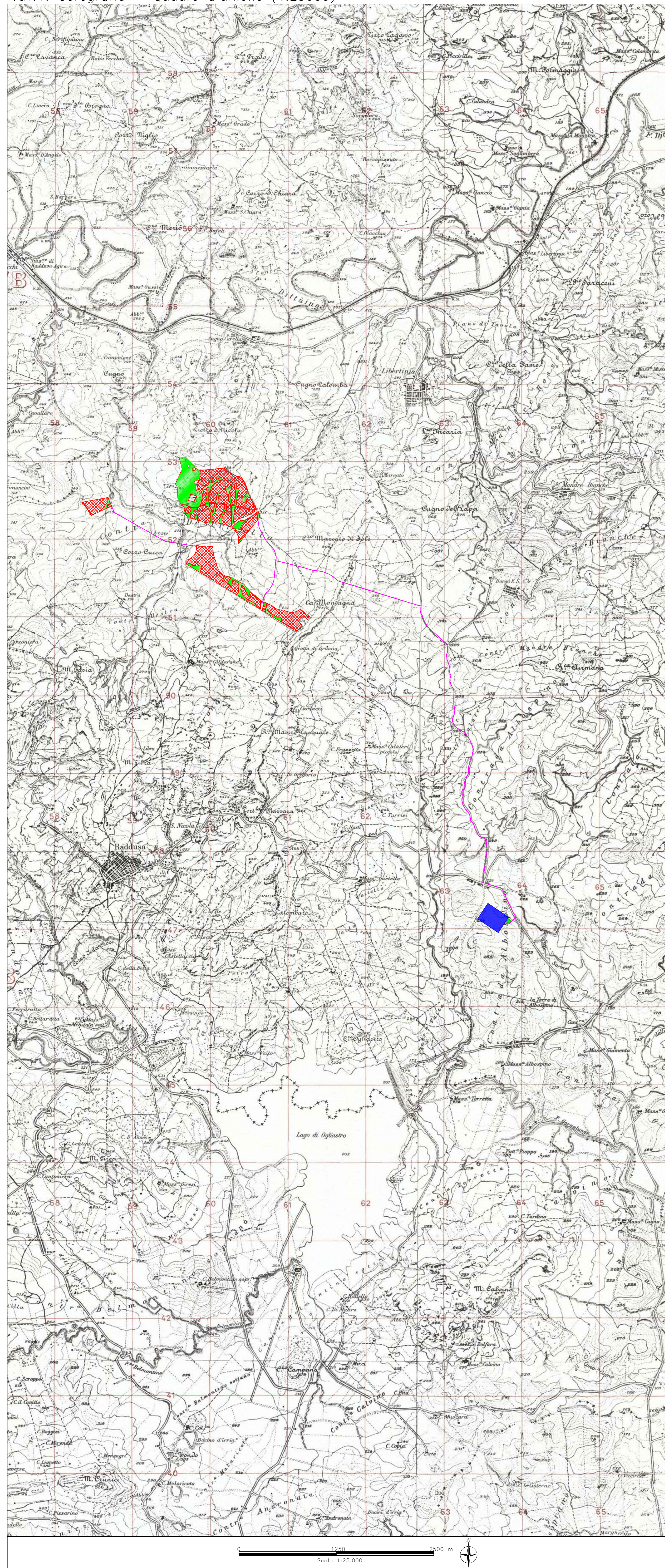
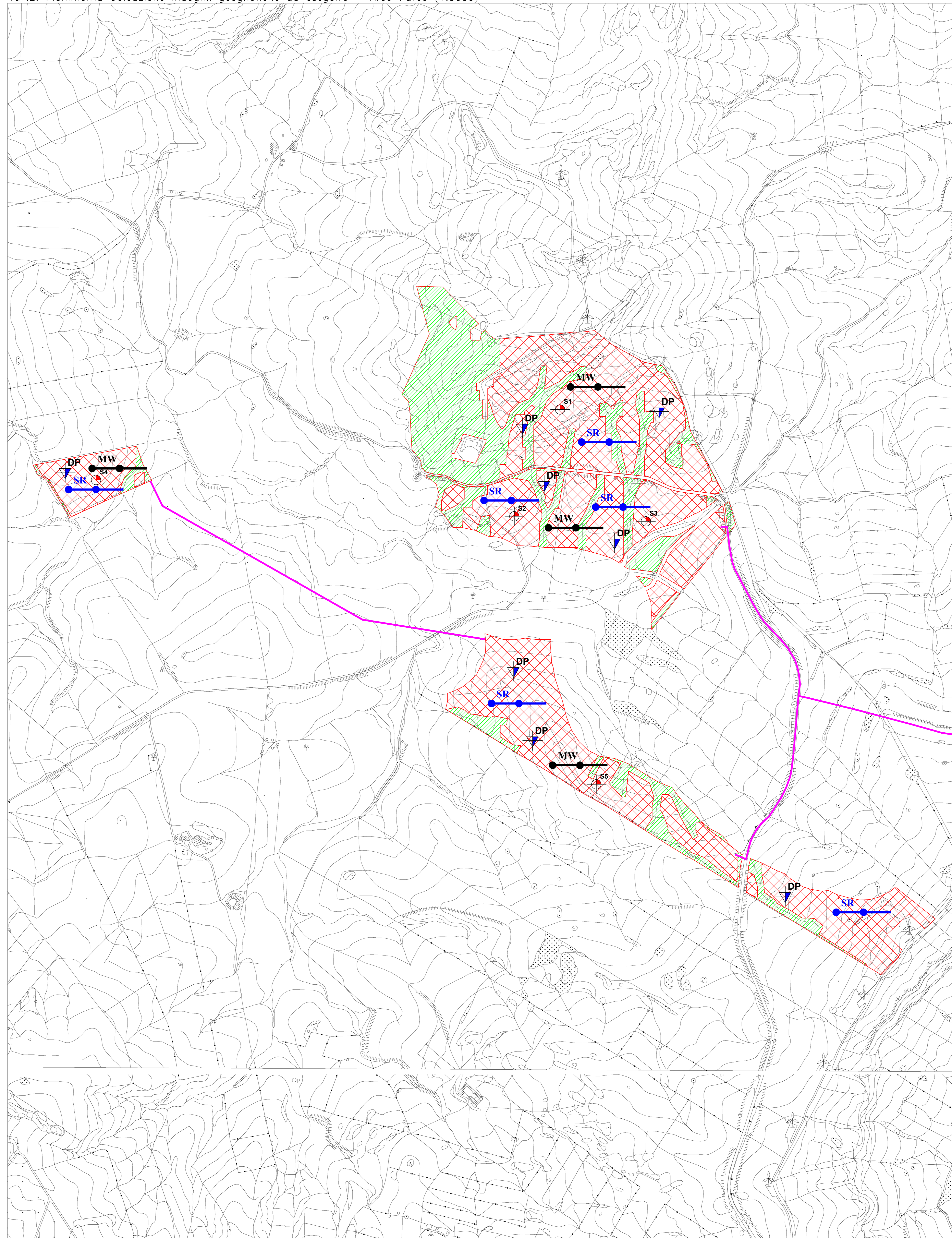


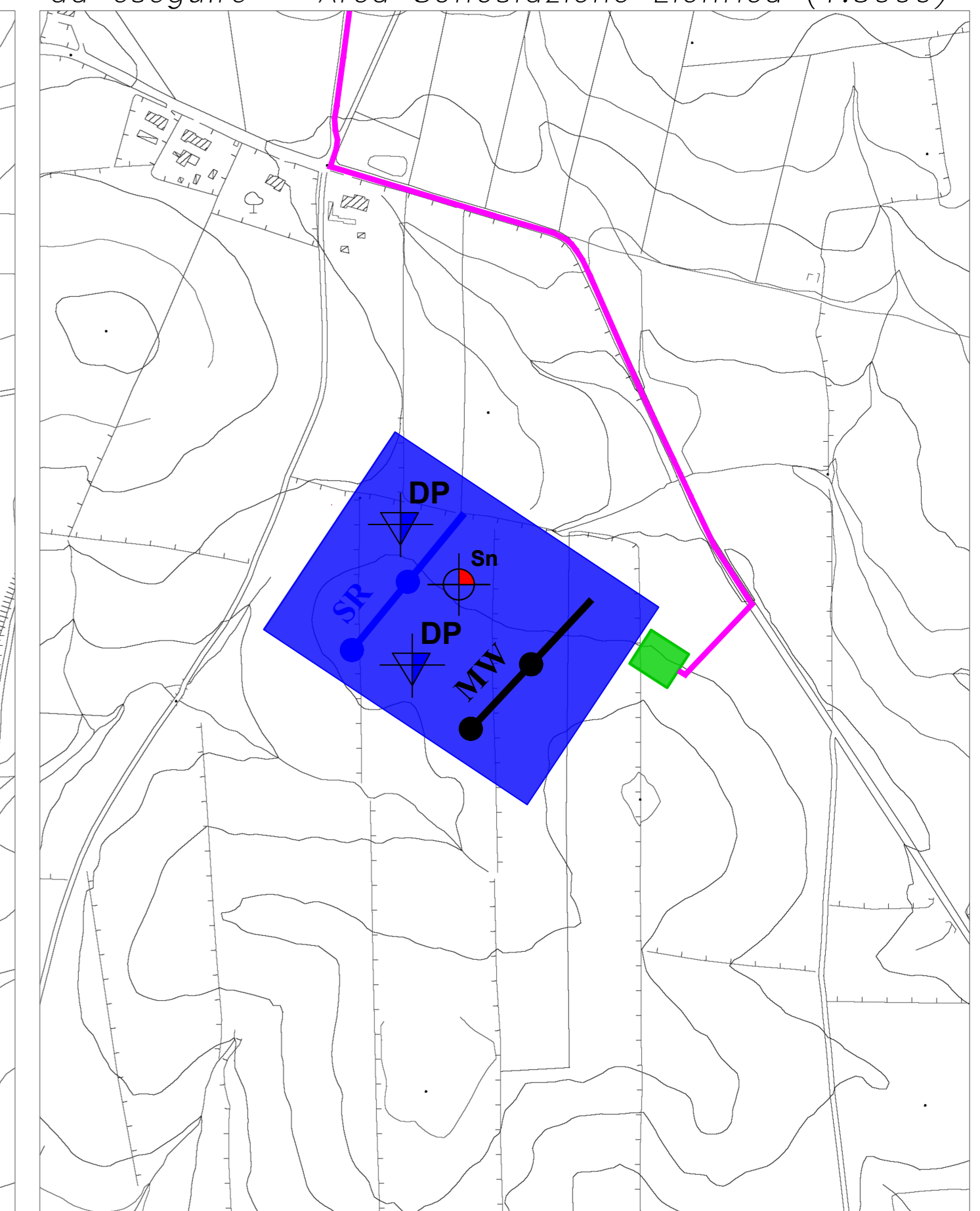
Tav.1: Corografia – Quadro d'unione (1:25000)



Tav.2: Planimetria Ubicazione Indagini geognostiche da eseguire – Area Parco (1:5000)

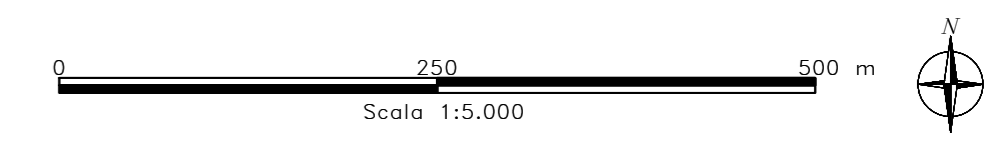


Tav.3: Planimetria Ubicazione Indagini geognostiche da eseguire – Area Sottostazione Elettrica (1:5000)



- LEGENDA:
- Sondaggio con prelievo di campioni
 - MASW
 - Profilo sismico a rifrazione
 - Prova penetrometrica statica leggera (Cone Penetration Test)

- Area di progetto
- Area di compensazione ambientale
- Caviddoto MT
- Stazione RTN Terna SpA
- Stazione Uteute 30/150KV



REGIONE SICILIA
(Provincia di CATANIA)
COMUNE DI RADDUSA

PROGETTO DI PARCO AGRIVOLTAICO, PER LA PRODUZIONE DI ENERGIA ELETTRICA DA FONTE RINNOVABILE, DA REALIZZARSI IN LOCALITÀ 'PIETRA PIZZUTA' NEL COMUNE DI RADDUSA (CT)

STUDIO GEOLOGICO			
ELAB:	COMMITTENTE	ESEGUITO	DATA
A.16.a.7	ITS TURPINO SRL	Studio di Geologia e Geolinguistica Dr. Geol. Antonio DE CARLO	Maggio 2023
ALLEGATO			
PLANIMETRIA CON UBICAZIONE INDAGINI GEOGNOSTICHE DA REALIZZARE			
DATA	DESCRIZIONE	ESEGUITO	VERIFICATO APPROVATO

IL COLLABORATORE
Geol. Bartolo ROMANIELLO

IL GEOLOGO
Dr. Antonio DE CARLO

Geol. Felice FINIZIO