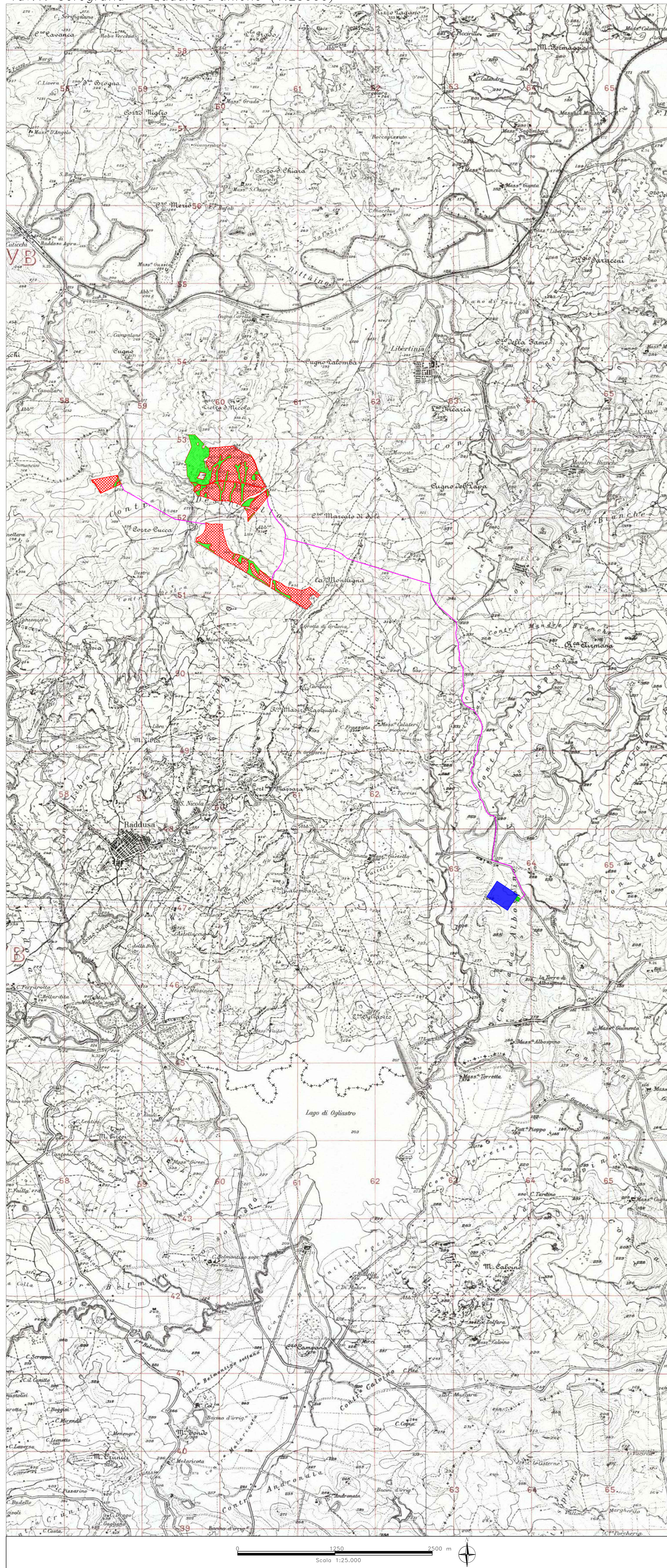
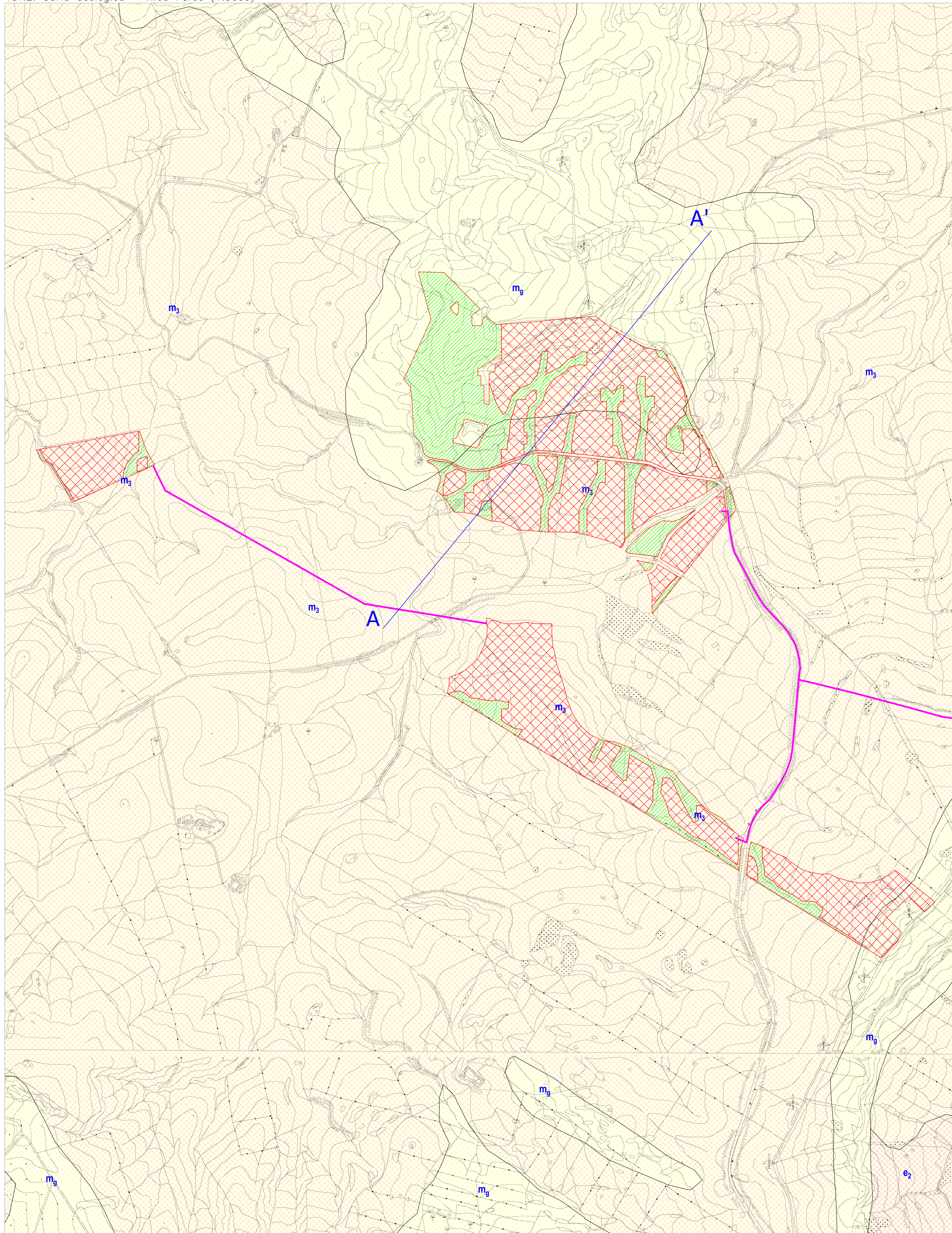


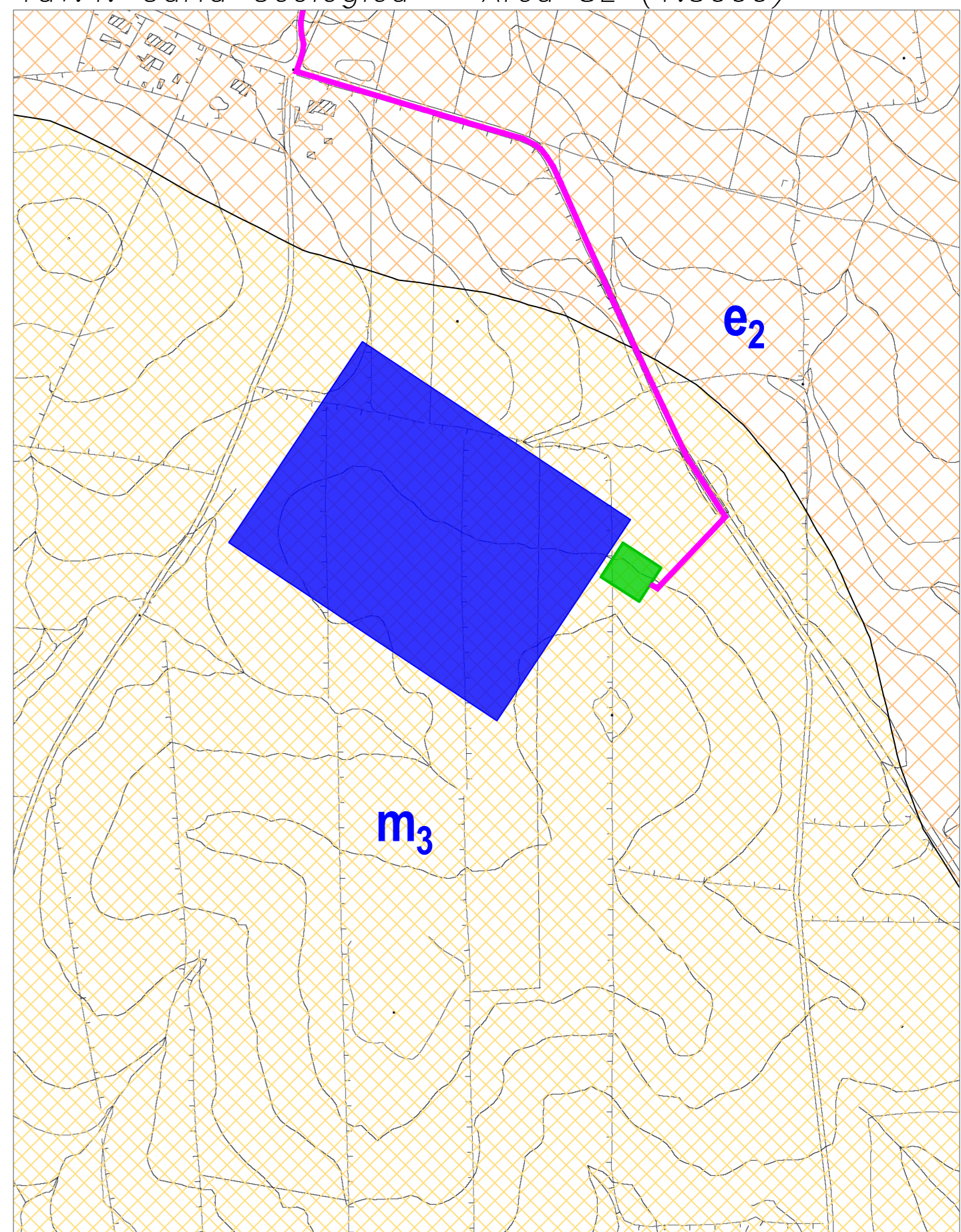
Tav.1: Corografia – Quadro d'Unione (1:25000)



Tav.2: Carta Geologica – Area Parco (1:5000)



Tav.4: Carta Geologica – Area SE (1:5000)



**CARTA GEOLOGICA**

**LEGGENDA:**

- m<sub>3</sub>** Litofacies Gessoso - Solifera  
Si tratta di depositi di gessi microcristallini laminati (ritmi) e gessi massivi in grossi cristalli geminati, talora alternati a gessoclasti, per lo più argille gessose e gessositi, con intercalazioni di olistostromi di argille brecciate con clasti evaporitici di gesso. Spessore variabile fino a 50 m (Messiniano)
- m<sub>g</sub>** Litofacies Argilloso - Sabbiosa  
Costituita da marne argillose grigio-azzurre o brune e sabbie quarzose giallastre con grosse lenti di conglomerati a clasti eolometrici da piatti a sferici, arrotondati, di natura sia sedimentaria che cristallina di vario grado metamorfico, per lo più nella parte alta della formazione. Localmente si rinvengono intercalazioni di argille brecciate di colore bruno, inglobanti clastiti eolometrici e poligenici di quarzareniti munitiche e lembi di argille varicolori. Lo spessore raggiunge una potenza di circa 300 m. (Miocene Medio)
- e<sub>2</sub>** Litofacies Argillitica  
Costituita da argille sciolose e scaglie varicolori di grande potenza, piuttosto tettonizzate, con nuclei piriformi di carbonato di ferro e cristalli lenticolari di gesso, talvolta con scisti bituminosi. Frequenti sono le intercalazioni di banchi di arenarie siliceo-ferruginose durissime. (Eocene Medio)

— A — Traccia della sezione geologica

▨ Area di progetto

▨ Area di compensazione ambientale

— Caviddo MT

■ Stazione RTN Terna SpA

■ Stazione Utente 30/150kV

Scala 1:5.000

**REGIONE SICILIA**  
(Provincia di CATANIA)  
**COMUNE DI RADDUSA**

**PROGETTO DI PARCO AGRIVOLTAICO, PER LA PRODUZIONE DI ENERGIA ELETTRICA DA FONTE RINNOVABILE, DA REALIZZARSI IN LOCALITÀ "PIETRA PIZZUTA" NEL COMUNE DI RADDUSA (CT)**

**STUDIO GEOLOGICO**

ELAB.	COMMITTENTE	ESEGUITO	DATA
A.16.a.8	ITS TURPINO SRL	Studio di Geologia e Geolinguistica Dr. Geol. Antonio DE CARLO	Maggio 2023

**GEO** CARTA GEOLOGICA

DATA	DESCRIZIONE	ESEGUITO	VERIFICATO	APPROVATO

IL COLLABORATORE  
Geol. Bartolo ROMANIELLO

IL GEOLOGO  
Dr. Antonio DE CARLO

Geol. Felice FINIZIO

Studio di Geologia e Geolinguistica  
Viale dei Serranosi Maggiori, 35 - 85100 Potenza -  
Tel./fax: 0971.1800373; cell.: (+39).348.3017593; e-mail: studiogeopotenza@tberio.it