



# PROGETTO PER LA REALIZZAZIONE DI UN PARCO AGRIVOLTAICO E DELLE RELATIVE OPERE DI CONNESSIONE ALLA RTN

IMPIANTO LIBERTINIA 01

Comune di RADDUSA (CT)

Località "Pietra Pizzuta"

## A. PROGETTO DEFINITIVO DELL'IMPIANTO, DELLE OPERE CONNESSE E DELLE INFRASTRUTTURE INDISPENSABILI

### OGGETTO

Codice: ITS_LBT01	Autorizzazione Unica ai sensi del D.Lgs 387/2003 e D.Lgs 152/2006
N° Elaborato: A19_6	Allegato 6 - Fotoinserimenti

Tipo documento	Data
Progetto definitivo	Giugno 2023

Progettazione

Proponente
ITS TURPINO S.r.l. Via Sebastiano Catania n° 317 - 95123 Catania P.IVA 05766360878 Pec: itsturpino@pec.it

Rappresentante legale
Emmanuel Macqueron

Progettisti	Ing. Carmela Rinaldi
Ing. Vassalli Quirino	
Ing. Speranza Carmine Antonio	

### REVISIONI

Rev.	Data	Descrizione	Elaborato	Controllato	Approvato
00	Giugno 2023	Emissione PUA	Ing. Carmela Rinaldi	QI	QI

ITS_LBT01_A19_6_Fotoinserimenti.mxd	ITS_LBT01_A19_6_Fotoinserimenti.pdf
-------------------------------------	-------------------------------------

Il presente elaborato è di proprietà di ITS TURPINO S.r.l. Non è consentito riprodurlo o comunque utilizzarlo senza autorizzazione di ITS TURPINO S.r.l.

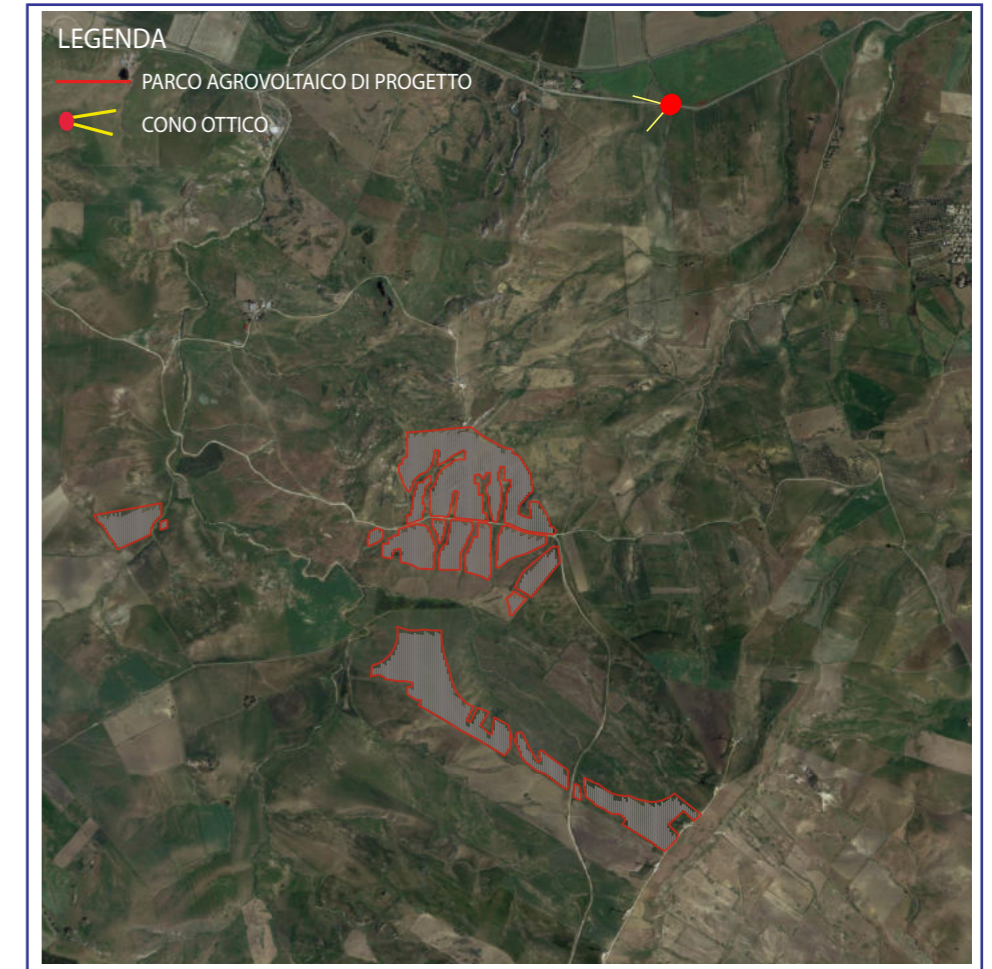
# INDICE

Regia Trazzera Enna – Catenanuova - art. 134 lett.c del D.Lgs. 42/2004.....	2
Contrada Descricella –Comune di Raddusa (CT).....	3
Strada Provinciale 20 – Comune di Assoro (EN).....	4
Austostrada 19 – Comune di Ramacca (CT).....	5
Strada Statale 192- Comune di Assorto (EN) .....	6
Regia Trazzera Caltagirone e diramazione bivio Mandre Rosse - Raddusa - art. 134 lett.c del D.Lgs. 42/2004.....	7
Strada Provinciale 20 – Comune di Assoro (EN).....	8
Contrada Descricella –Comune di Raddusa (CT).....	9
Strada Panoramica (SP 182) –Comune di Ramacca (CT).....	10

# RIPRESA FOTOGRAFICA "REGIA TRAZZERA ENNA - CATENANUOVA" - ( Comune di Ramacca)

(art. 134 lett. c del D.Lgs. 42/2004)

ANTE OPERAM



POST OPERAM

PARCO AGROVOLTAICO IN PROGETTO

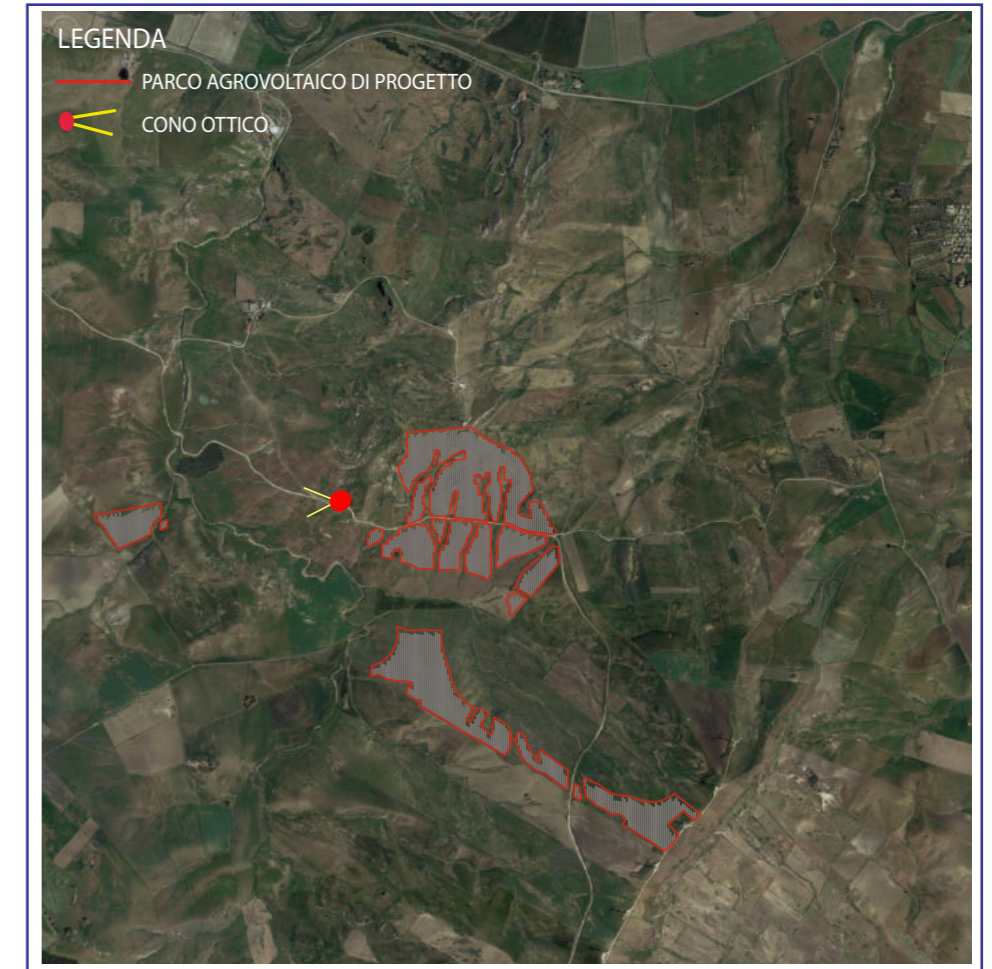


Coordinate Geografiche	
WGS 84	
4154305.28 m N	461031.53 m E



RIPRESA FOTOGRAFICA "CONTRADA DESTRICELLA - ALLE SPALLE DELLA MINIERA DI DESTICELLA" - ( Comune di Raddusa)

ANTE OPERAM



POST OPERAM

PARCO AGROVOLTAICO IN PROGETTO

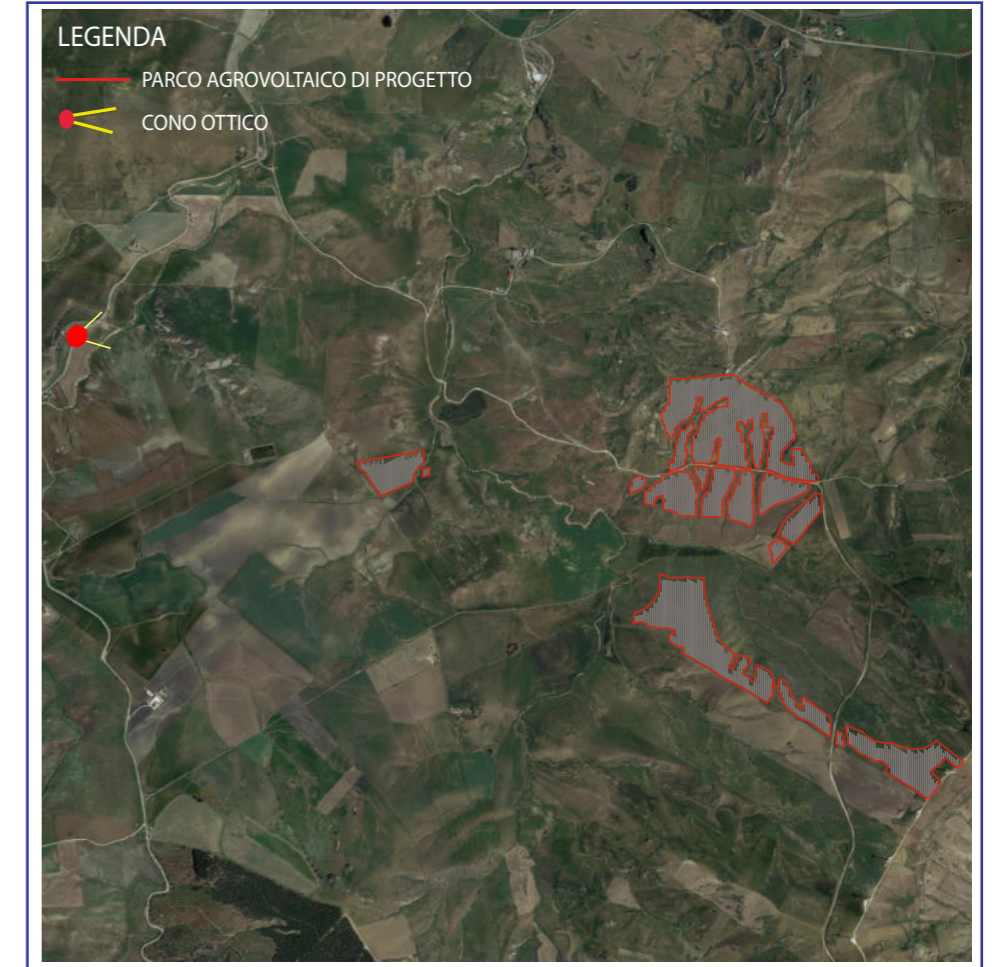


Coordinate Geografiche	
WGS 84	
4152339.62 m N	459439.62 m E



RIPRESA FOTOGRAFICA "STRADA PROVINCIALE 20" - ( Comune di Assoro)

ANTE OPERAM



POST OPERAM

PARCO AGROVOLTAICO IN PROGETTO



Coordinate Geografiche	
WGS 84	
4152951.44 m N	457017.18 m E



RIPRESA FOTOGRAFICA "AUTOSTRADA 19" - ( Comune di Ramacca)

ANTE OPERAM



LEGENDA

- PARCO AGROVOLTAICO DI PROGETTO
- CONO OTTICO

POST OPERAM

PARCO AGROVOLTAICO IN PROGETTO

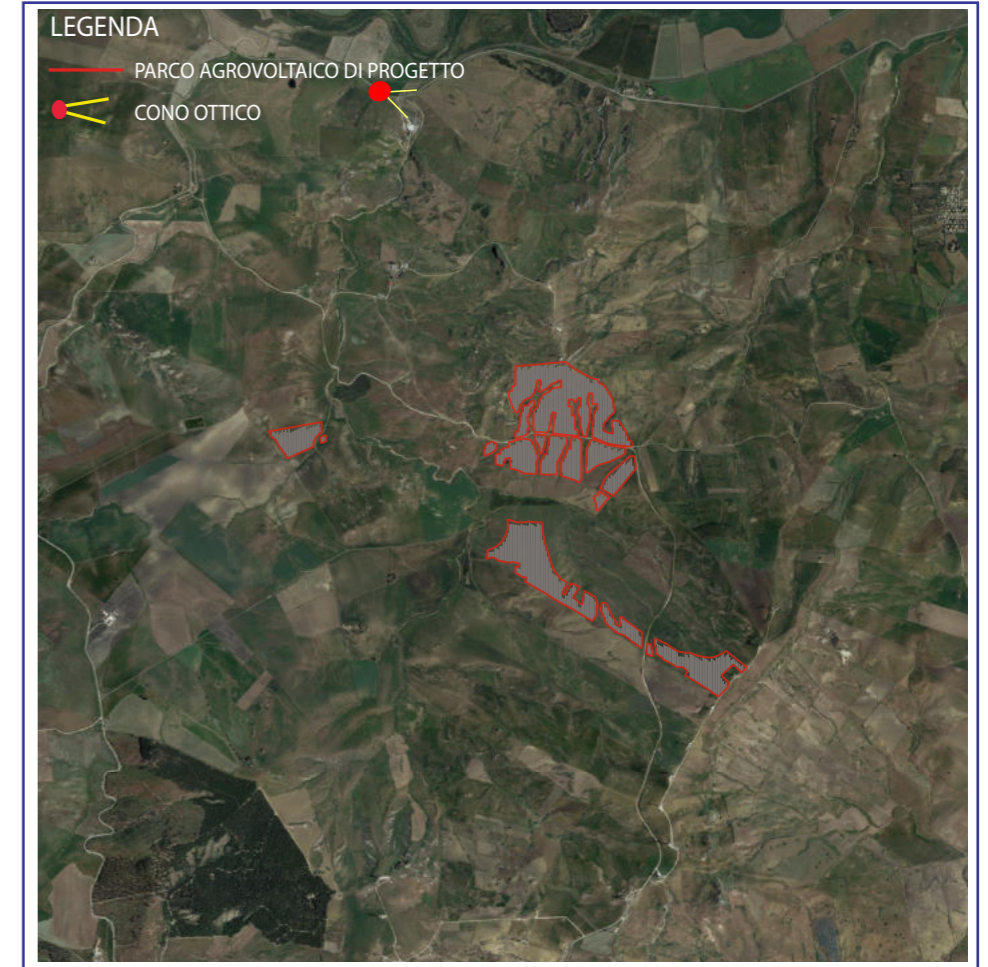


Coordinate Geografiche	
WGS 84	
4155113.87 m N	460174.82 m E



RIPRESA FOTOGRAFICA "STRADA STATALE 192" - ( Comune di Assoro)

ANTE OPERAM



POST OPERAM

PARCO AGROVOLTAICO IN PROGETTO

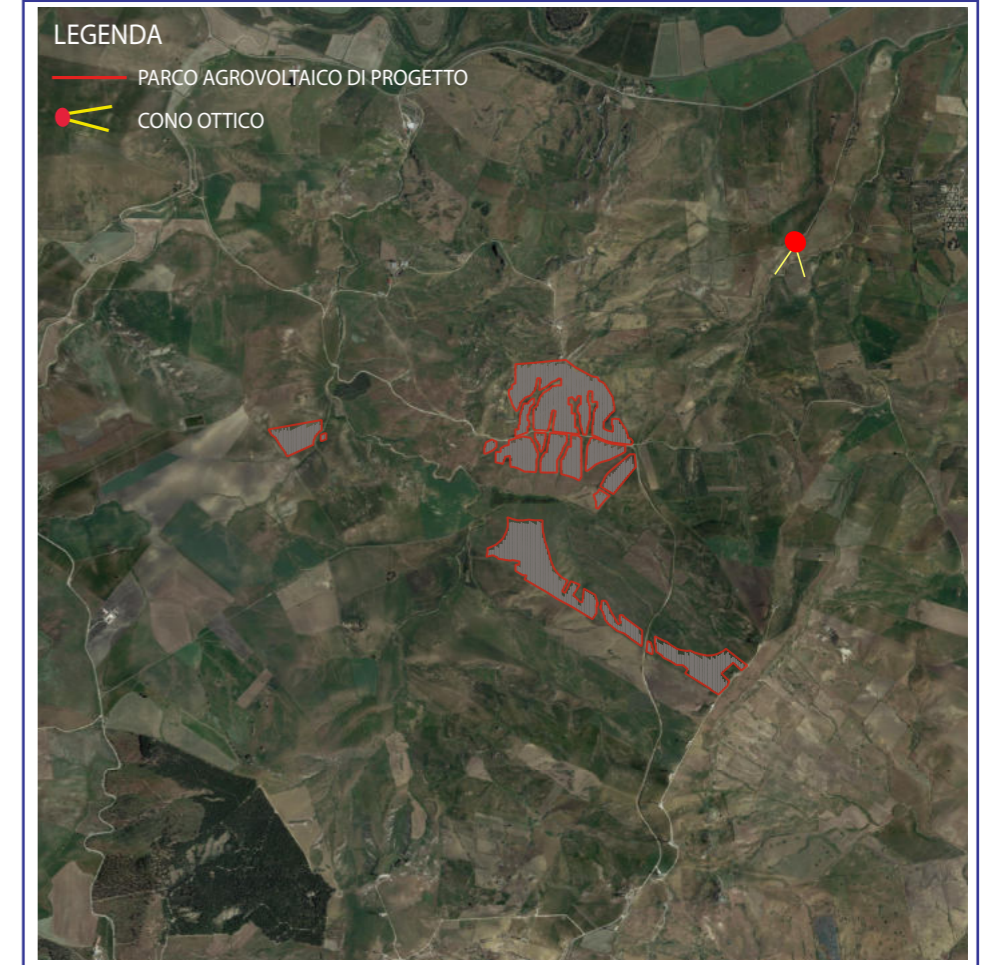


Coordinate Geografiche	
WGS 84	
4154405.60 m	458979.71 m E



RIPRESA FOTOGRAFICA "REGIA TRAZZERA CALTAGIRONE E DIRAMAZIONE BIVIO MANDRE ROSSE - RADDUSA" - ( Comune di Ramacca)  
 (art. 134 lett. c del D.Lgs. 42/2004)

ANTE OPERAM



POST OPERAM



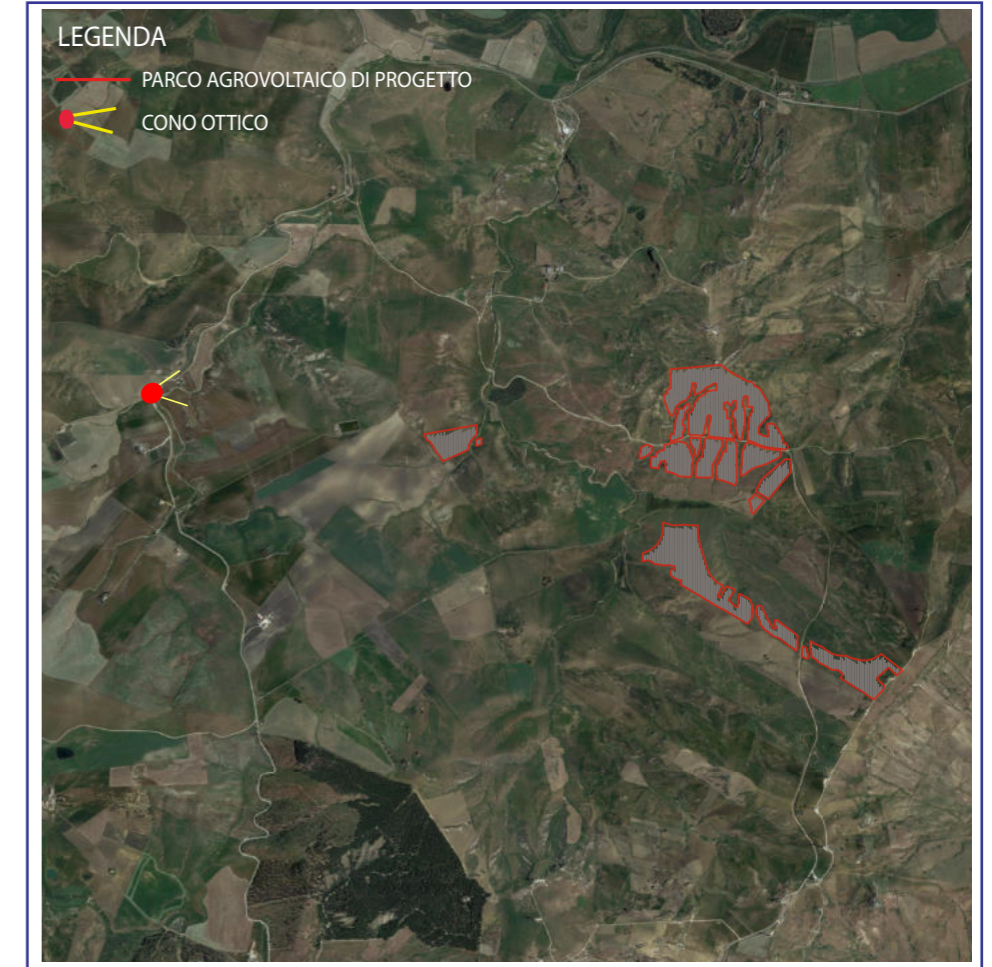
Coordinate Geografiche	
WGS 84	
4154405.60 m	458979.71 m E





RIPRESA FOTOGRAFICA "STRADA PROVINCIALE 20" - ( Comune di Assoro)

ANTE OPERAM



POST OPERAM

PARCO AGROVOLTAICO IN PROGETTO



Coordinate Geografiche	
WGS 84	
4152548.15 m N	456652.33 m E



RIPRESA FOTOGRAFICA "CONTRADA DESTRICELLA" - ( Comune di Raddusa)

ANTE OPERAM



POST OPERAM

PARCO AGROVOLTAICO IN PROGETTO

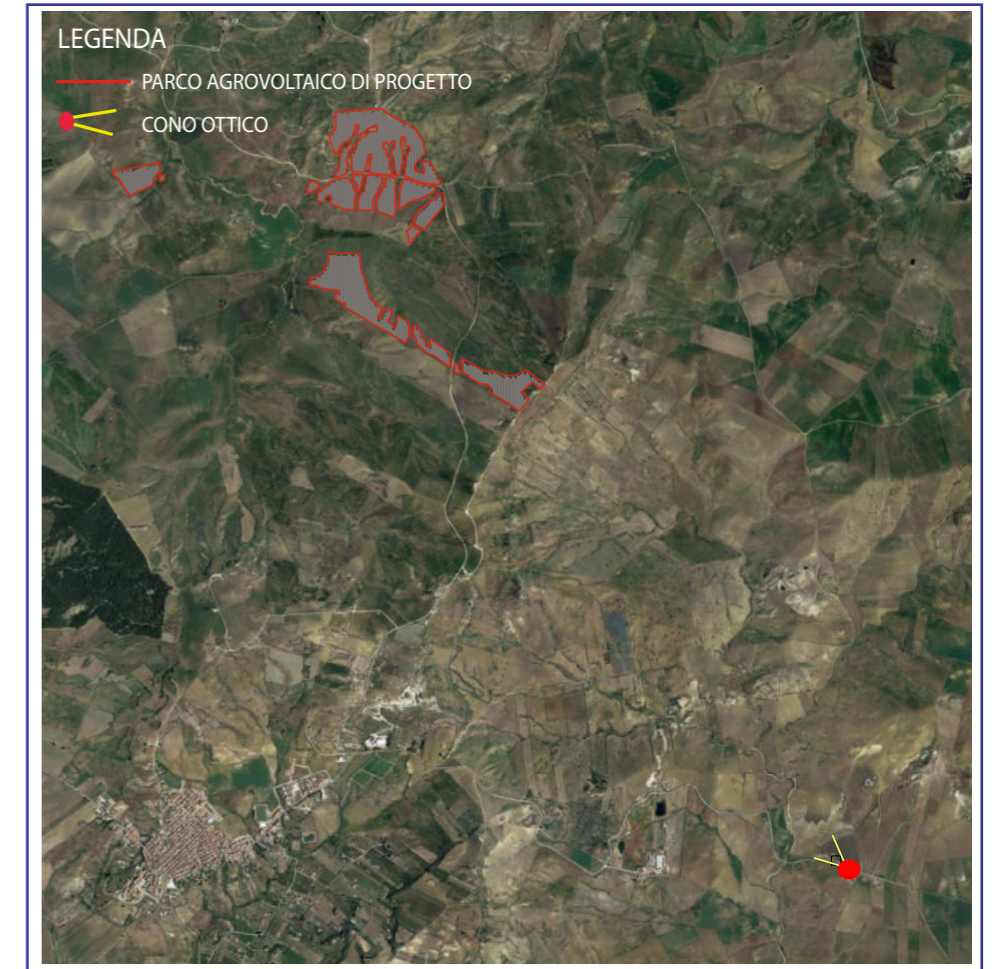


Coordinate Geografiche	
WGS 84	
4152344.68 m N	459422.24 m E



RIPRESA FOTOGRAFICA "STRADA PANORAMICA (SP 182)" - ( Comune di Ramacca)  
 (art. 134 lett. c del D.Lgs. 42/2004)

ANTE OPERAM



POST OPERAM

PARCO AGROVOLTAICO IN PROGETTO



Coordinate Geografiche	
WGS 84	
4147500.08 m N	463202.22 m E

