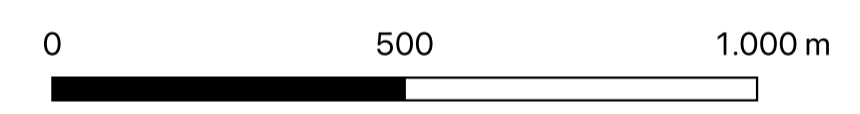


- LEGENDA**
- AREE DI POTENZIALE E RISCHIO**
- VRD_multipolygon [11]
- rischio alto [1]
 - rischio medio [4]
 - rischio basso [6]
 - rischio nullo [0]



REGIONE SICILIANA



CITTÀ METROPOLITANA DI CATANIA



COMUNE DI RADDUSA

PROGETTO PER LA REALIZZAZIONE DI UN IMPIANTO AGRIVOLTICO, DELLE OPERE CONNESSE E DELLE INFRASTRUTTURE INDISPENSABILI
 Comune di RADDUSA (CT), frazione di Libertinia, loc. "Pietra Pizzuta"

PROGETTO DEFINITIVO **CARTA DEL RISCHIO ARCHEOLOGICO**

Proponente **ITS TURPINO S.R.L.**
 via Sebastiano Catania, 317
 95123 Catania (CT)
 P.IVA 05766360878

Elaborazione **ARETÈ SOC. COOP.**
 Via della Tecnica, 18
 85100 Potenza (PZ)

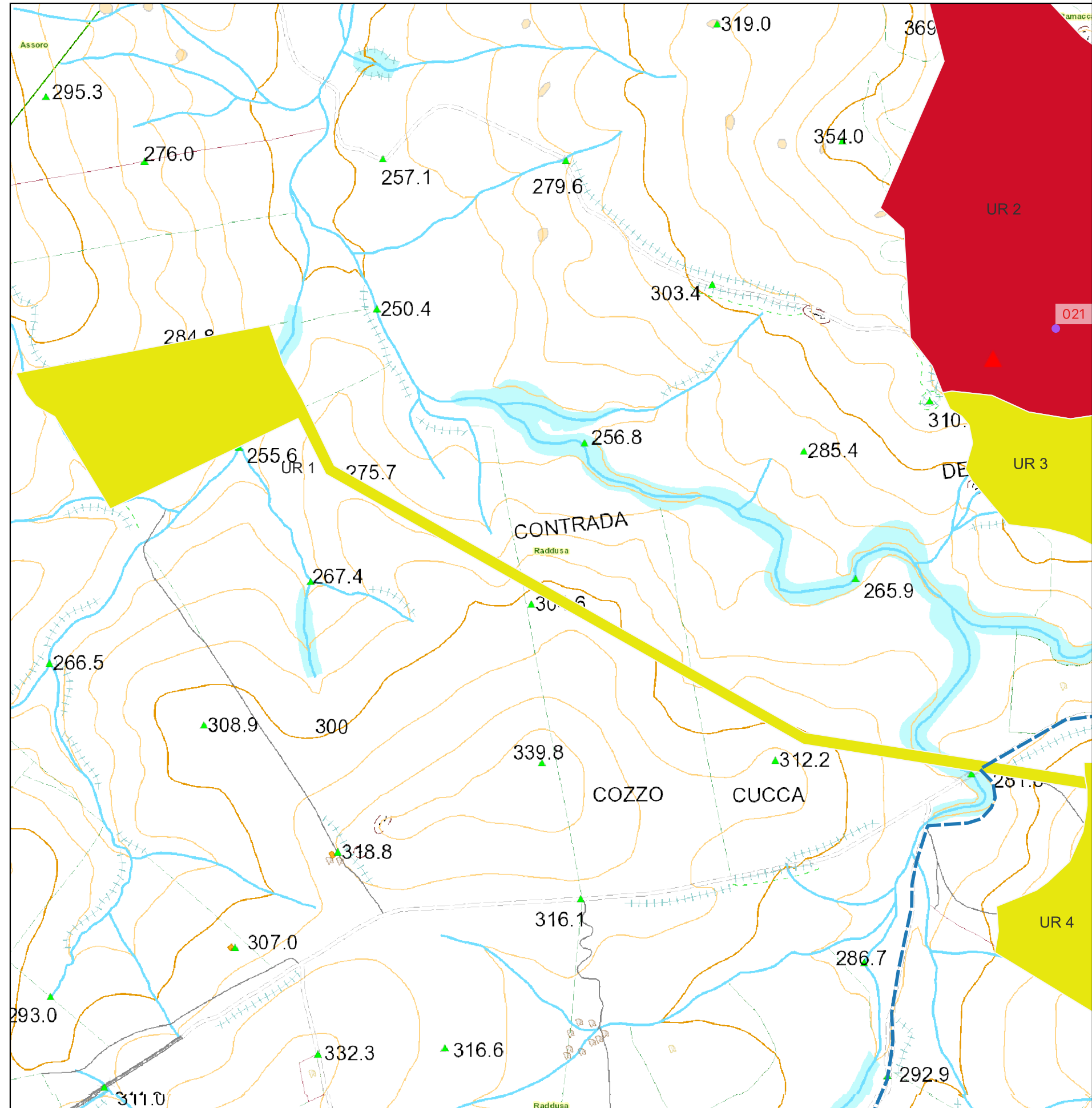
Archeologi
 dott. Giuseppe Guerra
 dott. Rocco Mitro

Formato A1-A3
 Data maggio 2023

CARTA DEL POTENZIALE - ITS_LBT01 - area UR 1

potenziale basso - affidabilità buona

-Aree connotate da scarsi elementi concreti di frequentazione antica. -Aree connotate in antico da caratteri geomorfologici e ambientali favorevoli all'insediamento umano. -Aree con buona visibilità al suolo, connotate dall'assenza di tracce archeologiche o dalla presenza di scarsi elementi materiali, prevalentemente non in situ.



LEGENDA

AREE DI POTENZIALE E RISCHIO

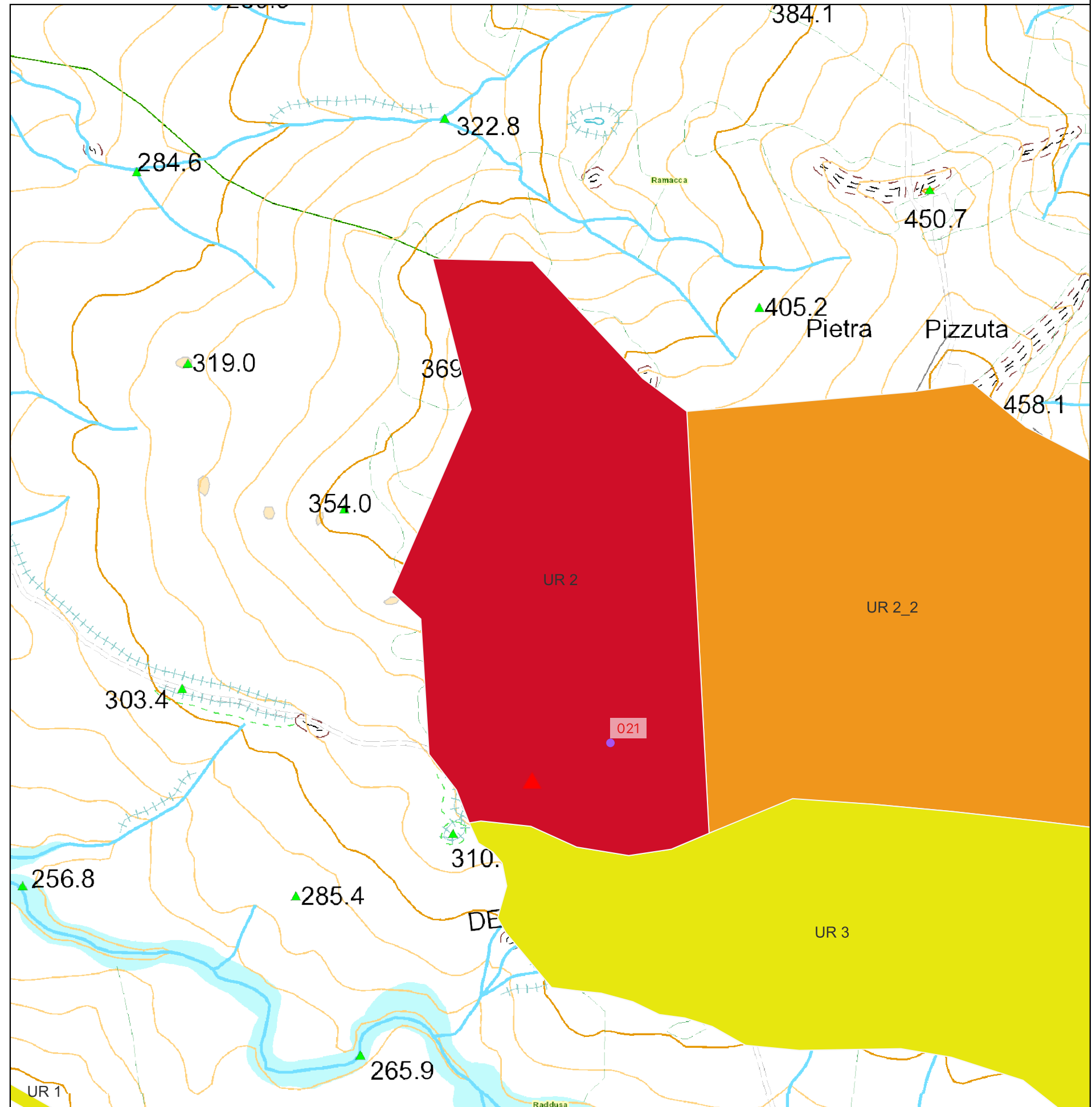
VRP_multipolygon [11]

potenziale alto [1]	
potenziale medio [3]	
potenziale basso [7]	
potenziale nullo [0]	
potenziale non valutabile [0]	

CARTA DEL POTENZIALE - ITS_LBT01 - area UR 2

potenziale alto - affidabilità buona

-Aree in cui la frequentazione in età antica è da ritenersi ragionevolmente certa, sulla base delle indagini indirette. Le attività di survey hanno permesso di appurare l'esistenza di una frequentazione antropica connessa allo sfruttamento della miniera di zolfo di Desticella che, sebbene sia in gran parte distrutta, rappresenta l'unico esempio di miniera per l'estrazione dello zolfo in provincia di Catania. L'area rientra all'interno dei geositi d'interesse storico censiti dal PTPR della Provincia di Catania.

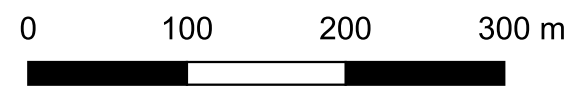


LEGENDA

AREE DI POTENZIALE E RISCHIO

VRP_multipolygon [11]

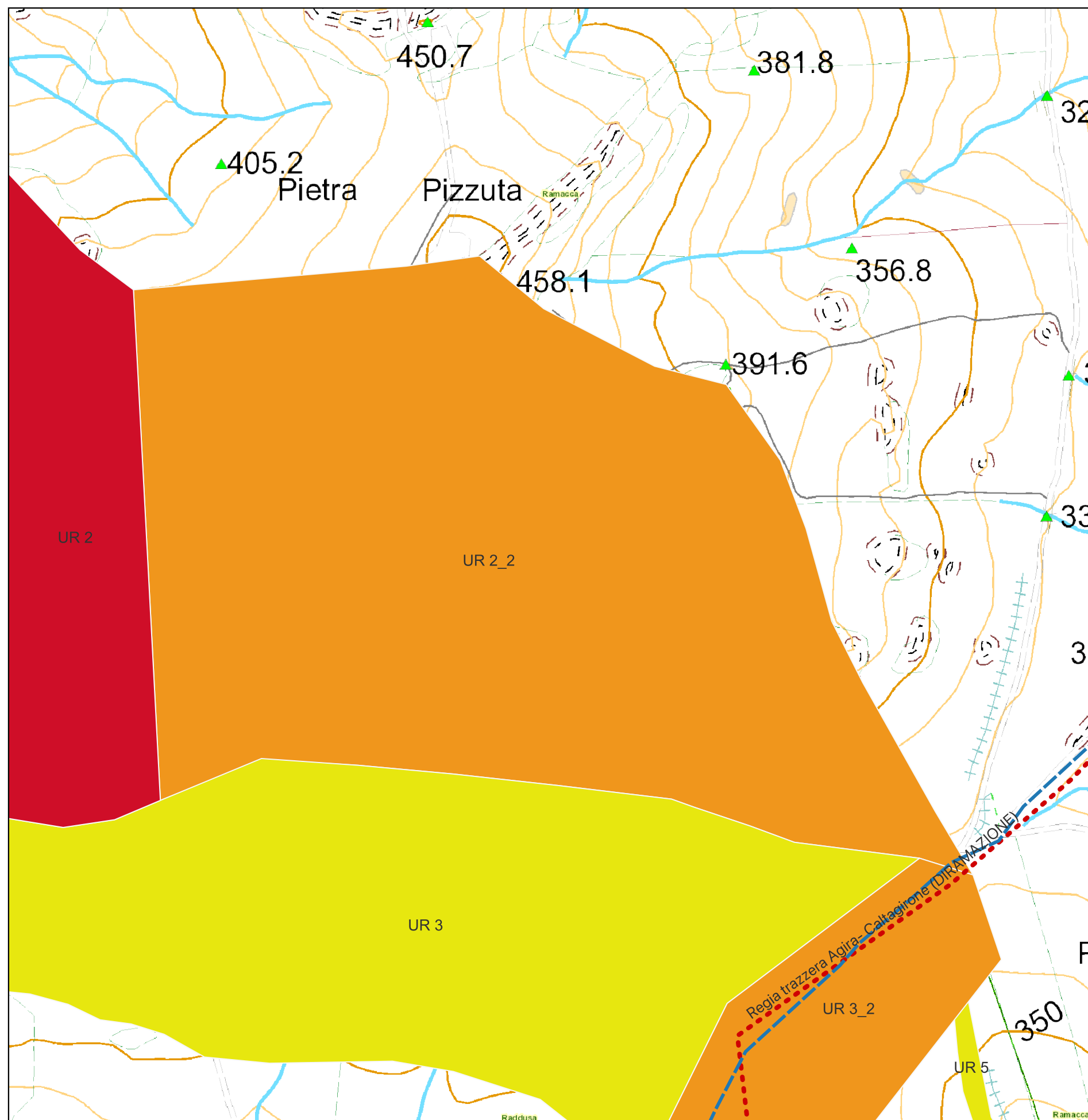
- potenziale alto [1]
- potenziale medio [3]
- potenziale basso [7]
- potenziale nullo [0]
- potenziale non valutabile [0]



CARTA DEL POTENZIALE - ITS_LBT01 - area UR 2_2

potenziale medio - affidabilità buona

-Aree in cui la frequentazione in età antica è da ritenersi probabile, sulla base dello stato di conoscenze nelle aree limitrofe. -Aree connotate in antico da caratteri geomorfologici e ambientali favorevoli all'insediamento umano. A breve distanza si colloca la miniera di zolfo di Desticella, riconosciuta come geosito d'interesse storico all'interno del PTPR della Provincia di Catania.



LEGENDA

AREE DI POTENZIALE E RISCHIO

VRP_multipolygon [11]

potenziale alto [1] ■

potenziale medio [4] ■

potenziale basso [6] ■

potenziale nullo [0] ■

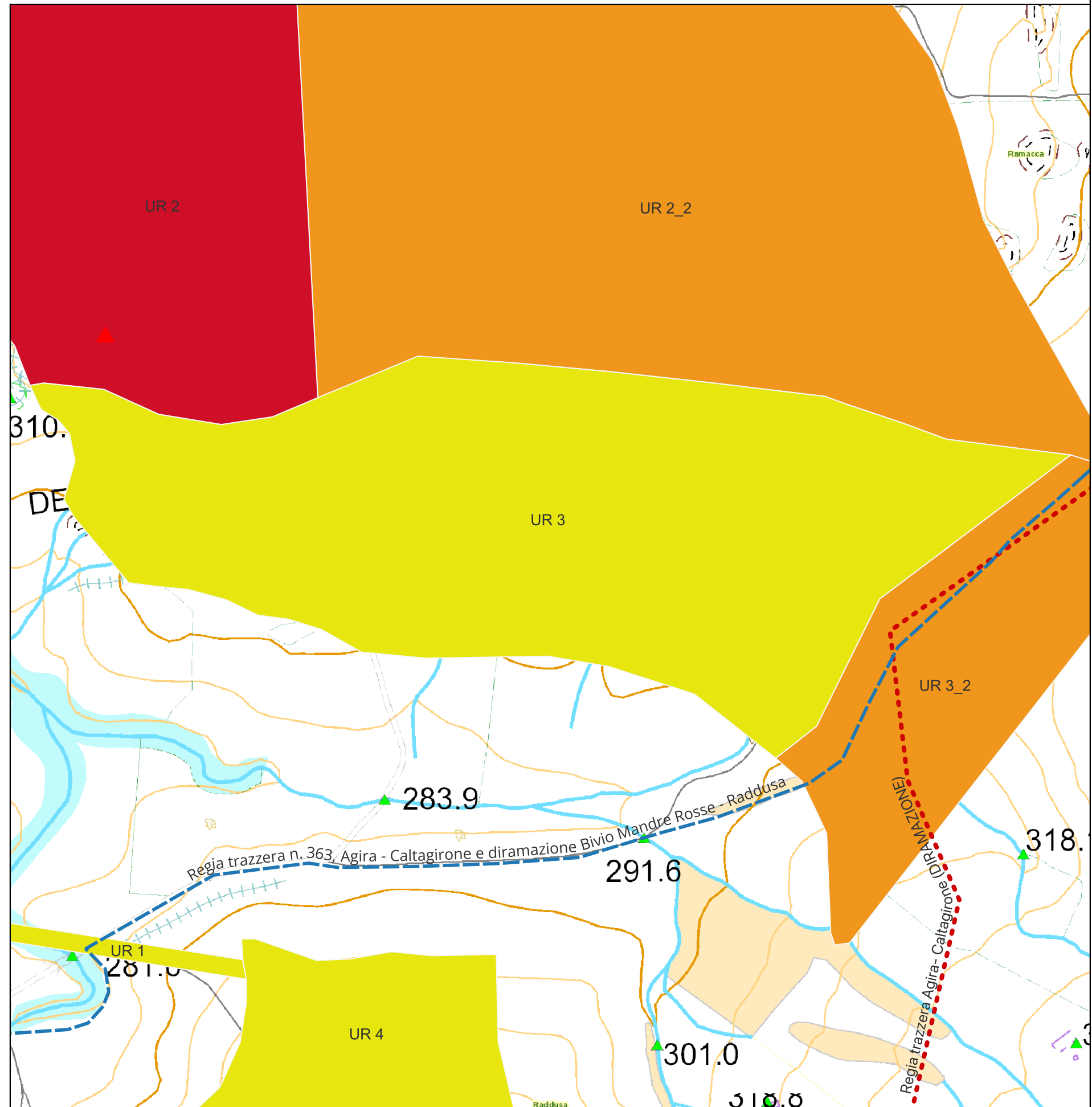
potenziale non valutabile [0] ■



CARTA DEL POTENZIALE - ITS_LBT01 - area UR 3

potenziale basso - affidabilità buona

-Aree connotate da scarsi elementi concreti di frequentazione antica. -Aree connotate in antico da caratteri geomorfologici e ambientali favorevoli all'insediamento umano. -Aree con buona visibilità al suolo, connotate dall'assenza di tracce archeologiche o dalla presenza di scarsi elementi materiali, prevalentemente non in situ.



LEGENDA

AREE DI POTENZIALE E RISCHIO

VRP_multipolygon [11]

potenziale alto [1] ■

potenziale medio [4] ■

potenziale basso [6] ■

potenziale nullo [0] ■

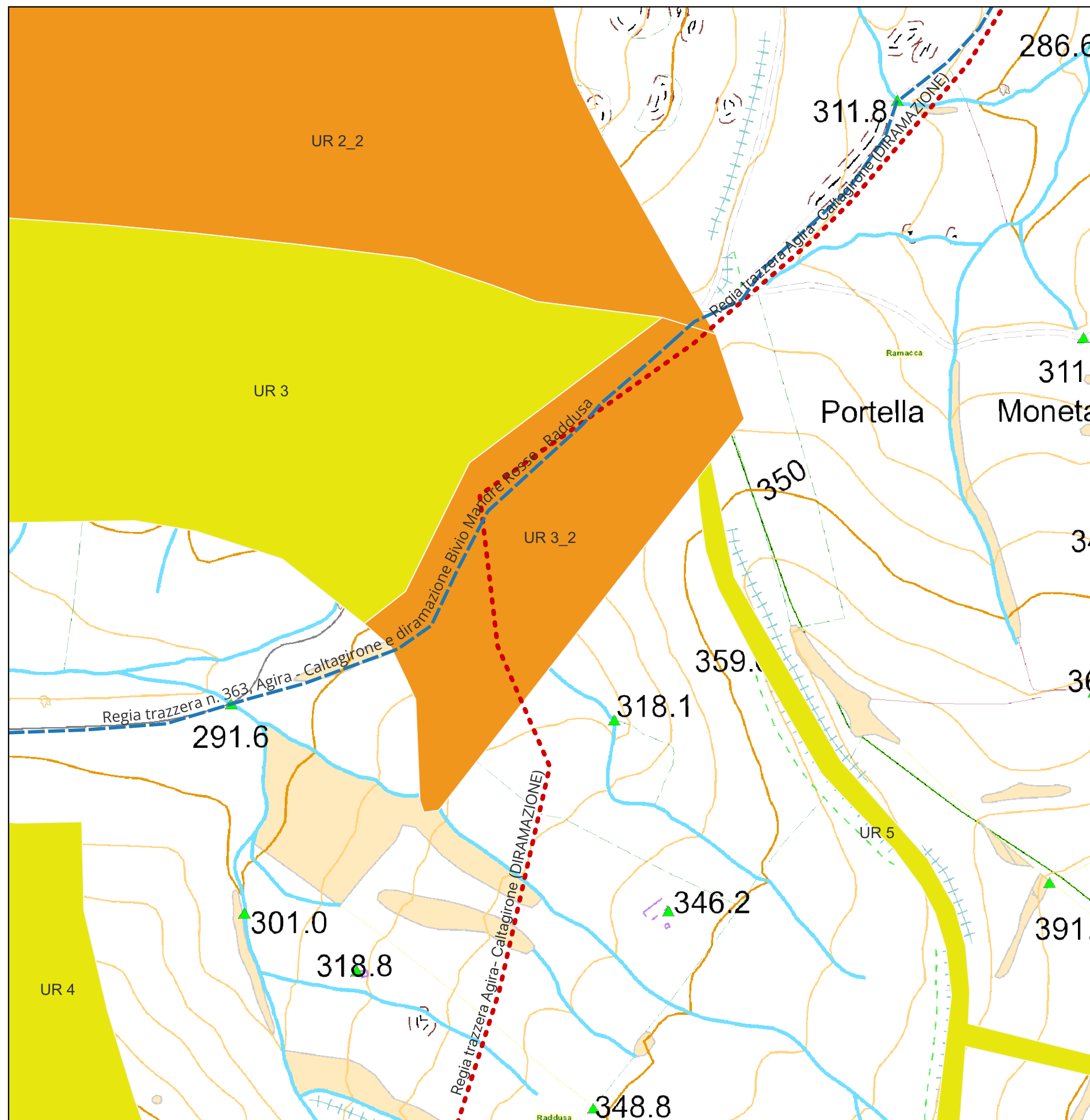
potenziale non valutabile [0] ■



CARTA DEL POTENZIALE - ITS_LBT01 - area UR 3_2

potenziale medio - affidabilità buona

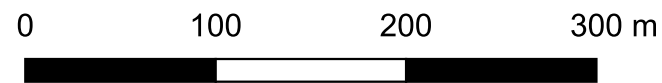
-Aree in cui la frequentazione in età antica è da ritenersi probabile, anche sulla base dello stato di conoscenze nelle aree limitrofe. In corrispondenza del settore orientale dell'area indagata si segnala il passaggio della Regia trazzera n. 363 "Agira-Caltagirone e diramazione Bivio Mandre Rosse - Raddusa", attualmente riconoscibile per la presenza di una carreggiata sterrata e piuttosto contenuta, e il percorso della medesima Regia trazzera n. 363 nella diramazione indicata dal PTPR di Enna.



LEGENDA

AREE DI POTENZIALE E RISCHIO

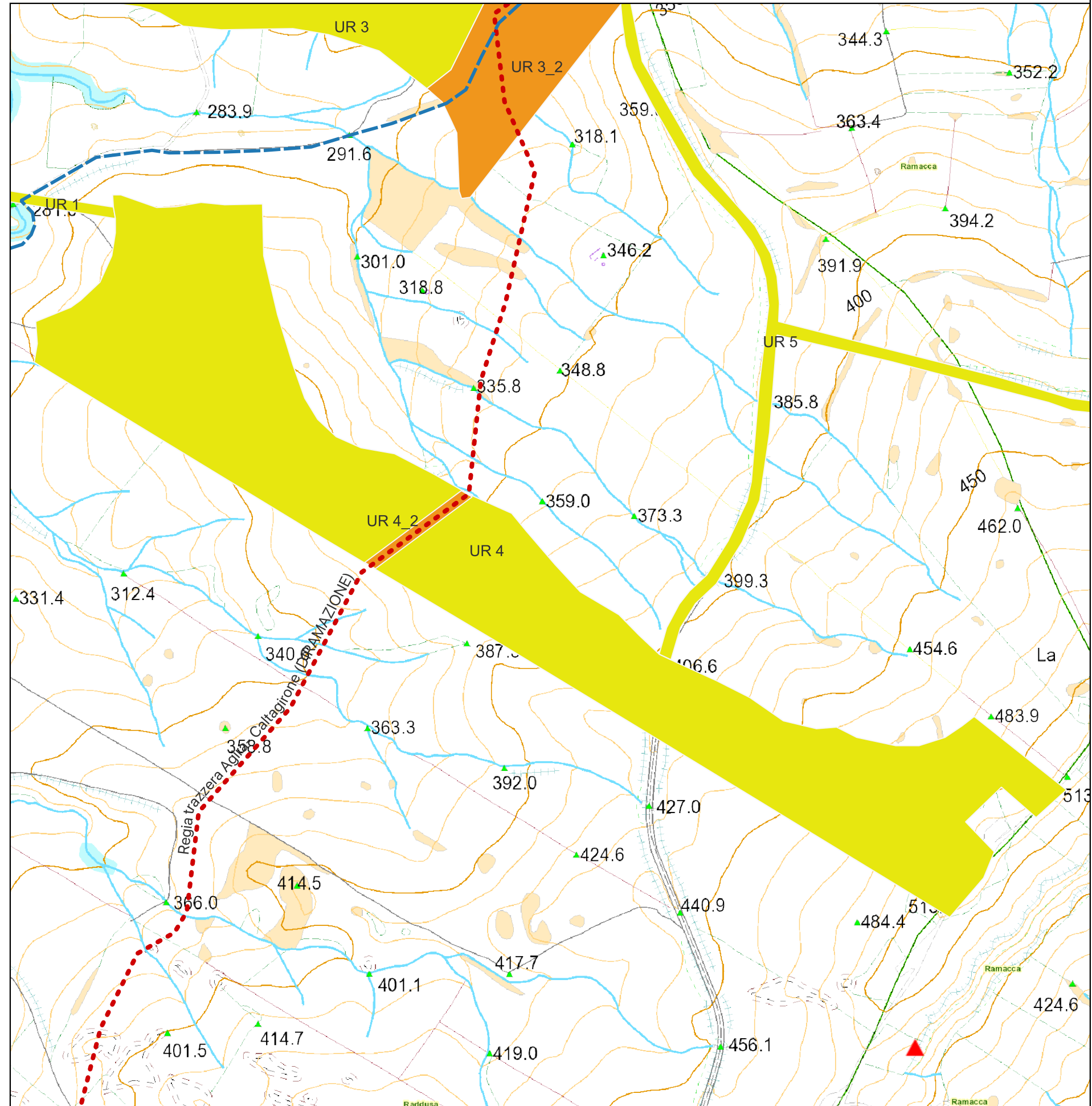
- VRP_multipolygon [11]
- potenziale alto [1] ■
- potenziale medio [4] ■
- potenziale basso [6] ■
- potenziale nullo [0] ■
- potenziale non valutabile [0] ■



CARTA DEL POTENZIALE - ITS_LBT01 - area UR 4

potenziale basso - affidabilità buona

-Aree connotate da scarsi elementi concreti di frequentazione antica. -Aree connotate in antico da caratteri geomorfologici e ambientali favorevoli all'insediamento umano. -Aree con buona visibilità al suolo, connotate dall'assenza di tracce archeologiche o dalla presenza di scarsi elementi materiali, prevalentemente non in situ.



LEGENDA

AREE DI POTENZIALE E RISCHIO

VRP_multipolygon [11]

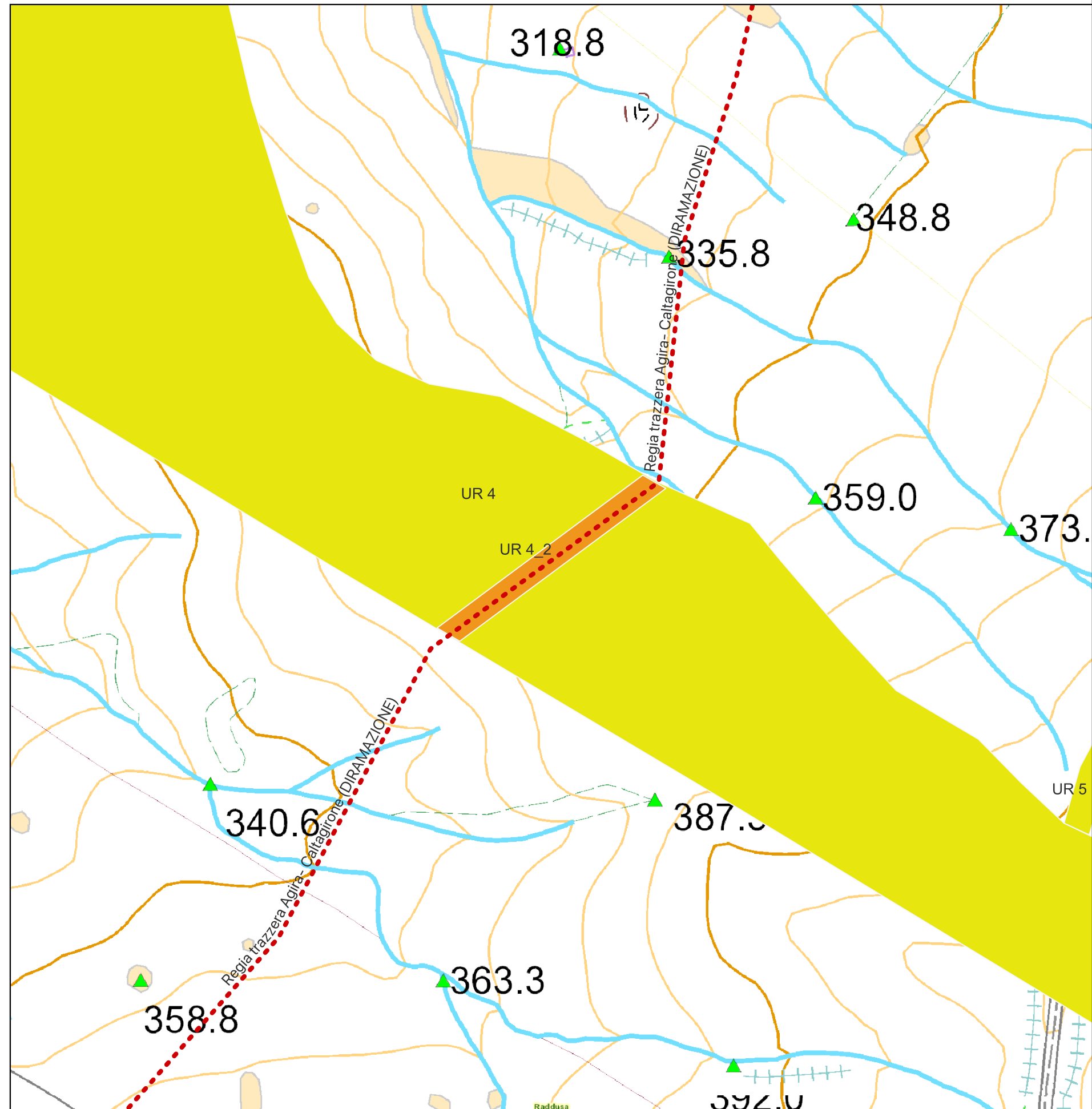
potenziale alto [1]	
potenziale medio [4]	
potenziale basso [6]	
potenziale nullo [0]	
potenziale non valutabile [0]	



CARTA DEL POTENZIALE - ITS_LBT01 - area UR 4_2

potenziale medio - affidabilità buona

Aree in cui la frequentazione in età antica è da ritenersi probabile, anche sulla base dello stato di conoscenze nelle aree limitrofe o in presenza di dubbi sulla esatta collocazione dei resti. Aree connotate in antico da caratteri geomorfologici e ambientali favorevoli all'insediamento umano. L'area dell'impianto in questione interferisce direttamente con il tracciato della diramazione della Regia trazzera n. 363 "Agira-Caltagirone", così come indicato dal PTPR di Enna.



LEGENDA

AREE DI POTENZIALE E RISCHIO

VRP_multipolygon [11]

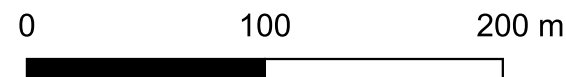
potenziale alto [1]

potenziale medio [4]

potenziale basso [6]

potenziale nullo [0]

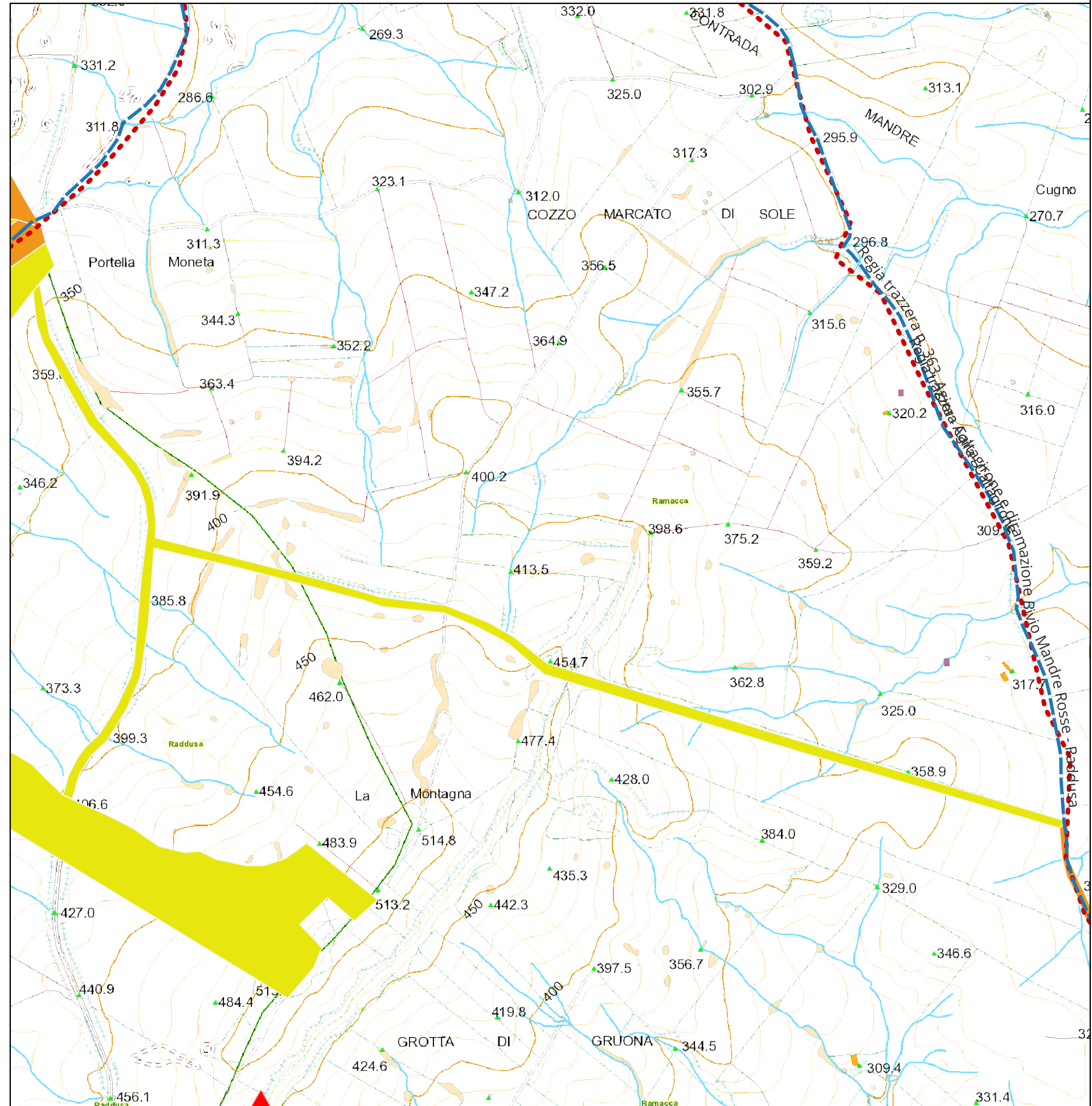
potenziale non valutabile [0]



CARTA DEL POTENZIALE - ITS_LBT01 - area UR 5

potenziale basso - affidabilità buona

-Aree connotate da scarsi elementi concreti di frequentazione antica. -Aree connotate in antico da caratteri geomorfologici e ambientali favorevoli all'insediamento umano. -Aree con buona visibilità al suolo, connotate dall'assenza di tracce archeologiche o dalla presenza di scarsi elementi materiali, prevalentemente non in situ.



LEGENDA

AREE DI POTENZIALE E RISCHIO

VRP_multipolygon [11]

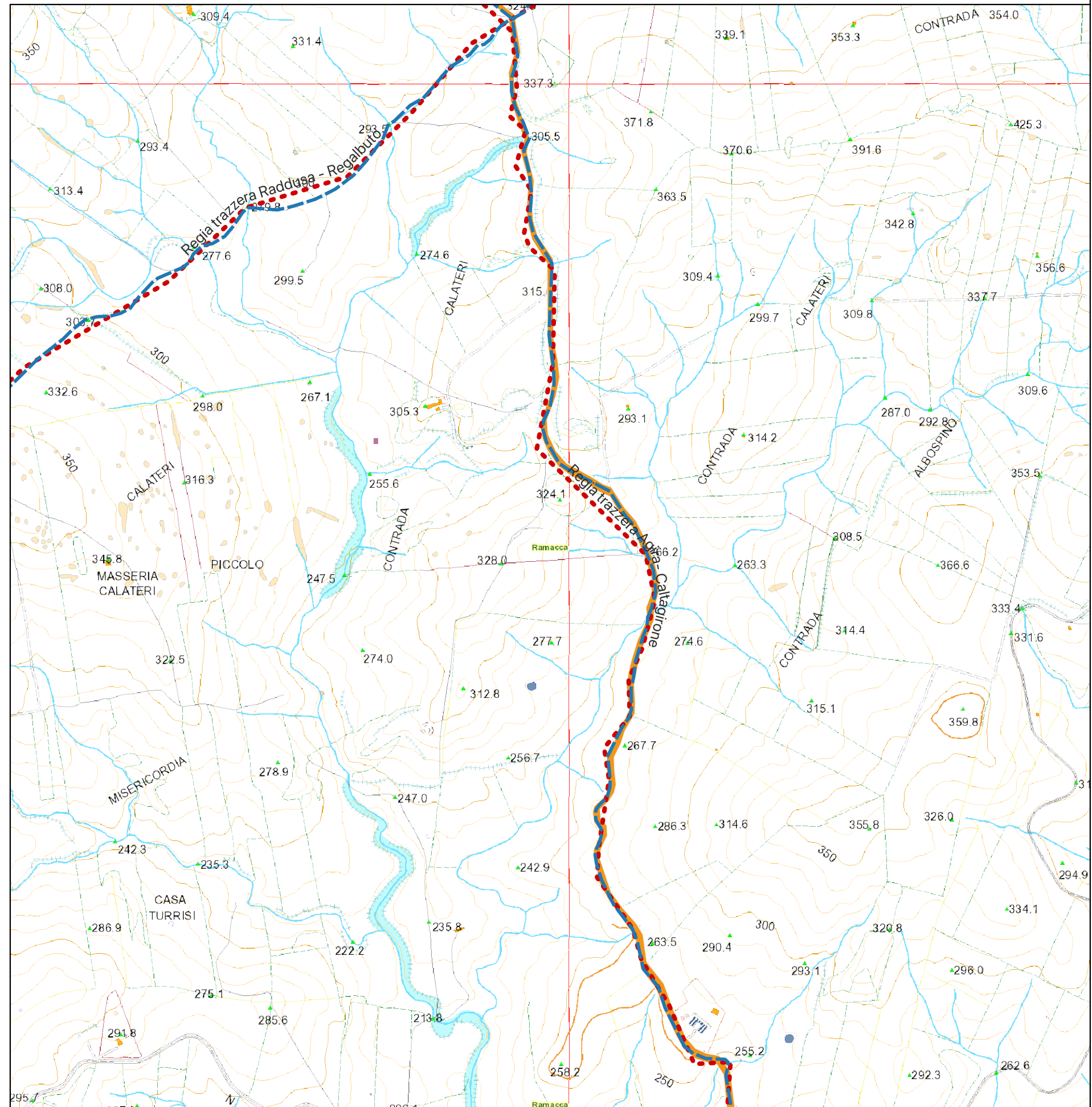
potenziale alto [1]	
potenziale medio [3]	
potenziale basso [7]	
potenziale nullo [0]	
potenziale non valutabile [0]	



CARTA DEL POTENZIALE - ITS_LBT01 - area UR 6

potenziale medio - affidabilità buona

-Aree in cui la frequentazione in età antica è da ritenersi probabile, sulla base dello stato di conoscenze nelle aree limitrofe. Il tracciato del cavidotto esterno coincide con il percorso della Regia trazzera "Agira-Caltagirone" e interseca per un breve tratto la Regia Trazzera "Raddusa-Regalbuto".



LEGENDA

AREE DI POTENZIALE E RISCHIO

VRP_multipolygon [11]

potenziale alto [1] ■

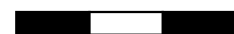
potenziale medio [3] ■

potenziale basso [7] ■

potenziale nullo [0] ■

potenziale non valutabile [0] ■

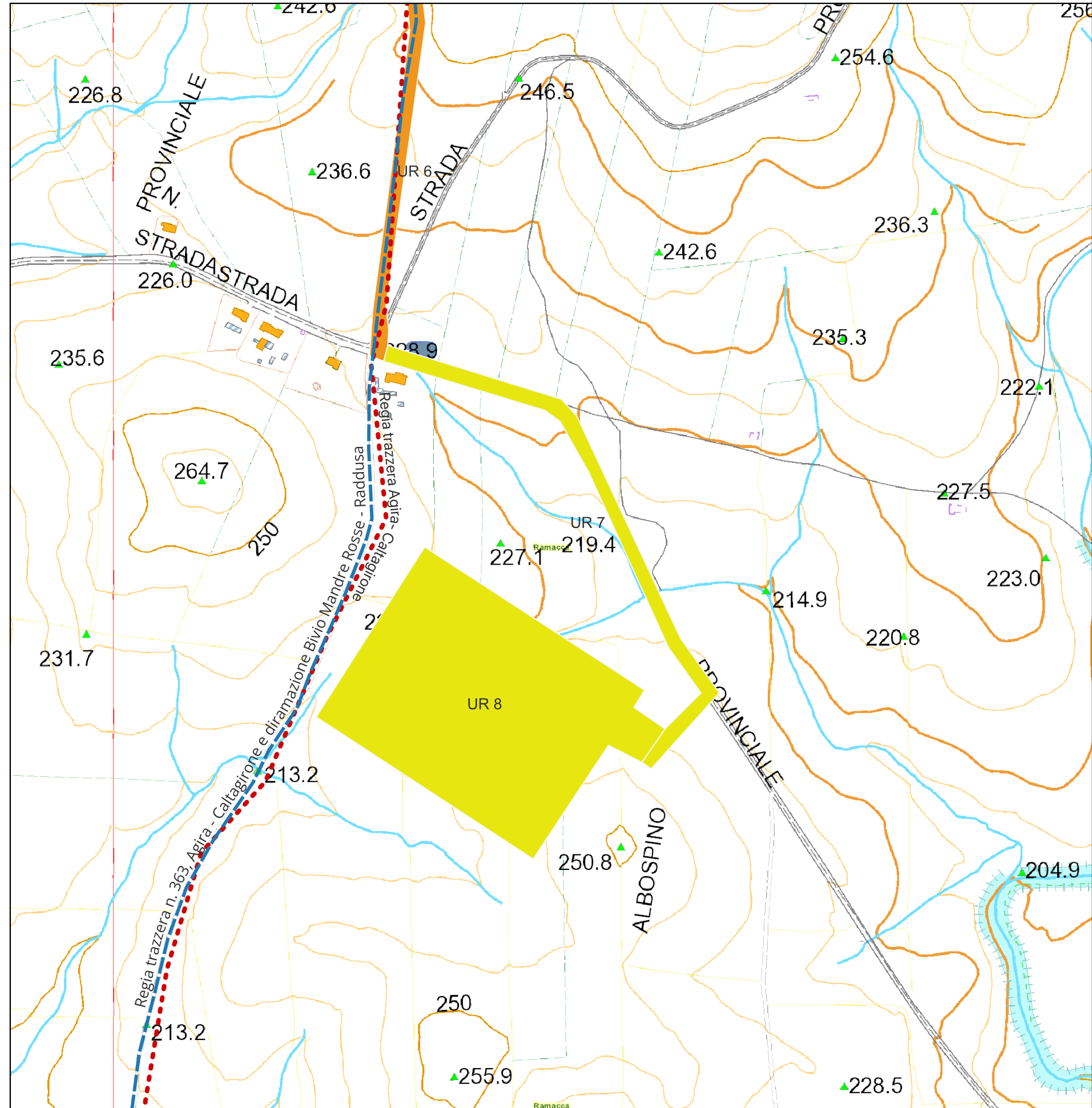
0 100 200 300 m



CARTA DEL POTENZIALE - ITS_LBT01 - area UR 7

potenziale basso - affidabilità buona

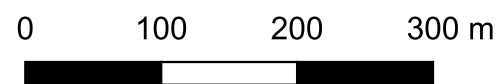
-Aree connotate da scarsi elementi concreti di frequentazione antica. -Aree connotate in antico da caratteri geomorfologici e ambientali favorevoli all'insediamento umano. -Aree con buona visibilità al suolo, connotate dall'assenza di tracce archeologiche o dalla presenza di scarsi elementi materiali, prevalentemente non in situ.



LEGENDA

AREE DI POTENZIALE E RISCHIO

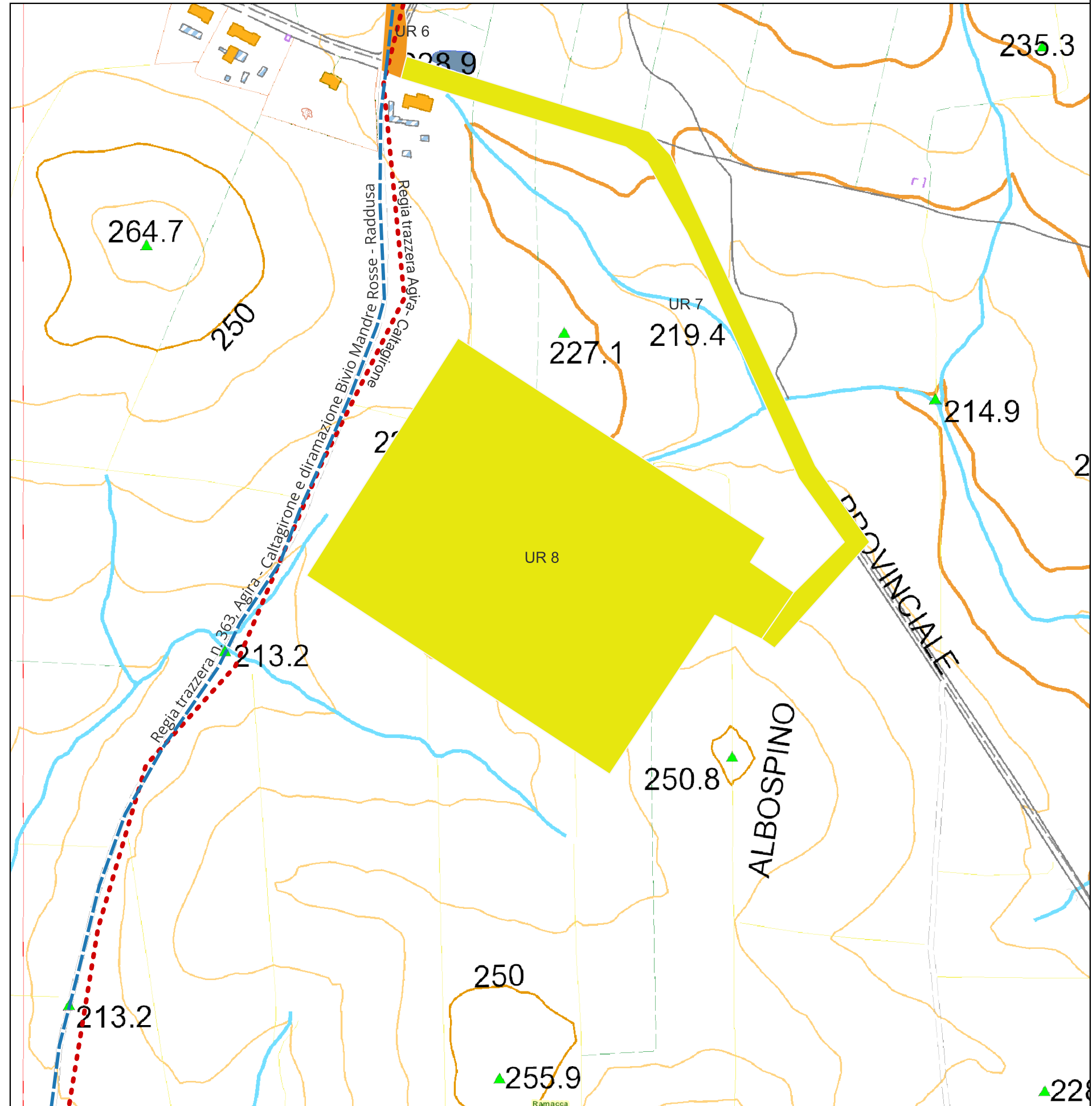
- VRP_multipolygon [11]
- potenziale alto [1]
- potenziale medio [3]
- potenziale basso [7]
- potenziale nullo [0]
- potenziale non valutabile [0]



CARTA DEL POTENZIALE - ITS_LBT01 - area UR 8

potenziale basso - affidabilità buona

-Aree connotate da scarsi elementi concreti di frequentazione antica. -Aree connotate in antico da caratteri geomorfologici e ambientali favorevoli all'insediamento umano. -Aree con buona visibilità al suolo, connotate dall'assenza di tracce archeologiche o dalla presenza di scarsi elementi materiali, prevalentemente non in situ.



LEGENDA

AREE DI POTENZIALE E RISCHIO

VRP_multipolygon [11]

potenziale alto [1] ■

potenziale medio [3] ■

potenziale basso [7] ■

potenziale nullo [0] ■

potenziale non valutabile [0] ■

