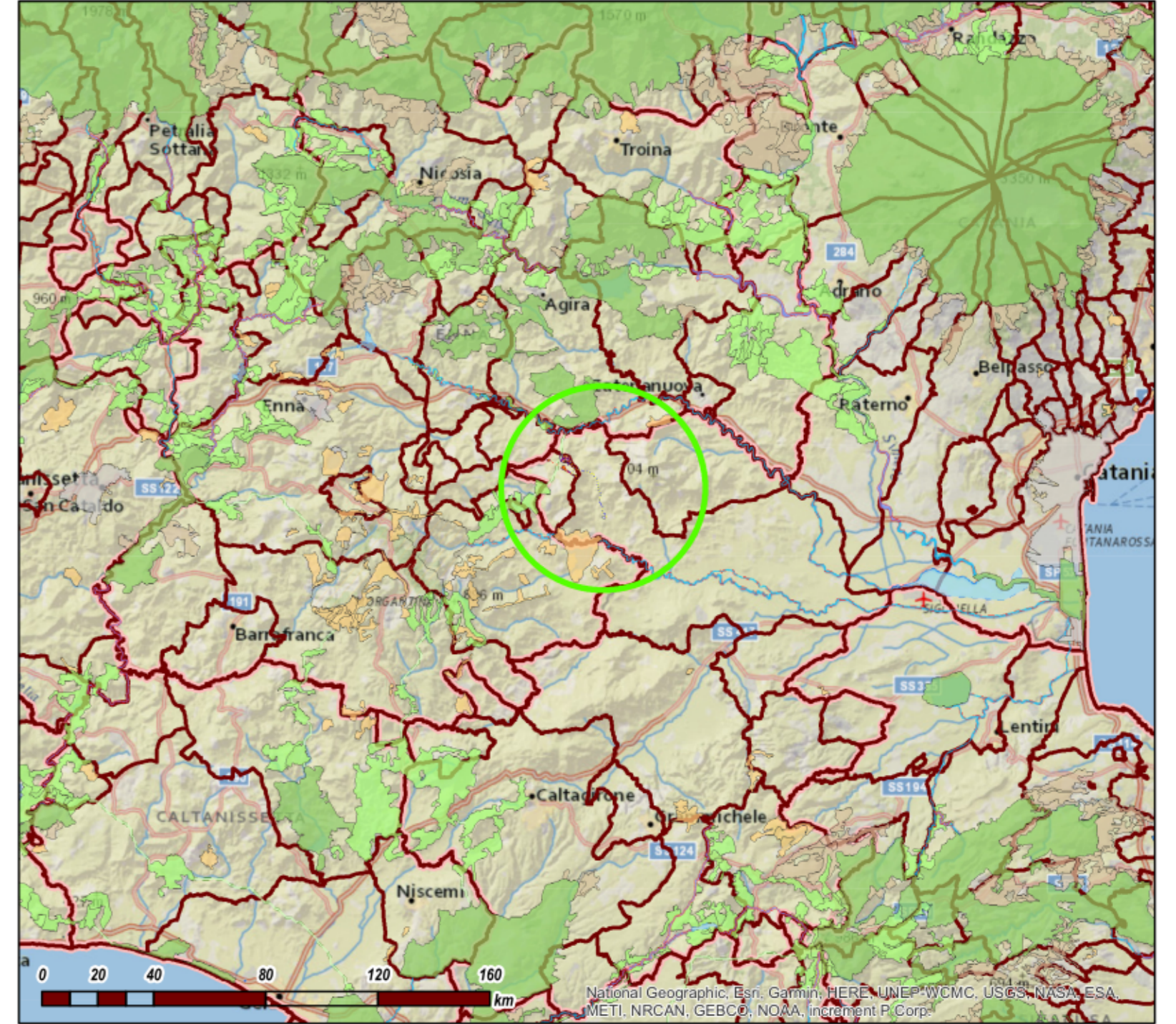


- Legenda**
- IMPIANTO IN PROGETTO**
- Stazione "Raddusa 380"
 - Cabina utente 30/150 kV
 - Area impianto
 - Area destinata a compensazione ambientale
 - Elettrodoto 150 kV
 - Cavidotto interno
 - Cavidotto esterno
- LIMITI AMMINISTRATIVI**
- Località Principali
 - Limite Comunale
 - Limite Provinciale
- CARTA DELLE RETE ECOLOGICA**
- Corridoio diffuso da riqualificare
 - Corridoio diffuso
 - Corridoio lineare da riqualificare
 - Corridoio lineare
 - Zone umide
 - Zone umide da riqualificare
 - Altre zone
 - Altre zone da riqualificare
 - Zone cuscinetto
 - Nodi RES



Regione
SICILIA

Provincia
CATANIA

PROGETTO PER LA REALIZZAZIONE DI UN PARCO AGRIVOLTAICO E DELLE RELATIVE OPERE DI CONNESSIONE ALLA RTN

Comune di Raddusa
Località "Pietra Pizzuta"

A. PROGETTO DEFINITIVO DELL'IMPIANTO, DELLE OPERE CONNESSE E DELLE INFRASTRUTTURE INDISPENSABILI

ELABORATI GRAFICI

Codice: **LBT01** Autorizzazione Unica ai sensi del D. Lgs 387/2003 e D. Lgs 152/2006

N° elaborato: **A.13.SIA.10** Carta della Rete Ecologica

N° Foglio	Tot. Fogli	Formato	Scala	Tipo di documento
1	1	A0	1:10.000/50.000	Progetto Definitivo

Progettazione

Proponente

ITS Turpino Srl
via Catania n.317
95123 CATANIA (CT)
P. IVA 05766360878

Rappresentante legale Proponente
Emanuel MACQUERON

Data
Aprile 2023

Progettisti

Ing. VASSALLI Quirino

Ing. SPERANZA Carmine Antonio

Rev.	Data	Descrizione	Elaborato	Controllato	Approvato
01	04/2023	Emissione	EM	QU/VAS	CS

ITS_LBT01_A13SIA10 - carta della rete ecologica.mxd | ITS_LBT01_A13SIA10 - carta della rete ecologica.pdf | ITS TURPINO S.r.l. - Via S. Catania, 317 - 95123 Catania (CT) - Italia - Tel. (+39) 0971.283416 - P.I. 05766360878 - pec: itsturpinodpec.it