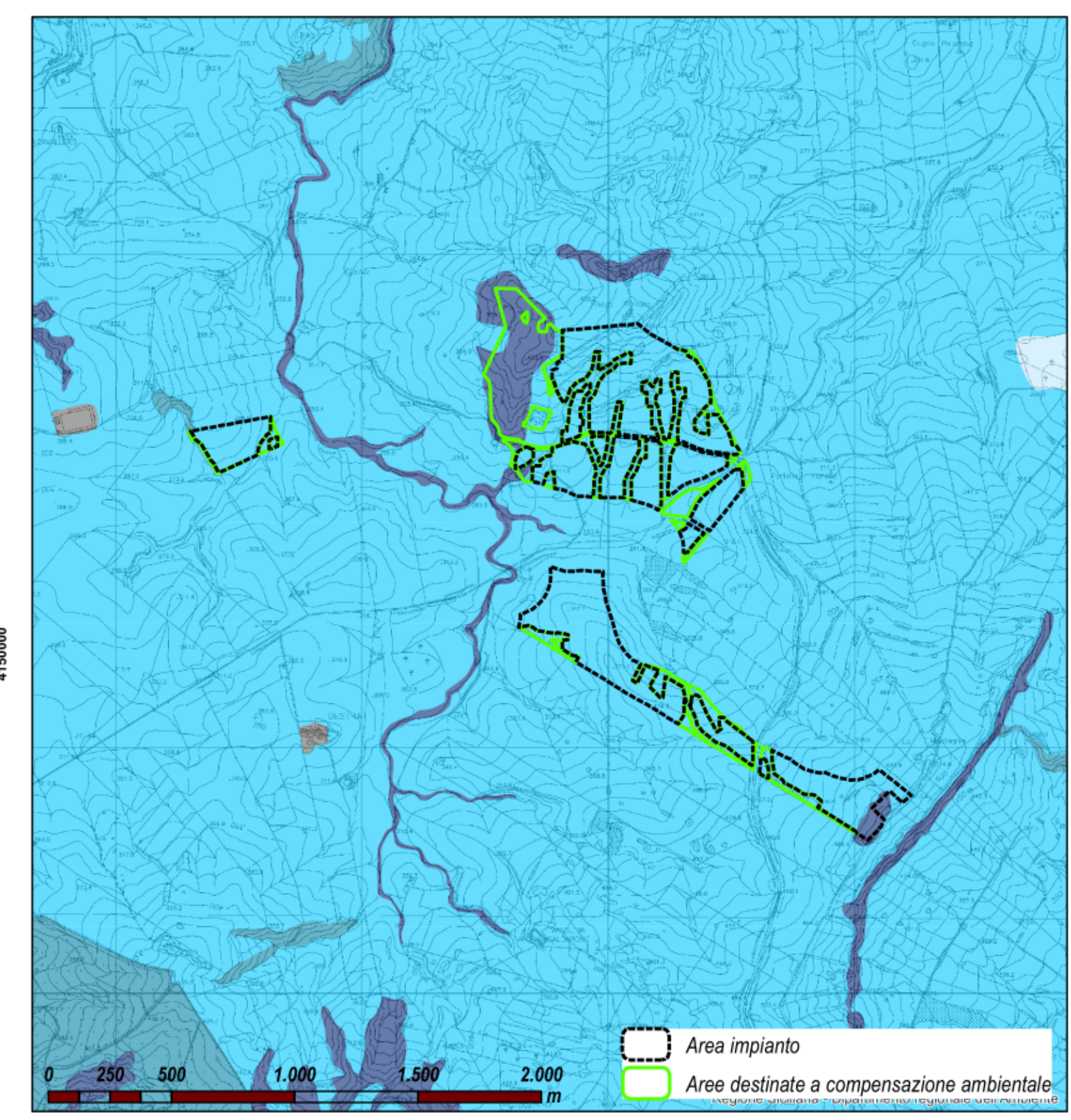


Legenda

Stazione "Raddusa 380"	CARTA DELLA SENSIBILITA' ECOLOGICA
Cabina utente 30/150 KV	Bassa
Area impianto	Media
Area destinata a compensazione ambientale	Alta
Elettocondotto 150 KV	Molto alta
Caviddotto interno	LIMITI AMMINISTRATIVI
Caviddotto esterno	Località Principali
	Limite Comunale
	Limite Provinciale



Regione SICILIA

Provincia CATANIA

PROGETTO PER LA REALIZZAZIONE DI UN PARCO AGRIVOLTAICO E DELLE RELATIVE OPERE DI CONNESSIONE ALLA RTN

Comune di Raddusa
Località "Pietra Pizzuta"

A. PROGETTO DEFINITIVO DELL'IMPIANTO, DELLE OPERE CONNESSE E DELLE INFRASTRUTTURE INDISPENSABILI

ELABORATI GRAFICI

Codice: **LBT01** Autorizzazione Unica ai sensi del D. Lgs 387/2003 e D. Lgs 152/2006

N° elaborato: **A. 13. SIA. 6** Carta della sensibilità ecologica

N° Foglio	Tot. Fogli	Formato	Scala	Tipo di documento
1	1	A0	1:10.000	Progetto Definitivo

<p>Progettazione</p> <p></p> <p>Proponente</p> <p> ITS TURPINO Srl via Catania n.317 95123 CATANIA (CT) P. IVA 05766360878</p> <p>Rappresentante legale Proponente</p> <p>Emmanuel MACQUERON</p> <p>Data</p> <p>Aprile 2023</p>	<p>Progettisti</p> <p>Ing. VASSALLI Quirino</p> <p></p> <p>Ing. SPERANZA Carmine Antonio</p> <p></p>
---	---

Rev.	Data	Descrizione	Elaborato	Controllato	Approvato
00	04/2023	Emissione	EM	QV/AS/DM	QV

ITS TURPINO S.r.l. - Via S. Catania, 317 - 95123 Catania (CT) - Italia - Tel. (+39) 0971.283416 - P.I. 05766360878 - pec: itsturpinop@pec.it