

Legenda

IMPIANTO IN PROGETTO

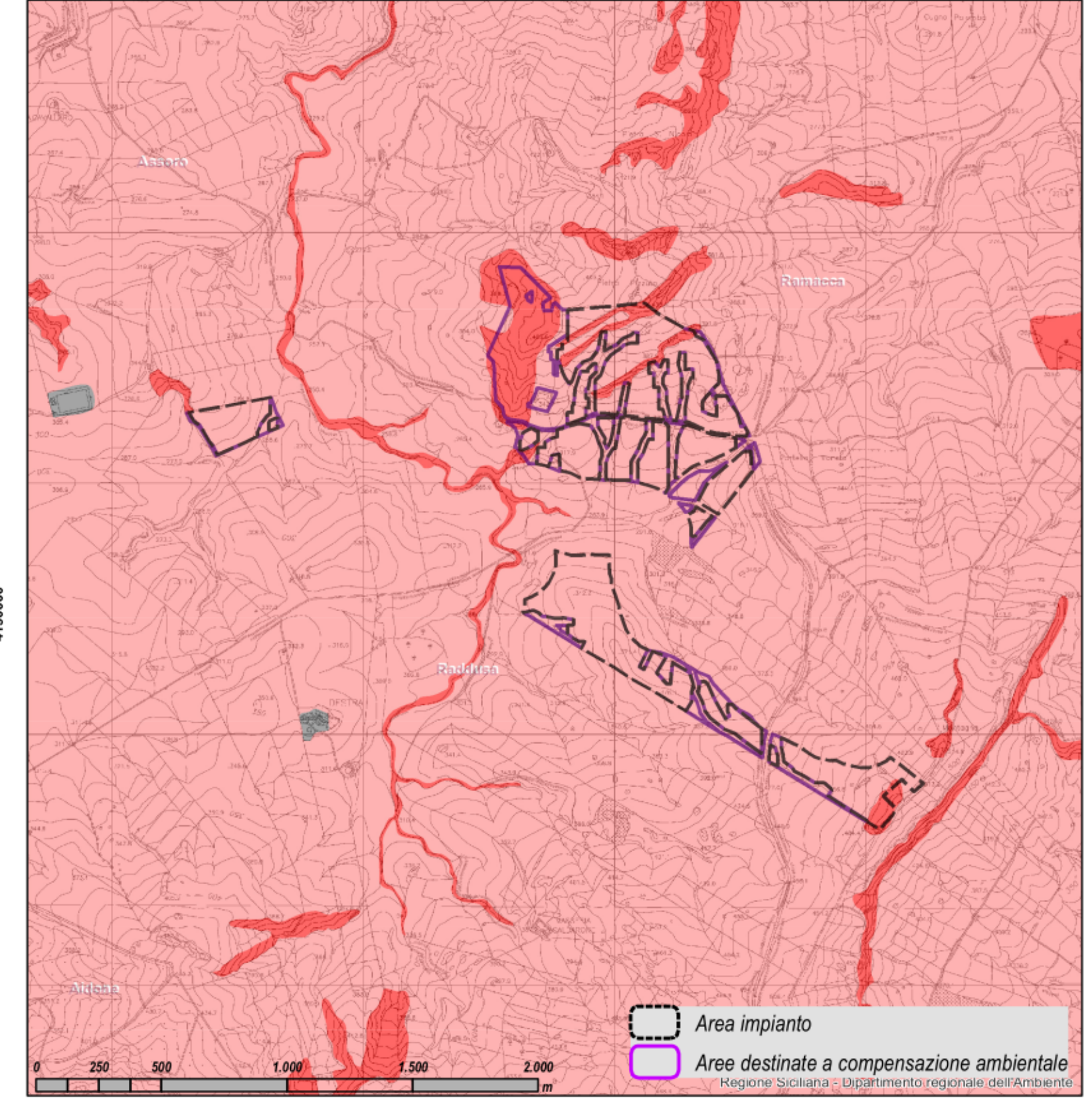
- Stazione "Raddusa 380"
- Cabina utente 30/150 kV
- Area impianto
- Area destinata a compensazione ambientale
- Elettrodotto 150 kV
- Cavidotto interno
- Cavidotto esterno

CARTA DELLA PRESSIONE ANTROPICA

- Bassa
- Media
- Alta
- Molto alta

LIMITI AMMINISTRATIVI

- Località Principali
- Limite Comunale
- Limite Provinciale



Regione SICILIA

Provincia CATANIA

PROGETTO PER LA REALIZZAZIONE DI UN PARCO AGRIVOLTAICO E DELLE RELATIVE OPERE DI CONNESSIONE ALLA RTN

Comune di Raddusa
Località "Pietra Pizzuta"

A. PROGETTO DEFINITIVO DELL'IMPIANTO, DELLE OPERE CONNESSE E DELLE INFRASTRUTTURE INDISPENSABILI

ELABORATI GRAFICI

Codice: **LBT01** Autorizzazione Unica ai sensi del D. Lgs 387/2003 e D. Lgs 152/2006

N° elaborato: **A.13.SIA.7** Carta della pressione antropica

N° Foglio	Tot. Fogli	Formato	Scala	Tipo di documento
1	1	A0	1:10.000/20.000	Progetto Definitivo

Qair
Italia

ITS Turpino
via Catania n.317
95123 CATANIA (CT)
P. IVA 05766360878

Rappresentante legale Proponente
Emmanuel MACQUERON

Progettisti

Ing. VASSALLI Quirino

Ing. SPERANZA Carmine Antonio

Data: **Aprile 2023**

Revisioni	Rev.	Data	Descrizione	Elaborato	Controllato	Approvato
00	00	04/2023	Emissione	DL	QV/AS/DM	QV

ITS_LBT01_A13047 - carta della pressione antropica.mxd | ITS_LBT01_A13047 - carta della pressione antropica.pdf
ITS TURPINO S.r.l. - Via S. Catania, 317 - 95123 Catania (CT) - Italia - Tel. (+39) 0971.283416 - P.I. 05766360878 - pec: itsturpinope@pec.it