

Regione: SICILIA

Provincia: ENNA
Comuni: ASSORO, AIDONE, ENNA

Provincia: CATANIA
Comuni: RADDUSA

Elaborato:

RS06AEG0016A1

Oggetto:

**PROGETTO "ASSORO II"
IMPIANTO FOTOVOLTAICO DA 181,17 MWp**

Proponente:



IBVI 24 s.r.l.

IBVI 24 s.r.l.

Viale Amedeo Duca d'Aosta 76
39100 Bolzano (BZ)
Ibvi24srl@pec.it

**Procedura di VIA
Nazionale**



Arcadia s.r.l.s.

Via Houel 29, 90138 – Palermo
info@arcadiaprogetti.it
arcadiaprogetti@arubapec.it

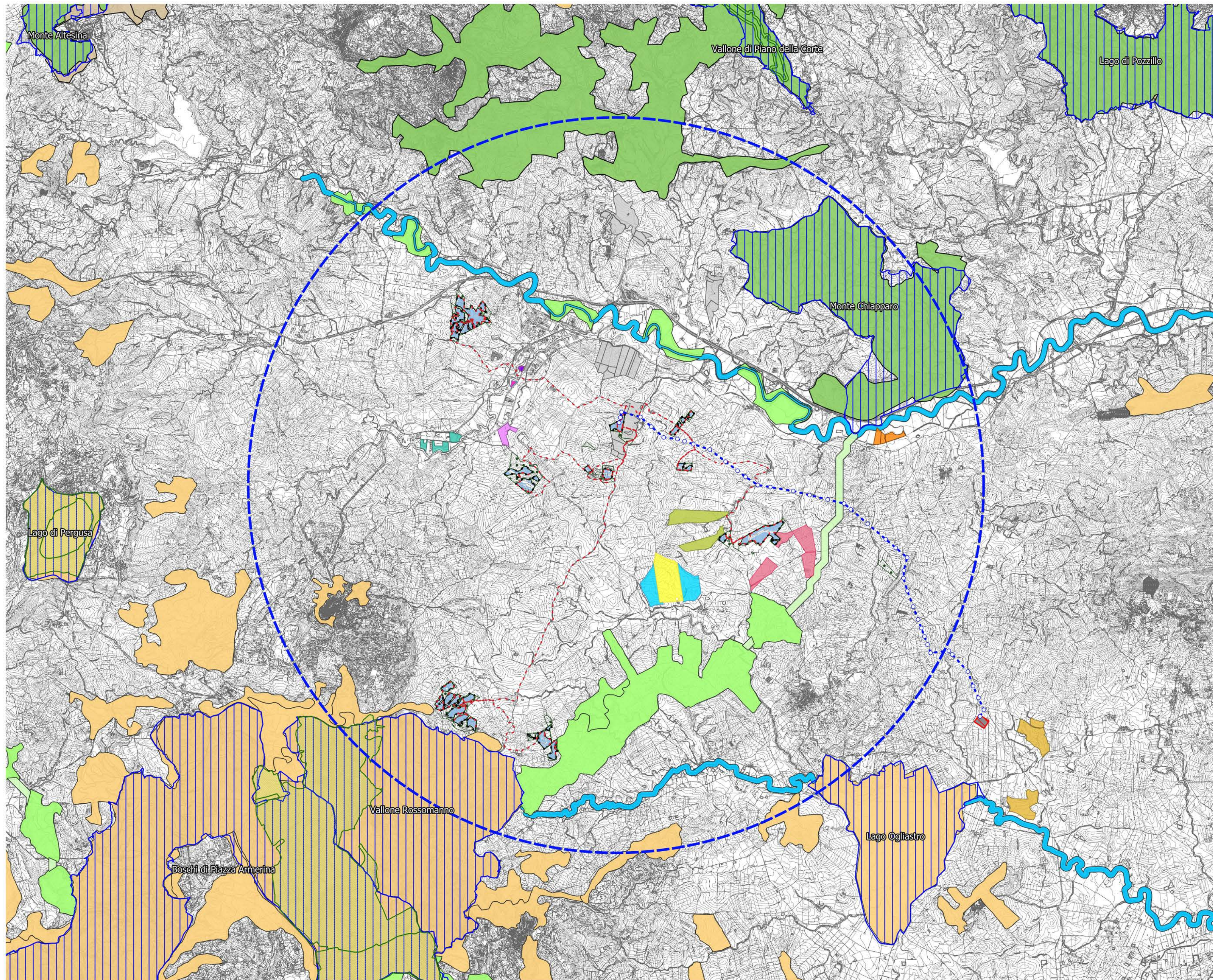
Carta dell'effetto cumulo, Interazioni Corridoi ecologici e rete Natura 2000

Note:

DATA	REV	DESCRIZIONE	ELABORATO DA:	APPROVATO DA:
24.01.2022	0	I Emissione	Arcadia s.r.l.s Dott. Agr. Enrico Camerata Scovazzo	IBVI 24 s.r.l.
24.05.2023	1	Integrazioni		

PROPRIETÀ ESCLUSIVA DELLE SOCIETÀ SOPRA INDICATE, UTILIZZO E DUPLICAZIONE VIETATE
SENZA AUTORIZZAZIONE SCRITTA

Progetto "Assoro II"
Carta dell'effetto cumulo
Inquadramento su vincoli ambientali



- Aree libere
- Cabine di campo
- Cabine di trasformazione
- - - Cavidotti MT
- - - Elettrodotto aereo AT
- ▨ Fascia di mitigazione
- Pannelli FTV
- - - Recinzione perimetrale
- SE Terna
- Sostegni elettrodotto
- SSEU
- Viabilità
- Area con raggio 10 km
- 877 - Impianto fotovoltaico "Ciaramito La Piana" di 12 MWP - BLUSOLAR ENNA s.r.l.
- 918 - Impianto fotovoltaico "Enna 2" di 40MWP - MAG SICILIA s.r.l.
- 1006 - Impianto fotovoltaico "Enna 1" di 40 MWP - MAG SICILIA s.r.l.
- 1050 - Impianto fotovoltaico "Cannarella" di 47 MWP - BAS ITALY SESTA s.r.l.
- 1141 - Impianto fotovoltaico "ASSORO" - IBVI 11 s.r.l.
- 1223 - Impianto agro fotovoltaico di 11 MWP - RAMACCA s.r.l.
- 1252 - Impianto fotovoltaico di 668 KWP - ENERGY EFFICIENCY CONSULTING s.r.l.
- 1413 - Impianto fotovoltaico di 980 KWP - SOLAR ENERGY QUINDICI s.r.l.
- 1839 - Progetto fotovoltaico "Termine II" di 4923,04 KWP- ENGIE SOLE s.r.l.
- 8007 - Impianto agrivoitaico "Ramacca" di 50,65 MW - HF Solar 4 s.r.l.
- 8034 - Impianto agrivoitaico "Assoro" di 38,27 MW - Fri EL SOLAR s.r.l.
- IBA
- Natura 2000
- Parchi e riserve
- Riserve
- Parchi
- Zona A
- Zona B
- Zona C
- Zona D
- Rete Ecologica Siciliana
- Corridoio lineare da riqualificare
- Corridoio lineare
- Corridoio diffuso da riqualificare
- Corridoio diffuso
- Nodi RES
- Pietre da guado - Stagni
- Zone umide
- Zone umide da riqualificare
- Altre zone
- Altre zone da riqualificare
- Zone cuscinetto (Buffer zones)