

Regione: SICILIA

Provincia: ENNA
Comuni: ASSORO, AIDONE, ENNA

Provincia: CATANIA
Comuni: RADDUSA

Elaborato:

RS06AEG0018A1

Oggetto:

**PROGETTO "ASSORO II"
IMPIANTO FOTOVOLTAICO DA 181,17 MWp**

Proponente:



IBVI 24 s.r.l.

IBVI 24 s.r.l.

Viale Amedeo Duca d'Aosta 76
39100 Bolzano (BZ)
Ibvi24srl@pec.it

**Procedura di VIA
Nazionale**



Arcadia s.r.l.s.

Via Houel 29, 90138 – Palermo
info@arcadiaprogetti.it
arcadiaprogetti@arubapec.it

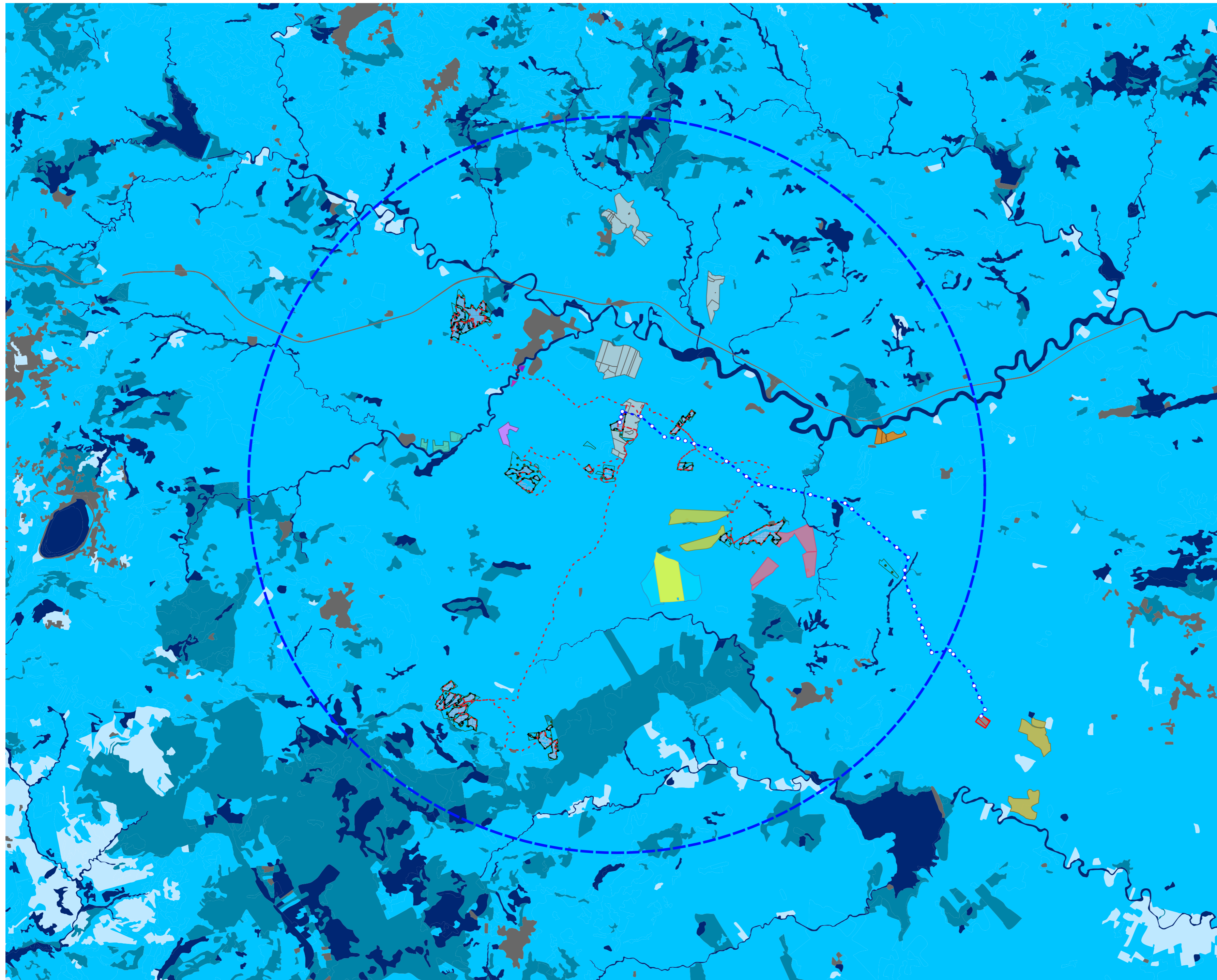
Carta dell'effetto cumulo e della Sensibilità Ecologica

Note:

DATA	REV	DESCRIZIONE	ELABORATO DA:	APPROVATO DA:
24.01.2022	0	I Emissione	Arcadia s.r.l.s Dott. Agr. Enrico Camerata Scovazzo	IBVI 24 s.r.l.
24.05.2023	1	Integrazioni		

PROPRIETÀ ESCLUSIVA DELLE SOCIETÀ SOPRA INDICATE, UTILIZZO E DUPLICAZIONE VIETATE
SENZA AUTORIZZAZIONE SCRITTA

Progetto "Assoro II"
Carta dell'effetto cumulo
e della Sensibilità Ecologica



- Aree libere
 - Cabine di campo
 - Cabine di trasformazione
 - Cavidotti MT
 - Elettrodotto aereo AT
 - Fascia di mitigazione
 - Pannelli FTV
 - Recinzione perimetrale
 - SE Terna
 - Sostegni elettrodotto
 - SSEU
 - Viabilità
 - Area con raggio 10 km
 - 877 - Impianto fotovoltaico "Ciaramito La Piana" di 12 MWP - BLUSOLAR ENNA s.r.l.
 - 918 - Impianto fotovoltaico "Enna 2" di 40MWP - MAG SICILIA s.r.l.
 - 1006 - Impianto fotovoltaico "Enna 1" di 40 MWP - MAG SICILIA s.r.l.
 - 1050 -Impianto fotovoltaico "Cannarella" di 47 MWP - BAS ITALY SESTA s.r.l.
 - 1141 - Impianto fotovoltaico "ASSORO" - IBVI 11 s.r.l.
 - 1223 - Impianto agro fotovoltaico di 11 MWP - RAMACCA s.r.l.
 - 1252 - Impianto fotovoltaico di 668 KWP - ENERGY EFFICIENCY CONSULTING s.r.l.
 - 1413 - Impianto fotovoltaico di 980 KWP - SOLAR ENERGY QUINDICI s.r.l.
 - 1839 - Progetto fotovoltaico "Termine II" di 4923,04 KWP- ENGIE SOLE s.r.l.
 - 8007 - Impianto agrivoltaico "Ramacca" di 50,65 MW - HF Solar 4 s.r.l.
 - 8034 - Impianto agrivoltaico "Assoro" di 38,27 MW - Fri EL SOLAR s.r.l.
- Carta Sensibilità Ecologica
- Bassa
 - Media
 - Alta
 - Molto alta
 - tutti gli altri valori