

Regione: SICILIA

Provincia: ENNA

Comuni: ASSORO, AIDONE, ENNA

Provincia: CATANIA

Comuni: RADDUSA

Elaborato:

RS06AEG0026A0

Oggetto:

**PROGETTO "ASSORO II"
IMPIANTO FOTOVOLTAICO DA
181,17 MWp**

Proponente:



IBVI 24 s.r.l.

IBVI 24 s.r.l.

Viale Amedeo Duca d'Aosta 76
39100 Bolzano (BZ)
Ibvi24srl@pec.it

**Procedura di VIA
Nazionale**



Arcadia s.r.l.s.

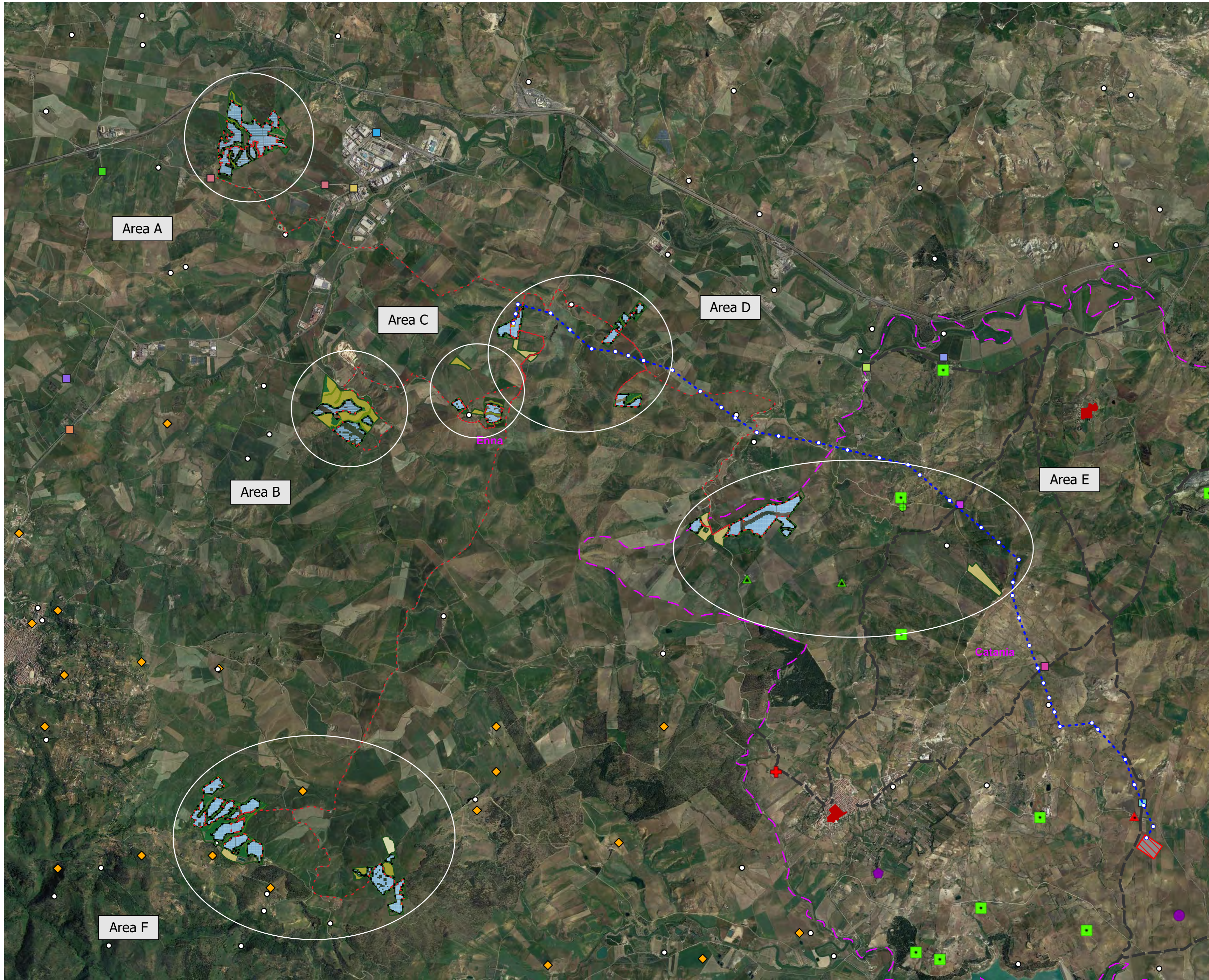
Via Houel 29, 90138 – Palermo
info@arcadiaprogetti.it
arcadiaprogetti@arubapec.it

Progetto di naturalizzazione su tavola tessitura storica

Note:

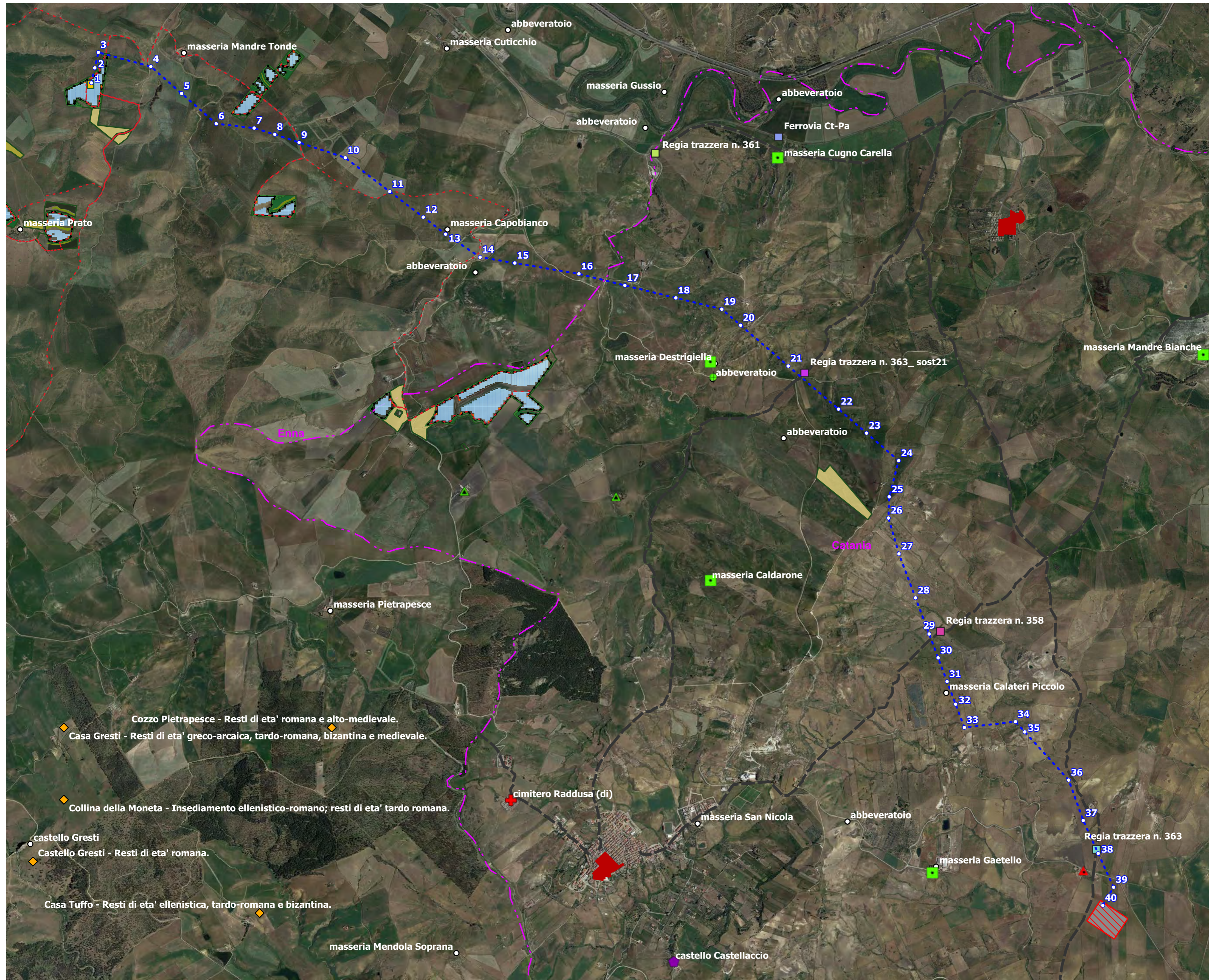
DATA	REV	DESCRIZIONE	ELABORATO DA:	APPROVATO DA:
24.05.2023	0	I Emissione	Arcadia s.r.l.s	IBVI 24 s.r.l.
			Dott. Agr. Enrico Camerata Scovazzo	

PROPRIETÀ ESCLUSIVA DELLE SOCIETÀ SOPRA INDICATE, UTILIZZO E DUPLICAZIONE VIETATE
SENZA AUTORIZZAZIONE SCRITTA



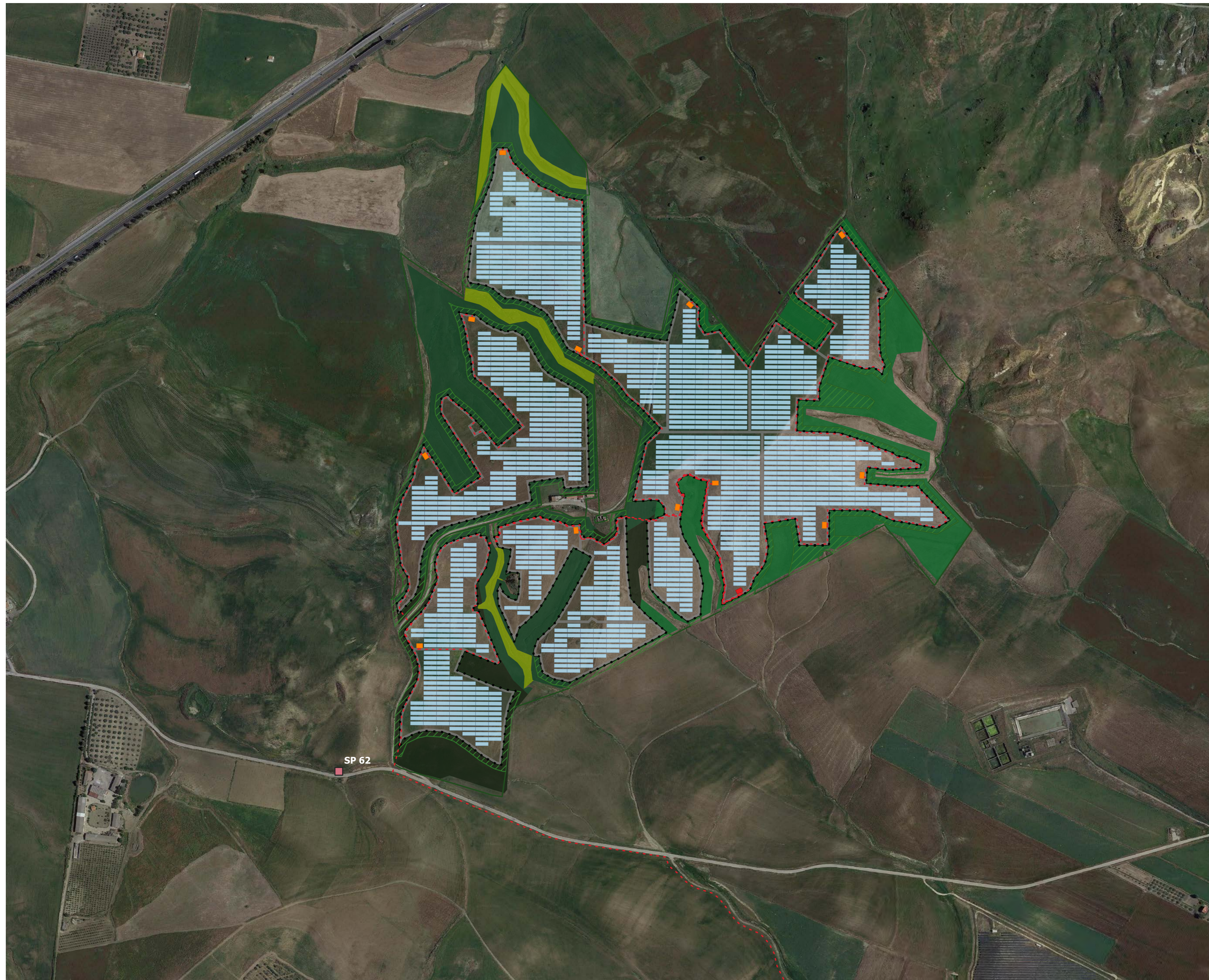
Progetto "Assoro"
Impianto fotovoltaico e
opere di connessione alla
RTN
Progetto di
naturalizzazione su tavola
tessitura storica

- Aree libere
 - Cabine di campo
 - Cabine di trasformazione
 - - - Cavidotti MT
 - - - Elettrodotto aereo AT
 - ▨ Fascia di mitigazione
 - Pannelli FTV
 - - - Recinzione perimetrale
 - SE Terna
 - Sostegni elettrodotto
 - SSEU
 - Viabilità
- Progetto di Naturalizzazione**
- Calicotomo-Oleetum sylvestris
 - Genisto aristatae-Quercetum suberis
 - Oleo-Quercetum virgilianae
 - Salicion pedicellatae
 - Tamaricetum
 - Altre aree da rinaturalizzare
 - Aree da concedere in comodato
 - Campo collezione da mantenere
 - Limite provinciale
- Viabilità storica nell'area di interesse**
- FERROVIA
 - Ferrovia Ct-Pa
 - Regia trazzera n. 358
 - Regia trazzera n. 361
 - Regia trazzera n. 363
 - Regia trazzera n. 363 sost21
 - Regia Trazzera SP 4
 - Regia Trazzera SP 7a
 - SP 4
 - SP 62
 - SS 192
- Beni Culturali**
- Beni isolati
 - ◇ Siti archeologici
- PTPP di Catania**
- centri e nuclei storici
 - ▨ aree archeologiche art142
 - ▨ beni archeologici art10
 - viabilità storica
- beni isolati**
- A1
 - A2
 - A3
 - B1
 - ▲ B2
 - ✚ B3
 - C1
 - D1
 - D10
 - ▲ D2
 - ☀ D3
 - ★ D4
 - ◆ D5
 - ⊗ D8
 - ⊗ D9
 - E2
 - ▲ E4
 - E5
 - E6
 - E7



Opere di connessione alla RTN
Progetto di naturalizzazione su tavola tessitura storica

- Aree libere
 - Cabine di campo
 - Cabine di trasformazione
 - Cavidotti MT
 - Elettrodotto aereo AT
 - Fascia di mitigazione
 - Pannelli FTV
 - Recinzione perimetrale
 - SE Terna
 - Sostegni elettrodotto
 - SSEU
 - Viabilità
- Progetto di Naturalizzazione**
- Calicotomo-Oleetum sylvestris
 - Genisto aristatae-Quercetum suberis
 - Oleo-Quercetum virgilianae
 - Salicion pedicellatae
 - Tamaricetum
 - Altre aree da rinaturalizzare
 - Aree da concedere in comodato
 - Campo collezione da mantenere
 - Limite provinciale
- Viabilità storica nell'area di interesse**
- FERROVIA
 - Ferrovia Ct-Pa
 - Regia trazzera n. 358
 - Regia trazzera n. 361
 - Regia trazzera n. 363
 - Regia trazzera n. 363 sost21
 - Regia Trazzera SP 4
 - Regia Trazzera SP 7a
 - SP 4
 - SP 62
 - SS 192
- beni isolati**
- A1
 - A2
 - A3
 - B1
 - B2
 - B3
 - C1
 - D1
 - D10
 - D2
 - D3
 - D4
 - D5
 - D8
 - D9
 - E2
 - E4
 - E5
 - E6
 - E7
- Beni Culturali**
- Beni isolati
 - Siti archeologici
- PTPP di Catania**
- centri e nuclei storici
 - aree archeologiche art142
 - beni archeologici art10
 - viabilità storica



Area A - "Milocca"
Progetto di
naturalizzazione su tavola
tessitura storica

- ▣ Aree libere
- ▣ Cabine di campo
- ▣ Cabine di trasformazione
- - - Cavidotti MT
- - - Elettrodotto aereo AT
- ▨ Fascia di mitigazione
- ▣ Pannelli FTV
- - - Recinzione perimetrale
- ▣ SE Terna
- Sostegni elettrodotto
- ▣ SSEU
- ▣ Viabilità

- Progetto di Naturalizzazione
- ▣ Calicotomo-Oleetum sylvestris
- ▣ Genisto aristatae-Quercetum suberis
- ▣ Oleo-Quercetum virgilianae
- ▣ Salicion pedicellatae
- ▣ Tamaricetum

- ▣ Altre aree da rinaturalizzare
- ▣ Aree da concedere in comodato
- ▣ Campo collezione da mantenere
- ▣ Limite provinciale

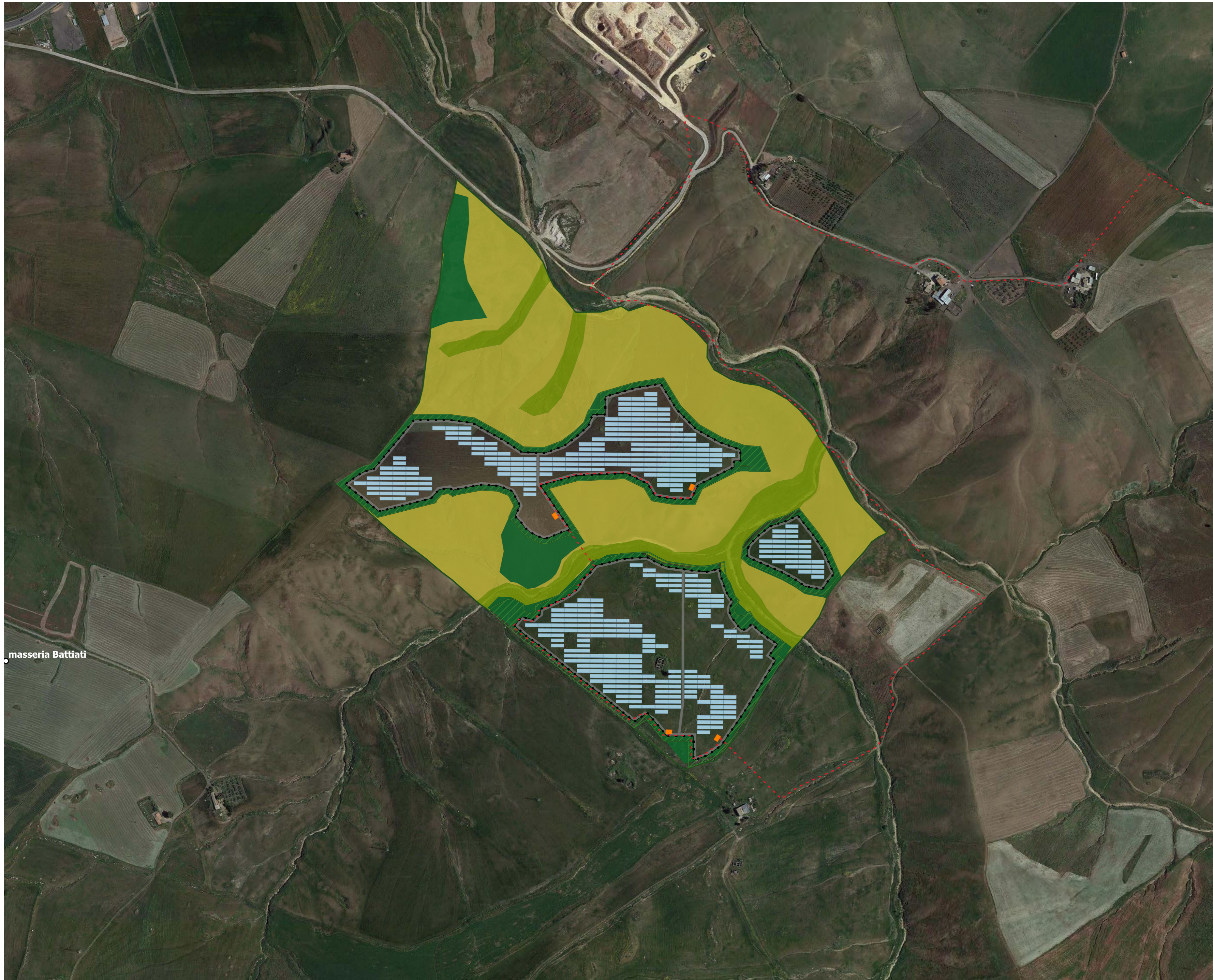
- Viabilità storica nell'area di interesse
- ▣ FERROVIA
- ▣ Ferrovia Ct-Pa
- ▣ Regia trazzera n. 358
- ▣ Regia trazzera n. 361
- ▣ Regia trazzera n. 363
- ▣ Regia trazzera n. 363 sost21
- ▣ Regia Trazzera SP 4
- ▣ Regia Trazzera SP 7a
- ▣ SP 4
- ▣ SP 62
- ▣ SS 192

- Beni Culturali
- Beni isolati
- ▣ Siti archeologici

- PTPP di Catania
- ▣ centri e nuclei storici
- ▣ aree archeologiche art142
- ▣ beni archeologici art10
- - - viabilità storica

- beni isolati
- A1
- A2
- A3
- ▣ B1
- ▲ B2
- ✚ B3
- ▣ C1
- ▣ D1
- ▣ D10
- ▲ D2
- ☀ D3
- ★ D4
- ◆ D5
- ⊗ D8
- ⊗ D9
- ▣ E2
- ▲ E4
- E5
- ▣ E6
- ◡ E7

Area B - "Piccirillitto"
Progetto di naturalizzazione su tavola tessitura storica



- ▣ Aree libere
 - ▣ Cabine di campo
 - ▣ Cabine di trasformazione
 - - - Cavidotti MT
 - - - Elettrodotto aereo AT
 - ▨ Fascia di mitigazione
 - ▣ Pannelli FTV
 - - - Recinzione perimetrale
 - ▨ SE Terna
 - Sostegni elettrodotto
 - ▣ SSEU
 - ▣ Viabilità
- Progetto di Naturalizzazione
- ▣ Calicotomo-Oleetum sylvestris
 - ▣ Genisto aristatae-Quercetum suberis
 - ▣ Oleo-Quercetum virgilianae
 - ▣ Salicion pedicellatae
 - ▣ Tamaricetum
- ▣ Altre aree da rinaturalizzare
 - ▣ Aree da concedere in comodato
 - ▣ Campo collezione da mantenere
- ▬ Limite provinciale
- Viabilità storica nell'area di interesse
- ▣ FERROVIA
 - ▣ Ferrovia Ct-Pa
 - ▣ Regia trazzera n. 358
 - ▣ Regia trazzera n. 361
 - ▣ Regia trazzera n. 363
 - ▣ Regia trazzera n. 363 sost21
 - ▣ Regia Trazzera SP 4
 - ▣ Regia Trazzera SP 7a
 - ▣ SP 4
 - ▣ SP 62
 - ▣ SS 192
- Beni Culturali
- Beni isolati
 - ▣ Siti archeologici
- PTPP di Catania
- ▣ centri e nuclei storici
 - ▣ aree archeologiche art142
 - ▣ beni archeologici art10
 - ▣ viabilità storica
- beni isolati
- A1
 - A2
 - A3
 - B1
 - B2
 - B3
 - C1
 - D1
 - D10
 - D2
 - D3
 - D4
 - D5
 - D8
 - D9
 - E2
 - E4
 - E5
 - E6
 - E7



Area C - "Arginemele"
Progetto di naturalizzazione su tavola tessitura storica

- ▣ Aree libere
- ▣ Cabine di campo
- ▣ Cabine di trasformazione
- - - Cavidotti MT
- - - Elettrodotto aereo AT
- ▨ Fascia di mitigazione
- ▣ Pannelli FTV
- - - Recinzione perimetrale
- ▨ SE Terna
- Sostegni elettrodotto
- ▣ SSEU
- ▣ Viabilità

- Progetto di Naturalizzazione**
- ▣ Calicotomo-Oleetum sylvestris
- ▣ Genisto aristatae-Quercetum suberis
- ▣ Oleo-Quercetum virgilianae
- ▣ Salicion pedicellatae
- ▣ Tamaricetum

- ▣ Altre aree da rinaturalizzare
- ▣ Aree da concedere in comodato
- ▣ Campo collezione da mantenere

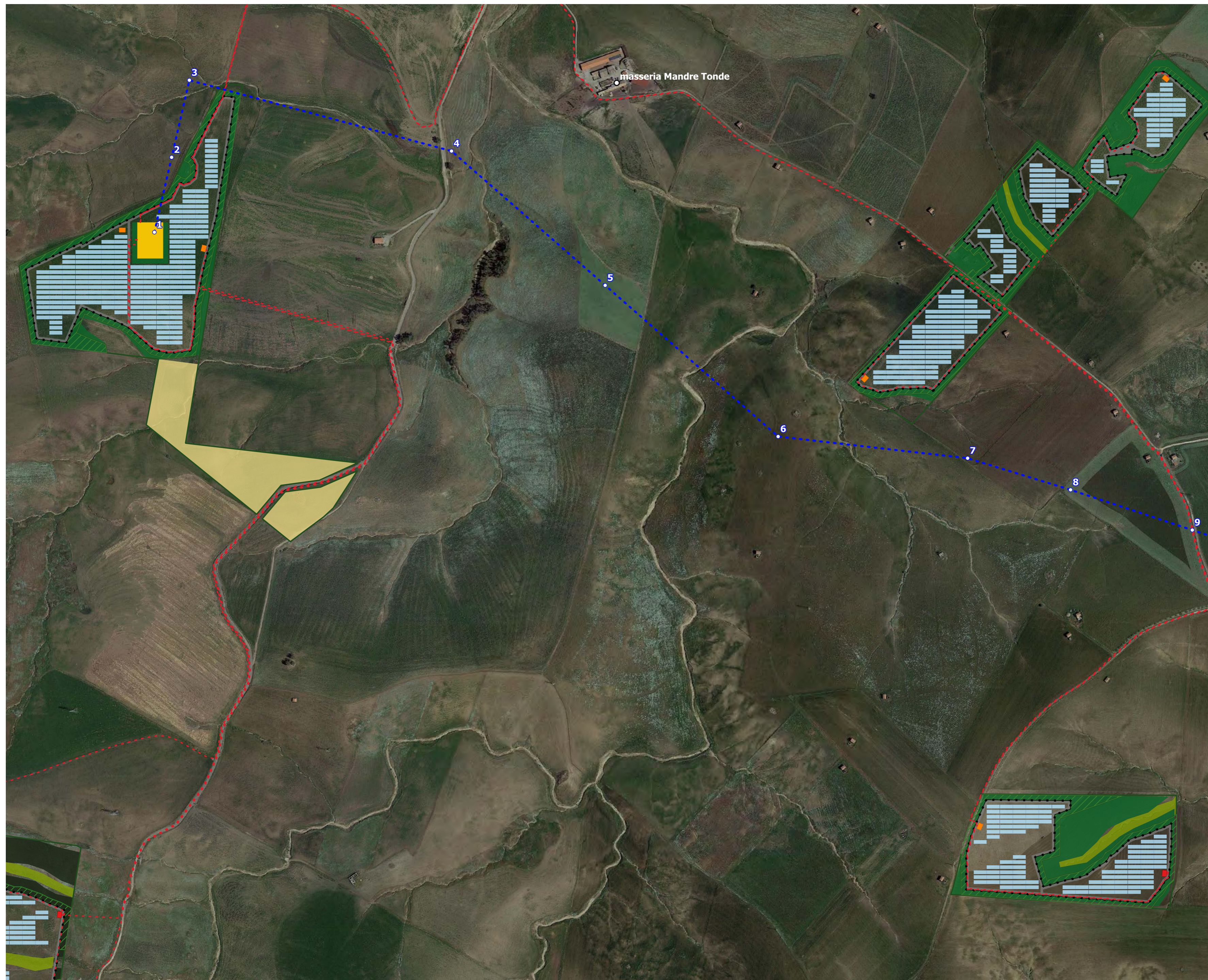
- ▬ Limite provinciale

- Viabilità storica nell'area di interesse**
- ▣ FERROVIA
- ▣ Ferrovia Ct-Pa
- ▣ Regia trazzera n. 358
- ▣ Regia trazzera n. 361
- ▣ Regia trazzera n. 363
- ▣ Regia trazzera n. 363 sost21
- ▣ Regia Trazzera SP 4
- ▣ Regia Trazzera SP 7a
- ▣ SP 4
- ▣ SP 62
- ▣ SS 192

- beni isolati**
- A1
- A2
- A3
- ▣ B1
- ▲ B2
- ✚ B3
- ▣ C1
- ▣ D1
- ▣ D10
- ▲ D2
- ☀ D3
- ★ D4
- ◆ D5
- ☒ D8
- D9
- ▣ E2
- ▲ E4
- E5
- ▣ E6
- ◡ E7

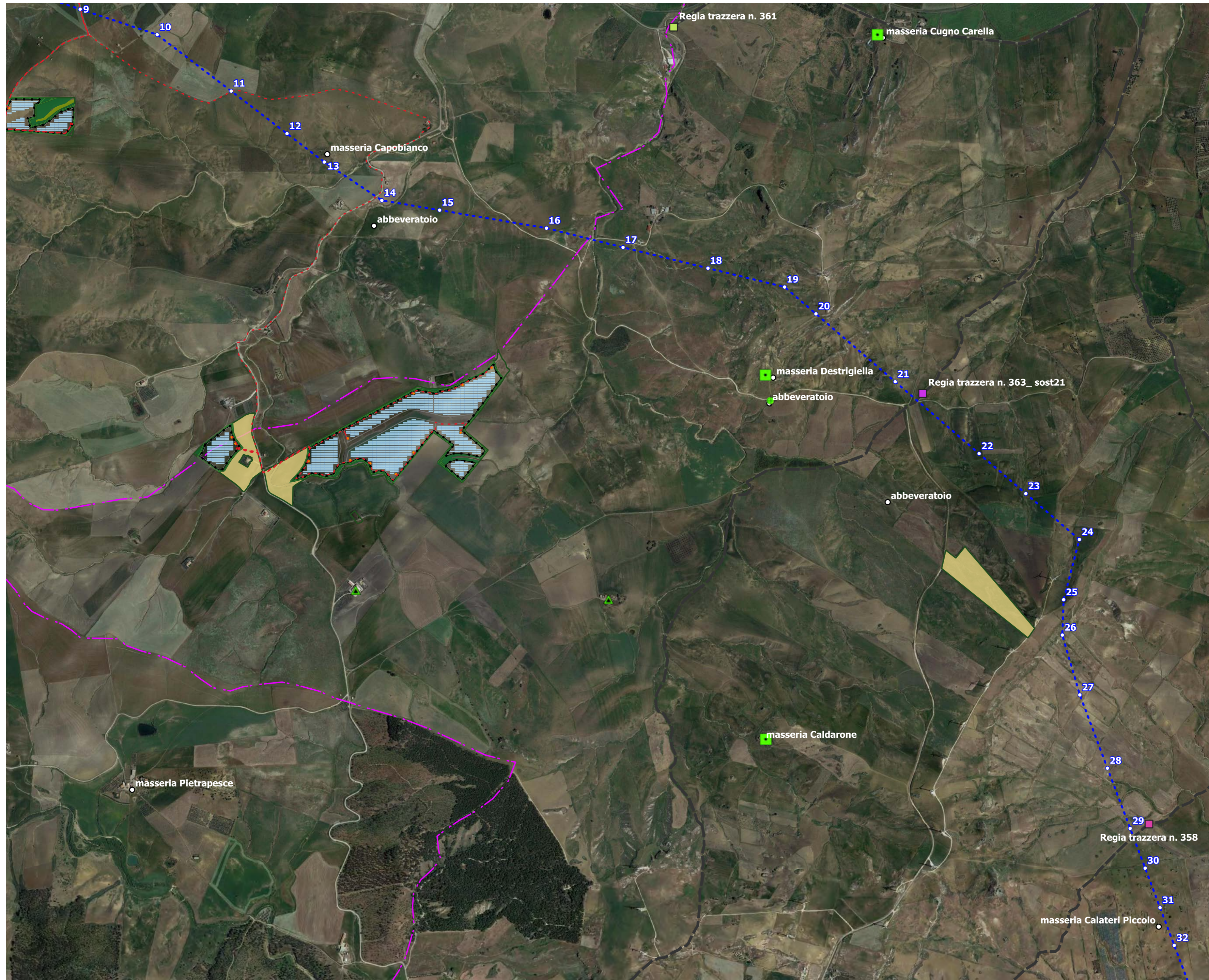
- Beni Culturali**
- Beni isolati
- ◆ Siti archeologici

- PTPP di Catania**
- ▣ centri e nuclei storici
- ▣ aree archeologiche art142
- ▣ beni archeologici art10
- ▣ viabilità storica



Area D - "Mandre Tonde"
Progetto di
naturalizzazione su tavola
tessitura storica

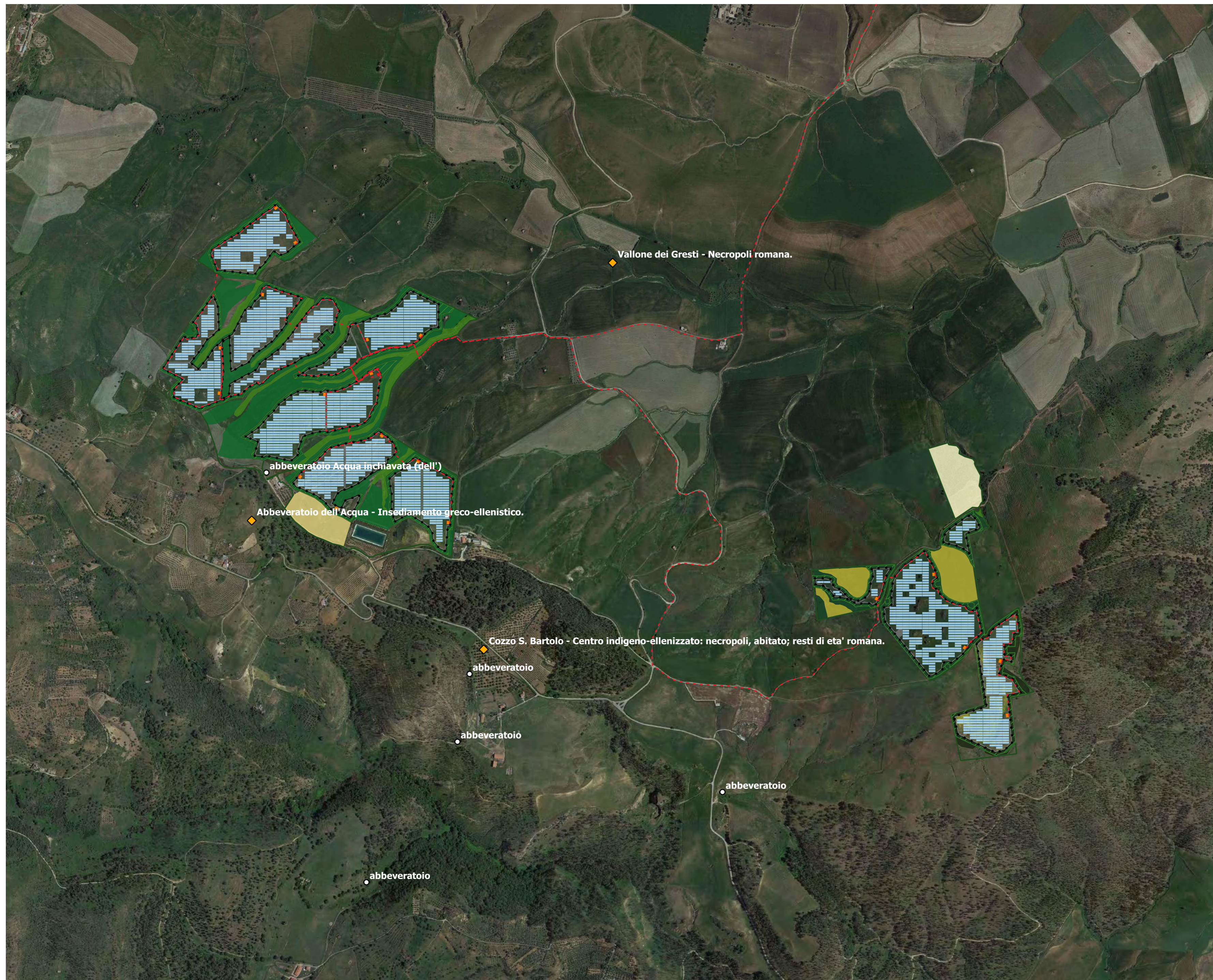
- ▣ Aree libere
 - ▣ Cabine di campo
 - ▣ Cabine di trasformazione
 - - - Cavidotti MT
 - - - Elettrodotto aereo AT
 - ▨ Fascia di mitigazione
 - ▨ Pannelli FTV
 - - - Recinzione perimetrale
 - ▨ SE Terna
 - Sostegni elettrodotto
 - ▣ SSEU
 - ▣ Viabilità
- Progetto di Naturalizzazione
- ▣ Calicotomo-Oleetum sylvestris
 - ▣ Genisto aristatae-Quercetum suberis
 - ▣ Oleo-Quercetum virgilianae
 - ▣ Salicion pedicellatae
 - ▣ Tamaricetum
- ▣ Altre aree da rinaturalizzare
 - ▣ Aree da concedere in comodato
 - ▣ Campo collezione da mantenere
- ▨ Limite provinciale
- Viabilità storica nell'area di interesse
- ▣ FERROVIA
 - ▣ Ferrovia Ct-Pa
 - ▣ Regia trazzera n. 358
 - ▣ Regia trazzera n. 361
 - ▣ Regia trazzera n. 363
 - ▣ Regia trazzera n. 363 sost21
 - ▣ Regia Trazzera SP 4
 - ▣ Regia Trazzera SP 7a
 - ▣ SP 4
 - ▣ SP 62
 - ▣ SS 192
- beni isolati
- A1
 - A2
 - A3
 - ▣ B1
 - ▲ B2
 - ✚ B3
 - ▣ C1
 - ▣ D1
 - ▣ D10
 - ▲ D2
 - ☀ D3
 - ★ D4
 - ◆ D5
 - ◆ D8
 - D9
 - ▣ E2
 - ▲ E4
 - E5
 - ▣ E6
 - E7
- Beni Culturali
- Beni isolati
 - ◆ Siti archeologici
- PTPP di Catania
- ▣ centri e nuclei storici
 - ▣ aree archeologiche art142
 - ▣ beni archeologici art10
 - - - viabilità storica



Area E - "Destricella"
Progetto di naturalizzazione su tavola tessitura storica

- ▣ Aree libere
 - ▣ Cabine di campo
 - ▣ Cabine di trasformazione
 - - - Cavidotti MT
 - - - Elettrodotto aereo AT
 - ▨ Fascia di mitigazione
 - ▨ Pannelli FTV
 - - - Recinzione perimetrale
 - ▨ SE Terna
 - Sostegni elettrodotto
 - ▨ SSEU
 - ▨ Viabilità
- Progetto di Naturalizzazione**
- ▨ Calicotomo-Oleetum sylvestris
 - ▨ Genisto aristatae-Quercetum suberis
 - ▨ Oleo-Quercetum virgilianae
 - ▨ Salicion pedicellatae
 - ▨ Tamaricetum
- ▨ Altre aree da rinaturalizzare
 - ▨ Aree da concedere in comodato
 - ▨ Campo collezione da mantenere
- ▨ Limite provinciale
- Viabilità storica nell'area di interesse**
- ▨ FERROVIA
 - ▨ Ferrovia Ct-Pa
 - ▨ Regia trazzera n. 358
 - ▨ Regia trazzera n. 361
 - ▨ Regia trazzera n. 363
 - ▨ Regia trazzera n. 363 sost21
 - ▨ Regia Trazzera SP 4
 - ▨ Regia Trazzera SP 7a
 - ▨ SP 4
 - ▨ SP 62
 - ▨ SS 192
- Beni Culturali**
- Beni isolati
 - ◇ Siti archeologici
- PTPP di Catania**
- ▨ centri e nuclei storici
 - ▨ aree archeologiche art142
 - ▨ beni archeologici art10
 - - - viabilità storica
- beni isolati**
- A1
 - A2
 - A3
 - B1
 - ▲ B2
 - ✚ B3
 - C1
 - D1
 - D10
 - ▲ D2
 - ☀ D3
 - ★ D4
 - ◆ D5
 - ⊗ D8
 - ⊗ D9
 - ⊗ E2
 - ▲ E4
 - E5
 - ⊗ E6
 - ⊗ E7

Area F - "San Bartolo"
Progetto di
naturalizzazione su tavola
tessitura storica



- ▣ Aree libere
 - ▣ Cabine di campo
 - ▣ Cabine di trasformazione
 - - - Cavidotti MT
 - - - Elettrodotto aereo AT
 - ▨ Fascia di mitigazione
 - ▨ Pannelli FTV
 - - - Recinzione perimetrale
 - ▨ SE Terna
 - Sostegni elettrodotto
 - ▣ SSEU
 - ▣ Viabilità
- Progetto di Naturalizzazione
- ▣ Calicotomo-Oleetum sylvestris
 - ▣ Genisto aristatae-Quercetum suberis
 - ▣ Oleo-Quercetum virgilianae
 - ▣ Salicion pedicellatae
 - ▣ Tamaricetum
- ▣ Altre aree da rinaturalizzare
 - ▣ Aree da concedere in comodato
 - ▣ Campo collezione da mantenere
- ▨ Limite provinciale
- Viabilità storica nell'area di interesse
- ▣ FERROVIA
 - ▣ Ferrovia Ct-Pa
 - ▣ Regia trazzera n. 358
 - ▣ Regia trazzera n. 361
 - ▣ Regia trazzera n. 363
 - ▣ Regia trazzera n. 363 sost21
 - ▣ Regia Trazzera SP 4
 - ▣ Regia Trazzera SP 7a
 - ▣ SP 4
 - ▣ SP 62
 - ▣ SS 192
- Beni Culturali
- Beni isolati
 - ◇ Siti archeologici
- PTPP di Catania
- ▣ centri e nuclei storici
 - ▣ aree archeologiche art142
 - ▣ beni archeologici art10
 - - - viabilità storica
- beni isolati
- A1
 - A2
 - A3
 - B1
 - B2
 - B3
 - C1
 - D1
 - D10
 - D2
 - D3
 - D4
 - D5
 - D8
 - D9
 - E2
 - E4
 - E5
 - E6
 - E7