
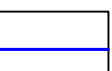
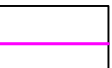

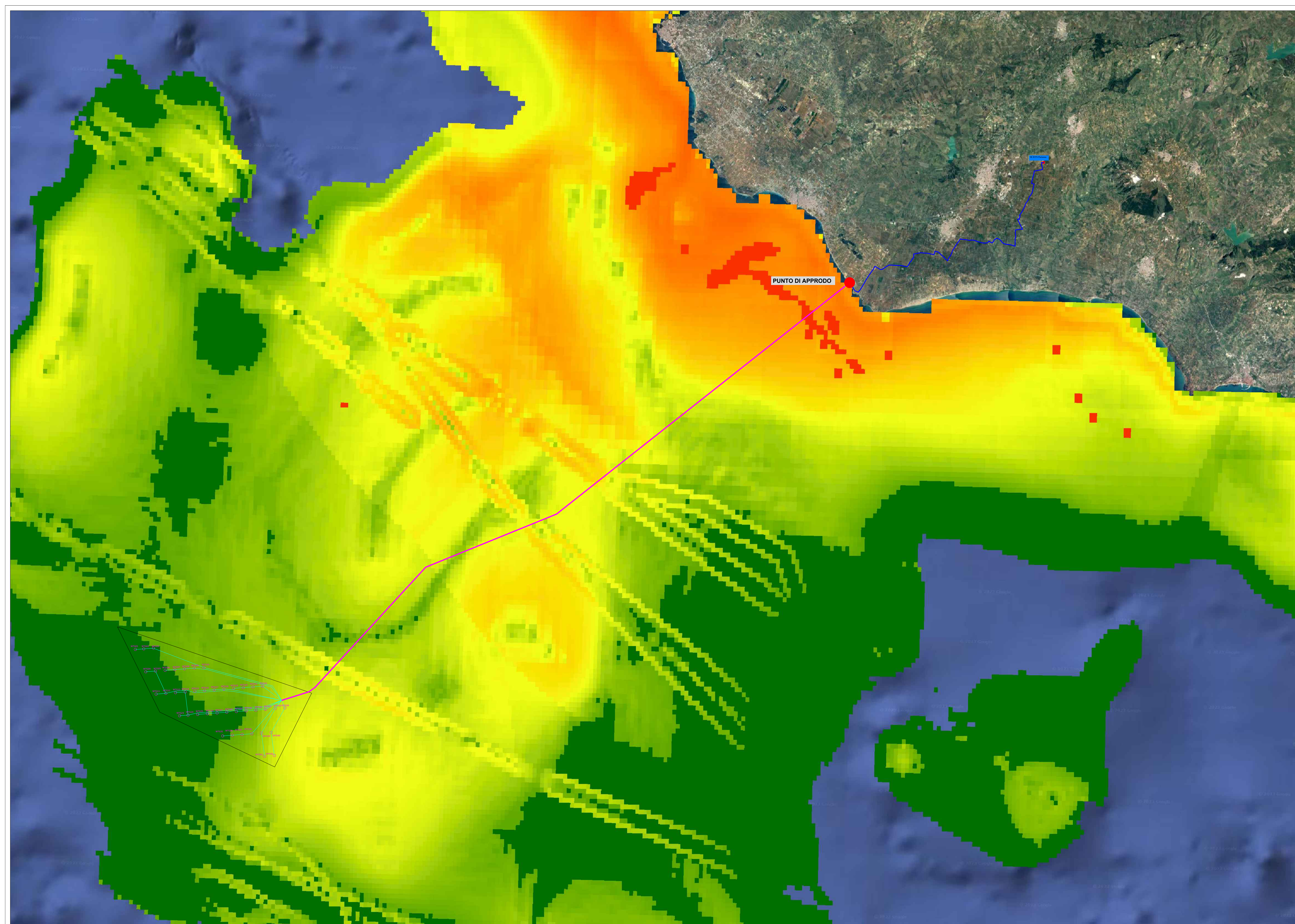


Keyplan - scala 1:2.000.000

Legenda

-  Aerogeneratori di progetto
-  Cavidotto esterno terrestre
-  Cavidotto esterno marino
-  Probabilità di presenza Coralligeno
Alta
Bassa



REGIONE SICILIA
 PROVINCIA DI TRAPANI
 Comune:
 MAZARÀ DEL VALLO
 PROGETTO PRELIMINARE PER LA REALIZZAZIONE DI UN IMPIANTO DI PRODUZIONE
 DI ENERGIA ELETTRICA OFFSHORE DA FONTE EOLICA

Scatola 1:
INQUADRAMENTO GENERALE
 Titolo elaborato:
 INQUADRAMENTO GENERALE DEL LAYOUT SU CARTA PROBABILITÀ HABITAT
 CORALLIGENICO
 N° elaborato: 1.18.0 Scale: 1:100.000

<p>Committente  Fred Olsen Renewables Italy S.r.l. <small>Viale Carlo Pisacane 122 00186 Roma P.IVA 12067110005 web: fredolsenrenewables.it @ fredolsenrenewables.it</small></p>	<p>Progettazione  <small>vedi legge in oggetto San Marino-Santa (SM) Località Chiaro etc. Area industriale senza opere Lomera (FC) via Albano-La Cava 114 P.IVA 01461600313</small></p>
<p>Procuratore speciale Lorenzo Longo</p>	<p>Progettista Dott. Ing. Vittorio Iacono </p>

Rev.	Data	Elaborazione	Approvazione	Emissione	DESCRIZIONE
01	19/05/2023	PI	PII	VI	Progetto preliminare
Nome File salvato: FPZ04 MAZARÀ 1 IG_0102.dwg Nome File Stampato: FPZ04 MAZARÀ 1 IG_0102.dwg Formato di Stampa: STD x 1470					