



HGT Design & Execution



GRE CODE

GRE.EEC.R.14.IT.H.16071.00.028.00

TITLE:

AVAILABLE LANGUAGE: IT

Impianto idroelettrico di PIZZONE II

Progetto Definitivo per Autorizzazione

# RELAZIONE DI CANTIERE GENERALE

FILE NAME: GRE.EEC.R.14.IT.H.16071.00.028.00.docx

ORDINE APPARTENENZA				Ingegnere	
PROVINCIA/REGIONE				Verona	
NUM. MATRICOLA				1542	
00	29-11-22	REVISIONE	E. Sangiovanni	G. Panni	G. Sembenelli
REV.	DATE	DESCRIPTION	PREPARED	CHECKED	APPROVED

## GRE VALIDATION

		F. Torasso
COLLABORATORS	VERIFIED BY	VALIDATED BY

PROJECT PLANT	GRE CODE																		
	GROUP	FUNCTION	TYPE	ISSUER	COUNTRY	TEC.	PLANT			SYSTEM	PROGRESSIVE	REVISION							
	GRE	EEC	R	1	4	I	T	H	1	6	0	7	1	0	0	0	2	8	0

CLASSIFICATION: <b>PUBLIC</b>	UTILIZATION SCOPE: <b>PROGETTO DEFINITIVO PER AUTORIZZAZIONE</b>
-------------------------------	--

## INDICE

1. PREMESSA .....	3
2. GENERALITA' .....	4
2.1. CRITERI PER L'INDIVIDUAZIONE DELLE AREE DI CANTIERE .....	4
2.2. CARATTERISTICHE GENERALI DELLE AREE DI CANTIERE .....	4
2.3. AREE DI CANTIERE.....	5
2.4. COMPONENTI DEL CANTIERE.....	7
2.5. GALLERIE DI ACCESSO .....	8
2.6. VIABILITA' .....	8
3. FASI DI LAVORO .....	13
3.1. REALIZZAZIONE DELLA VIA D'ACQUA NEL TRATTO COMPRESO TRA IL POZZO PARATOIE E IL POZZO PIEZOMETRICO DI MONTE.....	13
3.2. REALIZZAZIONE CENTRALE IN CAVERNA .....	13
3.3. REALIZZAZIONE POZZO PARATOIE E OPERA DI PRESA DI MONTE .....	14
3.4. REALIZZAZIONE POZZO PIEZOMETRICO DI VALLE .....	14
3.5. REALIZZAZIONE DELLA VIA D'ACQUA NEL TRATTO TRA IL POZZO PIEZOMETRICO DI VALLE E LA GALLERIA A SERVIZIO DEL CANTIERE DI CASTEL SAN VINCENZO .....	14
3.6. REALIZZAZIONE DEL POZZO PARATOIE DI VALLE, DELL'OPERA DI PRESA DI VALLE E DEL TRATTO TERMINALE DELLA VIA D'ACQUA .....	15
4. AREA IN PROSSIMITA' OPERA DI PRESA MONTAGNA SPACCATA (AREA N. 1) .....	16
5. AREA IN PROSSIMITA' ZONA PARCHEGGI DIGHE MONTAGNA SPACCATA (AREA N. 2) .....	18
6. AREA INGRESSO GALLERIA POZZO PIEZOMETRICO SUPERIORE (AREA N. 3) .....	19
7. AREA CANTIERE STRADA COLLEGAMENTO CON TORNANTE 10 (AREA N. 4) .....	20
8. AREA INGRESSO PRINCIPALE CENTRALE DI PIZZONE (AREA N. 5).....	22
9. AREA IN PROSSIMITA' ABITATO DI PIZZONE (AREA N. 6).....	24
10. AREA IN PROSSIMITA' LAGO CASTEL SAN VINCENZO (AREA N. 7) .....	30
11. AREA IN PROSSIMITA' SCAVO GALLERIA INFERIORE (AREA N. 8).....	35
12. AREE DA ESPROPRIARE.....	37
13. AREE DI DEPOSITO PERMANENTI DEL MATERIALE DERIVANTE DALLE ATTIVITA' DI SCAVO....	44
14. RECUPERO E MANUTENZIONE AREE BOSCADE A SEGUITO DEI LAVORI .....	49
15. ALLEGATO 1 .....	50
16. ALLEGATO 2 .....	51

## 1. **PREMESSA**

Enel è proprietaria e gestore del Sistema Idroelettrico di Montagna Spaccata che consiste in una serie di invasi in cascata che alimentano altrettante centrali. Nel tratto di monte di questo sistema esiste oggi l'invaso di Montagna Spaccata, che alimenta la centrale di Pizzone e l'Invaso di Castel San Vincenzo, che riceve le acque dalla Centrale di Pizzone e alimenta quella di Rocchetta.

Nell'ambito delle strategie di investimento per ampliare la produzione di energia rinnovabile Enel sta considerando la possibilità di intervenire sul Sistema esistente per migliorarne l'efficienza o incrementarne la potenza installata.

Stantec S.p.A. (di seguito "**Stantec**"), in qualità di Consulente Tecnico, è stata incaricata da Enel di effettuare uno Studio di Pre-Fattibilità e successivamente il presente Progetto Definitivo per Autorizzazione per valutare la possibilità di convertire lo schema idroelettrico tradizionale esistente in un nuovo impianto di pompaggio / generazione preservando i due bacini.

Nel 2021 è stato consegnato a Enel il citato Studio di Pre-Fattibilità, selezionando una alternativa progettuale basata sulla realizzazione di una Centrale da 400 MW, dimensionata per sfruttare al massimo le caratteristiche naturali dell'area.

Detta soluzione era basata sulla realizzazione di una nuova galleria di adduzione e condotte forzate con una portata massima di progetto pari a 120 m<sup>3</sup>/s a servizio di due gruppi macchine reversibili da circa 200 MW ciascuna da installarsi in caverna.

I gruppi erano previsti uno a velocità fissa ed uno a velocità variabile.

Successivamente, in sede di tavolo tecnico con Terna, gestore della rete, si è deciso di limitare la potenzialità massima della Centrale a 300 MW, adeguando il dimensionamento delle opere a tale diversa produzione, per consentire il collegamento alla rete in prossimità dell'impianto limitando la costruzione di nuove linee.

Dalle verifiche effettuate è conseguito un ridimensionamento della massima portata di progetto a 90 m<sup>3</sup>/s.

La presente relazione descrive la cantierizzazione delle opere costituenti l'impianto in progetto così come riportato nella GRE.EEC.R.14.IT.H.16071.00.021.00 *Relazione tecnica generale*.

## 2. GENERALITA'

### 2.1. CRITERI PER L'INDIVIDUAZIONE DELLE AREE DI CANTIERE

Il piano di cantierizzazione per realizzare la complessa opera in progetto viene sviluppato al fine di garantire la migliore soluzione tecnica ed ambientale nelle condizioni, modalità e tempi previsti. Per ottimizzare l'esecuzione dei lavori e nel contempo minimizzare gli impatti negativi sul territorio e sulla rete stradale esistente, il Programma dei Lavori ed il Sistema di Cantierizzazione si basano sull'ipotesi di affrontare le lavorazioni su diversi fronti operativi.

L'organizzazione ed il dimensionamento di ogni cantiere si basa sulla tipologia d'opera o di opere che ognuno di esso dovrà servire, sui caratteri geometrici delle stesse opere, sulle scelte progettuali e di costruzione.

Nell'individuare le aree da adibire ai cantieri, si è tenuto conto dei seguenti requisiti:

- dimensioni areali sufficientemente vaste;
- prossimità a vie di comunicazioni importanti o strade adeguate al transito dei mezzi pesanti;
- preesistenza di strade minori per gli accessi, onde evitare il più possibile la realizzazione di nuova viabilità di servizio;
- buona disponibilità idrica ed energetica;
- adiacenza alle opere da realizzare;
- vincoli e prescrizioni limitative dell'uso del territorio (da P.R.G., Piano Paesistico, vincoli archeologici, naturalistici, idrogeologici, ecc.);
- morfologia (evitando, per quanto possibile, pendii o luoghi eccessivamente acclivi in cui si rendano necessari consistenti lavori di sbancamento o riporto);
- esclusione di aree di rilevante interesse ambientale, laddove possibile.

### 2.2. CARATTERISTICHE GENERALI DELLE AREE DI CANTIERE

Per realizzare le opere è necessario prevedere strutture operative adeguate la cui entità varia in relazione al tipo ed alle dimensioni delle opere da realizzare. Nel caso in esame, in particolare nei cantieri per lavori in sotterraneo, predominanti nell'opera in oggetto, l'allestimento di cantiere previsto si divide in:

- attrezzature a cielo aperto;
- attrezzature sotterranee.

Le attrezzature a cielo aperto sono strutture generali e le installazioni tecniche esterne, quali:

- Uffici tecnici amministrativi per la conduzione e la direzione dei lavori;
- Spogliatoi e servizi igienici;
- Officina: essa deve essere adeguata al complesso parco mezzi necessario (jumbo, perforatori, dumper, macchine per la messa in opera di spritz beton, martelloni, ecc.);
- Stazione di rifornimento per automezzi con motore diesel;
- Alimentazione (aria compressa, acqua, energia elettrica);
- Impianto di betonaggio;
- Depositi per materiali di consumo quali gasolio, lubrificanti, ricambi, ecc., e per materiali da costruzione, quali cemento, inerti, centine, armature, barre, ecc.;
- Cassoni per la raccolta dei rifiuti (es. legno, ferro, imballaggi misti, ecc.);
- Gru per carico/scarico materiale;
- Impianto di lavaggio delle attrezzature;
- Impianti di separazione e depurazione delle acque di deflusso provenienti dalla galleria, dall'impianto di betonaggio, di frantumazione e lavaggio mezzi;
- Ventilatori d'aerazione del cantiere di scavo;
- Impianto di alimentazione energia elettrica, aria compressa ed acqua di processo;
- Pompaggio (pompe sommerse e tubazioni fisse per l'allontanamento delle acque di percolazione delle gallerie).

Tutte le aree di cantiere saranno attrezzate con baraccamenti per l'alloggiamento delle maestranze, uffici e i servizi logistici necessari per il funzionamento del cantiere.

Le attrezzature sotterranee, relative alla realizzazione delle gallerie naturali ed artificiali, sono invece, le installazioni tecniche relative allo scavo in avanzamento, quali perforatrici a roto-percussione (jumbo), chiodatrici, dumper, escavatori; le installazioni tecniche relative all'alimentazione di energia elettrica, acqua, aria compressa ed aerazione del cantiere di scavo; i sistemi di trasporto per materiale di scavo, calcestruzzo, betoncino proiettato e materiale da costruzione, ecc.; le installazioni tecniche per il rivestimento quali casseri, armature, macchine per la messa in opera di betoncino proiettato.

Tutti i cantieri sono previsti opportunamente recintati e protetti (barriere, metalliche, ecc.), per evitare possibili accessi di persone e mezzi, estranei alle attività di cantiere. Le aree di cantiere, al termine dei lavori in oggetto, dovranno essere ripristinate mediante lo smontaggio e la rimozione dei prefabbricati, la demolizione delle opere in cemento armato e l'eventuale asfaltatura, la rimozione delle reti interrato e la stesa del terreno vegetale (ove previsto), ripristinando i luoghi. La sistemazione degli stessi sarà concordata con gli enti interessati e comunque in assenza di richieste specifiche si provvederà al ripristino, per quanto possibile, come nello stato ante operam.

Per l'alimentazione delle aree di cantiere si fruirà della rete elettrica esistente; laddove non possibile, verranno installati generatori nelle aree di cantiere.

### 2.3. AREE DI CANTIERE

Le aree di cantiere previste attualmente sono le seguenti:

- Area in prossimità opera di presa di monte nei pressi del lago della Montagna Spaccata (Area n. 1)
- Area in prossimità zona parcheggi dighe Montagna Spaccata (Area n. 2)
- Area ingresso galleria pozzo piezometrico superiore (Area n. 3)
- Area cantiere strada collegamento con tornante 10 (Area n. 4)
- Area ingresso principale centrale di Pizzone (Area n. 5)
- Area in prossimità abitato di Pizzone (Area n. 6)
- Area in prossimità lago Castel San Vincenzo (Area n. 7)
- Area in prossimità scavo galleria inferiore (Area n. 8)

Le aree di cantiere più significative saranno essenzialmente quelle prospicienti le gallerie di accesso e quella per il bacino di monte.

In linea di massima le aree di cantiere all'imbocco delle gallerie saranno pavimentate ed attrezzate con:

- Ventilatori silenziati (con emissioni entro i parametri di legge) sulla finestra di imbocco;
- Cabina elettrica di trasformazione da utenza in loco in MT o BT;
- Gruppo di elettrocompressori silenziati per fornitura d'aria compressa ai fronti di scavo e getto;
- Impianto di trattamento acque reflue provenienti dagli scavi con recapito in corpo idrico recettore nelle vicinanze;
- Servizi igienici per il personale di cantiere;
- Aree di deposito per materiali (centine, bulloni, ecc.) e TRS
- Aree deposito rifiuti;
- Serbatoi di gasolio;

- Ecc.

Il cantiere principale sarà l'Area n. 5, da realizzare in prossimità dell'abitato di Pizzone, in corrispondenza dell'imbocco delle gallerie di servizio della centrale in caverna. Come si evince dagli elaborati di progetto, il portale di ingresso della galleria di accesso al pozzo piezometrico di valle sarà a quota +705.30 m s.l.m.. Ad esso si potrà accedere sfruttando la viabilità esistente. Il portale di accesso della galleria a servizio diretto della centrale in caverna, invece, sarà a quota +697 m s.l.m.. La galleria sarà raggiungibile attraverso un nuovo piazzale creato anch'esso a quota +697 m s.l.m. ed accessibile dalla viabilità esistente attraverso una nuova pista di accesso permanente avente una pendenza del 5% e sostenuta da terre rinforzate a paramento vegetato.

Il piazzale di progetto sarà in fase di cantiere, interno all'Area n. 5, ed equipaggiato con:

- Baie di stoccaggio temporanee del materiale di risulta dalle attività di scavo;
- Piazzola lavar ruote;
- Pesa per automezzi.

Ai piedi della rampa di nuova costruzione verrà allestita un'area dedicata dove saranno allestiti i baraccamenti gli uffici e i servizi logistici necessari per il funzionamento del cantiere.



**Figura 1: Area di cantiere n. 5 nei pressi del Comune di Pizzone**

Le aree di cantiere n. 1, n. 3 e n. 7 saranno le principali aree a servizio rispettivamente dell'opera di presa, del pozzo piezometrico di monte e dell'opera di restituzione.

All'area n. 1 si accederà attraverso la viabilità esistente. Per l'accesso all'area di cantiere n. 3 verrà realizzata una nuova strada di progetto. Nei pressi del tornante 10 della S.P. di Pizzone sarà ubicato il piazzale di partenza della strada di accesso, di dimensioni pari a 20 m x 20 m, realizzato con uno spessore di 50 cm di misto stabilizzato. La strada, larga 10 m e

di lunghezza pari a circa 540, verrà realizzata in rilevato e sarà costituita da 50 cm di misto stabilizzato, con pendenza pari al 3.68%. Essa collegherà il primo piazzale, a quota +972,78 msm, con un secondo piazzale, di dimensioni 20 m x 50 m, a quota +991,13 msm, da cui è previsto l'imbocco della galleria.



**Figura 2: Ubicazione della nuova strada di accesso al pozzo piezometrico di monte nei pressi del tornante 10 della S.P. di Pizzone.**

Le aree n. 2, n. 4 e n. 8 sono aree aggiuntive a servizio rispettivamente dell'Area n. 1, dell'Area n. 4 e dell'Area n. 7, utili per l'eventuale deposito temporaneo di materiale derivante dalle attività di scavo, stoccaggio attrezzature e aree di ricovero mezzi.

Per quanto concerne l'Area n. 6 (che complessivamente ricopre un'area di circa 3 ha), essa sarà la principale area di deposito del materiale derivante dagli scavi e delle opere elettromeccaniche.

Infine, nelle aree di cantiere n. 1, n. 3 e n. 5 verranno installati impianti per la produzione di inerti per calcestruzzo.

Tra le tipologie di ricollocazione e riutilizzo ipotizzate, allo stato attuale, si considera infatti anche il reimpiego delle rocce calcaree come inerti per il confezionamento dei calcestruzzi da impiegare nella realizzazione delle opere quali, a titolo di esempio, rivestimento delle gallerie e della caverna, formazione delle fondazioni degli impianti e altri manufatti analoghi.

Per ulteriori informazioni si rimanda ai paragrafi successivi e agli elaborati grafici progettuali.

## 2.4. COMPONENTI DEL CANTIERE

In linea di massima le componenti previste sono:

- Recinzione (Attrezzatura minima per ogni area di cantiere)
- Edificio guardiania e servizi di sicurezza (Attrezzatura minima per ogni area di cantiere)
- Parcheggio e parco macchine di servizio (Attrezzatura minima per ogni area di cantiere)
  1. Zona di servizio
  2. Uffici della DL e della Committenza
  3. Uffici dell'impresa
  4. Servizi igienici, spogliatoi e docce degli uffici
  5. Infermeria/Primo soccorso con servizio medico e/o infermieristico
  6. Zona di ristoro
- Area tecnica
  1. Deposito e ufficio topografia

2. Laboratorio terre
3. Laboratorio calcestruzzi
4. Deposito carote e campioni
5. Magazzini equipaggiamenti e materiali diversi
6. Deposito casseforme
7. Serbatoio acqua per usi civili
8. Cassoni rifiuti
- Manutenzione macchine operatrici
  1. Officina
  2. Deposito pezzi di ricambio
  3. Serbatoio carburante
  4. Parcheggio mezzi d'opera
- Impianti
  1. Impianto di trattamento dei materiali provenienti dagli scavi
  2. Deposito temporaneo materiali da scavi da trattare
  3. Deposito temporaneo materiali da scavi trattati da mettere in opera
  4. Silo acqua lavaggi materiali da costruzione
  5. Impianto di betonaggio
  6. Silo cemento
  7. Deposito inerti
  8. Silo acqua per impasti
  9. Area di deposito e lavorazione dei ferri di armatura
  10. Impianto di produzione dei neri
  11. Deposito bitumi
  12. Deposito inerti e additivi per conglomerato bituminoso
- Sistemi e servizi generali
  1. Comunicazione
  2. Illuminazione, impianti elettrici e di messa a terra
  3. Generatore di emergenza
  4. Serbatoio carburante del generatore
  5. Potabilizzazione idrica
  6. Trattamento liquami
  7. Raccolta differenziata dei rifiuti
- Depositi ed aree di prestito
  1. Deposito rifiuti
  2. Deposito materiali provenienti dagli scavi da riutilizzare
  3. Deposito del terreno vegetale da riutilizzare nelle finiture

## 2.5. GALLERIE DI ACCESSO

La sezione di gallerie di accesso alle aree di lavoro risulterà equipaggiata di:

- Tubi di ventilazione in calotta;
- Tubi per acqua;
- Tubi per aria compressa;
- Cavi di illuminazione;
- Ecc.

Per lo scavo delle gallerie si prevede di utilizzare frese puntuali o materiale esplosivo.

## 2.6. VIABILITA'

Al fine di raggiungere le varie aree di cantiere necessarie per la realizzazione dell'impianto, per limitare gli impatti sul territorio, si prevede di fruire principalmente della viabilità esistente, in modo da consentire sia il transito dei mezzi di cantiere che, una volta terminati i lavori, il raggiungimento delle diverse opere dell'impianto per gli interventi di ispezione e manutenzione.



Nelle figure seguenti si mostrano le vie di accesso alle diverse aree di cantiere.

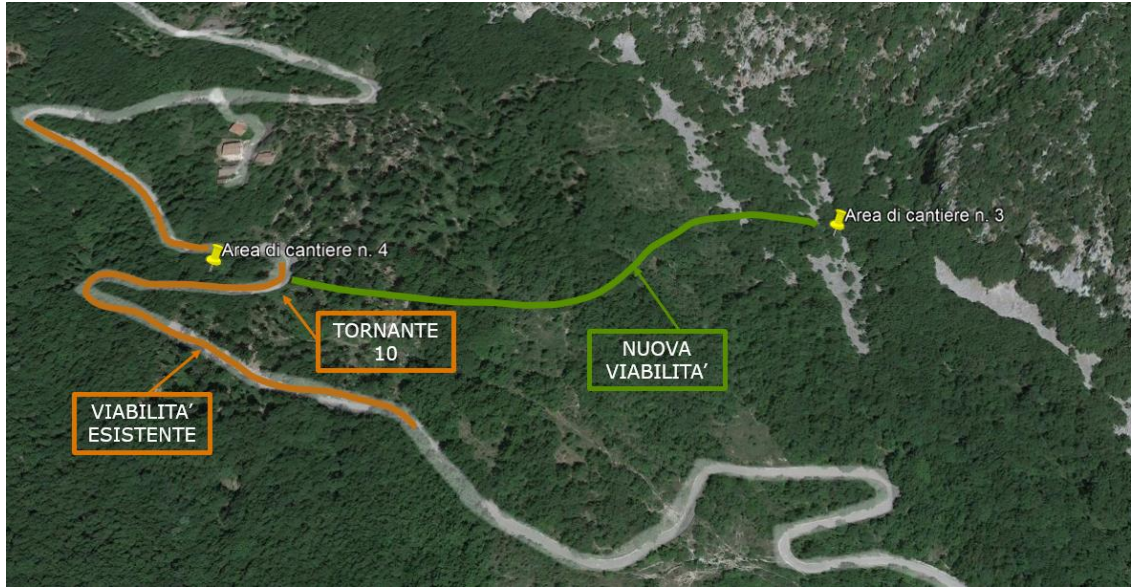


**Figura 3: Viabilità di accesso all'area di cantiere n. 1**



**Figura 4: Viabilità di accesso all'area di cantiere n. 2**

In corrispondenza delle aree di cantiere n. 3 e n. 4, come anticipato nei precedenti Capitoli, è prevista la realizzazione di una strada, connessa al Tornante 10, per l'accesso alle gallerie a servizio del pozzo piezometrico di monte.



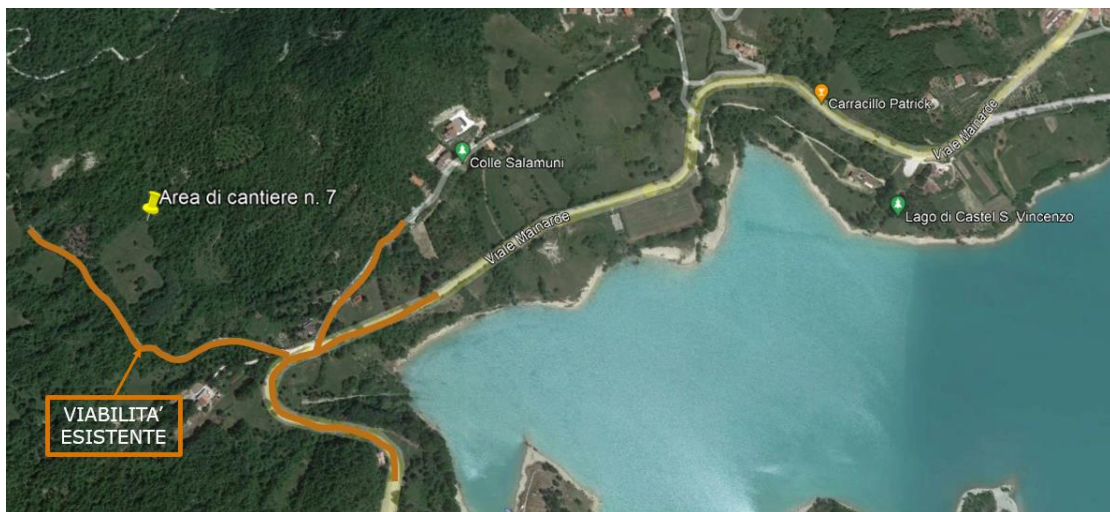
**Figura 5: Viabilità di accesso alle aree di cantiere n. 3 e n. 4**



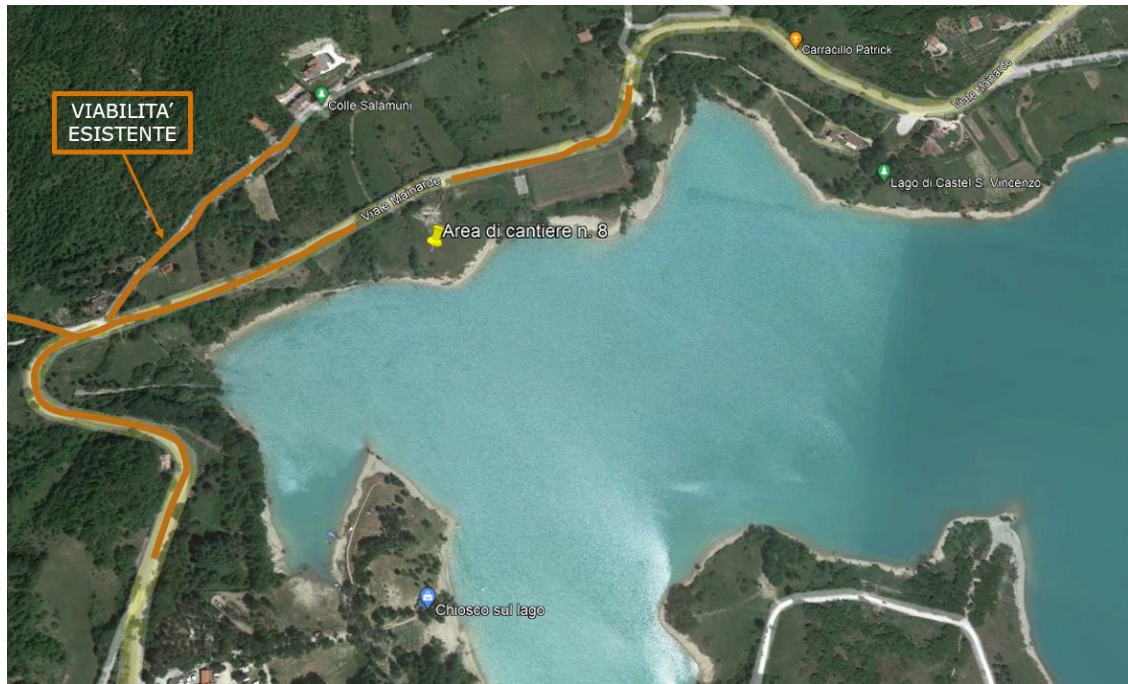
**Figura 6: Viabilità di accesso all'area di cantiere n. 5**



**Figura 7: Viabilità di accesso all'area di cantiere n. 6**



**Figura 8: Viabilità di accesso all'area di cantiere n. 7**



**Figura 9: Viabilità di accesso all'area di cantiere n. 8**

### 3. FASI DI LAVORO

In questo paragrafo si descrivono sinteticamente le fasi di lavoro necessarie alla realizzazione dell'opera.

La prima fase riguarderà l'allestimento delle n. 8 aree di cantiere, le cui lavorazioni potranno essere effettuate in parallelo, fruendo di più squadre di lavoro, e la cui durata varierà dai 3 ai 6 mesi, in funzione delle dimensioni delle diverse aree.

La realizzazione dell'intero impianto può essere suddivisa nelle seguenti macro-lavorazioni:

- realizzazione della via d'acqua nel tratto compreso tra il pozzo paratoie e il pozzo piezometrico di monte (durata 58 mesi)
- realizzazione centrale in caverna (durata 58 mesi)
- realizzazione pozzo paratoie e opera di presa di monte (durata 51 mesi)
- realizzazione pozzo piezometrico di valle (durata 16 mesi)
- realizzazione della via d'acqua nel tratto tra il pozzo piezometrico di valle e la galleria a servizio del cantiere di Castel San Vincenzo (durata 53 mesi)
- realizzazione del manufatto di sezionamento di valle, dell'opera di presa di valle e del tratto terminale della via d'acqua (durata 54 mesi)
- collaudi e messa a servizio impianto (durata tre mesi)

Fruendo di più squadre di lavoro, le macro-lavorazioni sopra esposte potranno essere avviate in parallelo, a termine dell'allestimento dell'area di cantiere afferente alla macro-lavorazione considerata.

La fase di collaudo sarà invece realizzata a ultimazione di tutte le altre macro-lavorazioni

Per una valutazione accurata delle tempistiche necessarie alla realizzazione delle fasi sopra descritte, si rimanda al cronoprogramma.

#### 3.1. REALIZZAZIONE DELLA VIA D'ACQUA NEL TRATTO COMPRESO TRA IL POZZO PARATOIE E IL POZZO PIEZOMETRICO DI MONTE

La realizzazione della via d'acqua nel tratto compreso tra il pozzo paratoie e il pozzo piezometrico di monte riguarda un tratto pari a circa 5 Km e verrà effettuato su due fronti (il primo verso valle ed avente come punto di partenza il pozzo paratoie mentre il secondo verso monte ed avente come punto di partenza il pozzo piezometrico di monte). Il doppio fronte di avanzamento consentirà di ottimizzare i tempi di realizzazione.

Questa macro-lavorazione è suddivisa nelle seguenti fasi:

- Scavo e opere civili della galleria dall'Area di cantiere n. (3) al pozzo piezometrico di monte (1670 m)
- Scavo e opere civili della galleria dall'Area di cantiere n. (3) al pozzo piezometrico di monte (880 m)
- Scavo e realizzazione pozzo piezometrico di monte (h pozzo circa 100 m)
- Realizzazione condotta forzata in acciaio
- Scavo della via d'acqua nel tratto verso l'opera di presa di monte (circa 3100 m)
- Rivestimento della via d'Acqua (circa 3100 m)

#### 3.2. REALIZZAZIONE CENTRALE IN CAVERNA

La realizzazione della centrale in caverna è l'opera principale, propedeutica alla realizzazione del resto dell'impianto, ed è suddivisa nelle seguenti fasi:

- Scavo e opere civili della galleria dall'Area di cantiere n. (5) alla caverna della centrale e sala del trasformatore (circa 1550 m)
- Scavo della biforcazione della galleria per accesso alla centrale in caverna (circa 600 m)

- Scavo e opere civili della galleria di accesso alla via d'acqua in prossimità del pozzo piezometrico di valle
- Scavo centrale in caverna
- Opere civili centrale in caverna
- Opere elettromeccaniche e collaudi idraulici
- Impianti di servizio e relativi collaudi

### 3.3. REALIZZAZIONE POZZO PARATOIE E OPERA DI PRESA DI MONTE

La realizzazione del pozzo paratoie e dell'opera di presa di monte riguarda la parte di impianto nella zona di imbocco, all'altezza del bacino di Montagna Spaccata. In questa macro-lavorazione verrà realizzato il tratto a partire dal pozzo paratoie per una lunghezza pari a circa 2 Km.

È suddivisa nelle seguenti fasi:

- Scavo e opere civili della galleria di accesso alle aree di lavoro a servizio del cantiere di Montagna Spaccata (circa 1300 m)
- Opere civili pozzo paratoie (h pozzo circa 40 m, diam. int. circa 8 m)
- Opere elettromeccaniche pozzo paratoie
- Collaudi idraulici pozzo paratoie
- Scavo della via d'acqua nel tratto dal pozzo paratoie verso il pozzo piezometrico di monte (circa 1900 m)
- Rivestimento via d'Acqua nel tratto tra il pozzo paratoie e il pozzo piezometrico di monte (circa 1900 m)
- Scavo e realizzazione dell'opera di presa, inclusa la realizzazione delle opere di sostegno e l'installazione delle opere elettromeccaniche
- Scavo della via d'acqua nel tratto tra imbocco monte e pozzo paratoie
- Getti e rivestimento della via d'acqua tra imbocco monte e pozzo paratoie

### 3.4. REALIZZAZIONE POZZO PIEZOMETRICO DI VALLE

La realizzazione del pozzo piezometrico di valle è suddivisa nelle seguenti fasi:

- Scavo e opere civili della galleria dall'Area di cantiere n. (5) al pozzo piezometrico di valle (circa 720 m)
- Scavo e realizzazione pozzo piezometrico di valle (h pozzo circa 120 m)
- Opere elettromeccaniche pozzo piezometrico di valle
- Collaudi idraulici pozzo piezometrico di valle

### 3.5. REALIZZAZIONE DELLA VIA D'ACQUA NEL TRATTO TRA IL POZZO PIEZOMETRICO DI VALLE E LA GALLERIA A SERVIZIO DEL CANTIERE DI CASTEL SAN VINCENZO

La realizzazione della via d'acqua nel tratto compreso tra il pozzo piezometrico di valle e la galleria di servizio del cantiere di Castel San Vincenzo riguarda un tratto pari a circa 3 Km e verrà effettuato su due fronti, uno partendo dal pozzo piezometrico di valle e l'altro partendo dalla galleria a servizio del cantiere di Castel San Vincenzo, in modo da ridurre i tempi di realizzazione.

Questa macro-lavorazione è suddivisa nelle seguenti fasi:

- Scavo e opere civili della galleria di accesso alle aree di lavoro a servizio del cantiere di San Vincenzo (circa 100 m) e adeguamento della viabilità (circa 500 m)

- Scavo della via d'acqua nel tratto a partire dalla galleria di Castel San Vincenzo verso il pozzo piezometrico di valle (circa 2200 m)
- Scavo della via d'acqua nel tratto a partire dal pozzo piezometrico di valle verso l'opera di restituzione (circa 880 m)
- Rivestimento della via d'acqua nel tratto a partire verso il pozzo piezometrico di valle (circa 2200 m)
- Rivestimento della via d'acqua nel tratto a partire dal pozzo piezometrico di valle verso l'opera di restituzione (circa 880 Km)

### **3.6. REALIZZAZIONE DEL POZZO PARATOIE DI VALLE, DELL'OPERA DI PRESA DI VALLE E DEL TRATTO TERMINALE DELLA VIA D'ACQUA**

La realizzazione del pozzo paratoie di valle e dell'opera di presa di valle riguarda la parte di impianto nella zona di restituzione, all'altezza del bacino Castel San Vincenzo. In questa macro-lavorazione verrà realizzato anche il tratto finale della via d'acqua per una lunghezza pari a circa 1.5 Km.

Questa macro-lavorazione è suddivisa nelle seguenti fasi:

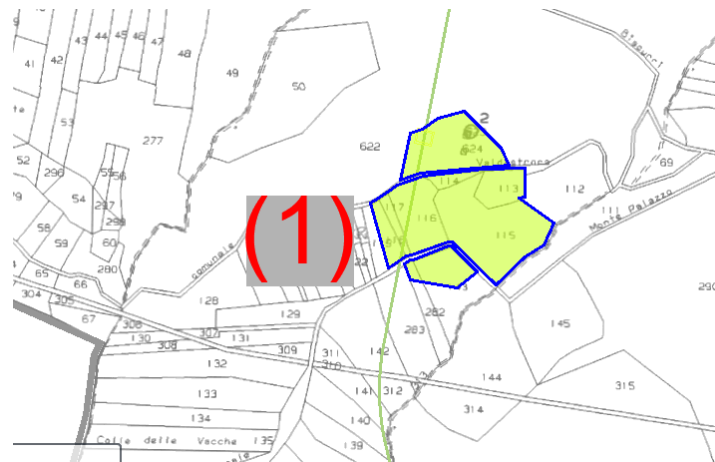
- Scavo e realizzazione del pozzo paratoie di valle, dell'opera di presa di valle, inclusa la realizzazione delle opere di sostegno e l'installazione delle opere elettromeccaniche dell'opera di presa
- Opere civili pozzo paratoie di valle (h pozzo circa 40 m, diametro interno circa 5,50 m)
- Opere elettromeccaniche pozzo paratoie di valle
- Collaudi idraulici pozzo paratoie di valle
- Scavo della via d'acqua nel tratto tra imbocco valle e galleria di servizio Castel San Vincenzo
- Getti e rivestimento della via d'acqua tra imbocco valle e galleria di servizio Castel San Vincenzo.

#### 4. AREA IN PROSSIMITA' OPERA DI PRESA MONTAGNA SPACCATA (AREA N. 1)

L'area di cantiere n. 1 sarà realizzata in prossimità dell'opera di presa (Montagna Spaccata). L'area, attrezzata come descritto nei paragrafi precedenti, sarà a servizio della realizzazione dell'opera di presa, del pozzo paratoie, della via d'acqua che scende verso il pozzo piezometrico superiore e della galleria di accesso all'area di cantiere stessa.

Come descritto nel paragrafo relativo alla viabilità, infatti, per accedere all'area di cantiere n. 1 e permettere la realizzazione delle lavorazioni sopra descritte, verrà realizzata una nuova strada collegata alla viabilità esistente.

In Figura 10 si riporta uno stralcio della pianta catastale in corrispondenza dell'area di cantiere n. 1.



**Figura 10: Stralcio pianta catastale in corrispondenza area di cantiere n. 1**

Nella Tabella 1 invece, si mostra la sintesi tabellare delle visure catastali delle particelle interessate dall'area di cantiere n. 1.

Pr.	Comune	Foglio	Particella	qualità	Proprietario	titolarità	quota
AQ	Alfedena	17	113	seminativo	ENEL PRODUZIONE S.P.A. con sede in ROMA (RM)	Proprieta'	1000/1000
AQ	Alfedena	17	114	pascolo	ENEL PRODUZIONE S.P.A. con sede in ROMA (RM)	Proprieta'	1000/1000
AQ	Alfedena	17	115	seminativo	ENEL PRODUZIONE S.P.A. con sede in ROMA (RM)	Proprieta'	1000/1000
AQ	Alfedena	17	116	pascolo	ENEL PRODUZIONE S.P.A. con sede in ROMA (RM)	Proprieta'	1000/1000
AQ	Alfedena	17	117	pascolo	COMUNE DI ALFEDENA	Proprieta' demanio civico	1000/1000
AQ	Alfedena	17	118	pascolo	COMUNE DI ALFEDENA	Proprieta' demanio civico	1000/1000
AQ	Alfedena	17	622	bosco ceduo	ENEL PRODUZIONE S.P.A. con sede in ROMA (RM)	Proprieta'	1000/1000
AQ	Alfedena	17	143	seminativo	ENEL PRODUZIONE S.P.A. con sede in ROMA (RM)	Proprieta'	1000/1000
AQ	Alfedena	17	282	seminativo	ENEL PRODUZIONE S.P.A. con sede in ROMA (RM)	Proprieta'	1000/1000

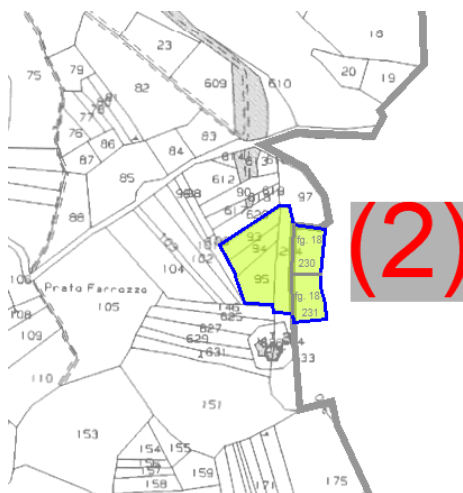


**Tabella 1: Sintesi tabellare visure catastali area di cantiere n. 1**

Dalla tabella si evince che due delle particelle interessate non sono di proprietà di Enel, bensì del comune di Alfedena. Per la realizzazione dell'area di cantiere n. 1 sarà quindi necessario effettuare un'occupazione temporanea delle particelle suddette.

## 5. AREA IN PROSSIMITA' ZONA PARCHEGGI DIGHE MONTAGNA SPACCATA (AREA N. 2)

L'area di cantiere n. 2 sarà realizzata in prossimità di un parcheggio esistente.  
 L'area, attrezzata come descritto nei paragrafi precedenti, sarà utilizzata come ricovero mezzi a servizio dell'area di cantiere n. 1  
 In Figura 11 si riporta uno stralcio della pianta catastale in corrispondenza dell'area di cantiere n. 2.



**Figura 11: Stralcio pianta catastale in corrispondenza area di cantiere n. 2**

Nella Tabella 2 invece, si mostra la sintesi tabellare delle visure catastali delle particelle interessate dall'area di cantiere n. 2.

Pr.	Comune	Foglio	Particella	qualità	Proprietario	titolarità	quota
AQ	Alfedena	17	93	particella divisa in porzioni	ENEL PRODUZIONE S.P.A. con sede in ROMA (RM)	Proprieta'	1000/1000
AQ	Alfedena	17	94	particella divisa in porzioni	ENEL PRODUZIONE S.P.A. con sede in ROMA (RM)	Proprieta'	1000/1000
AQ	Alfedena	17	95	particella divisa in porzioni	ENEL PRODUZIONE S.P.A. con sede in ROMA (RM)	Proprieta'	1000/1000
AQ	Alfedena	17	294	seminativo	ENEL PRODUZIONE S.P.A. con sede in ROMA (RM)	Proprieta'	1000/1000
AQ	Alfedena	18	230	seminativo	ENEL PRODUZIONE S.P.A. con sede in ROMA (RM)	Proprieta'	1000/1000
AQ	Alfedena	18	231	seminativo	ENEL PRODUZIONE S.P.A. con sede in ROMA (RM)	Nuda proprietà	1000/1000
AQ	Alfedena	18	231	seminativo	DE LUCA MARIA	Usufrutto	1000/1000

**Tabella 2: Sintesi tabellare visure catastali area di cantiere n. 2**

Dalla tabella si evince che tutte le particelle sono di proprietà di Enel (ad eccezione di una particella in cui un privato gode di un diritto di usufrutto).

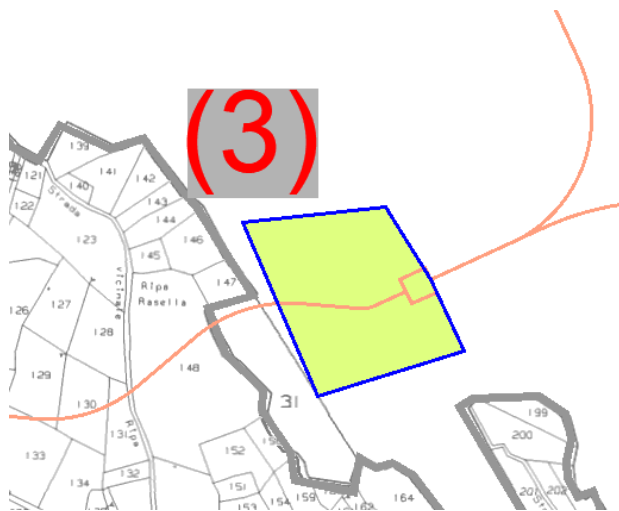
## 6. AREA INGRESSO GALLERIA POZZO PIEZOMETRICO SUPERIORE (AREA N. 3)

L'area di cantiere n. 3 sarà realizzata tra la strada di nuova realizzazione e la galleria di accesso al pozzo piezometrico superiore.

Dopo un breve tratto iniziale di 20 m circa, la galleria si sdoppierà su due livelli con due diversi tracciati; il primo, lungo circa 1650 m, giunge con una pendenza del 6,4% a quota +1093,50 m.s.m., in corrispondenza del pozzo piezometrico di monte. Il secondo tracciato, lungo circa 880 m, sale fino alla quota di +1000,11 m.s.m. con una pendenza dell'1,045%, e sarà impiegato quale strada di accesso per lo scavo della galleria superiore (via d'acqua).

L'area, attrezzata come descritto nei paragrafi precedenti, sarà a servizio della realizzazione della galleria di accesso al pozzo piezometrico di monte e della strada di nuova realizzazione.

In Figura 12 si riporta uno stralcio della pianta catastale in corrispondenza dell'area di cantiere n. 3.



**Figura 12: Stralcio pianta catastale in corrispondenza area di cantiere n. 3**

Nella Tabella 3 invece, si mostra la sintesi tabellare delle visure catastali delle particelle interessate dall'area di cantiere n. 3.

Pr.	Comune	Foglio	Particella	qualità	Proprietario	titolarità	quota
IS	Pizzone	23	23	incolt prod	COMUNE DI PIZZONE	Proprieta'	1000/1000

**Tabella 3: Sintesi tabellare visure catastali area di cantiere n. 3**

Dalla tabella si evince che la particella interessata è di proprietà del comune di Pizzone. Per la realizzazione dell'area di cantiere n. 3 sarà quindi necessario effettuare un'occupazione temporanea e un'esproprio per quanto riguarda l'area del piazzale di partenza della strada di accesso.

## 7. AREA CANTIERE STRADA COLLEGAMENTO CON TORNANTE 10 (AREA N. 4)

Nei pressi del tornante 10 della strada provinciale per Pizzone sarà ubicato il piazzale di partenza della strada di accesso, di dimensioni pari a 20 m x 20 m, realizzato con uno spessore di 50 cm di misto stabilizzato. La strada, larga 10 m e di lunghezza pari a circa 540 m, verrà realizzata in rilevato e sarà costituita da 50 cm di misto stabilizzato, con pendenza pari al 3.78%. Essa collegherà il primo piazzale, a quota +972,78 m.s.m., con un secondo piazzale, di dimensioni 20 m x 50 m, a quota +991,13 m.s.m., da cui è previsto l'imbocco della galleria.

Poiché la strada sarà realizzata in rilevato con altezze di rilevato notevoli, sul lato sud è prevista la realizzazione di una struttura in terra rinforzata a paramento vegetato tipo Textomur, con soletta di fondazione dotata di micropali di cucitura alla formazione litoide qualora necessario.

L'area, attrezzata come descritto nei paragrafi precedenti, sarà a servizio della realizzazione della strada di nuova realizzazione.

In Figura 13 si riporta uno stralcio della pianta catastale in corrispondenza dell'area di cantiere n. 4.



**Figura 13: Stralcio pianta catastale in corrispondenza area di cantiere n. 4**

Nella Tabella 4 invece, si mostra la sintesi tabellare delle visure catastali delle particelle interessate dall'area di cantiere n. 4.

Pr.	Comune	Foglio	Particella	qualità	Proprietario	titolarità	quota
IS	Pizzone	22	93	seminativo	DEL MONACO CHIARETTA	Proprieta'	2/6
IS	Pizzone	22	93	seminativo	MORRA LEONARDO	Proprieta'	1/3
IS	Pizzone	22	93	seminativo	VASTOLA DANIELA	Proprieta'	1/6
IS	Pizzone	22	93	seminativo	VASTOLA MARIA BEATRICE	Proprieta'	1/6
IS	Pizzone	22	94	seminativo	SAVAIANO NICOLA; FU ANTONIO	Oneri rappresentante	
IS	Pizzone	22	94	seminativo	SPINA DOMENICA; FU BERARDINO MAR SAVAIANO	Proprieta'	
IS	Pizzone	22	261	seminativo	SAVAIANO NICOLA; FU ANTONIO	Oneri rappresentante	
IS	Pizzone	22	261	seminativo	SPINA DOMENICA; FU BERARDINO MAR SAVAIANO	Proprieta'	
IS	Pizzone	22	95	seminativo	SPINA NICOLETTA; FU BERARDINO MAR D ANDREA	Proprieta'	
IS	Pizzone	22	95	seminativo	VIRGILIO ANTONIO; DI CARLO	Oneri rappresentante	
IS	Pizzone	22	96	seminativo	DI VITO DOMENICO; FU FRANCESCO	Oneri rappresentante	
IS	Pizzone	22	96	seminativo	SPINA ANGELA; FU BERARDINO MAR ROSSI	Proprieta'	
IS	Pizzone	22	281	pascolo	DI VITO GIOVANNA; FU LEONARDO MAR DI CRISTOFANO	Oneri rappresentante	
IS	Pizzone	22	281	pascolo	SPINA CATERINA; FU BERARDINO MAR DI CRISTOFANO	Proprieta'	
IS	Pizzone	22	104	seminativo	DI CIANNI CARMINE; FU PASQUALE	Proprieta'	1000/1000
IS	Pizzone	22	330	pascolo arb	MANCINI ANTONIO; FU RAFFAELE	Comproprietario	
IS	Pizzone	22	330	pascolo arb	MANCINI ARMANDO	Comproprietario	
IS	Pizzone	22	331	seminativo	DI SILVESTRO ELENA	Proprieta'	1/2
IS	Pizzone	22	331	seminativo	DI SILVESTRO UGO	Proprieta'	1/2

**Tabella 4: Sintesi tabellare visure catastali area di cantiere n. 4**

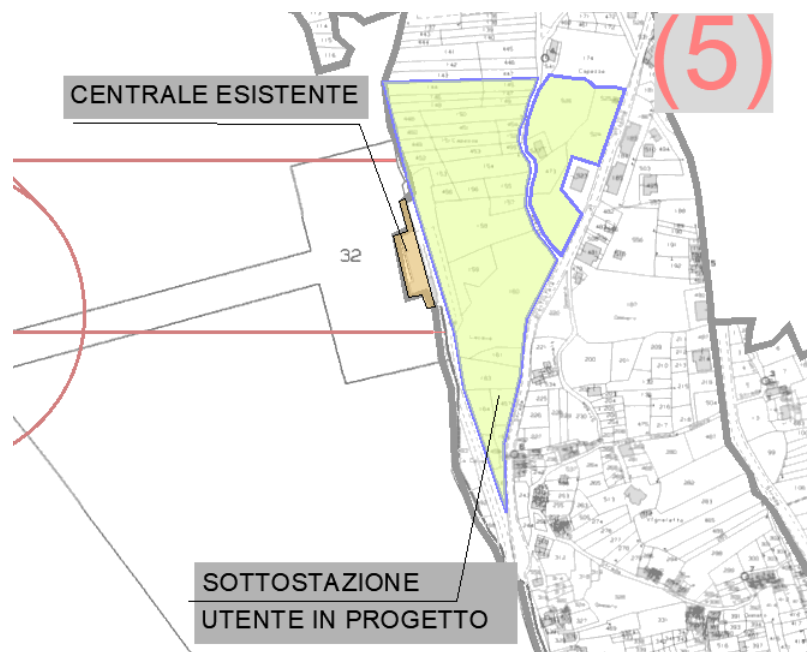
Dalla tabella si evince che nessuna delle particelle interessate è di proprietà di Enel, bensì di privati.  
 Per la realizzazione dell'area di cantiere n. 4 sarà quindi necessario effettuare un'occupazione temporanea e un esproprio per quanto riguarda l'area del piazzale di partenza della strada di accesso.

## 8. AREA INGRESSO PRINCIPALE CENTRALE DI PIZZONE (AREA N. 5)

L'area di cantiere n. 5 sarà realizzata in prossimità della centrale esistente.

L'area, attrezzata come descritto nei paragrafi precedenti, sarà utilizzata come area di cantiere principale.

In Figura 14 si riporta uno stralcio della pianta catastale in corrispondenza dell'area di cantiere n. 5.



**Figura 14: Stralcio pianta catastale in corrispondenza area di cantiere n. 5**

Nella Tabella 5 invece, si mostra la sintesi tabellare delle visure catastali delle particelle interessate dall'area di cantiere n. 5.

Pr.	Comune	Foglio	Particella	qualità	Proprietario	titolarità	quota
IS	Pizzone	28	144	querceto	ENEL PRODUZIONE S.P.A. con sede in ROMA (RM)	Proprieta'	1000/1000
IS	Pizzone	28	145	seminativo	ENEL PRODUZIONE S.P.A. con sede in ROMA (RM)	Proprieta'	1000/1000
IS	Pizzone	28	146	querceto	ENEL PRODUZIONE S.P.A. con sede in ROMA (RM)	Proprieta'	1000/1000
IS	Pizzone	28	147	seminativo	ENEL PRODUZIONE S.P.A. con sede in ROMA (RM)	Proprieta'	1000/1000
IS	Pizzone	28	148	querceto	ENEL PRODUZIONE S.P.A. con sede in ROMA (RM)	Proprieta'	1000/1000
IS	Pizzone	28	149	seminativo	ENEL PRODUZIONE S.P.A. con sede in ROMA (RM)	Proprieta'	1000/1000
IS	Pizzone	28	150	querceto	ENEL PRODUZIONE S.P.A. con sede in ROMA (RM)	Proprieta'	1000/1000
IS	Pizzone	28	448	bosco ceduo	ENEL PRODUZIONE S.P.A. con sede in ROMA (RM)	Proprieta'	1000/1000
IS	Pizzone	28	450	bosco ceduo	ENEL PRODUZIONE S.P.A. con sede in ROMA (RM)	Proprieta'	1000/1000
IS	Pizzone	28	451	pascolo	ENEL PRODUZIONE S.P.A. con sede in ROMA (RM)	Proprieta'	1000/1000
IS	Pizzone	28	454	seminativo	ENEL PRODUZIONE S.P.A. con sede in ROMA (RM)	Proprieta'	1000/1000

IS	Pizzone	28	449	bosco ceduo	ENEL PRODUZIONE S.P.A. con sede in ROMA (RM)	Proprieta'	1000/1000
IS	Pizzone	28	151	pascolo	ENEL PRODUZIONE S.P.A. con sede in ROMA (RM)	Proprieta'	1000/1000
IS	Pizzone	28	152	incolt prod	ENEL PRODUZIONE S.P.A. con sede in ROMA (RM)	Proprieta'	1000/1000
IS	Pizzone	28	452	bosco ceduo	ENEL PRODUZIONE S.P.A. con sede in ROMA (RM)	Proprieta'	1000/1000
IS	Pizzone	28	453	prato	ENEL PRODUZIONE S.P.A. con sede in ROMA (RM)	Proprieta'	1000/1000
IS	Pizzone	28	455	seminativo	ENEL PRODUZIONE S.P.A. con sede in ROMA (RM)	Proprieta'	1000/1000
IS	Pizzone	28	153	bosco ceduo	ENEL PRODUZIONE S.P.A. con sede in ROMA (RM)	Proprieta'	1000/1000
IS	Pizzone	28	154	seminativo	ENEL PRODUZIONE S.P.A. con sede in ROMA (RM)	Proprieta'	1000/1000
IS	Pizzone	28	456	bosco ceduo	ENEL PRODUZIONE S.P.A. con sede in ROMA (RM)	Proprieta'	1000/1000
IS	Pizzone	28	156	pascolo	ENEL PRODUZIONE S.P.A. con sede in ROMA (RM)	Proprieta'	1000/1000
IS	Pizzone	28	155	seminativo	ENEL PRODUZIONE S.P.A. con sede in ROMA (RM)	Proprieta'	1000/1000
IS	Pizzone	28	157	seminativo	ENEL PRODUZIONE S.P.A. con sede in ROMA (RM)	Proprieta'	1000/1000
IS	Pizzone	28	158	pascolo arb	ENEL PRODUZIONE S.P.A. con sede in ROMA (RM)	Proprieta'	1000/1000
IS	Pizzone	28	159	pascolo arb	ENEL PRODUZIONE S.P.A. con sede in ROMA (RM)	Proprieta'	1000/1000
IS	Pizzone	28	160	seminativo	ENEL PRODUZIONE S.P.A. con sede in ROMA (RM)	Proprieta'	1000/1000
IS	Pizzone	28	161	pasc cespug	ENEL PRODUZIONE S.P.A. con sede in ROMA (RM)	Proprieta'	1000/1000
IS	Pizzone	28	163	incolt prod	ENEL PRODUZIONE S.P.A. con sede in ROMA (RM)	Proprieta'	1000/1000
IS	Pizzone	28	164	bosco ceduo	ENEL PRODUZIONE S.P.A. con sede in ROMA (RM)	Proprieta'	1000/1000
IS	Pizzone	28	457	prato	ENEL PRODUZIONE S.P.A. con sede in ROMA (RM)	Proprieta'	1000/1000
IS	Pizzone	28	165	seminativo	ENEL PRODUZIONE S.P.A. con sede in ROMA (RM)	Proprieta'	1000/1000
IS	Pizzone	28	458	seminativo	ENEL PRODUZIONE S.P.A. con sede in ROMA (RM)	Proprieta'	1000/1000
IS	Pizzone	28	166	pascolo	ENEL PRODUZIONE S.P.A. con sede in ROMA (RM)	Proprieta'	1000/1000
IS	Pizzone	28	167	incolt prod	ENEL PRODUZIONE S.P.A. con sede in ROMA (RM)	Proprieta'	1000/1000
IS	Pizzone	28	526	seminativo	COMUNE DI PIZZONE	Proprieta'	1000/1000
IS	Pizzone	28	524	seminativo	COMUNE DI PIZZONE	Proprieta'	1000/1000
IS	Pizzone	28	473	querceto	COMUNE DI PIZZONE	Proprieta'	1000/1000

**Tabella 5: Sintesi tabellare visure catastali area di cantiere n. 5**

Dalla tabella si evince che tre delle particelle interessate sono di proprietà del comune di Pizzone.

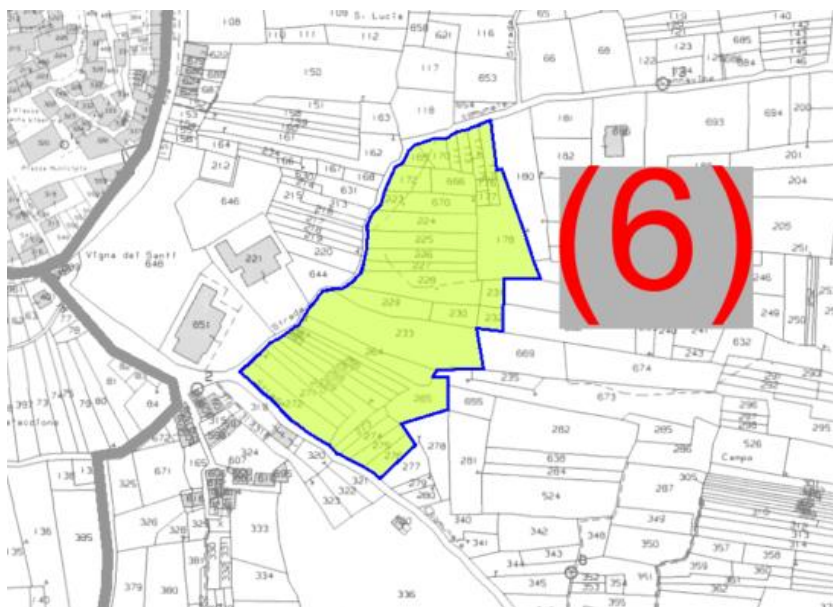
Per la realizzazione dell'area di cantiere n. 5 sarà necessario effettuare un esproprio nelle suddette particelle poiché quest'area sarà interessata dalla costruzione del nuovo piazzale di progetto.

## 9. AREA IN PROSSIMITA' ABITATO DI PIZZONE (AREA N. 6)

L'area di cantiere n. 6 sarà realizzata in prossimità dell'abitato di Pizzone.

L'area, attrezzata come descritto nei paragrafi precedenti, sarà l'unica area di cantiere utilizzata come area di stoccaggio.

In Figura 15 si riporta uno stralcio della pianta catastale in corrispondenza dell'area di cantiere n. 6.



**Figura 15: Stralcio pianta catastale in corrispondenza area di cantiere n. 6**

Nella Tabella 6 invece, si mostra la sintesi tabellare delle visure catastali delle particelle interessate dall'area di cantiere n. 6.

Pr.	Comune	Foglio	Particella	qualità	Proprietario	titolarità	quota
IS	Pizzone	41	169	seminativo	SANTUCCI ANTONIA	Proprieta'	500/1000
IS	Pizzone	41	169	seminativo	SANTUCCI NICOLETTA	Proprieta'	500/1000
IS	Pizzone	41	170	seminativo	SANTUCCI ANTONIA	Proprieta'	500/1000
IS	Pizzone	41	170	seminativo	SANTUCCI NICOLETTA	Proprieta'	500/1000
IS	Pizzone	41	171	vigneto	SANTUCCI PASQUA	Proprieta'	1000/1000
IS	Pizzone	41	172	seminativo	DI SILVIO ANNA MARIA	Proprieta'	1/6
IS	Pizzone	41	172	seminativo	DI SILVIO ANTONIA	Proprieta'	3/6
IS	Pizzone	41	172	seminativo	DI SILVIO MARCO	Proprieta'	1/6
IS	Pizzone	41	172	seminativo	DI SILVIO PASQUALE	Proprieta'	1/6
IS	Pizzone	41	173	vigneto	DI BENEDETTO DOMENICO; FU PASQUALE	Proprieta'	1000/1000



Pr.	Comune	Foglio	Particella	qualità	Proprietario	titolarità	quota
IS	Pizzone	41	174	seminativo	SANTUCCI ANTONIA	Proprieta'	1/3
IS	Pizzone	41	174	seminativo	SANTUCCI CLARA	Proprieta'	1/3
IS	Pizzone	41	174	seminativo	SANTUCCI MARIA AUGUSTA	Proprieta'	1/3
IS	Pizzone	41	175	seminativo	DI BENEDETTO DOMENICA	Proprieta'	2/18
IS	Pizzone	41	175	seminativo	DI BENEDETTO PALMA	Proprieta'	2/18
IS	Pizzone	41	175	seminativo	SANTUCCI LEONARDO	Proprieta'	6/18
IS	Pizzone	41	175	seminativo	DI BENEDETTO FRANCESCO	Proprieta'	1/27
IS	Pizzone	41	175	seminativo	DI BENEDETTO MARCO	Proprieta'	1/27
IS	Pizzone	41	175	seminativo	SALOMONE RAFFAELLA	Proprieta'	1/27
IS	Pizzone	41	175	seminativo	DI VITO DOMENICO	Proprieta'	1/6
IS	Pizzone	41	175	seminativo	DI CRISTOFANO DOMENICO	Proprieta'	3/36
IS	Pizzone	41	175	seminativo	TARAZHI FLORA	Proprieta'	3/36
IS	Pizzone	41	176	seminativo	DI VITO CARMELA; FU NICOLA VED. FOSCO	Proprieta'	1000/1000
IS	Pizzone	41	177	seminativo	PISTONI CARMINA	Proprieta'	1/9
IS	Pizzone	41	177	seminativo	PISTONI CORRADO	Proprieta'	1/9
IS	Pizzone	41	177	seminativo	PISTONI DOMENICO	Proprieta'	1/27
IS	Pizzone	41	177	seminativo	PISTONI IVAN	Proprieta'	1/27
IS	Pizzone	41	177	seminativo	PUGLIESE MARIA	Proprieta'	1/27
IS	Pizzone	41	177	seminativo	SANTUCCI FRANCESCA	Proprieta'	1/6
IS	Pizzone	41	177	seminativo	SANTUCCI MARIA	Proprieta'	1/6
IS	Pizzone	41	177	seminativo	SANTUCCI PASQUA	Proprieta'	1/3
IS	Pizzone	41	178	incolt prod	MANCINI LUCIA	Proprieta'	1000/1000
IS	Pizzone	41	179	seminativo	MANCINI LUCIA	Proprieta'	1000/1000

Pr.	Comune	Foglio	Particella	qualità	Proprietario	titolarità	quota
IS	Pizzone	41	666	vigneto	DI SILVIO ANNA MARIA	Proprieta'	1/6
IS	Pizzone	41	666	vigneto	DI SILVIO ANTONIA	Proprieta'	3/6
IS	Pizzone	41	666	vigneto	DI SILVIO MARCO	Proprieta'	1/6
IS	Pizzone	41	666	vigneto	DI SILVIO PASQUALE	Proprieta'	1/6
IS	Pizzone	41	223	seminativo	BENEDETTO PETER ALEXANDER	Proprieta'	1/6
IS	Pizzone	41	223	seminativo	BENEDETTO TIMOTHY	Proprieta'	1/6
IS	Pizzone	41	223	seminativo	BENEDETTO PIETRANNA	Proprieta'	3/6
IS	Pizzone	41	223	seminativo	LONG ELISABETH BENEDICT	Proprieta'	1/6
IS	Pizzone	41	670	vigneto	BENEDETTO PETER ALEXANDER	Proprieta'	1/6
IS	Pizzone	41	670	vigneto	BENEDETTO TIMOTHY	Proprieta'	1/6
IS	Pizzone	41	670	vigneto	BENEDETTO PIETRANNA	Proprieta'	3/6
IS	Pizzone	41	670	vigneto	LONG ELISABETH BENEDICT	Proprieta'	1/6
IS	Pizzone	41	224	seminativo	NOTARDONATO GIUSEPPE	Proprieta'	1/2
IS	Pizzone	41	224	seminativo	NOTARDONATO MARCO	Proprieta'	1/2
IS	Pizzone	41	225	vigneto	SANTUCCI PASQUALE; FU FILIPPO	Proprieta'	1000/1000
IS	Pizzone	41	226	seminativo	SANTUCCI ANTONIO	Proprieta'	1/2
IS	Pizzone	41	226	seminativo	SANTUCCI RODOLFO	Proprieta'	1/2
IS	Pizzone	41	227	seminativo	SANTUCCI ANTONIA	Proprieta'	1/4
IS	Pizzone	41	227	seminativo	SANTUCCI NICOLETTA	Proprieta'	1/4
IS	Pizzone	41	227	seminativo	SANTUCCI ANTONIO	Proprieta'	2/4
IS	Pizzone	41	228	seminativo	SCARNECCHIA VALERIA	Proprieta'	1000/1000
IS	Pizzone	41	229	seminativo	BABUSCI ANNA	Proprieta'	2/108
IS	Pizzone	41	229	seminativo	BABUSCI ASSUNTA	Proprieta'	2/108

Pr.	Comune	Foglio	Particella	qualità	Proprietario	titolarità	quota
IS	Pizzone	41	229	seminativo	BABUSCI ENZO	Proprieta'	2/108
IS	Pizzone	41	229	seminativo	BABUSCI FRANCESCO	Proprieta'	2/108
IS	Pizzone	41	229	seminativo	BABUSCI RAFFAELE	Proprieta'	4/108
IS	Pizzone	41	229	seminativo	DI BENEDETTO ADDOLORATA	Proprieta'	18/108
IS	Pizzone	41	229	seminativo	ROSSI ALFONSO	Proprieta'	9/108
IS	Pizzone	41	229	seminativo	ROSSI DOMENICO	Proprieta'	9/108
IS	Pizzone	41	229	seminativo	SANTUCCI GIOVANNA	Proprieta'	18/108
IS	Pizzone	41	229	seminativo	SAVAIANO ANNA	Proprieta'	18/108
IS	Pizzone	41	229	seminativo	SAVAIANO ANTONIETTA	Proprieta'	12/108
IS	Pizzone	41	229	seminativo	SAVAIANO PAOLINA	Proprieta'	12/108
IS	Pizzone	41	230	incolt prod	DI BENEDETTO LUISA	Usufruttuario parziale	
IS	Pizzone	41	230	incolt prod	DI CRISTOFANO SERAFINA	Proprieta'	1/6
IS	Pizzone	41	230	incolt prod	DI CRISTOFANO ANTONELLO	Proprieta'	3/6
IS	Pizzone	41	230	incolt prod	MOLLICHELLI ANGELA	Proprieta'	1/6
IS	Pizzone	41	230	incolt prod	MOLLICHELLI NICOLA	Proprieta'	1/6
IS	Pizzone	41	231	vigneto	DI IORIO NICOLA; FU NICOLA	Proprieta'	1000/1000
IS	Pizzone	41	232	vigneto	DI IORIO ANTONIO; FU NICOLA	Proprieta'	1000/1000
IS	Pizzone	41	233	particella divisa in porzioni	MANCINI ALBINA	Proprieta'	1/2
IS	Pizzone	41	233	particella divisa in porzioni	MANCINI ALFREDO	Proprieta'	1/2
IS	Pizzone	41	264	vigneto	DI BENEDETTO ANNA MARIA	Proprieta'	1/6
IS	Pizzone	41	264	vigneto	DI BENEDETTO ERNESTINA	Proprieta'	1/6
IS	Pizzone	41	264	vigneto	DI BENEDETTO ROBERT NUNZIO	Proprieta'	1/4
IS	Pizzone	41	264	vigneto	DI BENEDETTO STEFANO	Proprieta'	1/4

Pr.	Comune	Foglio	Particella	qualità	Proprietario	titolarità	quota
IS	Pizzone	41	264	vigneto	DI CRISTOFANO IDA	Proprieta'	1/6
IS	Pizzone	41	667	seminativo	DI BENEDETTO ANGELO; FU CRISTINO	Proprieta'	1000/1000
IS	Pizzone	41	266	vigneto	DI BENEDETTO ANGELO; FU CRISTINO	Proprieta'	1000/1000
IS	Pizzone	41	663	vigneto	DI VITO ADELE	Proprieta'	1/4
IS	Pizzone	41	663	vigneto	DI VITO ANTONIA	Proprieta'	1/4
IS	Pizzone	41	663	vigneto	DI VITO FILIPPO	Proprieta'	1/4
IS	Pizzone	41	663	vigneto	DI BENEDETTO ADRIANA	Proprieta'	1/12
IS	Pizzone	41	663	vigneto	DI VITO ALFONSO	Proprieta'	1/12
IS	Pizzone	41	663	vigneto	DI VITO VIRGILIO	Proprieta'	1/12
IS	Pizzone	41	267	vigneto	DI VITO ADELE	Proprieta'	1/4
IS	Pizzone	41	267	vigneto	DI VITO ANTONIA	Proprieta'	1/4
IS	Pizzone	41	267	vigneto	DI VITO FILIPPO	Proprieta'	1/4
IS	Pizzone	41	267	vigneto	DI BENEDETTO ADRIANA	Proprieta'	1/12
IS	Pizzone	41	267	vigneto	DI VITO ALFONSO	Proprieta'	1/12
IS	Pizzone	41	267	vigneto	DI VITO VIRGILIO	Proprieta'	1/12
IS	Pizzone	41	268	seminativo	SANTUCCI MARIO	Proprieta'	1000/1000
IS	Pizzone	41	269	seminativo	MANCINI BAMBINA	Proprieta'	1000/1000
IS	Pizzone	41	270	seminativo	DI BENEDETTO GIOVANNA; FU ANGELO	Proprieta'	1000/1000
IS	Pizzone	41	271	seminativo	DI BENEDETTO ANGELO; FU CRISTINO	Proprieta'	1000/1000
IS	Pizzone	41	272	seminativo	CIUMMO CLEOFE	Proprieta'	1/12
IS	Pizzone	41	272	seminativo	CIUMMO ERMANNO	Proprieta'	1/12
IS	Pizzone	41	272	seminativo	CIUMMO MIRELLA	Proprieta'	1/12
IS	Pizzone	41	272	seminativo	CIUMMO VITTORIO	Proprieta'	1/12

Pr.	Comune	Foglio	Particella	qualità	Proprietario	titolarità	quota
IS	Pizzone	41	272	seminativo	FOSCO ANTONIO	Proprieta'	4/12
IS	Pizzone	41	272	seminativo	DI CRISTOFANO GIANFRANCO	Proprieta'	1/12
IS	Pizzone	41	272	seminativo	DI CRISTOFANO GIOVANNA	Proprieta'	1/12
IS	Pizzone	41	272	seminativo	DI CRISTOFANO LUIGI	Proprieta'	1/6
IS	Pizzone	41	273	seminativo	SANTUCCI MARIO	Proprieta'	1000/1000
IS	Pizzone	41	274	vigneto	CAMPELLONE MARIO DOMENICO	Proprieta'	1/2
IS	Pizzone	41	274	vigneto	SANTUCCI LINDA	Proprieta'	1/2
IS	Pizzone	41	275	vigneto	CAMPELLONE MARIO DOMENICO	Proprieta'	1/2
IS	Pizzone	41	275	vigneto	SANTUCCI LINDA	Proprieta'	1/2
IS	Pizzone	41	276	vigneto	CAMPELLONE MARIO DOMENICO	Proprieta'	1/2
IS	Pizzone	41	276	vigneto	SANTUCCI LINDA	Proprieta'	1/2

**Tabella 6: Sintesi tabellare visure catastali area di cantiere n. 6**

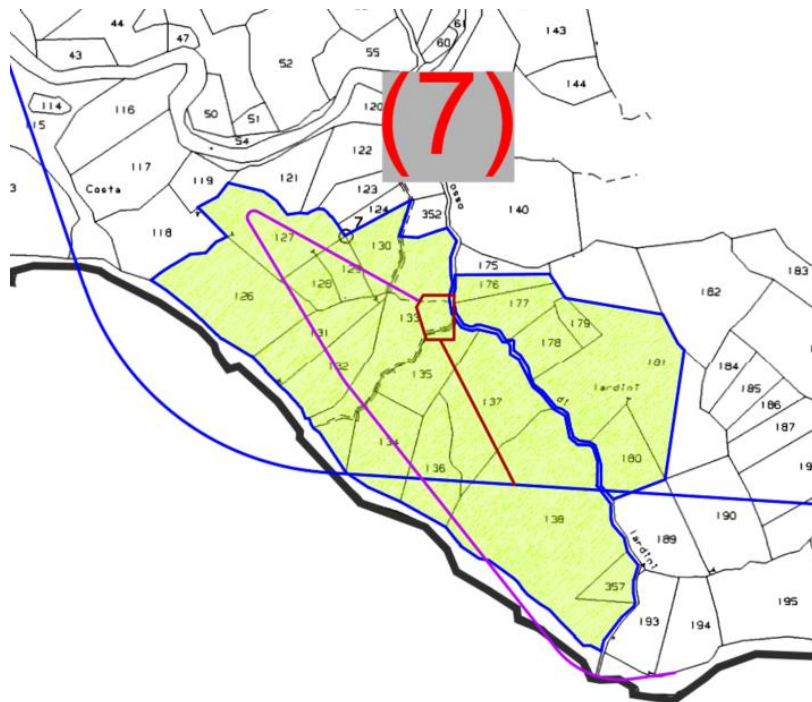
Dalla tabella si evince che nessuna delle particelle interessate è di proprietà di Enel. Per la realizzazione dell'area di cantiere n. 6 sarà quindi necessario effettuare un'occupazione temporanea nell'intera area.

**10. AREA IN PROSSIMITA' LAGO CASTEL SAN VINCENZO (AREA N. 7)**

L'area di cantiere n. 7 sarà realizzata in prossimità del lago di Castel San Vincenzo.  
L'area, attrezzata come descritto nei paragrafi precedenti, sarà a servizio della realizzazione della galleria di accesso al tratto terminale della via d'acqua, nonché della via d'acqua stessa.

**In**

Figura 16 si riporta uno stralcio della pianta catastale in corrispondenza dell'area di cantiere n. 7.



**Figura 16: Stralcio pianta catastale in corrispondenza area di cantiere n. 7**

Nella Tabella 7 invece, si mostra la sintesi tabellare delle visure catastali delle particelle interessate dall'area di cantiere n. 7.

Pr.	Comune	Foglio	Particella	qualità	Proprietario	titolarità	quota
IS	Castel San Vincenzo	27	126	seminativo	DI MICHELE ALBERTO	Proprieta'	1000/1000
IS	Castel San Vincenzo	27	127	seminativo	CARRACILLO FIORE	Proprieta'	1000/1000
IS	Castel San Vincenzo	27	128	pascolo	DI SILVESTRO GIOVANNI	Proprieta'	1/2
IS	Castel San Vincenzo	27	128	pascolo	DI SILVESTRO MARIO	Proprieta'	1/2
IS	Castel San Vincenzo	27	129	seminativo	PITASSI ADELINA	Proprieta'	1/5
IS	Castel San Vincenzo	27	129	seminativo	PITASSI LUCIA	Proprieta'	1/5
IS	Castel San Vincenzo	27	129	seminativo	PITASSI PASQUALE	Proprieta'	1/5
IS	Castel San Vincenzo	27	129	seminativo	VACCA CONCETTA	Proprieta'	20/300
IS	Castel San Vincenzo	27	129	seminativo	VACCA MARIA	Proprieta'	20/300
IS	Castel San Vincenzo	27	129	seminativo	VACCA ROSINA	Proprieta'	20/300
IS	Castel San Vincenzo	27	129	seminativo	MARTINO EMILIA	Proprieta'	1/15
IS	Castel San Vincenzo	27	129	seminativo	MARTINO FULVIO ANTONIO	Proprieta'	1/15
IS	Castel San Vincenzo	27	129	seminativo	MARTINO VITTORIA	Proprieta'	1/15
IS	Castel San Vincenzo	27	130	pasc cespug	CARRACILLO ANGELO	Proprieta'	7/540
IS	Castel San Vincenzo	27	130	pasc cespug	CARRACILLO ARMANDO	Proprieta'	3/540
IS	Castel San Vincenzo	27	130	pasc cespug	CARRACILLO ERSILIA	Proprieta'	3/540
IS	Castel San Vincenzo	27	130	pasc cespug	CARRACILLO FIORE	Proprieta'	3/540
IS	Castel San Vincenzo	27	130	pasc cespug	CARRACILLO FRANCA	Comproprietario per	15/540
IS	Castel San Vincenzo	27	130	pasc cespug	CARRACILLO MARIA	Comproprietario per	15/540
IS	Castel San Vincenzo	27	130	pasc cespug	CARRACILLO MARIO	Comproprietario per	15/540
IS	Castel San Vincenzo	27	130	pasc cespug	CARRACILLO SILVANO	Comproprietario per	2/540
IS	Castel San Vincenzo	27	130	pasc cespug	DI CRISTOFANO ALFONSO ; FU LUIGI	Proprieta'	36/540
IS	Castel San Vincenzo	27	130	pasc cespug	DI CRISTOFANO ANTONIO ; FU LUIGI	Proprieta'	36/540
IS	Castel San Vincenzo	27	130	pasc cespug	DI CRISTOFANO DANIELE ; FU LUIGI	Proprieta'	36/540
IS	Castel San Vincenzo	27	130	pasc cespug	DI CRISTOFANO MARIA ; FU LUIGI	Proprieta'	36/540

HGT Design & Execution

IS	Castel San Vincenzo	27	130	pasc cespug	DI CRISTOFANO RAFFAELE ; FU LUIGI	Proprieta'	36/540
IS	Castel San Vincenzo	27	130	pasc cespug	DI MATTEO ANTONIO	Proprieta'	21/541
IS	Castel San Vincenzo	27	130	pasc cespug	DI MATTEO MARIA ; FU DOMENICO	Proprieta'	18/540
IS	Castel San Vincenzo	27	130	pasc cespug	DI MATTEO PASQUALE ; FU RAFFAELE	Proprieta'	90/540
IS	Castel San Vincenzo	27	130	pasc cespug	DI MATTEO VINCENZO ; FU DOMENICO	Proprieta'	18/540
IS	Castel San Vincenzo	27	130	pasc cespug	NOTARDONATO ALFONSO ; FU FELICE	Proprieta'	18/540
IS	Castel San Vincenzo	27	130	pasc cespug	NOTARDONATO CARMINE ; FU FELICE	Proprieta'	18/540
IS	Castel San Vincenzo	27	130	pasc cespug	NOTARDONATO DOMENICO ; FU FELICE	Proprieta'	18/540
IS	Castel San Vincenzo	27	130	pasc cespug	NOTARDONATO FRANCESCO ; FU FELICE	Proprieta'	18/540
IS	Castel San Vincenzo	27	130	pasc cespug	NOTARDONATO VINCENZO ; FU FELICE	Proprieta'	18/540
IS	Castel San Vincenzo	27	130	pasc cespug	PONTARELLI ROMILDA	Proprieta'	1/540
IS	Castel San Vincenzo	27	130	pasc cespug	VENDITTI FRANCESCA ; FU NICOLA	Usufruttuario parziale	
IS	Castel San Vincenzo	27	130	pasc cespug	CARRACILLO ANNA	Comproprietario per	2/540
IS	Castel San Vincenzo	27	130	pasc cespug	CARRACILLO ASSUNTA	Comproprietario per	2/540
IS	Castel San Vincenzo	27	130	pasc cespug	CARRACILLO IRMA	Comproprietario per	2/540
IS	Castel San Vincenzo	27	130	pasc cespug	CARRACILLO NICOLA	Comproprietario per	2/540
IS	Castel San Vincenzo	27	130	pasc cespug	CARRACILLO PEPPINO	Comproprietario per	2/540
IS	Castel San Vincenzo	27	130	pasc cespug	DI MATTEO LUCIA	Comproprietario per	45/1080
IS	Castel San Vincenzo	27	130	pasc cespug	DI MATTEO PIETRO	Comproprietario per	45/1080
IS	Castel San Vincenzo	27	130	pasc cespug	CARRACILLO CARMELA	Oneri comproprietaria per 14/540	
IS	Castel San Vincenzo	27	130	pasc cespug	DEL PRETE GIUSEPPINA	Oneri comproprietaria per 14/540	
IS	Castel San Vincenzo	27	130	pasc cespug	DI MATTEO CARMELA	Proprieta'	7/72
IS	Castel San Vincenzo	27	130	pasc cespug	DI MATTEO GIOVANNI	Proprieta'	7/72



**HGT Design & Execution**

IS	Castel San Vincenzo	27	130	pasc cespug	DI MATTEO LUCIA	Proprieta'	4/144
IS	Castel San Vincenzo	27	130	pasc cespug	DI MATTEO PIETRO	Proprieta'	4/144
IS	Castel San Vincenzo	27	131	pascolo	COLANTONIO PASQUALINO	Proprieta'	1000/1000
IS	Castel San Vincenzo	27	132	seminativo	COLANTONIO CARMELA	Proprieta'	1/1
IS	Castel San Vincenzo	27	133	pascolo arb	COMUNE DI CASTEL SAN VINCENZO	Proprieta'	1000/1000
IS	Castel San Vincenzo	27	134	pascolo arb	CARRACILLO ALFONSO	Proprieta'	2/45
IS	Castel San Vincenzo	27	134	pascolo arb	CARRACILLO CONCETTA	Proprieta'	2/45
IS	Castel San Vincenzo	27	134	pascolo arb	CARRACILLO GIACOMO	Proprieta'	2/45
IS	Castel San Vincenzo	27	134	pascolo arb	CARRACILLO PASQUALE	Proprieta'	3/45
IS	Castel San Vincenzo	27	134	pascolo arb	MAZZOCCO ANTONIA	Proprieta'	1/5
IS	Castel San Vincenzo	27	134	pascolo arb	MAZZOCCO DOMENICA	Proprieta'	1/5
IS	Castel San Vincenzo	27	134	pascolo arb	MAZZOCCO FLORINDO	Proprieta'	1/5
IS	Castel San Vincenzo	27	134	pascolo arb	MAZZOCCO INNOCENZO	Proprieta'	1/5
IS	Castel San Vincenzo	27	135	pascolo arb	INSTITUT PASTEUR	Proprieta'	1000/1000
IS	Castel San Vincenzo	27	136	pascolo arb	VACCA VINCENZO; FU DOMENICO	Proprieta'	1000/1000
IS	Castel San Vincenzo	27	137	pascolo arb	CARRACILLO ANTONIO	Proprieta'	3/24
IS	Castel San Vincenzo	27	137	pascolo arb	CARRACILLO CLELIA	Proprieta'	3/24
IS	Castel San Vincenzo	27	137	pascolo arb	CARRACILLO GIUSEPPE	Proprieta'	3/24
IS	Castel San Vincenzo	27	137	pascolo arb	CARRACILLO LUCIO	Proprieta'	1/24
IS	Castel San Vincenzo	27	137	pascolo arb	CARRACILLO LUIGI	Proprieta'	3/24
IS	Castel San Vincenzo	27	137	pascolo arb	CARRACILLO MAURO	Proprieta'	1/24
IS	Castel San Vincenzo	27	137	pascolo arb	CARRACILLO PASQUALE	Proprieta'	3/24
IS	Castel San Vincenzo	27	137	pascolo arb	CARRACILLO PIA	Proprieta'	1/24
IS	Castel San Vincenzo	27	137	pascolo arb	DI IULIO ANGELO	Proprieta'	1/24
IS	Castel San Vincenzo	27	137	pascolo arb	DI IULIO ANTONIO	Proprieta'	1/24

**HGT Design & Execution**

IS	Castel San Vincenzo	27	137	pascolo arb	DI IULIO FILOMENA	Proprieta'	1/24
IS	Castel San Vincenzo	27	137	pascolo arb	CARRACILLO DOMENICO	Proprieta'	1/32
IS	Castel San Vincenzo	27	137	pascolo arb	CARRACILLO FRANCA	Proprieta'	1/32
IS	Castel San Vincenzo	27	137	pascolo arb	CARRACILLO MARIA	Proprieta'	1/32
IS	Castel San Vincenzo	27	137	pascolo arb	CARRACILLO MARIO	Proprieta'	1/32
IS	Castel San Vincenzo	27	138	pascolo	ISTITUTO DIOCESANO PER IL SOSTENTAMENTO DEL CLERO DELLA DIOCESI DI ISERNIA-VENAFRO	Proprieta'	1000/1000
IS	Castel San Vincenzo	27	357	seminativo	ISTITUTO DIOCESANO PER IL SOSTENTAMENTO DEL CLERO DELLA DIOCESI DI ISERNIA-VENAFRO	Proprieta'	1000/1000
IS	Castel San Vincenzo	27	176	pascolo	FATTORE FEDERICA	Proprieta'	1/6
IS	Castel San Vincenzo	27	176	pascolo	FATTORE GIOVANNINA	Proprieta'	1/3
IS	Castel San Vincenzo	27	176	pascolo	FATTORE MARIAGRAZIA	Proprieta'	1/3
IS	Castel San Vincenzo	27	176	pascolo	FATTORE RITA	Proprieta'	1/6
IS	Castel San Vincenzo	27	177	pascolo	GUALANO ANGELO; DI ANTONIO	Comproprietario	
IS	Castel San Vincenzo	27	177	pascolo	GUALANO SILVIO; DI ANTONIO	Comproprietario	
IS	Castel San Vincenzo	27	177	pascolo	GUALANO TERESA; DI ANTONIO	Comproprietario	
IS	Castel San Vincenzo	27	178	pascolo arb	VACCA CONCETTA	Proprieta'	299/900
IS	Castel San Vincenzo	27	178	pascolo arb	VACCA MARIA	Proprieta'	299/900
IS	Castel San Vincenzo	27	178	pascolo arb	VACCA ROSINA	Proprieta'	299/900
IS	Castel San Vincenzo	27	179	pascolo arb	COZZONE MARIA; FU VINCENZO MAR VENDITTI	Proprieta'	1000/1000
IS	Castel San Vincenzo	27	180	pascolo arb	DI MICHELE GIUSEPPE; FU VINCENZO	Proprieta'	1000/1000
IS	Castel San Vincenzo	27	181	pascolo arb	DE PIERRO GIOVANNI	Proprieta'	



Green Power

HGT Design & Execution



GRE CODE

**GRE.EEC.R.14.IT.H.16071.00.028.00**

PAGE

35 di/of 52

**Tabella 7: Sintesi tabellare visure catastali area di cantiere n. 7**

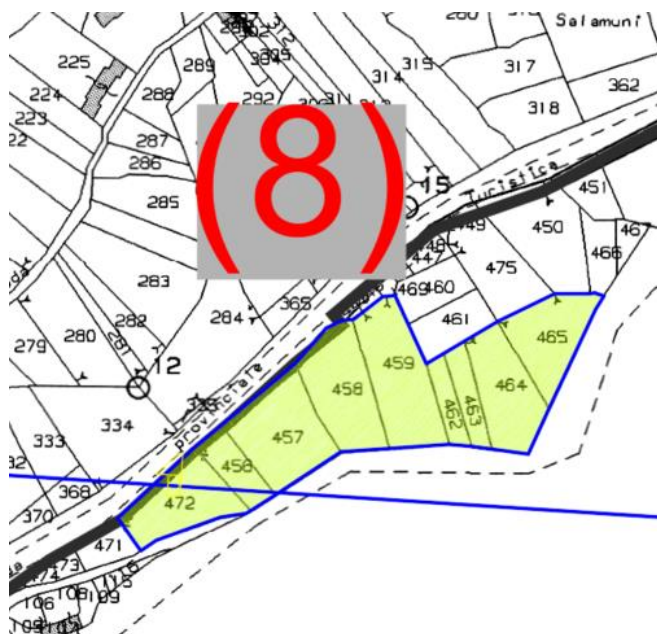
Dalla tabella si evince che nessuna delle particelle interessate è di proprietà di Enel.  
Per la realizzazione dell'area di cantiere n. 7 sarà quindi necessario effettuare un'occupazione temporanea nell'intera area.

## 11. AREA IN PROSSIMITA' SCAVO GALLERIA INFERIORE (AREA N. 8)

L'area di cantiere n. 8 sarà realizzata in prossimità dello scavo della galleria inferiore.

L'area, attrezzata come descritto nei paragrafi precedenti, sarà a servizio della realizzazione della via d'acqua nel suo tratto inferiore.

In Figura 17 si riporta uno stralcio della pianta catastale in corrispondenza dell'area di cantiere n. 8.



**Figura 17: Stralcio pianta catastale in corrispondenza area di cantiere n. 8**

Nella Tabella 8 invece, si mostra la sintesi tabellare delle visure catastali delle particelle interessate dall'area di cantiere n. 8.

Pr.	Comune	Foglio	Particella	qualità	Proprietario	titolarità	quota
IS	Castel San Vincenzo	30	456	seminativo	ENEL PRODUZIONE S.P.A. con sede in ROMA (RM)	Proprieta'	1000/1000
IS	Castel San Vincenzo	30	457	seminativo	ENEL PRODUZIONE S.P.A. con sede in ROMA (RM)	Proprieta'	1000/1000
IS	Castel San Vincenzo	30	458	seminativo	ENEL PRODUZIONE S.P.A. con sede in ROMA (RM)	Proprieta'	1000/1000
IS	Castel San Vincenzo	30	459	seminativo	ENEL PRODUZIONE S.P.A. con sede in ROMA (RM)	Proprieta'	1000/1000
IS	Castel San Vincenzo	30	462	seminativo	ENEL PRODUZIONE S.P.A. con sede in ROMA (RM)	Proprieta'	1000/1000
IS	Castel San Vincenzo	30	463	seminativo	ENEL PRODUZIONE S.P.A. con sede in ROMA (RM)	Proprieta'	1000/1000
IS	Castel San Vincenzo	30	464	seminativo	ENEL PRODUZIONE S.P.A. con sede in ROMA (RM)	Proprieta'	1000/1000
IS	Castel San Vincenzo	30	465	seminativo	ENEL PRODUZIONE S.P.A. con sede in ROMA (RM)	Proprieta'	1000/1000



HGT Design & Execution



GRE CODE

GRE.EEC.R.14.IT.H.16071.00.028.00

PAGE

37 di/of 52

IS	Castel San Vincenzo	30	472	seminativo	ENEL PRODUZIONE S.P.A. con sede in ROMA (RM)	Proprieta'	1000/1000
----	---------------------	----	-----	------------	--	------------	-----------

**Tabella 8: Sintesi tabellare visure catastali area di cantiere n. 8**

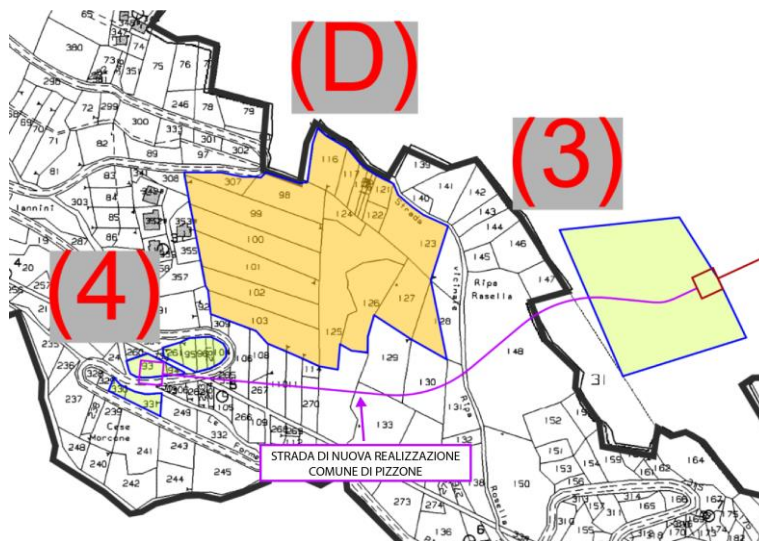
Dalla tabella si evince che tutte le particelle interessate sono di proprietà di Enel.

## 12. AREE DA ESPROPRIARE

La realizzazione della nuova viabilità interesserà una serie di particelle per le quali si renderà necessaria una procedura di esproprio.

Nello specifico, la nuova viabilità tra l'area di cantiere n. 3 e l'area di cantiere n. 4 interesserà una serie di particelle del comune di Pizzone, mentre la nuova viabilità in prossimità dell'area di cantiere n. 7 interesserà una serie di particelle del comune di Castel San Vincenzo.

Nella Tabella 9, si mostra la sintesi tabellare delle visure catastali delle particelle interessate dalla strada di nuova realizzazione nel comune di Pizzone (che siano interamente interessate o parzialmente interessate).



**Figura 21: Stralcio planimetria con inquadramento strada di nuova realizzazione nel Comune di Pizzone**

Pr.	Comune	Foglio	Particella	qualità	Proprietario	titolarità	quota
IS	Pizzone	22	262	seminativo	SPINA NICOLETTA; FU BERARDINO MAR DI ANDREA	Proprieta'	
IS	Pizzone	22	262	seminativo	VIRGILIO ANTONIO; DI CARLO	Oneri rappresentante	
IS	Pizzone	22	263	seminativo	DI VITO DOMENICO; FU FRANCESCO	Oneri rappresentante	
IS	Pizzone	22	263	seminativo	SPINA ANGELA; FU BERARDINO MAR ROSSI	Proprieta'	
IS	Pizzone	22	264	pascolo	DI VITO GIOVANNA; FU LEONARDO MAR DI CRISTOFANO	Oneri rappresentante	
IS	Pizzone	22	264	pascolo	SPINA CATERINA; FU BERARDINO MAR DI CRISTOFANO	Proprieta'	
IS	Pizzone	22	265	querceto	DI CIANNI CARMINE; FU PASQUALE	Proprieta'	1000/1000
IS	Pizzone	22	336	pascolo	DI VITO GIOVANNA; FU LEONARDO MAR DI CRISTOFANO	Oneri rappresentante	
IS	Pizzone	22	336	pascolo	SPINA CATERINA; FU BERARDINO MAR DI CRISTOFANO	Proprieta'	

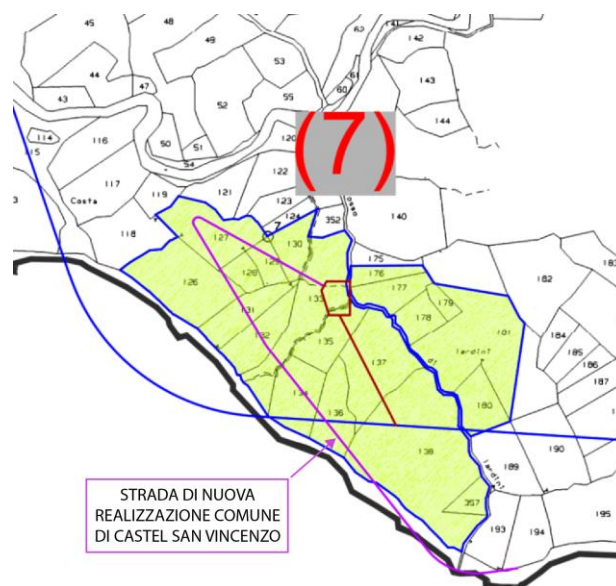
Pr.	Comune	Foglio	Particella	qualità	Proprietario	titolarità	quota
IS	Pizzone	22	106	particella divisa in porzioni	DI CIANNI DOMENICA	Proprieta'	1000/1000
IS	Pizzone	22	108	bosco ceduo	FOSCO BAMBINA	Proprieta'	1/2
IS	Pizzone	22	108	bosco ceduo	FOSCO CRISTINA	Proprieta'	1/2
IS	Pizzone	22	267	pascolo	FOSCO BAMBINA	Proprieta'	1/2
IS	Pizzone	22	267	pascolo	FOSCO CRISTINA	Proprieta'	1/2
IS	Pizzone	22	110	bosco ceduo	DI SILVESTRO EGIDIO; FU FRANCESCO	Proprieta'	1000/1000
IS	Pizzone	22	111	bosco ceduo	DI CRISTOFANO LEONARDO	Proprieta'	1000/1000
IS	Pizzone	22	270	pasc cespug	DI CRISTOFANO LEONARDO	Proprieta'	1000/1000
IS	Pizzone	22	125	bosco ceduo	VENDITTI CATERINA	Proprieta'	3/20
IS	Pizzone	22	125	bosco ceduo	VENDITTI ESTERINA	Proprieta'	3/20
IS	Pizzone	22	125	bosco ceduo	VENDITTI MARIA	Proprieta'	3/20
IS	Pizzone	22	125	bosco ceduo	VENDITTI ROSANNA	Proprieta'	5/20
IS	Pizzone	22	125	bosco ceduo	CUOMO VINCENZINA	Proprieta'	3/20
IS	Pizzone	22	125	bosco ceduo	DI IORIO PASQUA	Proprieta'	3/40
IS	Pizzone	22	125	bosco ceduo	VENDITTI FILOMENA	Proprieta'	3/40
IS	Pizzone	22	129	pascolo	DI IORIO MARIA; FU NICOLA	Proprieta'	1000/1000
IS	Pizzone	22	133	incolt prod	SPINA ELISA	Proprieta'	1/2
IS	Pizzone	22	133	incolt prod	SPINA MATILDE	Proprieta'	1/2
IS	Pizzone	22	130	seminativo	SAVAIANO GIOVANNA	Proprieta'	2/9
IS	Pizzone	22	130	seminativo	SAVAIANO MARIA	Proprieta'	2/9
IS	Pizzone	22	130	seminativo	SAVAIANO NICOLA	Proprieta'	3/9
IS	Pizzone	22	130	seminativo	SAVAIANO NICOLA	Proprieta'	2/9
IS	Pizzone	22	131	pascolo	DI BENEDETTO ANGELA	Proprieta'	3/18

Pr.	Comune	Foglio	Particella	qualità	Proprietario	titolarità	quota
IS	Pizzone	22	131	pascolo	DI BENEDETTO ANNA	Proprieta'	3/18
IS	Pizzone	22	131	pascolo	DI BENEDETTO ROMANO	Proprieta'	3/18
IS	Pizzone	22	131	pascolo	SAVAIANO GIOVANNA	Proprieta'	2/18
IS	Pizzone	22	131	pascolo	SAVAIANO MARIA	Proprieta'	2/18
IS	Pizzone	22	131	pascolo	SAVAIANO NICOLA	Proprieta'	3/18
IS	Pizzone	22	131	pascolo	SAVAIANO NICOLA	Proprieta'	2/18
IS	Pizzone	22	148	pascolo	ANDREOTTI ISABELLA	Proprieta'	1/4
IS	Pizzone	22	148	pascolo	ANDREOZZI EDDA	Proprieta'	1/4
IS	Pizzone	22	148	pascolo	SANTUCCI DOMENICA	Proprieta'	2/4
IS	Pizzone	23	31	pascolo	COMUNE DI PIZZONE	Proprieta'	1000/1000

**Tabella 9: Sintesi tabellare visure catastali nuova viabilità comune di Pizzone**

Dalla tabella si evince che nessuna particella interessata è di proprietà di Enel. Si renderà quindi necessario un esproprio delle suddette particelle (o di porzioni di esse) al fine di permettere la realizzazione della nuova viabilità.

Nella Tabella 10 invece, si mostra la sintesi tabellare delle visure catastali delle particelle interessate dalla strada di nuova realizzazione nel comune di Castel San Vincenzo (che siano interamente interessate o parzialmente interessate).



**Figura 22: Stralcio planimetria con inquadramento strada di nuova realizzazione nel Comune di Castel San Vincenzo**



Pr.	Comune	Foglio	Particella	qualità	Proprietario	titolarità	quota
IS	Castel San Vincenzo	27	133	pascolo arb	COMUNE DI CASTEL SAN VINCENZO	Proprieta'	1000/1000
IS	Castel San Vincenzo	27	130	pasc cespug	CARRACILLO ANGELO	Proprieta'	7/540
IS	Castel San Vincenzo	27	130	pasc cespug	CARRACILLO ARMANDO	Proprieta'	3/540
IS	Castel San Vincenzo	27	130	pasc cespug	CARRACILLO ERSILIA	Proprieta'	3/540
IS	Castel San Vincenzo	27	130	pasc cespug	CARRACILLO FIORE	Proprieta'	3/540
IS	Castel San Vincenzo	27	130	pasc cespug	CARRACILLO FRANCA	Comproprietario per	14/540
IS	Castel San Vincenzo	27	130	pasc cespug	CARRACILLO MARIA	Comproprietario per	14/540
IS	Castel San Vincenzo	27	130	pasc cespug	CARRACILLO MARIO	Comproprietario per	14/540
IS	Castel San Vincenzo	27	130	pasc cespug	CARRACILLO SILVANO	Comproprietario per	2/540
IS	Castel San Vincenzo	27	130	pasc cespug	DI CRISTOFANO ALFONSO; FU LUIGI	Proprieta'	36/540
IS	Castel San Vincenzo	27	130	pasc cespug	DI CRISTOFANO ANTONIO; FU LUIGI	Proprieta'	36/540
IS	Castel San Vincenzo	27	130	pasc cespug	DI CRISTOFANO DANIELE; FU LUIGI	Proprieta'	36/540
IS	Castel San Vincenzo	27	130	pasc cespug	DI CRISTOFANO MARIA; FU LUIGI	Proprieta'	36/540
IS	Castel San Vincenzo	27	130	pasc cespug	DI CRISTOFANO RAFFAELE; FU LUIGI	Proprieta'	36/540
IS	Castel San Vincenzo	27	130	pasc cespug	DI MATTEO ANTONIO	Proprieta'	21/540
IS	Castel San Vincenzo	27	130	pasc cespug	DI MATTEO MARIA; FU DOMENICO	Proprieta'	18/540
IS	Castel San Vincenzo	27	130	pasc cespug	DI MATTEO PASQUALE; FU RAFFAELE	Proprieta'	90/540
IS	Castel San Vincenzo	27	130	pasc cespug	DI MATTEO VINCENZO; FU DOMENICO	Proprieta'	18/540
IS	Castel San Vincenzo	27	130	pasc cespug	NOTARDONATO ALFONSO; FU FELICE	Proprieta'	18/540
IS	Castel San Vincenzo	27	130	pasc cespug	NOTARDONATO CARMINE; FU FELICE	Proprieta'	18/540
IS	Castel San Vincenzo	27	130	pasc cespug	NOTARDONATO DOMENICO; FU FELICE	Proprieta'	18/540
IS	Castel San Vincenzo	27	130	pasc cespug	NOTARDONATO FRANCESCO; FU FELICE	Proprieta'	18/540

Pr.	Comune	Foglio	Particella	qualità	Proprietario	titolarità	quota
IS	Castel San Vincenzo	27	130	pasc cespug	NOTARDONATO VINCENZO; FU FELICE	Proprieta'	18/540
IS	Castel San Vincenzo	27	130	pasc cespug	PONTARELLI ROMILDA	Proprieta'	1/540
IS	Castel San Vincenzo	27	130	pasc cespug	VENDITTI FRANCESCA; FU NICOLA	Usufruttuario parziale	
IS	Castel San Vincenzo	27	130	pasc cespug	CARRACILLO ANNA	Comproprietario per	2/540
IS	Castel San Vincenzo	27	130	pasc cespug	CARRACILLO ASSUNTA	Comproprietario per	2/540
IS	Castel San Vincenzo	27	130	pasc cespug	CARRACILLO IRMA	Comproprietario per	2/540
IS	Castel San Vincenzo	27	130	pasc cespug	CARRACILLO NICOLA	Comproprietario per	2/540
IS	Castel San Vincenzo	27	130	pasc cespug	CARRACILLO PEPPINO	Comproprietario per	2/540
IS	Castel San Vincenzo	27	130	pasc cespug	DI MATTEO LUCIA	Comproprietario per	45/1080
IS	Castel San Vincenzo	27	130	pasc cespug	DI MATTEO PIETRO	Comproprietario per	45/1080
IS	Castel San Vincenzo	27	130	pasc cespug	CARRACILLO CARMELA	Oneri comproprietaria per 14/540	
IS	Castel San Vincenzo	27	130	pasc cespug	DEL PRETE GIUSEPPINA	Oneri comproprietaria per 14/540	
IS	Castel San Vincenzo	27	130	pasc cespug	DI MATTEO CARMELA	Proprieta'	7/72
IS	Castel San Vincenzo	27	130	pasc cespug	DI MATTEO GIOVANNI	Proprieta'	7/72
IS	Castel San Vincenzo	27	130	pasc cespug	DI MATTEO LUCIA	Proprieta'	4/144
IS	Castel San Vincenzo	27	130	pasc cespug	DI MATTEO PIETRO	Proprieta'	4/144
IS	Castel San Vincenzo	27	129	seminativo	PITASSI ADELINA	Proprieta'	1/5
IS	Castel San Vincenzo	27	129	seminativo	PITASSI LUCIA	Proprieta'	1/5
IS	Castel San Vincenzo	27	129	seminativo	PITASSI PASQUALE	Proprieta'	1/5
IS	Castel San Vincenzo	27	129	seminativo	VACCA CONCETTA	Proprieta'	20/300
IS	Castel San Vincenzo	27	129	seminativo	VACCA MARIA	Proprieta'	20/300
IS	Castel San Vincenzo	27	129	seminativo	VACCA ROSINA	Proprieta'	20/300

Pr.	Comune	Foglio	Particella	qualità	Proprietario	titolarità	quota
IS	Castel San Vincenzo	27	129	seminativo	MARTINO EMILIA	Proprieta'	1/15
IS	Castel San Vincenzo	27	129	seminativo	MARTINO FULVIO ANTONIO	Proprieta'	1/15
IS	Castel San Vincenzo	27	129	seminativo	MARTINO VITTORIA	Proprieta'	1/15
IS	Castel San Vincenzo	27	127	seminativo	CARRACILLO FIORE	Proprieta'	1000/1000
IS	Castel San Vincenzo	27	128	pascolo	DI SILVESTRO GIOVANNI	Proprieta'	1/2
IS	Castel San Vincenzo	27	128	pascolo	DI SILVESTRO MARIO	Proprieta'	1/2
IS	Castel San Vincenzo	27	126	seminativo	DI MICHELE ALBERTO	Proprieta'	1000/1000
IS	Castel San Vincenzo	27	131	pascolo	COLANTONIO PASQUALINO	Proprieta'	1000/1000
IS	Castel San Vincenzo	27	132	seminativo	COLANTONIO CARMELA	Proprieta'	1000/1000
IS	Castel San Vincenzo	27	134	pascolo arb	CARRACILLO ALFONSO	Proprieta'	2/45
IS	Castel San Vincenzo	27	134	pascolo arb	CARRACILLO CONCETTA	Proprieta'	2/45
IS	Castel San Vincenzo	27	134	pascolo arb	CARRACILLO GIACOMO	Proprieta'	2/45
IS	Castel San Vincenzo	27	134	pascolo arb	CARRACILLO PASQUALE	Proprieta'	3/45
IS	Castel San Vincenzo	27	134	pascolo arb	MAZZOCCO ANTONIA	Proprieta'	1/5
IS	Castel San Vincenzo	27	134	pascolo arb	MAZZOCCO DOMENICA	Proprieta'	1/5
IS	Castel San Vincenzo	27	134	pascolo arb	MAZZOCCO FLORINDO	Proprieta'	1/5
IS	Castel San Vincenzo	27	134	pascolo arb	MAZZOCCO INNOCENZO	Proprieta'	1/5
IS	Castel San Vincenzo	27	136	pascolo arb	VACCA VINCENZO; FU DOMENICO	Proprieta'	1000/1000
IS	Castel San Vincenzo	27	138	pascolo	ISTITUTO DIOCESANO PER IL SOSTENTAMENTO DEL CLERO DELLA DIOCESI DI ISERNIA- VENAFRO	Proprieta'	1000/1000
IS	Castel San Vincenzo	27	193	seminativo	MARZULLO MARIA	Proprieta'	1/2
IS	Castel San Vincenzo	27	193	seminativo	MARZULLO PASQUALE	Proprieta'	1/2

Pr.	Comune	Foglio	Particella	qualità	Proprietario	titolarità	quota
IS	Castel San Vincenzo	27	194	seminativo	DI CIUCCIO ELIO	Proprieta'	2/9
IS	Castel San Vincenzo	27	194	seminativo	DI CIUCCIO MARIA	Proprieta'	2/9
IS	Castel San Vincenzo	27	194	seminativo	DI CIUCCIO PIETRO	Proprieta'	2/9
IS	Castel San Vincenzo	27	194	seminativo	PAOLONE VINCENZINA	Proprieta'	3/9

**Tabella 10: Sintesi tabellare visure catastali nuova viabilità comune di Castel San Vincenzo**

Dalla tabella si evince che nessuna particella interessata è di proprietà di Enel. Si renderà quindi necessario un esproprio delle suddette particelle (o di porzioni di esse) al fine di permettere la realizzazione della nuova viabilità.

### 13. AREE DI DEPOSITO PERMANENTI DEL MATERIALE DERIVANTE DALLE ATTIVITA' DI SCAVO

Allo stato attuale della progettazione, come si evince nei precedenti Capitoli e delineato nella relazione tecnica relativa alla gestione del materiale di scavo, non è possibile stimare il quantitativo di materiale che potrebbe essere destinato a diverse tipologie di reimpiego.

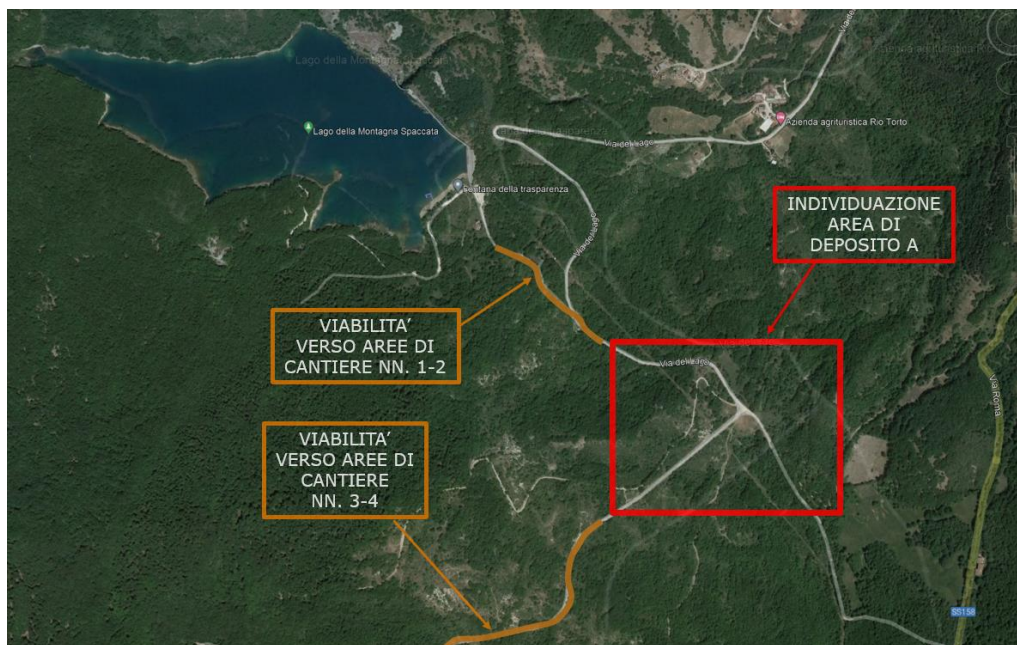
Sono state individuate alcune potenziali aree in cui sarebbe possibile accumulare del materiale in modo permanente con impatto minimo, se non addirittura con qualche beneficio. Si tratta in particolare di:

- 1) Area all'incrocio tra la strada che porta al Lago di Montagna Spaccata e quella che porta alla Località Pianoro Campitelli (Area A, **Errore. L'origine riferimento non è stata trovata.**).
- 2) Aree di erosione attiva, lungo la valle che scende da Montagna Spaccata verso Pizzone (Aree B e C, **Errore. L'origine riferimento non è stata trovata.**).
- 3) Area tra il Tornante 10 e l'imbocco delle gallerie di servizio e accesso al pozzo piezometrico di monte e alla galleria principale (Area D, **Errore. L'origine riferimento non è stata trovata.**).

L'area A si trova poco prima di arrivare al Lago di Montagna Spaccata ed è costituita da un ampio anfiteatro, piuttosto aperto e spazioso. Nel suo complesso l'area è suddivisa in 2 sotto aree. Quella di monte è piccola e consente un accumulo modesto, sui 10-20000 m<sup>3</sup>, senza alzarsi troppo di quota. A valle della strada che punta a Ovest, l'area digrada dolcemente verso SE. Durante l'ispezione si è osservato un certo ristagno d'acqua, specie lungo la pista. È pensabile qui realizzare 2-3 gradoni a creare una scalonata lungo la linea di massima pendenza. L'impiego di tecnologie in terra rinforzata a paramento vegetato consente di realizzare il sostegno adeguato, conferire stabilità e allo stesso tempo generare una rimodellazione del terreno che in genere è accettata in ambienti di alto pregio naturale e paesaggistico (Valle d'Aosta, Trentino Alto-Adige, Montagne del Veneto e Lombardia, per fare solo qualche esempio). Questi rilevati possono essere realizzati con piantumazioni mirate o resi adatti allo sviluppo spontaneo della vegetazione.

Questa zona appare particolarmente adatta all'accumulo, in quanto molto prossima al fronte di scavo settentrionale, Fronte di Montagna Spaccata, e praticamente all'uscita dalla zona di Cantiere, per cui il materiale generato da questo fronte troverebbe dimora al limite dell'area di cantiere, senza necessità di generare aggravio di traffico nella rete stradale. Inoltre, potrebbe essere raggiunto attraverso le piste interne al parco, per smaltire ove non fosse possibile un deposito alternativo, gli scavi provenienti dei fronti 3 e 4.

Quest'area è esterna al Parco.



**Figura 18: Individuazione area di deposito permanente A**

Una ulteriore possibile zona di deposito, esterna al parco, si trova lungo la valle che porta dal Lago di Montagna Spaccata verso l'abitato di Pizzone, dove una parte dei materiali scavo potrebbe essere utilizzata per stabilizzare e rimodellare zone di dissesto e erosione attive. Un limite all'impiego di tali zone appare rappresentato dal fatto che appaiono non facili da raggiungere. Questa possibilità potrebbe essere indagata più a fondo con ispezioni mirate.

Anche in questo caso, l'impiego di terra rinforzata a paramento vegetato consentirebbe di ottenere buoni risultati e promuovere attraverso l'inverdimento, un processo di stabilizzazione in modo naturale.

Le informazioni al momento disponibili non consentono di fornire stime delle potenziali quantità accumulabili.

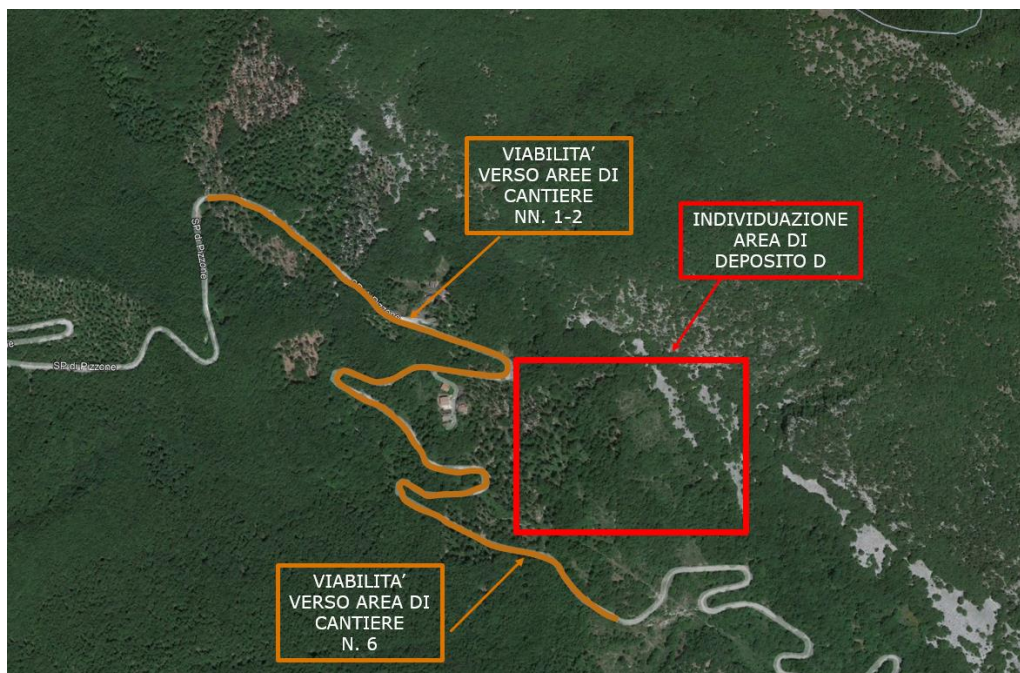


**Figura 19: Individuazione aree di deposito permanente B-C**

L'area D si trova all'uscita dei Tunnel 3 e 4 e si stacca al Tornante 10 della strada che porta dall'abitato di Pizzone alla Località Valle Fiorita. La zona mostra sofferenze, con ruscellamento diffuso, alcuni segni di dissesto e una vegetazione più rada e disordinata che nelle zone circostanti. La possibilità di formare con il materiale di risulta di fronti di scavo, peraltro di pregio, un rilevato, con elementi di ritegno in terra rinforzata a paramento vegetato (tipo Textomur), una adeguata rete di drenaggio superficiale e profondo, potrebbe stabilizzare il pendio, e consentire di rivegetare più fittamente il bosco incrementando l'effetto stabilizzante. Ciò consentirebbe inoltre di minimizzare il traffico attraverso zone sensibili, come verso l'abitato di Pizzone per conferire all'area di cantiere n. 6, o attraverso il parco, per conferire all'area di monte.

È pensabile che le aree di deposito, che saranno terrazzate, debbano essere ritagliate nella vegetazione, eliminando prevalentemente piante o vegetazione sofferenti o in zone di sofferenza, e mantenendo gli alberi più sani e importanti. In questo modo la capacità di accumulo ne verrebbe in parte a soffrire. L'area interessata, stimata su Google Earth è nell'ordine dei 25-35 000 m<sup>2</sup>, da cui si potrebbe pensare di accumulare almeno 50-60 000 m<sup>3</sup>, con altezze di rilevato mediamente modeste.

Quest'area è interna al Parco.



**Figura 20: Individuazione area di deposito permanente D**

Le aree di cui sopra (A – B – C – D) saranno oggetto di occupazione temporanea; le particelle interessate saranno confermate e verificate in una fase successiva della progettazione.

Nelle seguenti tabelle si riporta la sintesi tabellare delle visure catastali delle particelle interessate dalle aree di deposito permanente identificate per la gestione delle terre e rocce da scavo.

Pr.	Comune	Foglio	Particella	qualità	Proprietario	titolarità	quota
AQ	Alfedena	17	180	pascolo arb	COMUNE DI ALFEDENA	Proprieta'	1000/1000
AQ	Alfedena	18	385	pascolo arb	GROSSI ELENA	Proprieta'	1/9
AQ	Alfedena	18	385	pascolo arb	GROSSI GIACINTO	Proprieta'	1/9
AQ	Alfedena	18	385	pascolo arb	GROSSI MARGHERITA	Proprieta'	1/9
AQ	Alfedena	18	385	pascolo arb	MONACELLI SIMONETTA	Proprieta'	1/9
AQ	Alfedena	18	385	pascolo arb	MONACELLI VITTORIO	Proprieta'	3/9
AQ	Alfedena	18	385	pascolo arb	CATAPANE ALBERTO	Proprieta'	1/18
AQ	Alfedena	18	385	pascolo arb	CATAPANE FABIO	Proprieta'	1/18
AQ	Alfedena	18	386	particella divisa in porzioni	COMUNE DI ALFEDENA	Proprieta' demanio civico	1/1
AQ	Alfedena	18	387	particella divisa in porzioni	COMUNE DI ALFEDENA	Proprieta' demanio civico	1/1
AQ	Alfedena	18	388	particella divisa in porzioni	COMUNE DI ALFEDENA	Proprieta' demanio civico	1/1
AQ	Alfedena	17	204	particella divisa in porzioni	COMUNE DI ALFEDENA	Proprieta' demanio civico	1/1

AQ	Alfedena	17	205	particella divisa in porzioni	COMUNE DI ALFEDENA	Proprieta' demanio civico	1/1
AQ	Alfedena	17	206	pascolo arb	COMUNE DI ALFEDENA	Proprieta'	1000/1000
AQ	Alfedena	17	207	pascolo	COMUNE DI ALFEDENA	Proprieta'	1000/1000
AQ	Alfedena	17	208	pascolo	COMUNE DI ALFEDENA	Proprieta' demanio civico	1/1
AQ	Alfedena	17	635	pascolo	COMUNE DI ALFEDENA	Proprieta'	1/1
AQ	Alfedena	17	636	immobile	COMUNE DI ALFEDENA	Proprieta'	1/1
AQ	Alfedena	17	637	immobile	COMUNE DI ALFEDENA	Proprieta'	1/1

**Tabella 1: Sintesi tabellare visure catastali AREA A**

Pr.	Comune	Foglio	Particella	qualità	Proprietario	titolarità	quota
AQ	Alfedena	21	88	pasc cespug	COMUNE DI ALFEDENA	Proprieta'	1000/1000

**Tabella 2: Sintesi tabellare visure catastali AREA B**

Pr.	Comune	Foglio	Particella	qualità	Proprietario	titolarità	quota
AQ	Alfedena	21	89	pascolo arb	COMUNE DI ALFEDENA	Proprieta'	1000/1000
AQ	Alfedena	22	45	pascolo arb	COMUNE DI ALFEDENA	Proprieta'	1000/1000

**Tabella 3: Sintesi tabellare visure catastali AREA C**

Pr.	Comune	Foglio	Particella	qualità	Proprietario	titolarità	quota
IS	Pizzone	22	98	bosco ceduo	DI CRISTOFANO GESULINA	Proprieta'	1/1
IS	Pizzone	22	99	pascolo arb	DI CIANNI DOMENICA	Proprieta'	1000/1000
IS	Pizzone	22	100	pasc cespug	DI CRISTOFANO GESULINA	Proprieta'	1/1
IS	Pizzone	22	101	bosco ceduo	DI SILVESTRO EGIDIO; FU FRANCESCO	Proprieta'	1000/1000
IS	Pizzone	22	102	bosco ceduo	DI CIANNI GIUSEPPE; FU PASQUALE	Proprieta'	1000/1000
IS	Pizzone	22	103	pasc cespug	SAVAIANO PASQUALINA	Proprieta'	1000/1000
IS	Pizzone	22	307	pascolo	DI CRISTOFANO GESULINA	Proprieta'	1/1
IS	Pizzone	22	116	seminativo	ORLANDO ADA	Proprieta'	3/9
IS	Pizzone	22	116	seminativo	VIRGILIO ANNA MARIA	Proprieta'	2/9
IS	Pizzone	22	116	seminativo	VIRGILIO MARIA TERESA	Proprieta'	2/9
IS	Pizzone	22	116	seminativo	VIRGILIO PASQUALE	Proprieta'	2/9
IS	Pizzone	22	117	seminativo	DI BENEDETTO ANGELA	Proprieta'	1/3
IS	Pizzone	22	117	seminativo	DI BENEDETTO ANNA	Proprieta'	1/3



IS	Pizzone	22	117	seminativo	DI BENEDETTO ROMANO	Proprieta'	1/3
IS	Pizzone	22	118	seminativo	SANTUCCI MARIO	Proprieta'	1000/1000
IS	Pizzone	22	119	seminativo	DI BENEDETTO LIBERATA	Usufruttuario parziale	
IS	Pizzone	22	119	seminativo	MANCINI ANGELA; FU FRANCESCO	Comproprietario	
IS	Pizzone	22	119	seminativo	MANCINI ELVIA	Comproprietario	
IS	Pizzone	22	119	seminativo	MANCINI FILOMENA	Comproprietario	
IS	Pizzone	22	119	seminativo	MANCINI MARTA	Comproprietario	
IS	Pizzone	22	119	seminativo	MANCINI PASQUALE	Comproprietario	
IS	Pizzone	22	120	seminativo	MANCINI BAMBINA	Proprieta'	1000/1000
IS	Pizzone	22	121	seminativo	PALMISCIANO GIOVANNI	Proprieta'	1/2
IS	Pizzone	22	121	seminativo	PALMISCIANO ROSINTO	Proprieta'	1/2
IS	Pizzone	22	122	seminativo	MANCINI DOMENICO	Proprieta'	1/2
IS	Pizzone	22	122	seminativo	MANCINI FRANK	Proprieta'	1/2
IS	Pizzone	22	123	pascolo	MANCINI JOSEPH L.	Proprieta'	1/1
IS	Pizzone	22	124	seminativo	VENDITTI CATERINA	Proprieta'	3/20
IS	Pizzone	22	124	seminativo	VENDITTI ESTERINA.	Proprieta'	3/20
IS	Pizzone	22	124	seminativo	VENDITTI MARIA	Proprieta'	3/20
IS	Pizzone	22	124	seminativo	VENDITTI ROSANNA	Proprieta'	5/20
IS	Pizzone	22	124	seminativo	CUOMO VINCENZINA	Proprieta'	3/20
IS	Pizzone	22	124	seminativo	DI IORIO PASQUA	Proprieta'	3/40
IS	Pizzone	22	124	seminativo	VENDITTI FILOMENA	Proprieta'	3/40
IS	Pizzone	22	125	bosco ceduo	VENDITTI CATERINA	Proprieta'	3/20
IS	Pizzone	22	125	bosco ceduo	VENDITTI ESTERINA.	Proprieta'	3/20
IS	Pizzone	22	125	bosco ceduo	VENDITTI MARIA	Proprieta'	3/20
IS	Pizzone	22	125	bosco ceduo	VENDITTI ROSANNA	Proprieta'	5/20
IS	Pizzone	22	125	bosco ceduo	CUOMO VINCENZINA	Proprieta'	3/20
IS	Pizzone	22	125	bosco ceduo	DI IORIO PASQUA	Proprieta'	3/40
IS	Pizzone	22	125	bosco ceduo	VENDITTI FILOMENA	Proprieta'	3/40
IS	Pizzone	22	126	seminativo	VENDITTI CATERINA	Proprieta'	3/20
IS	Pizzone	22	126	seminativo	VENDITTI ESTERINA.	Proprieta'	3/20
IS	Pizzone	22	126	seminativo	VENDITTI MARIA	Proprieta'	3/20
IS	Pizzone	22	126	seminativo	VENDITTI ROSANNA	Proprieta'	5/20
IS	Pizzone	22	126	seminativo	CUOMO VINCENZINA	Proprieta'	3/20
IS	Pizzone	22	126	seminativo	DI IORIO PASQUA	Proprieta'	3/40
IS	Pizzone	22	126	seminativo	VENDITTI FILOMENA	Proprieta'	3/40
IS	Pizzone	22	127	incolt prod	DI BENEDETTO CLORINDA	Proprieta'	1000/1000
IS	Pizzone	22	128	pascolo	DI IORIO MARIA; FU NICOLA	Proprieta'	1000/1000

**Tabella 4: Sintesi tabellare visure catastali AREA D**

#### 14. RECUPERO E MANUTENZIONE AREE BOScate A SEGUITO DEI LAVORI

Si propone una sintesi tabellare delle superfici boscate che saranno oggetto di taglio a raso di sgombero, suddivisi per opera compiuta (cantiere, viabilità), aree potenzialmente recuperabili a bosco mediante interventi agronomici e forestali, aree non recuperabili a bosco (superfici pavimentate, scarpate con terre armate, ecc.): valori stimati. L'area di cantiere 5, interessata dalla costruzione del nuovo piazzale in progetto, sarà recuperata e ripiantumata parzialmente al netto della superficie occupata dal piazzale stesso.

Intervento	Bosco a taglio di sgombero (mq)	Aree recuperabili (mq)	Aree non recuperabili (mq)
Area di Cantiere 1	14.500	14.500	0
Area di Cantiere 2	3.100	3.100	0
Area di Cantiere 3	11.700	11.700	0
Area di Cantiere 4	2.400	2.400	0
Area di Cantiere 5	19.100	7.100	12.000
Area di Cantiere 6	9.000	9.000	0
Area di Cantiere 7	28.900	28.900	0
Area di Cantiere 8	0		0
Pista tra Cantiere 3 e 4	15.700	5.700	10.000
Pista per Cantiere 7	8.800	4.000	4.400
<b>Sommano mq</b>	<b>113.200</b>	<b>98.400</b>	<b>14.400</b>

**Tabella 5: Sintesi aree da sottoporre a taglio boschivo, non recuperabili**

Al fine del recupero delle aree boscate è prevista la stesa e modellazione di uno strato di 30 cm di terra di coltivo a seguito dei lavori e preventivamente alla ripiantumazione di alberi appartenenti a varie specie autoctone. Si rimanda alla relazione forestale per la specifica sulle tipologie arboree presenti nelle singole aree di cantiere.

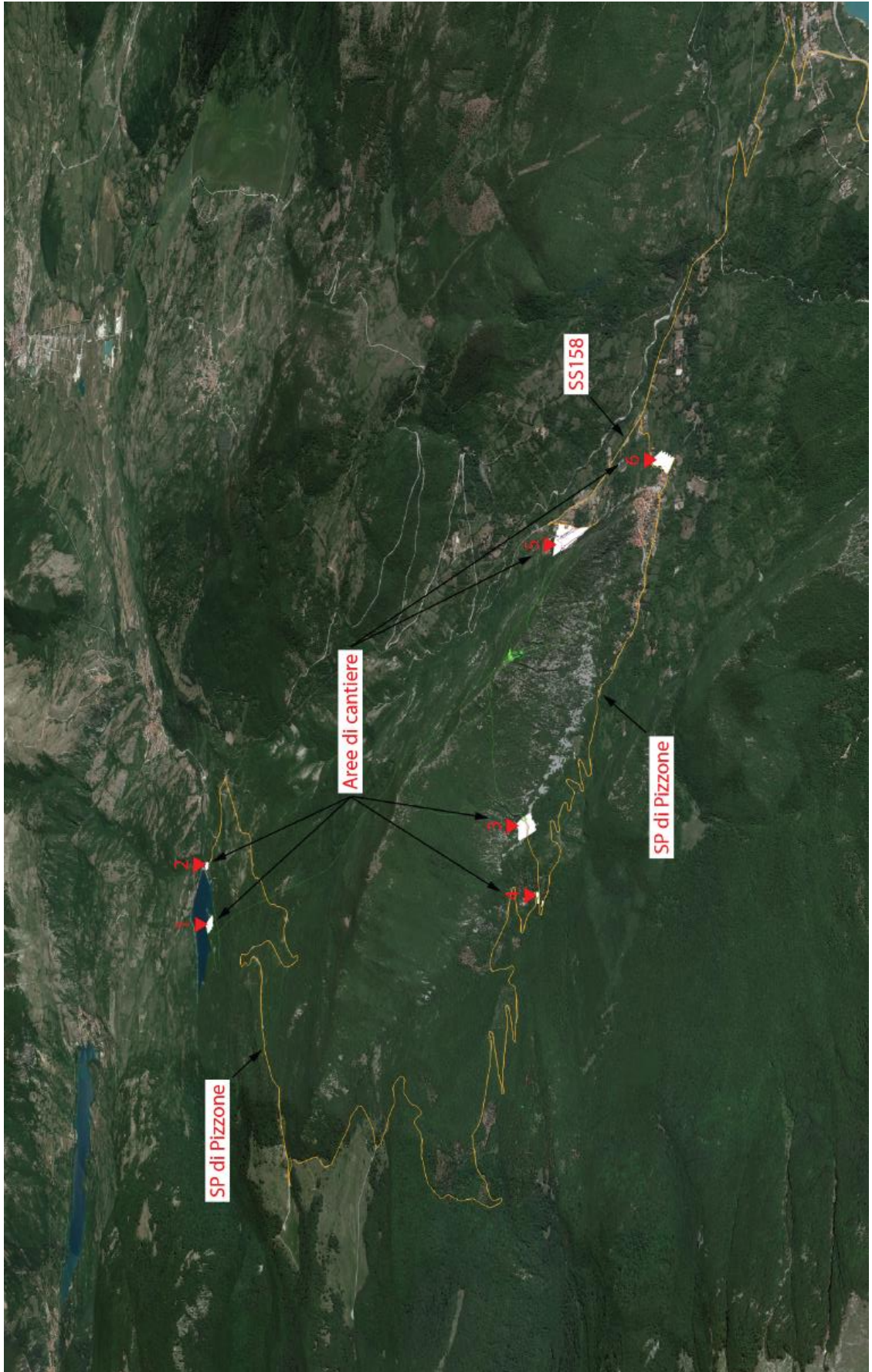
Nella seguente tabella si propone una sintesi del quantitativo di alberi oggetto di taglio e del numero di alberi che saranno piantumati a seguito degli interventi per il ripristino delle suddette aree.

Area cantiere	Numero alberi tagliati	Numero alberi piantumati
Area di Cantiere 1	99	99
Area di Cantiere 2	6	6
Area di Cantiere 3	26	26
Area di Cantiere 4	60	60
Area di Cantiere 5	56	20
Area di Cantiere 6	92	92
Area di Cantiere 7	121	121
Area di Cantiere 8	4	4

**Tabella 6: Sintesi numero alberi da sottoporre a taglio e numero di alberi piantumati**

Sono previsti inoltre interventi di manutenzione annuale degli alberi fino a cinque anni dalla piantumazione.

**15. ALLEGATO 1**



**16. ALLEGATO 2**

