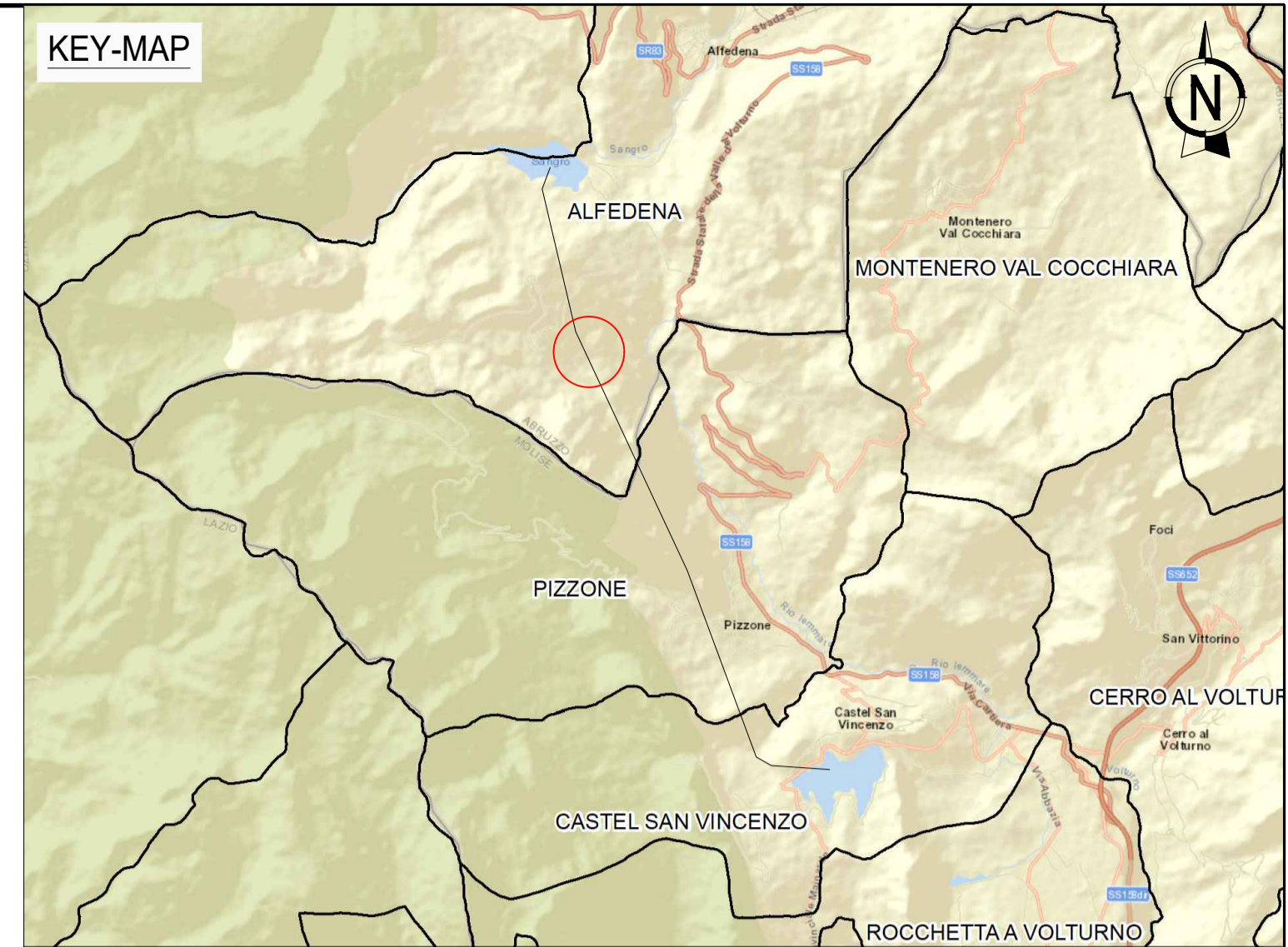


Litologia attraversata	CALCARENITI / CALCARI				CALCARE/ZONA DI FAGLIA			
GSI	60				25			
Diametro/Spessore rivestimento finale	5,80/0,60				5,80/0,60			
Sostegno primario	MEDIO-LEGGERO				MOLTO PESANTE			
Massima lunghezza non sostenuta	<2,00-2,50				<1,00			
Manufatti	9	10	11	12	13			
Distanze Progressive	2.000	2.250	2.500	2.750	3.000			
Distanze Parziali		250	250	250	250			
Quote Terreno	1.016,69	1.175,63	1.015,44	1.152,32	1.014,19	1.119,24	1.012,94	1.095,82
Quote Fondo Tubo/Progetto	1.016,69	1.175,63	1.015,44	1.152,32	1.014,19	1.119,24	1.012,94	1.095,86



- NOTE:**
- LA TOPOGRAFIA È BASATA SU RESTITUZIONE GIS.
 - LA POSIZIONE DEGLI ELEMENTI DI GEOLOGIA TECNICA (PASSAGGI DI LITOLOGIA, FAGLIE, PIEGHE DI DISCONTINUITÀ) ANDRÀ RILEVATA CON PRECISIONE E CONFERMATA IN FASE ESECUTIVA.
 - LE INDICAZIONI SULLE FORMAZIONI GEOLOGICHE (M-E-C-G) SONO DETTAGLIATE NEGLI ELABORATI DI GEOLOGIA.
 - I DATI ATTUALI USATI PER LA RICOSTRUZIONE STRATIGRAFICA E GEOTECNICA DEL SOTTOSUOLO IN ESAME DOVRANNO ESSERE INTEGRATI IN FASE ESECUTIVA DA UNA CAMPAGNA DI SONDAGGI E DAGLI ESAMI DI LABORATORIO.
 - PER L'ATTRAVERSAMENTO DI PUNTI PARTICOLARMENTE CRITICI (ES: FAGLIE), IL RIVESTIMENTO FINALE AVRÀ UNO SPESSORE PARI A 80cm.



CONTRATTORI LOGO		PROJECT:		EGP CODE	
Stantec		IMPIANTO IDROELETTRICO DI PIZZONE II		EGP CODE	
FILE NAME:		GRE.EEC.D.14.IT.H.16071.00.054.00-00.063.00			
CLASSIFICATION:	PUBLIC	FORMAT:	A1	SCALE:	1:2000
UTILIZATION SCOPE:	Progetto Definitivo per Autorizzazione	PLOT SCALE:	1:1	SHEET:	3 di 10
TITLE:	VIE D'ACQUA PROFILO GENERALE 3/10				
VALIDATED BY:	F. TORASSO				
VERIFIED BY:	-	GROUP:	FUNCTION:	TYPE:	ISSUER:
COLLABORATORS:	-	GROUP:	FUNCTION:	TYPE:	ISSUER:
GRE EEC D 14 I T H 16071 0005600					