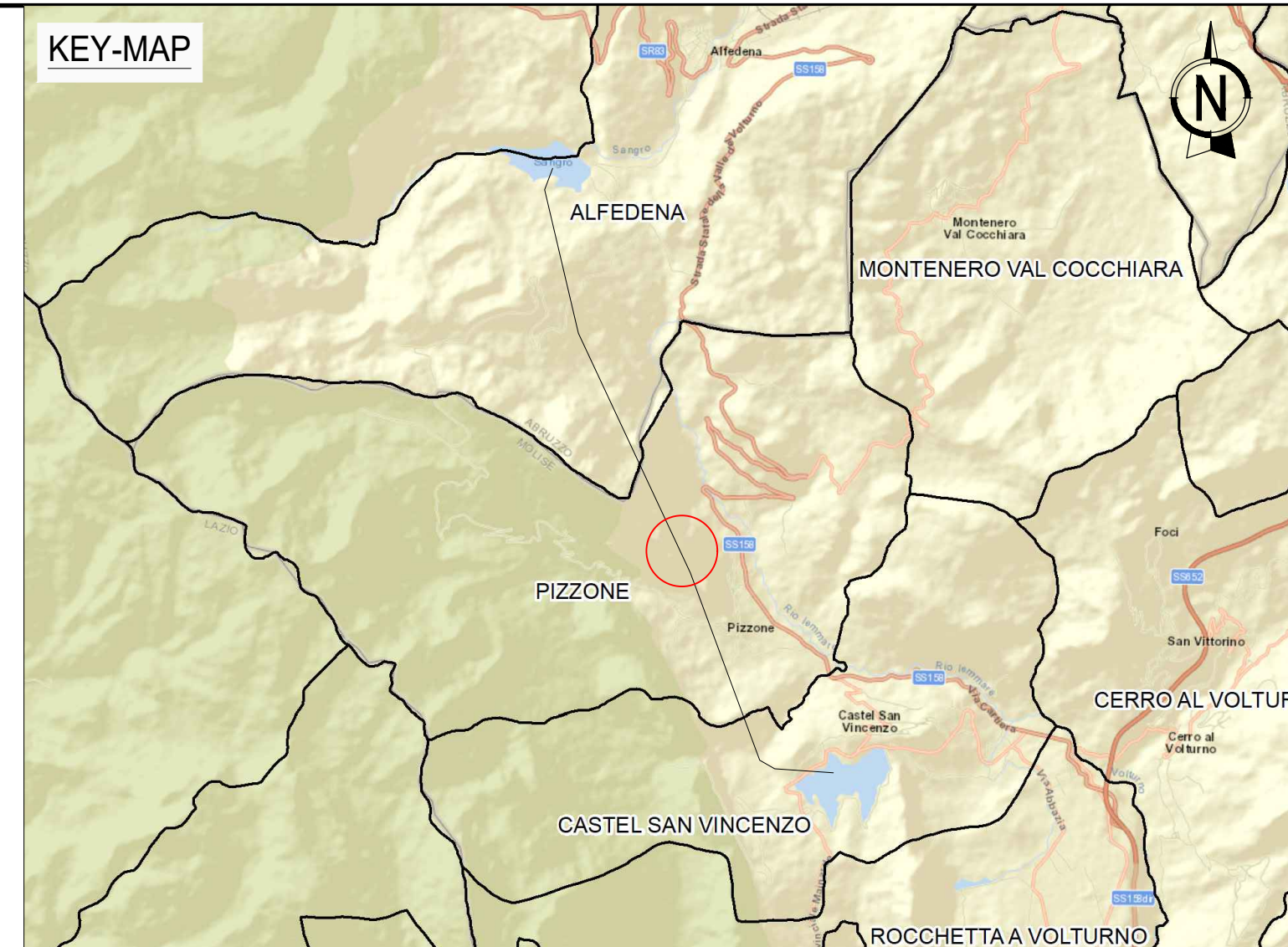
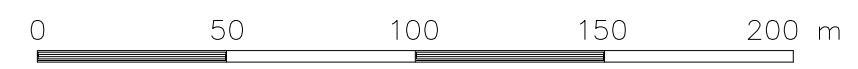


Litologia attraversata			CALCARENITI / CALCARI				CONTATTO PASSAGGIO DI LITOLOGIA/FAGLIA	
GSI			60				25	
Diametro/Spessore rivestimento finale			5,80/0,50				5,80/0,60	
Sostegno primario			MEDIO-LEGGERO				PESANTE	
Massima lunghezza non sostenuta			<2,00-2,50				<1,00	
Manufatti	<b>21</b>	<b>22</b>	<b>22bis</b>	<b>23</b>	<b>23bis</b>	<b>24</b>	<b>25</b>	
Distanze Progressive	5.000	5.250	5.398,40	5.500	5.600,04	5.750	6.000	
Distanze Parziali		250	148,40	101,60	100,04	152,09	250	
Quote Terreno	1.001,69	1.151,32	1.146,00	1.141,87	1.111,35	951,68	807,64	
Quote Fondo Tubo/Progetto	1.001,69	1.000,44	999,70	622,65	627,02	628,85	631,98	



- NOTE:**
- LA TOPOGRAFIA È BASATA SU RESTITUZIONE GIS.
  - LA POSIZIONE DEGLI ELEMENTI DI GEOLOGIA TECNICA (PASSAGGI DI LITOLOGIA, FAGLIE, PIEGHE DI DISCONTINUITÀ) ANDRÀ RILEVATA CON PRECISIONE E CONFERMATO IN FASE ESECUTIVA.
  - LE INDICAZIONI SULLE FORMAZIONI GEOLOGICHE (M-E-C-G) SONO DETTAGLIATE NEGLI ELABORATI DI GEOLOGIA.
  - I DATI ATTUALI USATI PER LA RICOSTRUZIONE STRATIGRAFICA E GEOTECNICA DEL SOTTOSUOLO IN ESAME DOVRANNO ESSERE INTEGRATI IN FASE ESECUTIVA DA UNA CAMPAGNA DI SONDAGGI E DAGLI ESAMI DI LABORATORIO.
  - PER L'ATTRAVERSAMENTO DI PUNTI PARTICOLARMENTE CRITICI (ES: FAGLIE), IL RIVESTIMENTO FINALE AVRÀ UNO SPESSORE PARI A 80cm.



PROVINCIA/REGIONE		Ingegnere	
NUM. MATRICOLA		Verona	
00 29-11-22		REVISIONE	R. Pirola G. Panni G. Sembenelli
REV.	DATE	DESCRIPTION	PREPARED CHECKED APPROVED
		<b>IMPIANTO IDROELETTRICO DI PIZZONE II</b>	
		FILE NAME: GRE.EEC.D.14.IT.H.16071.00.054.00-00.063.00	
CLASSIFICATION: <b>PUBLIC</b>		FORMAT: <b>A1</b>	SCALE: <b>1:2000</b>
UTILIZATION SCOPE: <b>Progetto Definitivo per Autorizzazione</b>		PLOT SCALE: <b>1:1</b>	SHEET: <b>6 of 10</b>
TITLE: <b>VIE D'ACQUA PROFILO GENERALE 6/10</b>		VALIDATED BY: <b>F. TORASSO</b>	
VERIFIED BY: -		EGP CODE:	
COLLABORATORS: -		<b>GRE.EEC.D.14.IT.H.16071.00.054.00-00.063.00</b>	

This document is property of Enel Green Power SpA. It is strictly forbidden to reproduce this document, in whole or in part, and to provide to others any related information without the previous written consent by Enel Green Power SpA.