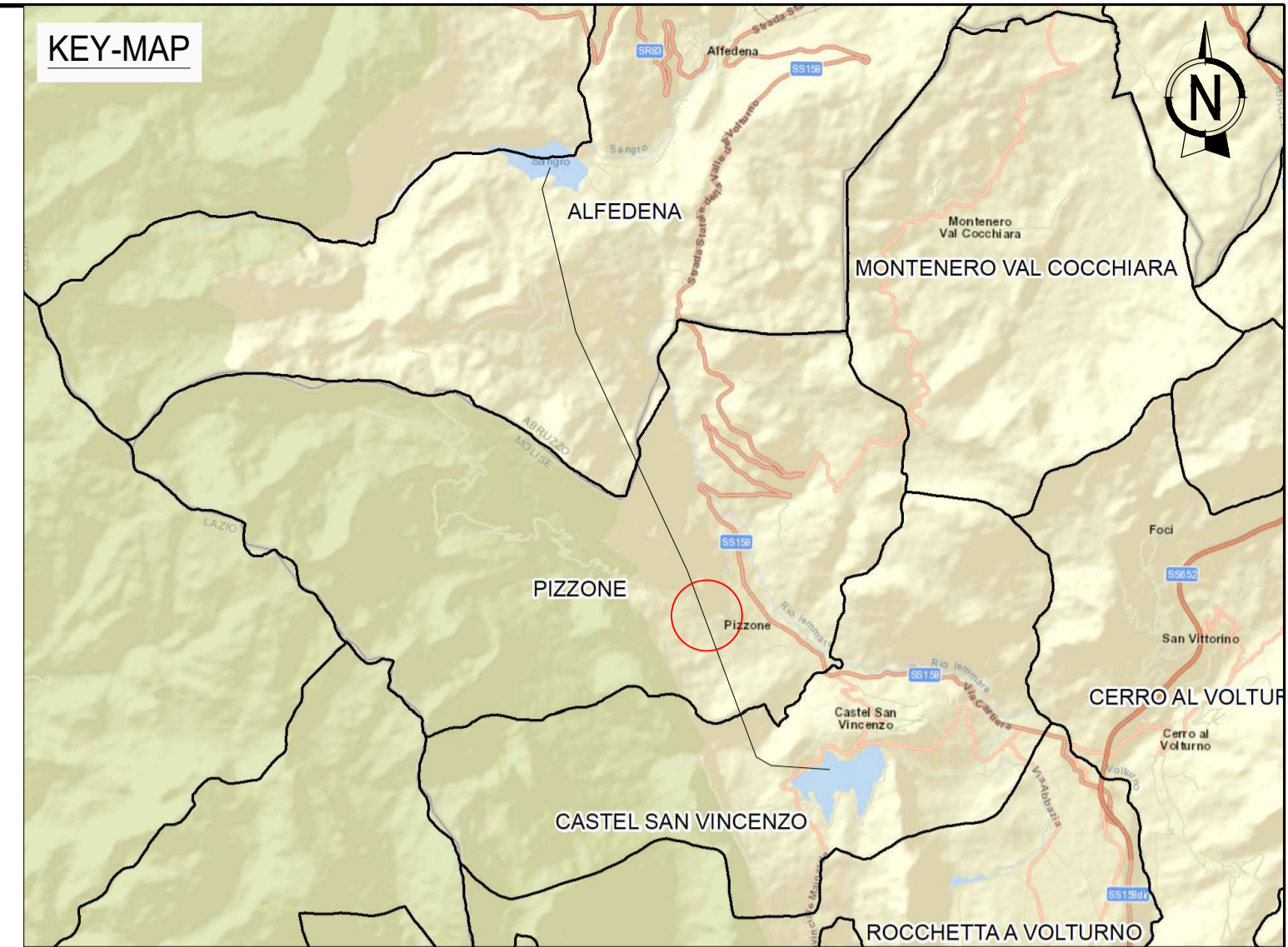


Litologia attraversata	FLYSCH				
GSI	45				
Diametro/Spessore rivestimento finale	5,80/0,60				
Sostegno primario	MEDIO-PESANTE				
Massima lunghezza non sostenuta	<1,00-1,50				
Manufatti	25	26	27	28	29
Distanze Progressive	6.000	6.250	6.500	6.750	7.000
Distanze Parziali	250	250	250	250	
Quote Terreno	807,64	757,24	710,00	705,71	704,28
Quote Fondo Tubo/Progetto	631,96	635,10	638,23	641,35	644,48



- NOTE:**
1. LA TOPOGRAFIA È BASATA SU RESTITUZIONE GIS.
 2. LA POSIZIONE DEGLI ELEMENTI DI GEOLOGIA TECNICA (PASSAGGI DI LITOLOGIA, FAGLIE, PIEGHE DI DISCONTINUITÀ) ANDRÀ RILEVATA CON PRECISIONE E CONFERMATA IN FASE ESECUTIVA.
 3. LE INDICAZIONI SULLE FORMAZIONI GEOLOGICHE (M-E-C-G) SONO DETTAGLIATE NEGLI ELABORATI DI GEOLOGIA.
 4. I DATI ATTUALI USATI PER LA RICOSTRUZIONE STRATIGRAFICA E GEOTECNICA DEL SOTTOSUOLO IN ESAME DOVRANNO ESSERE INTEGRATI IN FASE ESECUTIVA DA UNA CAMPAGNA DI SONDAGGI E DAGLI ESAMI DI LABORATORIO.
 5. PER L'ATTRAVERSAMENTO DI PUNTI PARTICOLARMENTE CRITICI (ES: FAGLIE), IL RIVESTIMENTO FINALE AVRÀ UNO SPESSORE PARI A 80cm.



PRIME APPARTENENZA				Ingegnere	
PROVINCIA/REGIONE				Verona	
NUM. MATRICOLA				1542	
00	29-11-22	REVISIONE	R. Pirola	G. Panni	G. Sembenelli
REV.	DATE	DESCRIPTION	PREPARED	CHECKED	APPROVED
CONTRACTOR'S LOGO		PROJECT: IMPIANTO IDROELETTRICO DI PIZZONE II			
Stantec		FILE NAME: GRE.EEC.D.14.IT.H.16071.00.054.00-00.063.00			
CLASSIFICATION: PUBLIC		FORMAT: A1	SCALE: 1:2000	PLOT SCALE: 1:1	SHEET: 7 di 10
UTILIZATION SCOPE: Progetto Definitivo per Autorizzazione		TITLE: VIE D'ACQUA PROFILO GENERALE 7/10			
VALIDATED BY: F. TORASSO		EGP CODE			
VERIFIED BY	-	GROUP	FUNCTION	TYPE	ISSUER
COLLABORATORS	-	GRE	EEC	D14	ITH160710006000

This document is property of Enel Green Power SpA. It is strictly forbidden to reproduce this document, in whole or in part, and to provide to others any related information without the previous written consent by Enel Green Power SpA.