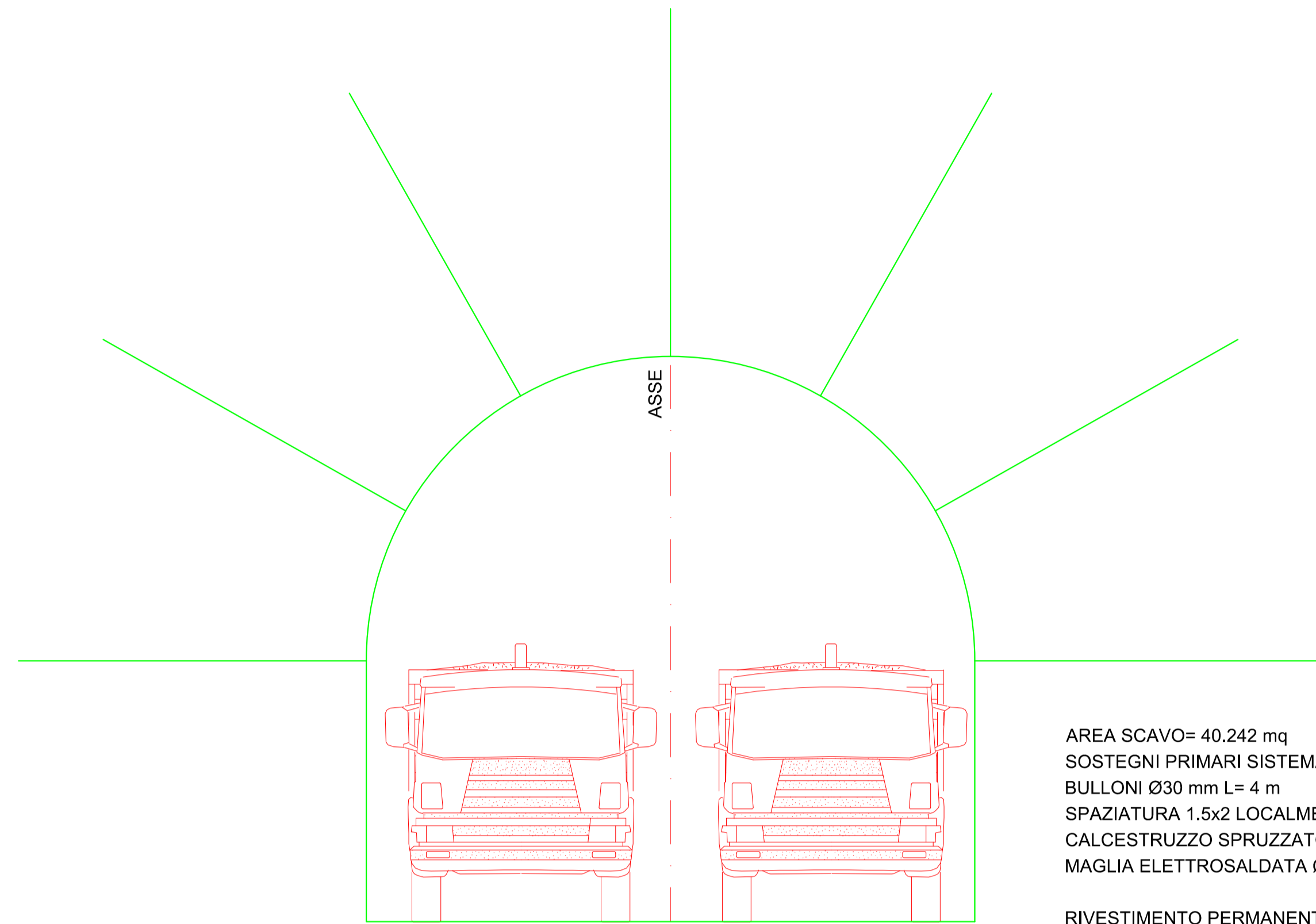
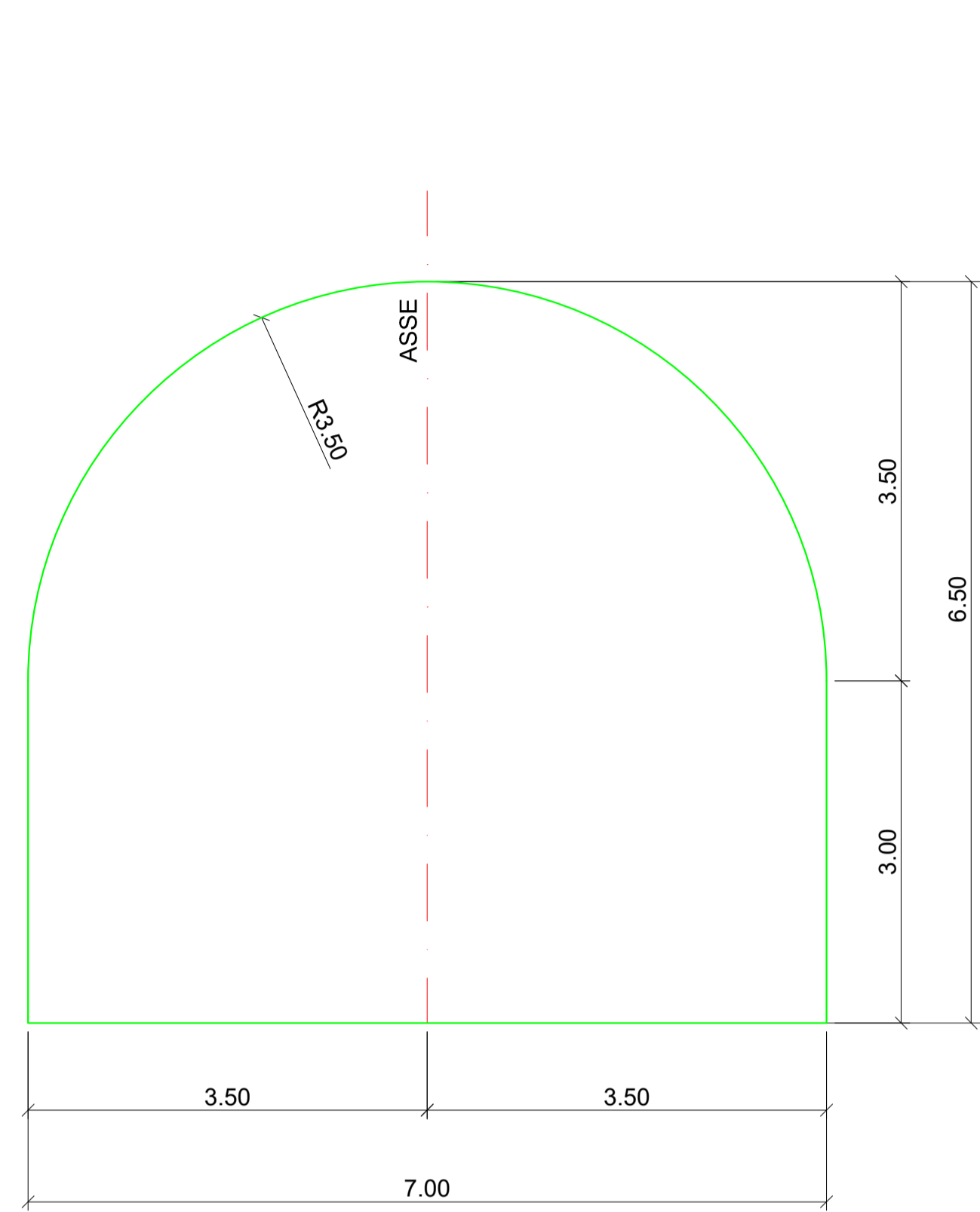
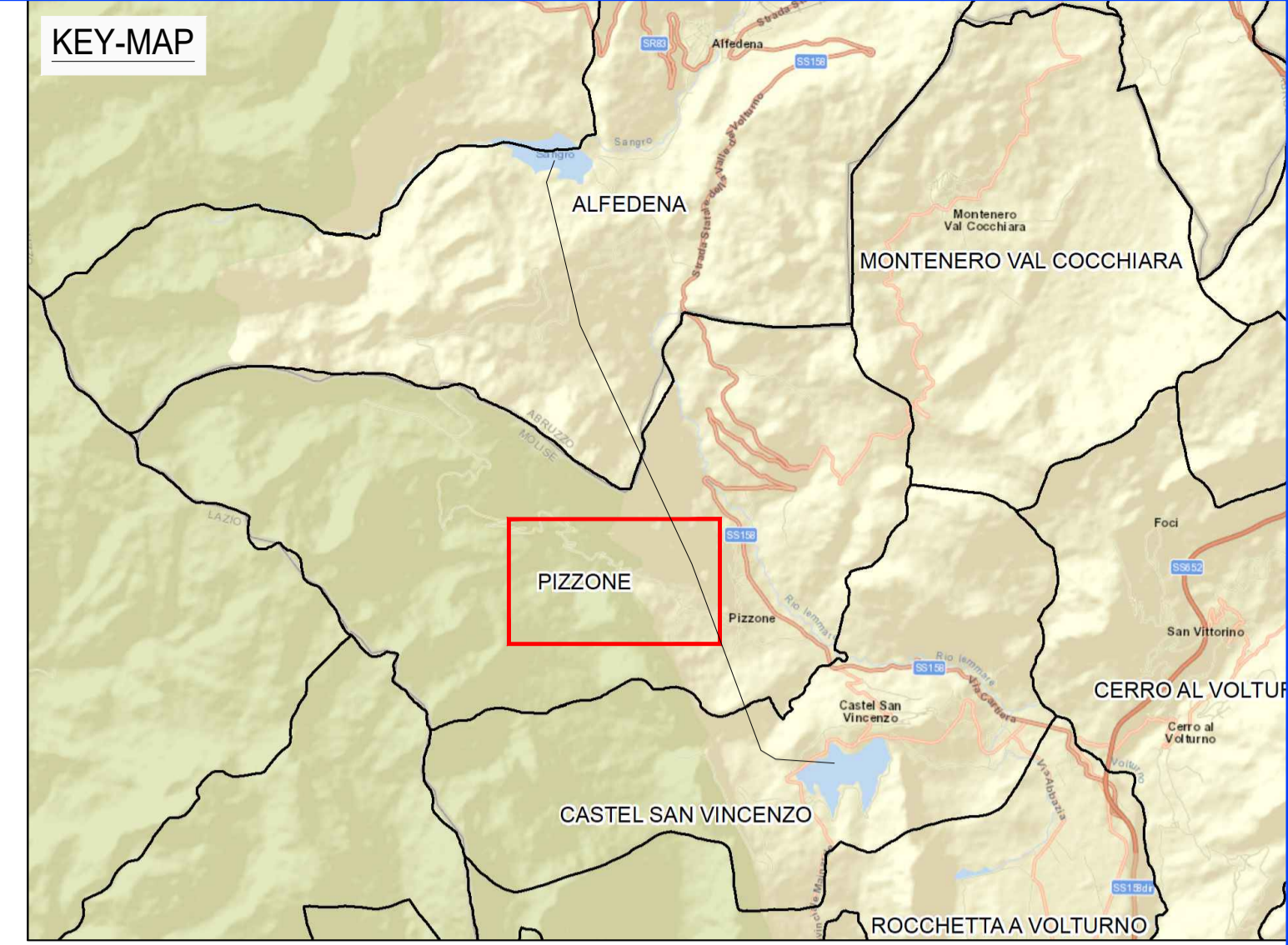


SEZIONE TIPO 1 - FASE 1



AREA SCAVO= 40.242 mq
 SOSTEGNI PRIMARI SISTEMATICI
 BULLONI Ø30 mm L= 4 m
 SPAZIATURA 1.5x2 LOCALMENTE 1x1.5
 CALCESTRUZZO SPRUZZATO t= 5 cm
 MAGLIA ELETTRORALDATA Ø8 m 10x10 cm
 RIVESTIMENTO PERMANENTE INVARIATO



NOTE:
 IL PRESENTE ELABORATO ANDRA' LETTO CONTESTUALMETNE CON IL DISEGNO
 GRE.EEC.D.14.IT.16071.00.070



ORDINE APPARTENENZA				Ingegnere	
PROVINCIA/REGIONE				Verona	
NUM. MATRICOLA				1542	
REV.	DATE	REVISIONE	R. Pirola	G. Panni	G. Sembenelli
REV.	DATE	DESCRIPTION	PREPARED	CHECKED	APPROVED
		IMPIANTO IDROELETTRICO DI PIZZONE II			
		FILE NAME: GRE.EEC.D.14.IT.H.16071.00.071.00			
HGT Design & Execution EGP VALIDATION		CLASSIFICATION: PUBLIC	FORMAT: A1	SCALE: 1:50	PLOT SCALE: 1:1
VALIDATED BY: F. TORASSO		UTILIZATION SCOPE: Progetto Definitivo per Autorizzazione			
VERIFIED BY: -		TITLE: VIE D'ACQUE GALLERIE DI ACCESSO AL POZZO PIEZOMETRICO DI MONTE - SEZIONI TIPICHE E SOSTEGNI			
COLLABORATORS: -		EGP CODE GREEECD14ITH160710007100			

This document is property of Enel Green Power SpA. It is strictly forbidden to reproduce this document, in whole or in part, and to provide to others any related information without the previous written consent by Enel Green Power SpA.