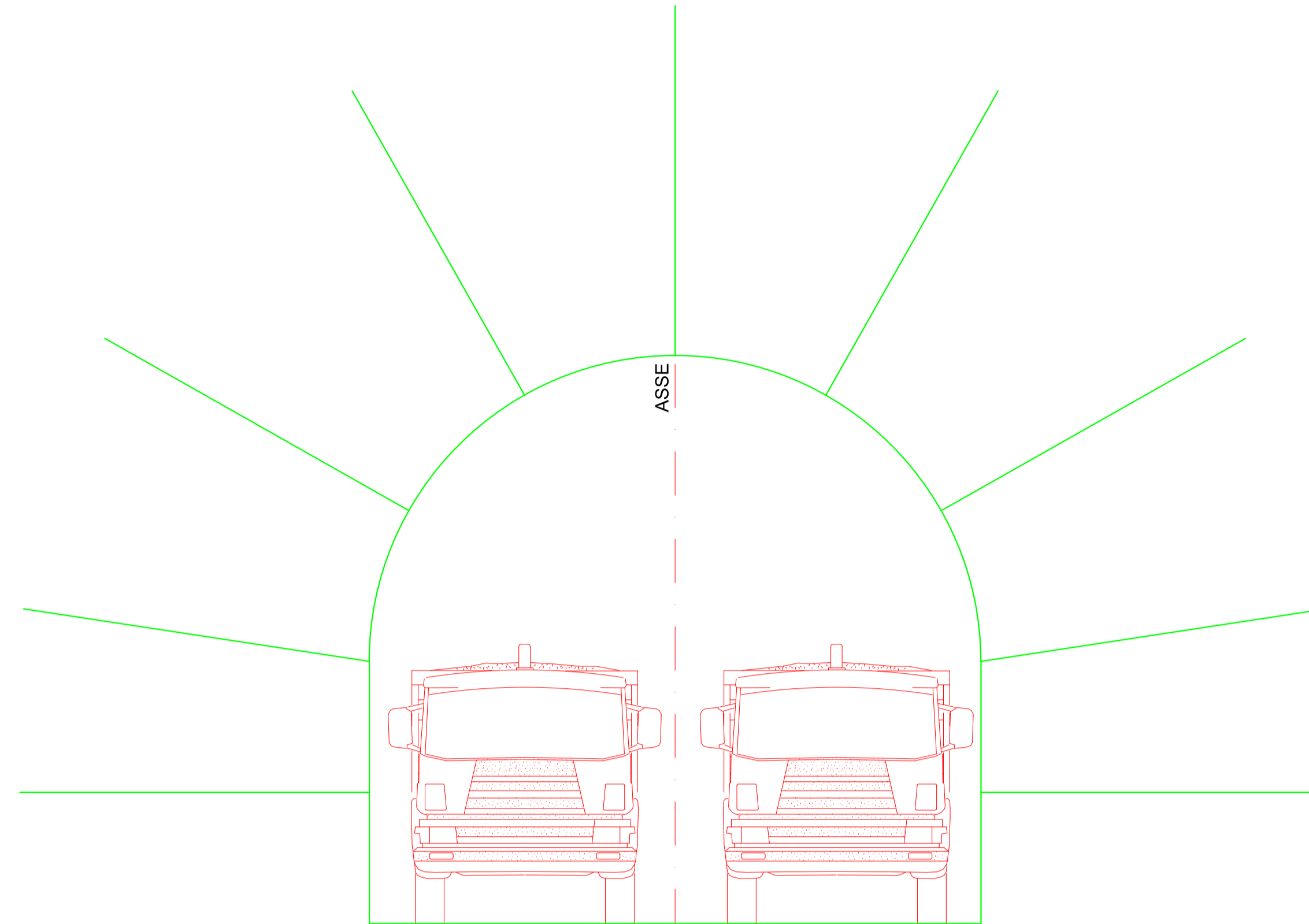
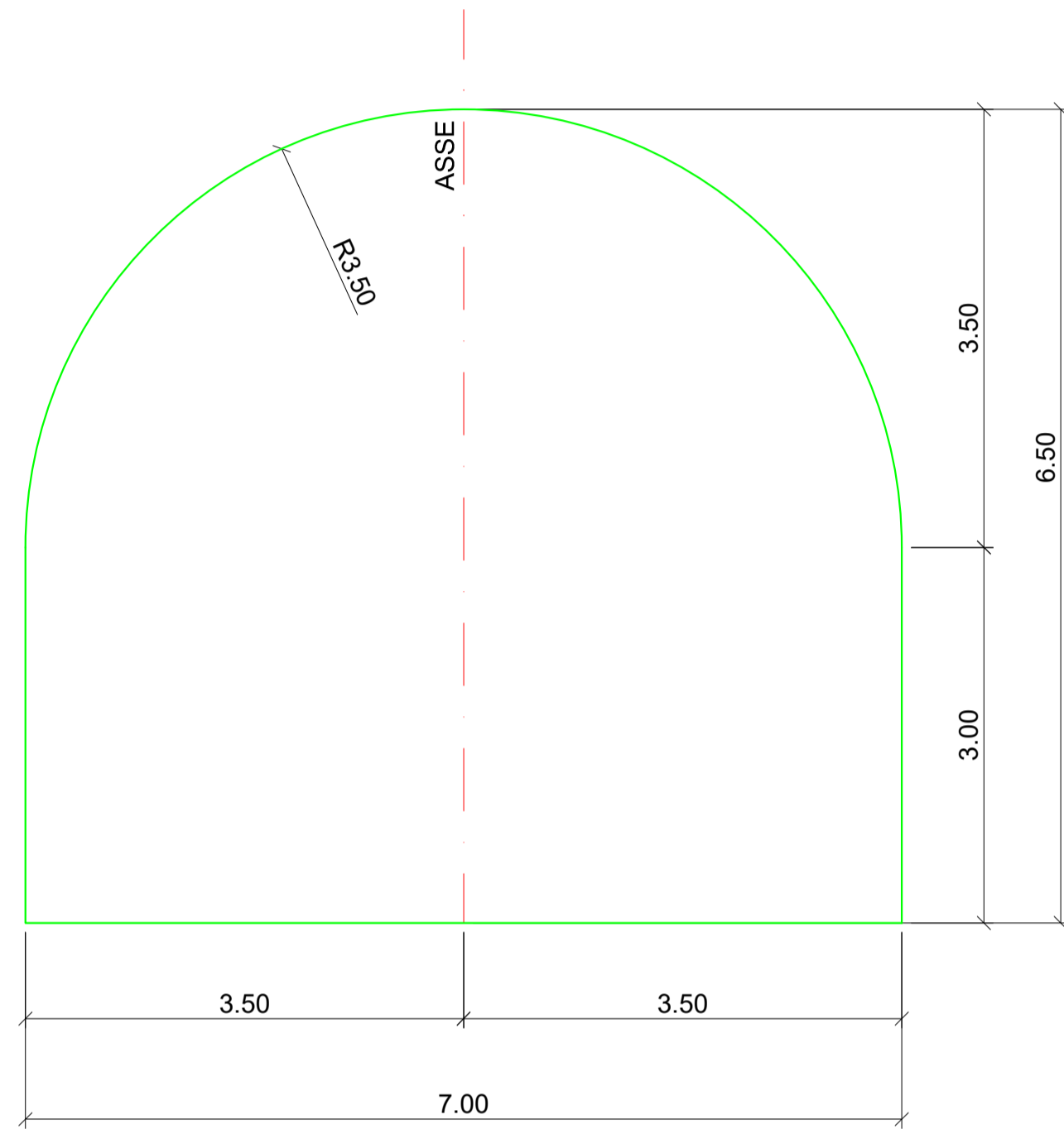
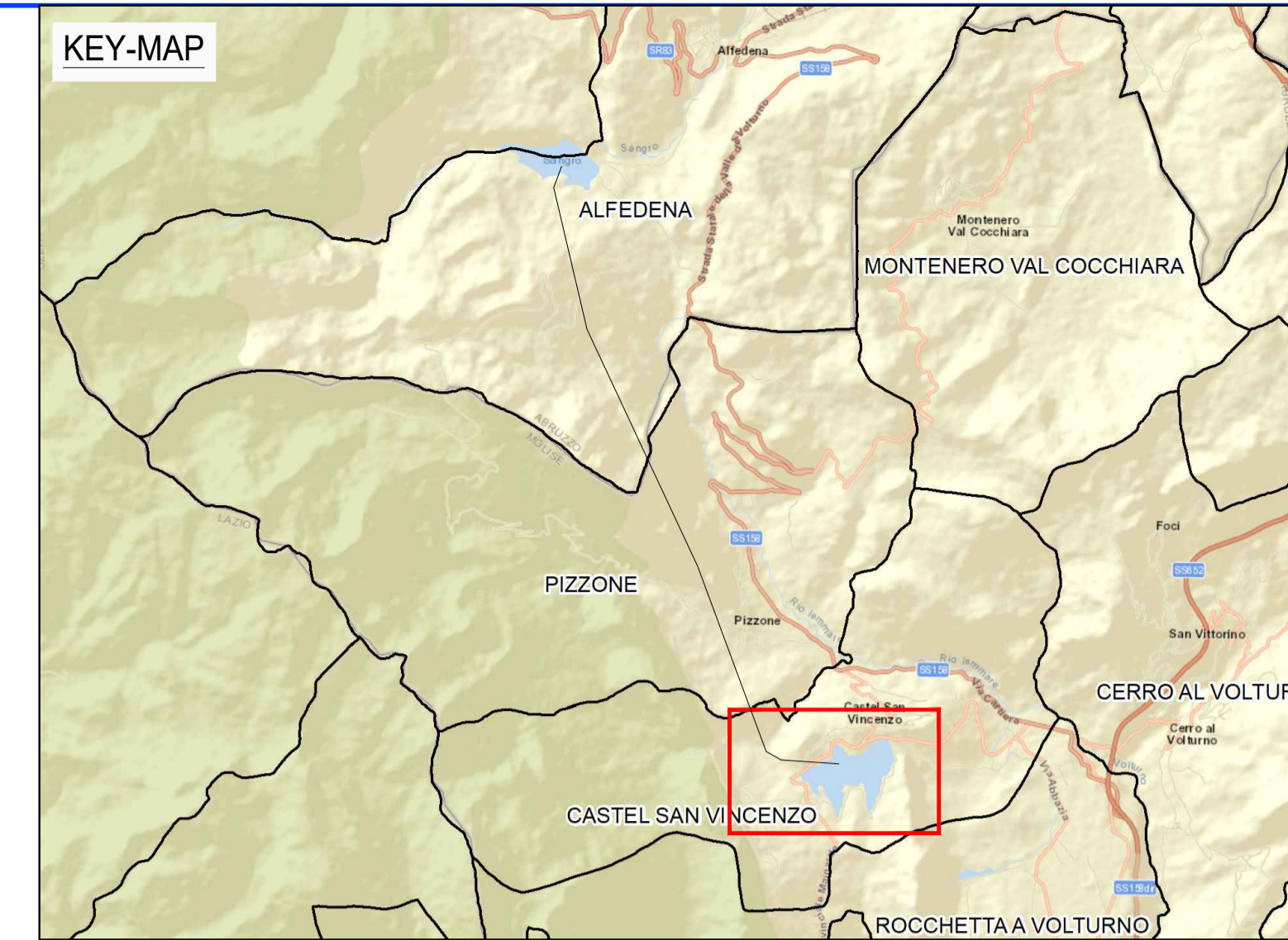


SEZIONE TIPO 1-1



AREA SCAVO= 40.242 mq
 SOSTEGNI PRIMARI SISTEMATICI
 BULLONI Ø30 mm L= 4-3 m
 SPAZIATURA 1,5x1,5
 CALCESTRUZZO SPRUZZATO t= 5 cm
 CENTINE HeB 240 ACCOPPIATE OGNI 2 m
 RIVESTIMENTO PERMANENTE INVARIATO



NOTE:

IL PRESENTE ELABORATO ANDRA' LETTO CONTESTUALMETNE CON IL DISEGNO GRE.EEC.D.14.IT.16071.00.080

ORDINE APPARTENENZA				Ingegnere	
PROVINCIA/REGIONE				Verona	
NUM. MATRICOLA				1542	
00	29-11-22	REVISIONE	R. Pirola	G. Panni	G. Sembenelli
REV.	DATE	DESCRIPTION	PREPARED	CHECKED	APPROVED
CONTRACTOR'S LOGO		PROJECT: IMPIANTO IDROELETTRICO DI PIZZONE II			
Stantec		FILE NAME: GRE.EEC.D.14.IT.H.16071.00.081.00			
CLASSIFICATION: PUBLIC		FORMAT: A1	SCALE: 1:50	PLOT SCALE: 1:1	SHEET: 1 di 1
UTILIZATION SCOPE: Progetto Definitivo per Autorizzazione		TITLE: VIE D'ACQUA GALLERIA DI ACCESSO AL CANTIERE CASTEL SAN VINCENZO - SEZIONE TIPICA E SOSTEGNI			
VALIDATED BY: F. TORASSO		EGP CODE			
VERIFIED BY	-	GROUP	FUNCTION	TYPE	ISSUER
COLLABORATORS	-	GRE	EEC	D14	ITH160710008100

This document is property of Enel Green Power SpA. It is strictly forbidden to reproduce this document, in whole or in part, and to provide to others any related information without the previous written consent by Enel Green Power SpA.