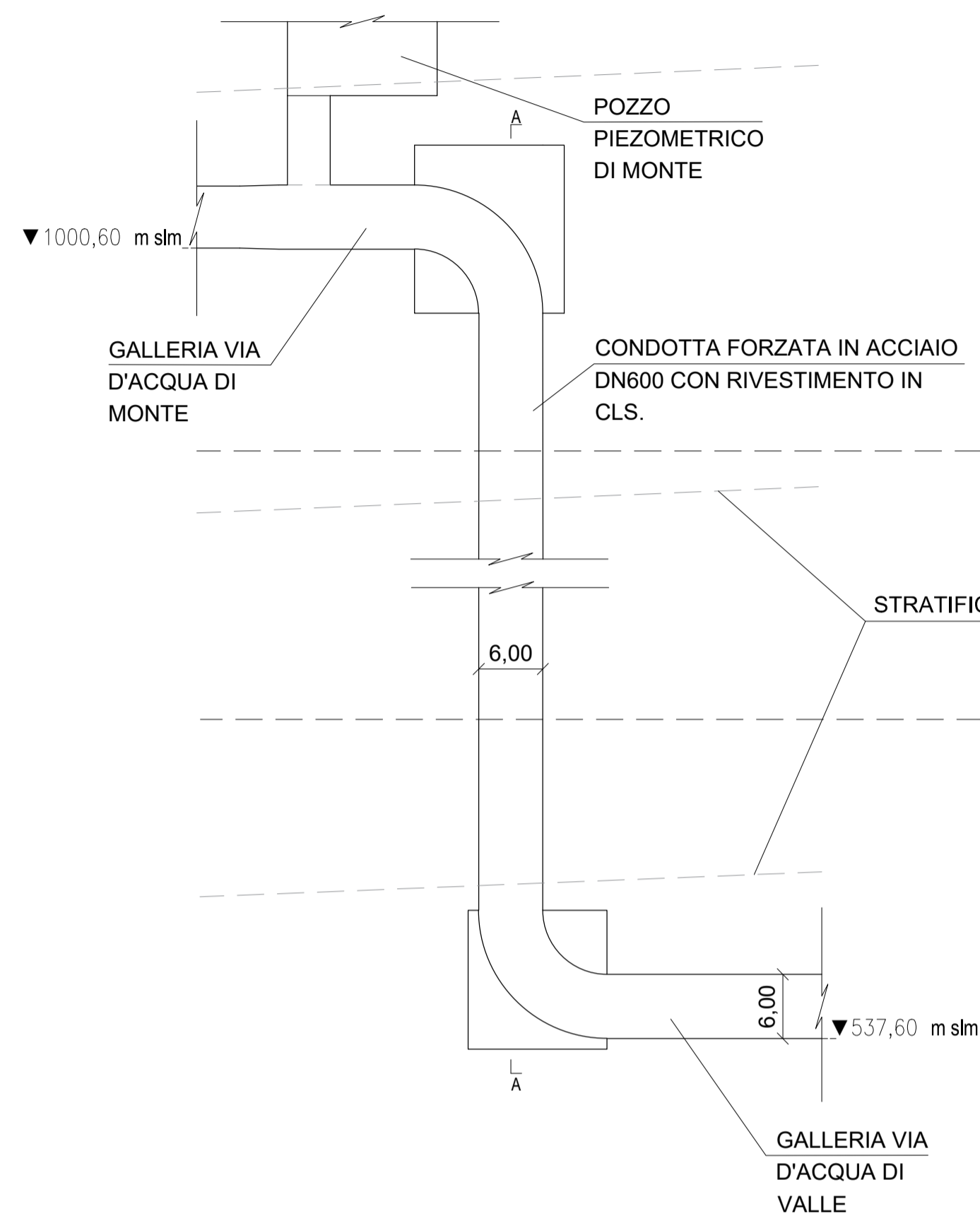
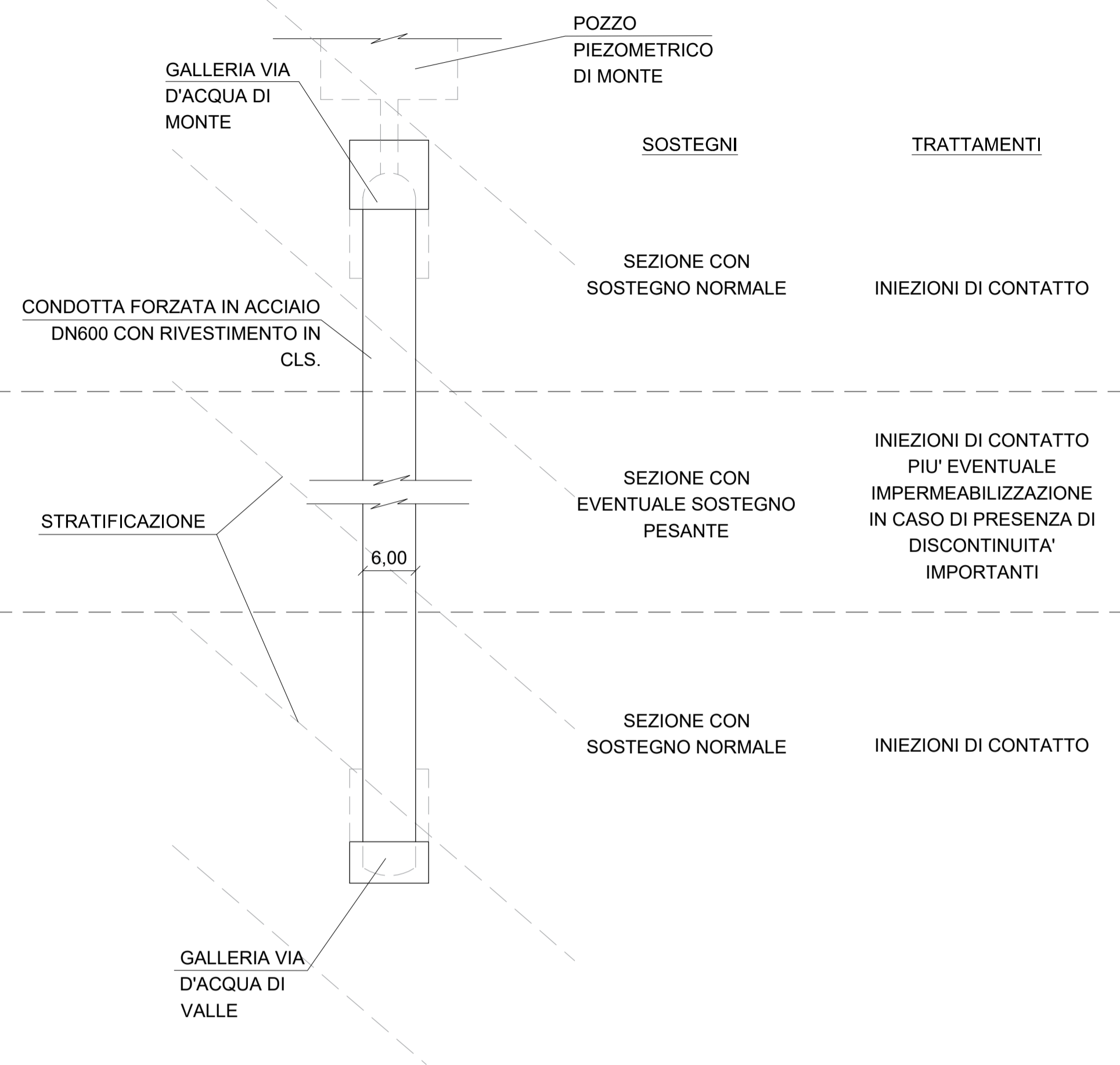


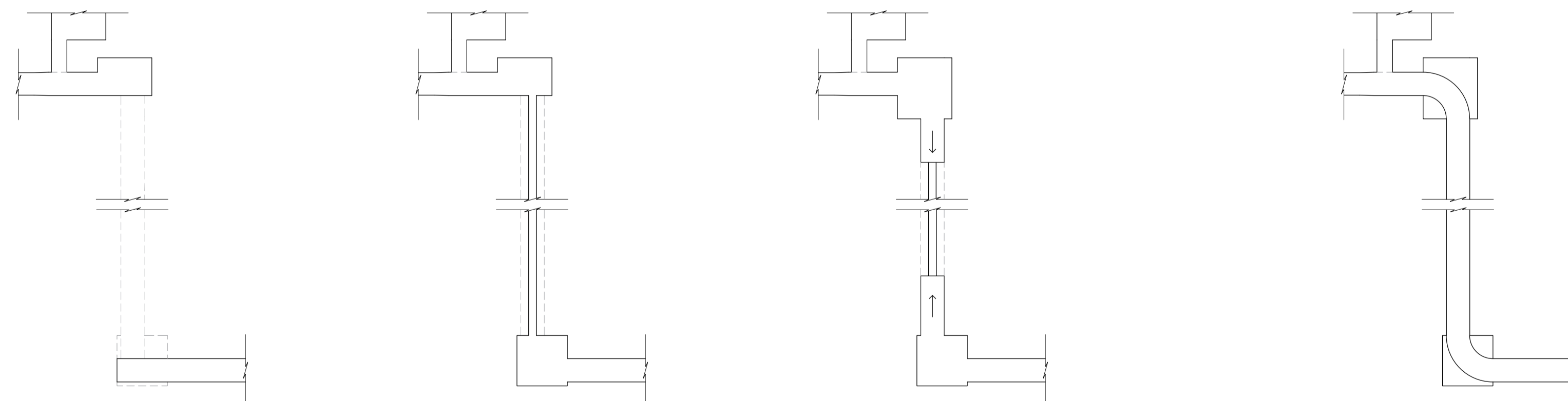
PROFILO LONGITUDINALE CONDOTTA FORZATA



PROFILO TRASVERSALE A-A CONDOTTA FORZATA



SCHEMA FASI



FASE 1 - ACCESSO AL POZZO

COMPLETAMENTO DELLA GALLERIA DI CARICO FINO ALLA POSIZIONE DELLA CONDOTTA FORZATA E CREAZIONE DELLA CAMERA DI SCAVO E ALLARGAMENTO IN CORRISPONDENZA DEL POZZO.

SCAVO DELLA GALLERIA PRINCIPALE FINO A SOTTO IL POZZO DELLA CONDOTTA FORZATA A PARTIRE DAL FONDOSCAVO DELLA CENTRALE.

FASE 2 - SCAVO FORO DI SCARICO

SCAVO POZZO D = 1.5 - 2.0 m IN CORRISPONDENZA DELLA VERTICALE DELL'ORIFIZIO CON RAISE BORER DALLA CAMERA CREATA IN CORRISPONDENZA DELL'ACCESSO SUPERIORE. MATERIALE EVACUATO DAL BASSO.

FASE 3 - SCAVO POZZO

SCAVO DALL'ALTO PER AVANZAMENTI DI 1 m E INSTALLAZIONE DEI SOSTEGNI INIZIALI OGNI 2.5-3 m. IN EVENTUALI ZONE DISTURBATE POTREBBE ESSERE NECESSARIO INSTALLARE I SOSTEGNI ONGI 1.5-2 m. IL MATERIALE VIENE SCARICATO ATTRAVERSO IL POZZO INTERNO E EVACUATO DAL BASSO, PER QUESTO MOTIVO LA PEZZATURA DI SCAVO DEVE ESSERE COMPATIBILE CON LO SMALTIMENTO ATTRAVERSO IL POZZO.

TRATTAMENTI DI IMPERMEABILIZZAZIONE IN QUESTA FASE IN CASO DI VENUTE D'ACQUA.

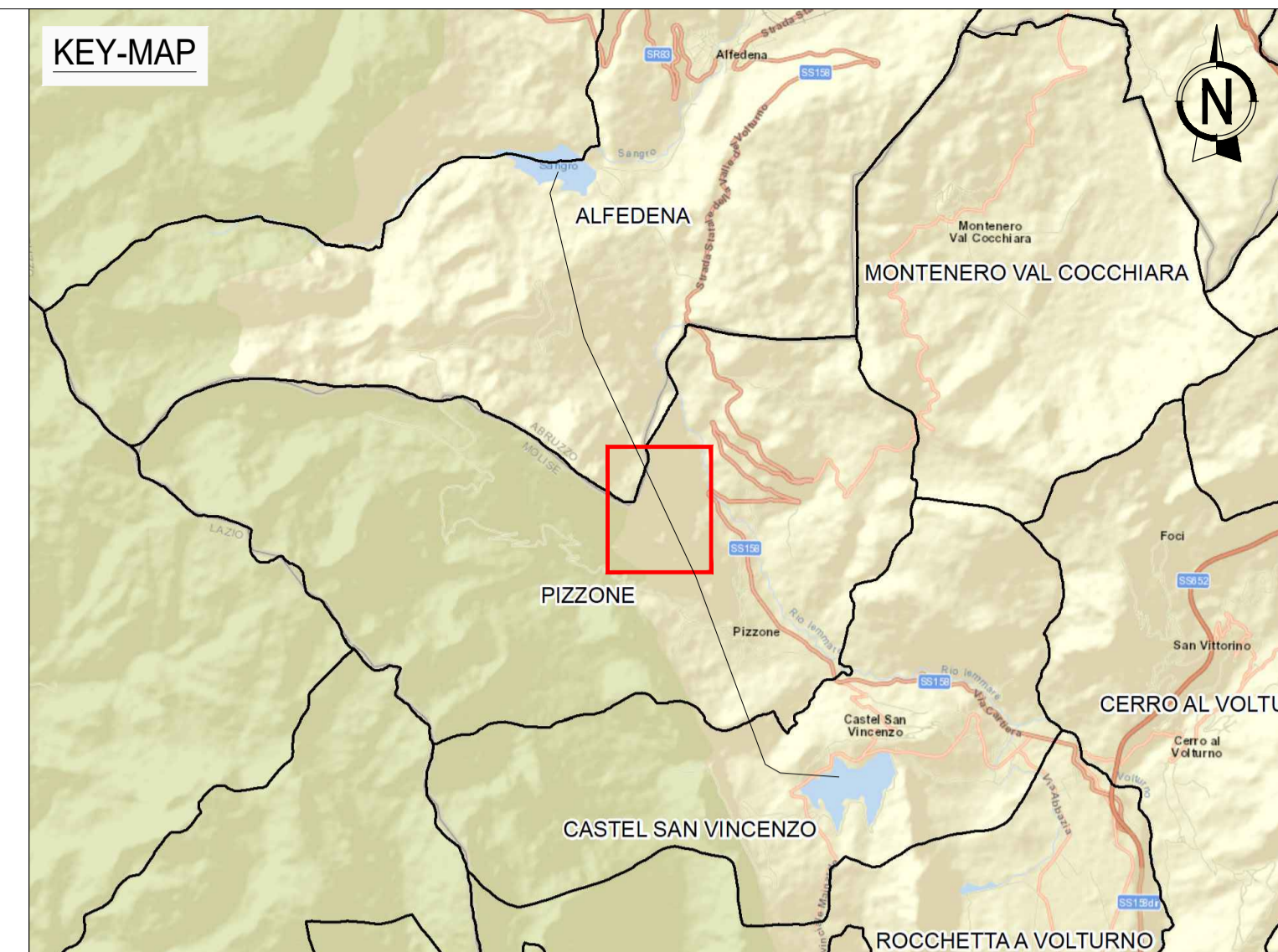
NEL CASO L'APPROVVIGIONAMENTO DELLA ATTREZZATURA FOSSE COMPATIBILE CON IL PROGRAMMA LAVORI È POSSIBILE PROCEDERE IN ALTERNATIVA SCAVARE IL POZZO CON RAISE BORER A TUTTA SEZIONE.

FASE 4 - COMPLETAMENTO

COMPLETAMENTO DELL'ALLARGAMENTO IN TESTA A POZZO.

POSIZIONAMENTO DEI RIVESTIMENTI E ESECUZIONE DEI GETTI.

TUTTI I TRATTAMENTI (ECCETTO EVENTUALI TAMPONAMENTI DI VENUTE D'ACQUA LOCALIZZATE IN FASE DI SCAVO) VANNO FATTI IN QUESTA FASE.



PROVINCIA/REGIONE					Ingegnere
NUM. MATRICOLA					Verona 1542
00	29-11-22	REVISIONE	R. Pirola	G. Panni	G. Sembenelli
REV.	DATE	DESCRIPTION	PREPARED	CHECKED	APPROVED
CONTRACTOR'S LOGO		PROJECT: IMPIANTO IDROELETTRICO DI PIZZONE II			
Stantec		FILE NAME: GRE.EEC.D.14.IT.H.16071.00.084-085.00			
enel Green Power		CLASSIFICATION: PUBLIC	FORMAT: A1	SCALE: VARIE	PLOT SCALE: 1:1
HGT Design & Execution EGP VALIDATION		UTILIZATION SCOPE: Progetto Definitivo per Autorizzazione		TITLE: VIE D'ACQUA CONDOTTA FORZATA VERTICALE - SCAVI E SEQUENZE	
VALIDATED BY: F. TORASSO		EGP CODE			
VERIFIED BY	-	GROUP	FUNCTION	TYPE	ISSUER
COLLABORATORS	-	GRE	EEC	D14	ITH160710008400
This document is property of Enel Green Power SpA. It is strictly forbidden to reproduce this document, in whole or in part, and to provide to others any related information without the previous written consent by Enel Green Power SpA.					