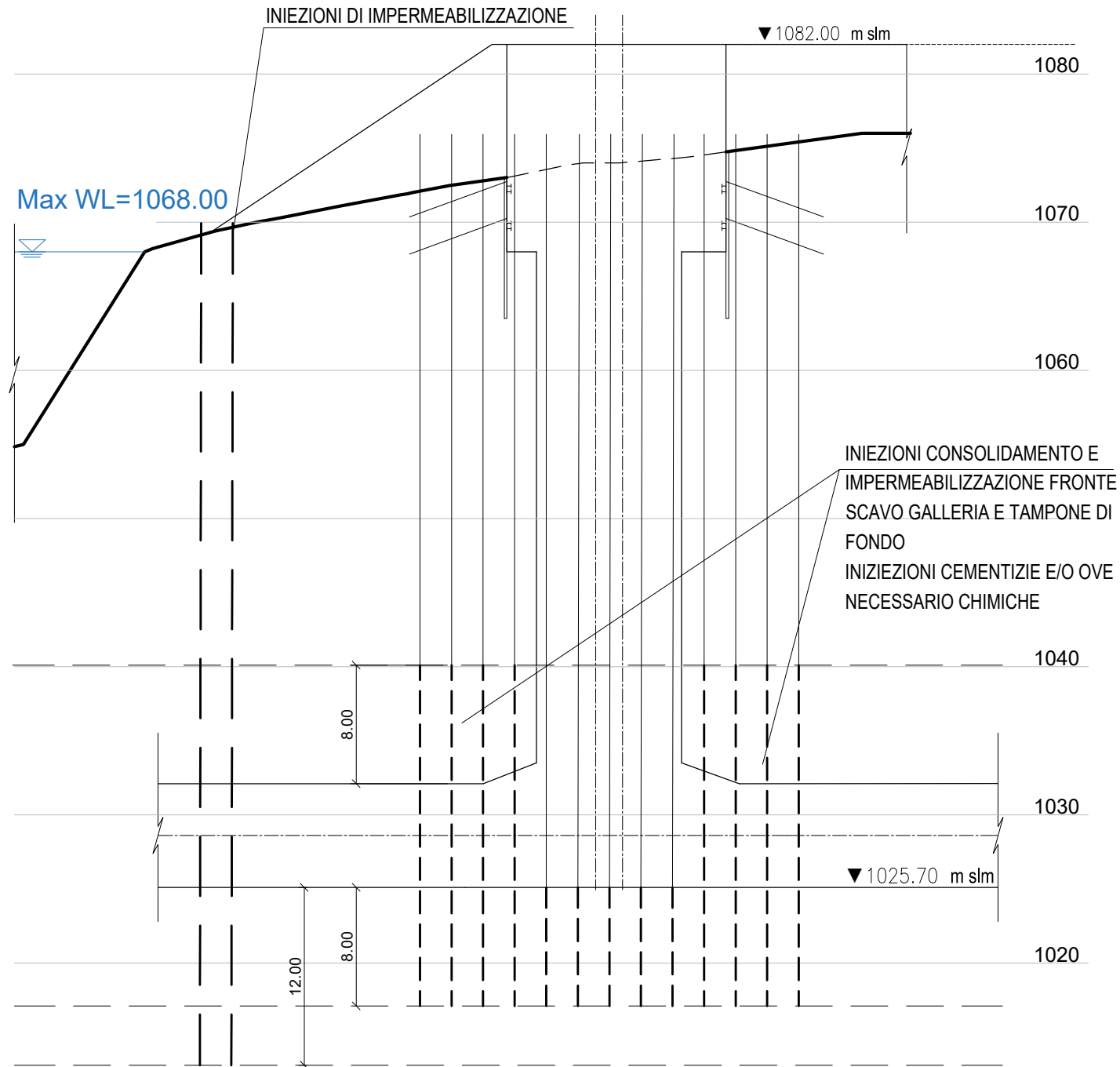
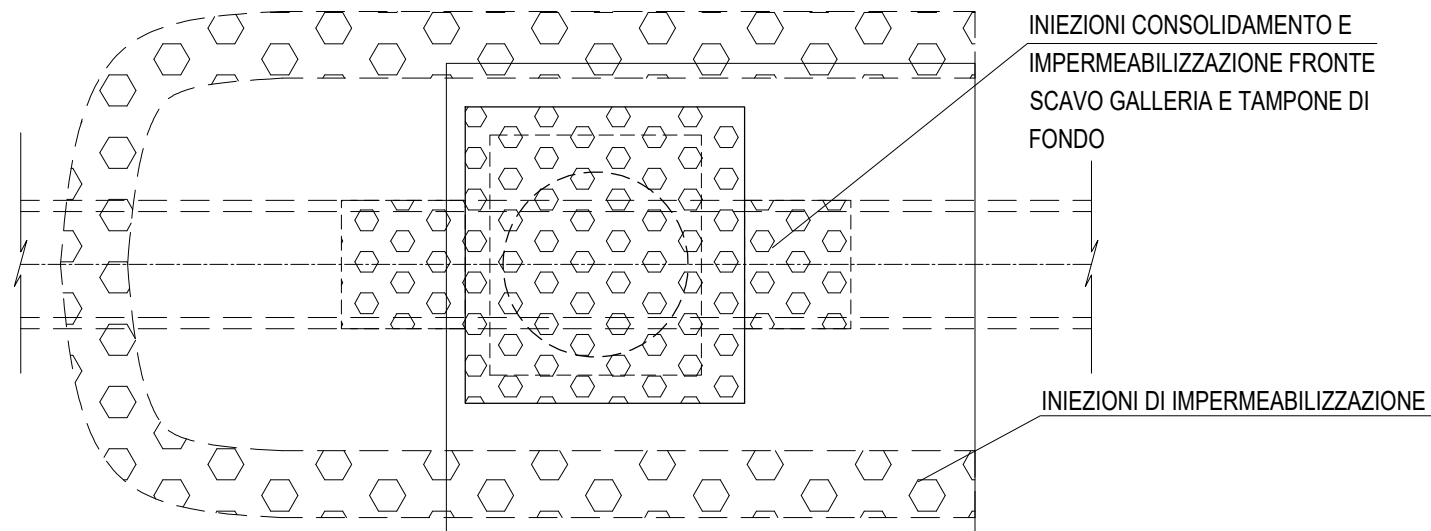


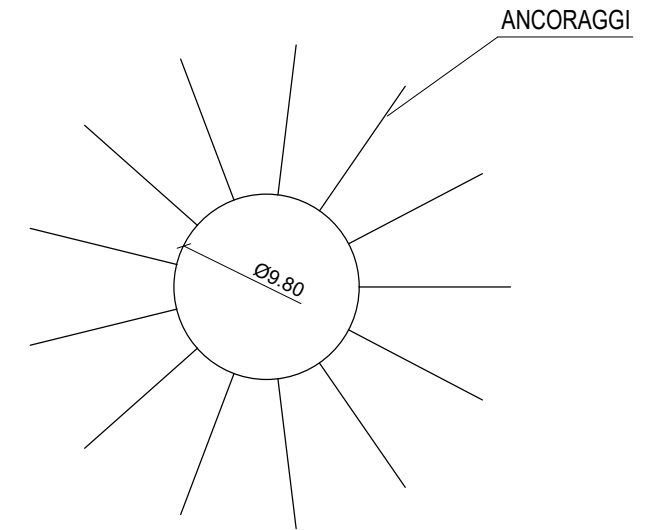
PROFILO TRASVERSALE TRATTAMENTI E SOSTEGNI DEL POZZO PARATOIE



PIANTA TRATTAMENTI E SOSTEGNI DEL POZZO PARATOIE



SOSTEGNO NORMALE



SEZIONE CON SOSTEGNO NORMALE

SOSTEGNO  
 ANCORAGGI PASSIVI SISTEMATICI D = 30 mm  
 L = 6-8 m PASSO 4x4 m  
 L = 4-6 m PASSO 4x4 m  
 CALCESTRUZZO SPRUZZATO OVE NECESSARIO t = 10 cm,  
 EVENTUALMENTE ARMATO CON RETE ELETTROSALDATA D8mm  
 MAGLIA 10x10 cm.

SEZIONE CON SOSTEGNO PESANTE (DOVE EVENTUALMENTE RICHIESTO)

SOSTEGNO  
 ANCORAGGI PASSIVI SISTEMATICI D = 30 mm  
 L = 6-8 m PASSO 3x3 m  
 L = 4-6 m PASSO 3x3 m  
 CALCESTRUZZO SPRUZZATO t = 10 cm, ARMATO CON RETE  
 ELETTROSALDATA D8mm MAGLIA 10x10 cm.  
 CENTINE REALIZZATE CON PROFILI IN ACCIAIO HEB280  
 ACCOPPIATI OGNI 1.5 - 3 m

TRATTAMENTI

TRATTAMENTO DI CONSOLIDAMENTO E IMPERMEABILIZZAZIONE  
 DEL BLOCCO ANTISTANTE I FRONTI SCAVO GALLERIA E FONDO  
 POZZO (TAMPONE DI FONDO).  
 INIEZIONE ESEGUITA A PARTIRE DA 8 M SOPRA LA CALOTTA  
 DELLA GALLERIA FINO A 8 M SOTTO IL FONDO DELLA GALLERIA SU  
 TUTTA L'IMPRONTA DELLA GALLERIA E DEL POZZO.  
 INIEZIONI CEMENTIZIE E/O CHIMICHE IN FUNZIONE DELLA  
 PERMEABILITÀ E DELL'ASSORBIMENTO, POSSONO ESSERE  
 EVENTUALMENTE IMPIEGATI TUBI A MANCHETTES O  
 SEZIONAMENTO MEDIANTE SACCHI OTTURATORI.

TRATTAMENTO DI IMPERMEABILIZZAZIONE ESEGUITO DALL'ALTO  
 NEL TRATTO COMPRESO TRA LA LINEA DI BAGNASCIUGA E IL  
 POZZO CON 2 LINEE SFALSATE DI FORI IN SEQUENZA P, S, T, (Q).  
 INIEZIONE SU TUTTO IL FORO, EVENTUALMENTE CON TUBI A  
 MANCHETTES O CON SEZIONAMENTO MEDIANTE SACCHI  
 OTTURATORI.

PROV. APPARTENENZA				Ingegnere	
PROVINCIA/REGIONE				Verona	
NUM. MATRICOLA				1542	
00	29-11-22	REVISIONE	R. Pirola	G. Panni	G. Sembenelli
REV.	DATE	DESCRIPTION	PREPARED	CHECKED	APPROVED
CONTRACTOR'S LOGO		PROJECT: <b>IMPIANTO IDROELETTRICO DI PIZZONE II</b>			
Stantec		FILE NAME: GRE.EEC.D.14.IT.H.16071.00.089.00			
CLASSIFICATION: <b>PUBLIC</b>		FORMAT: <b>A1</b>	SCALE: <b>1:200</b>	PLOT SCALE: <b>1:1</b>	SHEET: <b>1 di 1</b>
UTILIZATION SCOPE: <b>Progetto Definitivo per Autorizzazione</b>		TITLE: <b>VIE D'ACQUA POZZO PARATOIE - SOSTEGNI TRATTAMENTI</b>			
HGT Design & Execution		EGP CODE			
EGP VALIDATION					
VALIDATED BY: <b>F. TORASSO</b>					
VERIFIED BY: -	GROUP: -	FUNCTION: -	TYPE: -	ISSUER: -	COUNTRY: -
COLLABORATORS: -	GRE.EEC	D14	ITH	16071	0008900