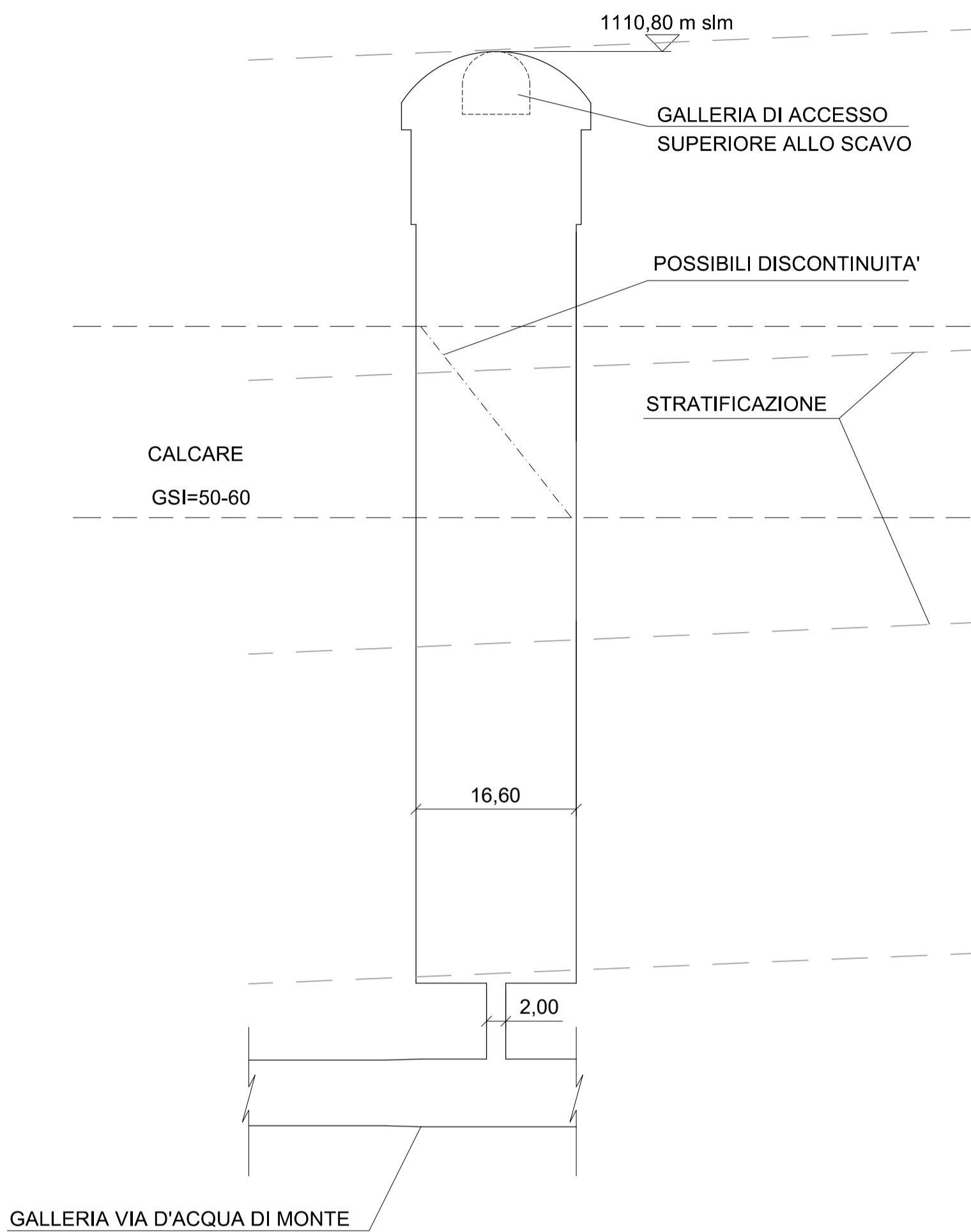
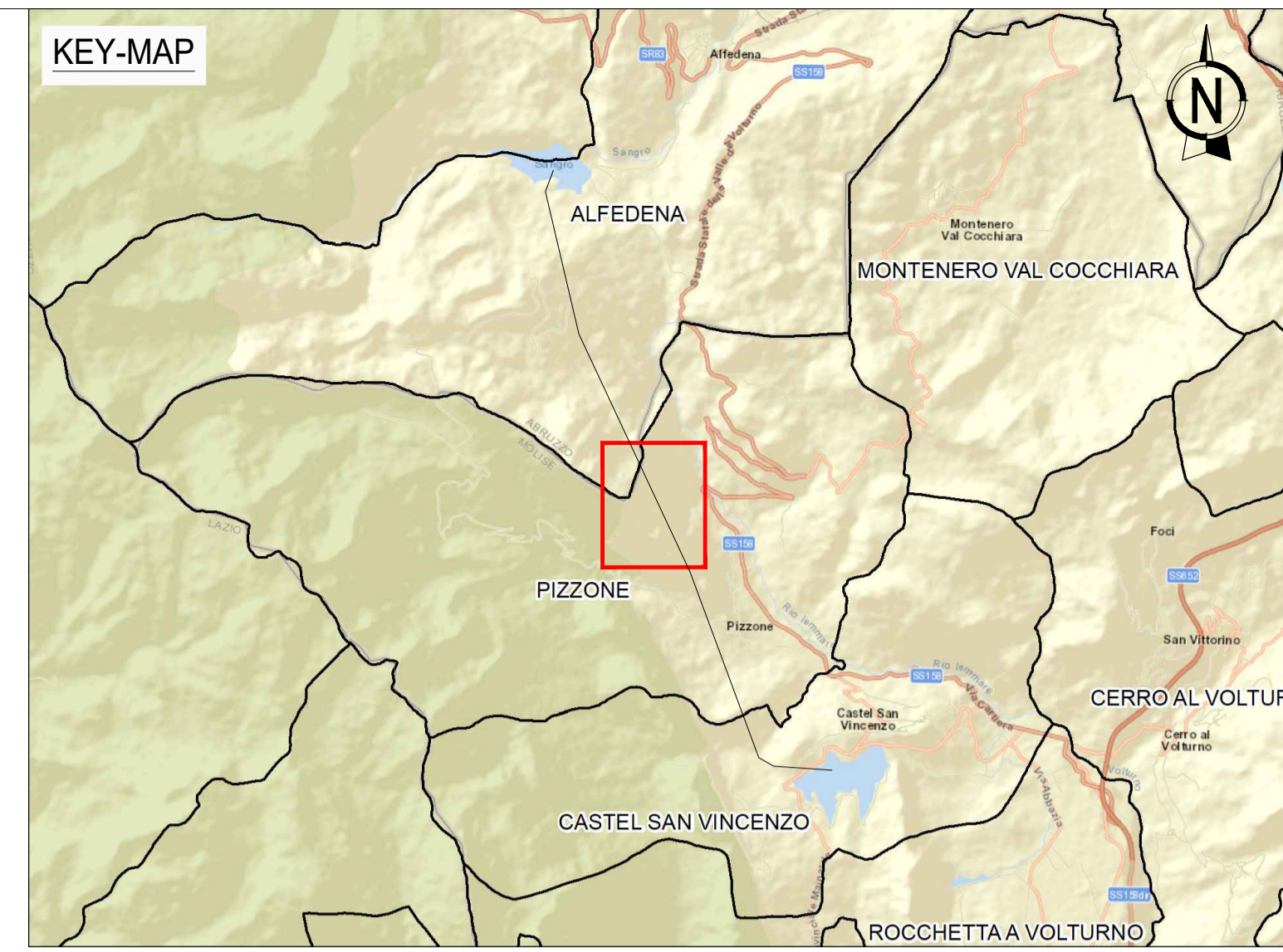
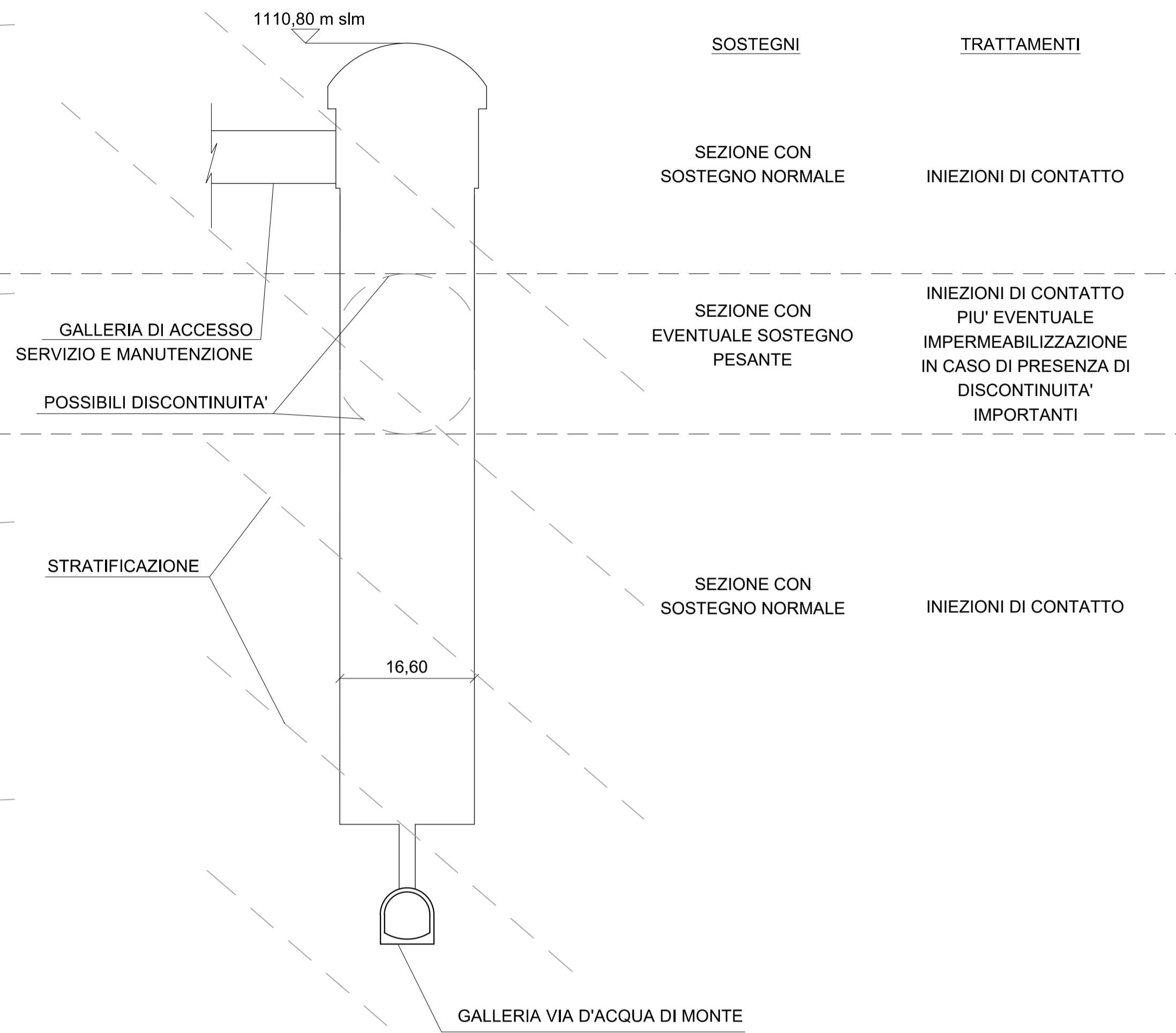


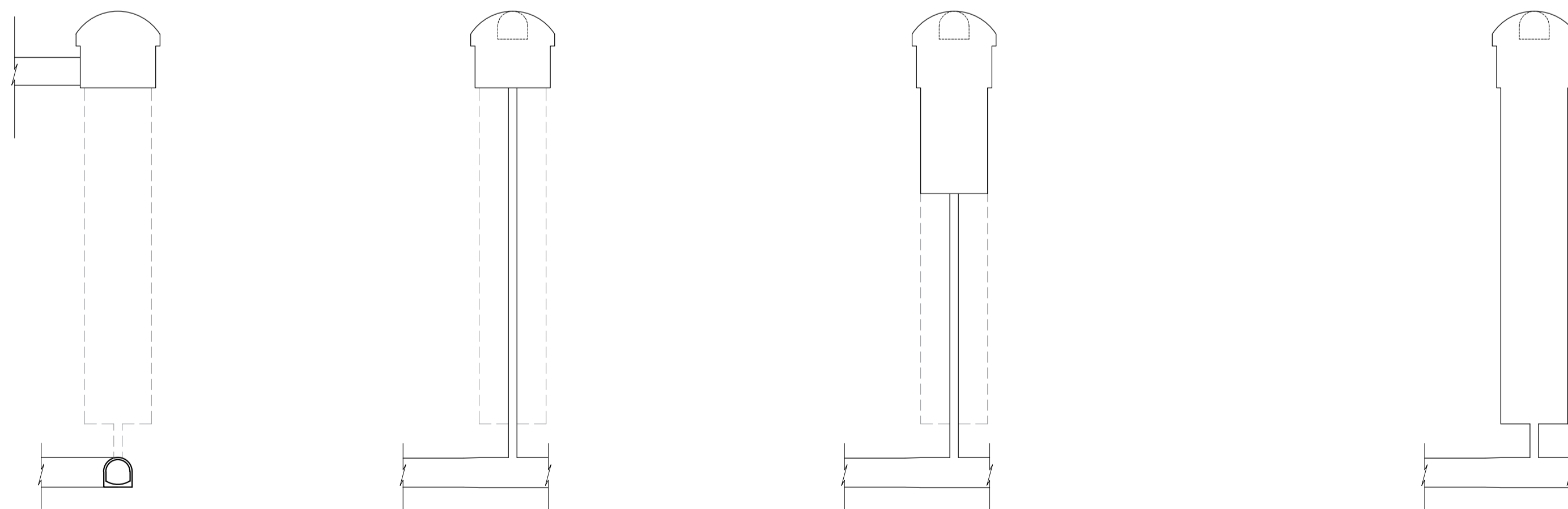
**PROFILO LONGITUDINALE (N-S)
POZZO PIEZOMETRICO DI MONTE**



**PROFILO TRASVERSALE (E-W)
POZZO PIEZOMETRICO DI MONTE**



SCHEMA FASI



FASE 1 - ACCESSO AL POZZO
CREAZIONE DELLA GALLERIA DI ACCESSO E SERVIZIO SUPERIORE E SCAVO CALOTTA POZZO
CREAZIONE DELLE GALLERIA DI ACCESSO INFERIORE E SCAVO DELLA GALLERIA PRINCIPALE FINO A SOTTO IL POZZO

FASE 2 - SCAVO FORO DI SCARICO
SCAVO POZZO D = 1,5 - 2,0 m IN CORRISPONDENZA DELLA VERTICALE DELL'ORIFIZIO CON RAISE BORER DALLA CAMERA CREATA IN CORRISPONDENZA DELL'ACCESSO SUPERIORE. MATERIALE EVACUATO DAL BASSO

FASE 3 - SCAVO POZZO
SCAVO DALL'ALTO PER AVANZAMENTI DI 2,5-3 m E INSTALLAZIONE DEI SOSTEGNI INIZIALI. IN EVENTUALI ZONE DISTURBATE POTREBBE ESSERE NECESSARIO PROCEDERE CON AVANZAMENTI PIU' CORTI E INSTALLARE I SOSTEGNI ONGI 1,5-2 m.
IL MATERIALE VIENE SCARICATO ATTRAVERSO IL POZZO INTERNO E EVACUATO DAL BASSO, PER QUESTO MOTIVO LA PEZZATURA DI SCAVO DEVE ESSERE COMPATIBILE CON LO SMALTIENTO ATTRAVERSO IL POZZO.

TRATTAMENTI DI IMPERMEABILIZZAZIONE IN QUESTA FASE IN CASO DI VENUTE D'ACQUA

FASE 4 - COMPLETAMENTO
COMPLETAMENTO DEL POZZO CON I GETTI E LE INSTALLAZIONI PREVISTE
TUTTI I TRATTAMENTI (ECCETTO EVENTUALI TAMPONAMENTI DI VENUTE D'ACQUA LOCALIZZATE IN FASE DI SCAVO) VANNO FATTI IN QUESTA FASE

| | | | | | |
|--|----------|--|---------------------|------------------------|----------------------|
| PROV. APPARTENENZA | | | | Ingegnere | |
| PROVINCIA/REGIONE | | | | Verona | |
| NUM. MATRICOLA | | | | 1542 | |
| 00 | 29-11-22 | REVISIONE | R. Pirola | G. Panni | G. Sembenelli |
| REV. | DATE | DESCRIPTION | PREPARED | CHECKED | APPROVED |
| CONTRACTOR'S LOGO | | PROJECT: IMPIANTO IDROELETTRICO DI PIZZONE II | | | |
| Stantec | | FILE NAME: GRE.EEC.D.14.IT.H.16071.00.091.00 | | | |
| CLASSIFICATION: PUBLIC | | FORMAT: A1 | SCALE: VARIE | PLOT SCALE: 1:1 | SHEET: 1 di 1 |
| UTILIZATION SCOPE: Progetto Definitivo per Autorizzazione | | TITLE: VIE D'ACQUA POZZO PIEZOMETRICO DI MONTE SCAVI E SEQUENZE | | | |
| HGT Design & Execution | | EGP CODE | | | |
| EGP VALIDATION | | | | | |
| VALIDATED BY: F. TORASSO | | | | | |
| VERIFIED BY | - | GROUP | FUNCTION | TYPE | ISSUER |
| COLLABORATORS | - | GROUP | FUNCTION | TYPE | ISSUER |
| GRE.EEC.D.14.IT.H.16071.00.091.00 | | | | | |

This document is property of Enel Green Power SpA. It is strictly forbidden to reproduce this document, in whole or in part, and to provide to others any related information without the previous written consent by Enel Green Power SpA.