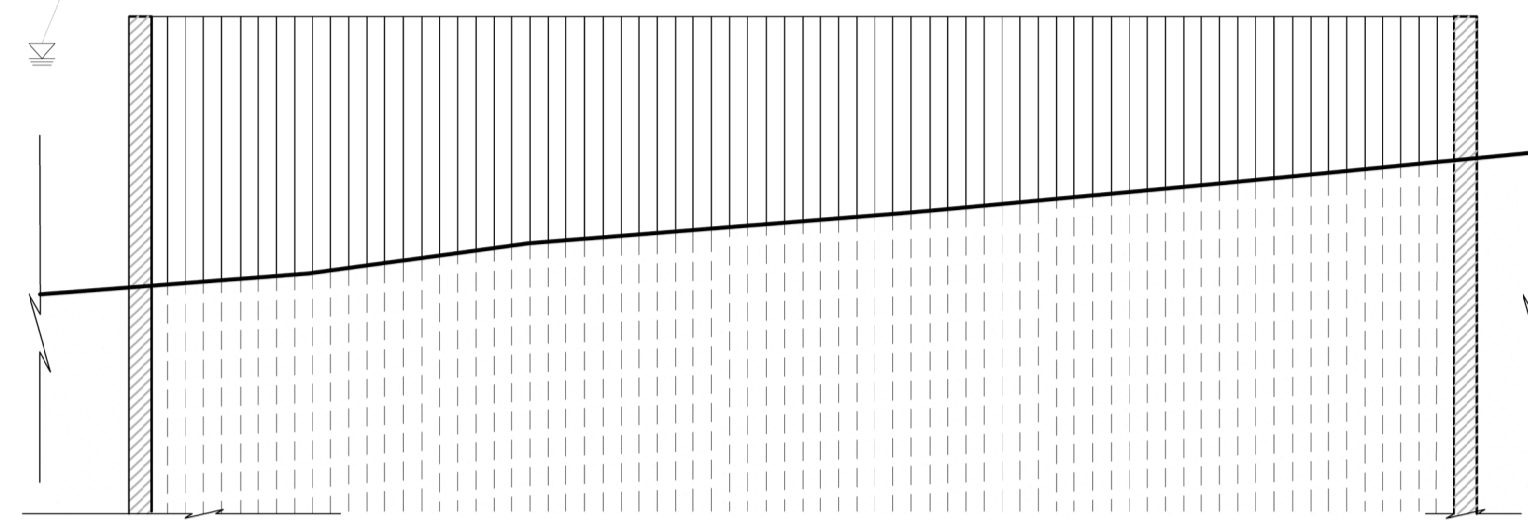
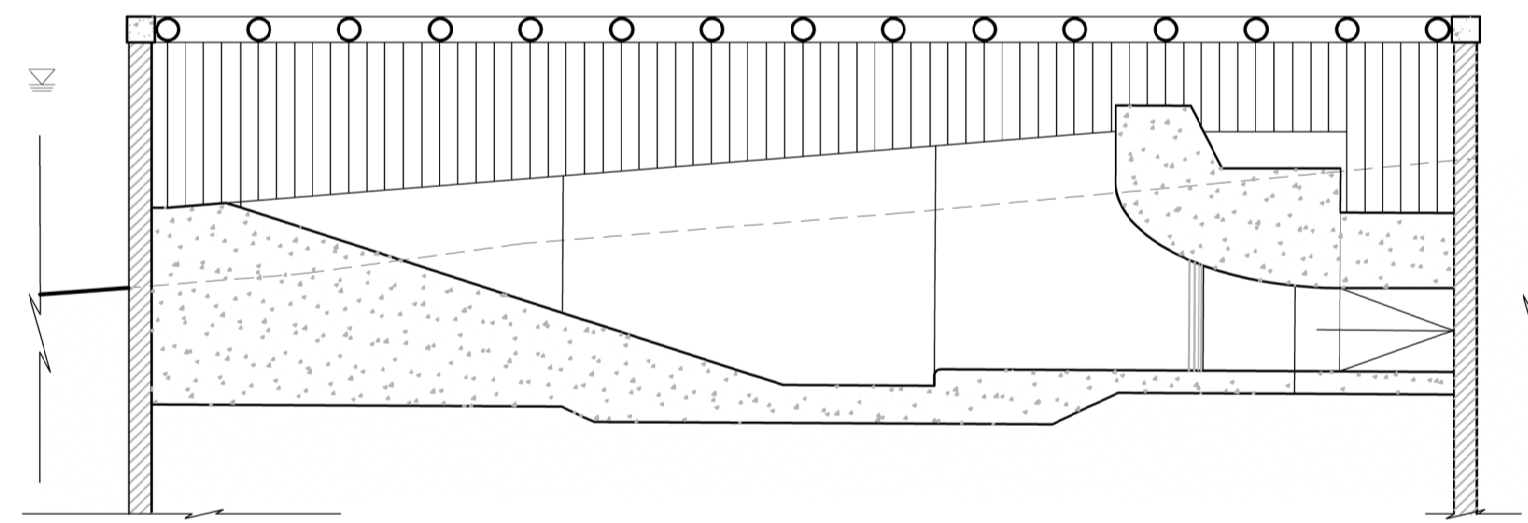
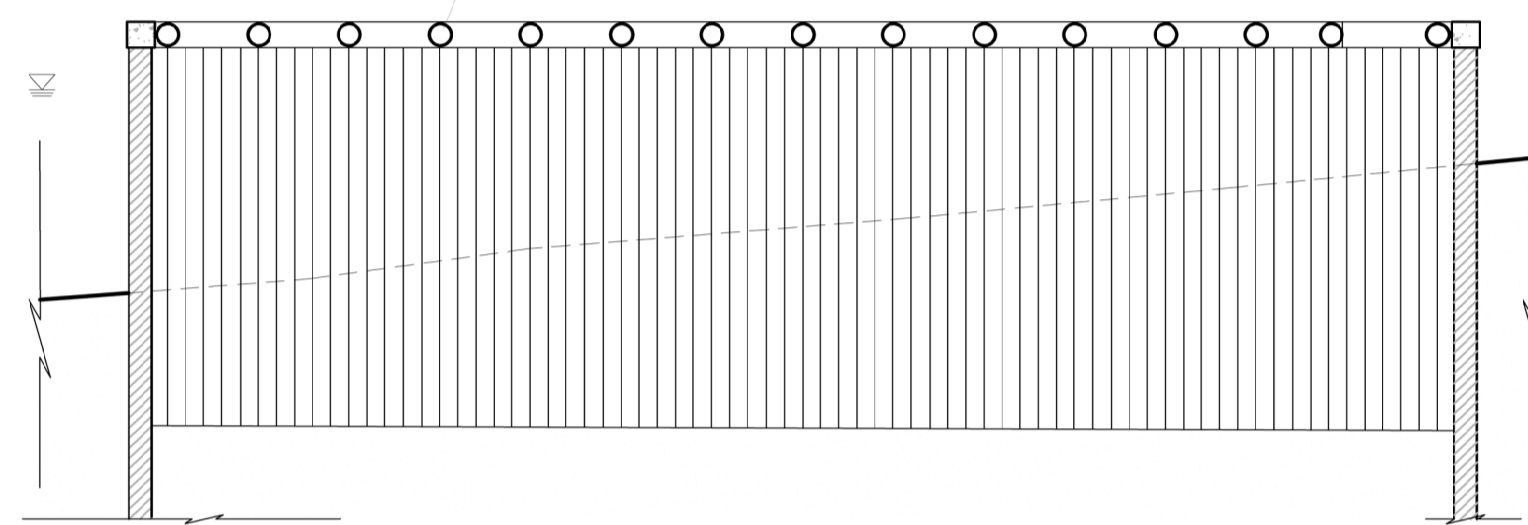


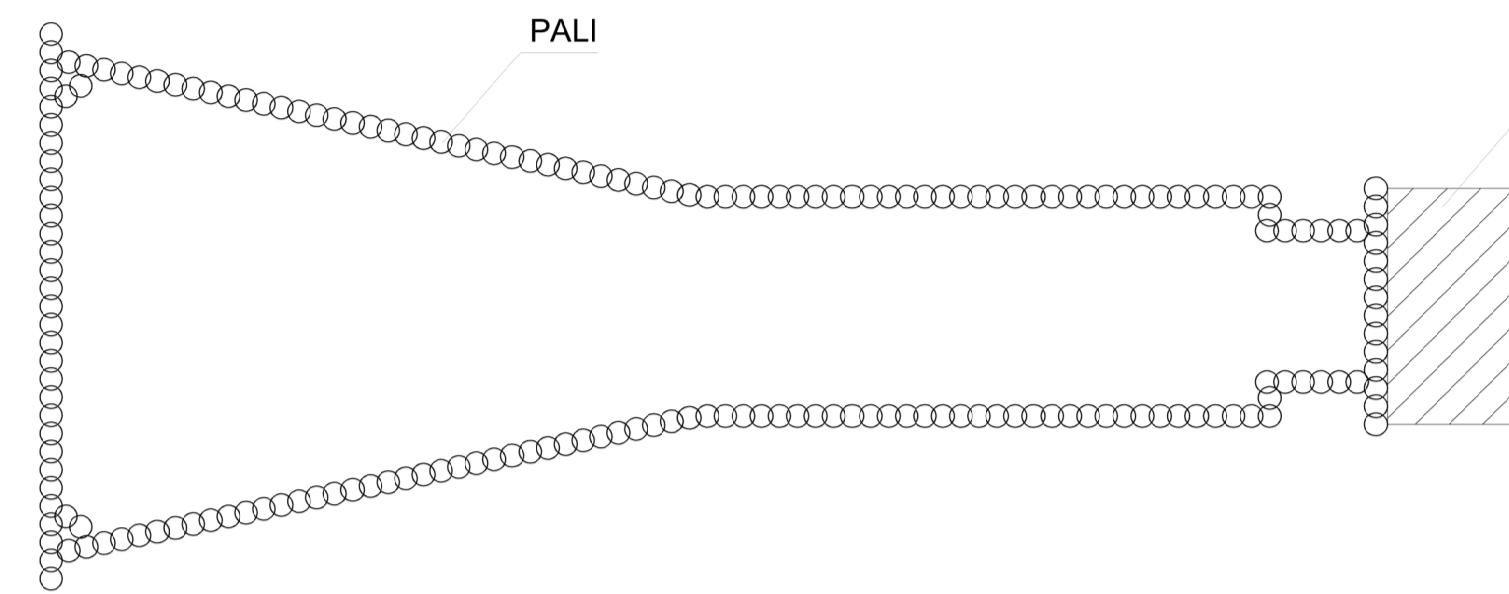
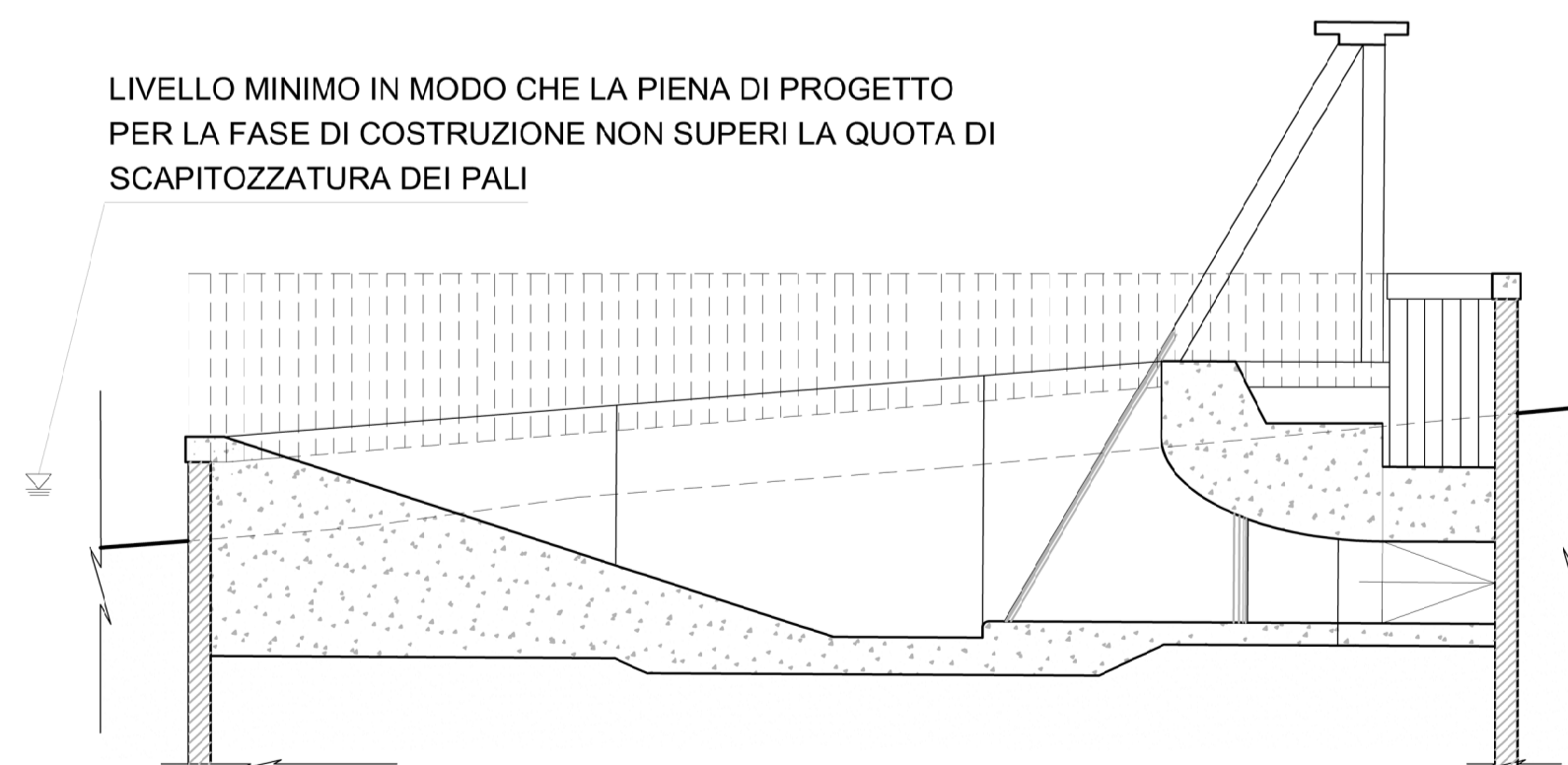
FINO A MAX LIVELLO CONSENTITO =
EVENTUALE LIVELLO OPERATIVO CON
FRANCO + PIENA DI PROGETTO



PUNTELLI TUBOLARI IN ACCIAIO INDICATIVAMENTE D300
DA DIMENSIONARE E EVENTUALMENTE INTEGRARE IN
FUNZIONE DELLE QUOTE DI ESERCIZIO DEL LAGO

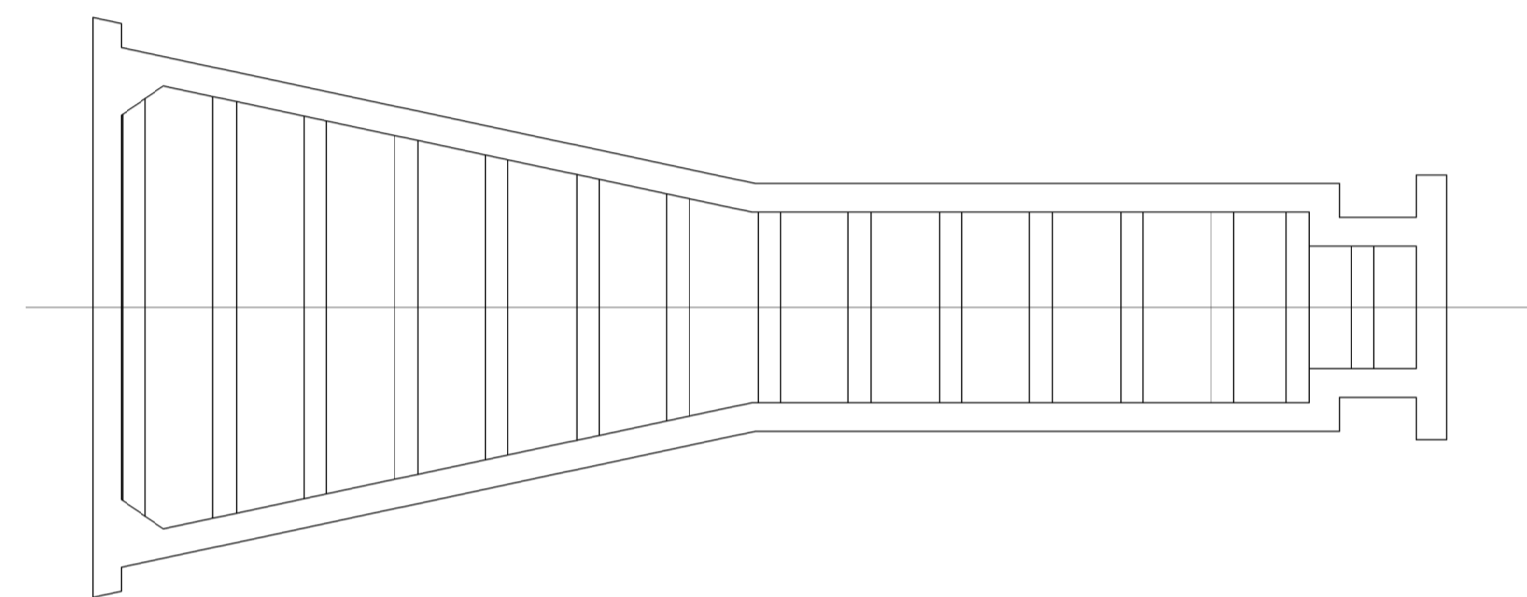


LIVELLO MINIMO IN MODO CHE LA PIENA DI PROGETTO
PER LA FASE DI COSTRUZIONE NON SUPERI LA QUOTA DI
SCAPITIZZATURA DEI PALI

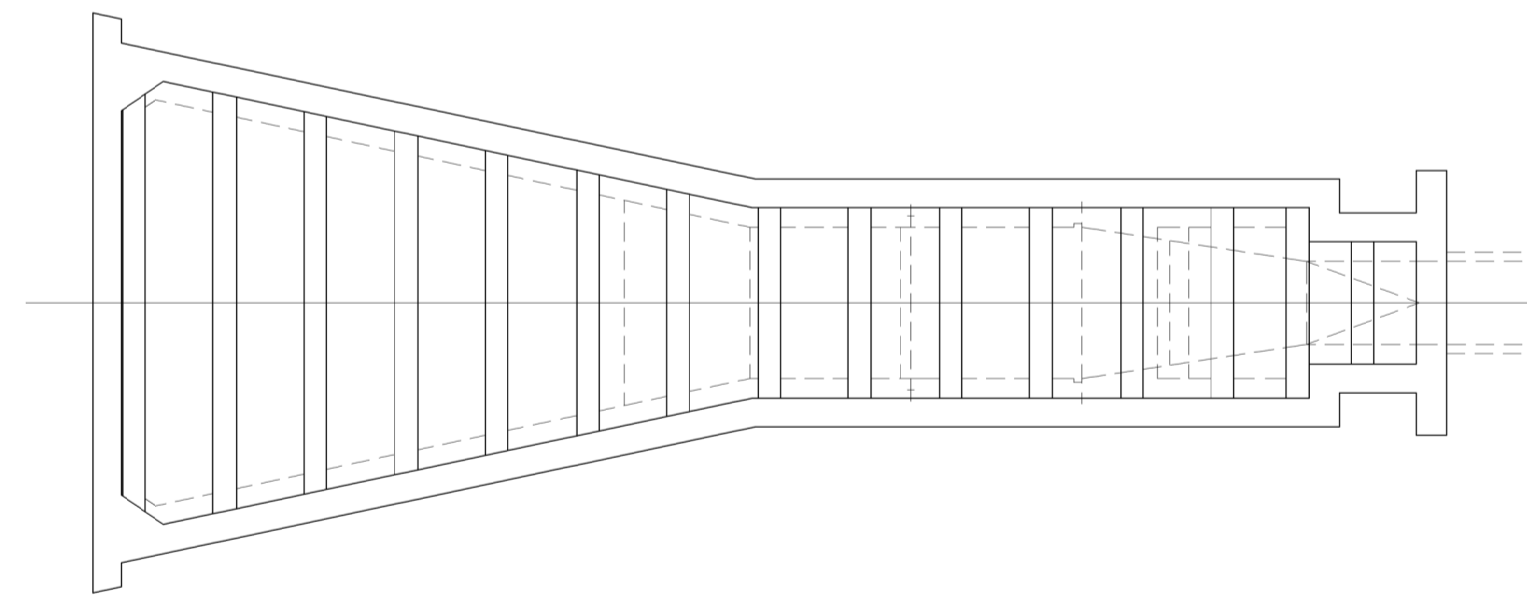


CONSOLIDAMENTI PRE
SCAVO TUNNEL

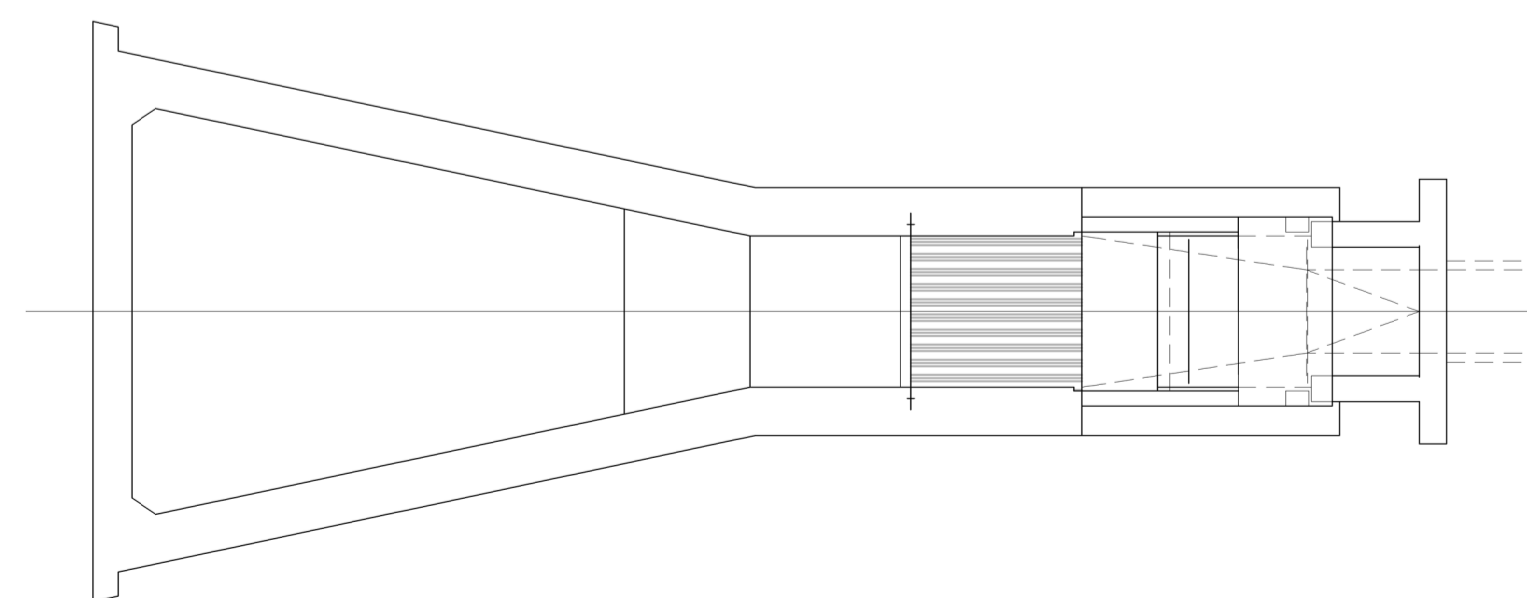
FASE 1 - ESECUZIONE PALI +
CONSOLIDAMENTI PER SCAVO TUNNEL



FASE 2 - SCAVO



FASE 3 - GETTI



FASE 4 - SCAPITIZZATURA
PALI E SOLIDARIZZAZIONE
PALI-GETTI MEDIANTE
CORDOLO SFIORANTE

ORDINE APPARTENENZA				Ingegnere	
PROVINCIA/REGIONE				Verona	
NUM. MATRICOLA				1542	
00	29-11-22	REVISIONE	R. Pirola	G. Panni	G. Sembenelli
REV	DATE	DESCRIPTION	PREPARED	CHECKED	APPROVED
CONTRACTOR'S LOGO		PROJECT: IMPIANTO IDROELETTRICO DI PIZZONE II			
Stantec		FILE NAME: GRE.EEC.D.14.IT.H.16071.00.098.00			
CLASSIFICATION: PUBLIC		FORMAT: A1	SCALE: 1:500	PLOT SCALE: 1:1	SHEET: di / of
UTILIZATION SCOPE: Progetto Definitivo per Autorizzazione		TITLE: VIE D'ACQUA OPERE DI PRESA DI MONTE - SCAVI E SEQUENZE DI SCAVO			
HGT Design & Execution EGP VALIDATION		EGP CODE			
VALIDATED BY: F. TORASSO					
VERIFIED BY	-	GROUP	FUNCTION	TYPE	ISSUER
COLLABORATORS	-	GRE	EEC	D14	ITH160710009800