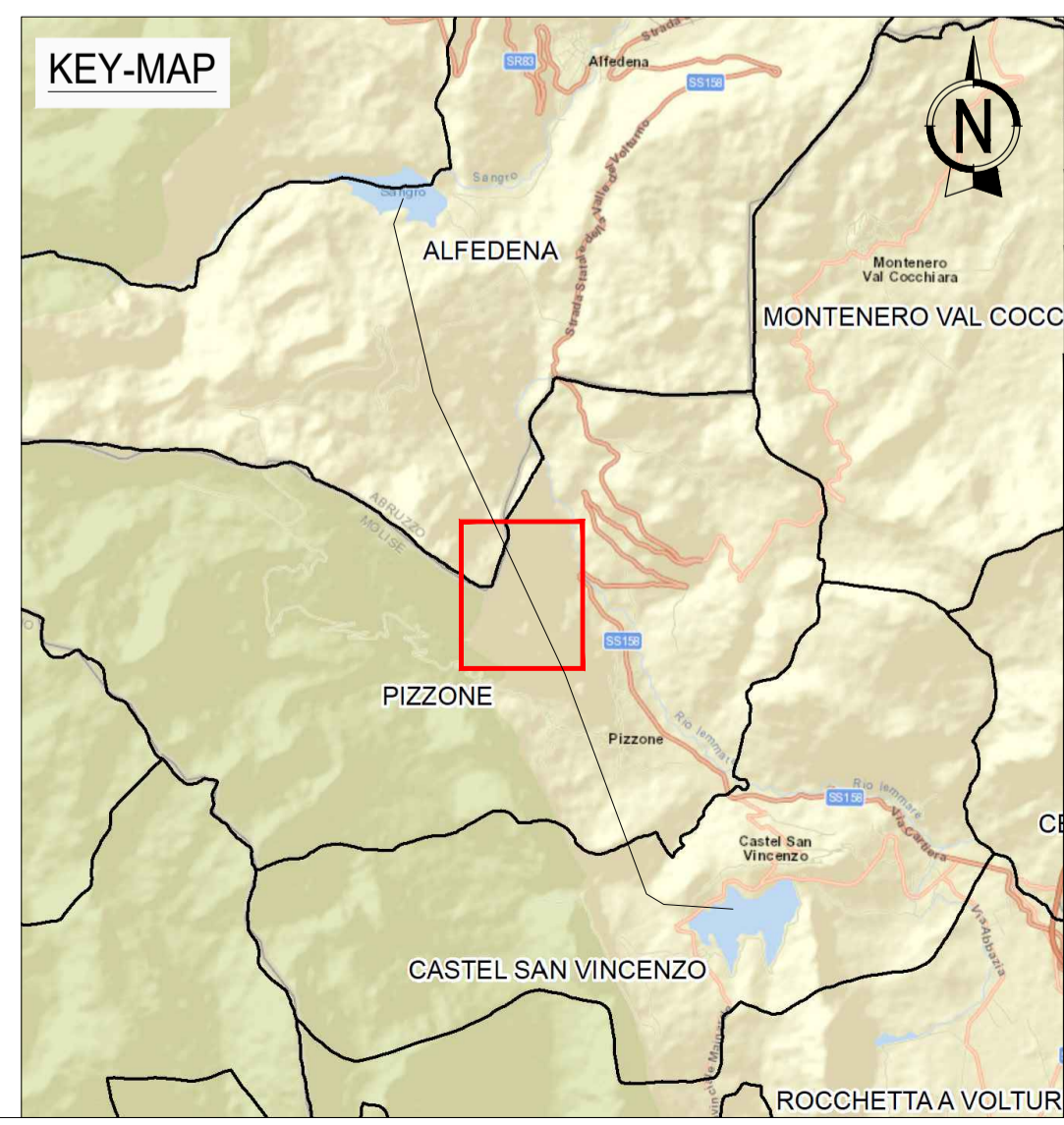
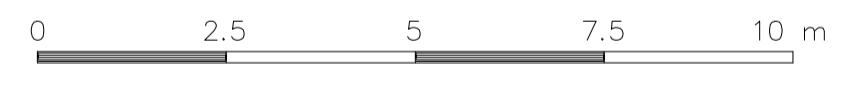


NOTE:
 1 - PRESUNTA POSIZIONE DI UNA DISCONTINUITA STIMATA A PARTIRE DA UN PIANO DI FRATTURA VISIBILE SULLE SUPERFICIE ESTERNA E PROIETTATO FINO A QUESTA PROFONDITA. LA POSIZIONE EFFETTIVA ANDRA RILEVATA E SE CONFERMATA SI POTREBBE SPOSTARE LEGGERMENTE VERSO VALLE LA CAMERA TRAFIO IN MODO DA EVITARE L'INTERFERENZA NELLO SCAVO DI GRANDI DIMENSIONI.
 LA POTENZIALE INTERFERENZA DI DISCONTINUITA' PARALLELA A QUESTA SOPRA DESCRITTA CON LO SCAVO ANDRA VERIFICATA ACCURATAMENTE IN MODO DA ADOTTARE GLI ACCORGIMENTI NECESSARI.



PROV. APPARTENENZA				Ingegnere	
PROVINCIA/REGIONE				Verona	
NUM. MATRICOLA				1542	
00	29-11-22	REVISIONE	R. Pirola	G. Panni	G. Sembenelli
REV.	DATE	DESCRIPTION	PREPARED	CHECKED	APPROVED
CONTRACTOR'S LOGO		PROJECT: IMPIANTO IDROELETTRICO DI PIZZONE II			
		FILE NAME: GRE.EEC.D.14.IT.H.16071.00.119.00			
CLASSIFICATION: PUBLIC		FORMAT: A1	SCALE: 1:100	PLOT SCALE: 1:1	SHEET: 1 di 1
UTILIZATION SCOPE: Progetto Definitivo per Autorizzazione		TITLE: CENTRALE IN CAVERNA CENTRALE - SCAVI IN SOTTERRANEO GEOMETRIA DEL CAVO SEZIONE TRASVERSALE TIPO			
VALIDATED BY: F. TORASSO		EGP CODE			
VERIFIED BY	-	GROUP	FUNCTION	TYPE	ISSUER
COLLABORATORS	-	GROUP	FUNCTION	TYPE	ISSUER
		GRE	EEC	D14	ITH160710011900

This document is property of Enel Green Power SpA. It is strictly forbidden to reproduce this document, in whole or in part, and to provide to others any related information without the previous written consent by Enel Green Power SpA.