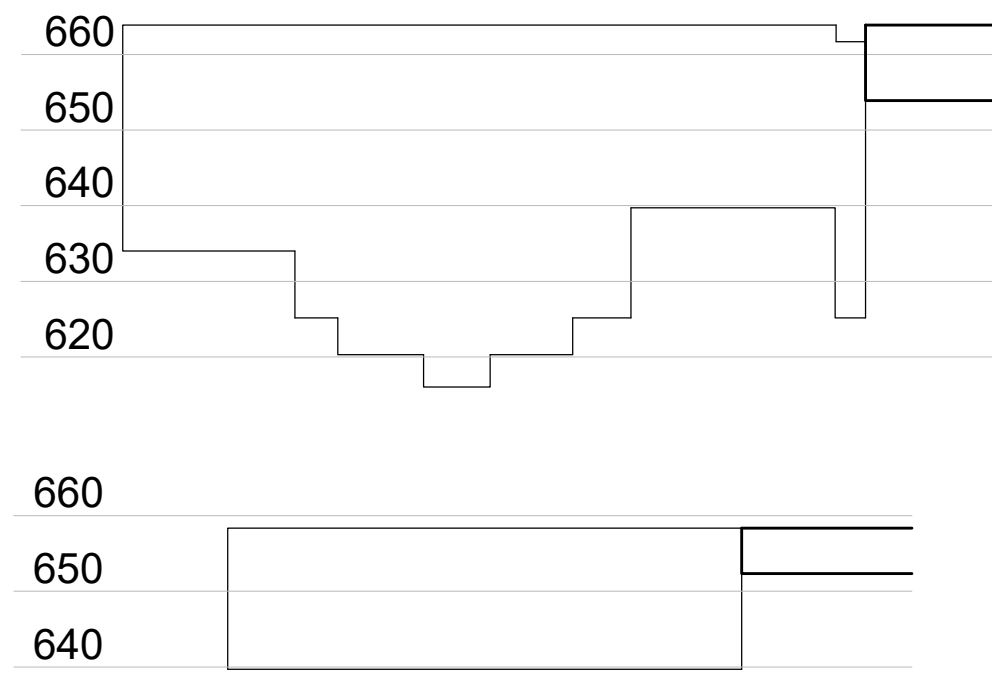
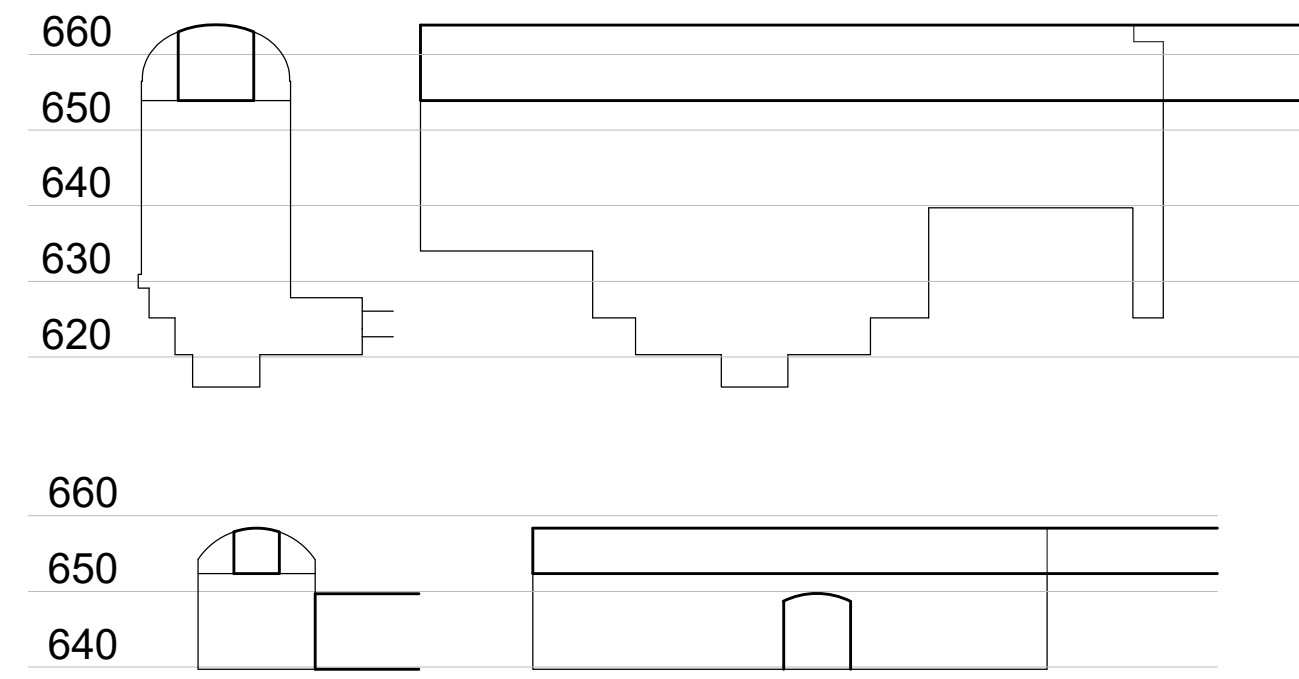


FASE 1



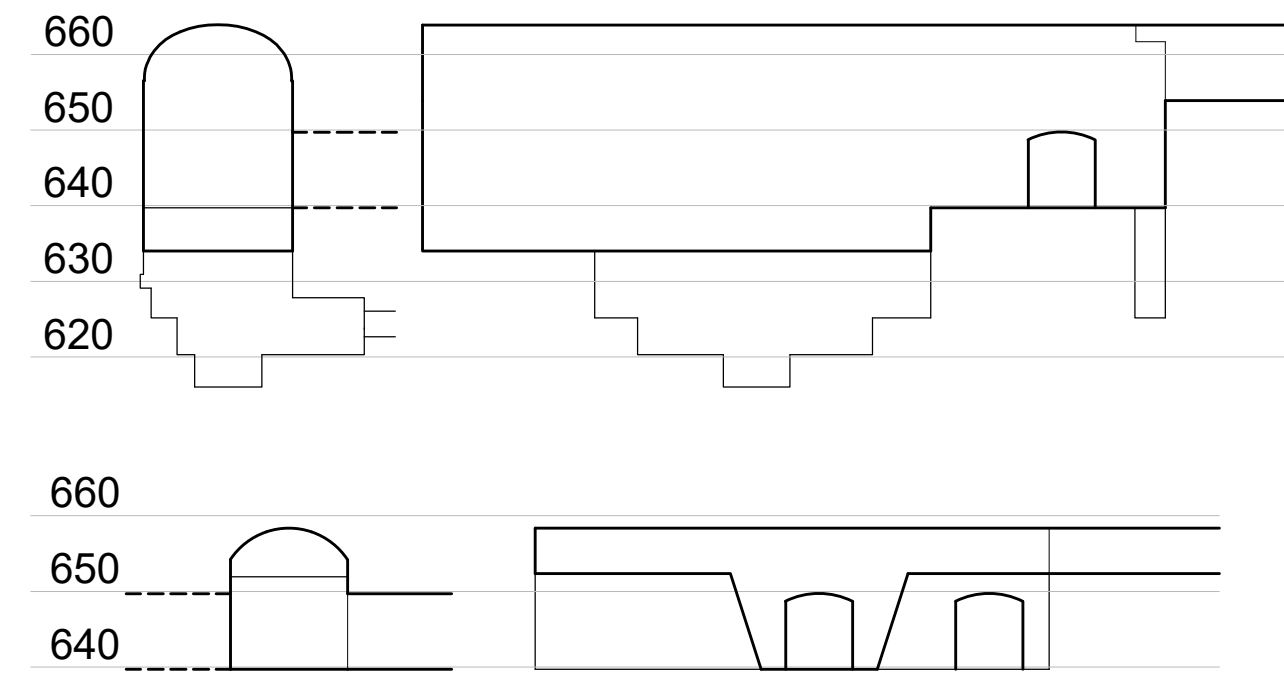
FASE 1 - ACCESSO ALLA ZONA CENTRALE
 COMPLETAMENTO DELLA GALLERIA DI ACCESSO FINO A TESTA CAMERA PRINCIPALE
 COMPLETAMENTO DELLA GALLERIA DI ACCESSO FINO A TESTA CAMERA TRAFO
 AVANZAMENTO DELLA GALLERIA DI ACCESSO PRINCIPALE A VALLE DEL DISTACCO DEL RAMO DI ACCESSO ALLA CAMERA PRINCIPALE

FASE 2



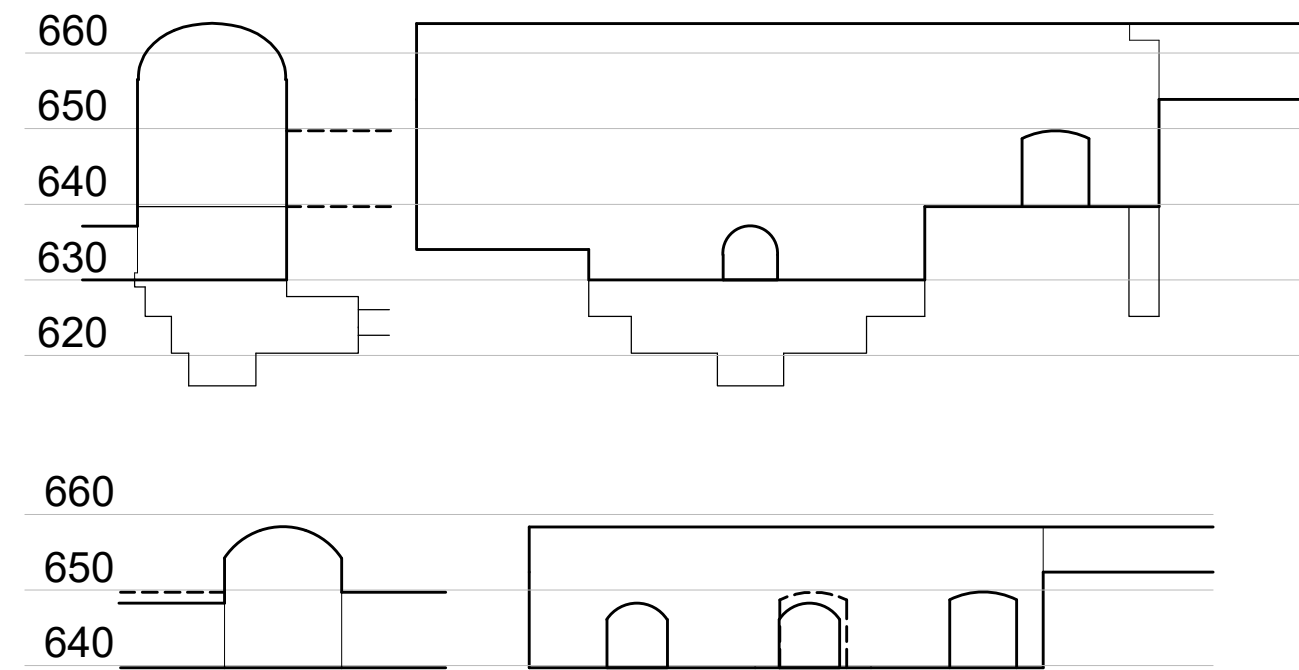
FASE 2 - SCAVO PARTE ALTA CAMERE
 SCAVO CAMERA PRINCIPALE FINO A QUOTA FONDO GALLERIA DI ACCESSO. SCAVO EVENTUALMENTE CON IN 2 SOTTOFASI: SCAVO A SEZIONE COME TUNNEL ACCESSO IN CENTRO E SUCCESSIVAMENTE ALLARGO DEI DUE STROZZI LATERALI FINO ALLA SEZIONE FINALE.
 SCAVO CAMERA TRAFO FINO A QUOTA FONDO GALLERIA DI ACCESSO. SCAVO EVENTUALMENTE CON IN 2 SOTTOFASI: SCAVO A SEZIONE COME TUNNEL ACCESSO IN CENTRO E SUCCESSIVAMENTE ALLARGO DEI DUE STROZZI LATERALI FINO ALLA SEZIONE FINALE.
 PROSECUZIONE DELLA GALLERIA DI ACCESSO PRINCIPALE FINO ALLA CAMERA TRAFO

FASE 3



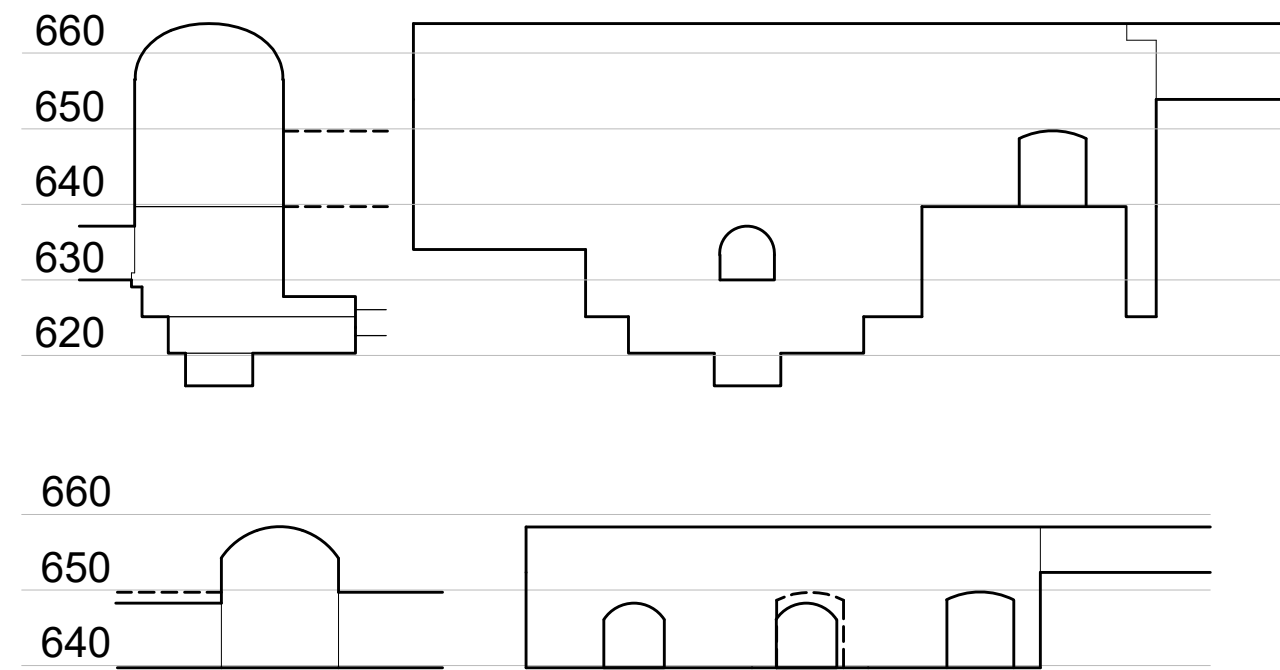
FASE 3 - COPLETAMENTO SCAVO CAMERE DINO ALLA QUOTA DI ACCESSO INFERIORE
 SCAVO DELLO STROZZO CAMERA TRAFO IN CORRISPONDENZA DELLA GALLERIA DI ACCESSO PRINCIPALE
 PROSECUZIONE DELLA GALLERIA DI ACCESSO NEL RAMO TRA CAMERA TRAFO E CAMERA PRINCIPALE. TALE GALLERIA POTRA ESSERE ESTESA DI POCO ALL'INTERNO DELLA CAMERA PRINCIPALE, IN MODO DA POTERCREARE UN POZZO D 1.5-2 M NELLO STROZZO DELLA CAMERA PRINCIPALE CHE CONSENTA UNA PIU FACILE RIMOZIONE DEL MATERIALE(ATTRAVERSO LA GALLERIA BASSA ANZICHE' DALL'ALTO)
 CONTEMPORANEO AVANZAMENTO DELLO STROZZO CAMERA TRAFO.
 CONTEMPORANEO AVANZAMENTO DELLO SCAVO DELLA CAMERA PRINCIPALE FINO AL LIVELLO DI ACCESSO INFERIORE, CON RIMOZIONE DEL MATERIALE INIZIALMENTE SOLO DALL'ALTO E SUCCESSIVAMENTE ANCHE DAL BASSO.

FASE 4



FASE 4 - COLLEGAMENTO A VIA D'ACQUA DI MONTE
 SCAVO DELLE RIMANENTI GALLERIE DI COLLEGAMENTO TRA LE DUE CAMERE
 SCAVO FINO A QUOTA INTRADOSSO SCAVO DELLA CONDOTTA FORZATA
 SCAVO DELLA GALLERIA DI COLLEGAMENTO TRA POZZO CONDOTTA FORZATA E CENTRALE
 SCAVO/COMPLETAMENTO SCAVO POZZO CONDOTTA FORZATA
 SCAVO DELLA GALLERIA DI EMERGENZA

FASE 5



FASE 5- COMPLETAMENTO CENTRALE E COLLEGAMENTO A VIA D'ACQUA DI VALLE
 COMPLETAMENTO DELLO SCAVO DELLA PARTE BASSA DELLA CAMERA PRINCIPALE, CON RIMOZIONE DEL MATERIALE DALL'ALTO
 SCAVO DELLA GALLERIA DI COLLEGAMENTO TRA CENTRALE E POZZO PIEZOMETRICO DI VALLE

PROV. APPARTENENZA				Ingegnere							
PROVINCIA/REGIONE				Verona							
NUM. MATRICOLA				1542							
00	29-11-22	REVISIONE	R. Pirola	G. Panni	G. Sembenelli						
REV.	DATE	DESCRIPTION	PREPARED	CHECKED	APPROVED						
CONTRACTOR'S LOGO		PROJECT: IMPIANTO IDROELETTRICO DI PIZZONE II									
Stantec		FILE NAME: GRE.EEC.D.14.IT.H.16071.00.123.00									
enel Green Power HGT Design & Execution EGP VALIDATION	CLASSIFICATION:	PUBLIC	FORMAT:	A1	SCALE:	1:1000	PLOT SCALE:	1:1	SHEET:	1 di 1	
	UTILIZATION SCOPE:	Progetto Definitivo per Autorizzazione		CENTRALE - SCAVI IN SOTTERANEO - CAMERA PRINCIPALE. SOSTEGNI PRIMARI TIPICI E TRATTAMENTI							
VALIDATED BY:	F. TORASSO										
VERIFIED BY:	-										
COLLABORATORS:	-										
		EGP CODE									
		GROUP	FUNCTION	TYPE	ISSUER	COUNTRY	TEC.	PLANT	SYSTEM	PROGRESSIVE	REVISION
		GRE	EEC	D	14	I	T	H	16	071	0012300
<small>This document is property of Enel Green Power SpA. It is strictly forbidden to reproduce this document, in whole or in part, and to provide to others any related information without the previous written consent by Enel Green Power SpA.</small>											