

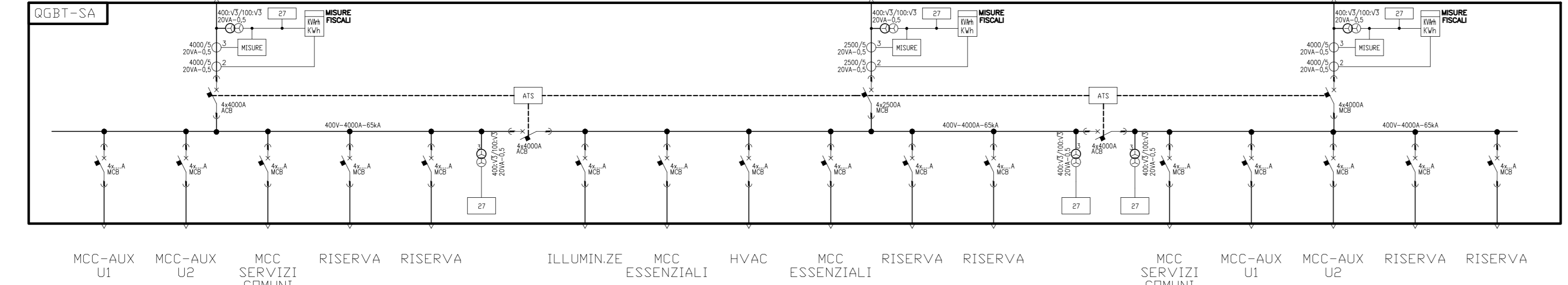
LEGENDA

- SEZIONATORE AT DI LINEA E TERRA
- INTERRUTTORE AT
- CONDENSATORE
- SCARICATORE
- TRASFORMATORE DI TENSIONE
- TRASFORMATORE DI CORRENTE
- TRASFORMATORE DI POTENZA (COMMUTATORE SOTTO CARICO MOTORIZZATO)
- TRASFORMATORE MT/BT
- GENERATORE SINCRONO
- GENERATORE ASINCRONO DFIG
- FUSEIBILE
- INTERRUTTORE MT ESTRAIBILE CON COMANDO MOTORIZZATO
- INDICATORE CAPACITIVO PRESENZA TENSIONE
- SEZIONATORE DI MESSA A TERRA
- INTERRUTTORE AUTOMATICO
- CONTATTORE DI MANOVRA
- SEZIONATORE ROTATIVO CON MESSA A TERRA
- SEZIONATORE ROTATIVO SOTTOCARICO CON MESSA A TERRA
- LAMPADA DI SEGNALAZIONE
- BLOCCO A CHIAVE, CHIAVE LIBERA IN APERTO
- BLOCCO A CHIAVE, CHIAVE LIBERA IN CHIUSO
- CONTATORE DI ENERGIA ATTIVA/REATTIVA ENTRANTE-USCENTE PER MISURE FISCALI
- DISPOSITIVO COMMUTAZIONE AUTOMATICA
- RELE' MINIMA TENSIONE
- RELE' GUASTO A TERRA
- IMMAGINE TERMICA
- RELE' TERMICO
- VALVOLA DI SCOPPIO
- BUCHHOLZ
- MINIMO LIVELLO OLIO
- BUCHHOLZ VARIATORE SOTTOCARICO
- MINIMO LIVELLO OLIO VARIATORE SOTTOCARICO

NOTE

- INTERRUTTORE INVERSIONE DI FASE
- TUTTI I SISTEMI AUSILIARI SONO INDICATI E VERRANNO INDICATI/CONFERMATI DURANTE LA FASE ESECUTIVA (TU-01/02 - TE-03 - TAS - ecc.)
- IL CONTRIBUTO ALLA CORRENTE DI CORTO CIRCUITO LATO AT DI OGNI GENERATORE E': 3,6 kA

DESCRIZIONE	VALORE
POTENZA PRODOTTA LORDA	300 MW
POTENZA RELATIVA ALLA ALIMENTAZIONE SERVIZI AUSILIARI	3 MW
POTENZA IN IMMISSIONE (NETTA)	297 MW
POTENZA RICHESTA AI FINI DELLA CONNESSIONE	300 MW
POTENZA ASSORBITA IN FASE DI POMPAGGIO	300 MW



DESCRIZIONE	Ingegnere	Ingegnere			
PROVINCIA/REGIONE	Novara	Verona			
NUM. MATRICOLA	2135	1542			
REVISIONE	D. Stangafino	G. Panni			
	G. Sembenelli				
REV.	DATE	DESCRIPTION	PREPARED	CHECKED	APPROVED
IMPIANTO IDROELETTRICO DI PIZZONE II					
CLASSIFICATION:	PUBLIC	FORMAT:	A0	SCALE:	-
UTILIZATION SCOPE:	Progetto Definitivo per Autorizzazione	TITLE:	IMPIANTI ELETTRICI SCHEMA UNIFILARE GENERALE		
VALIDATED BY:	F. TORASSO	EGP CODE:			
VERIFIED BY:		GROUP:	FUNCTION:	TYPE:	SCALE:
CAD/PRODOTTORE:	GREEC	D14	I14	H16	O71001770