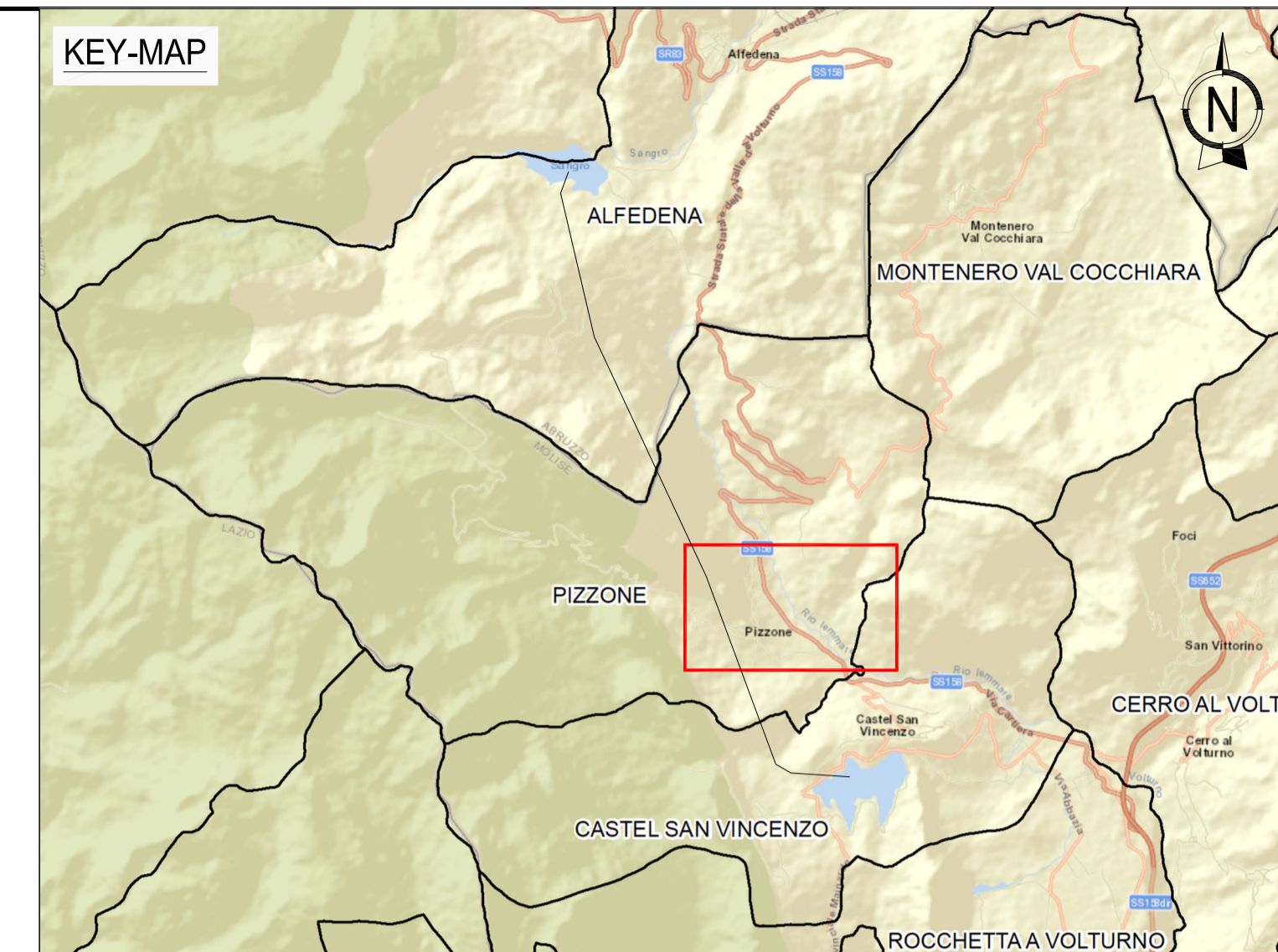
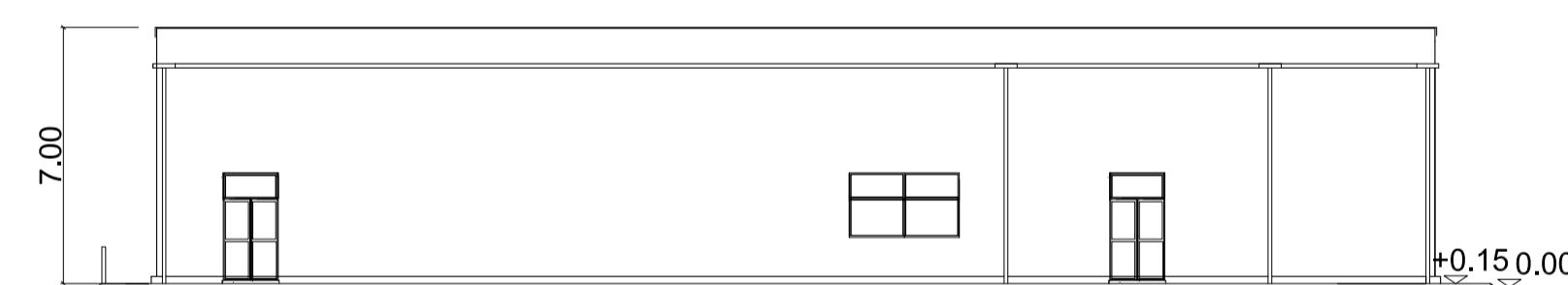
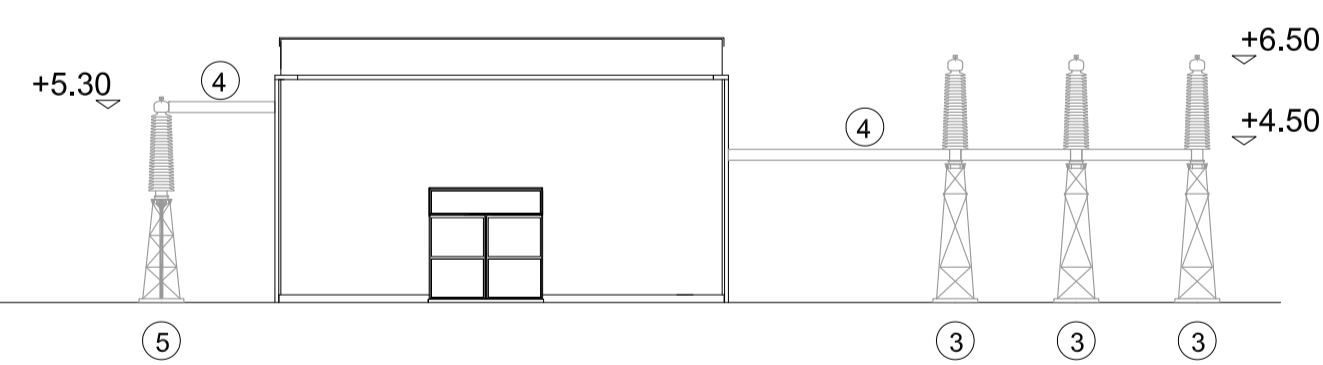


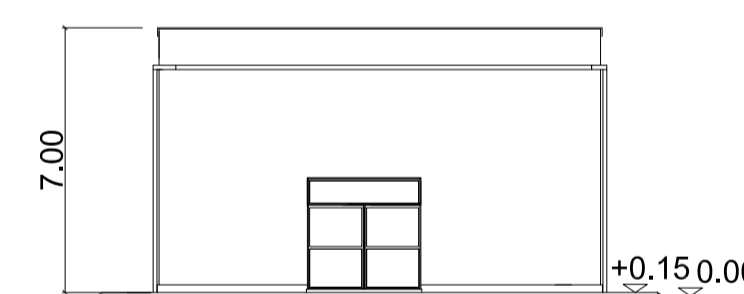
- ① SCARICATORE AT
- ② TRASFORMATORE DI TENSIONE
- ③ TERMINALI SF6/ARIA
- ④ CONDOTTO SF6
- ⑤ TERMINALI SF6/CAVO AT
- ⑥ IMPIANTO 245KV BLINDATO (GIS)
- ⑦ PILONE IN CARPENTERIA METALLICA TRALICCIATA PORTALE DI AMARRO
- ⑧ TRAVE IN CARPENTERIA METALLICA TRALICCIATA PORTALE DI AMARRO



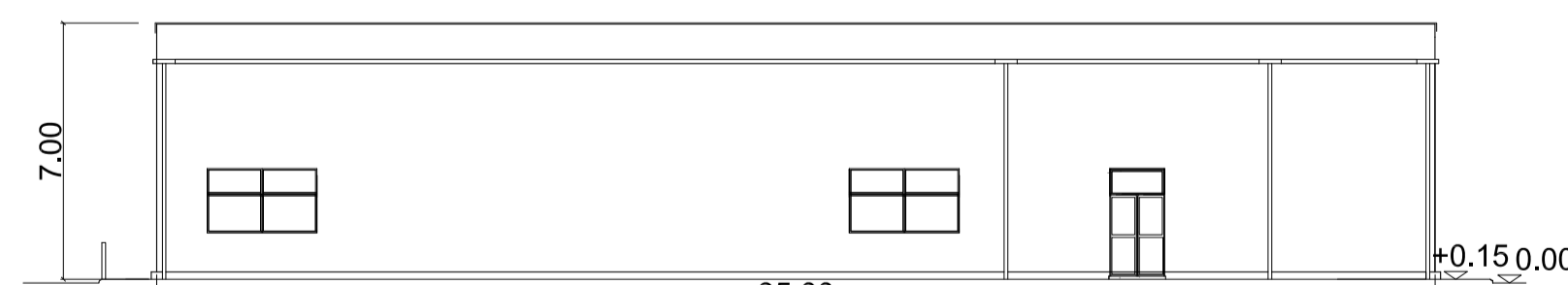
SEZIONE F-F



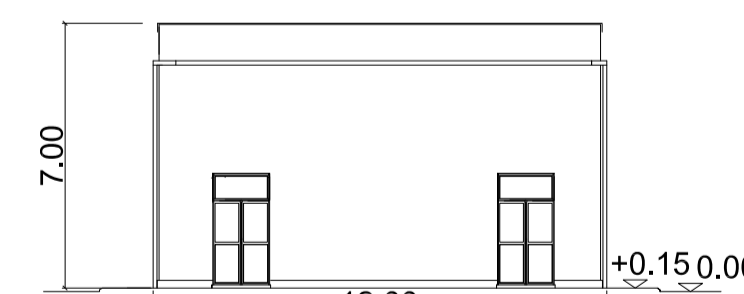
PROSPETTO A



PROSPETTO C



PROSPETTO B



PROSPETTO D



PROF. APPARTENENZA	Ingegnere	Ingegnere
PROVINCIA/REGIONE	Novara	Verona
NUM. MATRICOLA	2135	1542
00	29-11-22	REVISIONE
REV.	DATE	DESCRIPTION
		PREPARED
		CHECKED
		APPROVED

		IMPIANTO IDROELETTRICO DI PIZZONE II			
		FILE NAME: GRE.EEC.D.14.IT.H.16071.00.189.00			
CLASSIFICATION:	PUBLIC	FORMAT:	A1	SCALE:	1:200
UTILIZATION SCOPE:	Progetto Definitivo per Autorizzazione	PLOT SCALE:	1:1	SHEET:	1 of 1
VALIDATED BY: F. TORASSO		TITLE: EDIFICI DI SERVIZIO ELETTRICO EDIFICIO SOTTOSTAZIONE - PIANTA, PROSPETTI E SEZIONE			
VERIFIED BY: -		EGP CODE			
COLLABORATORS: -		GROUP:	FUNCTION:	TYPE:	ISSUER:
		COUNTRY:	TEC.	PLANT:	SYSTEM:
		PROGRESSIVE:	REVISION:		
		GREEC D14ITH160710018900			