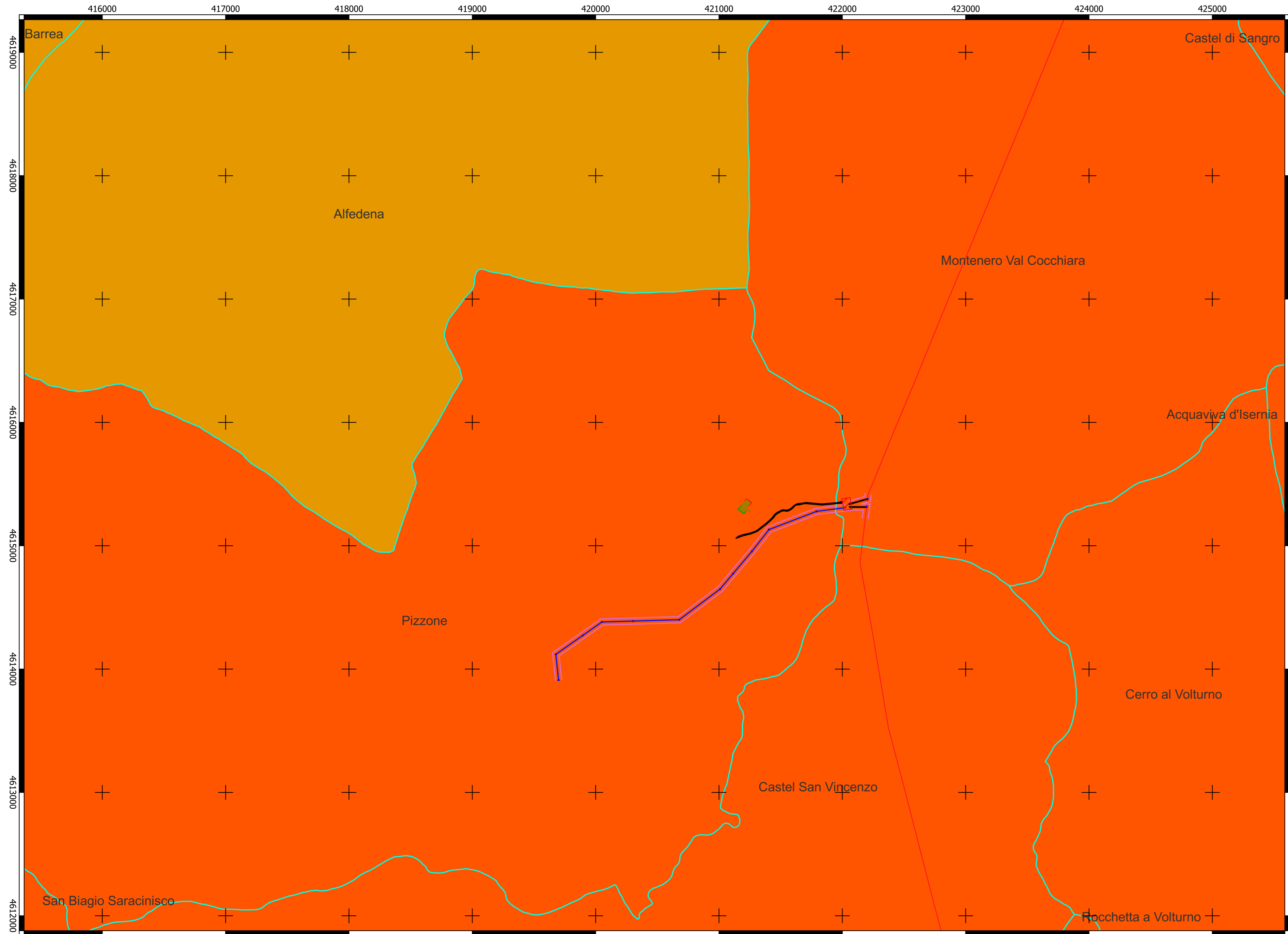
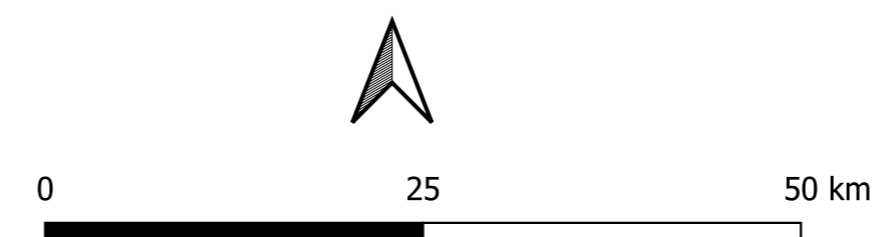


PERICOLOSITA' SISMICA DI RIFERIMENTO A PASSO 0,02 GRADI

- 0,000 <= Ag
- 0,025 < Ag
- 0,050 < Ag
- 0,075 < Ag
- 0,100 < Ag
- 0,125 < Ag
- 0,150 < Ag
- 0,175 < Ag
- 0,200 < Ag
- 0,225 < Ag
- 0,250 < Ag
- 0,275 < Ag

**Layout**

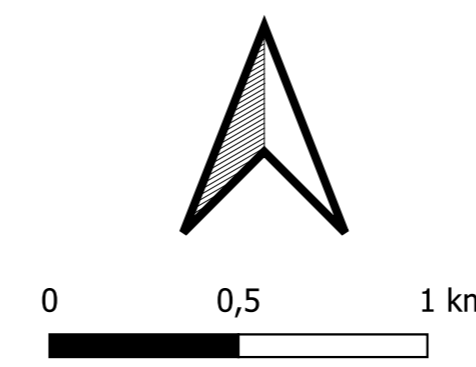
- ▨ Futura Stazione RTN a 220 kV da inserire in entra - esce alla linea esistente a 220 kV "Capriati - Popoli"
  - Strada in progetto di accesso alla futura stazione RTN
  - Sostegni 220 kV doppia tema in progetto
  - Elettrodotto 220 kV in progetto
  - Tratto elettrodotto esistente a 220 kV "Capriati - Popoli" da demolire
  - DPA (25 m par lato dall'asse della linea elettrica a 220 kV)
  - Raccordi aerei 220 kV in progetto
- Viabilità d'accesso SE RTN
- Riporto
  - Scavo
- Area Cantiere
- Scavo
  - Riporto
  - Area Cantiere
  - Tratto elettrodotto esistente a 220 kV "Capriati - Popoli"



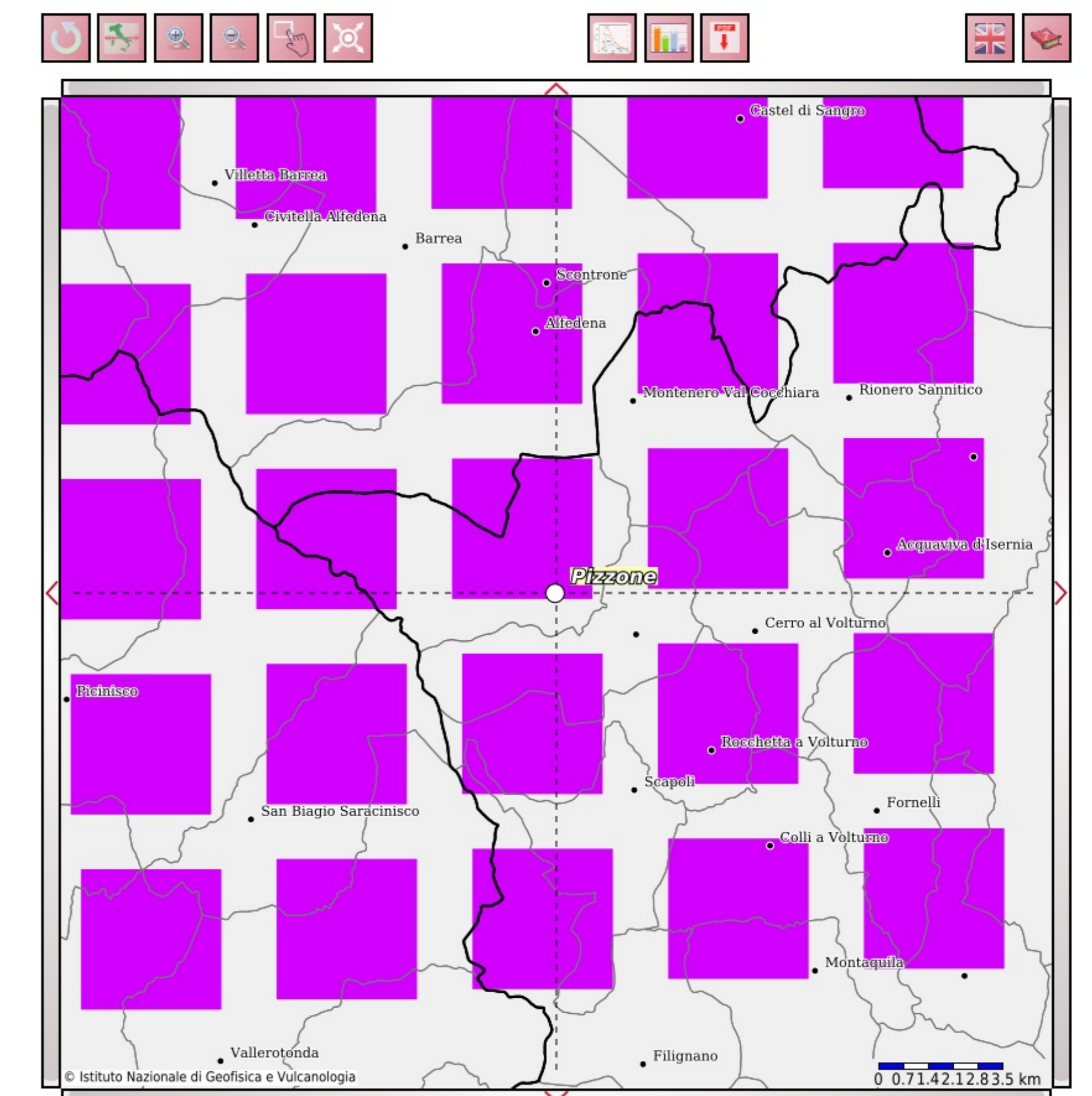
CLASSIFICAZIONE SISMICA DEI COMUNI ITALIANI DEL 2012

- Zona 1 - Livello di pericolosità elevato
- Zona 1 - Livello di pericolosità elevato / Sottozona 2A
- Zona 2 - Livello di pericolosità medio
- Sottozona 2A
- Sottozona 2A/Sottozona 2B
- Sottozona 2B
- Sottozona 2B/Sottozona 3A
- Sottozona 2B/Sottozona 3A/Sottozona 3B
- Zona 3 - Livello di pericolosità basso
- Zona 3s
- Sottozona 3A
- Sottozona 3A/Sottozona 3B
- Sottozona 3B
- Zona 3 - Livello di pericolosità basso / Zona 4 - Livello di pe
- Sottozona 3B

Fonte: [http://wms.pcn.minambiente.it/ogc?map=/ms\\_ogc/WMS\\_v1.3/Vettorial/Classificazione\\_sismica\\_2012.map](http://wms.pcn.minambiente.it/ogc?map=/ms_ogc/WMS_v1.3/Vettorial/Classificazione_sismica_2012.map)



**Modello di pericolosità sismica MPS04-S1**



**Selezione Mappa**

Visualizza punti della griglia riferiti a:

Parametro dello scuotimento: **PGA**

Probabilità in 50 anni: **10%**

Percentile: **50%**

Periodo spettrale (sec.): **---**

Ridisegna mappa

**Navigazione**

Scala: **100000**

Coordinate del centro della mappa

Lat.: **41.667**

Long.: **14.036**

**Ricerca Comune**

Il nome contiene:

Ricerca

Comune Evidenziato: **Pizzone**

**Legenda**

- < 0,025g
- 0,025-0,050
- 0,050-0,075
- 0,075-0,100
- 0,100-0,125
- 0,125-0,150
- 0,150-0,175
- 0,175-0,200
- 0,200-0,225
- 0,225-0,250
- 0,250-0,275
- 0,275-0,300
- 0,300-0,350
- 0,350-0,400
- 0,400-0,450
- 0,450-0,500
- 0,500-0,600
- 0,600-0,700
- 0,700-0,800
- 0,800-0,900
- 0,900-1,000
- 1,000-1,250
- 1,250-1,500
- 1,500-1,750
- 1,750-2,000

**Copyright**

**Layout**

- ▨ Futura Stazione RTN a 220 kV da inserire in entra - esce alla linea esistente a 220 kV "Capriati - Popoli"
  - Strada in progetto di accesso alla futura stazione RTN
  - Sostegni 220 kV doppia tema in progetto
  - Elettrodotto 220 kV in progetto
  - Tratto elettrodotto esistente a 220 kV "Capriati - Popoli" da demolire
  - DPA (25 m par lato dall'asse della linea elettrica a 220 kV)
  - Raccordi aerei 220 kV in progetto
- Viabilità d'accesso SE RTN
- Riporto
  - Scavo
- Area Cantiere
- Scavo
  - Riporto
  - Area Cantiere
  - Tratto elettrodotto esistente a 220 kV "Capriati - Popoli"

Il tecnico  
Geol. **Asostino Scalerco**

Green & Green S.r.l.  
Via E. De Amicis, 64,  
81036 Ronde (CS) - Italy  
P. IVA 02500010782  
Ph. (+39) 0984 846295  
Fax (+39) 0984 1214470  
info@greengreen.it  
www.greengreen.it

00	27/01/23	Prima Emissione	R. De Fiore	A. Scalerco	L. Sbiandolo
REV.	DATA	DESCRIZIONE	PREPARATO	CONTROLLATO	APPROVATO

**PROGETTO DEFINITIVO IMPIANTO IDROELETTRICO DI PIZZONE II**  
Connessione alla RTN

Nome File: GRE.EEC.D.14.IT.H.19071.00.283.00\_Carta della zonizzazione sismica.pdf

CLASSIFICAZIONE: <b>Public</b>	FORMATO: <b>A0</b>	SCALA: <b>1:1</b>	SCALA PLOT: <b>d1/d1</b>
CAMPO DI UTILIZZO:	TITOLO: <b>CARTA DELLA ZONIZZAZIONE SISMICA</b>		

**GRE VALIDAZIONE**

VALIDAZIONE	VERIFICATO DA	COLLABORATORI	VERIFICATO DA	COLLABORATORI

COODICE GRE: **GREEC D 14 I T H 1 6 0 7 1 0 0 2 8 3 0 0**

Questo documento è proprietà di Green S.r.l. È vietata espressamente la ristampa, l'uso o la pubblicazione di questo documento senza permesso scritto di Green S.r.l.