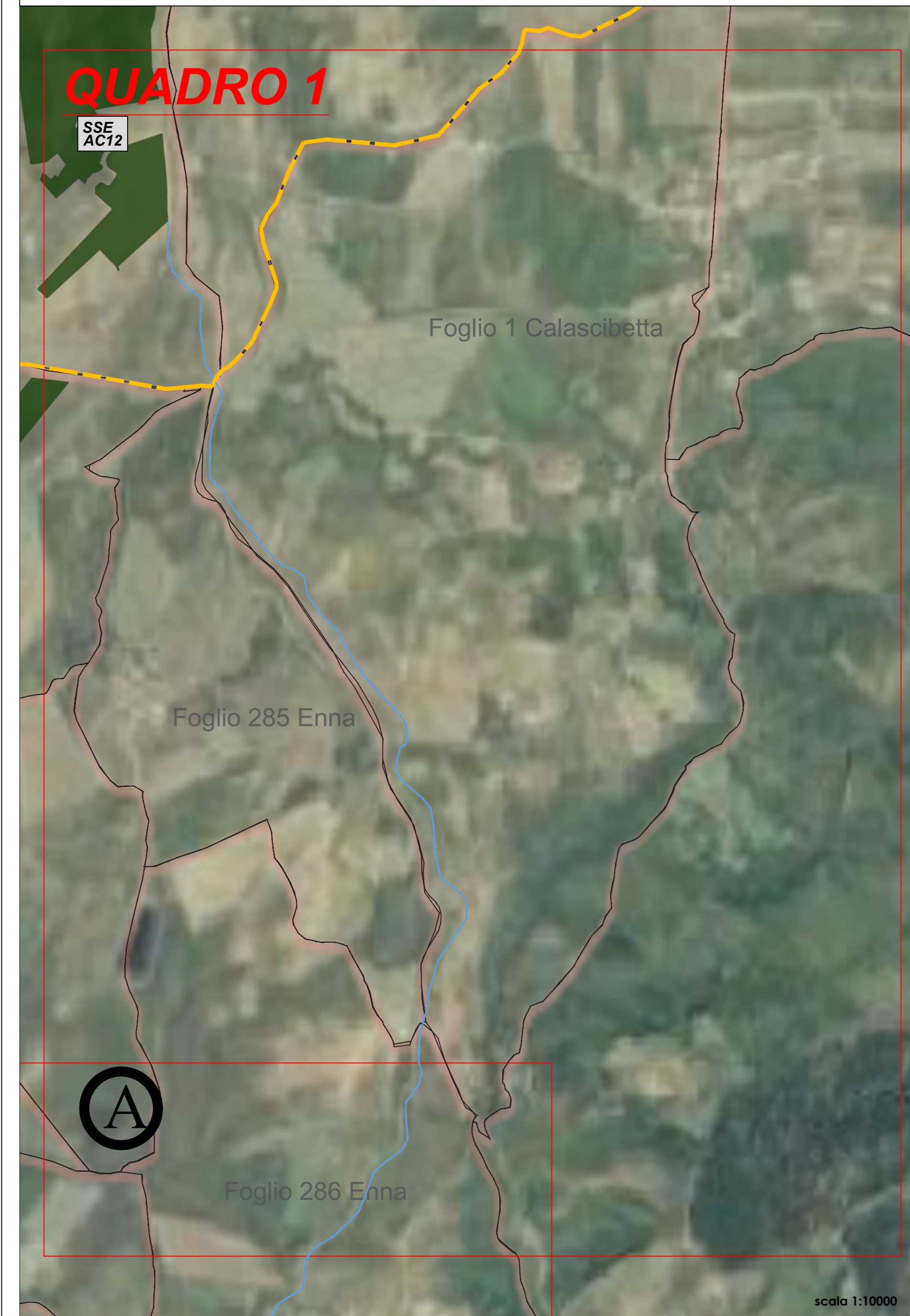


Quadro 1
Percorso di connessione AT interrato su Ortofoto



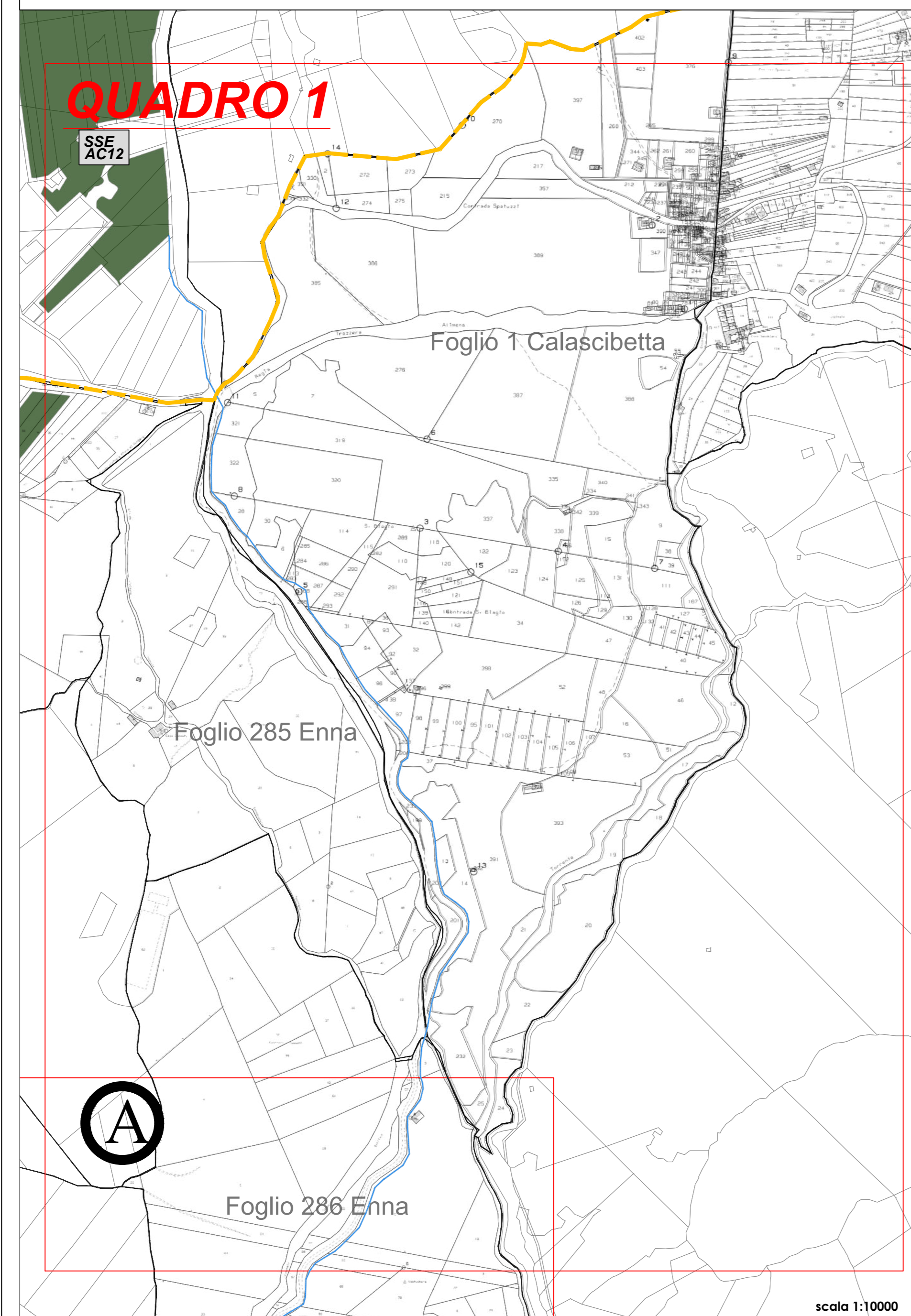
Quadro 2
Percorso di connessione AT interrato su Ortofoto



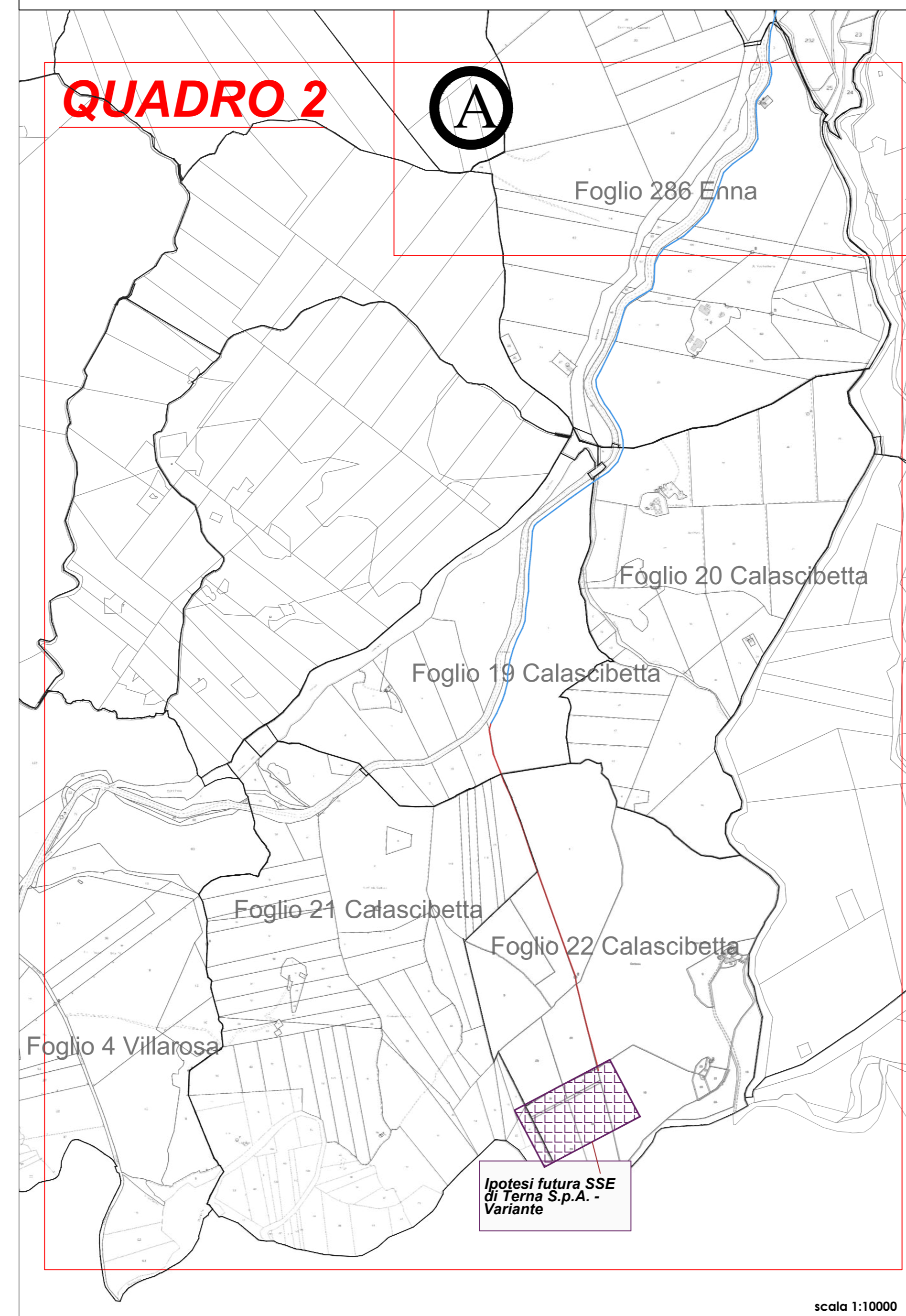
Planimetria Generale su Ortofoto del percorso di connessione AT interrato del Parco Agrivoltaico "Bordonaro"





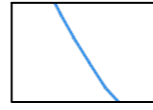



Quadro 1
Percorso di connessione AT interrato su Catastale



Quadro 2
Percorso di connessione AT interrato su Catastale



Legenda

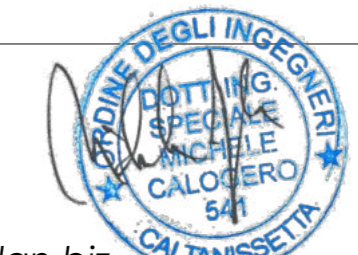
-  Parco Agrivoltaico "Bordonaro" - Alta Capital 12 S.r.l. - Codice Identificativo MASE 9104
-  Posizione SSE di progetto MT/AT
-  Elettrodotta in AT con fascia di asservimento a servizio del Parco Agrivoltaico Bordonaro di Alta Capital 12 S.r.l.
-  Elettrodotta in AT con fascia di asservimento a servizio del Parco Agrivoltaico Bordonaro di Alta Capital 12 S.r.l. - Tratto variato
-  Ipotesi posizione futura SSE di Terna S.p.A. sita nel Comune di Calascibetta (EN)
-  Limite Provinciale



Alta Capital 12 S.r.l.
Galleria San Federico, 16
10121 Torino (TO)
P.Iva 12531540016
PEC altacapital12.pec@maildoc.it

Progettista

ID&A
Industrial Designers and Architects S.r.l.
via Cadore, 45
20038 Seregno (MB)
p.Iva 07242770969
PEC ideaplan@pec.it; mail info@ideaplan.biz



Progetto per la realizzazione dell'impianto agrivoltaico integrato ecocompatibile "Bordonaro" da 130,00 MWp a Gangi (PA)

Elaborati del Progetto Definitivo

Percorso di connessione interrata in AT per il collegamento tra il Parco Agrivoltaico "Bordonaro" e l'ipotesi della futura SSE di Terna S.p.A. a Calascibetta (EN)

Revisione n.	data	aggiornamenti
1		
2		
3		

Planimetria di dettaglio

nome file	data	nome	firma
conness_at - ac12.dwg			
redatto	20.07.2023	Flocco	
verificato	20.07.2023	Falzone	
approvato	20.07.2023	Speciale	

Elenco Elab.

RS 06 EPD

0131 I2

DATA 20.07.2023 varie