



Contraente: 	Progetto: <b>RIF. MET. DER. PER SIENA DN400 (16"), DP 75 bar E PIGGABILITÀ MET. DER. PER SIENA-TORRENIERI DN200 (8"), DP 75 BAR E MET. CHIUSI-TORRENIERI DN250 (10"), DP 75 BAR ED OPERE CONNESSE</b>		Cliente: 
	N° Contratto : N° Commessa : NR/19087		

N° documento: 04321-ENV-RE-000-025	Foglio 1 di 34	Data 01-06-2023	REL-AMB-09025
---------------------------------------	-------------------	--------------------	---------------

**Rif. Met. Der. per Siena DN400 (16"), DP 75 bar e piggabilità Met. Der. per Siena-Torrenieri DN200 (8"), DP 75 bar e Met. Chiusi-Torrenieri DN250 (10"), DP 75 bar ed opere connesse**

**SCHEDE DESCRITTIVE SITI DI DEPOSITO FINALE**

00	01-06-2023	EMMISSIONE	CASAGRANDE	FRANCESCONE	MONTONI
REV	DATA	TITOLO REVISIONE	PREPARATO	CONTROLLATO	APPROVATO

**SCHEDE CARTOGRAFICHE DEI SITI DI DEPOSITO FINALE**

N° Documento: 04321-ENV-RE-000-025	Foglio di 2 di 34	Rev.:					REL-AMB-09025
		00					

**INDICE**

<b>1. INTRODUZIONE</b>	<b>3</b>
<b>2. SITI INDIVIDUATI</b>	<b>4</b>
<b>2.1 Siti per la fornitura di inerti ed il conferimento delle terre e rocce da scavo qualificabili come sottoprodotto</b>	<b>5</b>
<b>2.1 Siti per il conferimento di rifiuti</b>	<b>30</b>

RIF. MET. DER. PER SIENA DN400 (16"), DP 75 bar E PIGGABILITÀ MET. DER. PER SIENA-TORRENIERI DN200 (8"), DP 75 bar e MET. CHIUSI-TORRENIERI DN250 (10"), DP 75 bar ED OPERE CONNESSE

## SCHEDE CARTOGRAFICHE DEI SITI DI DEPOSITO FINALE

N° Documento: 04321-ENV-RE-000-025	Foglio di 34 3	Rev.:					REL-AMB-09025
		00					

### 1. INTRODUZIONE

Nella presente documentazione si definiscono le schede cartografiche relative ai siti di deposito finale dove verranno conferite le terre e rocce da scavo relative al progetto denominato "Rif. Met. Der. per Siena DN400 (16"), DP75 bar e piggabilità Met. Der. per Siena-Torrenieri DN200 (8"), DP75 bar e Met. Chiusi-Torrenieri DN250 (10"), DP75 bar ed opere connesse".

**SCHEDE CARTOGRAFICHE DEI SITI DI DEPOSITO FINALE**

N° Documento: 04321-ENV-RE-000-025	Foglio 4 di 34	Rev.:				REL-AMB-09025
		00				

**2. SITI INDIVIDUATI**

Per i vari materiali (sottoprodotti, rifiuti, inerti conglomerati cementizi e bituminosi) sono stati individuati impianti e cave, ubicate nelle aree limitrofe alla zona di intervento.

A seguire l'elenco complessivo con l'ubicazione e le coordinate geografiche (Tab. 2.1 e Tab. 2.2).

**Tab. 2.1 – Impianti di recupero e smaltimento nei pressi dell'area di intervento (Fonte ISPRA).**

Proprietà	Comune	Prov.	nord	est
Siena Ambiente	Abbadia San Salvatore	SI	42° 50' 59.29"	11° 44' 25.51"
Civitella Paganico 2000 S.r.l.	Civitella Paganico	GR	42° 57' 15.93"	11° 18' 29.25"
Belvedere S.p.A.	Peccioli	PI	43° 33' 54.15"	10° 48' 23.61"
Ecofor Service S.p.A.	Pontedera	PI	43° 38' 36.86"	10° 34' 35.60"

**Tab. 2.2 – Cave individuate nei pressi dell'area di intervento (Fonte PRC Regione Toscana).**

Id. PRC - Proprietà	Comune	Prov.	Coordinate geografiche	
			nord	est
09048014018001 – Sila Argille S.r.l.	Empoli	FI	43°40'21.53"N	10°57'44.35"E
09048014019001 - Ditta Rossi Domenico & C. Sas	Empoli	FI	43°37'50.08"N	10°56'23.24"E
09052005014001 – Sefi S.r.l.	Castellina in Chianti	SI	43°27'20.50"N	11°12'49.50"E
09052012038001 – Gessi del Vallone s.r.l.	Colle di Val d'Elsa	SI	43°22'48.14"N	11° 11' 1'10.40"E
09052012037001 – Agnorelli S.r.l.	Colle di Val'Elsa	SI	43°20'25.74"N	11° 5'10.05"E
09052016046001 – Italcave S.r.l.	Monteriggioni	SI	43°22'11.71" N	11°15'9.76" E
09052032079001 – Inertiscavi S.r.l.	Siena	SI	43°20'32.28"N	11°25'8.10"E
09052032080001 – Inertiscavi S.r.l.	Siena	SI	43°20'19.04"N	11°25'35.45"E
09052006017001 - Inertiscavi S.r.l.	Castelnuovo Berardenga	SI	43° 19' 50.35"N	11°25'26.20"E
09052017048001 – Governi S.r.l.	Monteroni d'Arbia	SI	43°12'45.15"N	11°19'22.24"E
09052037041001, 09052037041002, 09052037041003 – Tomu -Teca S.p.A.	Montalcino	SI	42°57'38.38"N	11°25'32.72"E
09052030076001 – Fabbrica Laterizi S.p.A.	San Quirico d'Orcia	SI	43° 3'17.90"N	11°37'11.28"E

RIF. MET. DER. PER SIENA DN400 (16"), DP 75 bar E PIGGABILITÀ MET. DER. PER SIENA-TORRENIERI DN200 (8"), DP 75 bar e MET. CHIUSI-TORRENIERI DN250 (10"), DP 75 bar ED OPERE CONNESSE

## SCHEDE CARTOGRAFICHE DEI SITI DI DEPOSITO FINALE

N° Documento: 04321-ENV-RE-000-025	Foglio di 5 34	Rev.:					REL-AMB-09025
		00					

### 2.1 Siti per la fornitura di inerti ed il conferimento delle terre e rocce da scavo qualificabili come sottoprodotto

A seguire si riportano le schede cartografiche dei siti di deposito finale per tali attività.

RIF. MET. DER. PER SIENA DN400 (16"), DP 75 bar E PIGGABILITÀ MET. DER. PER SIENA-TORRENIERI DN200 (8"), DP 75 bar e MET. CHIUSI-TORRENIERI DN250 (10"), DP 75 bar ED OPERE CONNESSE

## SCHEDE CARTOGRAFICHE DEI SITI DI DEPOSITO FINALE

N° Documento: 04321-ENV-RE-000-025	Foglio 6 di 34	Rev.:				REL-AMB-09025
		00				

Azienda:	Sila Argille S.r.l.
Dimensione:	11.92 ha
Comune e indirizzo:	Empoli, Via Limitese 50/C, Spicchio - Vinci
Coordinate:	43°40'21.53"N 10°57'44.35"E
Materiale estraibile	Argille, Sabbie, Ghiaie
Prodotti	Inerti naturali: Sabbie, Ghiaie, Argille, Limi



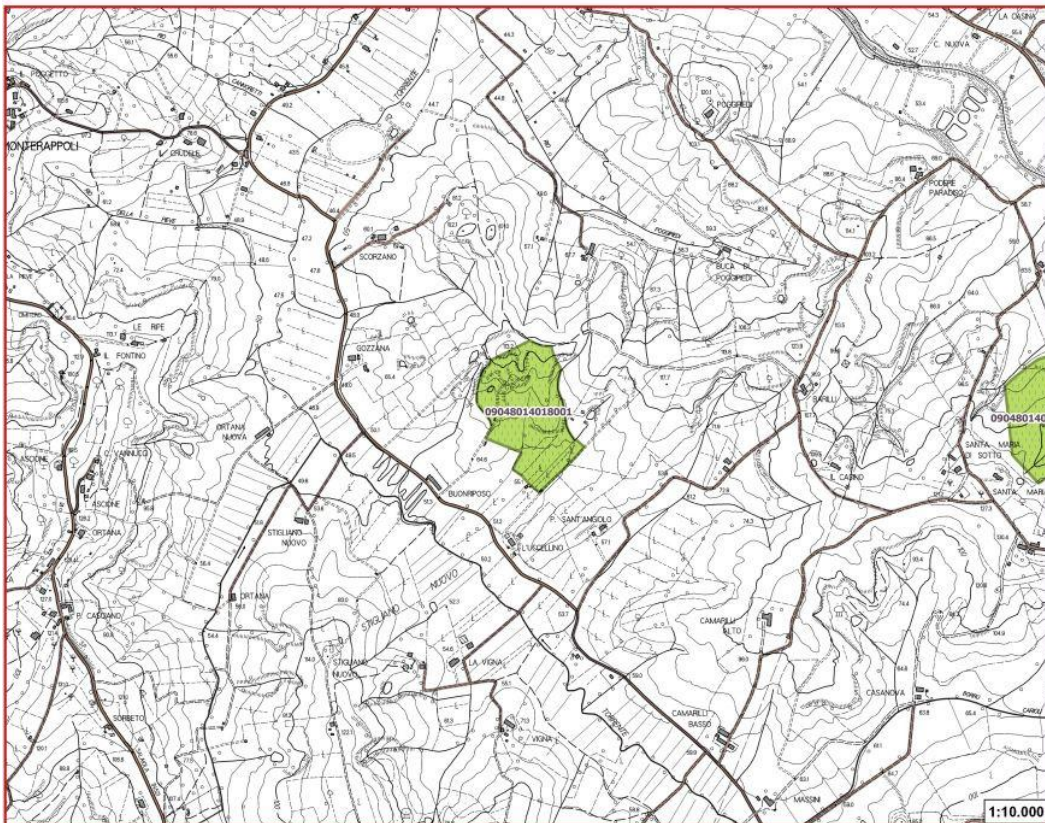
### CARTA DEI GIACIMENTI

Provincia di: FIRENZE

Giacimento 09048014018001

Estratto cartografico di dettaglio

Comune di: EMPOLI



#### Legenda

- PRC - Giacimenti
- PRC - Giacimenti Potenzializzati
- Parco Alpi Apuane - Aree Contigue di Cava (ACC)
- limite amministrativo di Comune
- limite amministrativo di Provincia
- viabilità

RIF. MET. DER. PER SIENA DN400 (16"), DP 75 bar E PIGGABILITÀ MET. DER. PER SIENA-TORRENIERI DN200 (8"), DP 75 bar e MET. CHIUSI-TORRENIERI DN250 (10"), DP 75 bar ED OPERE CONNESSE

## SCHEDE CARTOGRAFICHE DEI SITI DI DEPOSITO FINALE

N° Documento:

04321-ENV-RE-000-025

Foglio

7

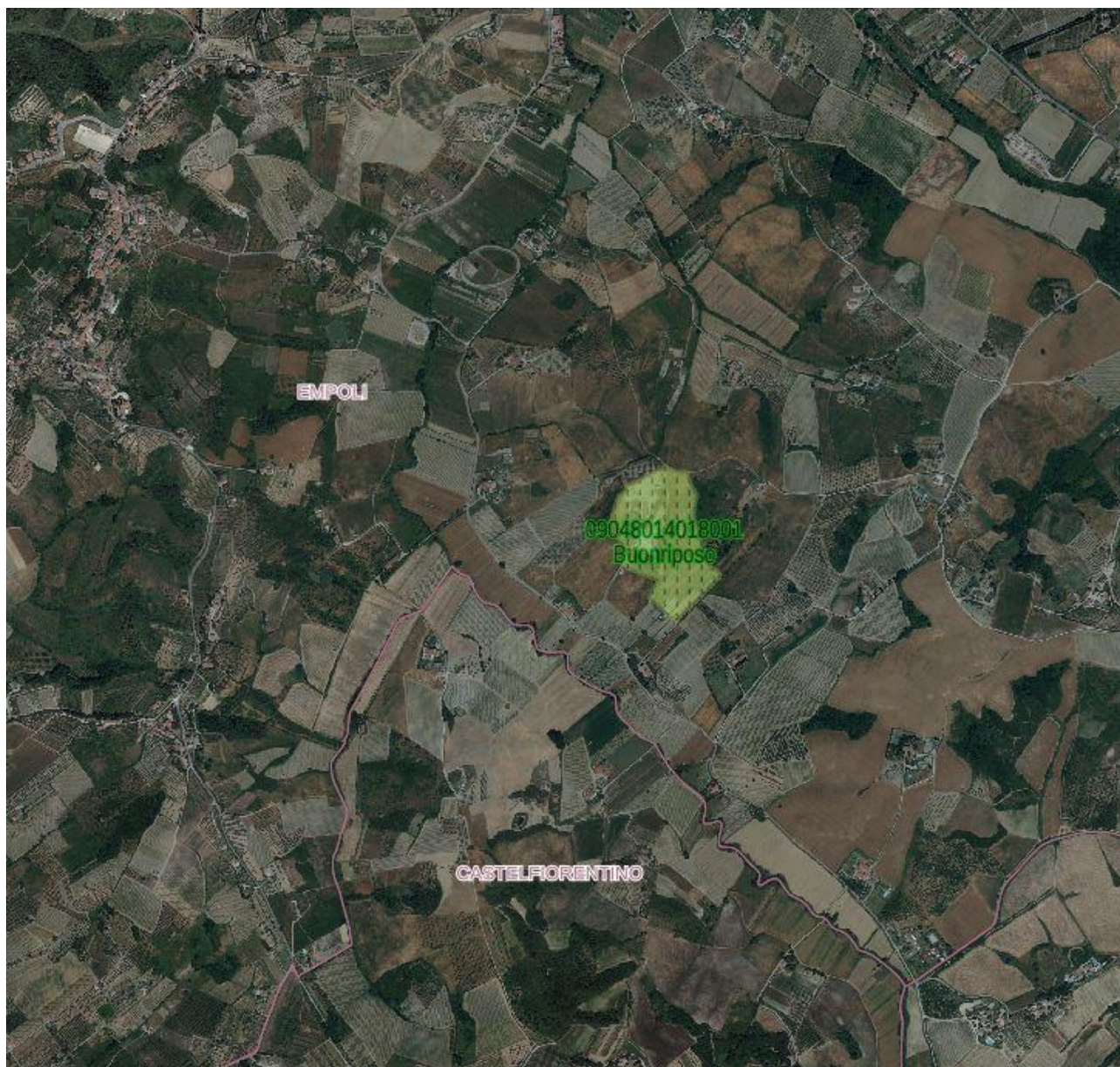
di

34

Rev.:

00

REL-AMB-09025



RIF. MET. DER. PER SIENA DN400 (16"), DP 75 bar E PIGGABILITÀ MET. DER. PER SIENA-TORRENIERI DN200 (8"), DP 75 bar e MET. CHIUSI-TORRENIERI DN250 (10"), DP 75 bar ED OPERE CONNESSE

## SCHEDE CARTOGRAFICHE DEI SITI DI DEPOSITO FINALE

N° Documento: 04321-ENV-RE-000-025	Foglio 8 di 34	Rev.:				REL-AMB-09025
		00				

Azienda:	Ditta Rossi Domenico & C. Sas
Dimensione:	14.98 ha
Comune e indirizzo	Empoli, Via delle Coltelline
Coordinate:	43°40'14.93"N 10°58'52.70"E
Materiale estraibile	Argille, Sabbie, Ghiaie
Prodotti	Argille e limi per uso industriale



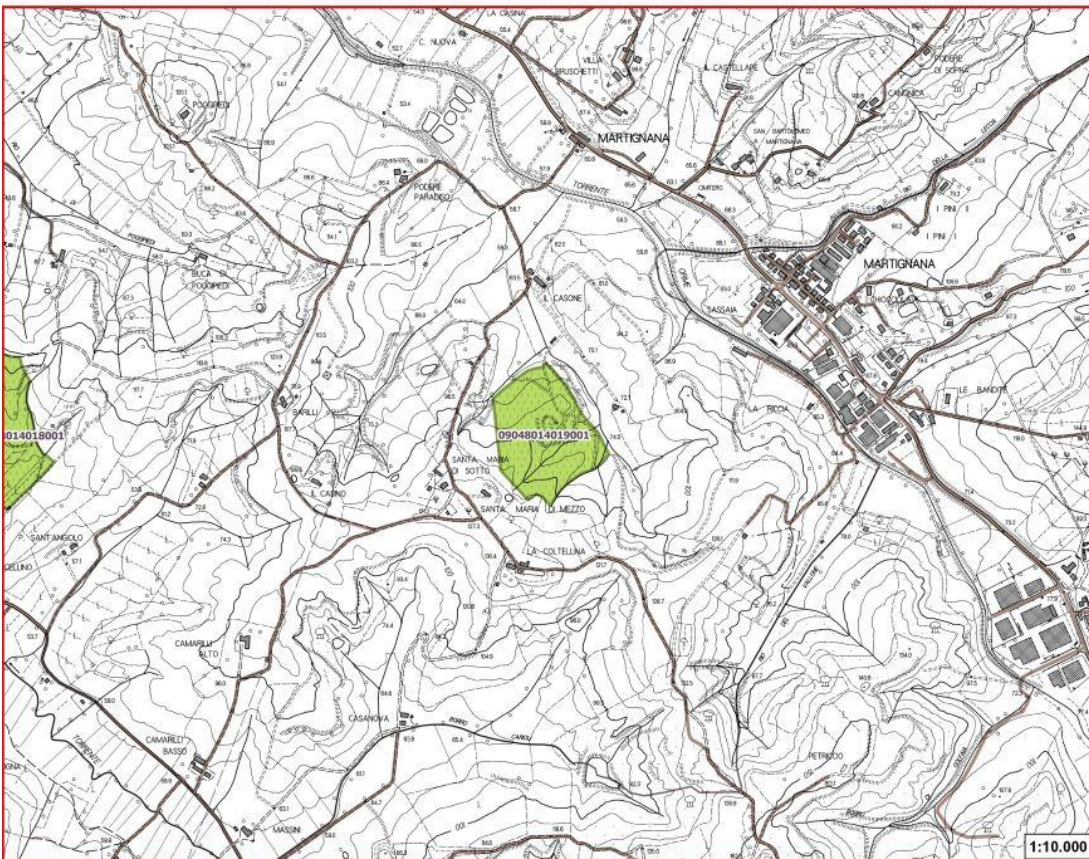
### CARTA DEI GIACIMENTI

Estratto cartografico di dettaglio

Provincia di: FIRENZE

Giacimento 09048014019001

Comune di: EMPOLI



#### Legenda

- PRC - Giacimenti
- PRC - Giacimenti Potenziali
- Parco Alpi Apuane - Aree Contigue di Cave (ACC)
- limite amministrativo di Comune
- limite amministrativo di Provincia
- viabilità



RIF. MET. DER. PER SIENA DN400 (16"), DP 75 bar E PIGGABILITÀ MET. DER. PER SIENA-TORRENIERI DN200 (8"), DP 75 bar e MET. CHIUSI-TORRENIERI DN250 (10"), DP 75 bar ED OPERE CONNESSE

## SCHEDE CARTOGRAFICHE DEI SITI DI DEPOSITO FINALE

N° Documento:

04321-ENV-RE-000-025

Foglio

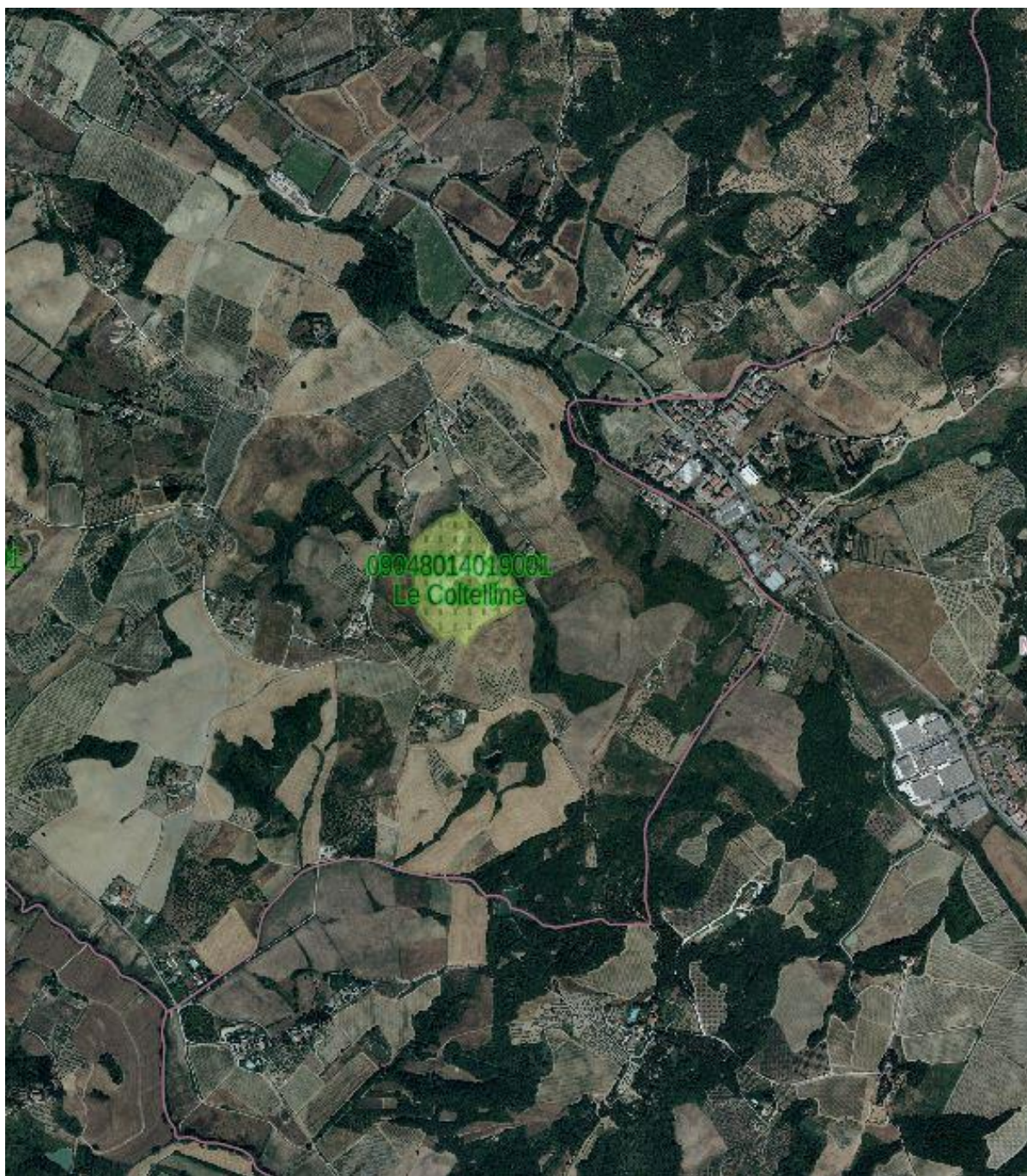
9

di 34

Rev.:

00

REL-AMB-09025



RIF. MET. DER. PER SIENA DN400 (16"), DP 75 bar E PIGGABILITÀ MET. DER. PER SIENA-TORRENIERI DN200 (8"), DP 75 bar e MET. CHIUSI-TORRENIERI DN250 (10"), DP 75 bar ED OPERE CONNESSE

## SCHEDE CARTOGRAFICHE DEI SITI DI DEPOSITO FINALE

N° Documento: 04321-ENV-RE-000-025	Foglio 10 di 34	Rev.:				REL-AMB-09025
		00				

Azienda:	Sefi srl
Dimensione:	36.64 ha
Comune e indirizzo	Castellina in Chianti, Loc. Villore
Coordinate:	43°27'20.50"N 11°12'49.50"E
Materiale estraibile	Conglomerati e brecce
Prodotti	Inerti naturali: sabbie, ghiaie, argille, limi

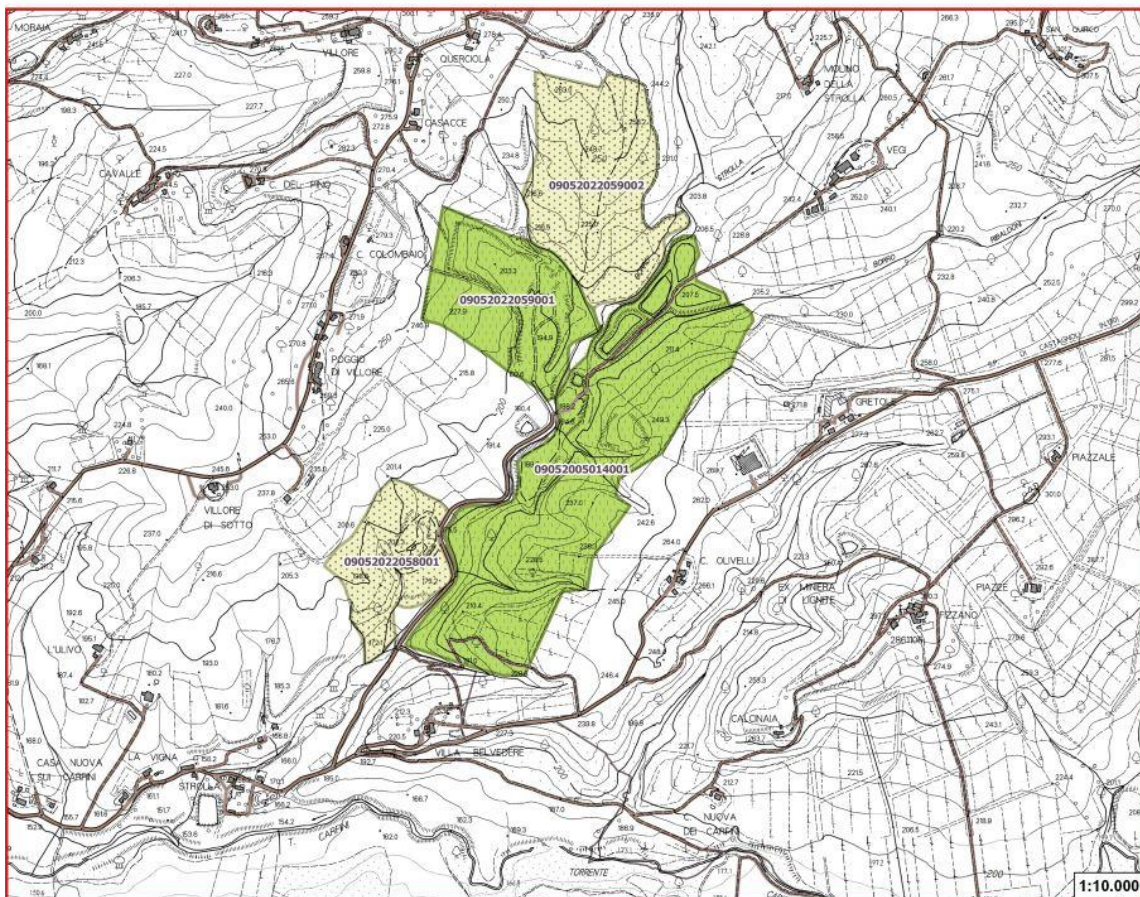


### CARTA DEI GIACIMENTI

Provincia di:	SIENA
Comune di:	CASTELLINA IN CHIANTI

Giacimento	09052005014001
------------	----------------

Estratto cartografico di dettaglio



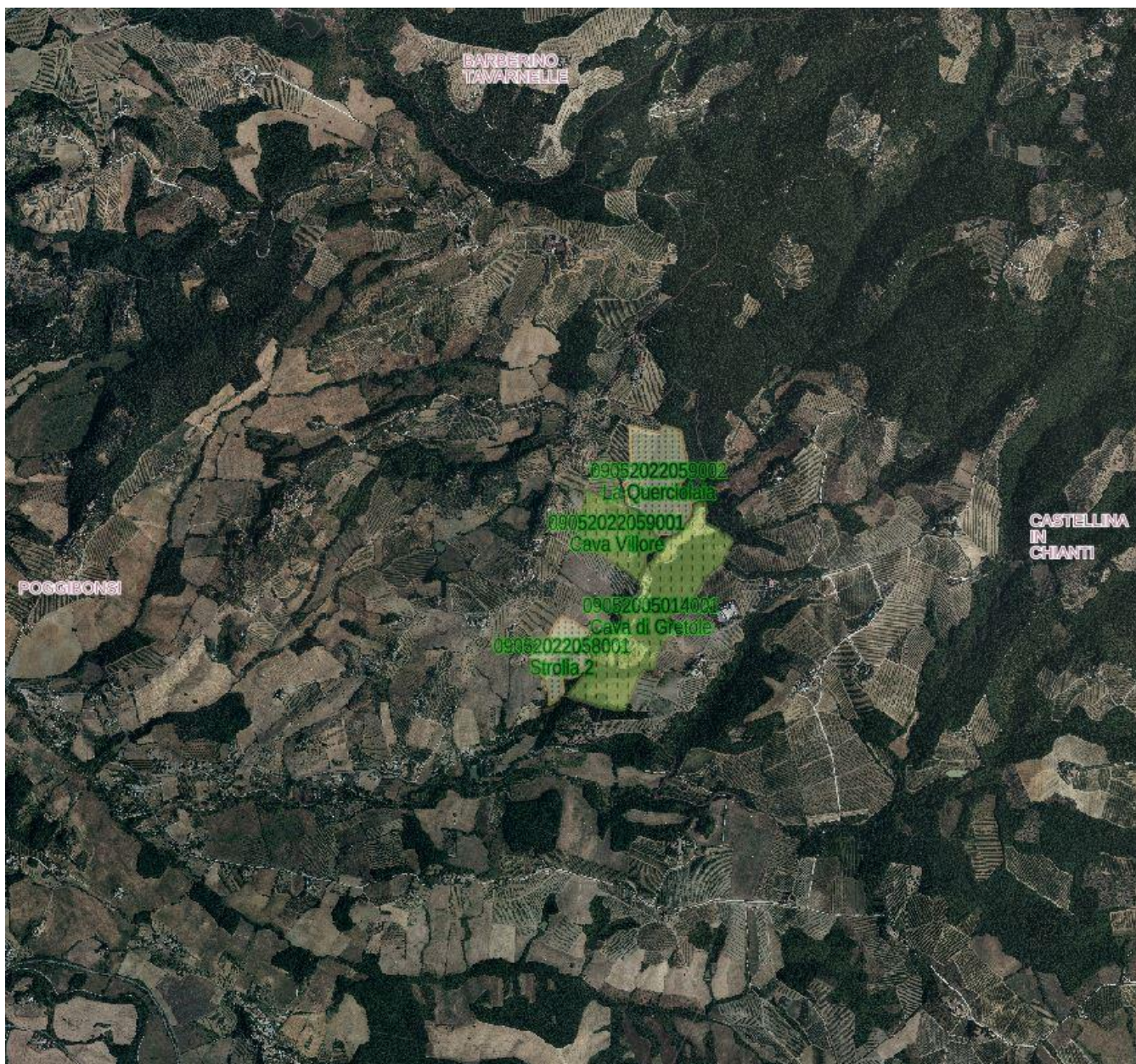
#### Legenda

- PRC - Giacimenti
- PRC - Giacimenti Potenziali
- Parco Alpi Apuane - Aree Contigue di Cava (ACC)
- limite amministrativo di Comune
- limite amministrativo di Provincia
- viabilità

RIF. MET. DER. PER SIENA DN400 (16"), DP 75 bar E PIGGABILITÀ MET. DER. PER SIENA-TORRENIERI DN200 (8"), DP 75 bar e MET. CHIUSI-TORRENIERI DN250 (10"), DP 75 bar ED OPERE CONNESSE

## SCHEDE CARTOGRAFICHE DEI SITI DI DEPOSITO FINALE

N° Documento: 04321-ENV-RE-000-025	Foglio di 11 di 34	Rev.:				REL-AMB-09025
		00				



RIF. MET. DER. PER SIENA DN400 (16"), DP 75 bar E PIGGABILITÀ MET. DER. PER SIENA-TORRENIERI DN200 (8"), DP 75 bar e MET. CHIUSI-TORRENIERI DN250 (10"), DP 75 bar ED OPERE CONNESSE

## SCHEDE CARTOGRAFICHE DEI SITI DI DEPOSITO FINALE

N° Documento: 04321-ENV-RE-000-025	Foglio di 12 di 34	Rev.:				REL-AMB-09025
		00				

Azienda:	Gessi del Vallone s.r.l.
Dimensione:	37.08 ha
Comune e indirizzo:	Colle di Val d'Elsa, Loc. Monte Pilleri
Coordinate:	43°22'48.14"N 11° 11' 1"10.40"E
Materiale estraibile	Calcari, Dolomie, Argilliti, Gessi
Prodotti	Gessi e alabastri, materiali per rilevati e riempimenti

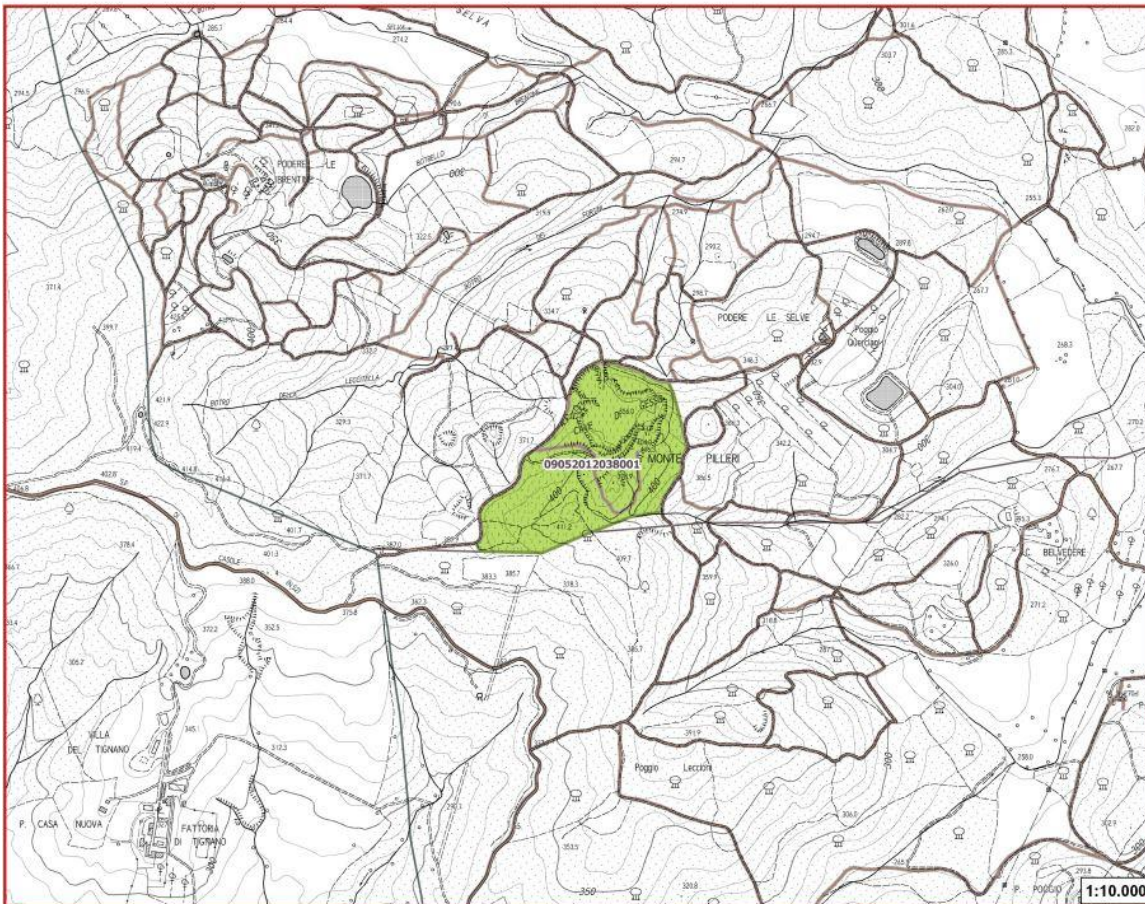


### CARTA DEI GIACIMENTI

Provincia di:	SIENA
Comune di:	COLLE DI VAL D'ELSA

Giacimento 09052012038001

Estratto cartografico di dettaglio



#### Legenda

- PRC - Giacimenti
- PRC - Giacimenti Potenziali
- Parco Alpi Apuane - Aree Contigue di Cava (ACC)
- limite amministrativo di Comune
- limite amministrativo di Provincia
- viabilità

RIF. MET. DER. PER SIENA DN400 (16"), DP 75 bar E PIGGABILITÀ MET. DER. PER SIENA-TORRENIERI DN200 (8"), DP 75 bar e MET. CHIUSI-TORRENIERI DN250 (10"), DP 75 bar ED OPERE CONNESSE

## SCHEDE CARTOGRAFICHE DEI SITI DI DEPOSITO FINALE

N° Documento:

04321-ENV-RE-000-025

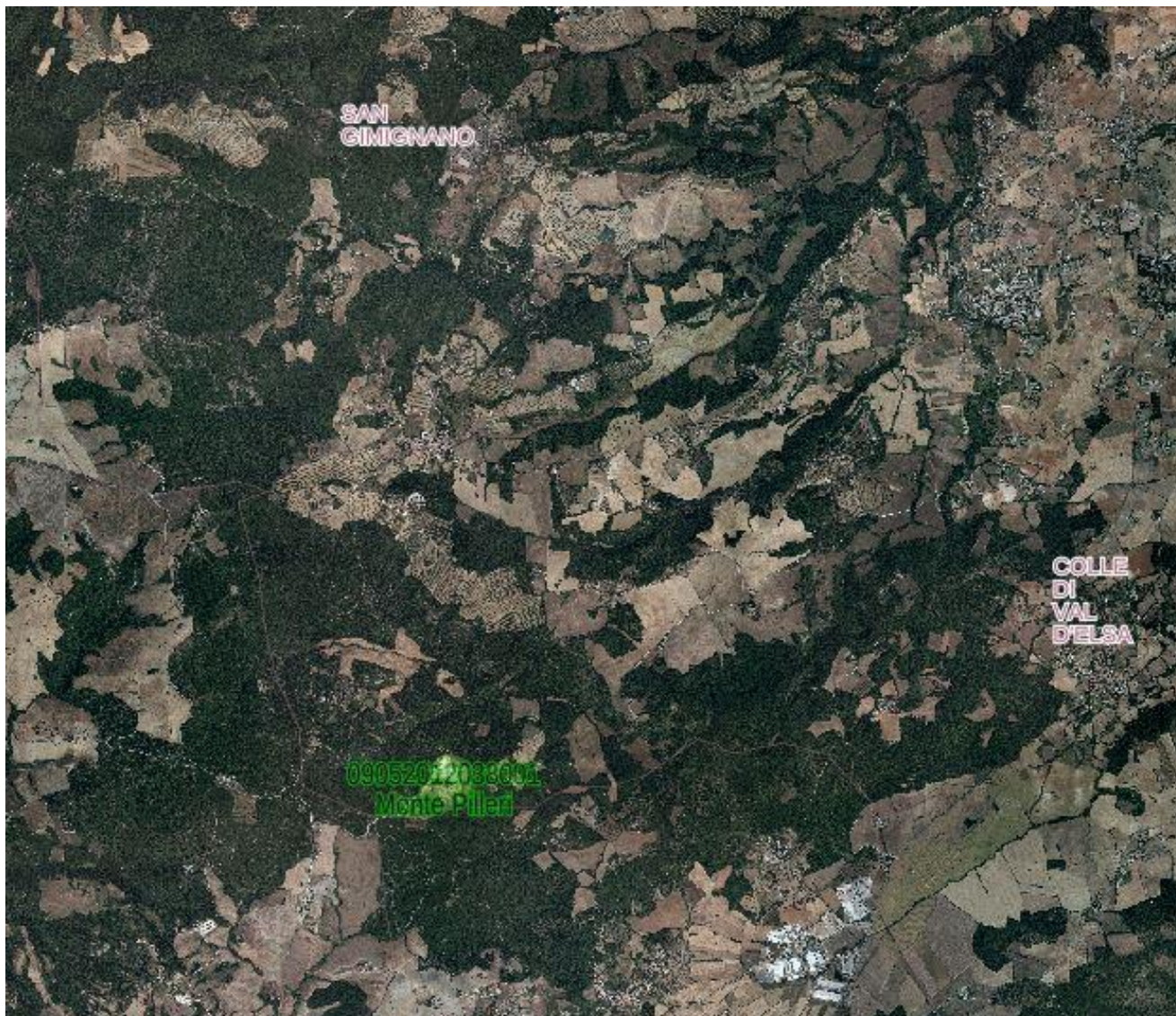
Foglio

13 di 34

Rev.:

00

REL-AMB-09025



RIF. MET. DER. PER SIENA DN400 (16"), DP 75 bar E PIGGABILITÀ MET. DER. PER SIENA-TORRENIERI DN200 (8"), DP 75 bar e MET. CHIUSI-TORRENIERI DN250 (10"), DP 75 bar ED OPERE CONNESSE

## SCHEDE CARTOGRAFICHE DEI SITI DI DEPOSITO FINALE

N° Documento: 04321-ENV-RE-000-025	Foglio 14 di 34	Rev.:				REL-AMB-09025
		00				

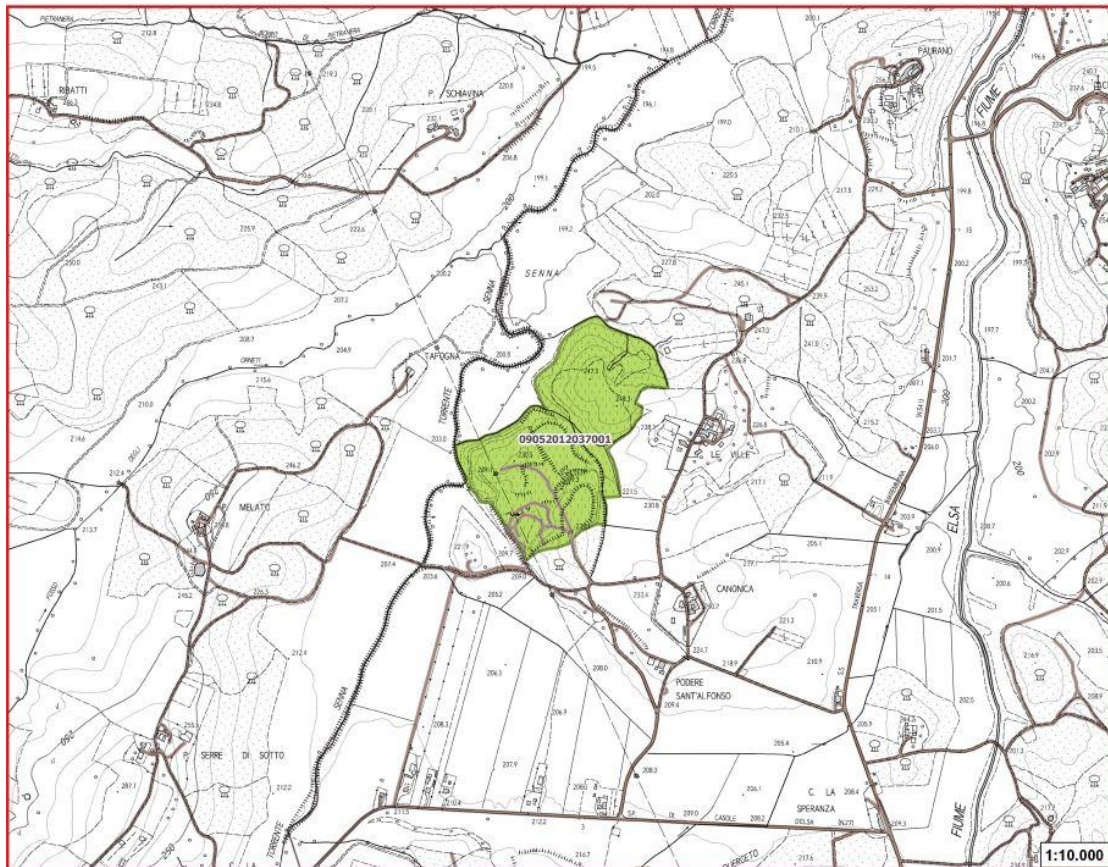
Azienda:	Agnorelli S.r.l.
Dimensione:	18.13 ha
Comune e indirizzo	Colle di Val d'Elsa, Loc. Ville
Coordinate:	43°20'25.74"N 11° 5'10.05"E
Materiale estraibile	Dolomie, Conglomerati e brecce
Prodotti	Calcarei e calcari dolomitici, materiale per inerti e per costruzioni



### CARTA DEI GIACIMENTI

Estratto cartografico di dettaglio

Provincia di:	SIENA	Giacimento	09052012037001
Comune di:	COLLE DI VAL D'ELSA		



#### Legenda

- PRC - Giacimenti
- PRC - Giacimenti Potenziali
- Parco Alpi Apuane - Aree Contigue di Cava (ACC)
- limite amministrativo di Comune
- limite amministrativo di Provincia
- viabilità

RIF. MET. DER. PER SIENA DN400 (16"), DP 75 bar E PIGGABILITÀ MET. DER. PER SIENA-TORRENIERI DN200 (8"), DP 75 bar e MET. CHIUSI-TORRENIERI DN250 (10"), DP 75 bar ED OPERE CONNESSE

## SCHEDE CARTOGRAFICHE DEI SITI DI DEPOSITO FINALE

N° Documento:

04321-ENV-RE-000-025

Foglio

15 di 34

Rev.:

00

REL-AMB-09025



RIF. MET. DER. PER SIENA DN400 (16"), DP 75 bar E PIGGABILITÀ MET. DER. PER SIENA-TORRENIERI DN200 (8"), DP 75 bar e MET. CHIUSI-TORRENIERI DN250 (10"), DP 75 bar ED OPERE CONNESSE

## SCHEDE CARTOGRAFICHE DEI SITI DI DEPOSITO FINALE

N° Documento: 04321-ENV-RE-000-025	Foglio 16 di 34	Rev.:				REL-AMB-09025
		00				

Azienda:	Italcave S.r.l.
Dimensione:	26.4 ha
Comune: Monteriggioni	Indirizzo: Via Cassa Nord
Coordinate:	43°22'11.71" N 11°15'9.76" E
Materiale estraibile	Conglomerati e brecce
Prodotti	Calcarei e calcari dolomitici, materiale per inerti e per costruzioni



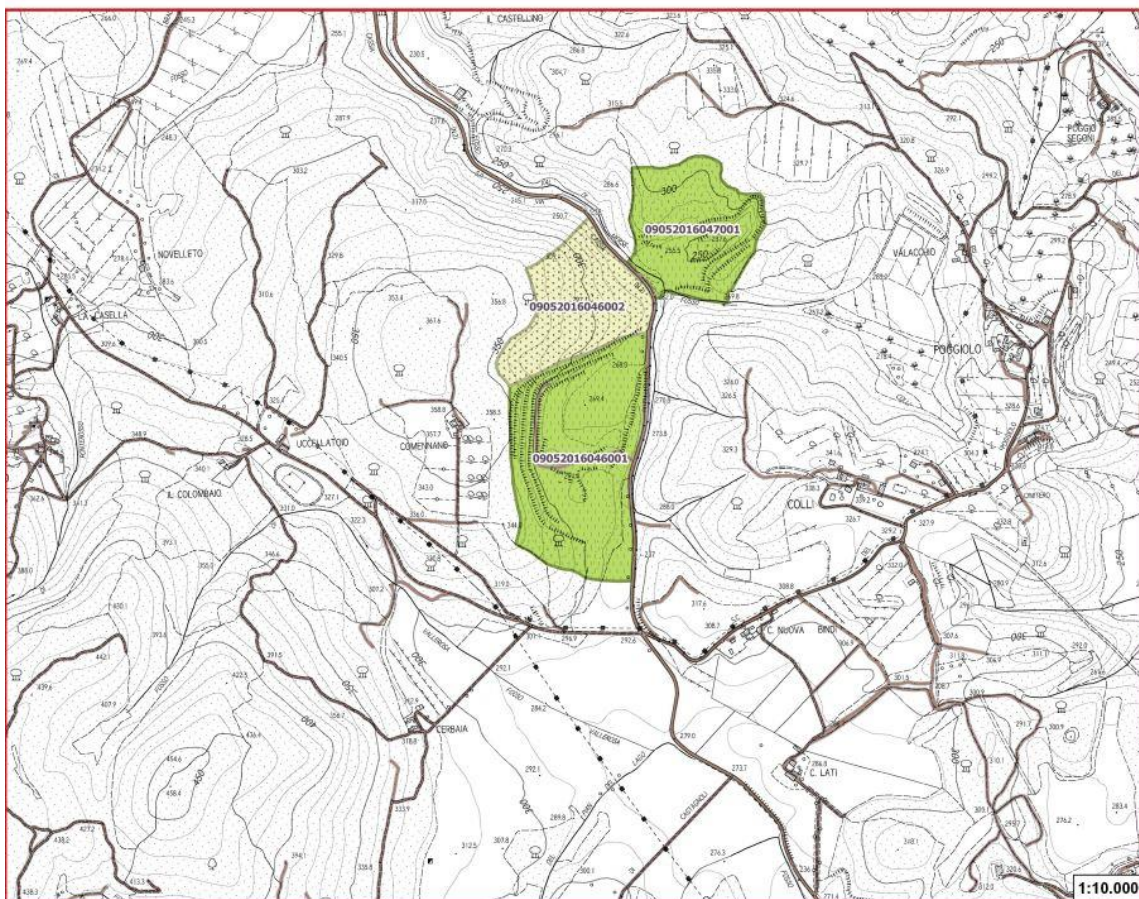
### CARTA DEI GIACIMENTI

Provincia di: SIENA

Giacimento 09052016046001

Estratto cartografico di dettaglio

Comune di: MONTERIGGIONI



#### Legenda

- PRC - Giacimenti
- PRC - Giacimenti Potenziali
- Parco Alpi Apuane - Aree Contigue di Cava (ACC)
- limite amministrativo di Comune
- limite amministrativo di Provincia
- viabilità



RIF. MET. DER. PER SIENA DN400 (16"), DP 75 bar E PIGGABILITÀ MET. DER. PER SIENA-TORRENIERI DN200 (8"), DP 75 bar e MET. CHIUSI-TORRENIERI DN250 (10"), DP 75 bar ED OPERE CONNESSE

## SCHEDE CARTOGRAFICHE DEI SITI DI DEPOSITO FINALE

N° Documento:

04321-ENV-RE-000-025

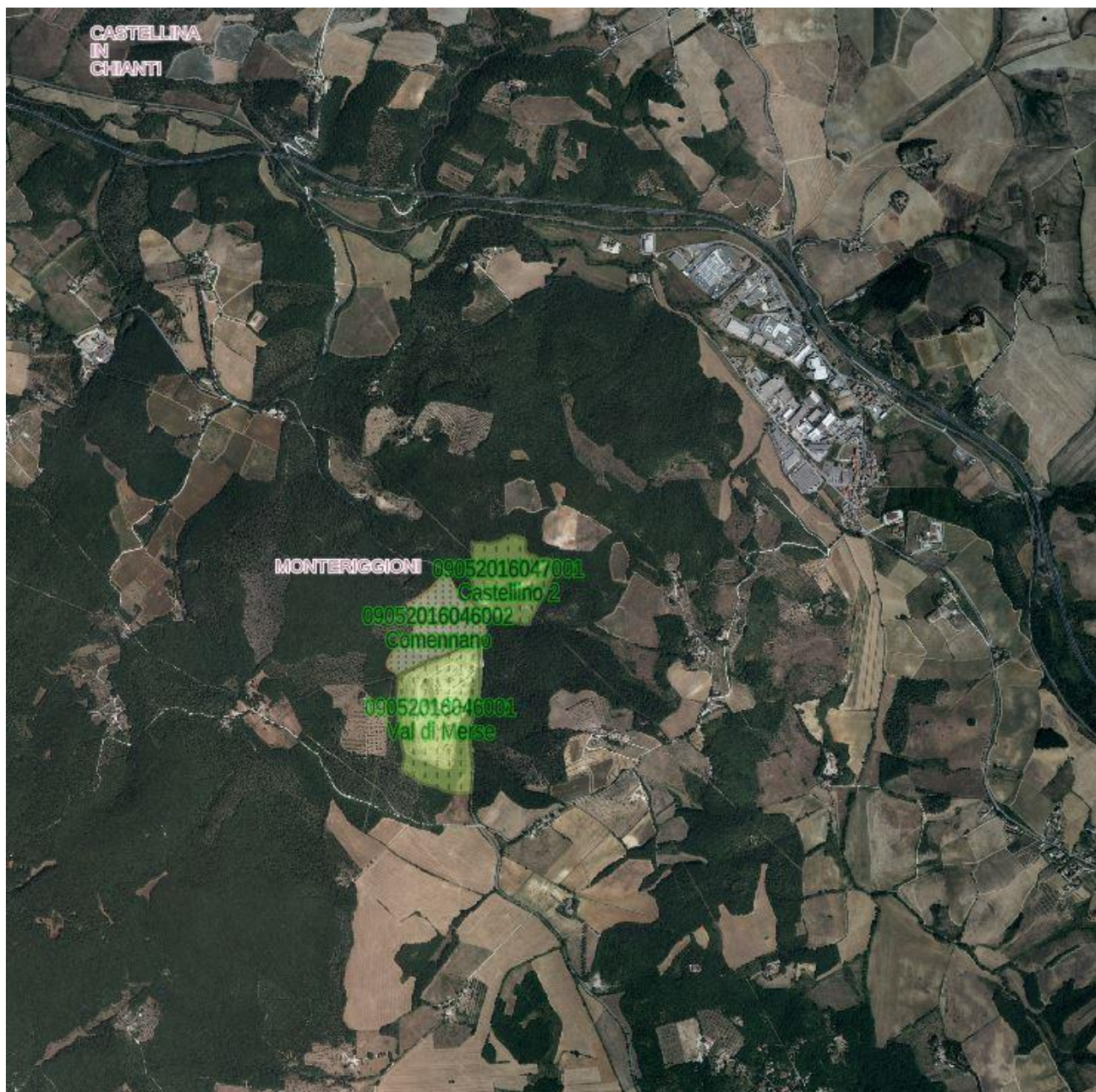
Foglio

17 di 34

Rev.:

00

REL-AMB-09025



RIF. MET. DER. PER SIENA DN400 (16"), DP 75 bar E PIGGABILITÀ MET. DER. PER SIENA-TORRENIERI DN200 (8"), DP 75 bar e MET. CHIUSI-TORRENIERI DN250 (10"), DP 75 bar ED OPERE CONNESSE

## SCHEDE CARTOGRAFICHE DEI SITI DI DEPOSITO FINALE

N° Documento: 04321-ENV-RE-000-025	Foglio 18 di 34	Rev.:				REL-AMB-09025
		00				

Azienda:	Inertiscavi S.r.l.
Dimensione:	30 ha
Comune: Siena	Indirizzo: Strada di Rondinella, loc. Pianella
Coordinate:	43°20'32.28"N 11°25'8.10"E
Materiale estraibile	Argille, Sabbie, Ghiaie
Prodotti	Inerti naturali: Sabbie, Ghiaie, Limi, Argille



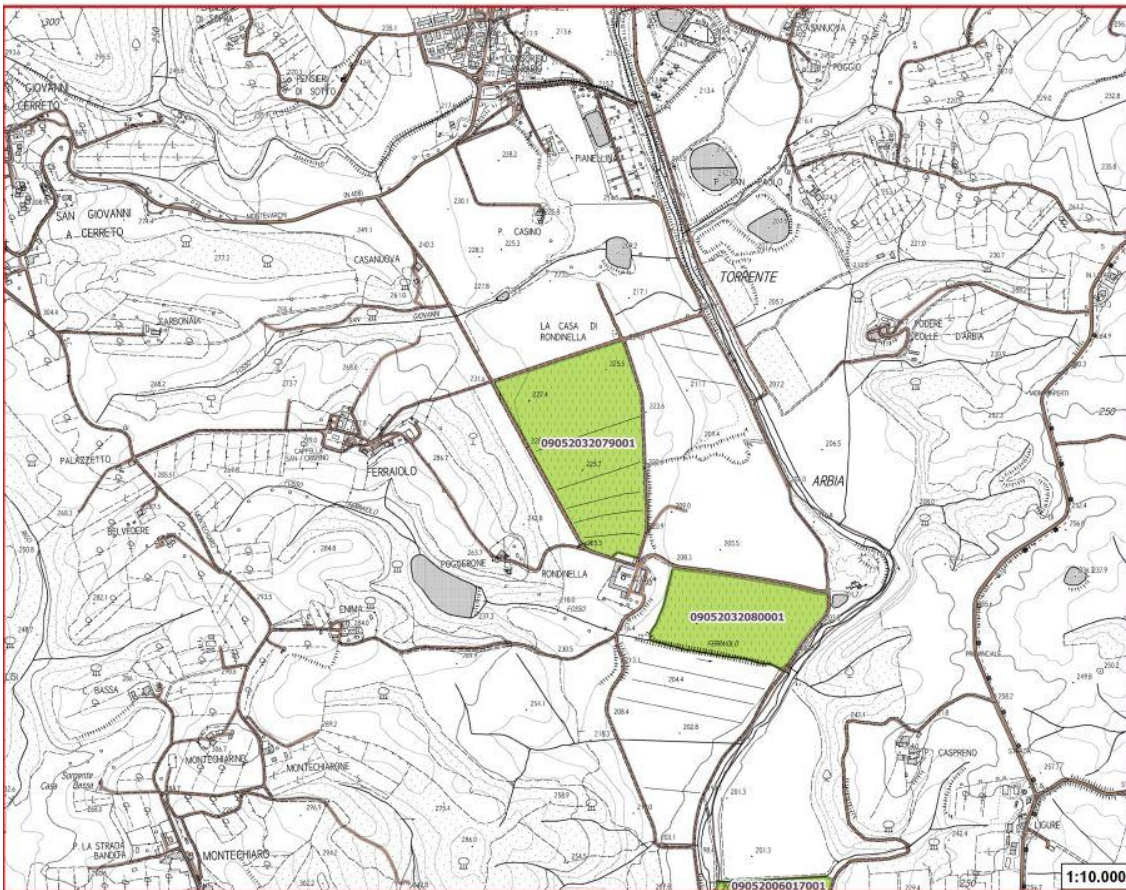
### CARTA DEI GIACIMENTI

Provincia di: SIENA

Giacimento 09052032079001

Estratto cartografico di dettaglio

Comune di: SIENA



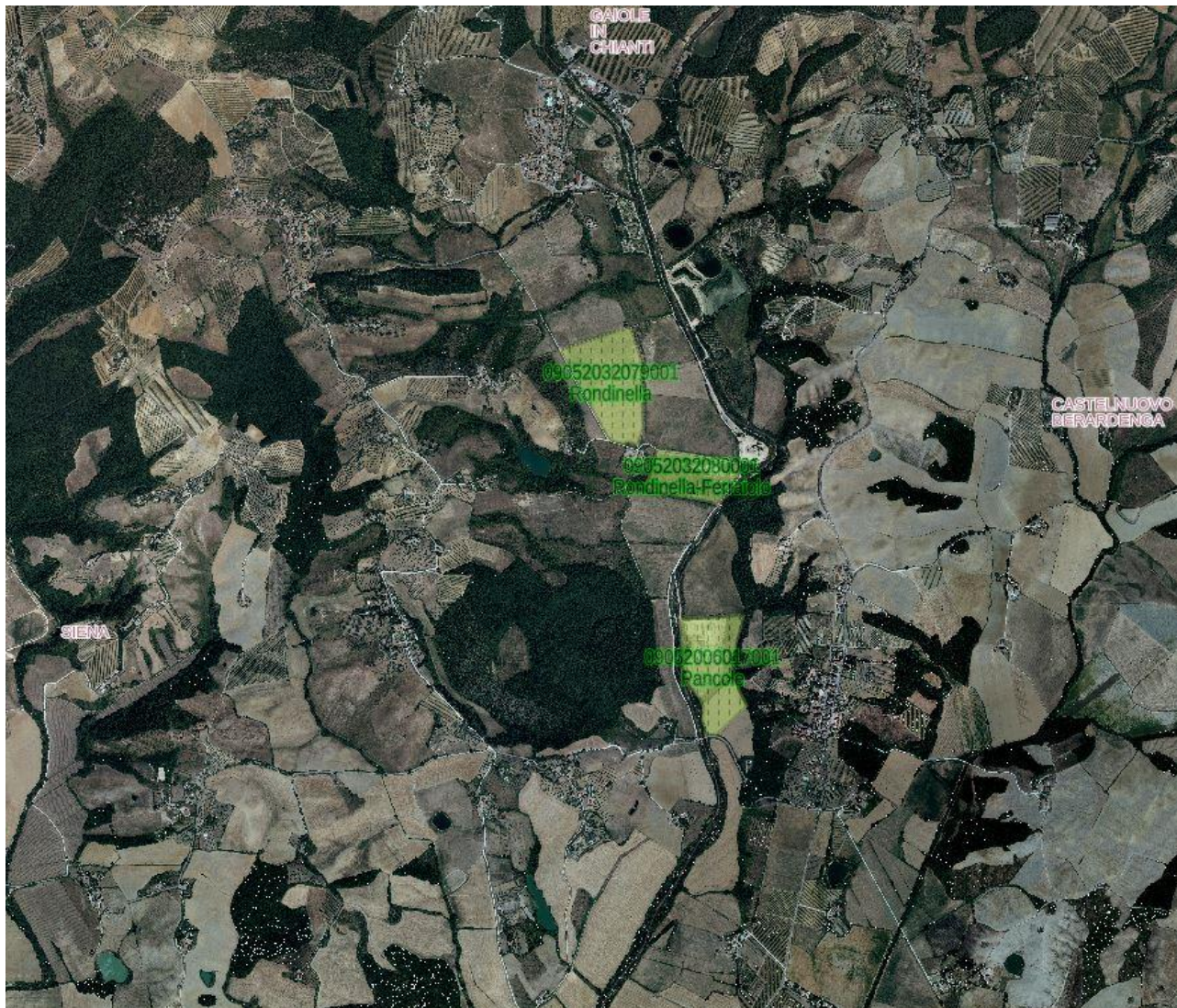
#### Legenda

- PRC - Giacimenti
- PRC - Giacimenti Potenziali
- Parco Alpi Apuane - Aree Contigue di Cave (ACC)
- limite amministrativo di Comune
- limite amministrativo di Provincia
- viabilità

RIF. MET. DER. PER SIENA DN400 (16"), DP 75 bar E PIGGABILITÀ MET. DER. PER SIENA-TORRENIERI DN200 (8"), DP 75 bar e MET. CHIUSI-TORRENIERI DN250 (10"), DP 75 bar ED OPERE CONNESSE

## SCHEDE CARTOGRAFICHE DEI SITI DI DEPOSITO FINALE

N° Documento: 04321-ENV-RE-000-025	Foglio di 19 di 34	Rev.:				REL-AMB-09025
		00				



RIF. MET. DER. PER SIENA DN400 (16"), DP 75 bar E PIGGABILITÀ MET. DER. PER SIENA-TORRENIERI DN200 (8"), DP 75 bar e MET. CHIUSI-TORRENIERI DN250 (10"), DP 75 bar ED OPERE CONNESSE

## SCHEDE CARTOGRAFICHE DEI SITI DI DEPOSITO FINALE

N° Documento: 04321-ENV-RE-000-025	Foglio 20 di 34	Rev.:				REL-AMB-09025
		00				

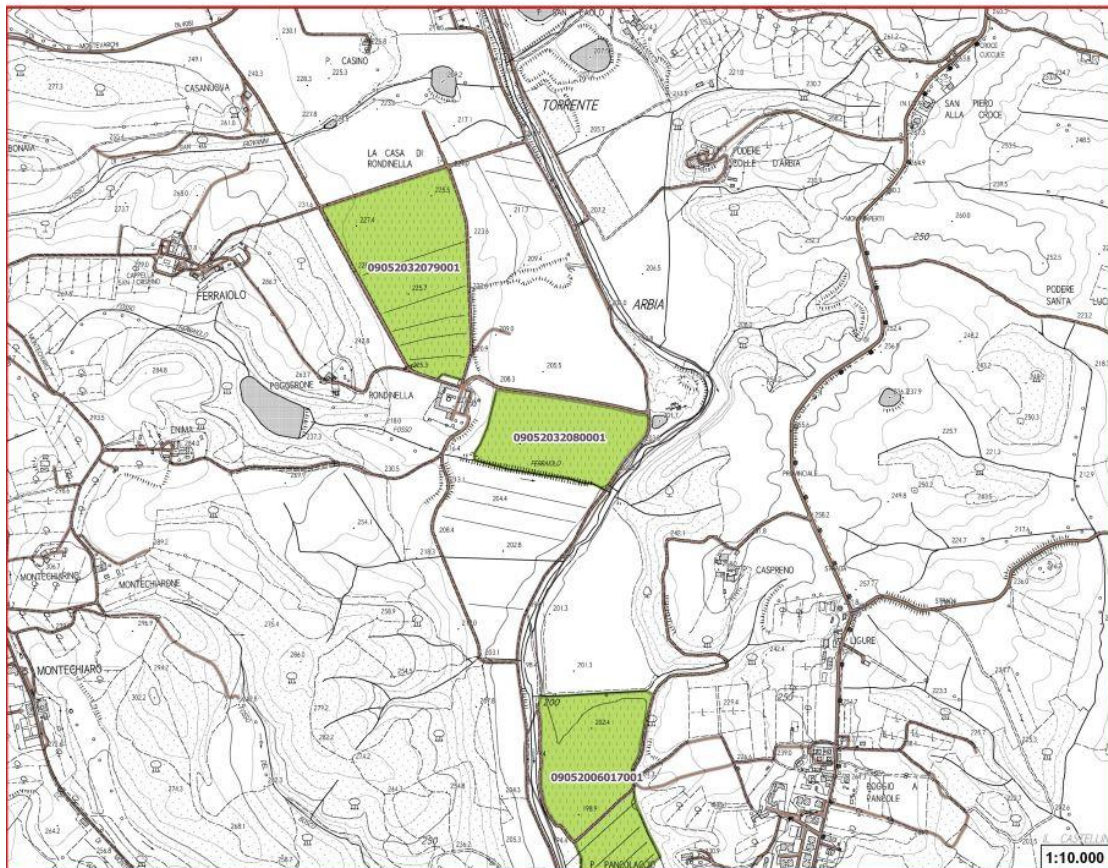
Azienda:	Inertiscavi S.r.l.
Dimensione:	5.28 ha
Comune e indirizzo:	Siena, Strada di Rondinella, loc. Pianella
Coordinate:	43°20'19.04"N 11°25'35.45"E
Materiale estraibile	Argille, Sabbie, Ghiaie
Prodotti	Inerti naturali: Sabbie, Ghiaie, Limi, Argille



### CARTA DEI GIACIMENTI

Provincia di:	SIENA	Giacimento	0905203208001
Comune di:	SIENA		

Estratto cartografico di dettaglio



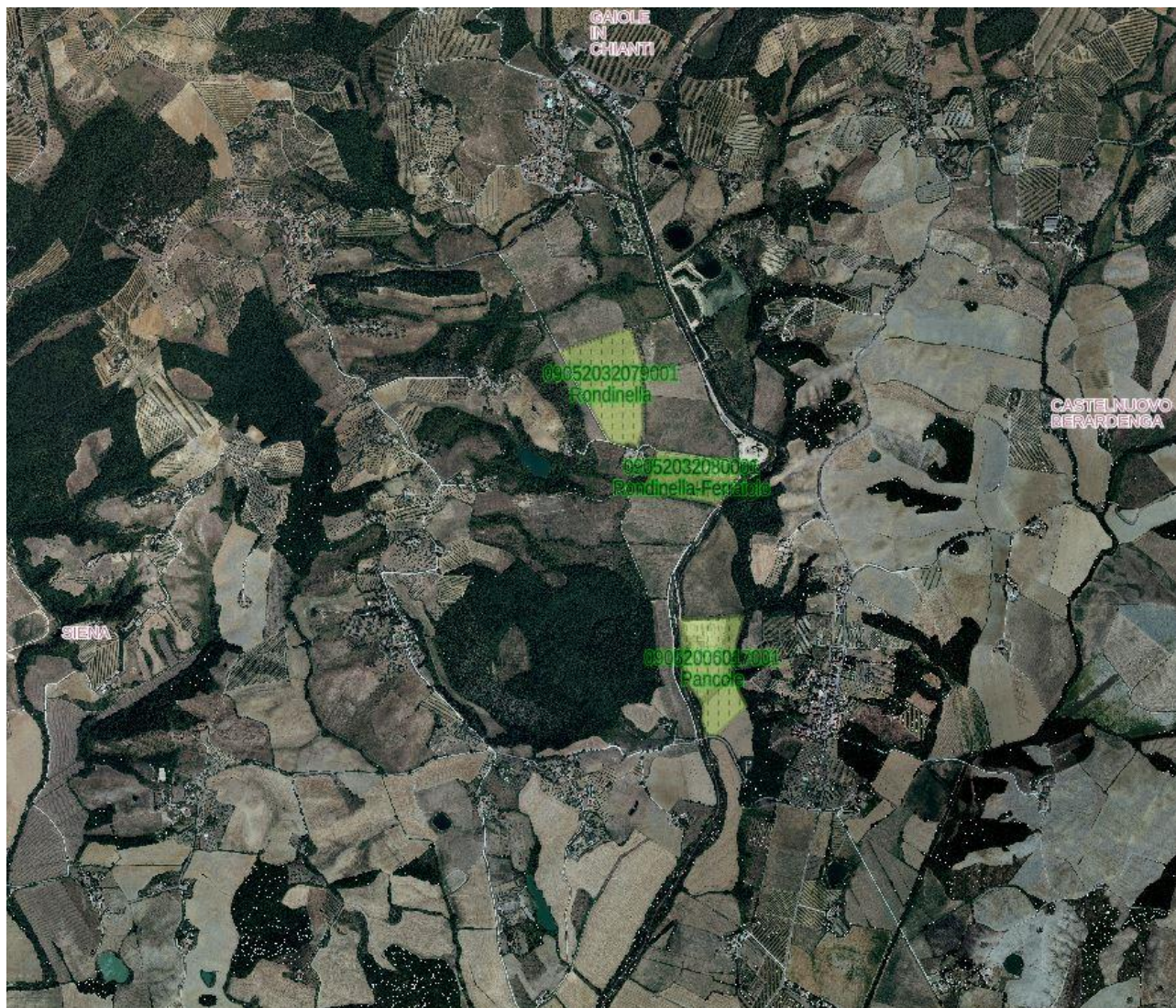
#### Legenda

- PRC - Giacimenti
- PRC - Giacimenti Potenziali
- Parco Alpi Apuane - Aree Contigue di Cava (ACC)
- limite amministrativo di Comune
- limite amministrativo di Provincia
- viabilità

RIF. MET. DER. PER SIENA DN400 (16"), DP 75 bar E PIGGABILITÀ MET. DER. PER SIENA-TORRENIERI DN200 (8"), DP 75 bar e MET. CHIUSI-TORRENIERI DN250 (10"), DP 75 bar ED OPERE CONNESSE

## SCHEDE CARTOGRAFICHE DEI SITI DI DEPOSITO FINALE

N° Documento: 04321-ENV-RE-000-025	Foglio di 21 di 34	Rev.:				REL-AMB-09025
		00				



RIF. MET. DER. PER SIENA DN400 (16"), DP 75 bar E PIGGABILITÀ MET. DER. PER SIENA-TORRENIERI DN200 (8"), DP 75 bar e MET. CHIUSI-TORRENIERI DN250 (10"), DP 75 bar ED OPERE CONNESSE

## SCHEDE CARTOGRAFICHE DEI SITI DI DEPOSITO FINALE

N° Documento: 04321-ENV-RE-000-025	Foglio 22 di 34	Rev.:				REL-AMB-09025
		00				

Azienda:	Inertiscavi S.r.l.
Dimensione:	12,15 ha
Comune e indirizzo:	Castelnuovo Berardenga, Strada di Rondinella, loc. Pianella
Coordinate:	43°29'50.25"N 11°25'.26.42"E
Materiale estraibile	Argille, Sabbie, Ghiaie
Prodotti	Inerti naturali: Sabbie, Ghiaie, Limi, Argille



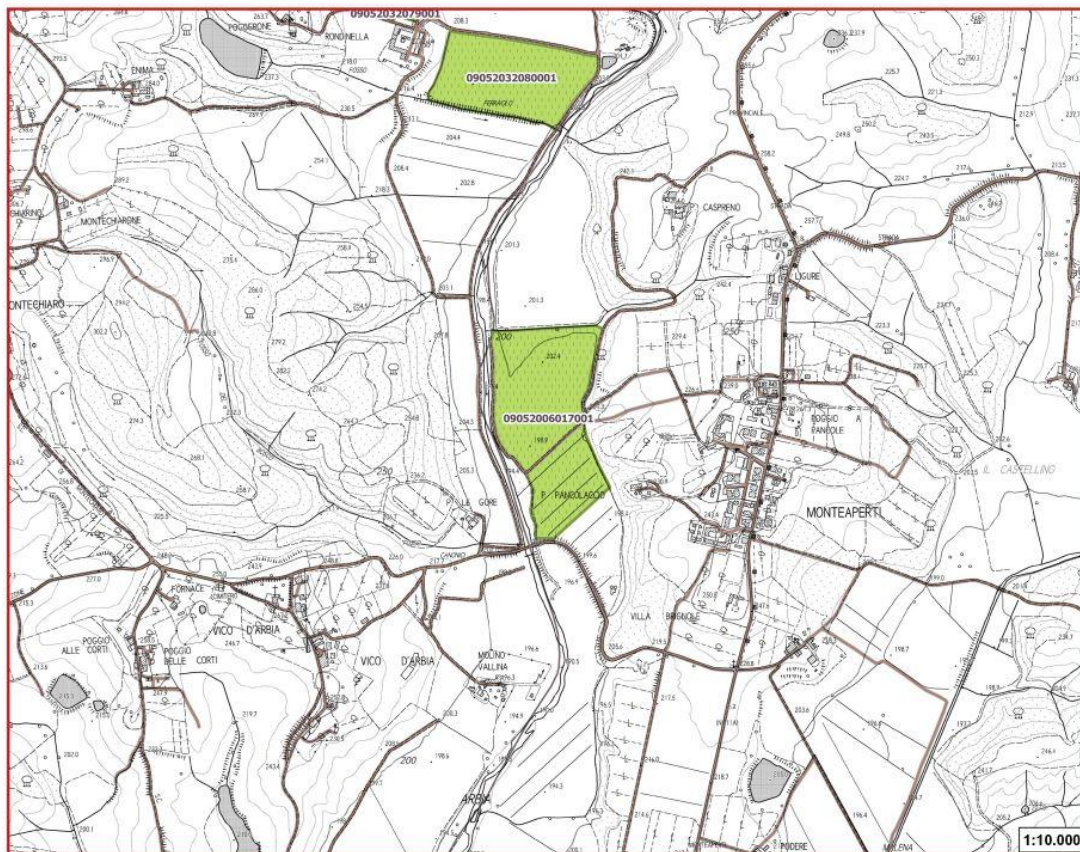
### CARTA DEI GIACIMENTI

Provincia di: SIENA

Giacimento 09052006017001

Estratto cartografico di dettaglio

Comune di: CASTELNUOVO BERARDENGA



#### Legenda

- PRC - Giacimenti
- PRC - Giacimenti Potenziali
- Parco Alpi Apuane - Aree Contigue di Cava (ACC)
- limite amministrativo di Comune
- limite amministrativo di Provincia
- visibilità

RIF. MET. DER. PER SIENA DN400 (16"), DP 75 bar E PIGGABILITÀ MET. DER. PER SIENA-TORRENIERI DN200 (8"), DP 75 bar e MET. CHIUSI-TORRENIERI DN250 (10"), DP 75 bar ED OPERE CONNESSE

## SCHEDE CARTOGRAFICHE DEI SITI DI DEPOSITO FINALE

N° Documento:

04321-ENV-RE-000-025

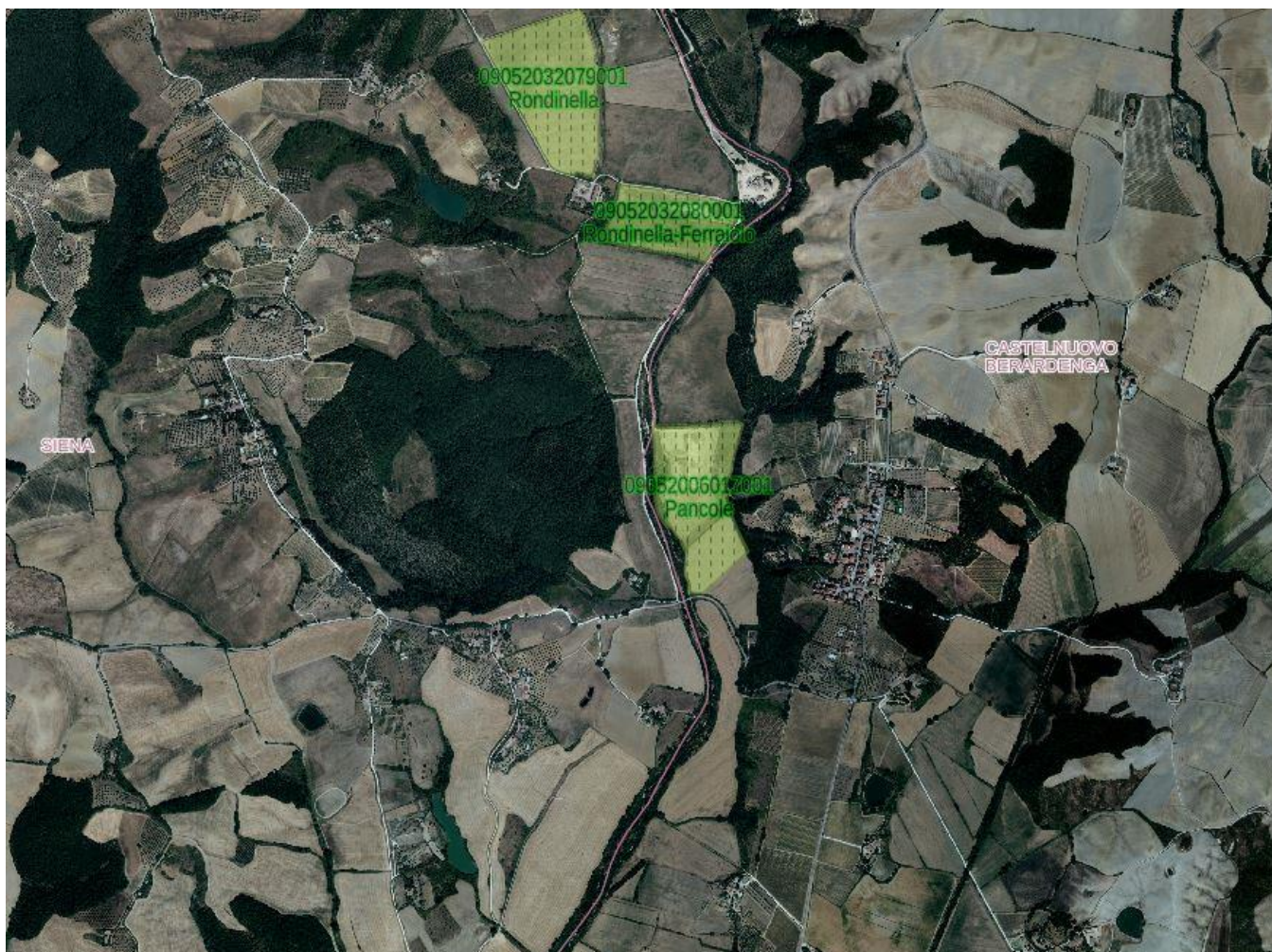
Foglio

23 di 34

Rev.:

00

REL-AMB-09025



RIF. MET. DER. PER SIENA DN400 (16"), DP 75 bar E PIGGABILITÀ MET. DER. PER SIENA-TORRENIERI DN200 (8"), DP 75 bar e MET. CHIUSI-TORRENIERI DN250 (10"), DP 75 bar ED OPERE CONNESSE

## SCHEDE CARTOGRAFICHE DEI SITI DI DEPOSITO FINALE

N° Documento: 04321-ENV-RE-000-025	Foglio 24 di 34	Rev.:				REL-AMB-09025
		00				

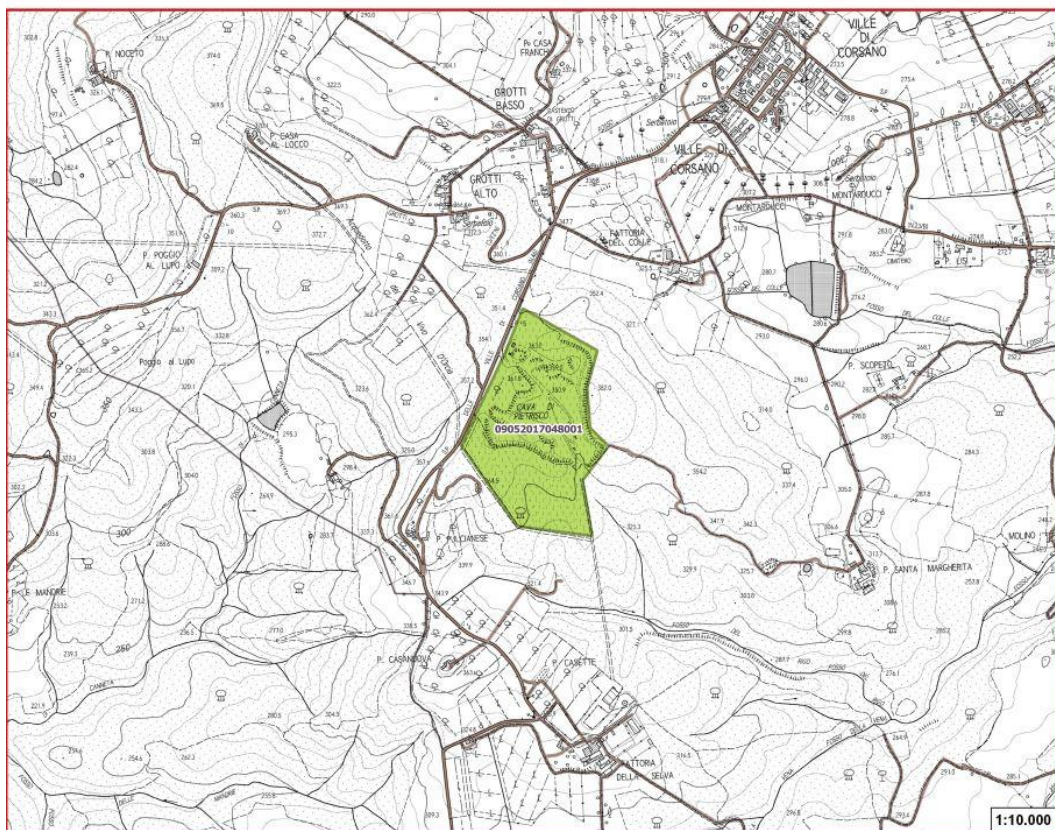
Azienda:	Governi srl
Dimensione:	53.25 ha
Comune e indirizzo:	Monteroni d'Arbia, SP 46 delle Ville di Corsano
Coordinate:	43°12'45.15"N 11°19'22.24"E
Materiale estraibile	Dolomie, Conglomerati e Breccie
Prodotti	Calcarei e calcari dolomitici per costruzioni



### CARTA DEI GIACIMENTI

Estratto cartografico di dettaglio

Provincia di:	SIENA	Giacimento	09052017048001
Comune di:	MONTERONI D'ARBIA		



Legenda

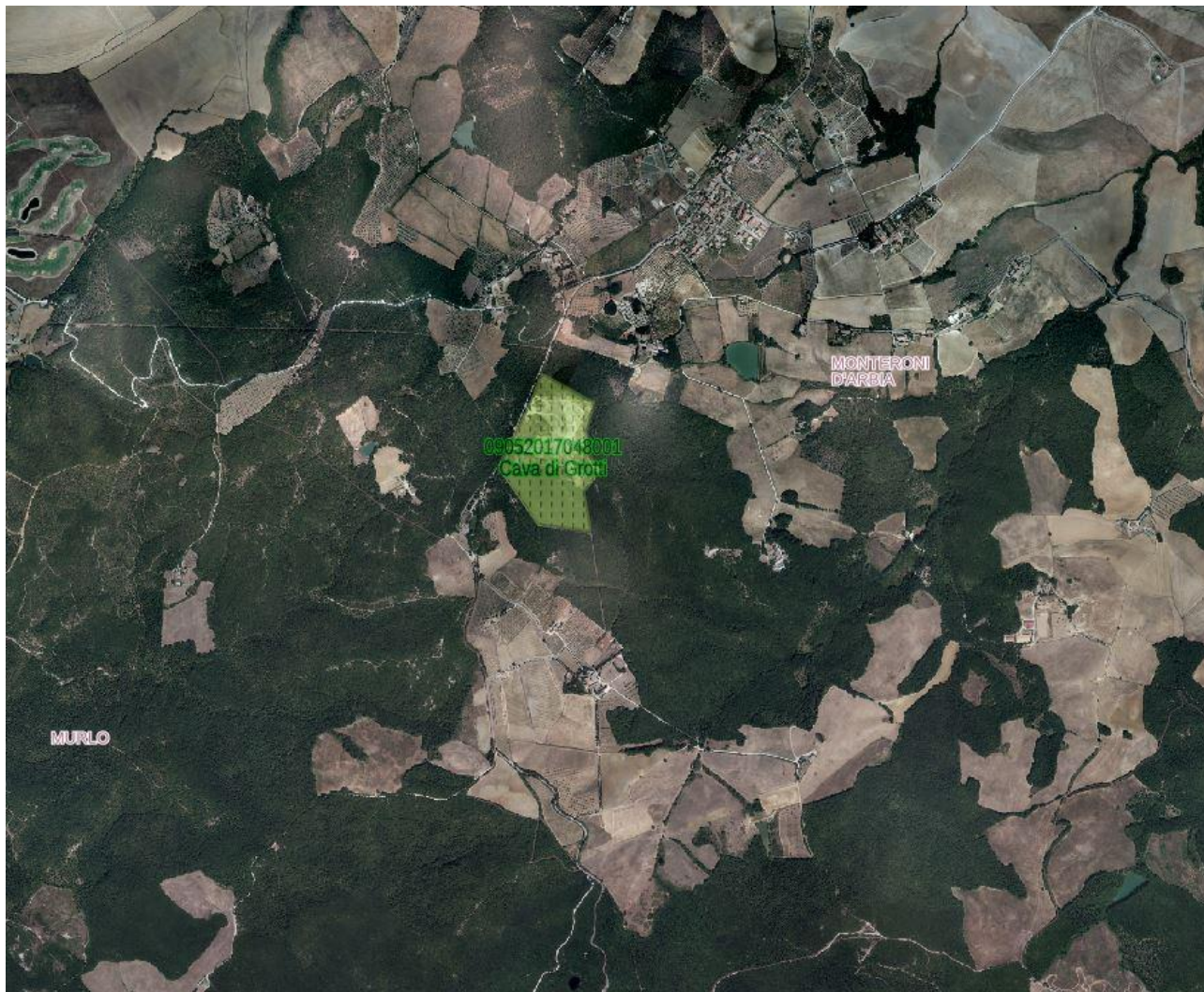
	PRC - Giacimenti
	PRC - Giacimenti Potenziali
	Parco Alpi Apuane - Aree Contigue di Cava (ACC)
	limite amministrativo di Comune
	limite amministrativo di Provincia
	viabilità



RIF. MET. DER. PER SIENA DN400 (16"), DP 75 bar E PIGGABILITÀ MET. DER. PER SIENA-TORRENIERI DN200 (8"), DP 75 bar e MET. CHIUSI-TORRENIERI DN250 (10"), DP 75 bar ED OPERE CONNESSE

## SCHEDE CARTOGRAFICHE DEI SITI DI DEPOSITO FINALE

N° Documento: 04321-ENV-RE-000-025	Foglio di 34	Rev.:				REL-AMB-09025
		00				



RIF. MET. DER. PER SIENA DN400 (16"), DP 75 bar E PIGGABILITÀ MET. DER. PER SIENA-TORRENIERI DN200 (8"), DP 75 bar e MET. CHIUSI-TORRENIERI DN250 (10"), DP 75 bar ED OPERE CONNESSE

## SCHEDE CARTOGRAFICHE DEI SITI DI DEPOSITO FINALE

N° Documento: 04321-ENV-RE-000-025	Foglio 26 di 34	Rev.:				REL-AMB-09025
		00				

Azienda:	Tomu-Teca S.p.A.
Dimensione:	90.3 ha
Comune e indirizzo:	Montalcino, SP 14 Loc. Piani d'Orcia
Coordinate:	42°57'38.38"N 11°25'32.72"E
Materiale estraibile	Argille, Sabbie, Ghiaie
Prodotti	Inerti naturali: Sabbie, Ghiaie, Limi, Argille

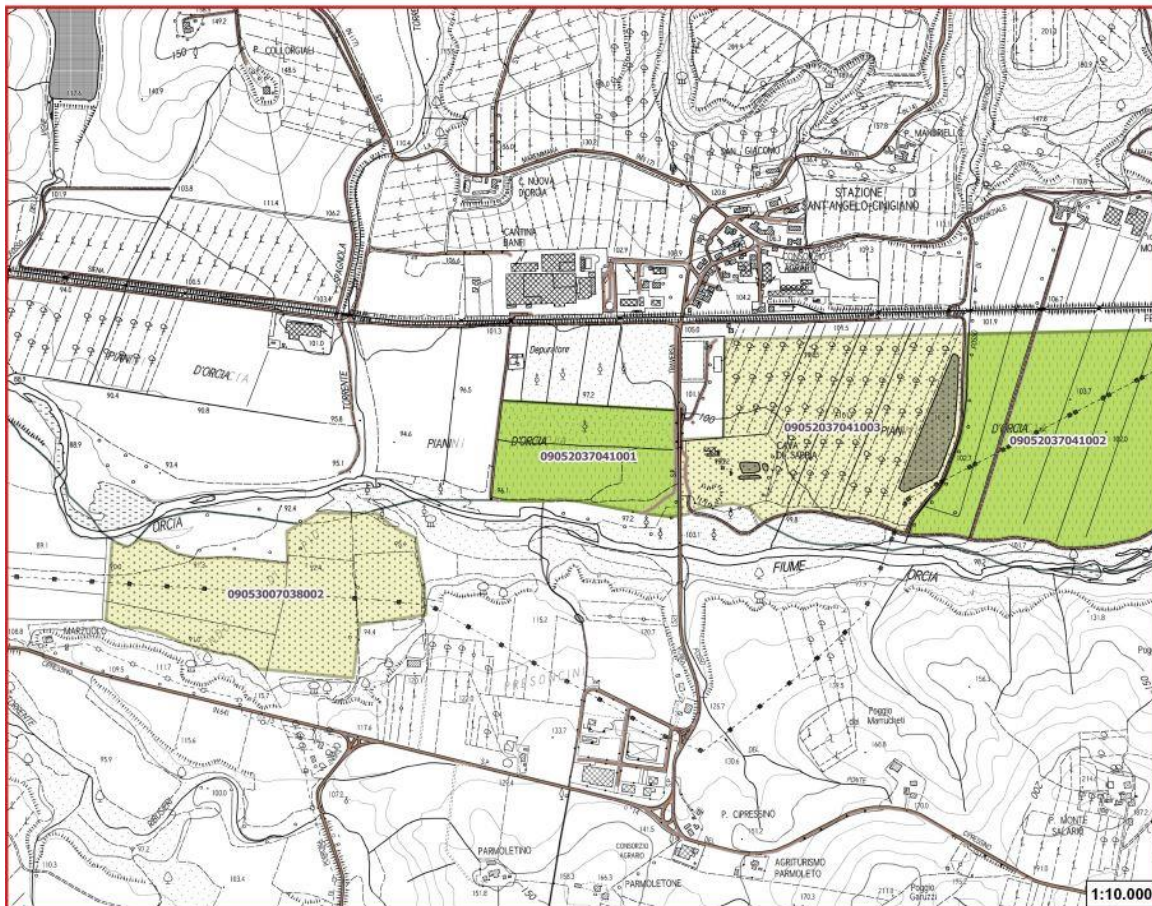


### CARTA DEI GIACIMENTI

Provincia di:	SIENA
Comune di:	MONTALCINO

Giacimento	09052037041001
------------	----------------

Estratto cartografico di dettaglio



#### Legenda

- PRC - Giacimenti
- PRC - Giacimenti Potenziali
- Parco Alpi Apuane - Aree Contigue di Cava (ACC)
- limite amministrativo di Comune
- limite amministrativo di Provincia
- viabilità

RIF. MET. DER. PER SIENA DN400 (16"), DP 75 bar E PIGGABILITÀ MET. DER. PER SIENA-TORRENIERI DN200 (8"), DP 75 bar e MET. CHIUSI-TORRENIERI DN250 (10"), DP 75 bar ED OPERE CONNESSE

## SCHEDE CARTOGRAFICHE DEI SITI DI DEPOSITO FINALE

N° Documento:

04321-ENV-RE-000-025

Foglio

27 di 34

Rev.:

00

REL-AMB-09025



RIF. MET. DER. PER SIENA DN400 (16"), DP 75 bar E PIGGABILITÀ MET. DER. PER SIENA-TORRENIERI DN200 (8"), DP 75 bar e MET. CHIUSI-TORRENIERI DN250 (10"), DP 75 bar ED OPERE CONNESSE

## SCHEDE CARTOGRAFICHE DEI SITI DI DEPOSITO FINALE

N° Documento: 04321-ENV-RE-000-025	Foglio 28 di 34	Rev.:				REL-AMB-09025
		00				

Azienda:	Fabbrica Laterizi S.p.A.
Dimensione:	90.3 ha
Comune e indirizzo	San Quirico d'Orcia, Loc. Le Fornaci
Coordinate:	43° 3'17.90"N 11°37'11.28"E
Materiale estraibile	Argille
Prodotti	Argille e limi

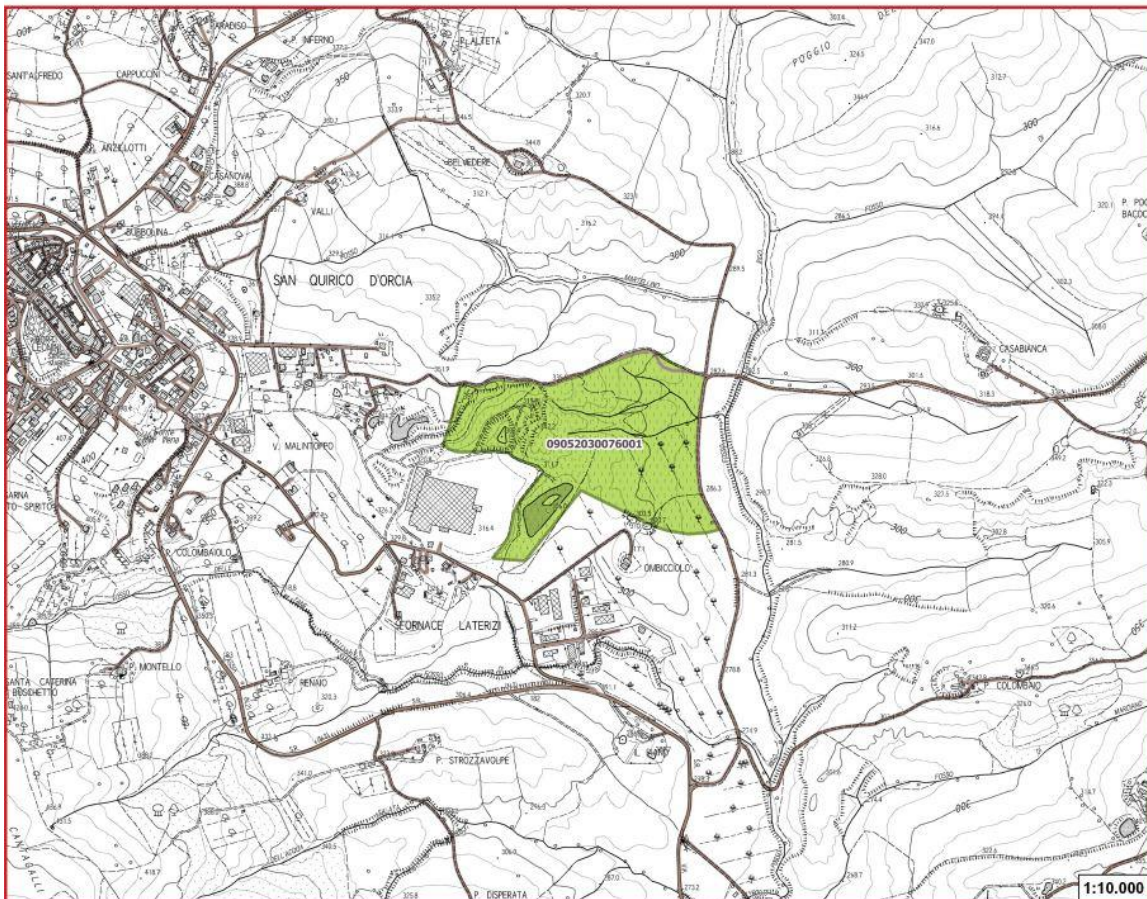


### CARTA DEI GIACIMENTI

Provincia di:	SIENA
Comune di:	SAN QUIRICO D'ORCIA

Giacimento	09052030076001
------------	----------------

Estratto cartografico di dettaglio



#### Legenda

- PRC - Giacimenti
- PRC - Giacimenti Potenziali
- Parco Alpi Apuane - Aree Contigue di Cava (ACC)
- limite amministrativo di Comune
- limite amministrativo di Provincia
- viabilità

RIF. MET. DER. PER SIENA DN400 (16"), DP 75 bar E PIGGABILITÀ MET. DER. PER SIENA-TORRENIERI DN200 (8"), DP 75 bar e MET. CHIUSI-TORRENIERI DN250 (10"), DP 75 bar ED OPERE CONNESSE

## SCHEDE CARTOGRAFICHE DEI SITI DI DEPOSITO FINALE

N° Documento:

04321-ENV-RE-000-025

Foglio

29 di 34

Rev.:

00

REL-AMB-09025



RIF. MET. DER. PER SIENA DN400 (16"), DP 75 bar E PIGGABILITÀ MET. DER. PER SIENA-TORRENIERI DN200 (8"), DP 75 bar e MET. CHIUSI-TORRENIERI DN250 (10"), DP 75 bar ED OPERE CONNESSE

## SCHEDE CARTOGRAFICHE DEI SITI DI DEPOSITO FINALE

N° Documento: 04321-ENV-RE-000-025	Foglio di 34 30	Rev.:					REL-AMB-09025
		00					

### 2.1 Siti per il conferimento di rifiuti

I materiali provenienti dalle attività di costruzione e demolizione, con i vari codici CER, incluso le TRS non rientranti nel regime dell'esclusione dalla disciplina dei rifiuti (riutilizzo in sito) ed in quella dei sottoprodotti (riutilizzo fuori dal sito), devono necessariamente essere gestite come rifiuti, e quindi essere assoggettate a quanto previsto dalla Parte IV del D.lgs. 152/06 e ss.mm.ii. e all'articolo 23 del D.P.R. 120/2017.

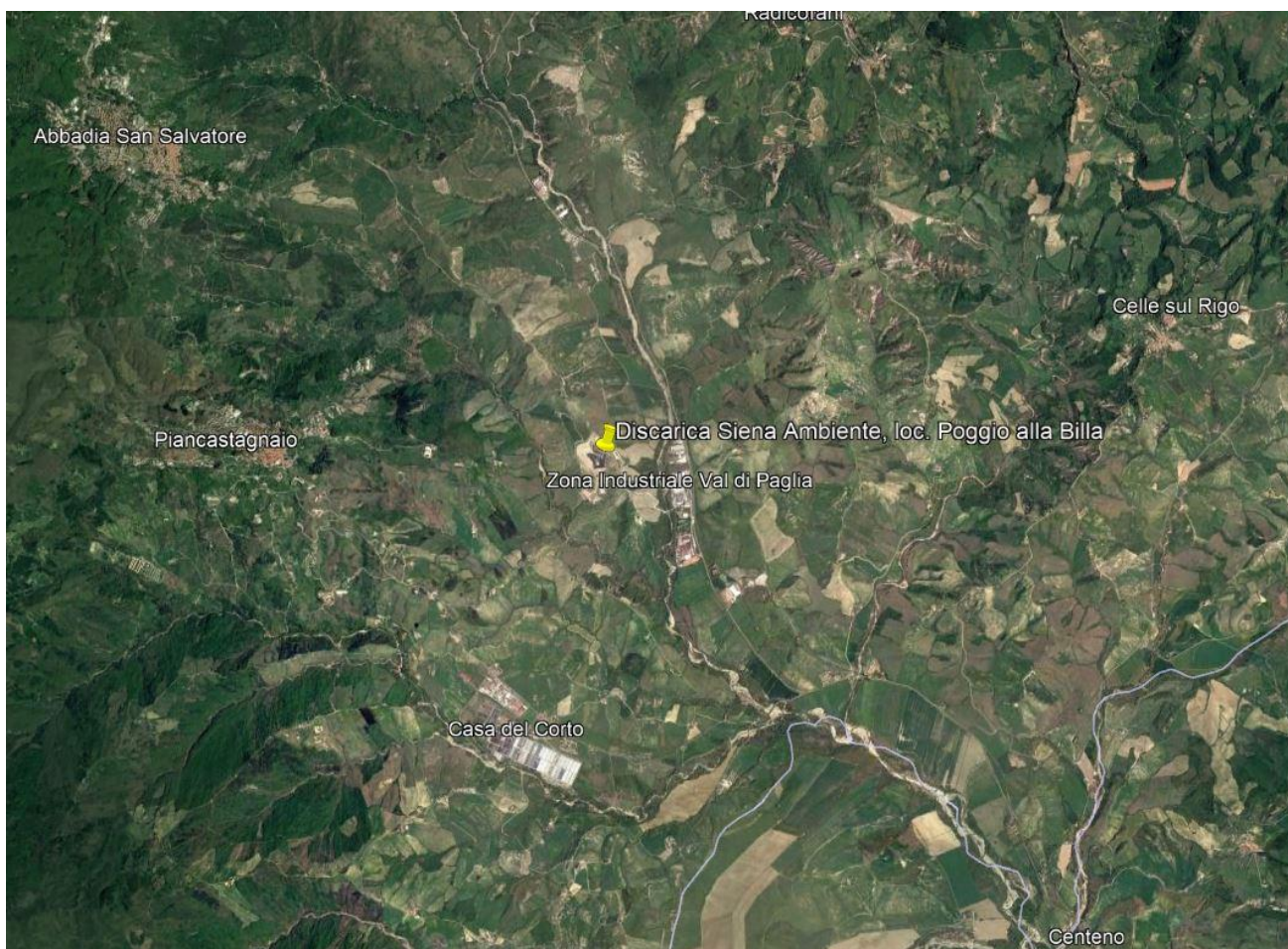
A seguire si riportano le schede cartografiche dei siti di deposito finale per tali attività.

RIF. MET. DER. PER SIENA DN400 (16"), DP 75 bar E PIGGABILITÀ MET. DER. PER SIENA-TORRENIERI DN200 (8"), DP 75 bar e MET. CHIUSI-TORRENIERI DN250 (10"), DP 75 bar ED OPERE CONNESSE

## SCHEDE CARTOGRAFICHE DEI SITI DI DEPOSITO FINALE

N° Documento: 04321-ENV-RE-000-025	Foglio di 34	Rev.:				REL-AMB-09025
		00				

Azienda:	Siena Ambiente
Comune: Abbadia San Salvatore (SI)	Indirizzo: Loc. Poggio alla Billa
Coordinate:	42° 50' 59.29" 11° 44' 25.51"
Ente autorizzativo:	Provincia di Siena
Volumetria autorizzata:	350000 m <sup>3</sup>
Capacità residua in m <sup>3</sup> (al 21/12/2022)	125000 m <sup>3</sup>

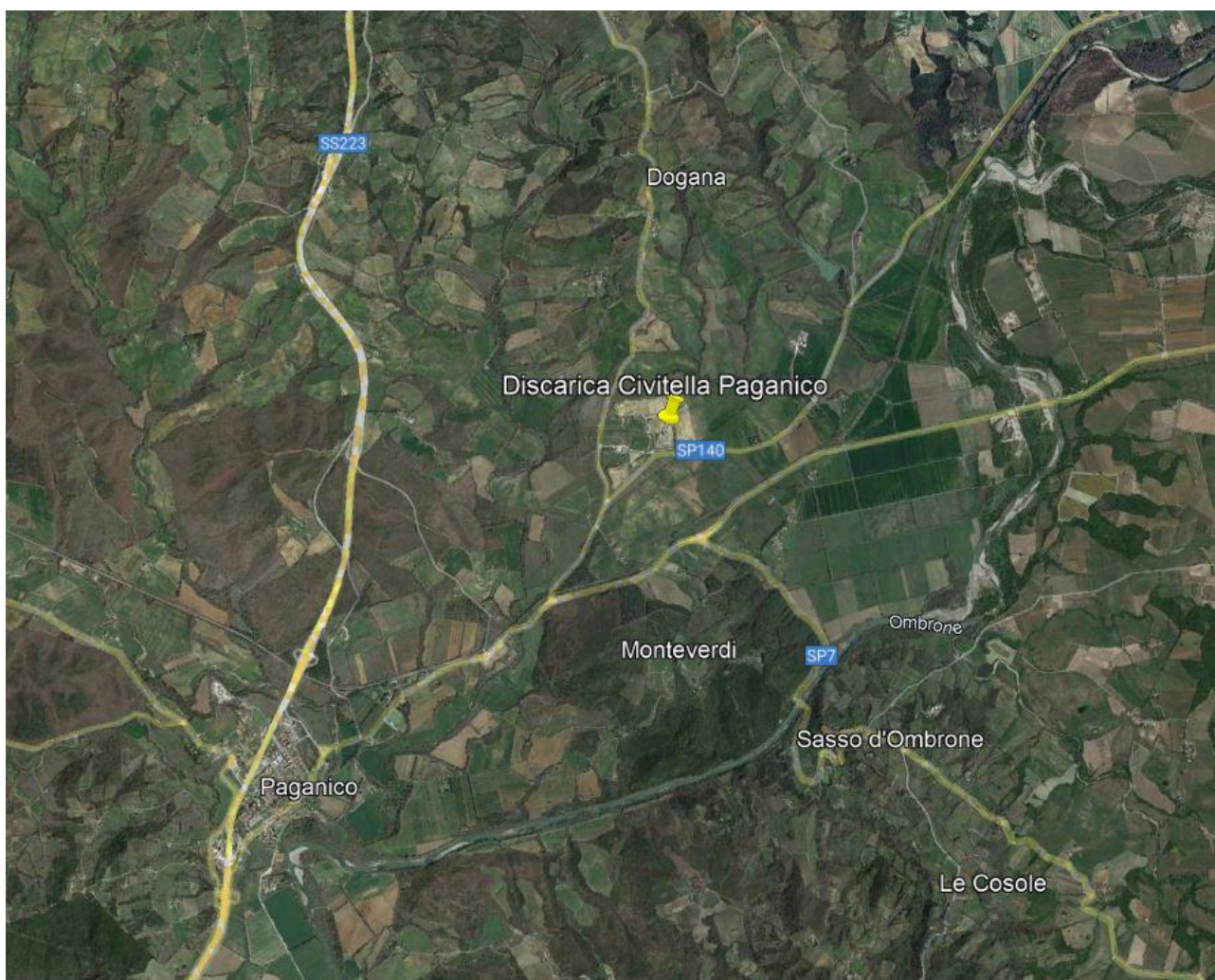


RIF. MET. DER. PER SIENA DN400 (16"), DP 75 bar E PIGGABILITÀ MET. DER. PER SIENA-TORRENIERI DN200 (8"), DP 75 bar e MET. CHIUSI-TORRENIERI DN250 (10"), DP 75 bar ED OPERE CONNESSE

## SCHEDE CARTOGRAFICHE DEI SITI DI DEPOSITO FINALE

N° Documento: 04321-ENV-RE-000-025	Foglio di 32 di 34	Rev.:				REL-AMB-09025
		00				

Azienda:	Civitella Paganico 2000 s.r.l.
Comune: Civitella Paganico (GR)	Indirizzo: Loc. Poggio alla Billa
Coordinate:	42° 57' 15.93" 11° 18' 29.25"
Ente autorizzativo:	Provincia di Grosseto
Volumetria autorizzata:	1960836 m <sup>3</sup>
Capacità residua in m <sup>3</sup> (al 21/12/2022)	766400 m <sup>3</sup>



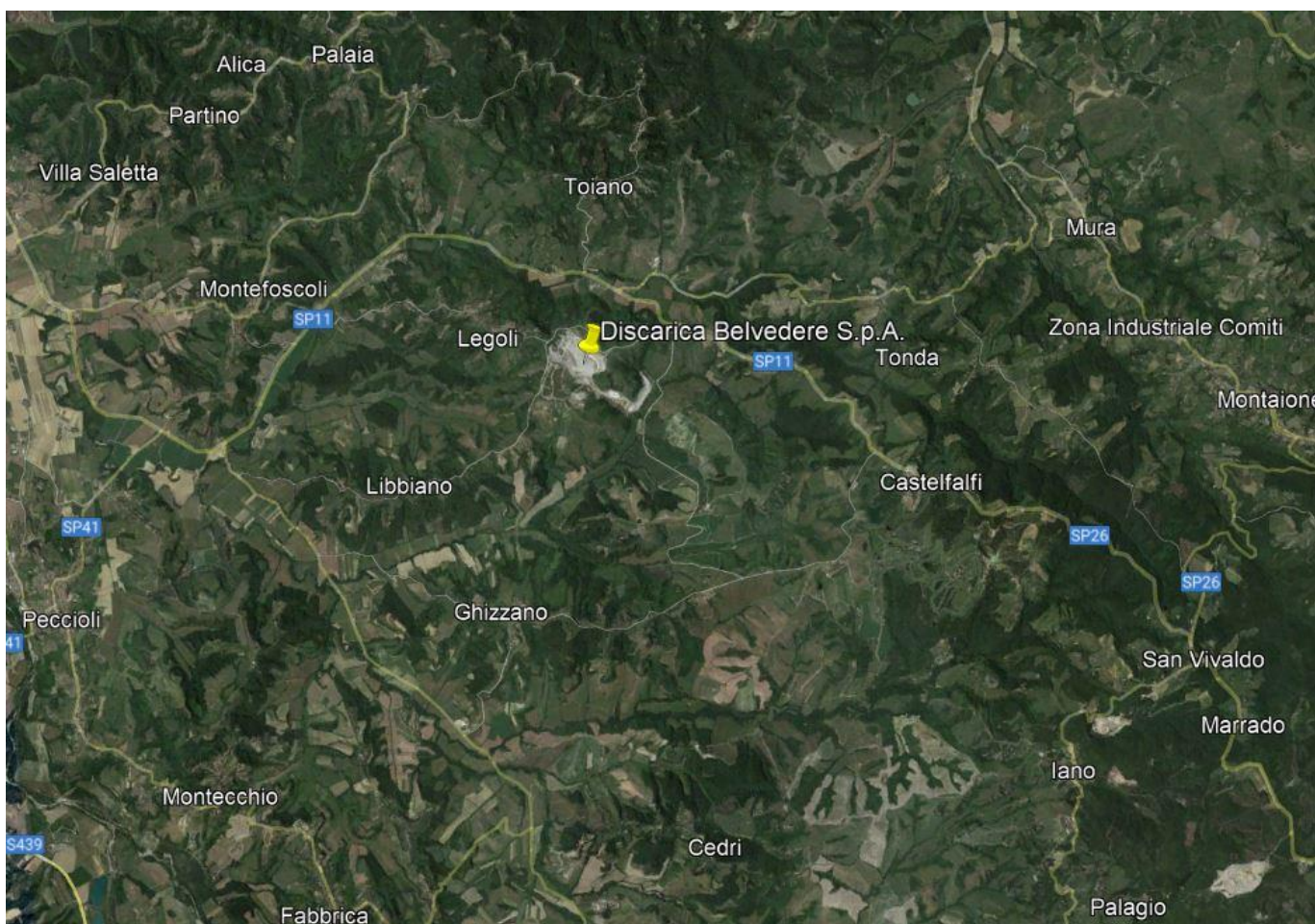


RIF. MET. DER. PER SIENA DN400 (16"), DP 75 bar E PIGGABILITÀ MET. DER. PER SIENA-TORRENIERI DN200 (8"), DP 75 bar e MET. CHIUSI-TORRENIERI DN250 (10"), DP 75 bar ED OPERE CONNESSE

## SCHEDE CARTOGRAFICHE DEI SITI DI DEPOSITO FINALE

N° Documento: 04321-ENV-RE-000-025	Foglio di 33 di 34	Rev.:				REL-AMB-09025
		00				

Azienda:	Belvedere S.p.A
Comune: Peccioli (PI)	Indirizzo: Loc. Belvedere, Legoli
Coordinate:	43° 33' 54.15" 10° 48' 23.61"
Ente autorizzativo:	Provincia di Pisa e Regione Toscana
Volumetria autorizzata:	4490000 m <sup>3</sup>
Capacità residua in m <sup>3</sup> (al 21/12/2022)	1257756 m <sup>3</sup>



RIF. MET. DER. PER SIENA DN400 (16"), DP 75 bar E PIGGABILITÀ MET. DER. PER SIENA-TORRENIERI DN200 (8"), DP 75 bar e MET. CHIUSI-TORRENIERI DN250 (10"), DP 75 bar ED OPERE CONNESSE

## SCHEDE CARTOGRAFICHE DEI SITI DI DEPOSITO FINALE

N° Documento: 04321-ENV-RE-000-025	Foglio di 34	Rev.:				REL-AMB-09025
		00				

Azienda:	Ecofor Service S.p.A
Comune: Pontedera (PI)	Indirizzo: Viale America, 105, Zona ind.le Gello
Coordinate:	43° 38' 36.86" 10° 34' 35.60"
Ente autorizzativo:	Provincia di Pisa e Regione Toscana
Volumetria autorizzata:	1400000 m <sup>3</sup>
Capacità residua in m <sup>3</sup> (al 21/12/2022)	76388 m <sup>3</sup>

