



PROVINCIA DI AGRIGENTO



PROVINCIA DI CALTANISSETTA



COMUNE DI CAMMARATA



COMUNE DI VALLELUNGA PRATAMENO



REGIONE SICILIANA

PROGETTO PER LA REALIZZAZIONE DI UN IMPIANTO AGRIVOLTAICO

NEL COMUNE DI CAMMARATA (AG) E
NEL COMUNE DI VALLELUNGA PRATAMENO (CL)

Potenza massima di picco: 57.462 kWp
Potenza massima di immissione: 50.000 kW

ELABORATI PROGETTUALI

CODICE ELABORATO

TITOLO ELABORATO

AF.V01.07

VPIA - CARTA DEL POTENZIALE ARCHEOLOGICO

COMMITTENTE

ILOS

INE Montoni Vecchio Srl
A Company of ILOS New Energy Italy

INE Montoni Vecchio S.r.l.
Piazza Walther Von Vogelweide 8
39100 Bolzano (BZ)
P.IVA e C.F.: IT 16232631008


DOTT. VALENTINO VITALE
ARCHEOLOGO DI FASCIA
P. IVA 02028000764
iscritto dal 06/11/2012 (n. 2319)
nell'elenco degli OPERATORI ABILITATI
DELLA DIREZIONE GENERALE DEI BENI
CULTURALI del Ministero dei Beni
Culturali, in base alle prescrizioni
legislative nazionali in merito
ALL'ARCHEOLOGIA PREVENTIVA

Archeologo Dott. Valentino Vitale
C/da Mancuoso, 14
85032, Chiaromonte (PZ)
P.IVA 02028000764

PROGETTAZIONE

2ASINERGY

#innovativeengineering

2A SINERGY S.r.l. S.B.

Piazza Giuseppe Verdi 8
00198 Roma
Tel. 0968 201203
P.IVA 03384670794

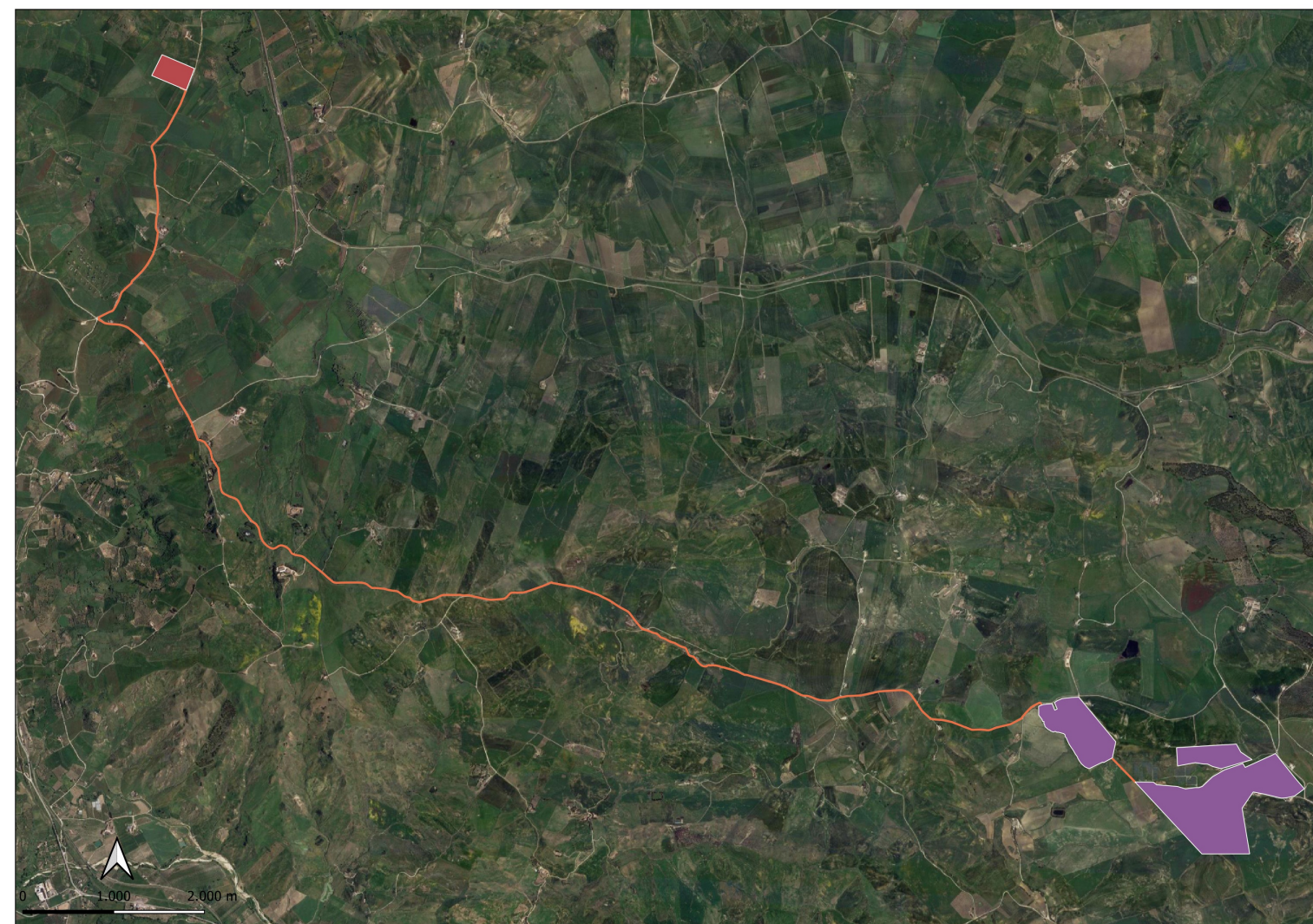
Progettista: Dott. Archeologo Valentino Vitale, Archeologo I fascia numero 1311

ENTI

Foglio
1
di 7

DATA: GENNAIO 2023

SCALA 1:10.000 FORMATO CARTA: A3



PROGETTO PER LA REALIZZAZIONE DI UN IMPIANTO AGRIVOLTAICO NEL
COMUNE DI CAMMARATA (AG) E NEL COMUNE DI VALLELUNGA
PRATAMENO (CL) POTENZA MASSIMA DI PICCO: 57,462 kWp - POTENZA
MASSIMA DI IMMISSIONE: 50,000 kW

CARTA DEL POTENZIALE ARCHEOLOGICO

Committente:

ILOS
INE Montoni Vecchio Srl
A Company of ILOS New Energy Italy

0 01/2023 EMISSIONE

REV. DATA

Progettista:
2A SINERGY S.r.l.

2ASINERGY
#innovativeengineering
2A SINERGY S.r.l. S.B.

V. Vitale

ELABORATO VERIFICATO APPROVATO

N. ELABORATO

ELAB.
AF.V01.07

Foglio
2
di 7

Scala 1:10.000

LEGENDA

VRP - Carta del potenziale

potenziale alto

potenziale medio

potenziale basso

potenziale nullo

potenziale non valutabile

Aree Cammarata

Linea aerea Cammarata adattata



UT 2

UT 1

0

500

1.000 m

PROGETTO PER LA REALIZZAZIONE DI UN IMPIANTO AGRIVOLTAICO NEL
COMUNE DI CAMMARATA (AG) E NEL COMUNE DI VALLELUNGA
PRATAMENO (CL) POTENZA MASSIMA DI PICCO: 57,462 kWp - POTENZA
MASSIMA DI IMMISSIONE: 50,000 kW

CARTA DEL POTENZIALE ARCHEOLOGICO

Committente:

ILOS
INE Montoni Vecchio Srl
A Company of ILOS New Energy Italy

0 01/2023 EMISSIONE

REV. DATA

Progettista:
2A SINERGY S.r.l.

2ASINERGY
#innovativeengineering
2A SINERGY S.r.l. S.B.

V. Vitale

ELABORATO VERIFICATO APPROVATO

N. ELABORATO

ELAB.
AF.V01.07

Foglio
3
di 7

Scala 1:10.000

LEGENDA

VRP - Carta del potenziale

potenziale alto

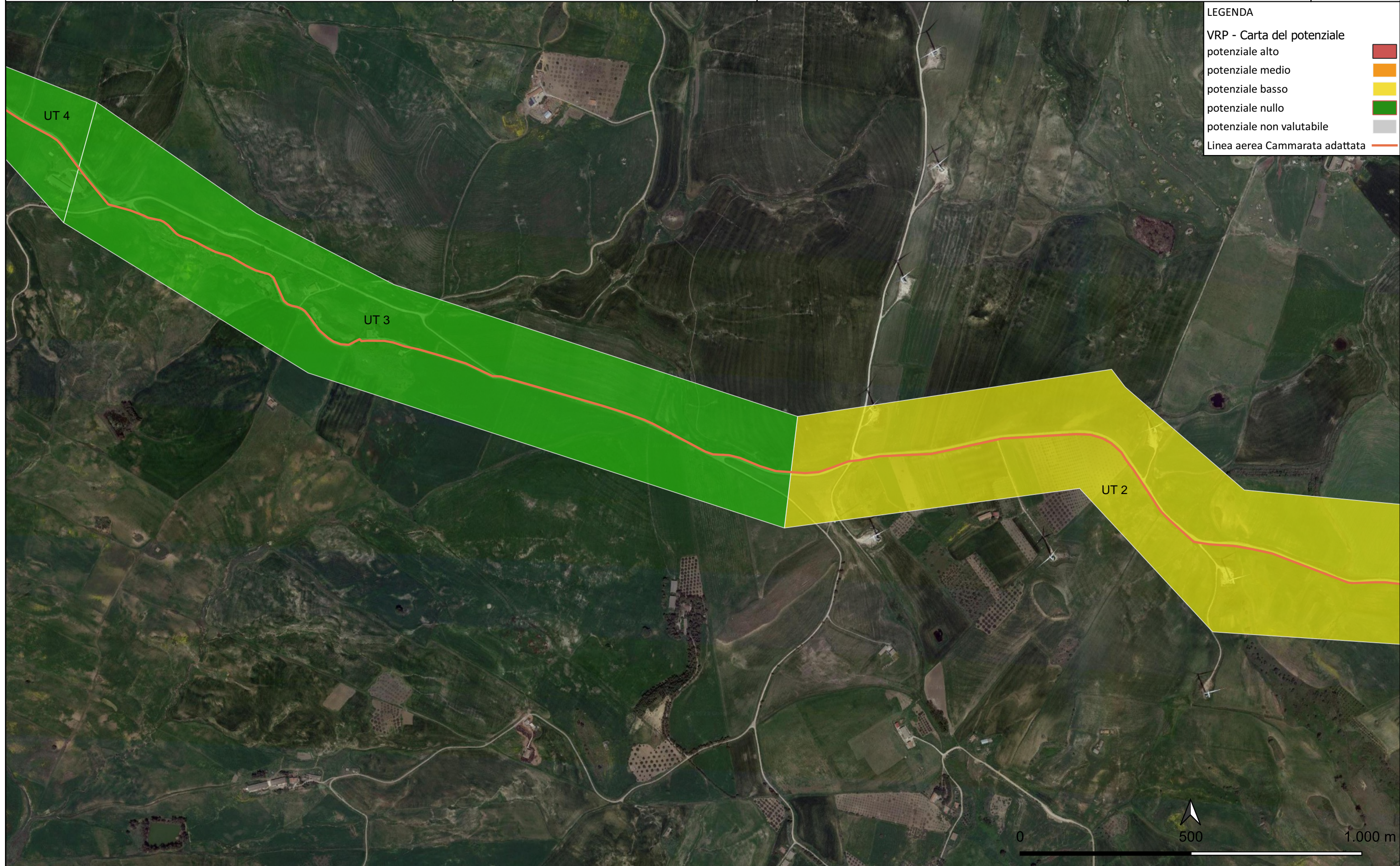
potenziale medio

potenziale basso

potenziale nullo

potenziale non valutabile

Linea aerea Cammarata adattata



PROGETTO PER LA REALIZZAZIONE DI UN IMPIANTO AGRIVOLTAICO NEL
COMUNE DI CAMMARATA (AG) E NEL COMUNE DI VALLELUNGA
PRATAMENO (CL) POTENZA MASSIMA DI PICCO: 57,462 kWp - POTENZA
MASSIMA DI IMMISSIONE: 50,000 kW

CARTA DEL POTENZIALE ARCHEOLOGICO

Committente:

ILOS
INE Montoni Vecchio Srl
A Company of ILOS New Energy Italy

0 01/2023 EMISSIONE

REV. DATA

Progettista:
2A SINERGY S.r.l.

2ASINERGY
#innovativeengineering
2A SINERGY S.r.l. S.B.

V. Vitale

ELABORATO VERIFICATO APPROVATO

N. ELABORATO

ELAB.
AF.V01.07

Foglio
4
di 7

Scala 1:10.000

LEGENDA

VRP - Carta del potenziale

potenziale alto

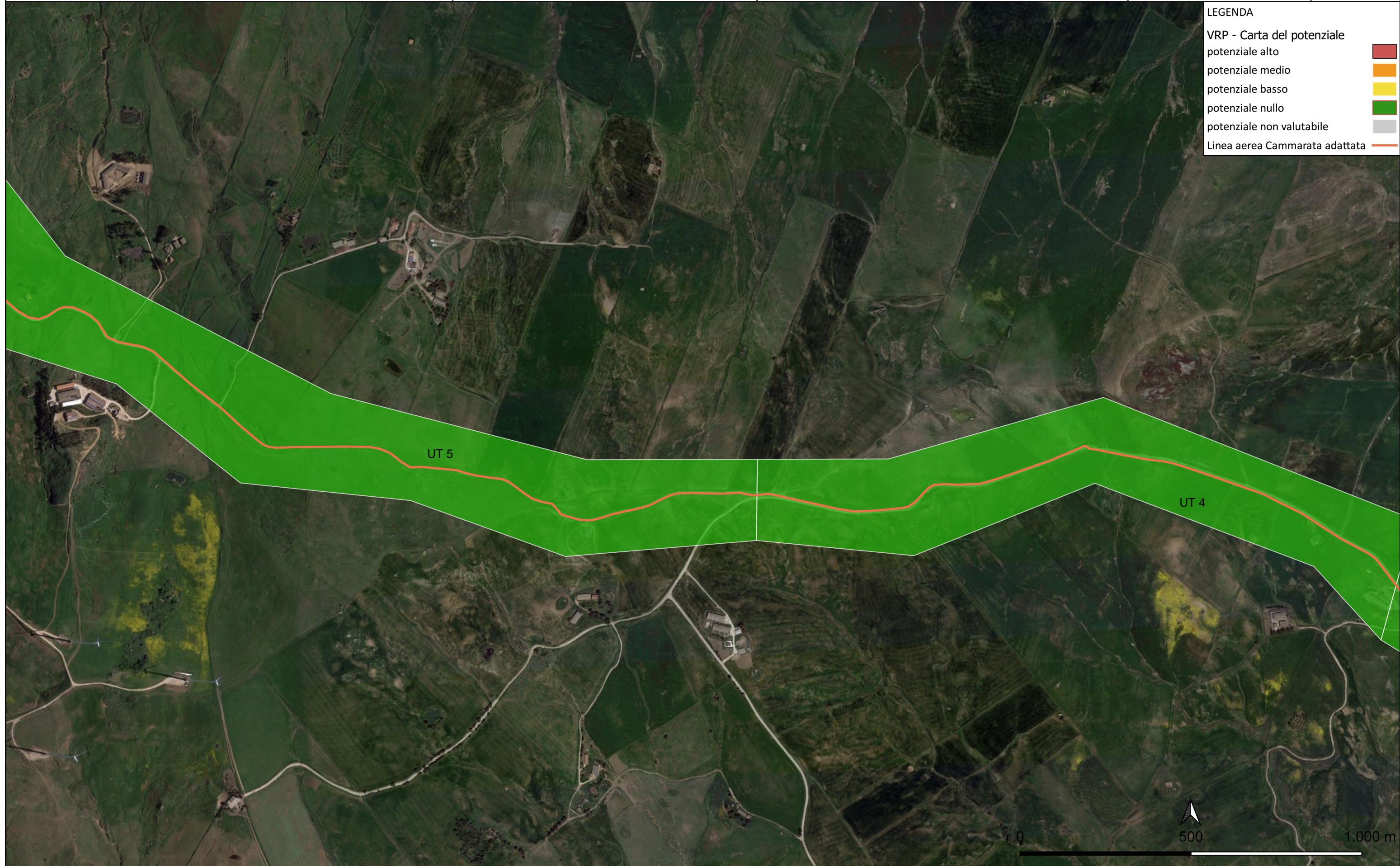
potenziale medio

potenziale basso

potenziale nullo

potenziale non valutabile

Linea aerea Cammarata adattata



PROGETTO PER LA REALIZZAZIONE DI UN IMPIANTO AGRIVOLTAICO NEL
 COMUNE DI CAMMARATA (AG) E NEL COMUNE DI VALLELUNGA
 PRATAMENO (CL) POTENZA MASSIMA DI PICCO: 57,462 kWp - POTENZA
 MASSIMA DI IMMISSIONE: 50,000 kW

Committente:



0	01/2023	EMISSIONE
REV.	DATA	

V. Vitale		
ELABORATO	VERIFICATO	APPROVATO

Foglio
5
di 7

Progettista:
2A SINERGY S.r.l.

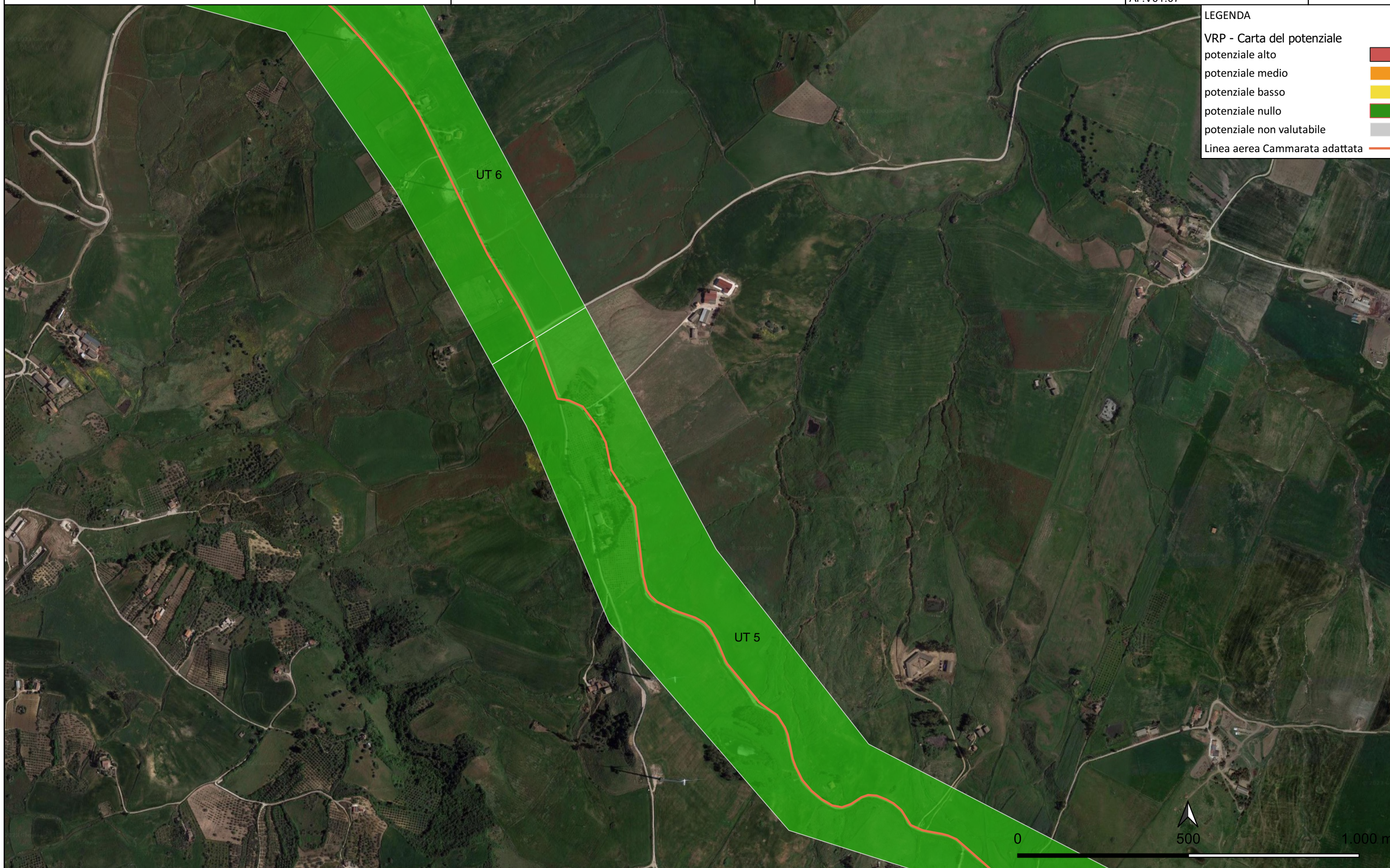


N. ELABORATO

ELAB.
AF.V01.07

Scala 1:10.000

CARTA DEL POTENZIALE ARCHEOLOGICO



LEGENDA

- VRP - Carta del potenziale
- potenziale alto
- potenziale medio
- potenziale basso
- potenziale nullo
- potenziale non valutabile
- Linea aerea Cammarata adattata

PROGETTO PER LA REALIZZAZIONE DI UN IMPIANTO AGRIVOLTAICO NEL
COMUNE DI CAMMARATA (AG) E NEL COMUNE DI VALLELUNGA
PRATAMENO (CL) POTENZA MASSIMA DI PICCO: 57,462 kWp - POTENZA
MASSIMA DI IMMISSIONE: 50,000 kW

CARTA DEL POTENZIALE ARCHEOLOGICO

Committente:

ILOS
INE Montoni Vecchio Srl
A Company of ILOS New Energy Italy

0 01/2023 EMISSIONE

REV. DATA

Progettista:
2A SINERGY S.r.l.

2ASINERGY
#innovativeengineering
2A SINERGY S.r.l. S.B.

V. Vitale

ELABORATO VERIFICATO APPROVATO

N. ELABORATO

ELAB.
AF.V01.07

Foglio
6
di 7

Scala 1:10.000

LEGENDA

VRP - Carta del potenziale

potenziale alto

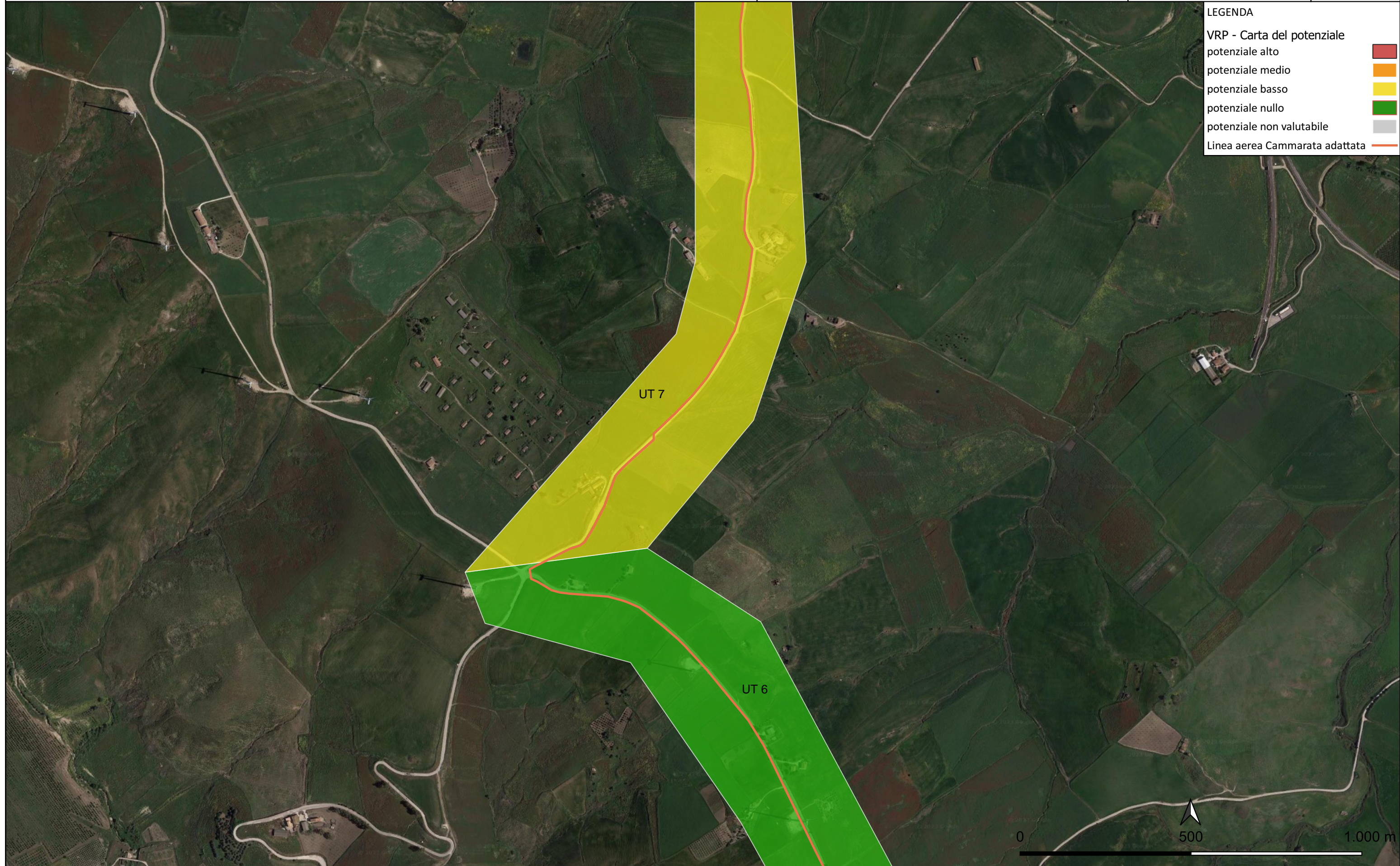
potenziale medio

potenziale basso

potenziale nullo

potenziale non valutabile

Linea aerea Cammarata adattata



PROGETTO PER LA REALIZZAZIONE DI UN IMPIANTO AGRIVOLTAICO NEL
 COMUNE DI CAMMARATA (AG) E NEL COMUNE DI VALLELUNGA
 PRATAMENO (CL) POTENZA MASSIMA DI PICCO: 57,462 kWp - POTENZA
 MASSIMA DI IMMISSIONE: 50,000 kW

CARTA DEL POTENZIALE ARCHEOLOGICO

Committente:



0	01/2023	EMISSIONE
REV.	DATA	

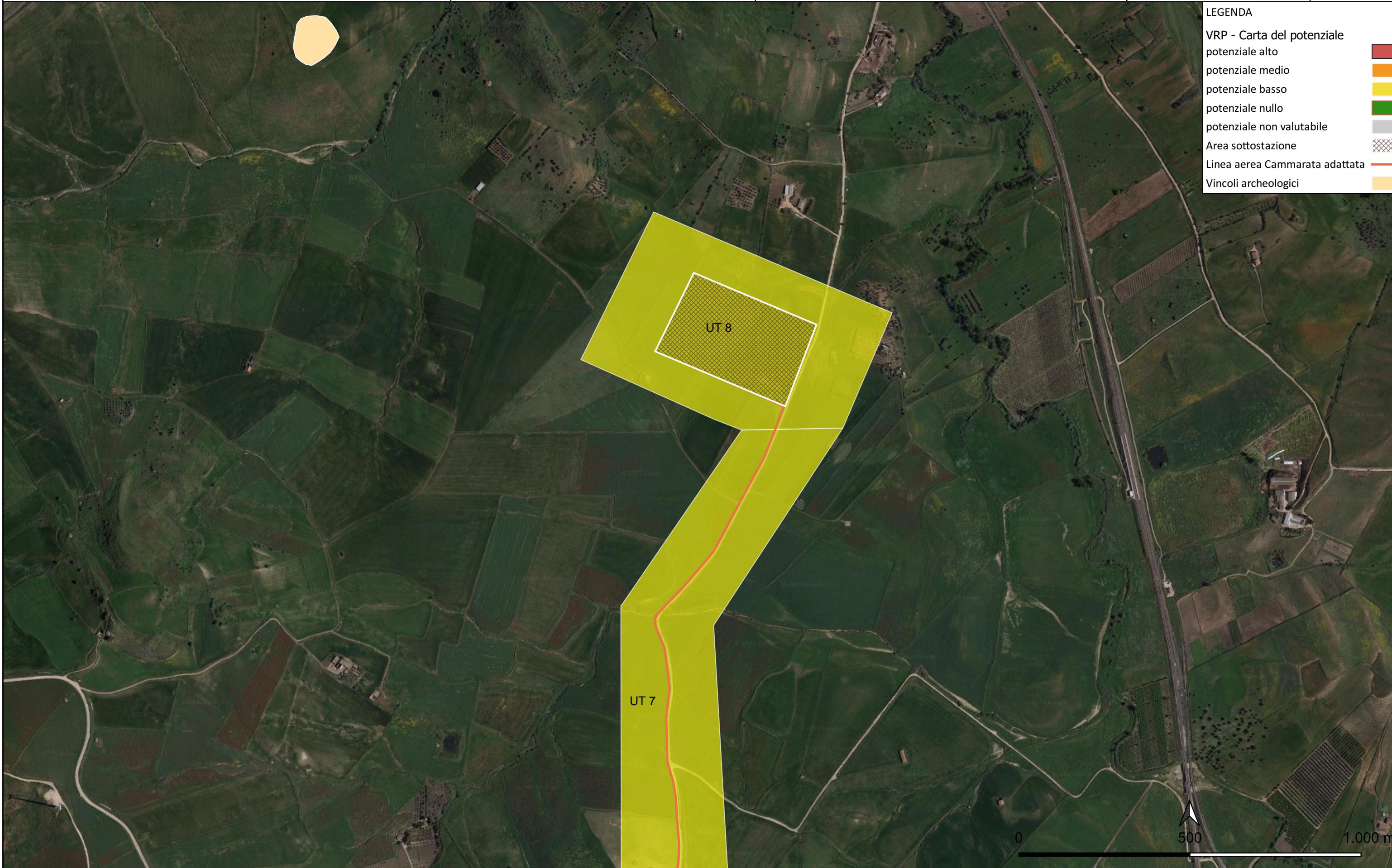
Progettista:
 2A SINERGY S.r.l.



V. Vitale		
ELABORATO	VERIFICATO	APPROVATO
N. ELABORATO		
ELAB. AF.V01.07		

Foglio
 7
 di 7

Scala 1:10.000



LEGENDA

VRP - Carta del potenziale	
potenziale alto	
potenziale medio	
potenziale basso	
potenziale nullo	
potenziale non valutabile	
Area sottostazione	
Linea aerea Cammarata adattata	
Vincoli archeologici	

