

Punto 5: C. Baudo - Strada accesso bene privato - Cono visivo



Punto 5: C. Baudo - Strada accesso bene privato - ANTE OPERAM



Punto 5: C. Baudo - Strada accesso bene privato - POST OPERAM



Punto 5: C. Baudo - Strada accesso bene privato - POST OPERAM con mitigazione



PROVINCIA DI AGRIGENTO



PROVINCIA DI CALTANISSETTA



COMUNE DI CAMMARATA



COMUNE DI VALLELUNGA PRATAMENO



REGIONE SICILIANA

## PROGETTO PER LA REALIZZAZIONE DI UN IMPIANTO AGRIVOLTAICO

NEL COMUNE DI CAMMARATA (AG) E  
NEL COMUNE DI VALLELUNGA PRATAMENO (CL)

Potenza massima di picco: 57.462 kWp  
Potenza massima di immissione: 50.000 kW

### ELABORATI PROGETTUALI

CODICE ELABORATO

AF.GEO.R04

TITOLO ELABORATO

ALLEGATO A DELLA  
"RELAZIONE FOTOGRAFICA E  
FOTOINSERIMENTI rev. 0.1" -  
Punto 5

COMMITTENTE

**ILOS**

INE Montoni Vecchio Srl  
A Company of ILOS New Energy Italy

**INE Montoni Vecchio S.r.l.**  
Piazza Walther Von Vogelweide 8  
39100 Bolzano  
P.IVA 16232631008

INE MONTONI VECCHIO S.R.L.  
A Company of ILOS New Energy Italy  
P.IVA e C.F. IT 16232631008  
Sede legale: Piazza Walther Von Vogelweide 8,  
39100 Bolzano (BZ)  
info@montonivecchio.it | legal@montonivecchio.it  
Firmato Digitalmente

PROGETTAZIONE  
**2ASINERGY**  
innovativeengineering

**2A SINERGY** s.r.l. s.b.  
Piazza Giuseppe Verdi 8  
00198 Roma  
Tel. 0968 201203  
P.IVA 03384670794

Progettista: Ing. Enrico Gadaleta

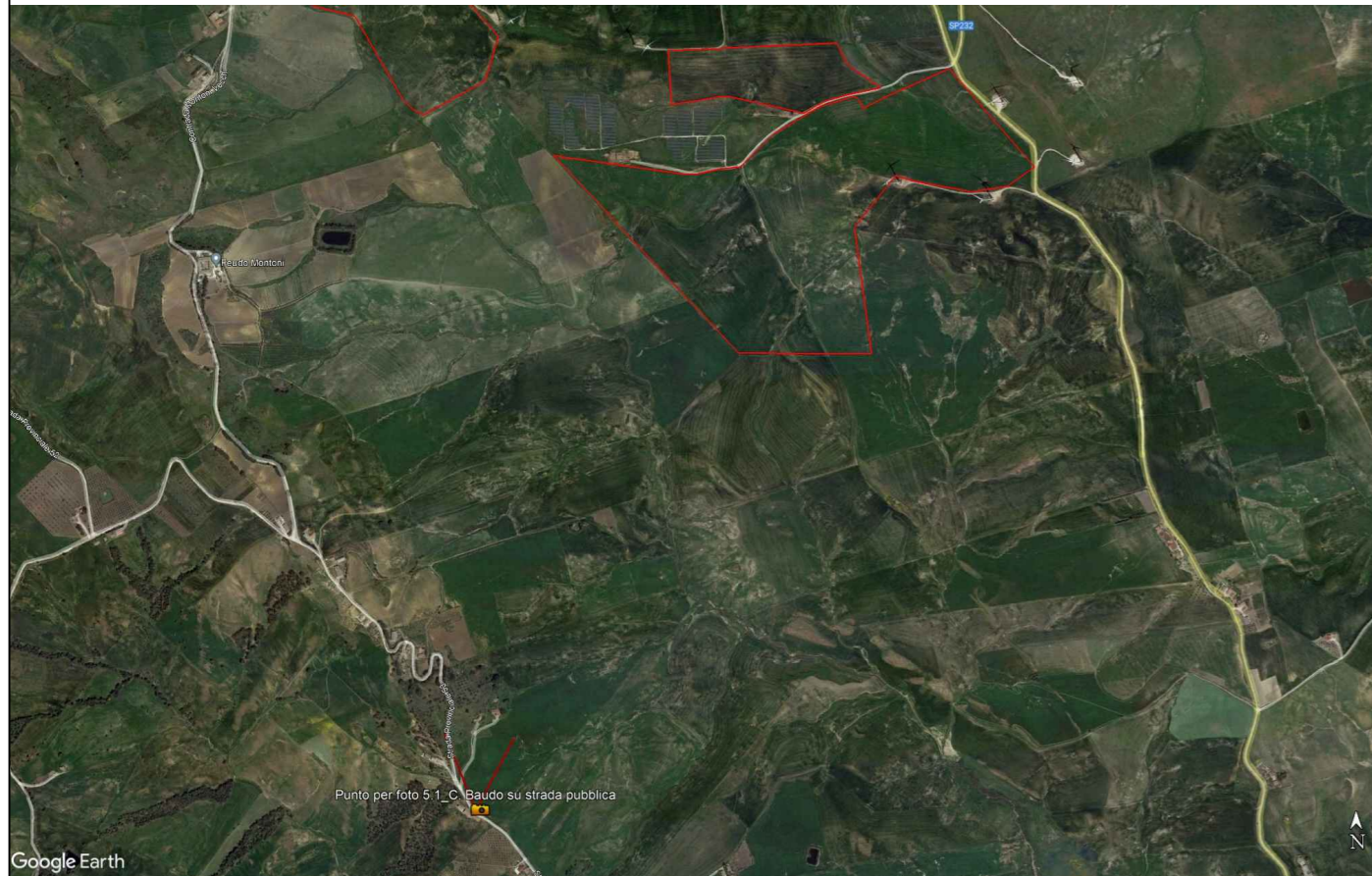


ENTI

DATA: LUGLIO 2023

SCALA: VARIE

FORMATO CARTA: A2



Punto 5.1: C. Baudo - Strada pubblica - Cono visivo



Punto 5.1: C. Baudo - Strada pubblica - ANTE OPERAM



Punto 5.1: C. Baudo - Strada pubblica - POST OPERAM



Punto 5.1: C. Baudo - Strada pubblica - POST OPERAM con mitigazione



PROVINCIA DI AGRIGENTO



PROVINCIA DI CALTANISSETTA



COMUNE DI CAMMARATA



COMUNE DI VALLELUNGA PRATAMENO



REGIONE SICILIANA

## PROGETTO PER LA REALIZZAZIONE DI UN IMPIANTO AGRIVOLTAICO

NEL COMUNE DI CAMMARATA (AG) E  
NEL COMUNE DI VALLELUNGA PRATAMENO (CL)

Potenza massima di picco: 57.462 kWp  
Potenza massima di immissione: 50.000 kW

### ELABORATI PROGETTUALI

CODICE ELABORATO

AF.GEO.R04

TITOLO ELABORATO

ALLEGATO A DELLA  
"RELAZIONE FOTOGRAFICA E  
FOTOINSERIMENTI rev. 0.1" -  
Punto 5.1

COMMITTENTE

**ILOS**

INE Montoni Vecchio Srl  
A Company of ILOS New Energy Italy

INE Montoni Vecchio S.r.l.  
Piazza Walther Von Vogelweide 8  
39100 Bolzano  
P.IVA 16232631008

INE MONTONI VECCHIO S.R.L.  
a company of ILOS New Energy Italy  
P.IVA e C.F. IT 16232631008  
Spese legate: Piazza Walther Von Vogelweide 8,  
39100 Bolzano

*Ing. Enrico Gadaleta*  
Firmato Digitalmente

PROGETTAZIONE

**2ASINERGY**  
innovativeengineering

2A SINERGY S.r.l. s.b.  
Piazza Giuseppe Verdi 8  
00198 Roma  
Tel. 0968 201203  
P.IVA 03384670794

Progettista: Ing. Enrico Gadaleta



ENTI

DATA: LUGLIO 2023

SCALA: VARIE

FORMATO CARTA: A2



Punto 7.2: Vicino Fattoria Montoni Vecchio -  
Strada pubblica - Cono visivo



Punto 7.2: Vicino Fattoria Montoni Vecchio -  
Strada pubblica - ANTE OPERAM



Punto 7.2: Vicino Fattoria Montoni Vecchio -  
Strada pubblica - POST OPERAM



Punto 7.2: Vicino Fattoria Montoni Vecchio -  
Strada pubblica - POST OPERAM con  
mitigazione



PROVINCIA DI  
AGRIGENTO



PROVINCIA DI  
CALTANISSETTA



COMUNE DI  
CAMMARATA



COMUNE DI  
VALLELUNGA  
PRATAMENO



REGIONE  
SICILIANA

## PROGETTO PER LA REALIZZAZIONE DI UN IMPIANTO AGRIVOLTAICO

NEL COMUNE DI CAMMARATA (AG) E  
NEL COMUNE DI VALLELUNGA PRATAMENO (CL)

Potenza massima di picco: 57.462 kWp  
Potenza massima di immissione: 50.000 kW

### ELABORATI PROGETTUALI

CODICE ELABORATO

AF.GEO.R04

TITOLO ELABORATO

ALLEGATO A DELLA  
"RELAZIONE FOTOGRAFICA E  
FOTOINSERIMENTI rev. 0.1" -  
Punto 7.2

COMMITTENTE

**ILOS**

INE Montoni Vecchio Srl  
A Company of ILOS New Energy Italy

INE Montoni Vecchio S.r.l.  
Piazza Walther Von Vogelweide 8  
39100 Bolzano  
P.IVA 16232631008

INE MONTONI VECCHIO S.R.L.  
A company of ILOS New Energy Italy  
P.IVA e C.F. n. 16232631008

Sege legale: Piazza Walther Von Vogelweide 8,  
39100 Bolzano (BZ)  
info@montonivecchio.it | legalmail.it

*Ing. Enrico Gadaleta*  
Firmato Digitalmente

PROGETTAZIONE

**2ASINERGY**  
innovativeengineering

2A SINERGY S.r.l. s.b.

Piazza Giuseppe Verdi 8  
00198 Roma  
Tel. 0968 201203  
P.IVA 03384670794

Progettista: Ing. Enrico Gadaleta



ENTI

DATA: LUGLIO 2023

SCALA: VARIE

FORMATO CARTA: A2



Punto 16: C. Balestrini - Area privata - Cono visivo



Punto 16: C. Balestrini - Area privata - ANTE OPERAM



Punto 16: C. Balestrini - Area privata - POST OPERAM



Punto 16: C. Balestrini - Area privata - POST OPERAM con mitigazione



PROVINCIA DI AGRIGENTO



PROVINCIA DI CALTANISSETTA



COMUNE DI CAMMARATA



COMUNE DI VALLELUNGA PRATAMENO



REGIONE SICILIANA

## PROGETTO PER LA REALIZZAZIONE DI UN IMPIANTO AGRIVOLTAICO

NEL COMUNE DI CAMMARATA (AG) E  
NEL COMUNE DI VALLELUNGA PRATAMENO (CL)

Potenza massima di picco: 57.462 kWp  
Potenza massima di immissione: 50.000 kW

### ELABORATI PROGETTUALI

CODICE ELABORATO

AF.GEO.R04

TITOLO ELABORATO

ALLEGATO A DELLA  
"RELAZIONE FOTOGRAFICA E  
FOTOINSERIMENTI rev. 0.1" -  
Punto 16

COMMITTENTE

**ILOS**

INE Montoni Vecchio Srl  
A Company of ILOS New Energy Italy

INE Montoni Vecchio S.r.l.  
Piazza Walther Von Vogelweide 8  
39100 Bolzano  
P.IVA 16232631008

INE MONTONI VECCHIO S.R.L.  
Company of ILOS New Energy Italy  
P.IVA e C.F. 16232631008  
Sede legale: Piazza Walther Von Vogelweide 8,  
39100 Bolzano (BZ)  
info@montonivecchio.it | legalmail.it  
Firmato Digitalmente

PROGETTAZIONE

**2ASINERGY**  
innovativeengineering

2A SINERGY s.r.l. s.b.  
Piazza Giuseppe Verdi 8  
00198 Roma  
Tel. 0968 201203  
P.IVA 03384670794

Progettista: Ing. Enrico Gadaleta



ENTI

DATA: LUGLIO 2023

SCALA: VARIE

FORMATO CARTA: A2