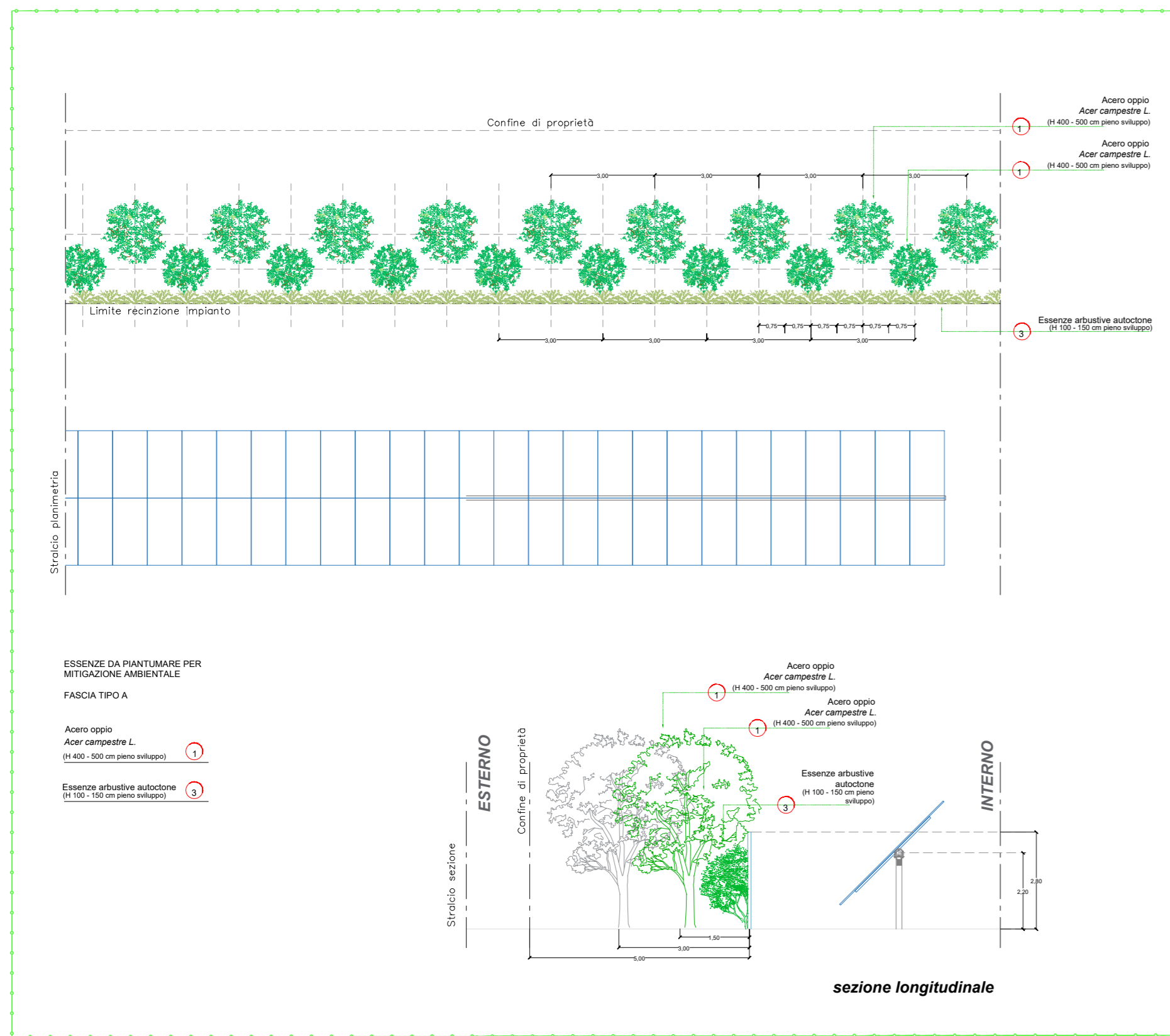
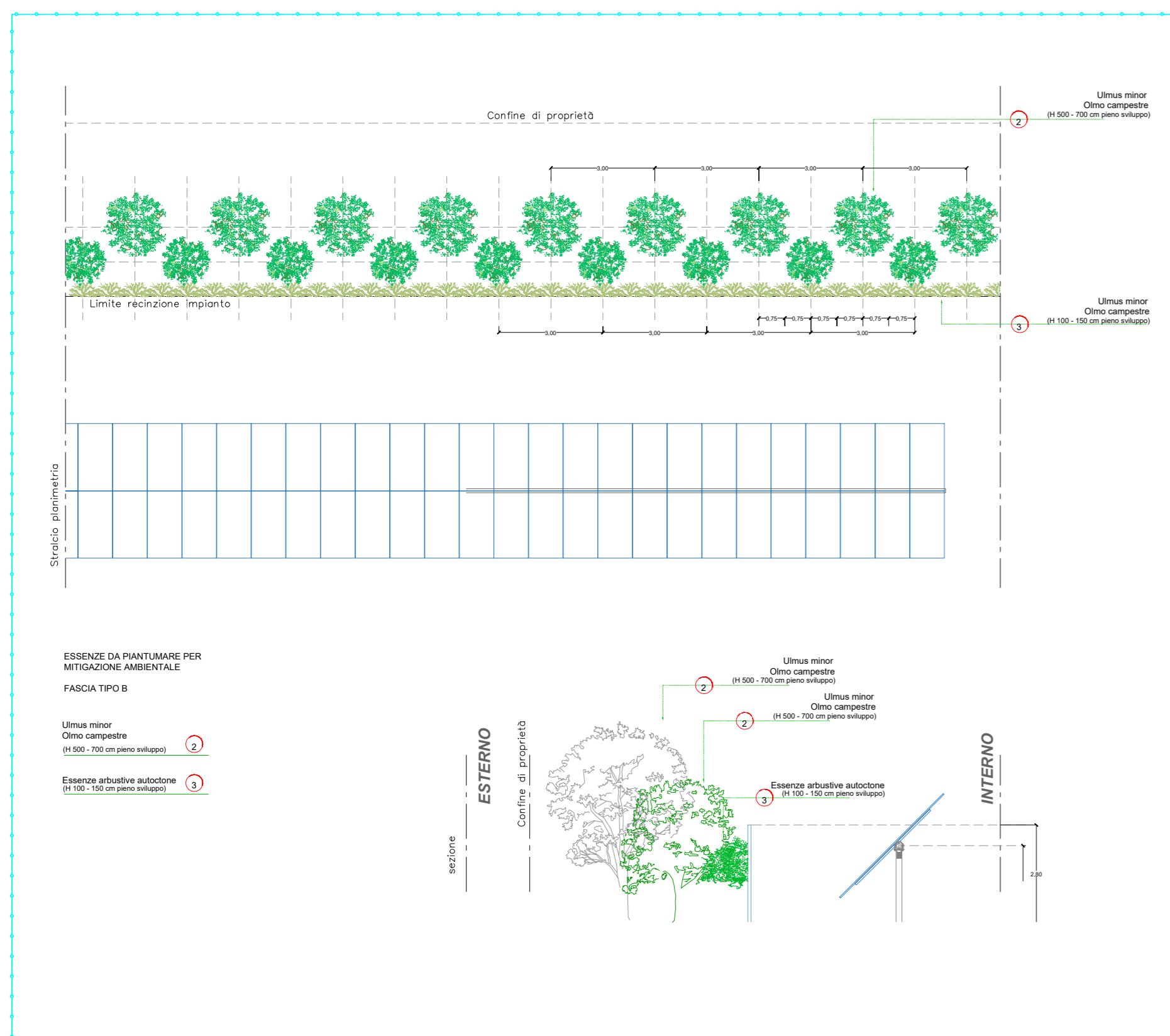


DETTAGLIO FASCE DI MITIGAZIONE

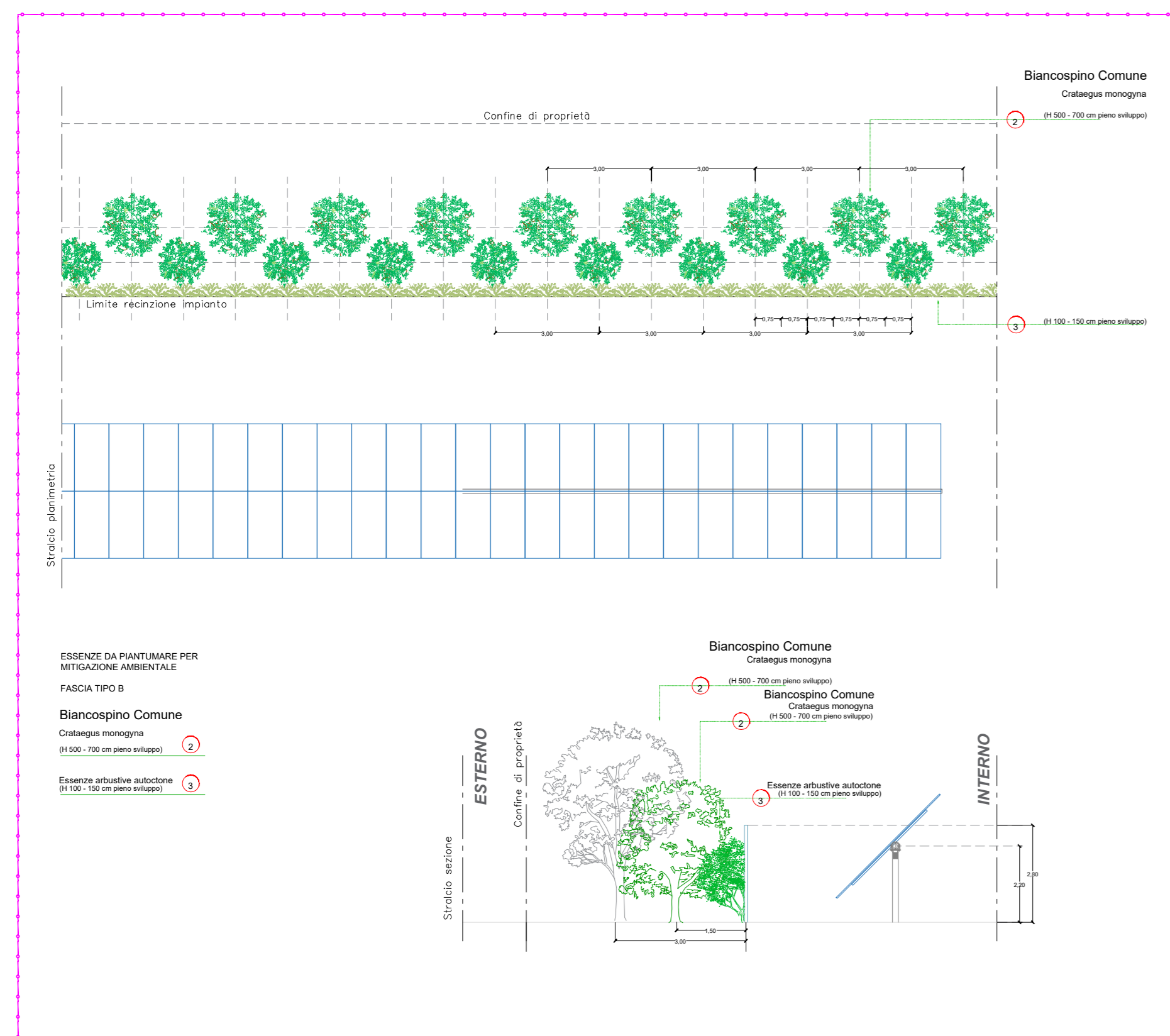
FASCIA DI MITIGAZIONE TIPOLOGIA A
lunghezza complessiva fascia 3674 m



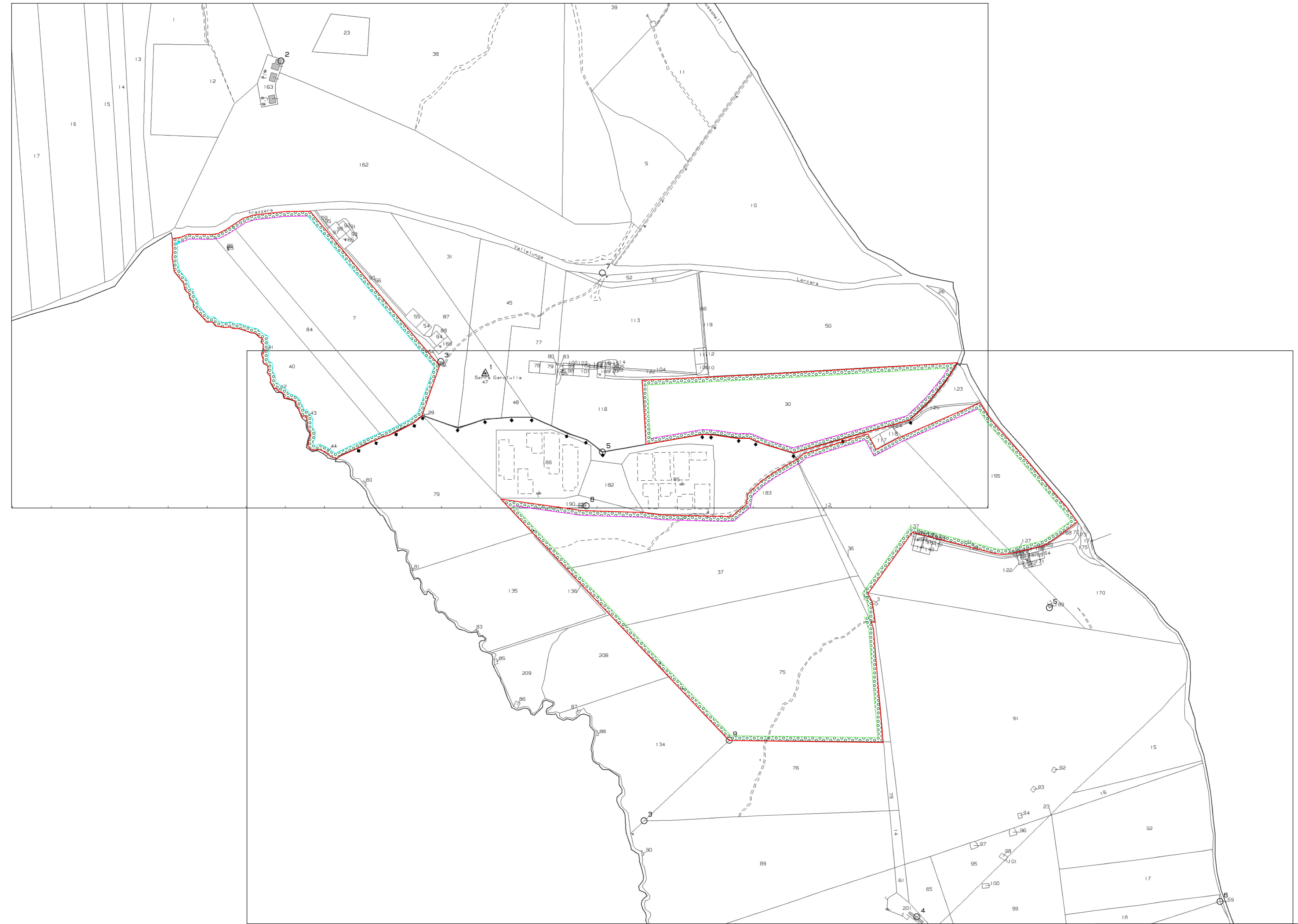
FASCIA DI MITIGAZIONE TIPOLOGIA B - FASCIA DI RICUCITURA CON VEGETAZIONE ESISTENTE
lunghezza complessiva fascia 1626 m



FASCIA DI MITIGAZIONE TIPOLOGIA C
lunghezza complessiva fascia 2666 m



AREA IMPIANTO SU CATASTALE SCALA 1:5000



LEGENDA

- Specie vegetazionali per mitigazione
- Fascia di mitigazione tipologia A del lotto A
- Fascia di mitigazione tipologia B del lotto B
- Fascia di mitigazione tipologia C del lotto C

PROGETTO PER LA REALIZZAZIONE DI UN IMPIANTO AGRIVOLTAICO NEL COMUNE DI CAMMARATA (AG) E NEL COMUNE DI VALLELUNGA PRATAMENO (CL) Potenza massima di picco: 57.462 kWp Potenza massima di immissione: 50.000 kW	
VIA ELABORATI PROGETTUALI	
CODICE ELABORATO AF.GEO.TAV11	TITOLO ELABORATO POSIZIONAMENTO MITIGAZIONI <i>Tale tavola si rende necessaria in seguito alla richiesta di integrazioni da parte del ministero della cultura del 14/03/2023 PROT. 0003748-P</i>
COMMITTENTE 	
PROGETTAZIONE 	
DATA: GIUGNO 2023	
SCALA: FORMATO CARTA:	