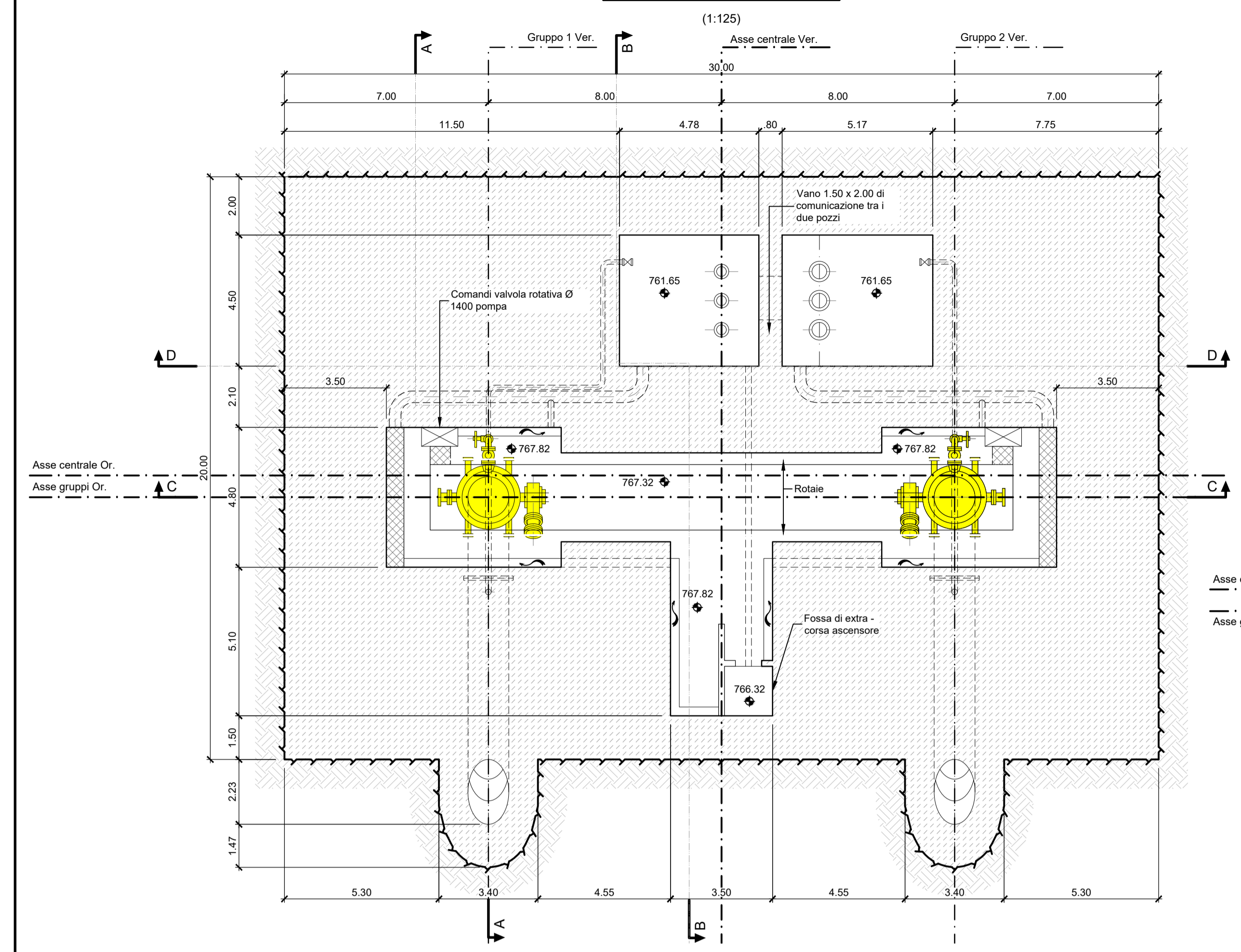
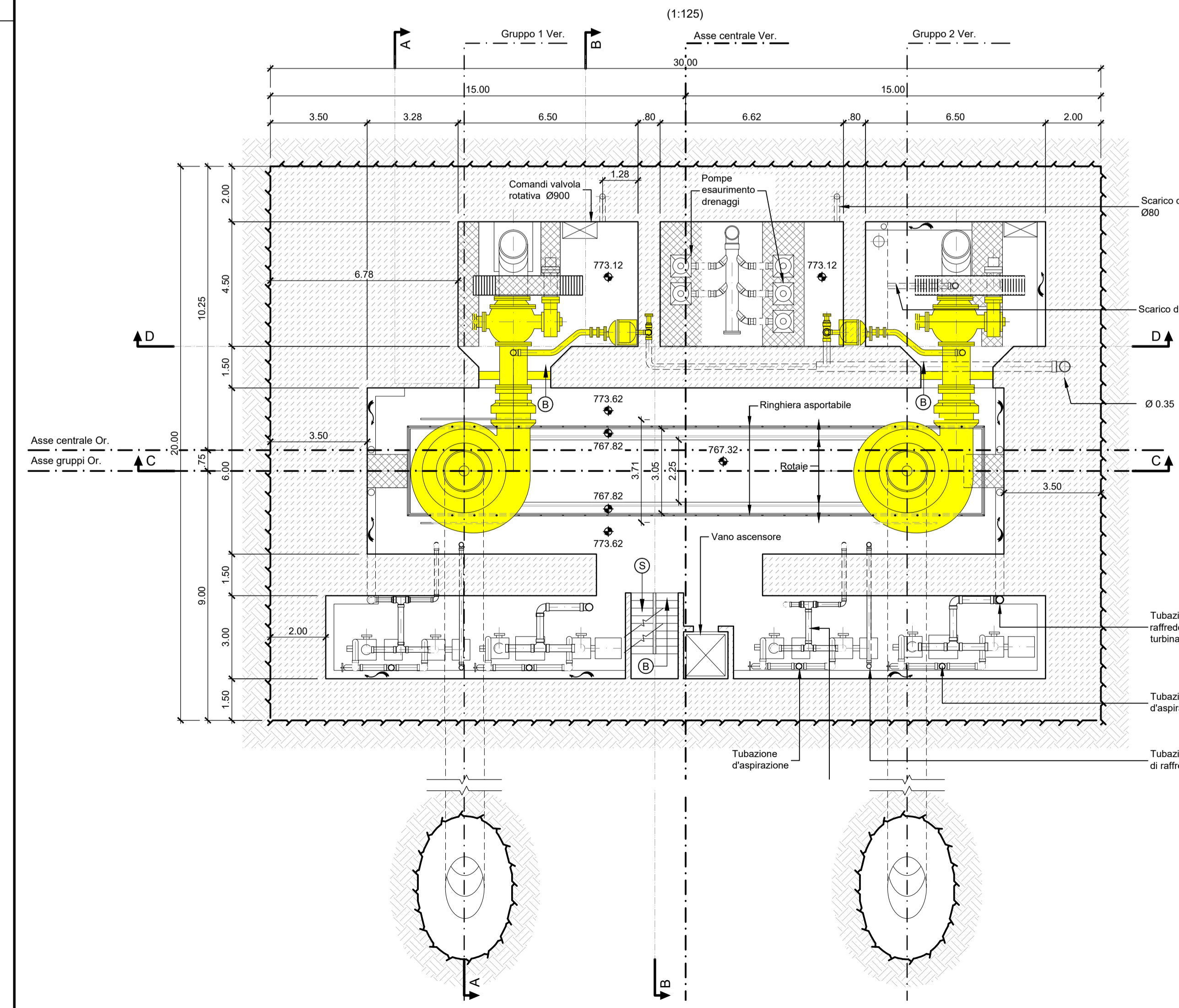


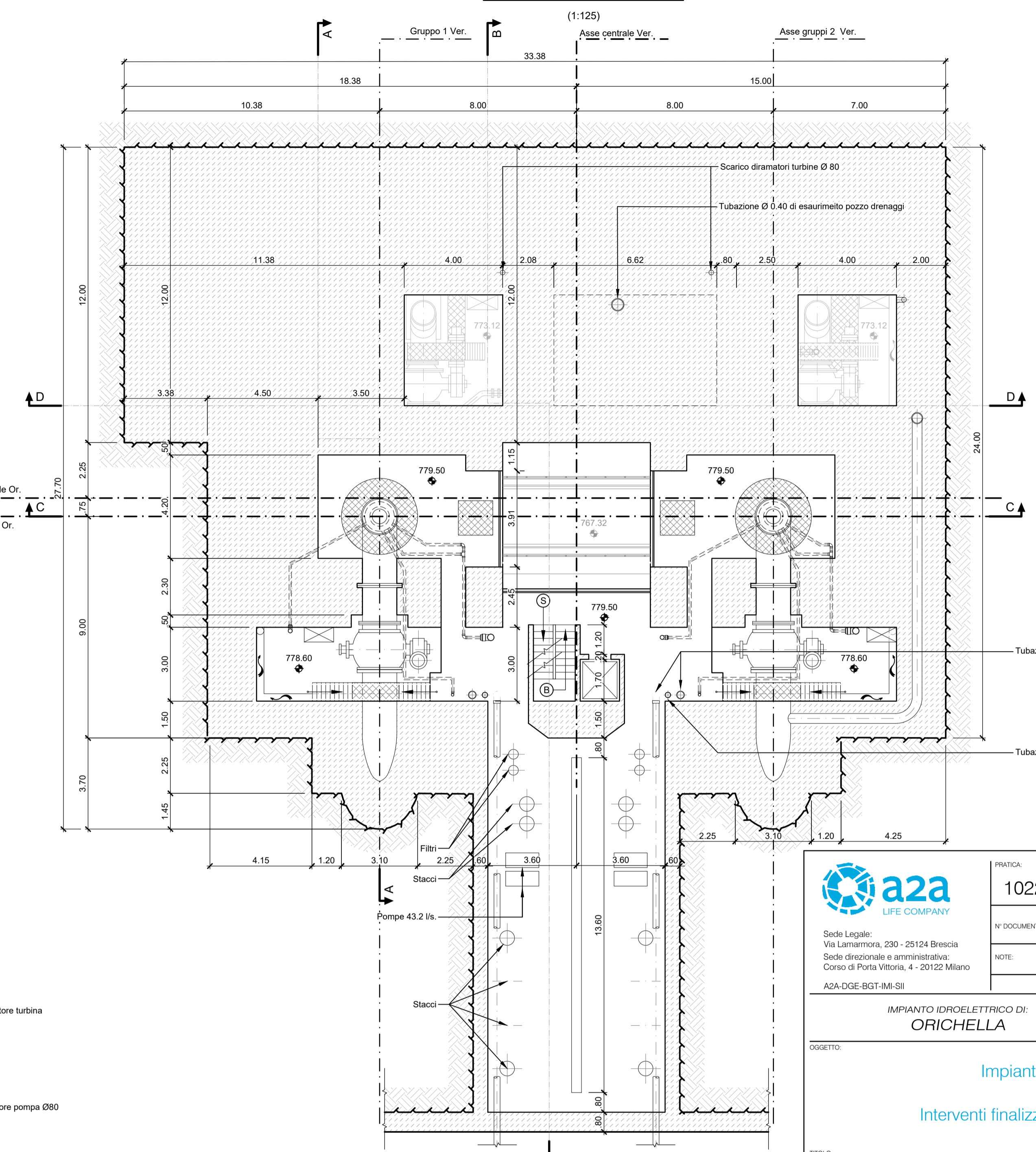
Pianta a quota 767.82



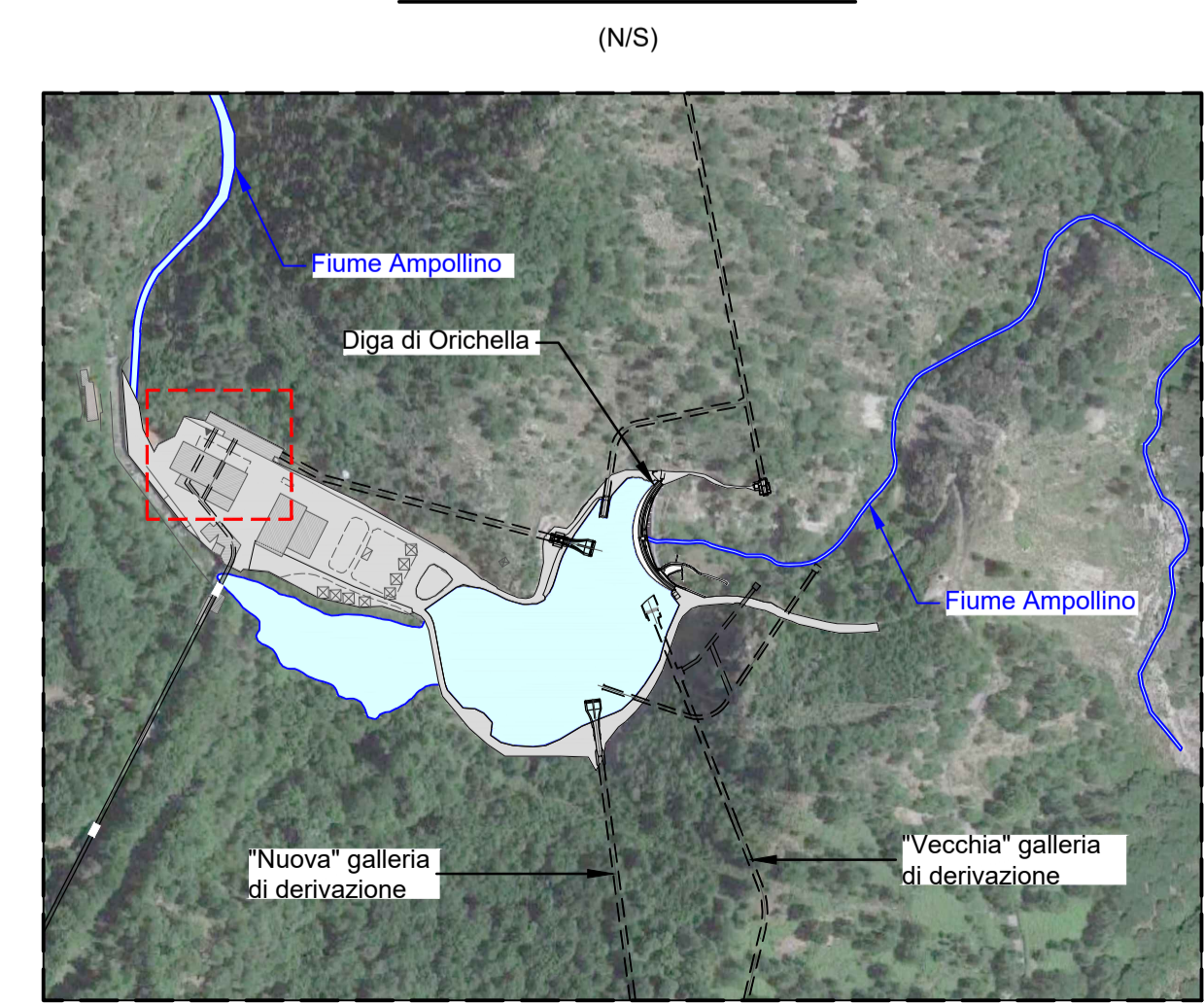
Pianta a quota 775.65



Pianta a quota 780.30



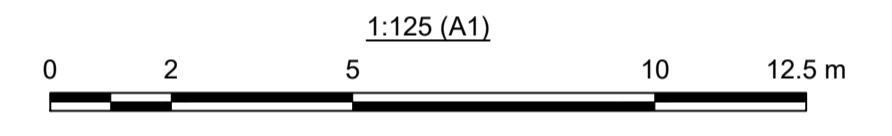
Pianta di riferimento



- Legenda:**
- Calcestruzzo esistente in sezione
 - Griglie
 - Profilo di scavo in roccia
 - Opere elettromeccaniche soggette a ripristino/sostituzione

- Note:**
- Tutte le misure sono espresse in metri e in metri sopra il livello del mare (m s.l.m.), se non diversamente indicato.
 - Tutte le coordinate, espresse in metri, sono riferite al sistema di riferimento topografico WGS/UTM zona 33N.
 - Relativamente alle opere civili esistenti si indicano come "vecchie" quelle risalenti agli anni 1922-1923 (periodo di realizzazione degli impianti di Migliarite e Orichella) e come "nuove" quelle risalenti ai primi anni '80 (anni in cui vennero ampliati gli impianti di Migliarite e Orichella).
 - La "nuova" e la "vecchia" galleria di derivazione sono entrambe in esercizio.

- Riferimenti:**
- 2019.0800.007-GC-GEN-DW-210
 - 2019.0800.007-GC-GEN-DW-211



aza LIFE COMPANY

Sede Legale: Via Lamiarmora, 230 - 25124 Brescia
Sede direzionale e amministrativa: Corso di Porta Vittoria, 4 - 20122 Milano
A2A-DGE-BGT-IMI-SII

PRATICA: 10222
N° DOCUMENTO: 10222-C-OR-KOR-C-DS-509-0
NOTE:

IMPIANTO IDROELETTRICO DI: **ORICHELLA**

OGGETTO: **Impianto di Pompaggio di Orichella
Centrale di Orichella
Interventi finalizzati alla Riattivazione del Pompaggio**

TITOLO: **Stato di fatto: Centrale di Orichella - Opere Civili - Pianta 1 di 3**

SCALA: 1:125

CONSULENTE: **Lombardi**

Il Progettista: **Ing. Marco Braghini**

Il Project Manager: **Dott. Ing. Roberto Castellano**

Il Legale Rappresentante: **Dott. Ing. Roberto Scottoni**

DISEGNO N°: 2019.0800.007-GC-GEN-DW-209

TIPO DOCUMENTO: **DISEGNO TECNICO**

		LOMBARDI		A2A	
0	30/06/2023	Prima emissione			
REV	DATA	DESCRIZIONE DELLA REVISIONE	Yjo/Rja	MMA/AGI	P/Bal
			REDAZIONE	VERIFICA	APPROVAZIONE

A2A-DGE-BGT-IMI-SII - Supporto Impianti Idroelettrici

Questo documento è proprietà di A2A S.p.A. e non può essere utilizzato, trasmesso a terzi o riprodotto senza autorizzazione della stessa. A2A S.p.A. tutela i propri diritti a norma di legge.