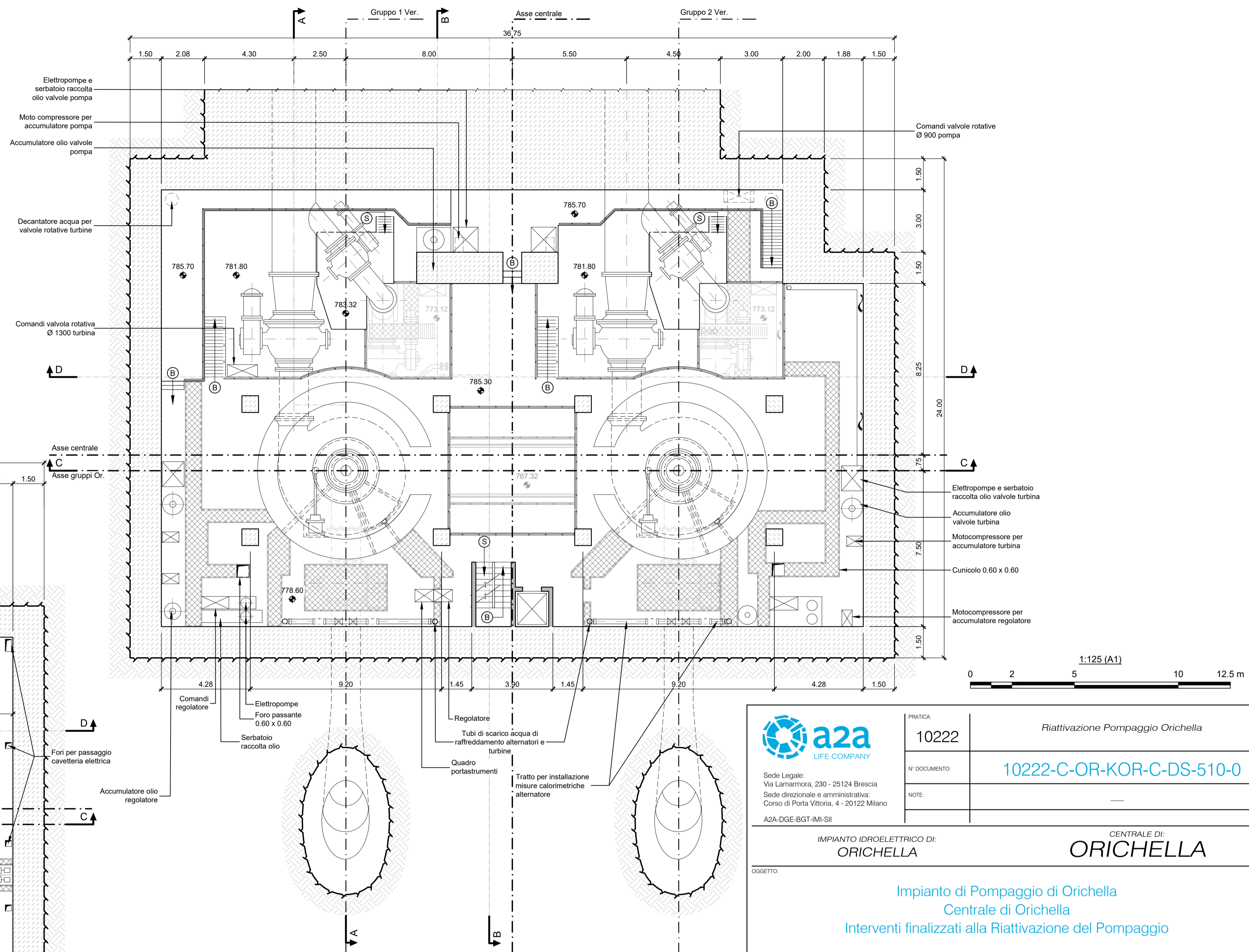


Pianta a quota 786.80

(1:125)



Legenda:

- Calcestruzzo esistente in sezione
- Griglie
- Profilo di scavo in roccia

Note:

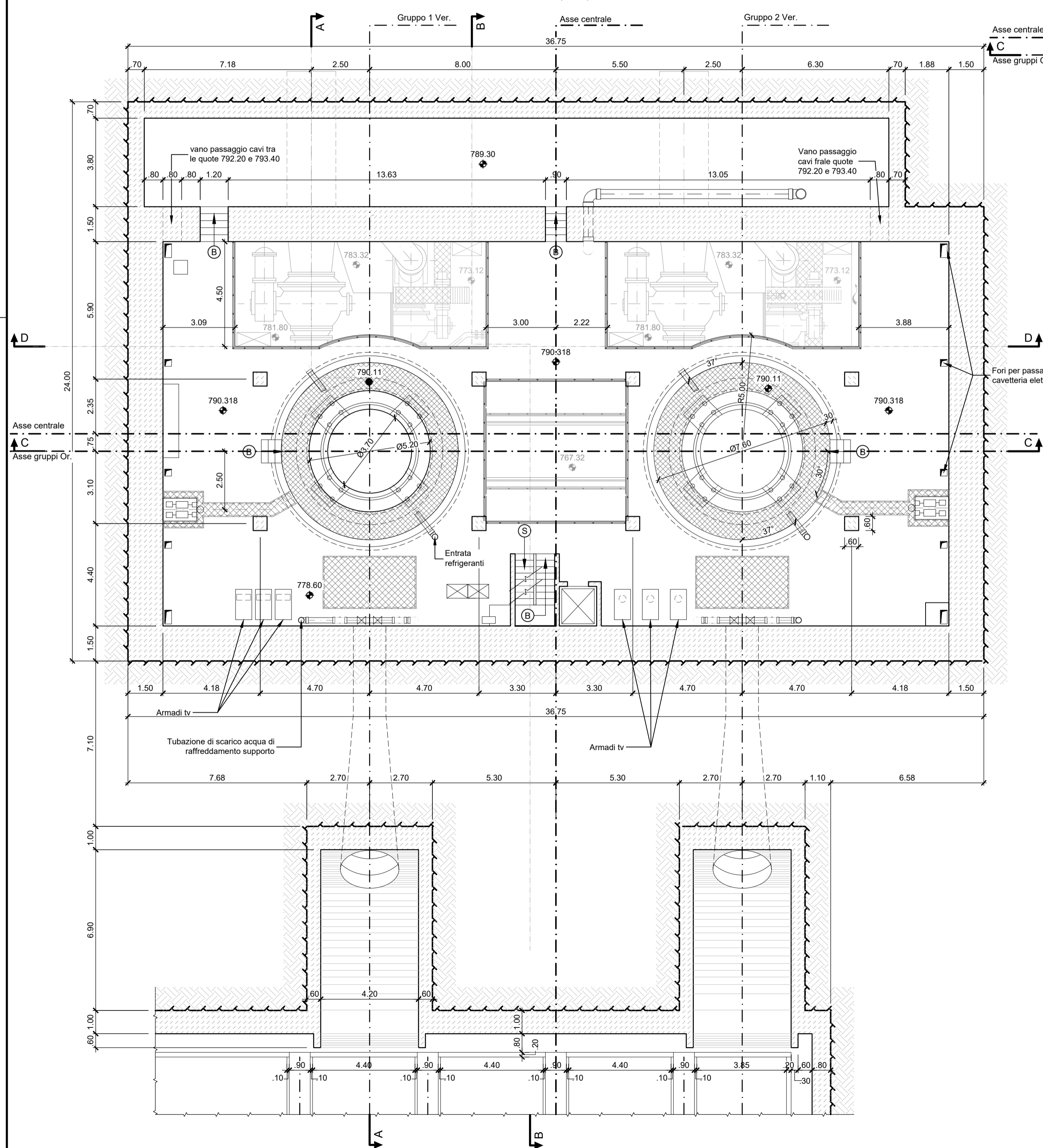
- Tutte le misure sono espresse in metri e in metri sopra il livello del mare (m s.l.m.), se non diversamente indicato.
- Tutte le coordinate, espresse in metri, sono riferite al sistema di riferimento topografico WGS/UTM zona 33N.
- Relativamente alle opere civili esistenti si indicano come "vecchie" quelle risalenti agli anni 1922-1923 (periodo di realizzazione degli impianti di Migliarite e Orichella) e come "nuove" quelle risalenti ai primi anni '80 (anni in cui vennero ampliati gli impianti di Migliarite e Orichella).
- La "nuova" e la "vecchia" galleria di derivazione sono entrambe in esercizio.

Riferimenti:

- 2019.0800.007-GC-GEN-DW-209
- 2019.0800.007-GC-GEN-DW-211

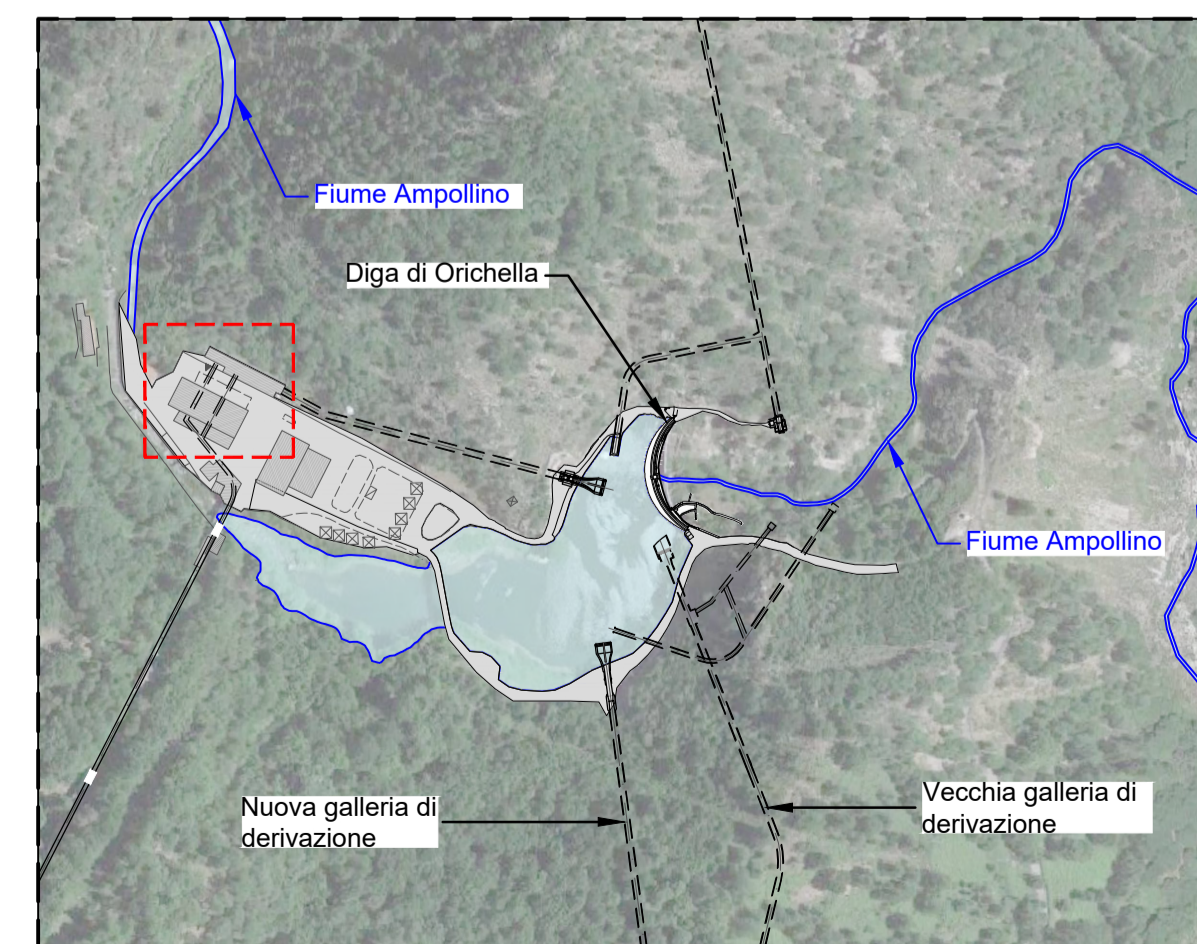
Pianta a quota 791.80

(1:125)



Pianta di riferimento

(N/S)



Sede Legale:
Via Lammarmora, 230 - 25124 Brescia
Sede direzionale e amministrativa:
Corso di Porta Vittoria, 4 - 20122 Milano
A2A-DGE-BGT-IMI-SII

PRATICA:	10222	Riattivazione Pompaggio Orichella
N° DOCUMENTO:	10222-C-OR-KOR-C-DS-510-0	
NOTE:		

IMPIANTO IDROELETTRICO DI:	ORICHELLA	CENTRALE DI:	ORICHELLA
OGGETTO:	Impianto di Pompaggio di Orichella Centrale di Orichella Interventi finalizzati alla Riattivazione del Pompaggio		
TITOLO:	Stato di fatto: Centrale di Orichella - Opere Civili - Pianta 2 di 3		
CONSULENTE:	SCALA: 1:125		



Il Progettista:
Ing. Marco Braghini

Il Project Manager:
Dott. Ing. Roberto Castellano

Il Legale Rappresentante:
Dott. Ing. Roberto Scottoni

DISEGNO N°:	2019.0800.007-GC-GEN-DW-210
TIPO DOCUMENTO:	DISEGNO TECNICO

REV	DATA	DESCRIZIONE DELLA REVISIONE	LOMBARDI		A2A	
			YJA	MM/AGI	PL/Sil	V. Nissol
0	30/06/2023	Prima emissione				
REV	DATA	DESCRIZIONE DELLA REVISIONE	REDAZIONE	VERIFICA	APPROVAZIONE	VERIFICA

A2A-DGE-BGT-IMI-SII - Supporto Impianti Idroelettrici

Questo documento è proprietà di A2A S.p.A. non può essere utilizzato, trasmesso o terzi o riprodotto senza autorizzazione della stessa. A2A S.p.A. tutela i propri diritti a norma di legge.