

Punti di monitoraggio

- ATMOSFERA
- AVIFAUNA
- RUMORE
- ACQUE SUPERFICIALI
- VIBRAZIONI
- SONDA FISSA

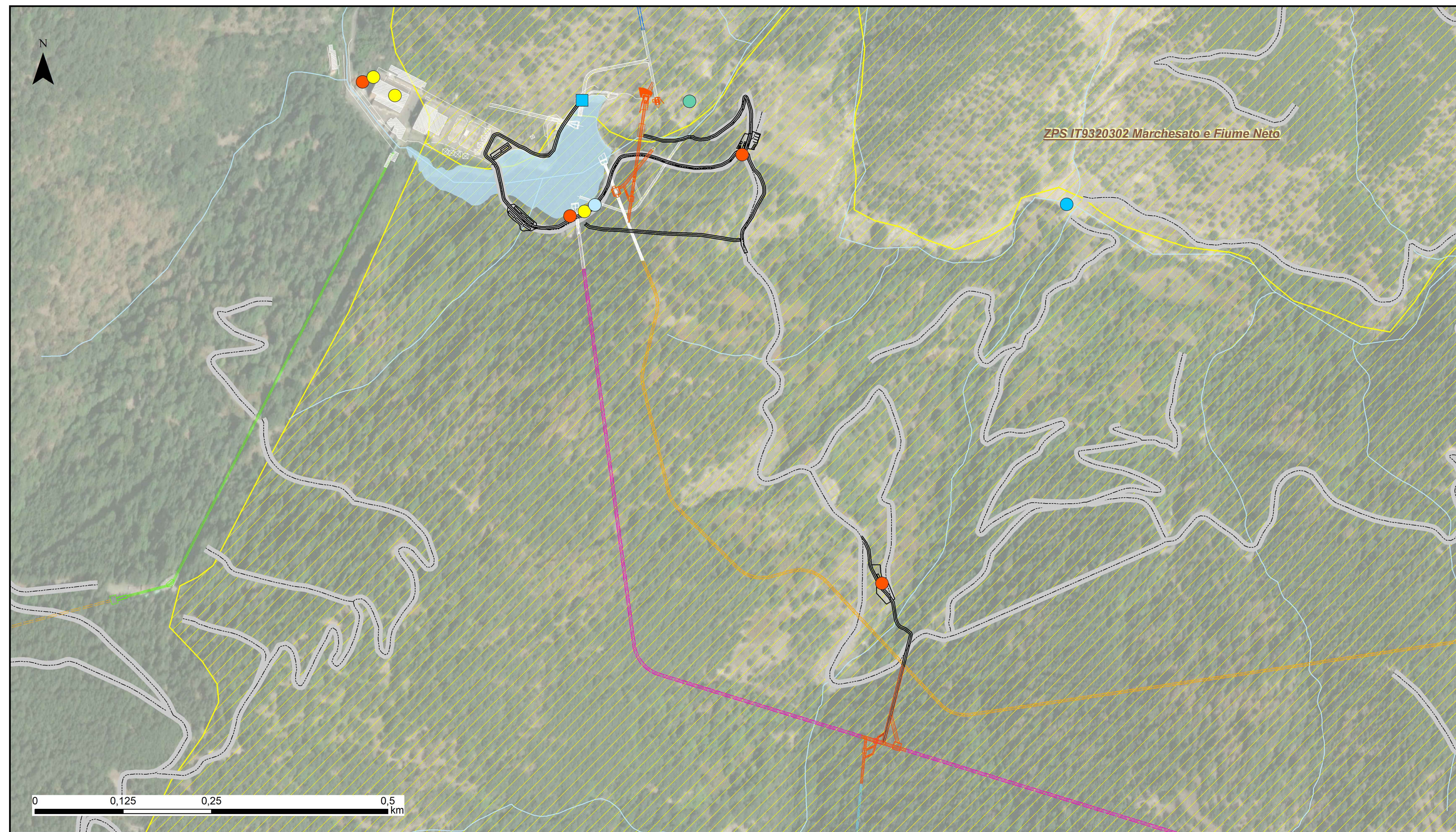
Stato di progetto e aree di cantiere

- Viabilità cantiere
- ▭ Aree di cantiere
- Sifone e cunicoli in progetto
- "Nuove gallerie" di derivazione
- "Vecchie gallerie" di derivazione
- Condotte forzate
- Galleria di derivazione Juntura

Aree protette e Rete Natura 2000

- ▨ Zone di Protezione Speciale
- ▨ Zone Speciali di Conservazione

Note:
Relativamente alle opere civili esistenti, tutte in esercizio, si indicano come "vecchie" quelle risalenti agli anni 1922-1923 e come "nuove" quelle risalenti ai primi anni '80.



 Sede Legale: Via Lamarmora, 230 - 25124 Brescia Sede direzionale e amministrativa: Corso di Porta Vittoria, 4 - 20122 Milano AZA-DGE-BGT-IMI-SII	PRATICA: 10222	Riattivazione Pompaggio Orichella
	N° DOCUMENTO:	10222-C-OR-KOR-A-DS-805-0
	NOTE:	—

IMPIANTO IDROELETTRICO DI: **ORICHELLA** CENTRALE DI: **ORICHELLA**

OGGETTO:
**Impianto di Pompaggio di Orichella
Centrale di Orichella
Interventi finalizzati alla Riattivazione del Pompaggio**

TITOLO:
Ubicazione Punti di Monitoraggio Ambientale

SCALA: Varie

 Il Progettista: Dott. Ing. Marco Braghini	 Il Project Manager: Dott. Ing. Roberto Castellano
 Il Consulente Ambientale: Dott. Ing. M. Sartorelli	Il Legale Rappresentante: Dott. Ing. Roberto Scottoni

DISEGNO N°: 10222-C-OR-KOR-A-DS-805-0

TIPO DOCUMENTO: **DISEGNO TECNICO**

REV.	DATA	DESCRIZIONE DELLA REVISIONE	GRAIA		AZA		
			REDAZIONE	VERIFICA	APPROVAZIONE	VERIFICA	
0	30/06/2023	Prima emissione	S. Bonato	G. Gentili	M. Sartorelli	V. Nanni	R. Castellano

AZA-DGE-BGT-IMI-SII - Supporto Impianti Idroelettrici

Questo documento è proprietà di AZA S.p.A. - non può essere utilizzato, trasmesso a terzi o riprodotto senza autorizzazione della stessa. AZA S.p.A. tutela i propri diritti a norma di legge.