

FOTO 1

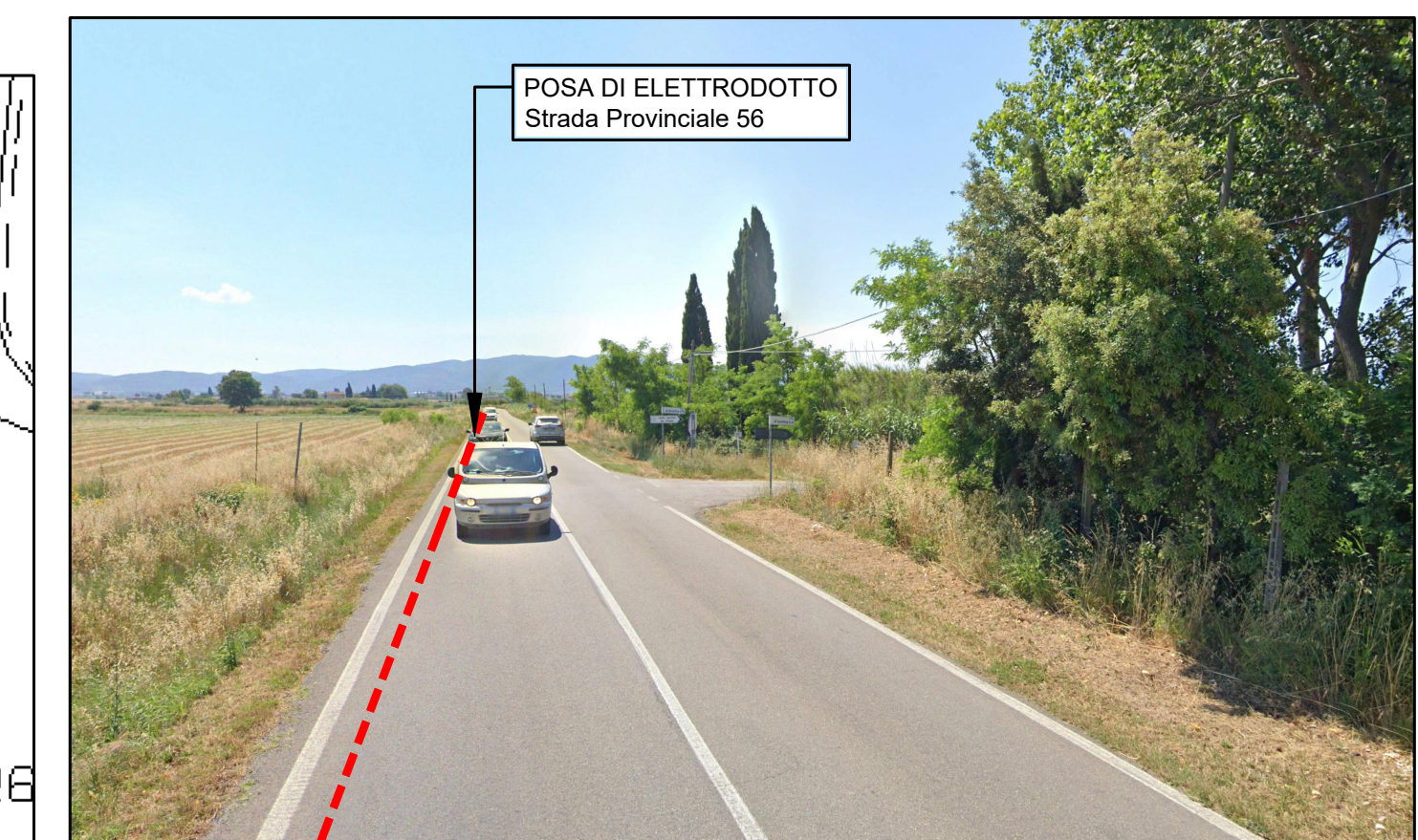


FOTO 2



FOTO 3

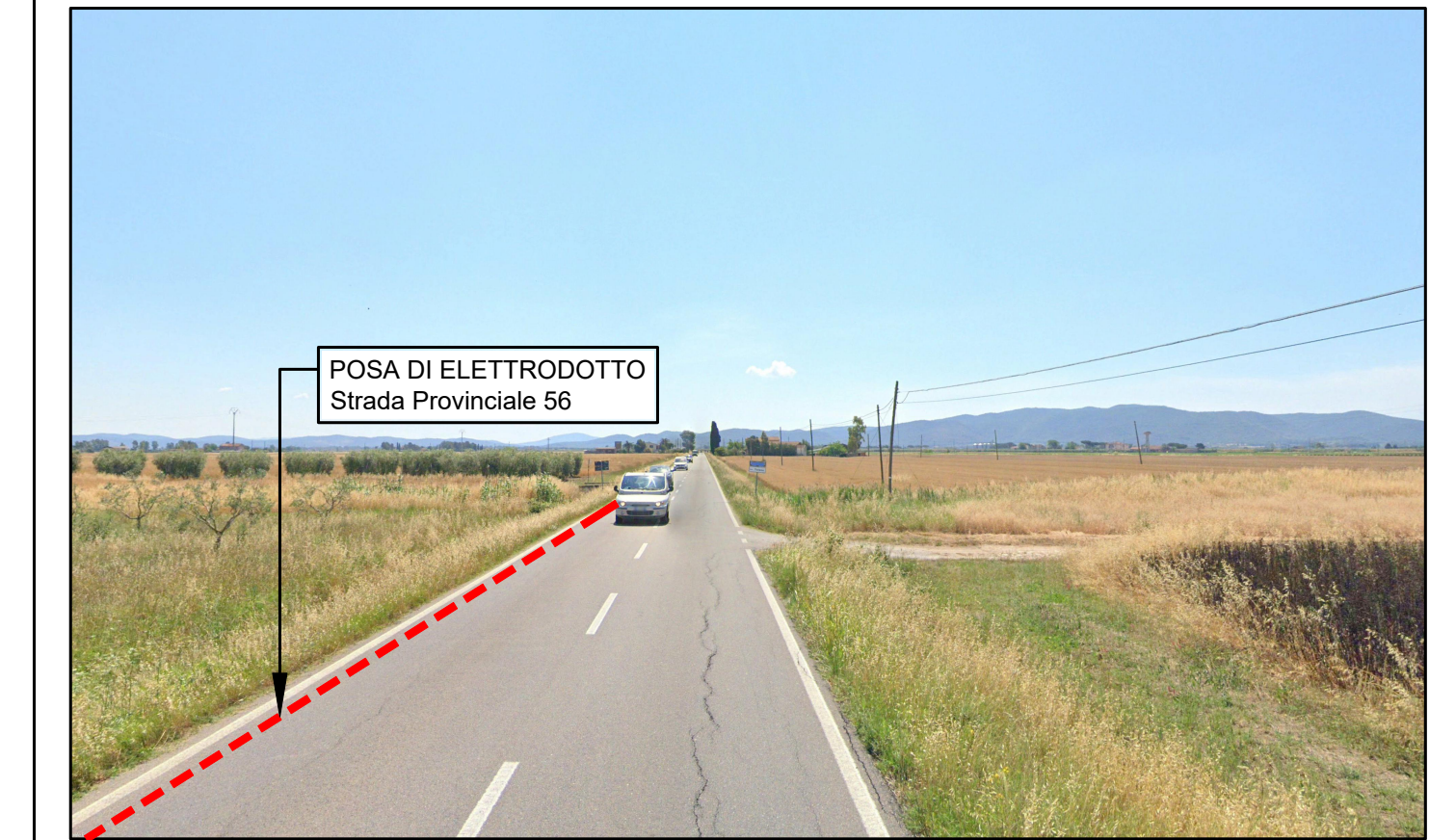
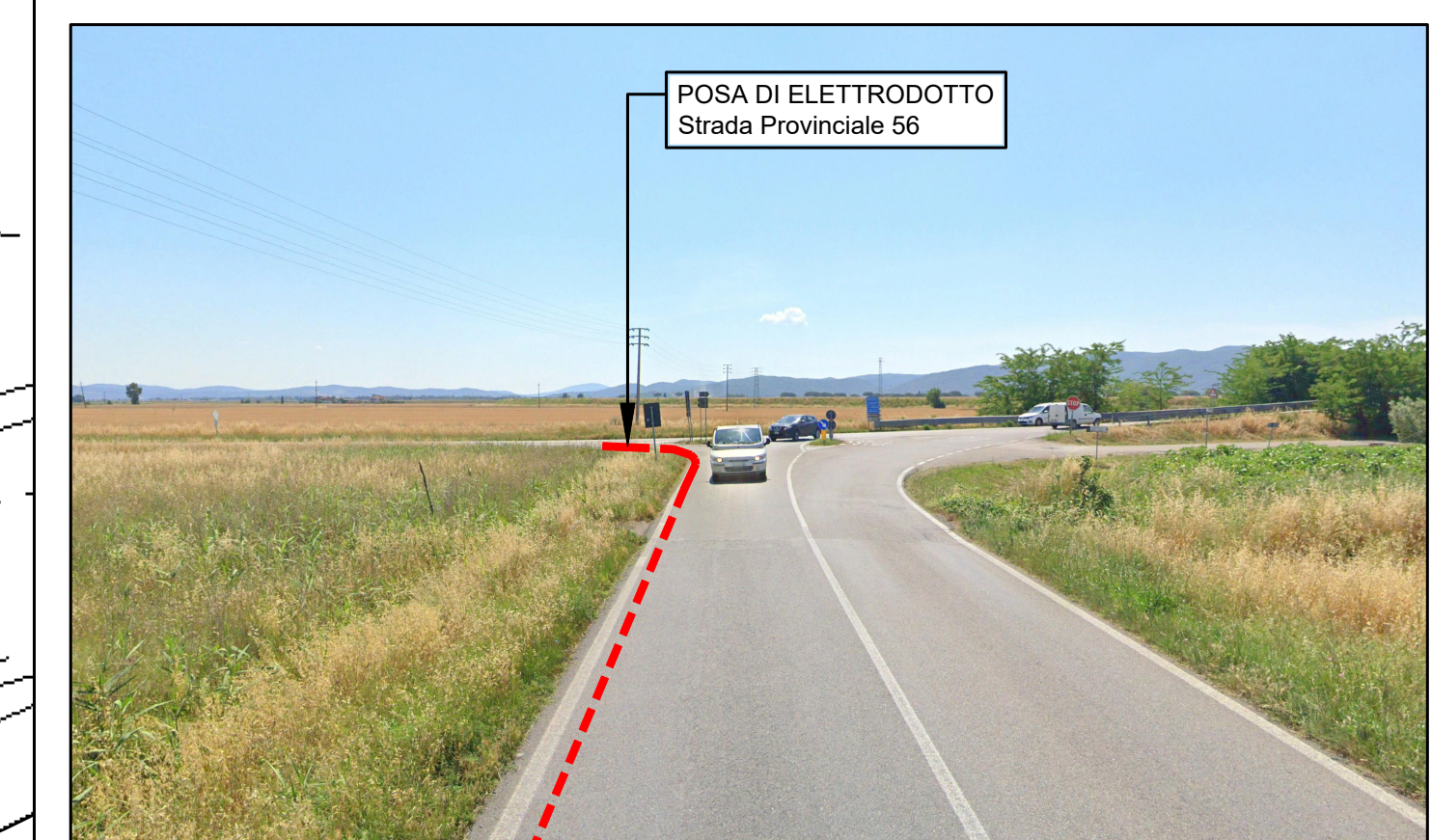


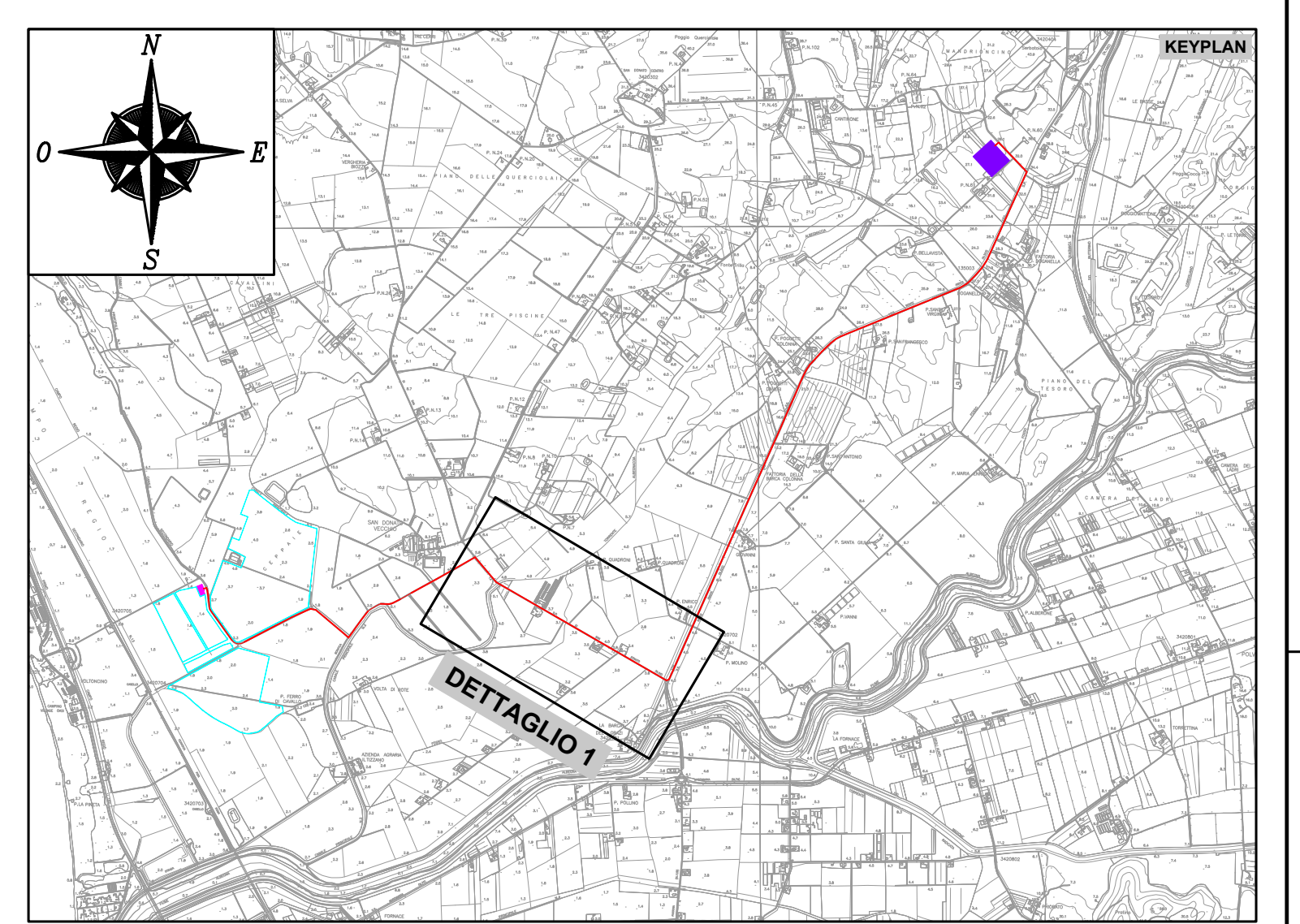
FOTO 4



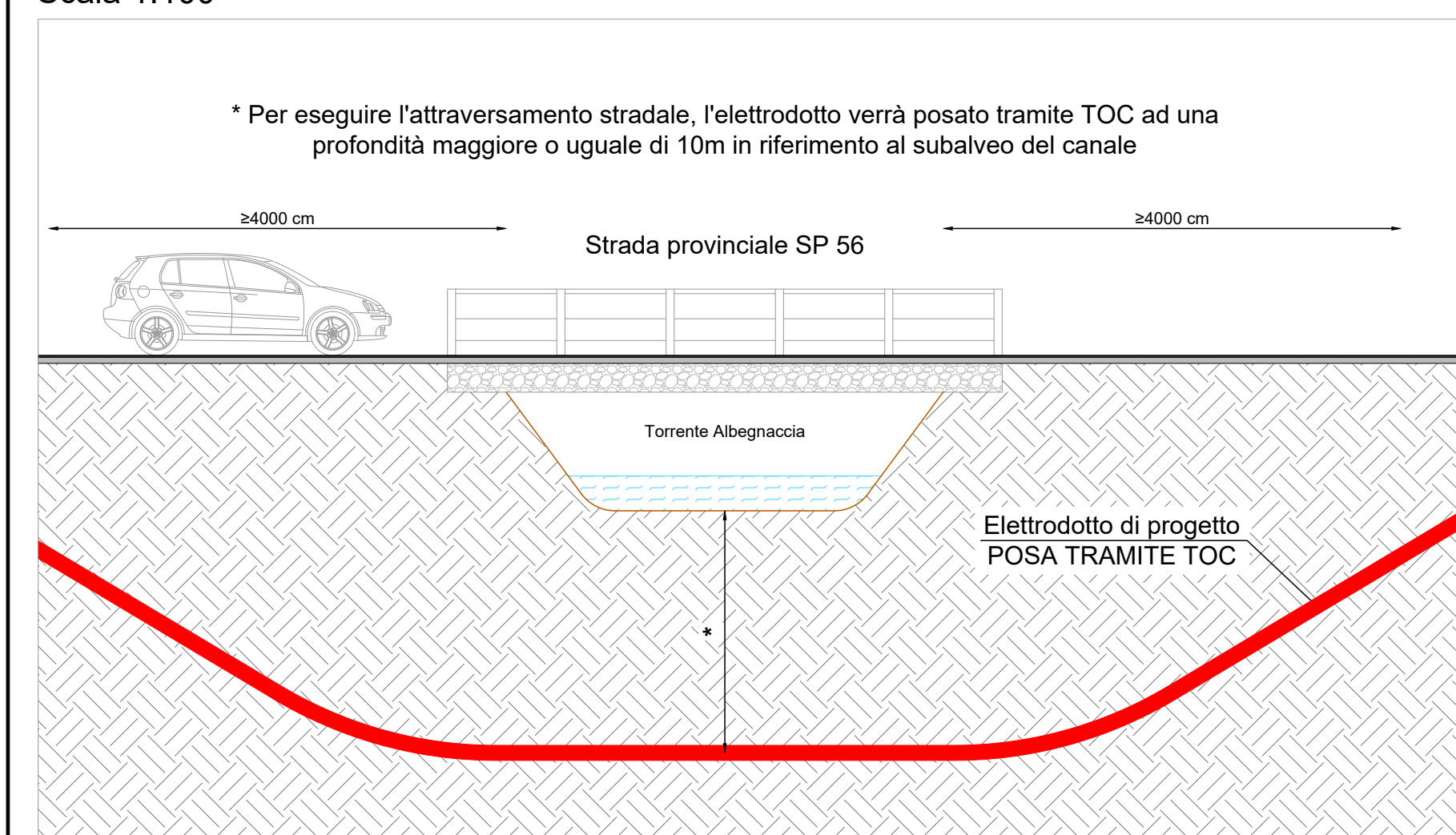
FOTO 5



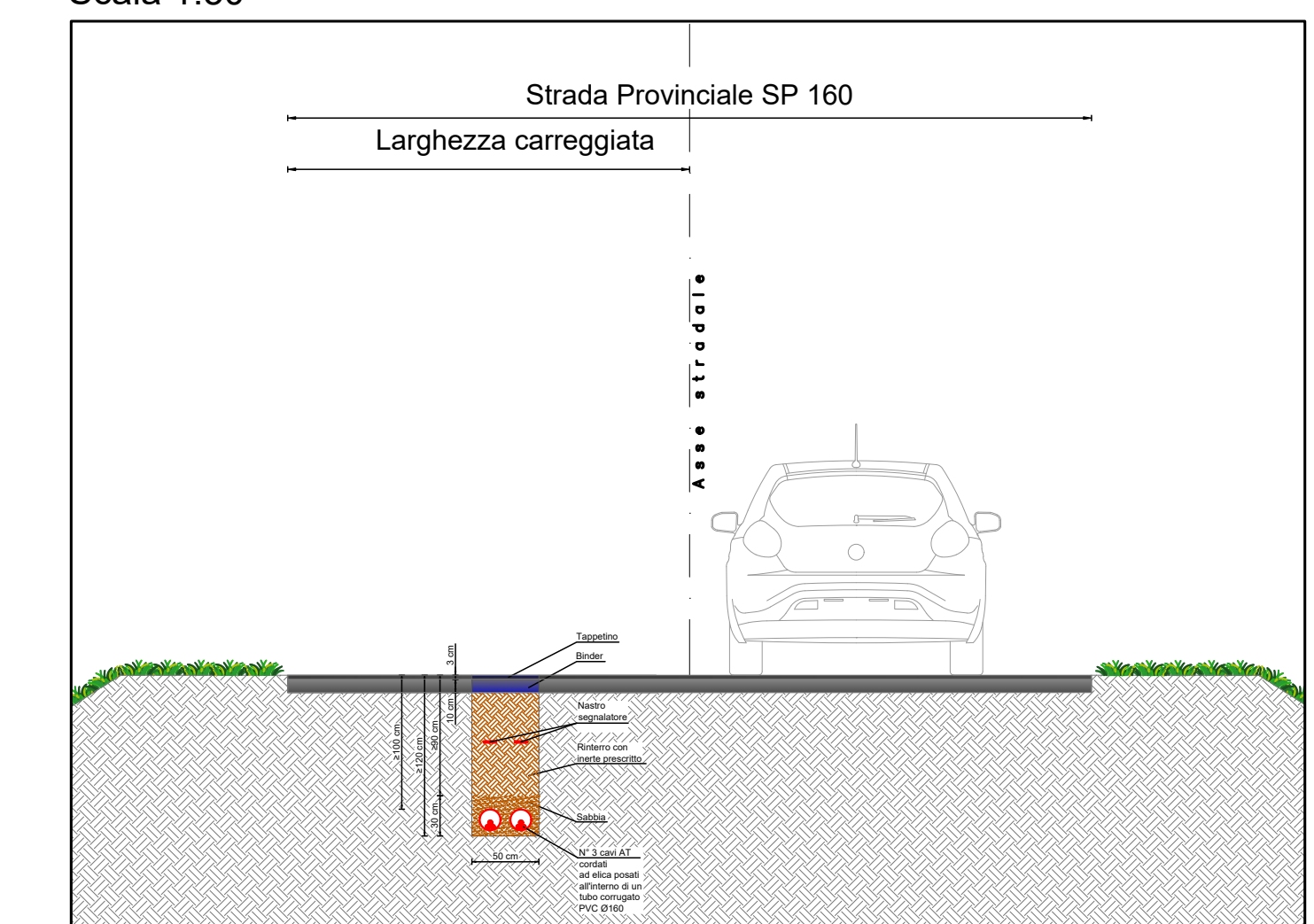
LEGGENDA	
simbolo grafico	descrizione simbolo
	SP 56 - San Donato
	SP 160 Amiatina (ex SS 323)
	Progegnere chilometrico
	Linea MT in cavo interrato di progetto
	Linea MT in cavo interrato di progetto - Strada Provinciale 56
	Linea MT in cavo interrato di progetto - Strada Provinciale 160
	Divisione fogli catastali
	Torlo di linea AT in cavo interrato realizzato tramite TOC (PND DGI)
	Area impianto fotovoltaico da realizzare
	Sottostazione utente di progetto
	Stazione elettrica di progetto



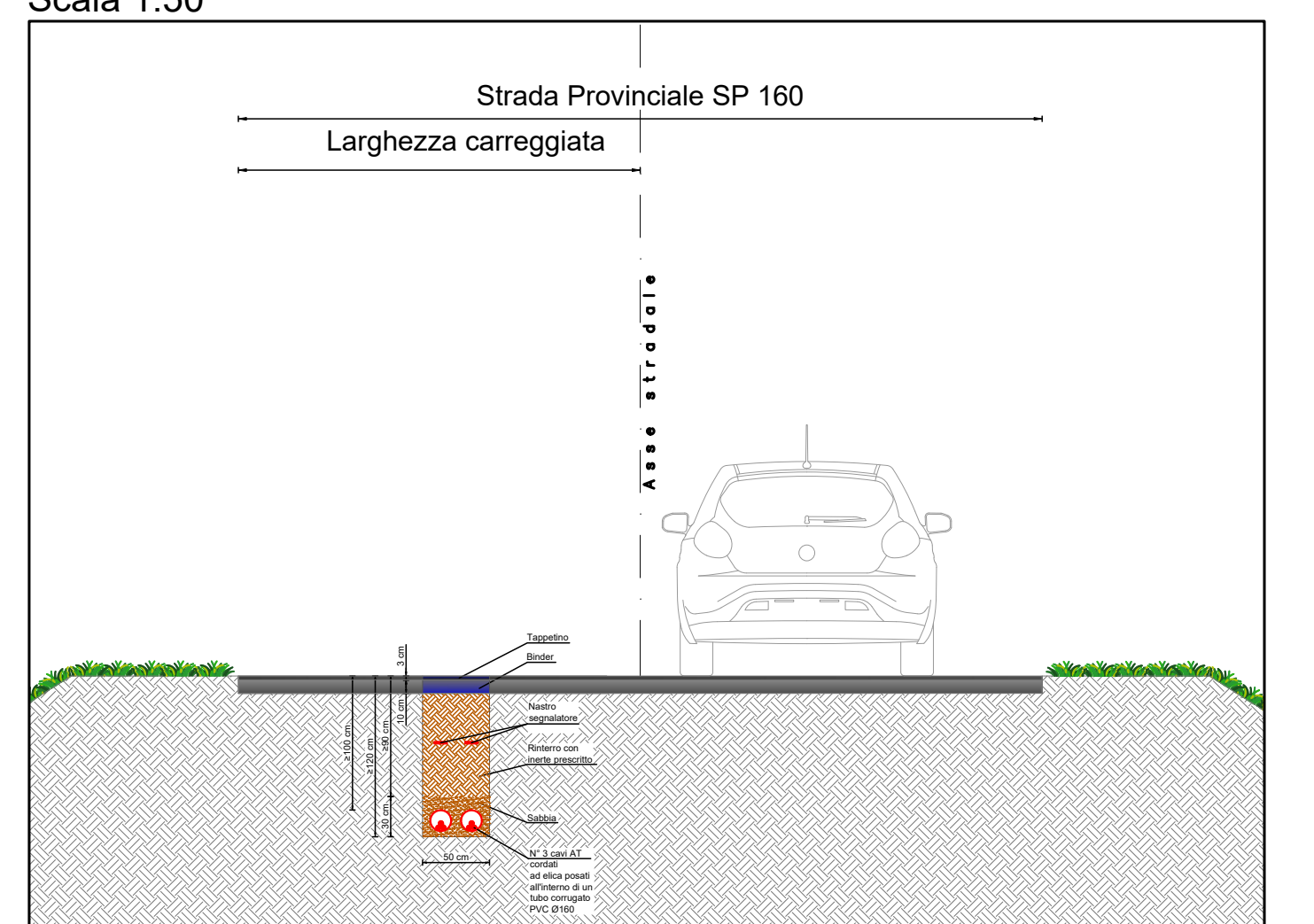
SEZIONE A-A' - ATTRAVERSAMENTO TORRENTE
Scala 1:100



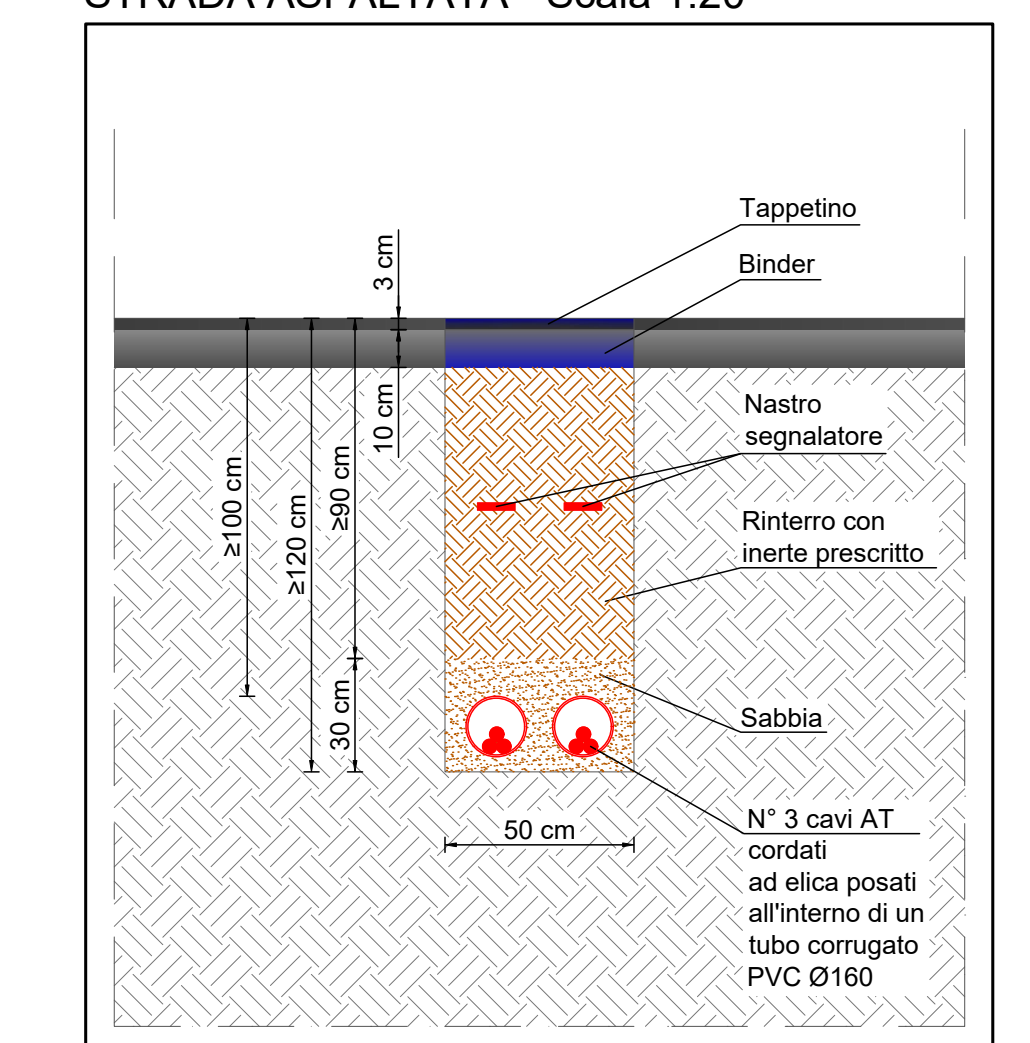
SEZIONE B-B' - POSA ELETTRODOTTO SU SEDE STRADALE
Scala 1:50



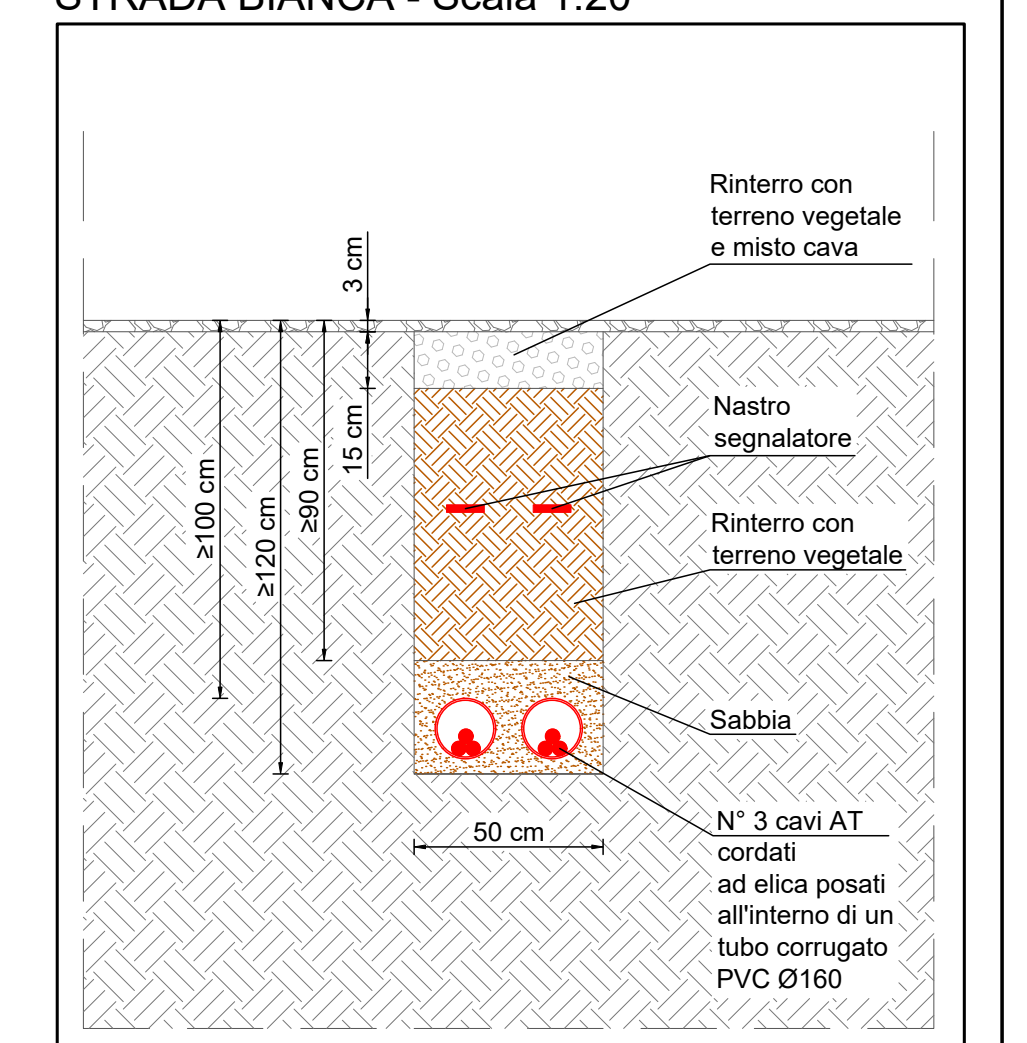
SEZIONE C-C' - POSA ELETTRODOTTO SU SEDE STRADALE
Scala 1:50



PARTICOLARE COSTRUTTIVO SCAVO SU STRADA ASFALTATA - Scala 1:20



PARTICOLARE COSTRUTTIVO SCAVO SU STRADA BIANCA - Scala 1:20



PROGETTO DEFINITIVO
PROVINCIA DI GROSSETO
S.P. 56 "SAN DONATO" e S.P. 160 "AMIATINA" (ex SS 323)
ISTANZA DI AUTORIZZAZIONE ALLO SCAVO PER LA POSA DI UN ELETTRODOTTO DI CONNESSIONE ALL'IMPIANTO AGRIFOTVOLTAICO SITO IN COMUNE DI ORBETELLO (GR)
PLANIMETRIA DI PROGETTO - DOCUMENTAZIONE FOTOGRAFICA SEZIONI E PARTICOLARI COSTRUTTIVI
DETTAGLIO 1

TAVOLA:		SCALA:	NOVE FILE:
SP002.A		VARIE	0707-A69-DEg-SP002-RO0-00_PLAN
COMMITTENTE:	PROPRIETARI:	PROGETTAZIONE:	
AIM GREEN SRL Via C. A. d'Europa 8/8 45100 Rovigo CF: 0457720299	PIRA PIETRO C.F.: PRPTTRP26E2020 PIRA MATTEO C.F.: PRMTT2S18G088P	 Via Doria, 111 35078 Pove di Ranico (PD) P. IVA 03046430297 Tel. 0425/160555 Email: info@piralancia.it Progettista: Ing. Carlo Turcato	
Revisione	Data	Note	Redatto
01	LUGLIO 2023	Primo emissione	IV
			Approvato
			IG
			GT

TUTTI I DIRITTI SONO RISERVATI. Questo documento è di proprietà di Progettando s.r.l. e sullo stesso si riserva ogni diritto. Pertanto questo documento non può essere copiato, riprodotto, comunicato o divulgato ad altri o usato in qualsiasi maniera, nemmeno per fini amministrative, senza autorizzazione scritta di Progettando s.r.l. Su richiesta dovrà essere fornita la ricevuta a Progettando s.r.l.

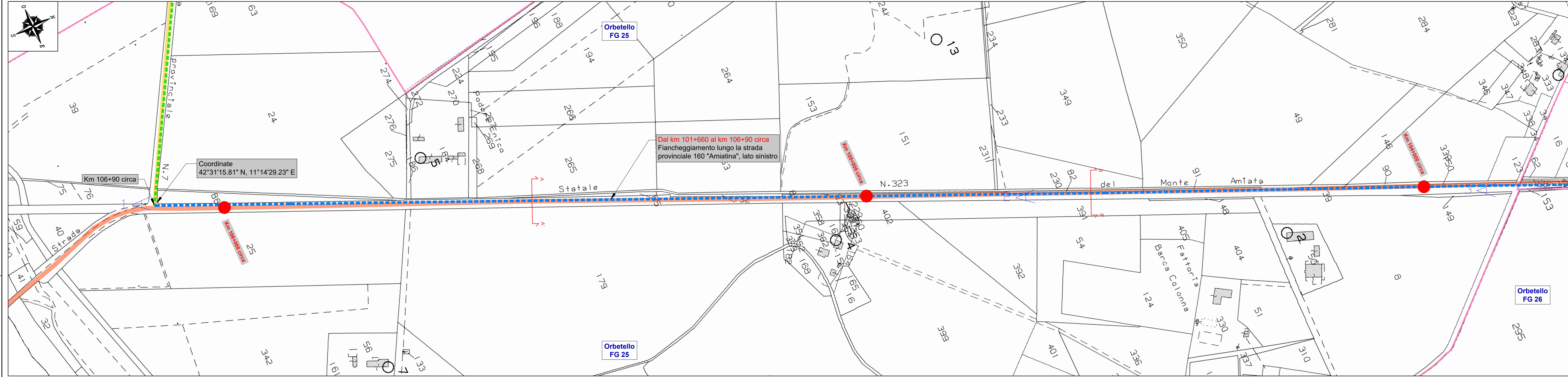
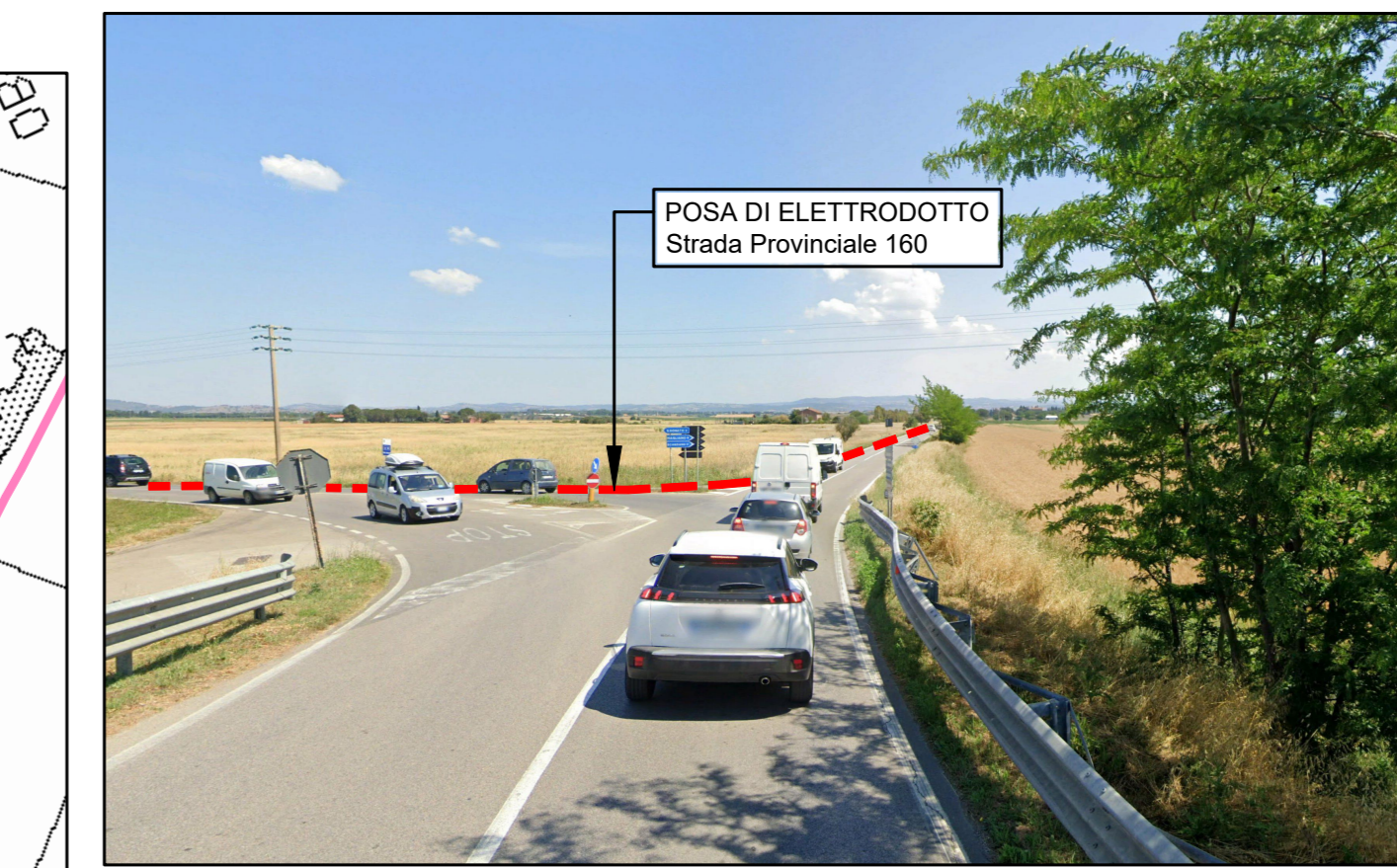


FOTO 1



simbolo grafico	descrizione simbolo
	SP 56 - San Donato
	SP 160 Amiatina (ex SS 323)
	Proiezione chilometrica
	Linea MT in cavo inteso di progetto - Strada Provinciale 56
	Linea MT in cavo inteso di progetto - Strada Provinciale 160
	Linea MT in cavo inteso di progetto - Strada Provinciale 140
	Divisione fogli catastali
	Aree Impianto fotovoltaico da realizzare
	Sfruttazione utente di progetto
	Stazione elettrica di progetto

FOTO 2

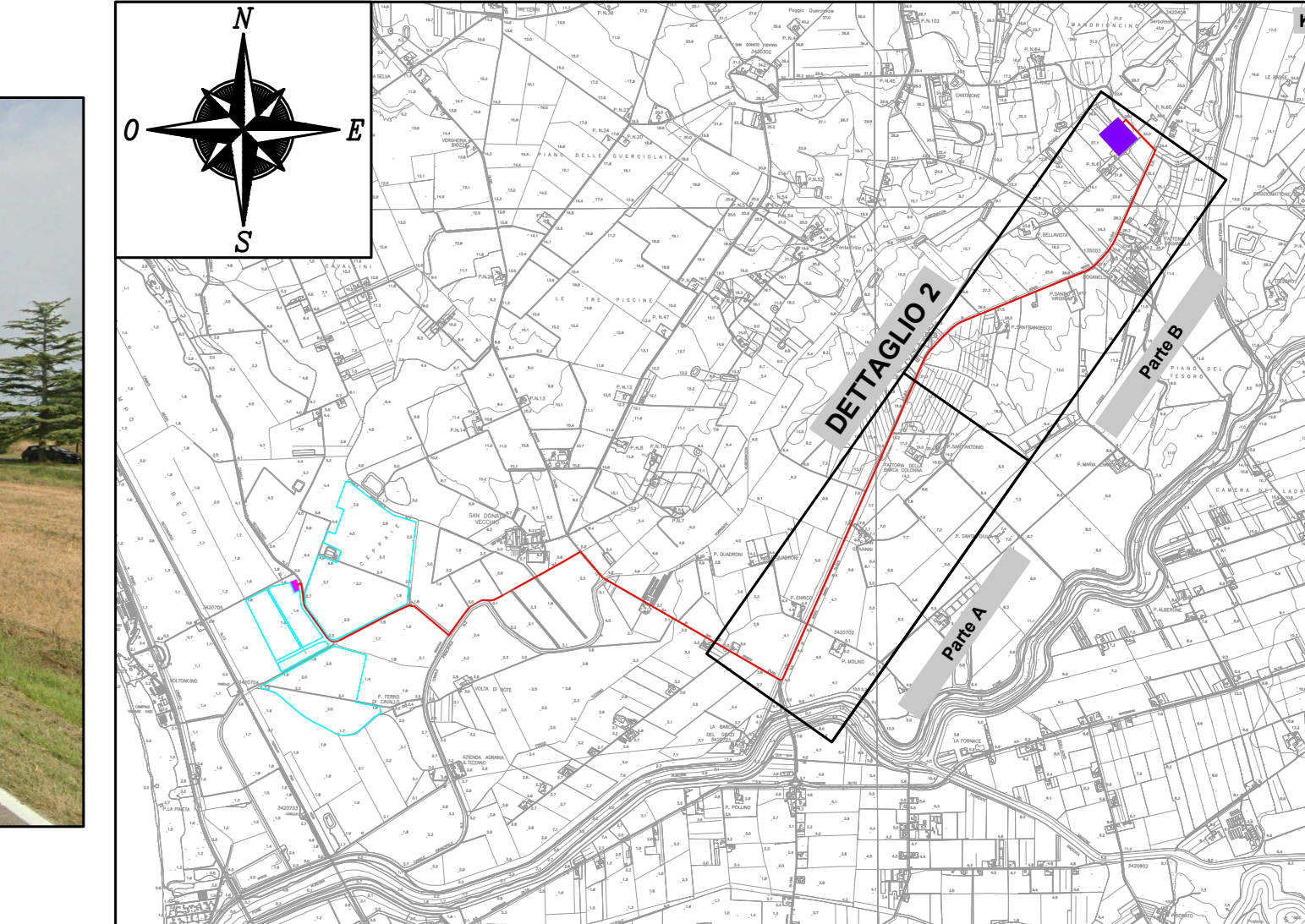
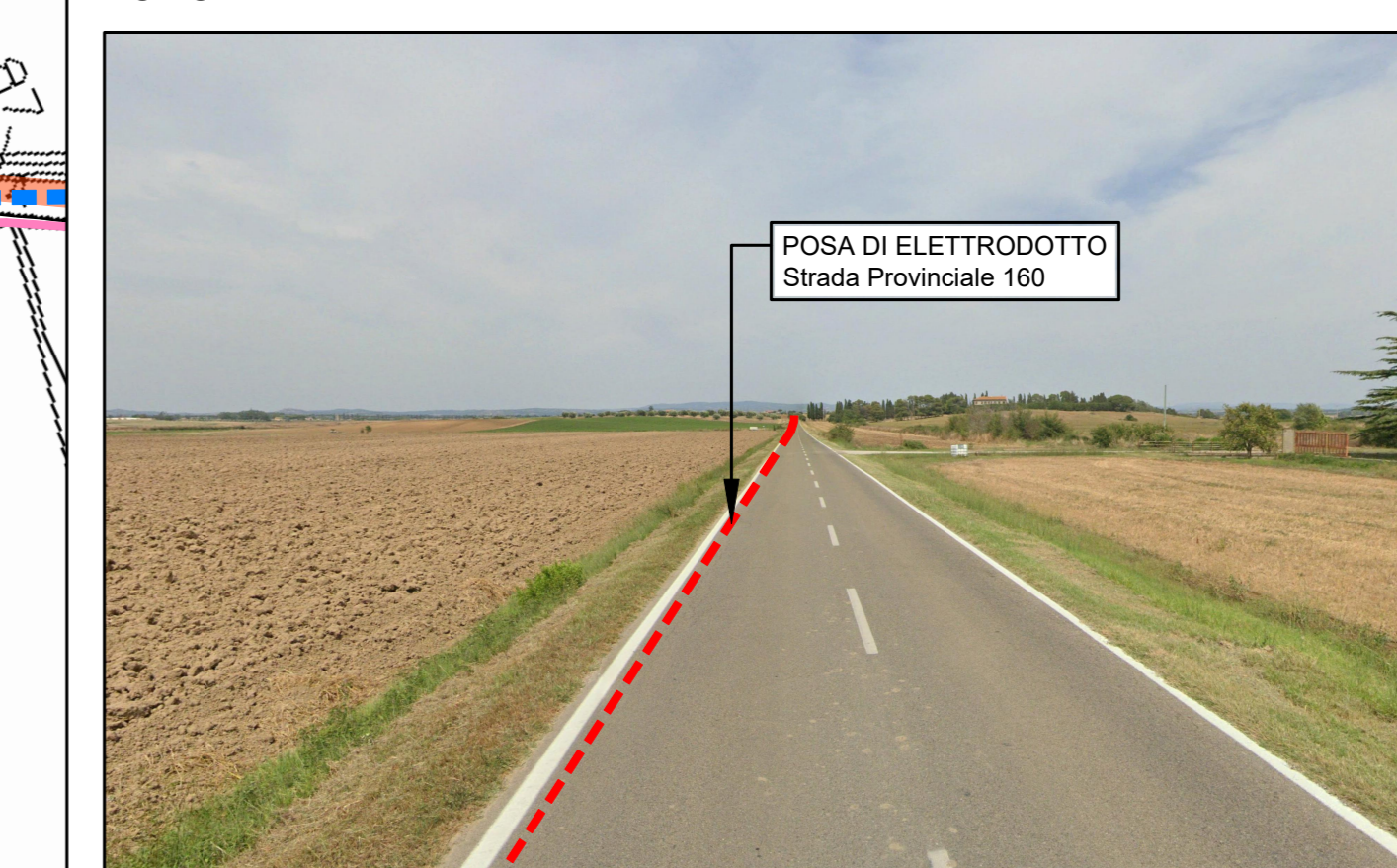


FOTO 3

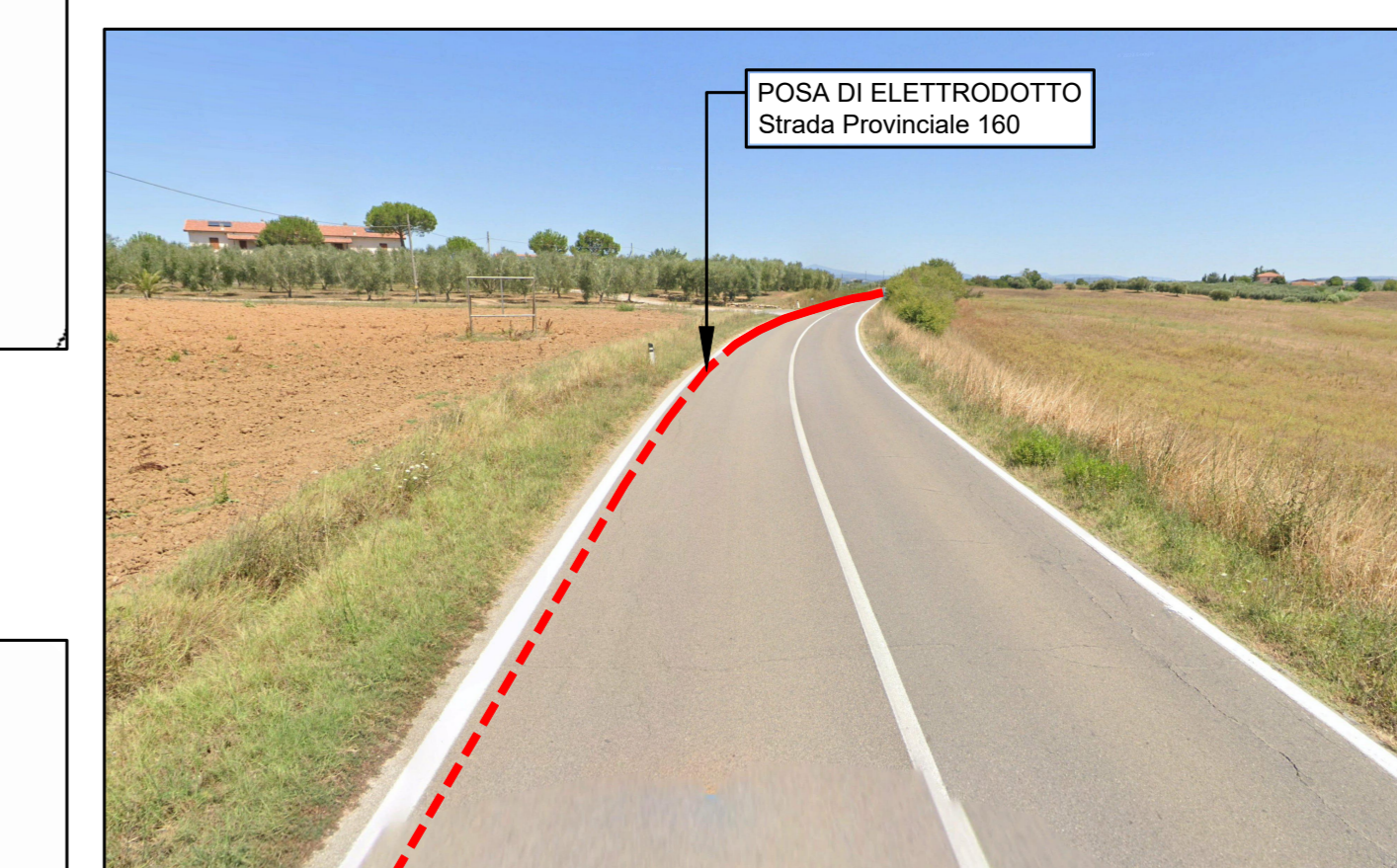


FOTO 4

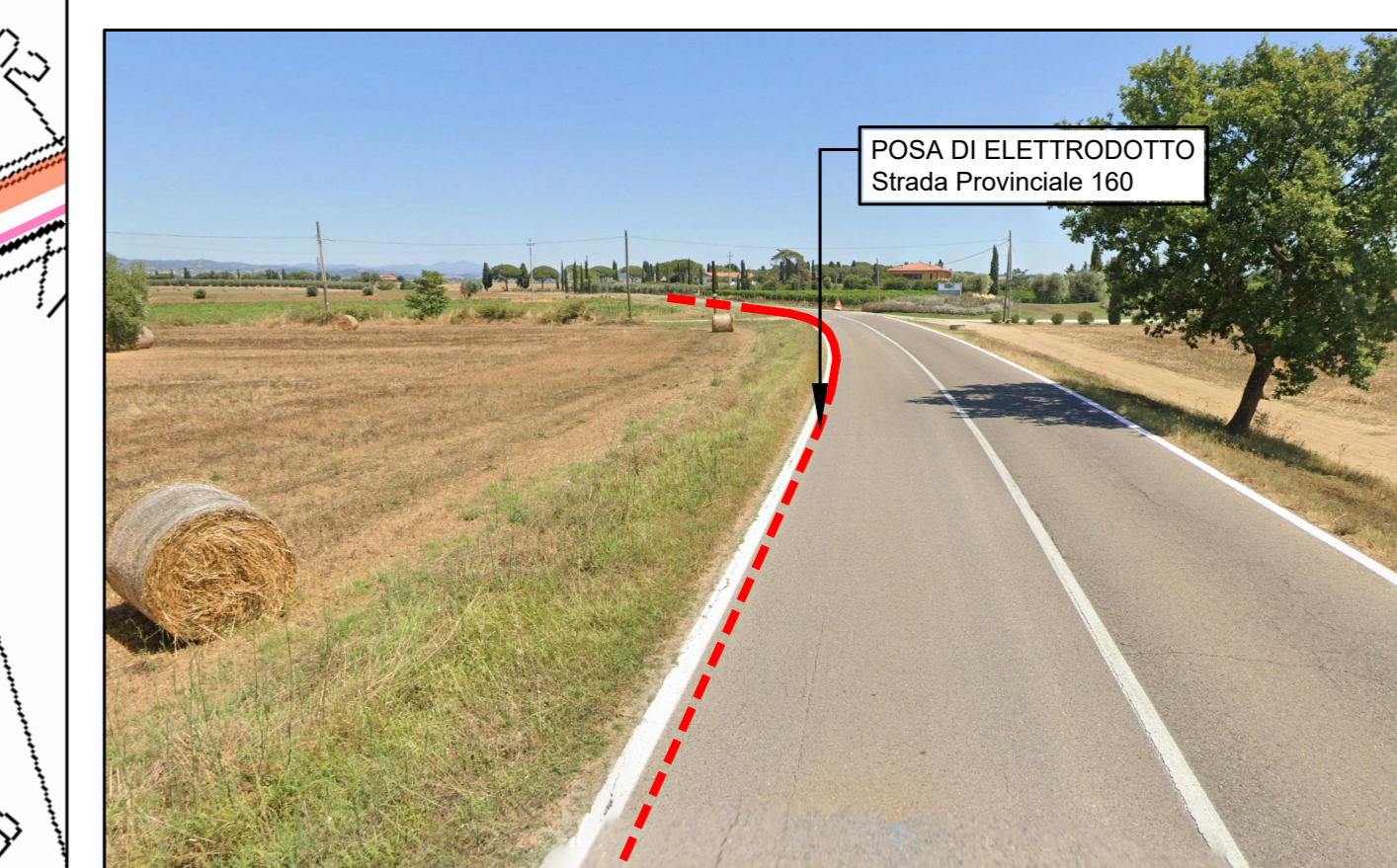
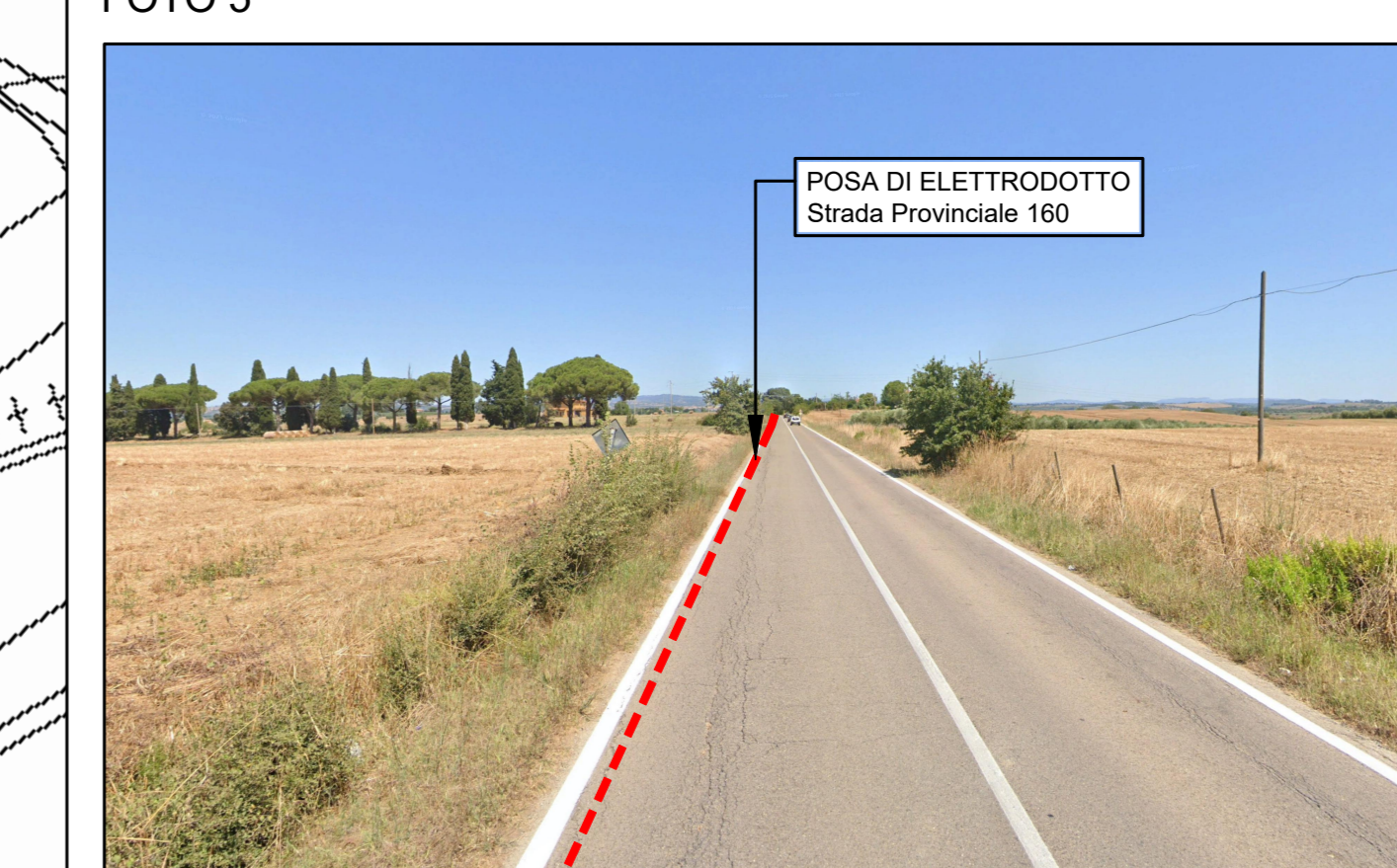


FOTO 5



PROGETTO DEFINITIVO

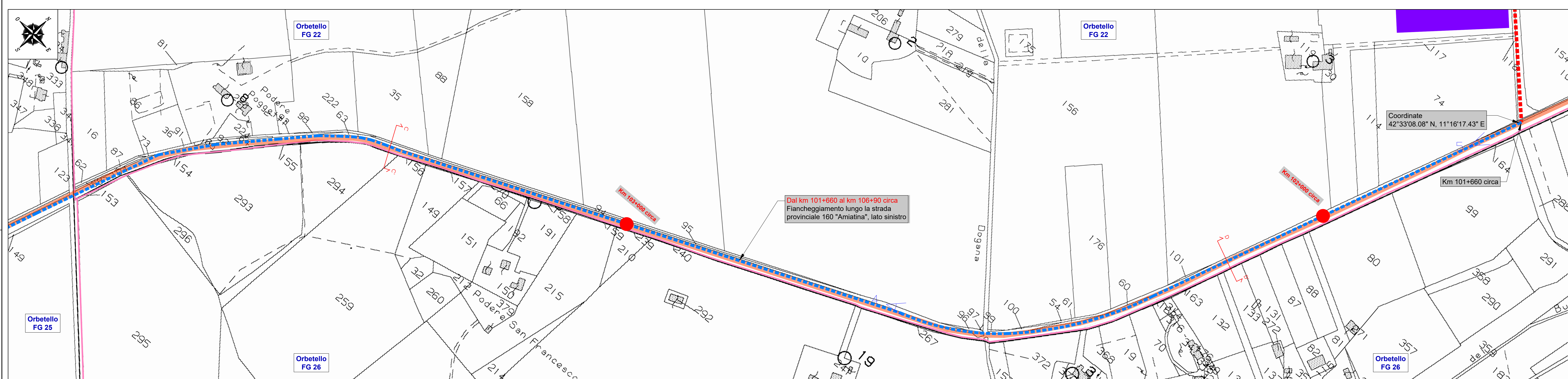
PROVINCIA DI GROSSETO
S.P. 56 "SAN DONATO" e S.P. 160 "AMIATINA" (ex SS 323)

ISTANZA DI AUTORIZZAZIONE ALLO SCAVO PER LA POSA DI UN ELETTRODOTTO DI CONNESSIONE ALL'IMPIANTO AGRIFOTVOLTAICO SITO IN COMUNE DI ORBETELLO (GR)
PLANIMETRIA DI PROGETTO - DOCUMENTAZIONE FOTOGRAFICA SEZIONI E PARTICOLARI COSTRUTTIVI
DETTAGLIO 2

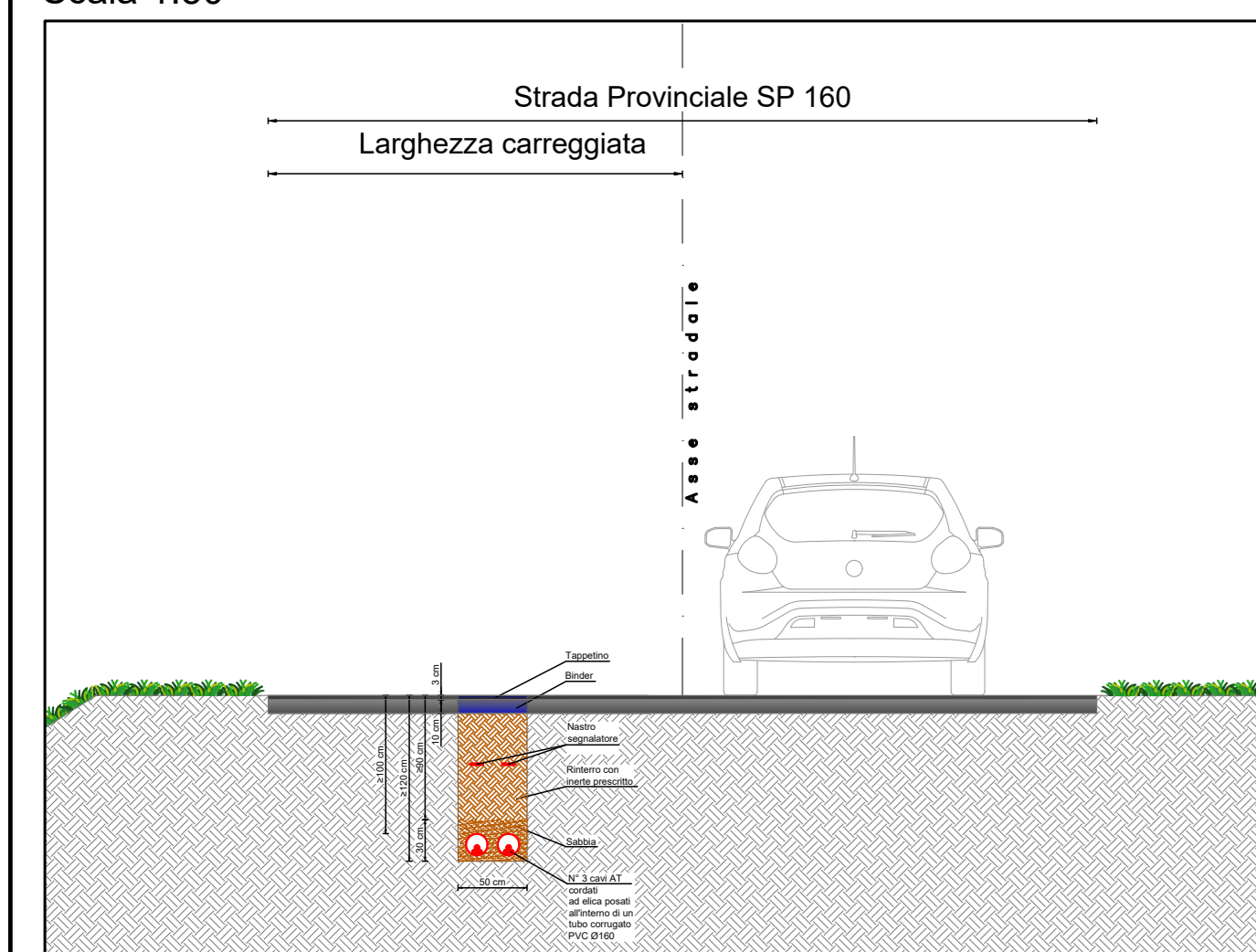
TAVOLA: SP002.B
SCALA: VARIE
NOME FILE: 0707-A69-DEg-SP002_R00-00_PLAN

Revisione	Data	Nota	Redatto	Controllato	Approvato
00	LUGLIO 2023	Primo emissione	LV	FG	DF

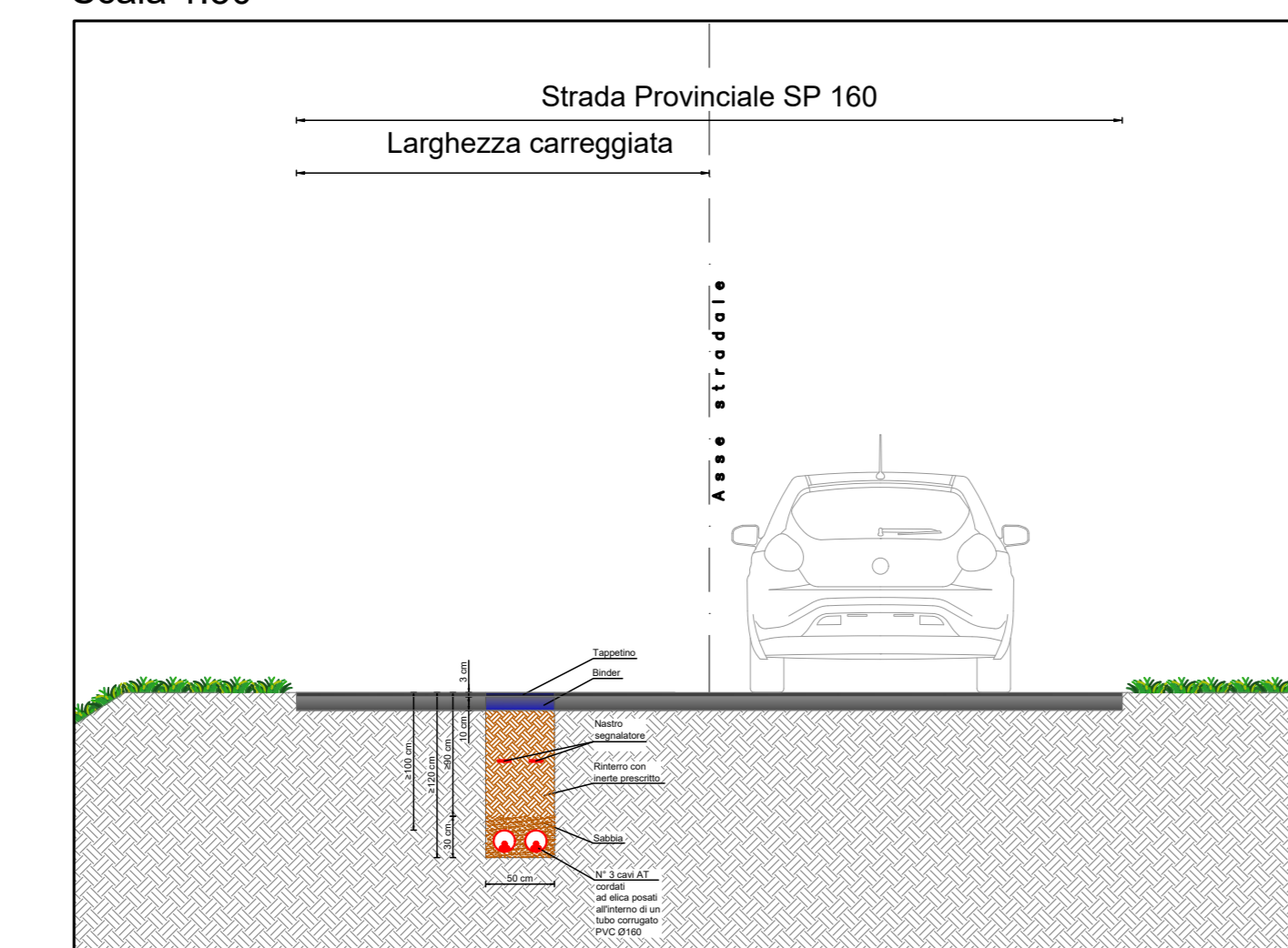
TUTTI I DIRITTI SONO RISERVATI
Questo documento è proprietà di Progettando s.r.l. e solo stesso si riserva ogni diritto. Pericolo: questo documento non può essere copiato, riprodotto, comunicato o divulgato ad altri in qualsiasi maniera, nemmeno per fini sperimentali, senza autorizzazione scritta di Progettando s.r.l. Su richiesta dovrà essere presentata ricevuta a Progettando s.r.l.



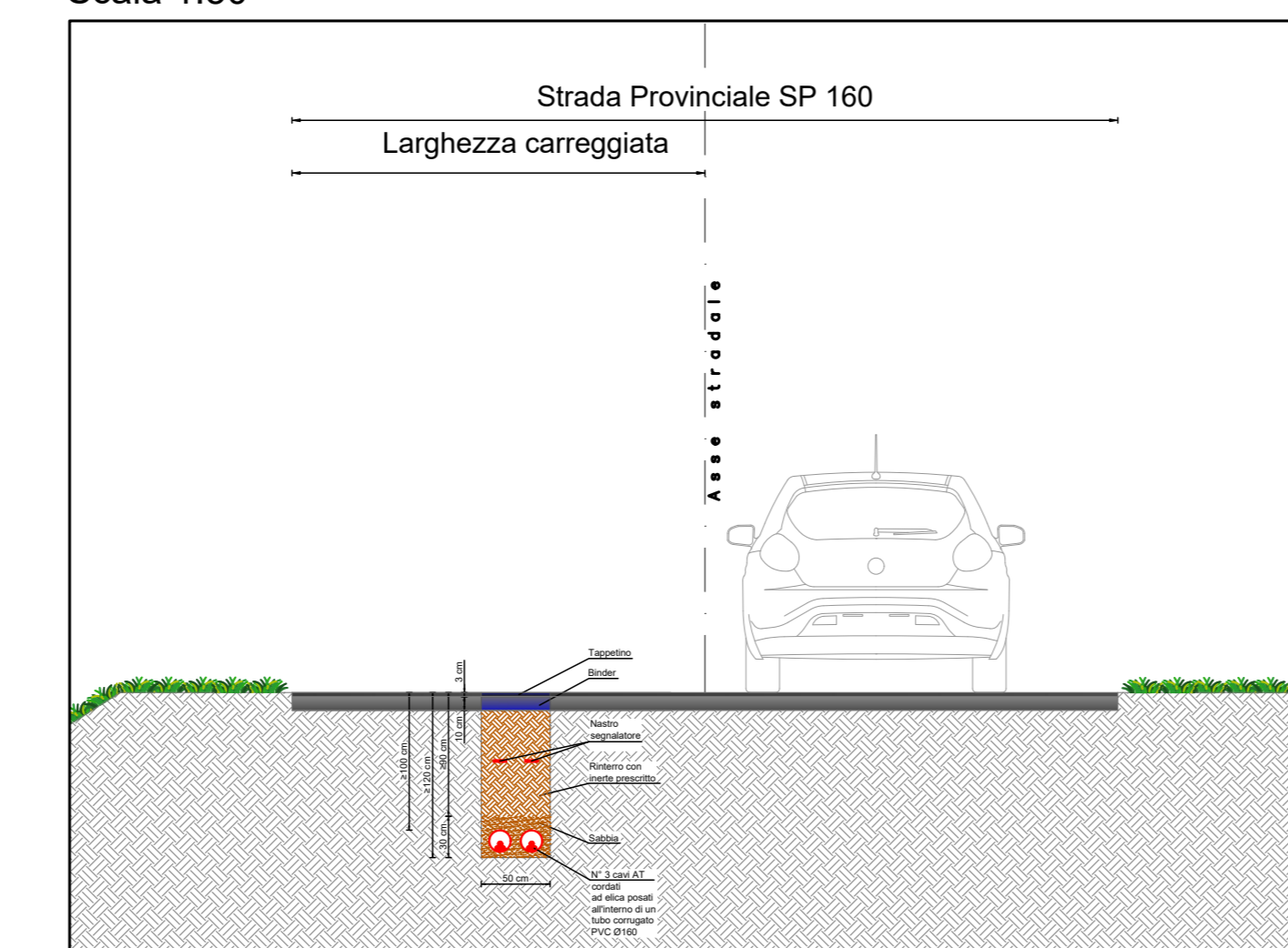
SEZIONE B-B' - POSA ELETTRODOTTO SU SEDE STRADALE
Scala 1:50



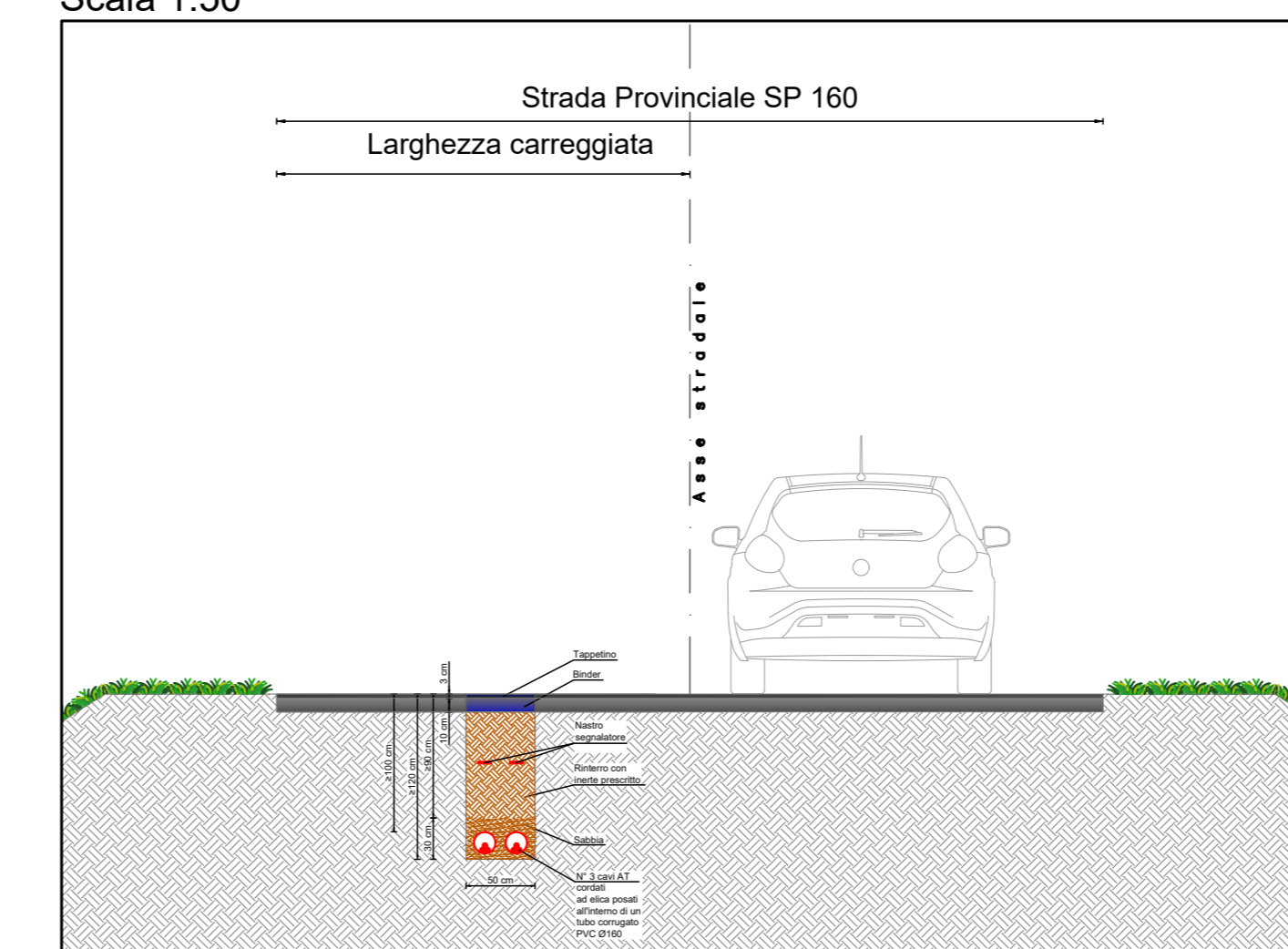
SEZIONE B-B' - POSA ELETTRODOTTO SU SEDE STRADALE
Scala 1:50



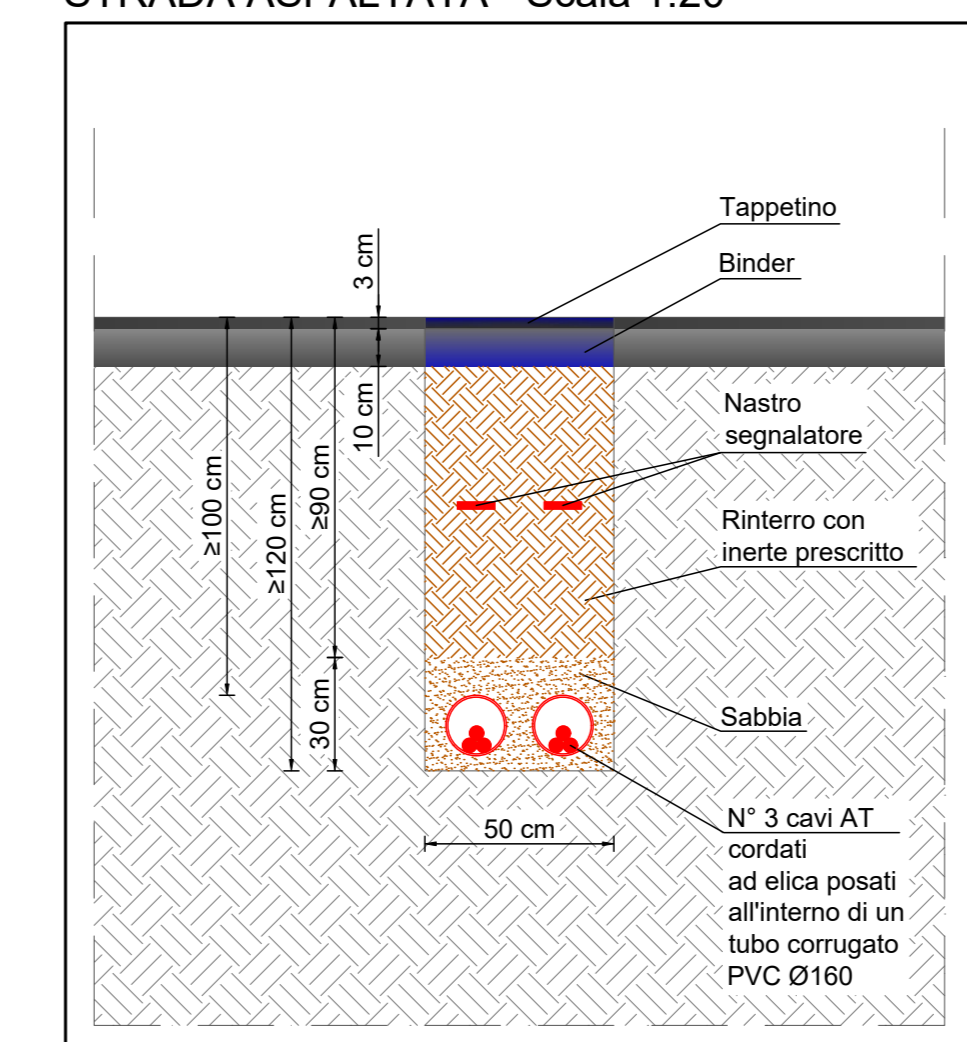
SEZIONE B-B' - POSA ELETTRODOTTO SU SEDE STRADALE
Scala 1:50



SEZIONE C-C' - POSA ELETTRODOTTO SU SEDE STRADALE
Scala 1:50



PARTICOLARE COSTRUTTIVO SCAVO SU STRADA ASFALTATA - Scala 1:20



PARTICOLARE COSTRUTTIVO SCAVO SU TERRENO - Scala 1:20

