

N. sito	Nome sito
1	Nuraghe Cujaru
2	Tomba dei Giganti di Cujaru
3	Nuraghe S'Elighe
4	Nuraghe Silichinus
5	Nuraghe Lendine
6	Tomba di Giganti sa Pedra Longa
7	Nuraghe Spirito Santo
8	Nuraghe Cuguronneo
9	Nuraghe Monte Oes
10	Nuraghe Malis
11	Domus de Janas Su Siddadu
12	Nuraghe Nortulas
13	Nuraghe Mannu
17	Nuraghe Suldu
21	Rinvenimenti località S. Salvatore
22	Località Castronarzu
23	Necropoli di Baddes/ Badde Padru
24	Domus de Janas
25	Località Carpasone
26	Villaggio Medievale di Malis-Sas Turres
27	Area di rinvenimento di materiale (survey)
28	Chiesa di N.S. di Monte Arana
29	Domus de Janas di Sorroi
30	Nuraghe Tulis Alto
33	Nuraghe Faraone
34	Nuraghe 'e sa Costa e sa Baione
35	Nuraghe Cagai
37	Nuraghe Cultu
38	Tratto stradale della "a Karalibus Turrem"

### LEGENDA

#### MORES 2

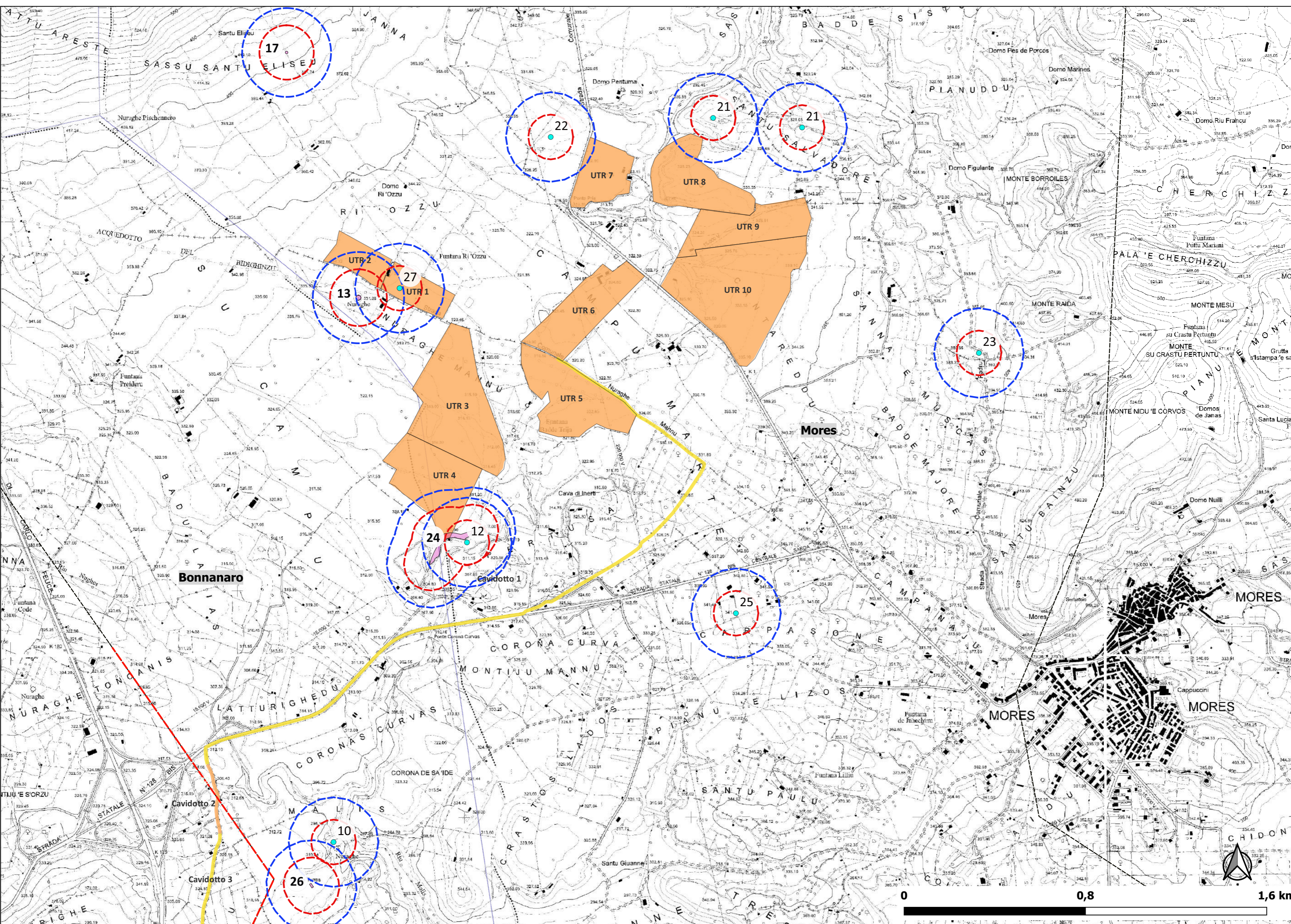
- MOSI\_multipoint
- MOSI\_multipolygon
- Tracciato strade romane
- Tracciato "a Karalibus Turrem" (interseca cavidotto)
- Buffer 100m
- Buffer 200m

#### Grado di Rischio

- rischio alto
- rischio medio
- rischio basso
- rischio nullo

#### Base map

CTR 1:10.000



#### REGIONE SARDEGNA

Provincia di Sassari  
Comuni di Bonnanaro e Mores

Realizzazione di un Parco Agrivoltaico Avanzato di potenza nominale pari a 36 MWp denominato "Mores 2" sito nel Comune di Bonnanaro e Mores (SS)  
Località "Campu Marte"

SEDE LEGALE:  
Via del Rondone, 3  
40122 - Bologna (BO)

REFERENTE:  
Diego Gonzalez Cacera

PROPONENTE:  
Energia Pulita Italiana 9 S.r.l.

Data	Rev	Descrizione	Approvato
Maggio 2023	00	Emissione per procedura di VIA	ENERLAND Italia

TEAM PROGETTAZIONE:  
Ing. Emanuele CANTERINO  
Dott. Claudio BERTOLLO  
Dott. Guglielmo QUADRIO  
Ing. Annamaria PALMISANO  
Dott.ssa Ilaria CASTAGNETTI  
Dott. Giovanni CARBONE

COORDINAMENTO:  
Ing. Emanuele CANTERINO

FIRMA:

IBBARCHÉ SRLS  
P. IVA 02999000848  
Sede: Via C. Colombo, 10 Carlo  
Tratt. IV. 2414410001

PROFESSIONISTA:  
Dott. Rosario PIGNATELLO

SCALA:  
1:15000

FORMATO:  
A2

DATA:  
03/05/2023

OGGETTO:  
PROGETTO DEFINITIVO

TITOLO ELABORATO:  
CARTA DEL RISCHIO ARCHEOLOGICO\_1

CODICE ELABORATO:  
MRS2-IAT14



**PARCO AGRIVOLTAICO AVANZATO  
MORES 2**

N. sito	Nome sito
1	Nuraghe Cujaru
2	Tomba dei Giganti di Cujaru
3	Nuraghe S'Elighe
4	Nuraghe Silichinus
5	Nuraghe Lendine
6	Tomba di Giganti sa Pedra Longa
7	Nuraghe Spirito Santo
8	Nuraghe Cuguronneo
9	Nuraghe Monte Oes
10	Nuraghe Malis
11	Domus de Janas Su Siddadu
12	Nuraghe Nortulas
13	Nuraghe Mannu
17	Nuraghe Suldu
21	Rinvenimenti località S. Salvatore
22	Località Castronarzu
23	Necropoli di Baddes/ Badde Padru
24	Domus de Janas
25	Località Carpasone
26	Villaggio Medievale di Malis-Sas Turre
27	Area di rinvenimento di materiale (survey)
28	Chiesa di N.S. di Monte Arana
29	Domus de Janas di Sorroi
30	Nuraghe Tulis Alto
33	Nuraghe Faraone
34	Nuraghe 'e sa Costa e sa Baione
35	Nuraghe Cagai
37	Nuraghe Cultu
38	Tratto stradale della "a Karalibus Turrem"

### LEGENDA

#### MORES 2

- MOSI\_multipoint
- MOSI\_multipolygon
- Tracciato strade romane
- Tracciato "a Karalibus Turrem" (interseca cavidotto)

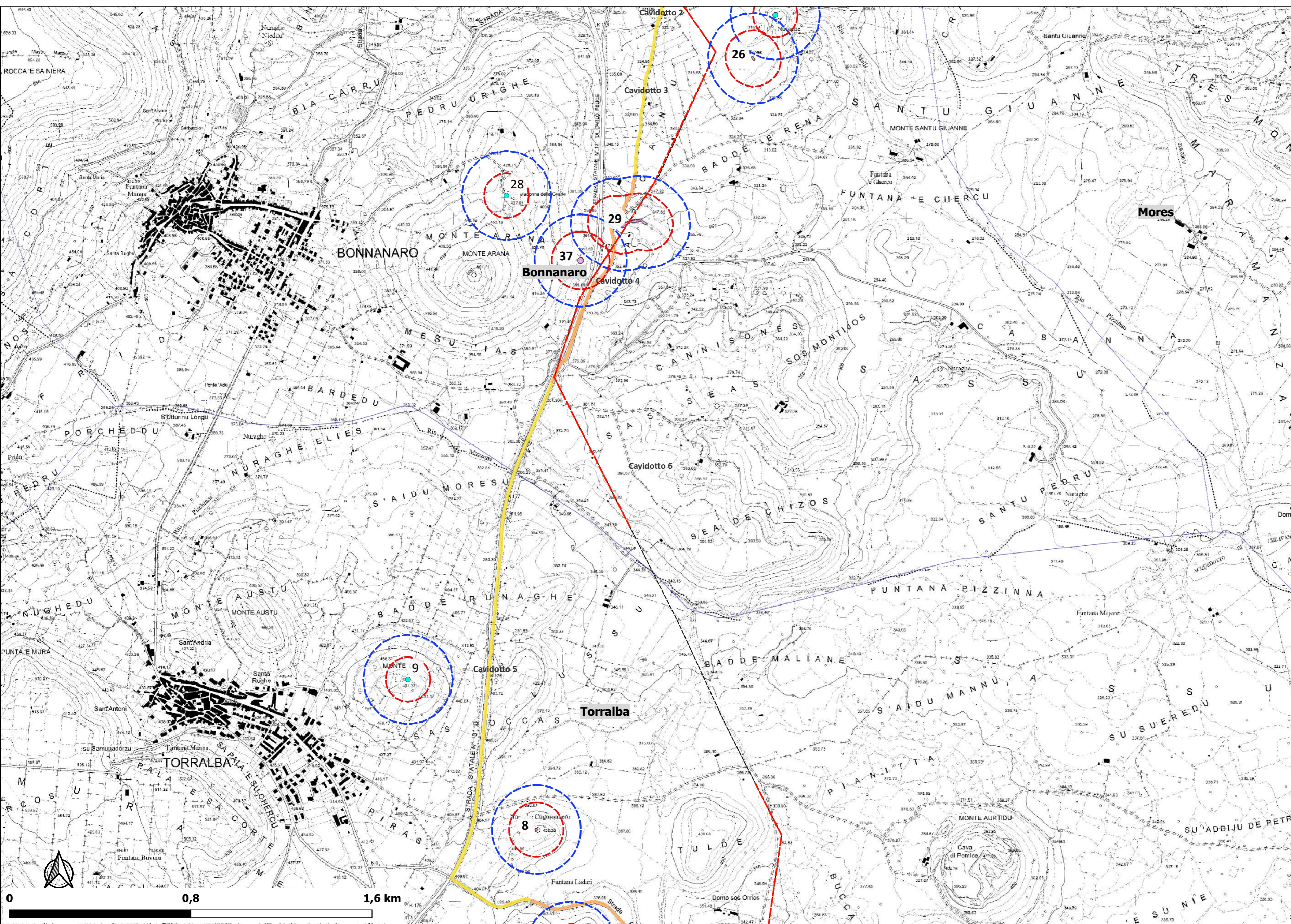
- Buffer 100m
- Buffer 200m

#### Grado di Rischio

- rischio alto
- rischio medio
- rischio basso
- rischio nullo

#### Base map

CTR 1:10.000



**PARCO AGRIVOLTAICO AVANZATO  
MORES 2**

#### REGIONE SARDEGNA

Provincia di Sassari  
Comuni di Bonnanaro e Mores

Realizzazione di un Parco Agrivoltaico Avanzato di potenza nominale pari a 36 MWp denominato "Mores 2" sito nel Comune di Bonnanaro e Mores (SS)

Località "Campu Marte"

SEDE LEGALE:  
Via del Rondone, 3  
40122 - Bologna (BO)

REFERENTE:  
Diego Gonzalez Cacera

PROPONENTE:  
Energia Pulita Italiana 9 S.r.l.

Data	Rev	Descrizione	Approvato
Maggio 2023	00	Emissione per procedura di VIA	ENERLAND Italia

TEAM PROGETTAZIONE:  
Ing. Emanuele CANTERINO  
Dott. Claudio BERTOLLO  
Dott. Guglielmo QUADRIO  
Ing. Annamaria PALMISANO  
Dott.ssa Ilaria CASTAGNETTI  
Dott. Giovanni CARBONE

COORDINAMENTO:  
Ing. Emanuele CANTERINO

#### FIRMA:

IBARCHÉ SRLS  
P. IVA 02999000884  
Sede: Via C. Colombo, 14/16 Carlo  
Tutti, 11 - 24121 - Mantova

#### PROFESSIONISTA:

**Dott. Rosario PIGNATELLO**

SCALA:  
1:15000

FORMATO:  
A2

DATA:  
03/05/2023

#### OGGETTO:

PROGETTO DEFINITIVO

#### TITOLO ELABORATO:

CARTA DEL RISCHIO ARCHEOLOGICO\_2

#### CODICE ELABORATO:

**MRS2-IAT14**

N. sito	Nome sito
1	Nuraghe Cujaru
2	Tomba dei Giganti di Cujaru
3	Nuraghe S'Elighe
4	Nuraghe Silichinus
5	Nuraghe Lendine
6	Tomba di Giganti sa Pedra Longa
7	Nuraghe Spirito Santo
8	Nuraghe Cuguronneo
9	Nuraghe Monte Oes
10	Nuraghe Malis
11	Domus de Janas Su Siddadu
12	Nuraghe Nortulas
13	Nuraghe Mannu
17	Nuraghe Suldu
21	Rinvenimenti località S. Salvatore
22	Località Castronarzu
23	Necropoli di Baddes/ Badde Padru
24	Domus de Janas
25	Località Carpasone
26	Villaggio Medievale di Malis-Sas Turres
27	Area di rinvenimento di materiale (survey)
28	Chiesa di N.S. di Monte Arana
29	Domus de Janas di Sorroi
30	Nuraghe Tulis Alto
33	Nuraghe Faraone
34	Nuraghe 'e sa Costa e sa Baione
35	Nuraghe Cagai
37	Nuraghe Cultu
38	Tratto stradale della "a Karalibus Turrem"

### LEGENDA

#### MORES 2

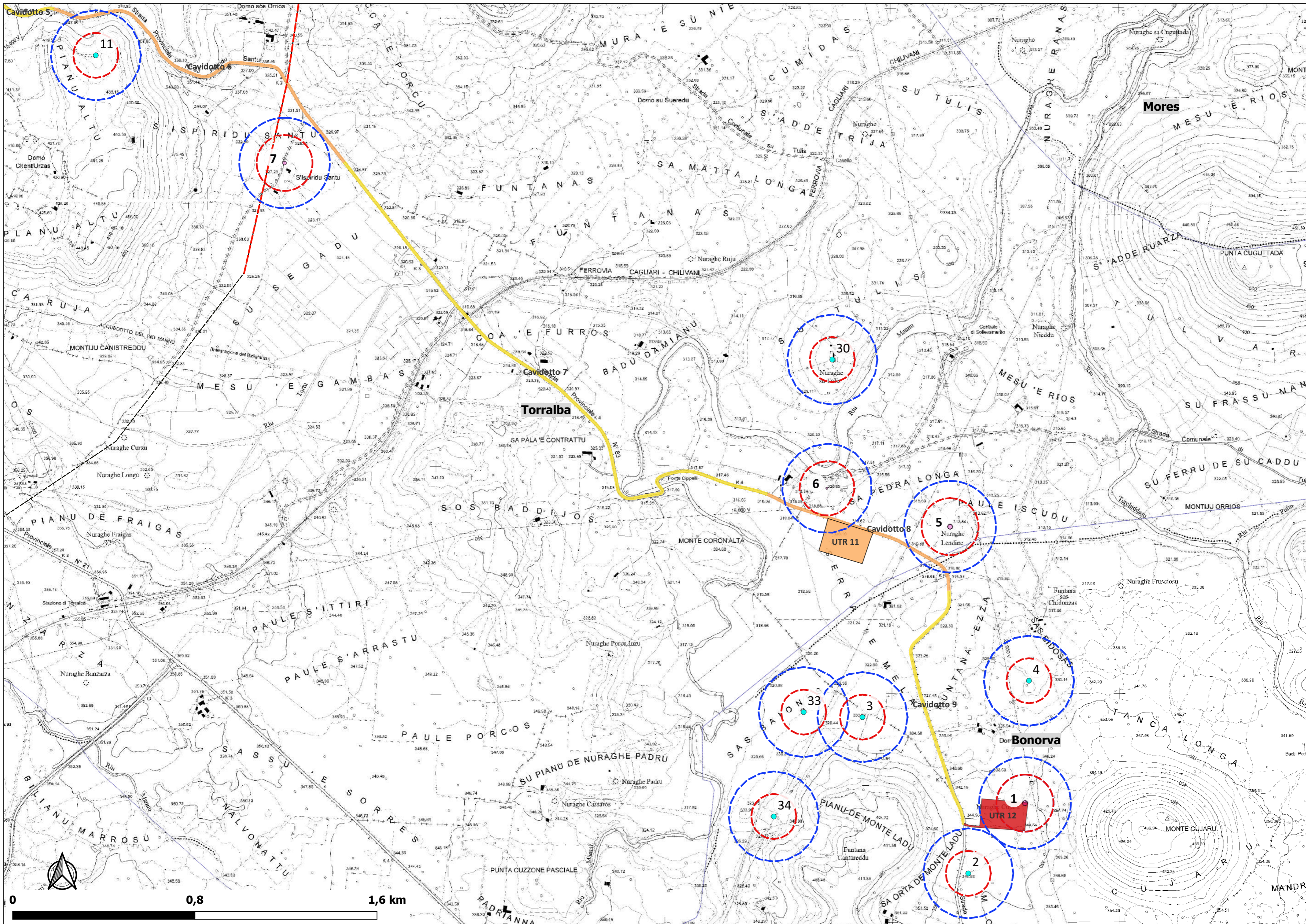
- MOSI\_multipoint
- MOSI\_multipolygon
- Tracciato strade romane
- Tracciato "a Karalibus Turrem" (interseca cavidotto)
- Buffer 100m
- Buffer 200m

#### Grado di Rischio

- rischio alto
- rischio medio
- rischio basso
- rischio nullo

#### Base map

CTR 1:10.000



### PARCO AGRIVOLTAICO AVANZATO MORES 2

#### REGIONE SARDEGNA

Provincia di Sassari  
Comuni di Bonnanaro e Mores

Realizzazione di un Parco Agrivoltaico Avanzato di potenza nominale pari a 36 MWp denominato "Mores 2" sito nel Comune di Bonnanaro e Mores (SS)

Località "Campu Marte"

SEDE LEGALE:  
Via del Rondone, 3  
40122 - Bologna (BO)

REFERENTE:  
Diego Gonzalez Cacera

PROPONENTE:  
Energia Pulita Italiana 9 S.r.l.

Data	Rev	Descrizione	Approvato
Maggio 2023	00	Emissione per procedura di VIA	ENERLAND Italia

TEAM PROGETTAZIONE:  
Ing. Emanuele CANTERINO  
Dott. Claudio BERTOLLO  
Dott. Guglielmo QUADRIO  
Ing. Annamaria PALMISANO  
Dott.ssa Ilaria CASTAGNETTI  
Dott. Giovanni CARBONE

COORDINAMENTO:  
Ing. Emanuele CANTERINO

#### FIRMA:

IBBARCHÈ SRLS  
P. IVA 02929900928  
Sede: Via C. Colombo, 14 Carlo  
Tratt. IV. 24/4/2019

PROFESSIONISTA:  
Dott. Rosario PIGNATELLO

SCALA:  
1:15000

FORMATO:  
A2

DATA:  
03/05/2023

OGGETTO:  
PROGETTO DEFINITIVO

TITOLO ELABORATO:  
CARTA DEL RISCHIO ARCHEOLOGICO\_3

CODICE ELABORATO:  
MRS2-IAT14