

Inquadramento area di progetto
Scala 1:10.000 - EPSG: 32632

Legenda

- MORES 2**
- Mores_2_Area_progetto
 - Mores_area_progetto
 - Mores_2_Cavidotto
- Carta Tecnica Regionale - Base**
- Comune
 - Edificio ingombro al suolo
 - Elemento stradale
 - Elemento viabilità mista secondaria
 - Elemento idrico
 - Curve di livello

Carta Natura

- Carta degli Habitat**
- 32.12 - Matorral ad olivastro e lentisco
 - 32.211 - Macchia bassa a olivastro e lentisco
 - 32.3 - Garighe e macchie mesomediterranee silicicole
 - 34.81 - Prati mediterranei subnitrifili
 - 41.72 - Querceti a roverella
 - 45.21 - Sugherete tirreniche
 - 82.3 - Colture di tipo estensivo
 - 83.11 - Oliveti
 - 83.21 - Vigneti
 - 84.6 - Pascolo alberato in Sardegna (Dehesa)
 - 86.3 - Siti industriali attivi
 - 86.41 - Cave



REGIONE SARDEGNA
 Provincia di Sassari
 Comuni di Bonnanaro e Mores

Realizzazione di un Parco Agrivoltaico Avanzato di potenza nominale pari a 36 MWp denominato "MORES 2" sito nei Comuni di Bonnanaro e Mores (SS)

Località "Campu Marte"

SEDE LEGALE:
Via del Rondone, 3
40122 - Bologna (BO)

REFERENTE:
Diego Gonzalez Caceres

PROPONENTE:
Energia Pulita Italiana 9 S.r.l.

Data	Rev	Descrizione	Approvato
Maggio 2023	00	Emissione per procedura di VIA	ENERLAND Italia

TEAM PROGETTAZIONE:
 Ing. Emanuele CANTERINO
 Dott. Claudio BERTOLLO
 Dott. Guglielmo QUADRIO
 Ing. Annamaria PALMISANO
 Dott.ssa Ilaria CASTAGNETTI
 Dott. Giovanni CARBONE

COORDINAMENTO:
 Ing. Emanuele CANTERINO

FIRMA:

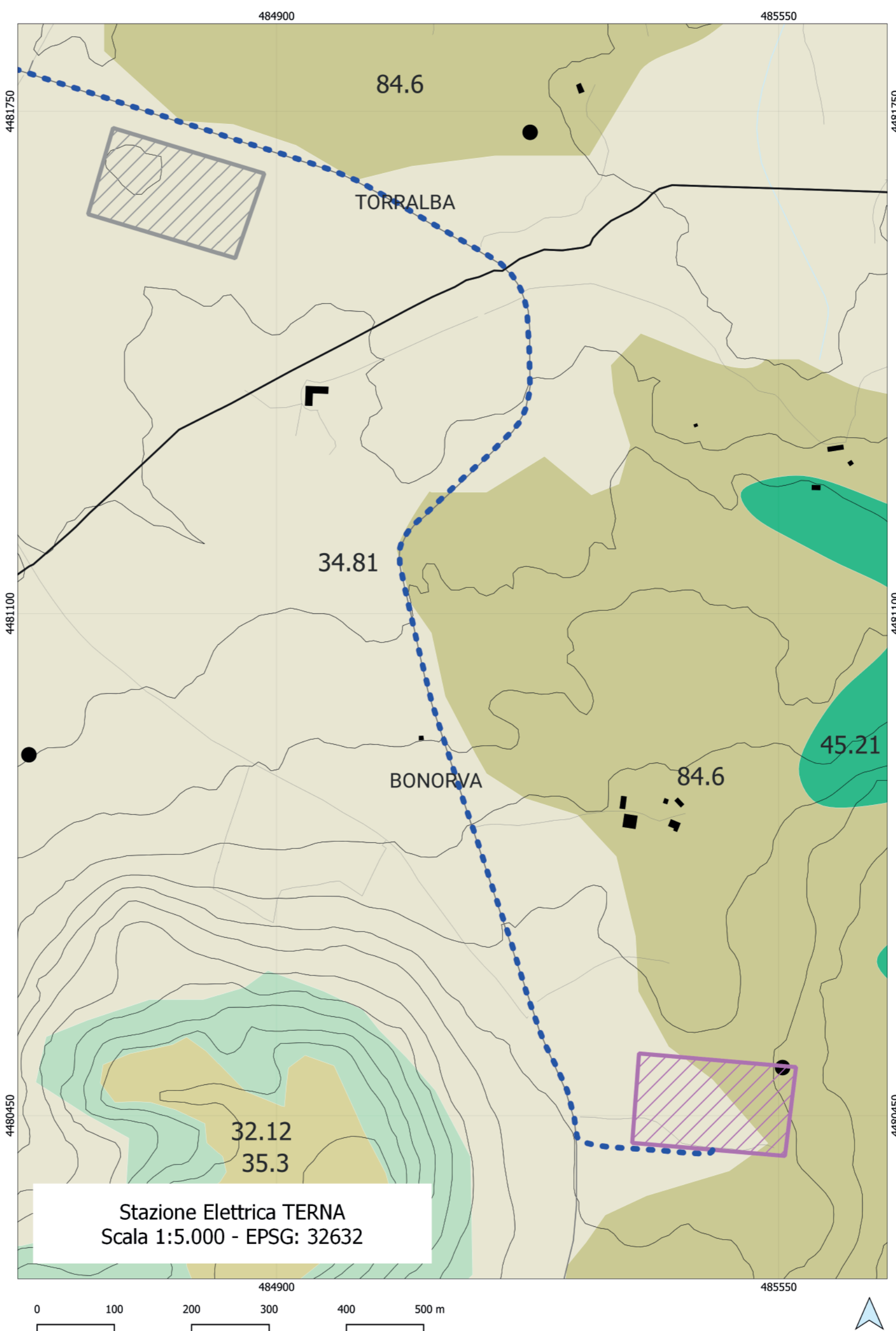
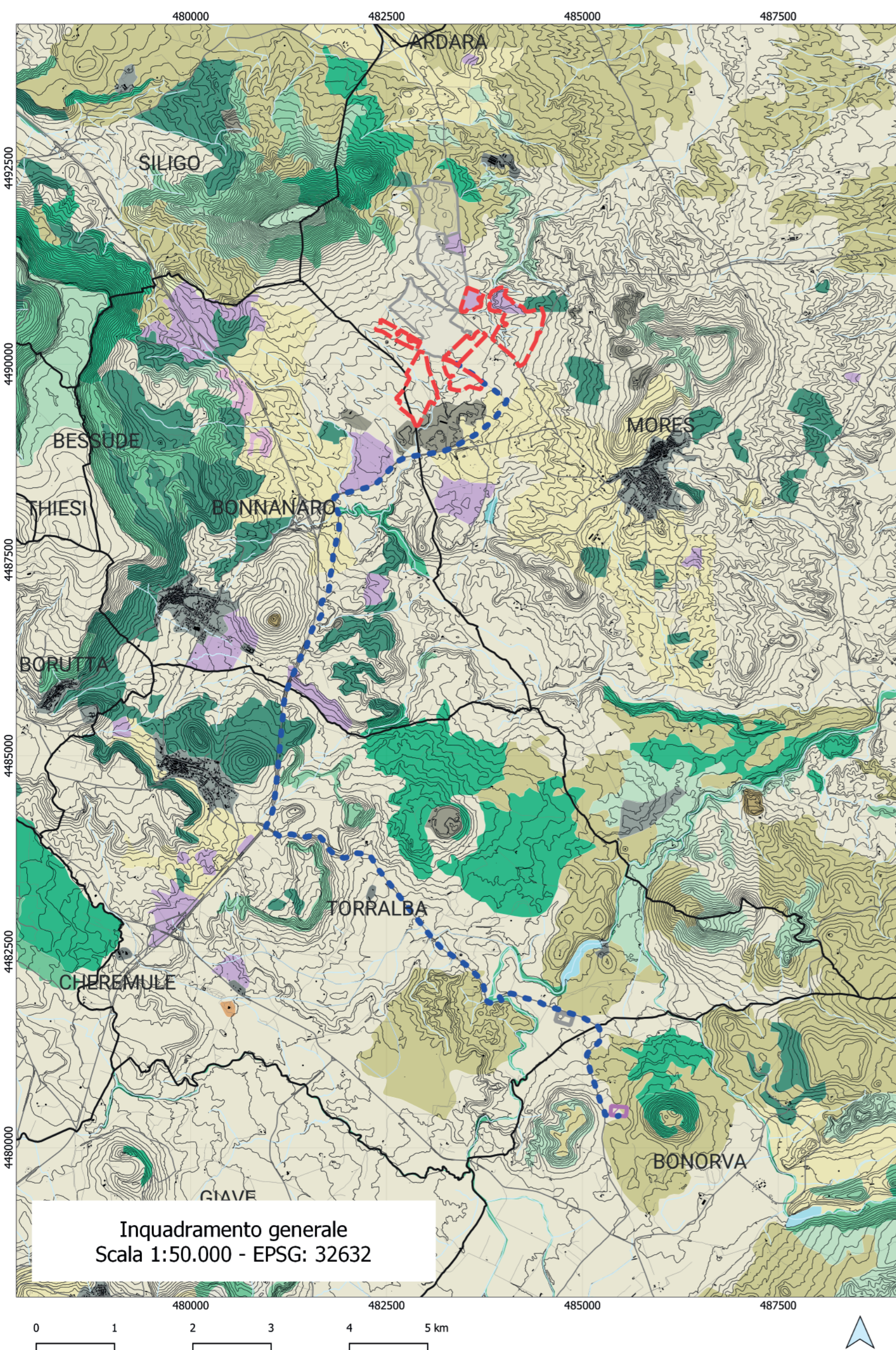
PROFESSIONISTA:
 Ing. Annamaria PALMISANO

SCALA:

FORMATO:
 A2

DATA:
 20/05/2023

OGGETTO PROGETTO DEFINITIVO
TITOLO ELABORATO CARTA DEGLI HABITAT
CODICE ELABORATO MRS2-IAT19



- ### Legenda
- MORES 2**
- Mores_2_Area_progetto
 - Mores_area_progetto
 - Mores_2_Cavidotto
- Ipotesi SE TERNA**
- Ipotesi SE 1
 - Ipotesi SE 2
- Carta Tecnica Regionale - Base**
- Comune
 - Edificio ingombro al suolo
 - Elemento stradale
 - Elemento viabilità mista secondaria
 - Elemento idrico
 - Curve di livello
- Carta Natura**
- Carta degli Habitat**
- 22.1 - Acque dolci (laghi, stagni)
 - 32.11 - Matorral di querce sempreverdi
 - 32.12 - Matorral ad olivastro e lentisco
 - 32.211 - Macchia bassa a olivastro e lentisco
 - 32.215 - Macchia bassa a Calicotome sp. pl.
 - 32.26 - Retameti
 - 32.3 - Garighe e macchie mesomediterranee silicicole
 - 34.5 - Prati aridi mediterranei
 - 34.81 - Prati mediterranei subnitrifili
 - 35.3 - Pratelli silicicoli mediterranei
 - 41.72 - Querceti a roverella
 - 44.12 - Saliceti collinari planiziali
 - 44.61 - Foreste mediterranee ripariali a pioppo
 - 44.63 - Foreste mediterranee ripariali a frassino
 - 45.1 - Formazione a olivastro e carrubo
 - 45.21 - Sugherete tirreniche
 - 45.317 - Leccete sarde
 - 62.11 - Rupi mediterranee
 - 82.1 - Seminativi intensivi e continui
 - 82.3 - Colture di tipo estensivo
 - 83.11 - Oliveti
 - 83.15 - Frutteti
 - 83.21 - Vigneti
 - 84.6 - Pascolo alberato in Sardegna (Dehesa)
 - 86.1 - Città, centri abitati
 - 86.3 - Siti industriali attivi
 - 86.41 - Cave
 - 86.6 - Siti archeologici
 - 89 - Lagune e canali artificiali



REGIONE SARDEGNA
 Provincia di Sassari
 Comuni di Bonnanaro e Mores

Realizzazione di un Parco Agrivoltaico Avanzato di potenza nominale pari a 36 MWp denominato "MORES 2" sito nei Comuni di Bonnanaro e Mores (SS)
 Località "Campu Marte"

SEDE LEGALE:
Via del Rondone, 3
40122 - Bologna (BO)

REFERENTE:
Diego Gonzalez Caceres

PROPONENTE:
Energia Pulita Italiana 9 S.r.l.

Data	Rev	Descrizione	Approvato
Maggio 2023	00	Emissione per procedura di VIA	ENERLAND Italia

TEAM PROGETTAZIONE:
 Ing. Emanuele CANTERINO
 Dott. Claudio BERTOLLO
 Dott. Guglielmo QUADRIO
 Ing. Annamaria PALMISANO
 Dott.ssa Ilaria CASTAGNETTI
 Dott. Giovanni CARBONE

COORDINAMENTO:
 Ing. Emanuele CANTERINO

FIRMA:

PROFESSIONISTA:
 Ing. Annamaria PALMISANO

SCALA:

FORMATO:
 A2

DATA:
 20/05/2023

OGGETTO PROGETTO DEFINITIVO
TITOLO ELABORATO CARTA DEGLI HABITAT
CODICE ELABORATO MRS2-IAT19