

Carta geomorfologica

Legenda

- Cavidotto
- Area_progetto
- Stazione elettrica
- Corso d'acqua

Litologie

- SEDIMENTI ALLUVIONALI
- SEDIMENTI LEGATI A GRAVITÀ
- DEPOSITI PLEISTOCENICI DELL'AREA CONTINENTALE
- BASALTI DEI PLATEAU
- SUCCESSIONE SEDIMENTARIA OLIGO-MIOCENICA DEL LOGUDORO-SASSARESE
- DISTRETTO VULCANICO DI BONORVA

Forme tettoniche

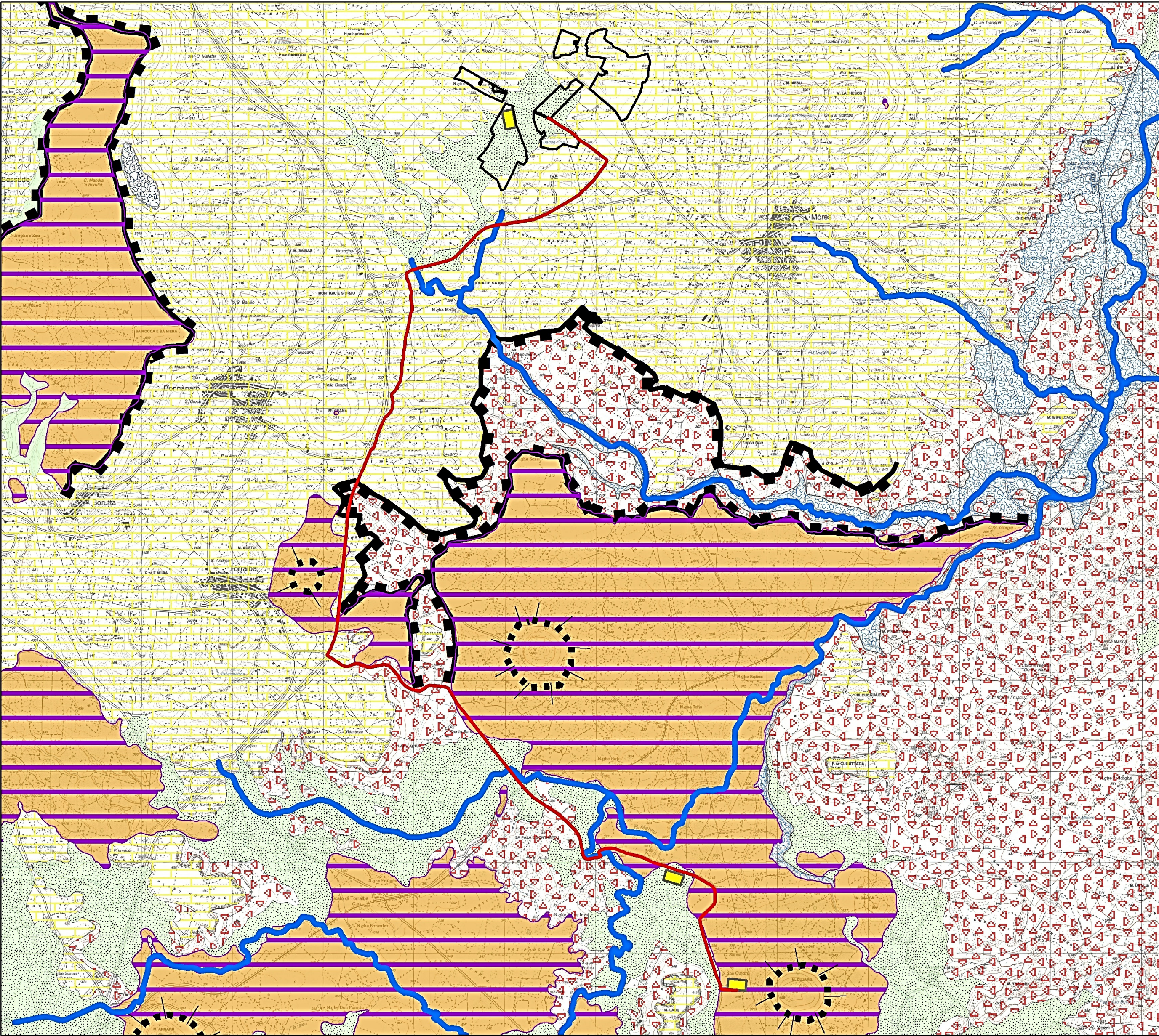
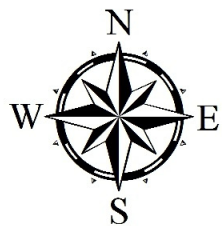
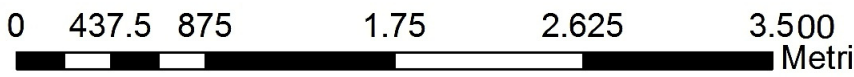
- Piattaforma Strutturale

Forme vulcaniche

- Possibile centro d'eruzione

Forme associate alla gravità

- Orlo di scarpata
- Colluvi





PARCO AGRIVOLTAICO AVANZATO
MORES 2

REGIONE SARDEGNA
Provincia di Sassari
Comuni di Bonnanaro e Mores

Realizzazione di un Parco Agrivoltaiico Avanzato di potenza nominale pari a 36 MWp denominato "MORES 2" sito nei Comuni di Bonnanaro e Mores (SS)

Località "Campu Marte"

SEDE LEGALE:
Via del Rondone, 3
40122 - Bologna (BO)


REFERENTE:
Diego Gonzalez Caceres

PROPONENTE:
Energia Pulita Italiana 9 S.r.l.

Data	Rev	Descrizione	Approvato
Maggio 2023	00	Emissione per procedura di VIA	ENERLAND Italia

TEAM PROGETTAZIONE:
Ing. Emanuele CANTERINO
Dott. Claudio BERTOLLO
Dott. Guglielmo QUADRIO
Ing. Annamaria PALMSANO
Dott.ssa Ilaria CASTAGNETTI
Dott. Giovanni CARBONE

COORDINAMENTO:
Ing. Emanuele CANTERINO

FIRMA:


PROFESSIONISTA:
Dott. Geol. Nicola Pili

SCALA:
1:35,000

FORMATO:
A2

DATA:
20/05/2023

OGGETTO
PROGETTO DEFINITIVO

TITOLO ELABORATO
CARTA GEOMORFOLOGICA

CODICE ELABORATO
MRS2-IAT26