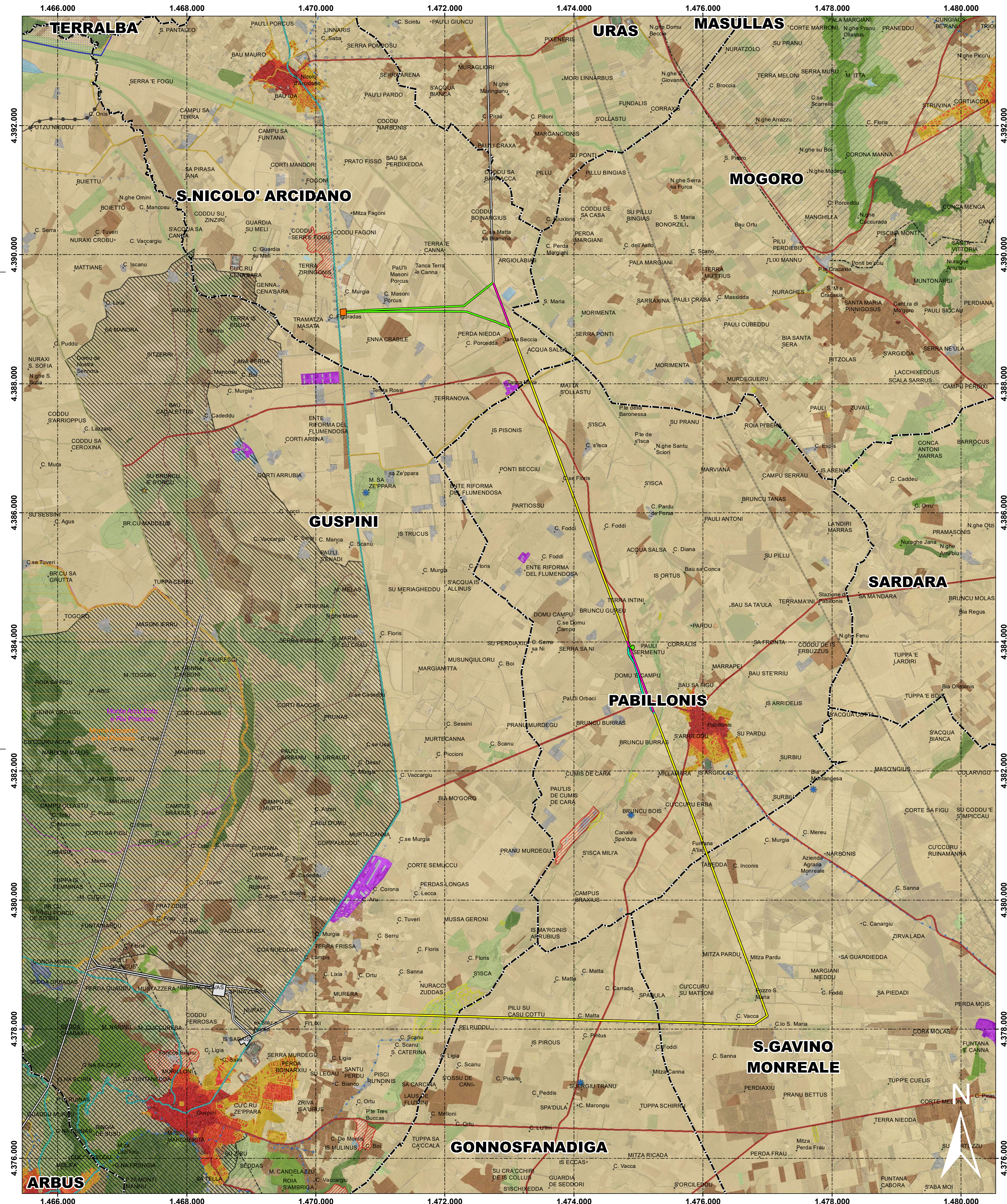




Inquadramento su Piano Paesaggistico Regionale (PPR)

Navigatore RAS-PPR



REGIONE AUTONOMA DELLA SARDEGNA

PIANO PAESAGGISTICO REGIONALE
D.Lgs. 22 gennaio 2004 n.42 e succ. mod. L.R. 29 novembre 2004 n.8

LEGENDA

AMBITI PAESAGGISTICI

ASSETTO AMBIENTALE
BENI PAESAGGISTICI AMBIENTALI EX ART. 143 D.Lgs. N°42/04 e succ. mod.
BENI PAESAGGISTICI AMBIENTALI EX ART. 142 D.Lgs. N°42/04 e succ. mod.

ASSETTO STORICO CULTURALE
BENI PAESAGGISTICI EX ART. 136 D.Lgs. N°42/04 e succ. mod.
BENI PAESAGGISTICI EX ART. 142 D.Lgs. N°42/04 e succ. mod.
BENI PAESAGGISTICI EX ART. 143 D.Lgs. N°42/04 e succ. mod.

ASSETTO INSEDIATIVO

COMPONENTI DI PAESAGGIO CON VALENZA AMBIENTALE

AREE DI INTERESSE NATURALISTICO ISTITUZIONALMENTE TUTELATE

AREE DI RECUPERO AMBIENTALE

AREE DEGRADATE

CARTOGRAFIA DI BASE
(Elaborazione da C.T.R. 1:10.000 R.A.S.)

SCALA 1:25.000

Legenda

- CP Arcidano
- CP Pabillonis
- Elettrodotto esistente
- Elettrodotto interrato
- Elettrodotto da demolire
- Nuovo elettrodotto
- CP
- Connessione Uras-Guspini
- Confini comunali

TERNA S.p.A.
Viale Egidio Galbani, 70 - 00156 Roma

REALIZZAZIONE DI OPERE PER LA CONNESSIONE ALLA RTN DEGLI IMPIANTI DI PRODUZIONE DI ENERGIA ELETTRICA DA FONTE SOLARE PER COMPLESSIVI 36 MW

UBICATI IN COMUNE DI SAN NICOLO' D'ARCIDANO (OR) SARDEGNA SUD alle Contrade: Terra Zringonis, Snc: Coddù Fagoni, Snc.

PROGETTO DEFINITIVO
POTENZIAMENTO LINEA RTN 150 kV
PABILLONIS - ARCIDANO

Codice Pratica: 090016685

Tipo: **INQUADRAMENTO SU VINCOLI**
Piano Paesaggistico Regionale

Richiedente: **GREEN CITY**

CC.SNARC S.r.l.
Piazza Walther Von Vogelweide
8 - 39100 Bolzano

Scala: varie
Elaborato: 06
Formato: A0
Foglio: 4 di 4

Rev. n° | Data | Descrizione | Redatto | Controllato | Approvato

00 | 24.05.2021 | 1ª emissione - presentazione per beneplacito Terna | Bruno Manca | Bruno Manca |

01 | 19.03.2022 | Revisione - beneplacito Terna | Bruno Manca | Bruno Manca |