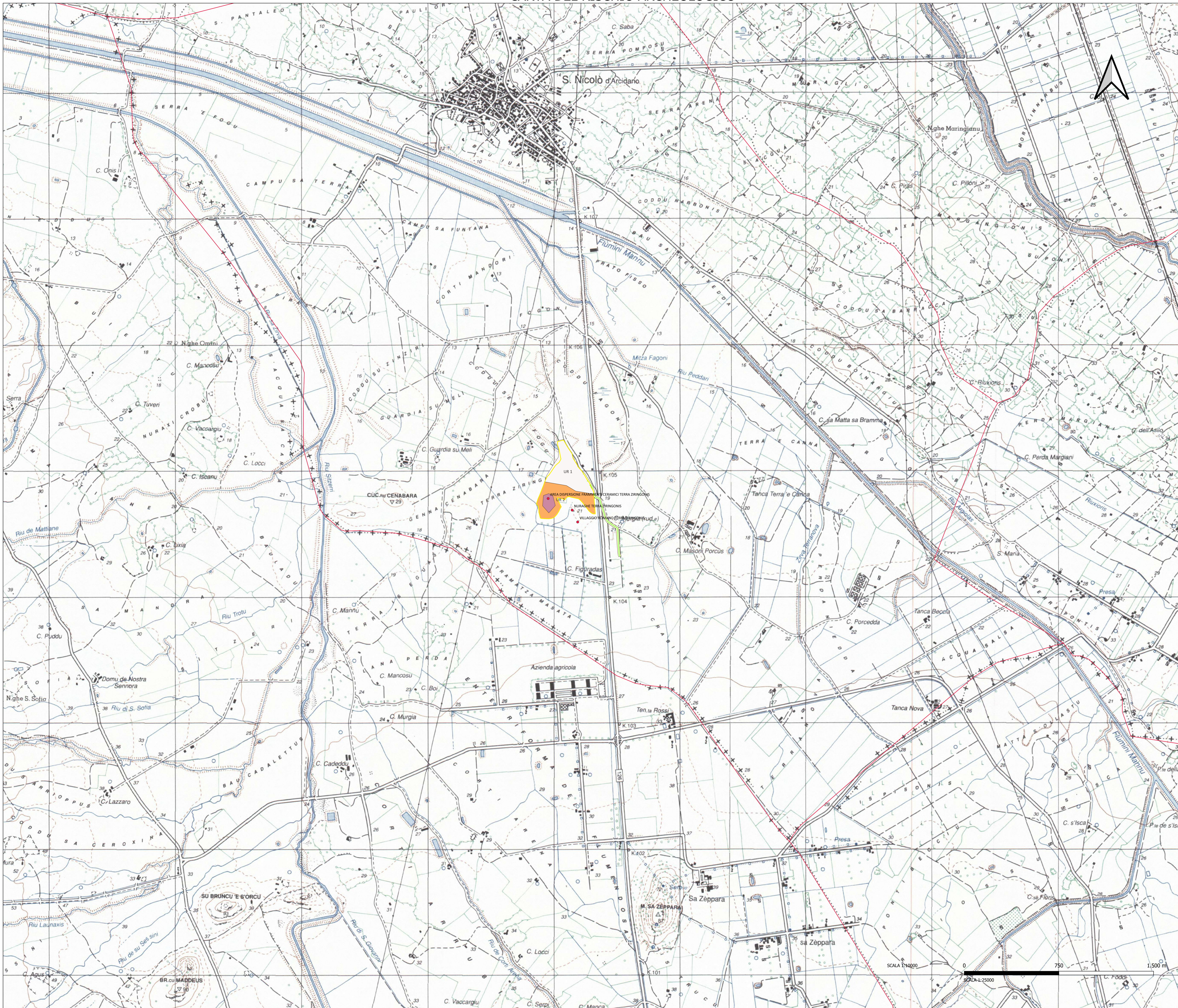


CARTA DEL RISCHIO ARCHEOLOGICO



LEGENDA

- 01 Area di progetto
- 10 Cavidotto
- Limiti comunali
- MOSI point
- MOSI multipolygon

Grado del rischio archeologico

- rischio medio
- rischio basso
- rischio nullo

FV SNArc Fagoni e Ziringonis PROPONENTE Green Sole s.r.l. Piazza Washburn Von Vogelpoelste, 8 39100 Bolzano		COMUNE DI SAN NICOLÒ D'ARCIDANO	
VALUTAZIONE DI IMPATTO AMBIENTALE OGGETTO: Carta del rischio		VIA Tav 26	
COORDINAMENTO 		GRUPPO DI LAVORO S.I.A. SNA RICA STUDIO TONDI & INVERNIZZI Via S. Maria Maddalena, 10 - 39100 Bolzano Tel. +39 0471 438111 - Fax +39 0471 438112 www.sna-rica.it	
REDATTORE 		SCALA 1:14000 SCALA 1:25000	