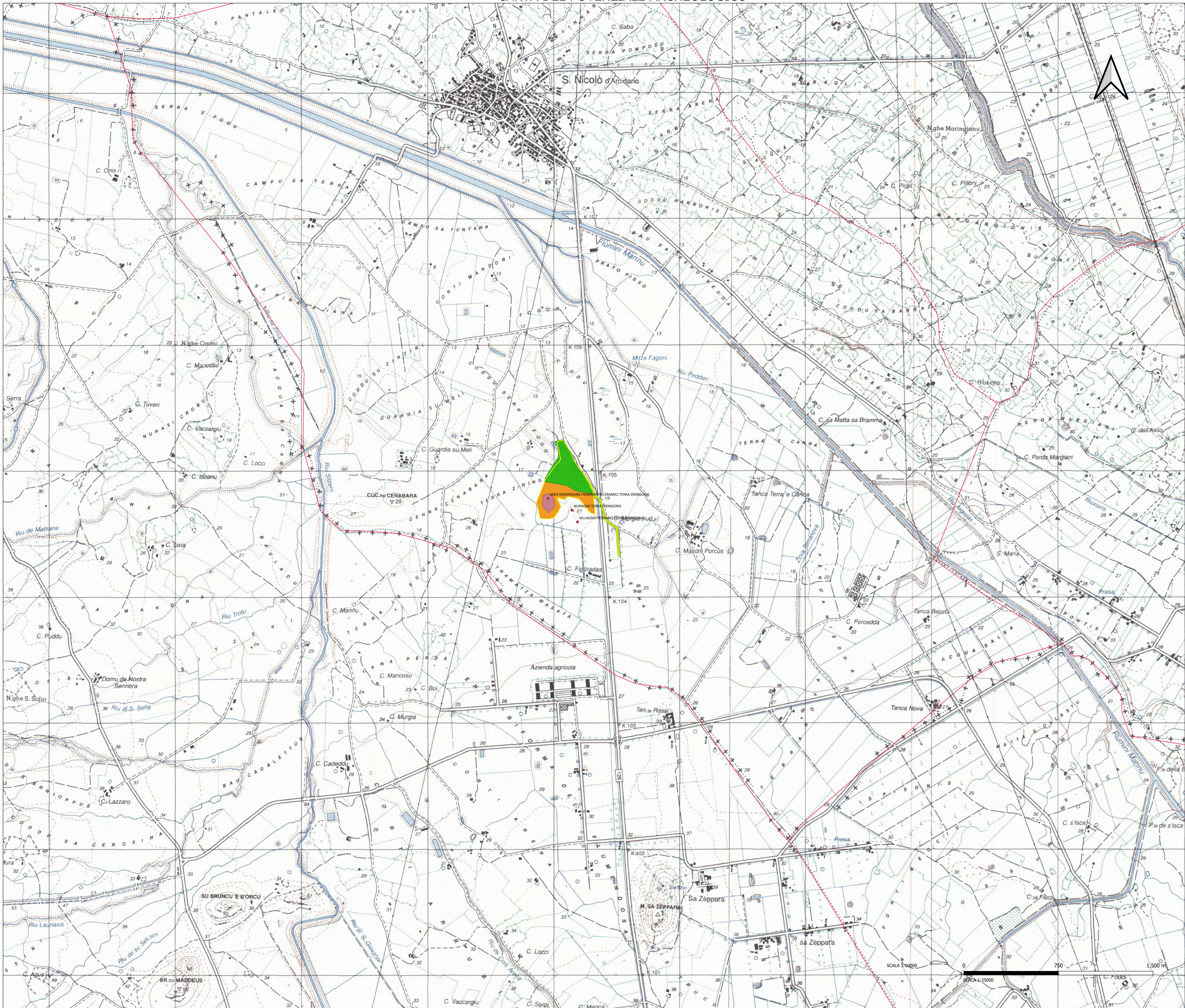


CARTA DEL POTENZIALE ARCHEOLOGICO



**LEGENDA**

- 01 Area di progetto
- 10 Cavidotto
- Limiti comunali
- MOSI point
- MOSI multipolygon

Grado del potenziale archeologico

- potenziale medio
- potenziale basso
- potenziale nullo

FV SNArc Fagoni e Zirionis PROPONENTE		COMUNE DI SAN NICOLÒ D'ARCIDANO Green Sole s.r.l. Piazza Washburn Von Vogelweide, 8 39100 Bolzano	
VALUTAZIONE DI IMPATTO AMBIENTALE			
OGGETTO: Carta del potenziale			VIA Tav 27
COORDINAMENTO 		GRUPPO DI LAVORO S.I.A. IRAN NICA   STUDIO TONDI & NERENZI Via S. Pietro 11 - 39100 Bolzano Tel. +39 0471 438111 - Fax +39 0471 438112 www.irannica.it	
REDATTORE Deliana Andrea -		APPROVATO ...	
SCALA 1:14000      0      750      1.500 m			