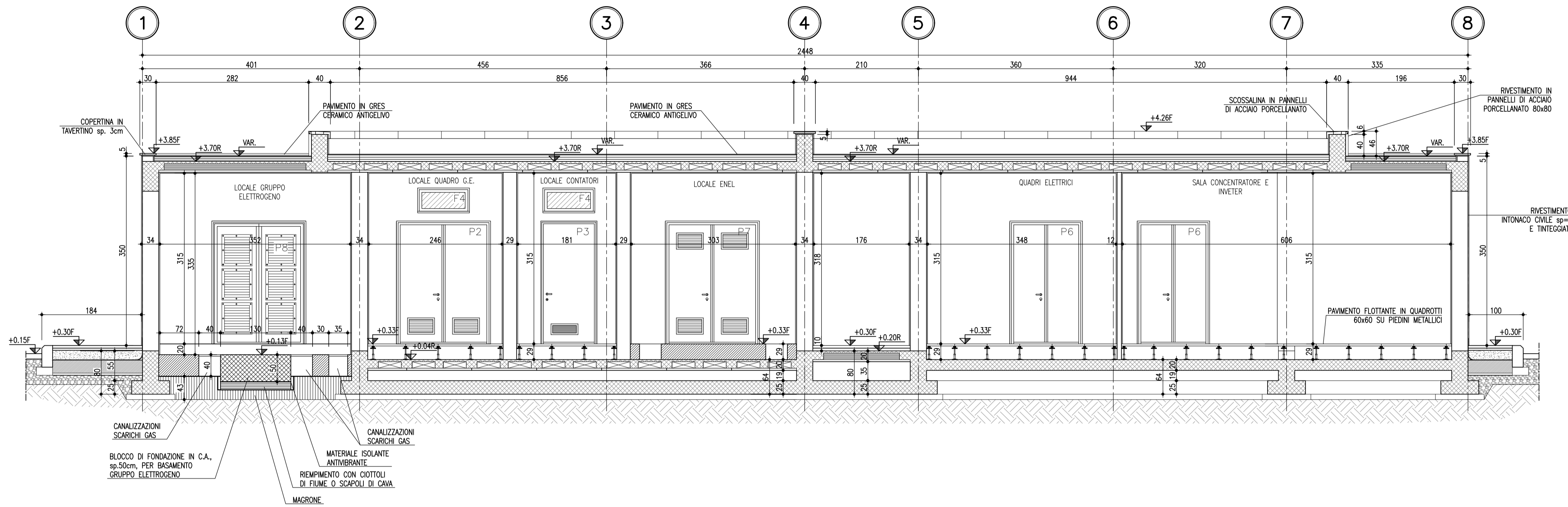


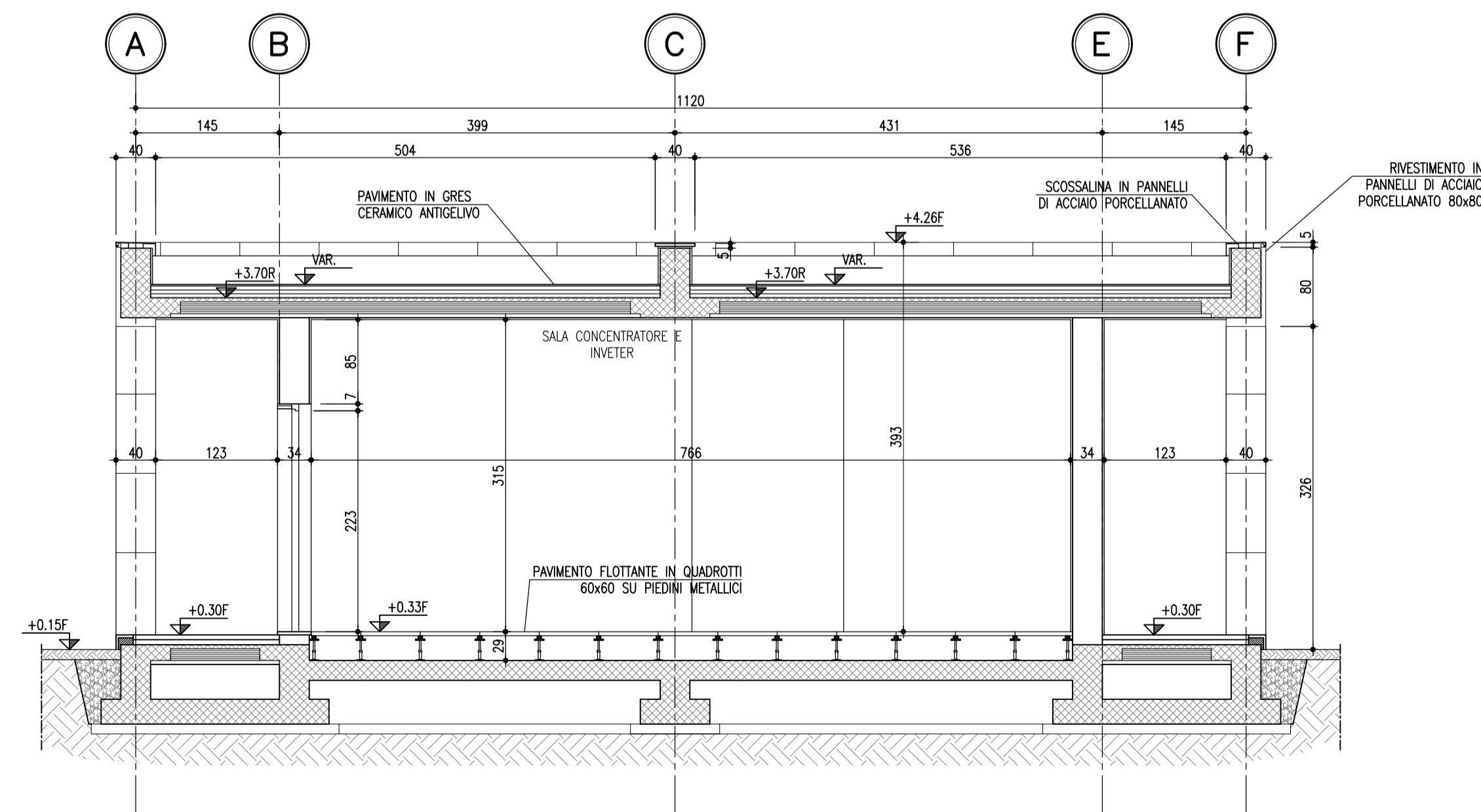
NOTE GENERALI

- TUTTE LE DIMENSIONI SONO ESPRESSE IN CENTIMETRI
- TUTTE LE QUOTE ALTIMETRICHE E LE COORDINATE SONO ESPRESSE IN METRI
- LE QUOTE ESPRESSE SONO DI PROGETTO

SEZIONE A-A  
Rapp. 1:50



SEZIONE B-B  
Rapp. 1:50



autostrade//per l'italia

AUTOSTRADA (A14) BOLOGNA-BARI-TARANTO  
TRATTO: ANCONA SUD - PORTO S.ELPIDIO

SVINCOLO DI POTENZA PICENA

PROGETTO DI FATTIBILITA' TECNICO-ECONOMICO

Svincolo di Potenza Picena

Opere civili

Fabbricato di stazione

Sezioni

VERIFICA a cura di: IL PROGETTISTA SPECIALISTICO Ing. Diego Scaparelli Ord. Ingg. Milano A30381 T.L. PONTI E STRUTTURE MILANO		RIESAME a cura di: IL RESPONSABILE INTEGRAZIONE PRESTAZIONI SPECIALISTICHE Ing. Michele Angelo Parrella Ord. Ingg. Avellino N.933		VALIDAZIONE INTERNA a cura di: IL DIRETTORE TECNICO Ing. Nadia Zoratto Ord. Ingg. Milano N.19438 T.A. PONTI E VIADOTTI	
CODICE IDENTIFICATIVO					
REFERIMENTO PROGETTO	REFERIMENTO DIRETTORIO			REFERIMENTO ELABORATO	
Code Commessa	Linea/Strada/Costr. Spazio	Fase	Capitolo	Paragrafo	W B S
T0979	0000	FT	SV	CIV	OC001
				Parte d'opera	Tip
				00000	D STR
				Progressivo	Rev.
				0502	00
SCALA 1:50					
ENGINEERING COORDINATOR:		REVISIONE			
SUPPORTO SPECIALISTICO:		n. descrizione		data	
MSB		0		LUGLIO 2023	
CODIFICA ASP1					
Code Commessa		Fase	Origine	Disciplina	W B S
A1_14-FT-TECN-STR-OC001-DGE-000003		1	APD	00	00
VISTO DEL COMMITTENTE			VISTO DEL CONCESSIONE		
IL RESPONSABILE UNICO DEL PROCEDIMENTO Geom. Claudio Cebarano			Ministero delle Infrastrutture e dei trasporti		