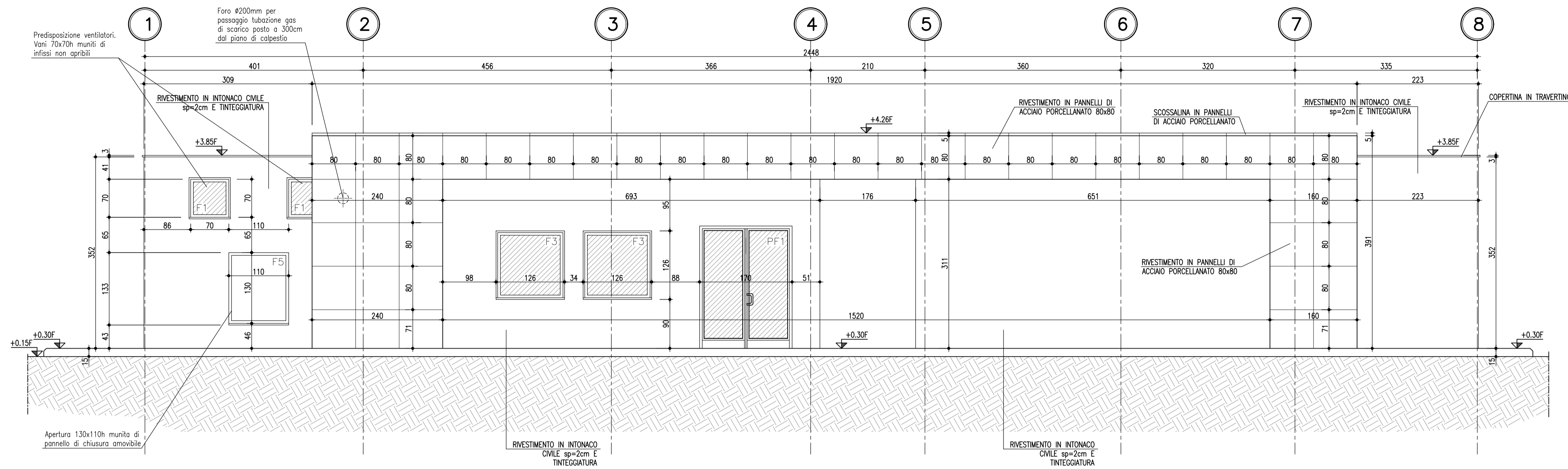


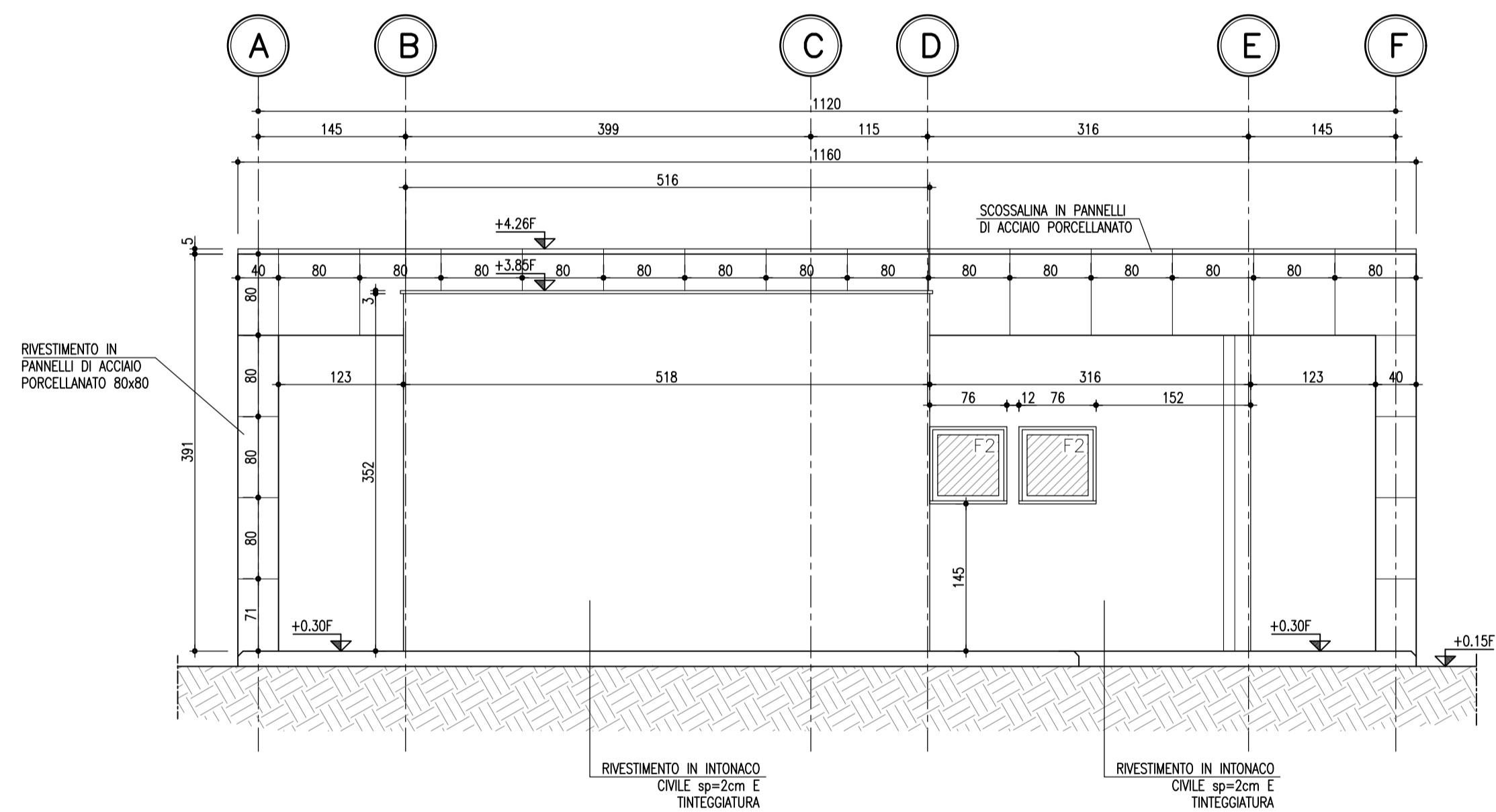
NOTE GENERALI

- TUTTE LE DIMENSIONI SONO ESPRESSE IN CENTIMETRI
- TUTTE LE QUOTE ALTIMETRICHE E LE COORDINATE SONO ESPRESSE IN METRI
- LE QUOTE ESPRESSE SONO DI PROGETTO

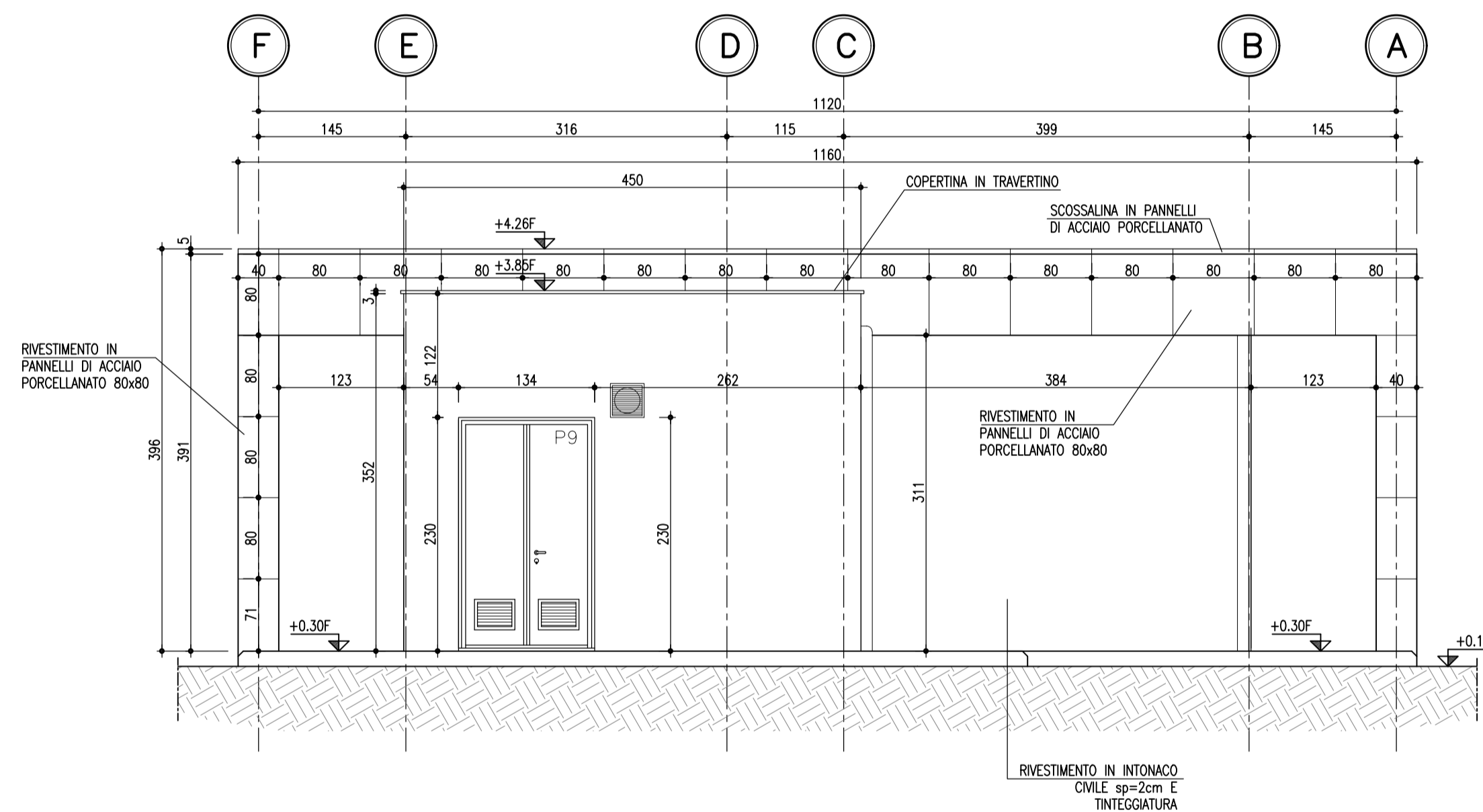
PROSPETTO A  
Rapp. 1:50



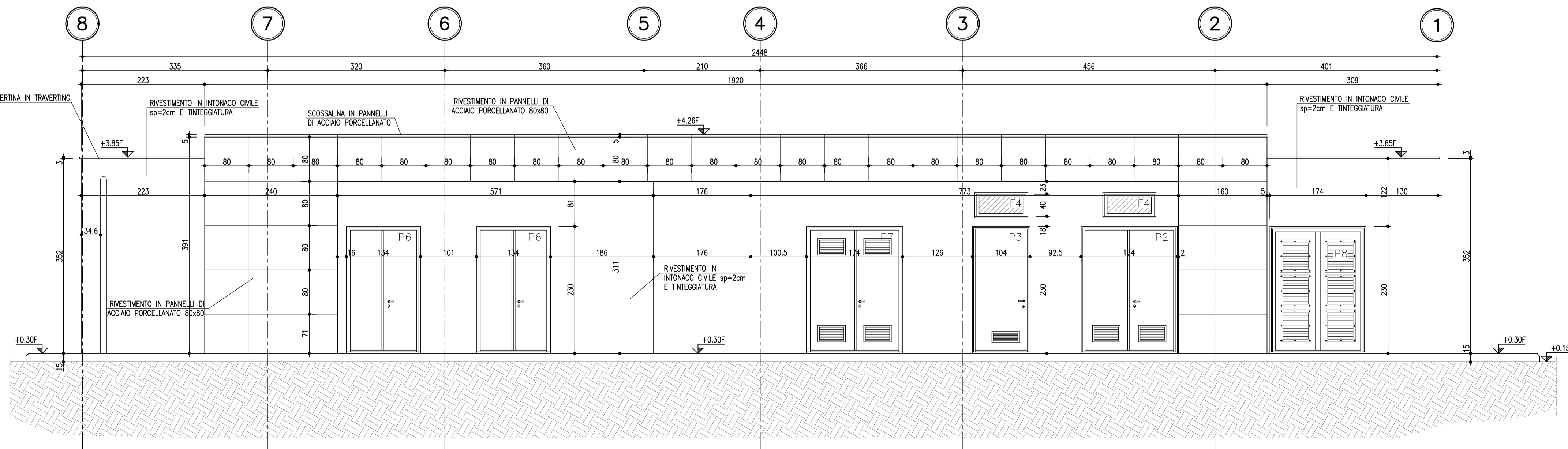
PROSPETTO B  
Rapp. 1:50



PROSPETTO D  
Rapp. 1:50



PROSPETTO C  
Rapp. 1:50



AUTOSTRADA (A14) BOLOGNA-BARI-TARANTO  
TRATTO: ANCONA SUD - PORTO S.ELPIDIO

SVINCOLO DI POTENZA PICENA

PROGETTO DI FATTIBILITA' TECNICO-ECONOMICO

<b>Svincolo di Potenza Picena</b>										
<b>Opere civili</b>										
<b>Fabbricato di stazione</b>										
<b>Prospetti</b>										
VERIFICA a cura di: IL PROGETTISTA SPECIALISTICO Ing. Diego Scaparrota Ord. Ingg. Milano A30381 T.L. PONTI E STRUTTURE MILANO			RISERVA a cura di: IL RESPONSABILE INTEGRAZIONE PRESTAZIONI SPECIALISTICHE Ing. Michele Angelo Parrella Ord. Ingg. Avellino N.933			VALIDAZIONE INTERNA a cura di: IL DIRETTORE TECNICO Ing. Nadia Zaccaro Ord. Ingg. Milano N.19438 T.A. PONTI E VIADOTTI				
CODICE IDENTIFICATIVO										
REFERIMENTO PROGETTO		Fase		Capitolo		Paragrafo		REFERIMENTO ELABORATO		ORDINATORE
T0979		0000		FT SV		CIV		OC001		00000
								D STR		0503
										00
REVISIONE										
data										
LUGLIO 2023										
SUPPORTO SPECIALISTICO: MSB										
CODIFICA ASP1										
A1_14-FT-TECN-STR-OC001-DGE-000004										
1 APD 00										
VISTO DEL COMMITTENTE <b>autostrade per l'italia</b>					VISTO DEL CONCEDENTE Ministero delle Infrastrutture e dei trasporti					

IL PRESENTE DOCUMENTO NON POTRA' ESSERE COPIATO, RIPRODOTTO O ALTRIMENTI PUBBLICATO, IN TUTTO O IN PARTE, SENZA IL CONSENSO SCRITTO DELLA SOC. AUTOSTRADE PER L'ITALIA S.P.A. OGNI UTILIZZO NON AUTORIZZATO SARANNO PERSEGUITO A NORMA DI LEGGE. THIS DOCUMENT MAY NOT BE COPIED, REPRODUCED OR PUBLISHED, EITHER IN PART OR IN ITS ENTIRETY, WITHOUT THE WRITTEN PERMISSION OF SOC. AUTOSTRADE PER L'ITALIA S.P.A. UNAUTHORIZED USE WILL BE PROSECUTED BY LAW.