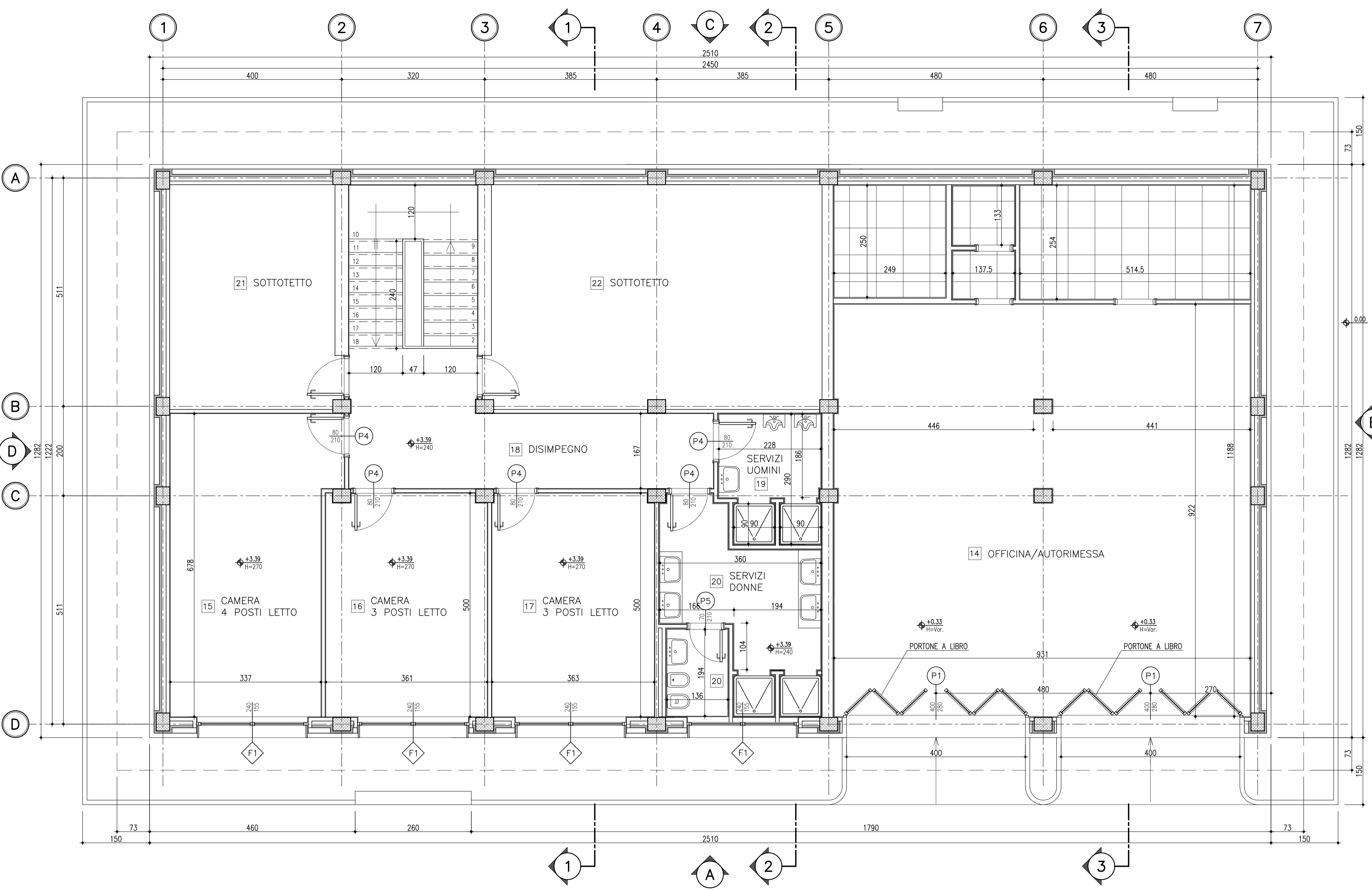


PIANTA PIANO PRIMO
Rapp. 1:50



NOTE GENERALI

- TUTTE LE DIMENSIONI SONO ESPRESSE IN CENTIMETRI
- TUTTE LE QUOTE ALTIMETRICHE E LE COORDINATE SONO ESPRESSE IN METRI
- LE QUOTE ESPRESSE SONO DI PROGETTO

TABELLA FINITURE

PAVIMENTI	ZOCCOLI	PARETI	SOFFITTI
MODULARE SOPRAELEVATO 60x60 GRES ROSSO 7.5x15	GRES ROSSO 7.5x15 cm (H=22.5 cm)	INTONACO CIVILE SP. 1.5 cm	INTONACO IGNIFUGO SP. 2 cm
PAVIMENTO RUSTICO TRATTATO ANTISPOLLIERO	GOMMA	MAIOLICA SMALTATA H=2,20m	TINTEGGIATURA A TEMPERA
GRES SMALTATO BIANCO LUCIDO MOD. 30x30	RIVOLTO IMPERMEABILIZZAZIONE H=20 cm	IDROPISTURA PER INTERNI	CONTROSOFFITTO IN FIBRE MINERALI
GRES SMALTATO BIANCO SEMIOPACO MOD.20x20	GRES CERAMICO	INTONACO IGNIFUGO SP. 2 cm	
GRES PORCELLANATO MONOSTRATO		RASATURA E TINTEGGIATURA	

LOCALI	PAVIMENTI	ZOCCOLI	PARETI	SOFFITTI
15 CAMERA	■	■	■	■
16 CAMERA	■	■	■	■
17 CAMERA	■	■	■	■
18 DISIMPEGNO	■	■	■	■
19 SERVIZI UOMINI	■	■	■	■
20 SERVIZI DONNE	■	■	■	■
21 SOTTOTETTO	■	■	■	■
22 SOTTOTETTO	■	■	■	■

autostrade per l'italia

AUTOSTRADA (A14) BOLOGNA-BARI-TARANTO
TRATTO: ANCONA SUD - PORTO S.ELPIDIO

SVINCOLO DI POTENZA PICENA

PROGETTO DI FATTIBILITA' TECNICO-ECONOMICO

Svincolo di Potenza Picena

Opere civili

Fabbricato Posto neve

Pianta piano primo

VERIFICA a cura di: IL PROGETTISTA SPECIALISTICO Ing. Diego Scaparrota Ord. Ingg. Milano A30381 T.L. PONTI E STRUTTURE MILANO	RIESAME a cura di: IL RESPONSABILE INTEGRAZIONE PRESTAZIONI SPECIALISTICHE Ing. Michele Angelo Parrella Ord. Ingg. Avellino N.933	VALIDAZIONE INTERNA a cura di: IL DIRETTORE TECNICO Ing. Nadia Zoratto Ord. Ingg. Milano N.19438 T.A. PONTI E VIADOTTI
---	---	--

CODICE IDENTIFICATIVO										ORDINATORE	
REFERIMENTO PROGETTO			REFERIMENTO DIRETTORIO				REFERIMENTO ELABORATO				
Codice Commessa	Linea/Strada/Coil. Appalto	Fase	Capitolo	Paragrafo	W.B.S.	Parte d'opera	Tip.	Disciplina	Progressivo	Rev.	SCALA
T0979	0000	FT	SV	CIV	OC006	00000	D	STR	0611	00	1:50

	INGEGNERIA COORDINATORE:	REVISIONE	
	SUPPORTO SPECIALISTICO: M&B	di:	data:
		0	LUGLIO 2023

CODIFICA ASP	Codice Commessa	Fase	Origine	Disciplina	W.B.S.	Tip.	Progressivo	Classe	Status	Rev.
A1	14-FT-TECN-STR-OC006-DGE-000002	1	APD	00						

VISTO DEL COMMITTENTE

 IL RESPONSABILE UNICO DEL PROCEDIMENTO
 Geom. Claudio Cebarano

VISTO DEL CONCEDENTE

 Ministero delle Infrastrutture e dei trasporti

IL PRESENTE DOCUMENTO NON POTRA' ESSERE COPIATO, RIPRODOTTO O ALTRIMENTI PUBBLICATO, IN TUTTO O IN PARTE, SENZA IL CONSENSO SCRITTO DELLA SOC. AUTOSTRADE PER L'ITALIA S.P.A. OGNI UTILIZZO NON AUTORIZZATO SARAI' PERSECUITO A NORMA DI LEGGE.
 THIS DOCUMENT MAY NOT BE COPIED, REPRODUCED OR PUBLISHED, EITHER IN PART OR IN ITS ENTIRETY, WITHOUT THE WRITTEN PERMISSION OF SOC. AUTOSTRADE PER L'ITALIA S.P.A. UNAUTHORIZED USE WILL BE PROSECUTED BY LAW.