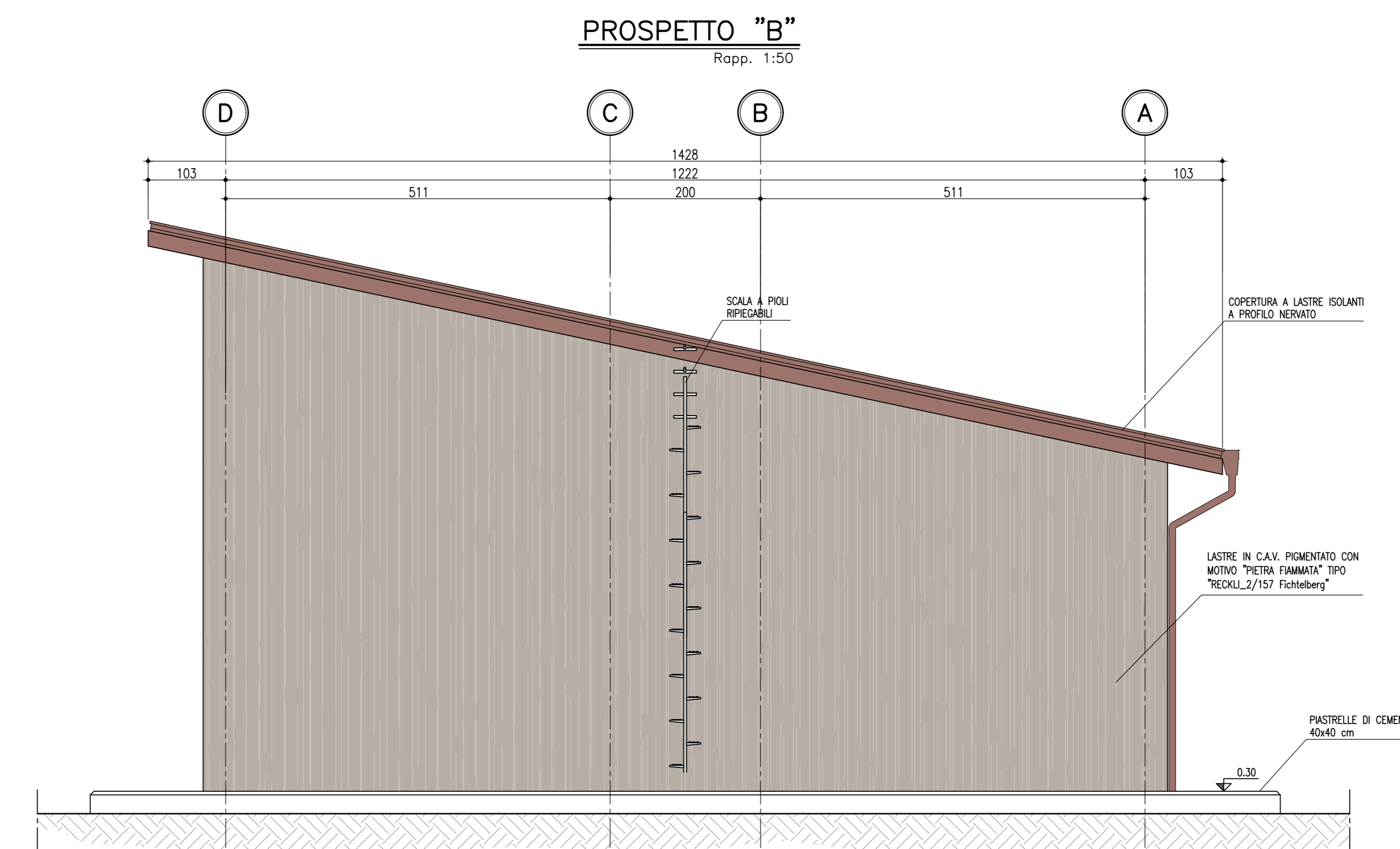
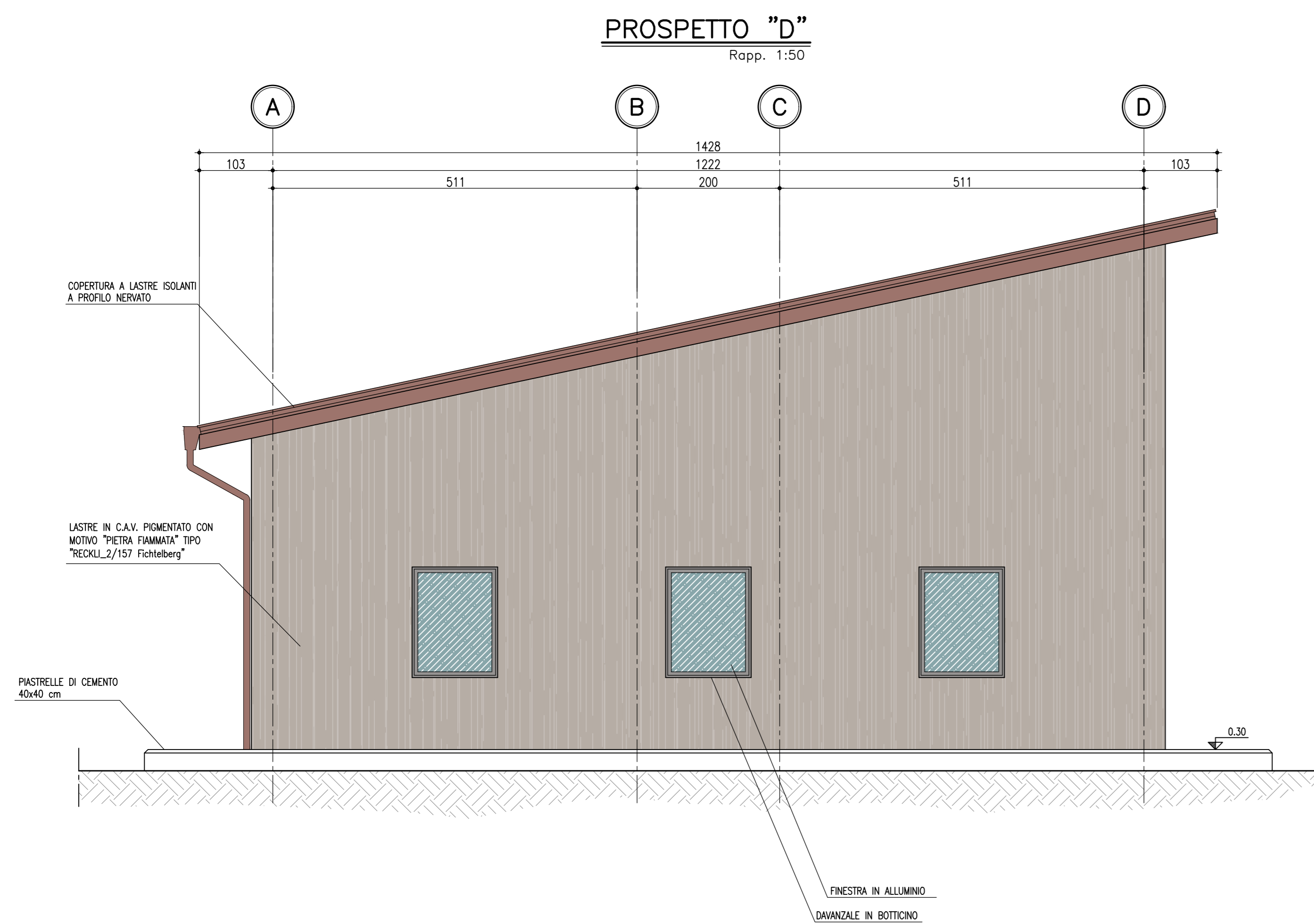
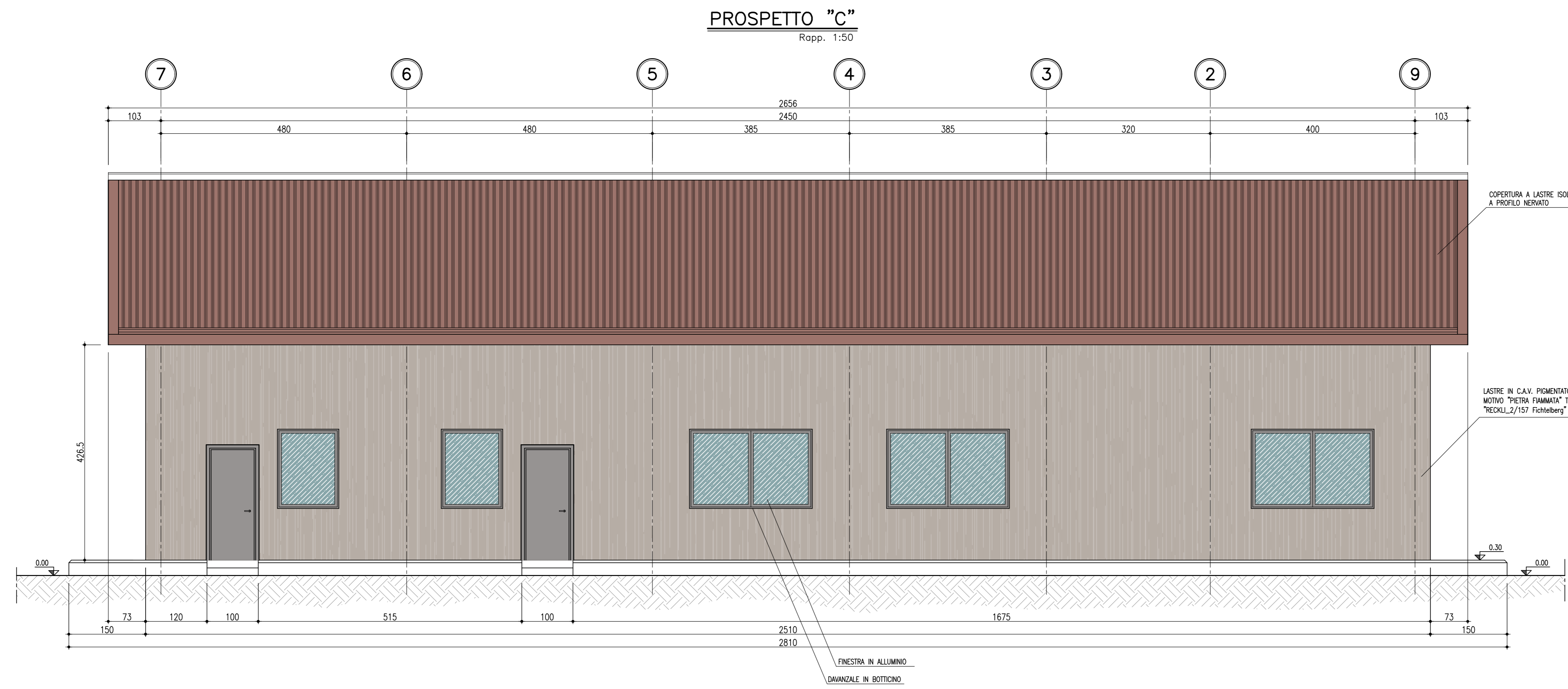


NOTE GENERALI

- TUTTE LE DIMENSIONI SONO ESPRESSE IN CENTIMETRI
- TUTTE LE QUOTE ALTIMETRICHE E LE COORDINATE SONO ESPRESSE IN METRI
- LE QUOTE ESPRESSE SONO DI PROGETTO



autostrade//per l'italia

AUTOSTRADA (A14) BOLOGNA-BARI-TARANTO
TRATTO: ANCONA SUD - PORTO S.ELPIDIO

SVINCOLO DI POTENZA PICENA

PROGETTO DI FATTIBILITA' TECNICO-ECONOMICO

Svincolo di Potenza Picena

Opere civili

Fabbricato Posto neve

Prospetti

VERIFICA a cura di: IL PROGETTISTA SPECIALISTICO Ing. Diego Somenzi Via Fogg. Milano 43/3/1 T.L. FONTI E STRUTTURE MILANO		RESAME a cura di: IL RESPONSABILE ANTICIPAZIONE PRESTAZIONI SPECIALISTICHE Ing. Michele Angelo Parrella Via Fogg. Aviano N. 103		VALIDAZIONE INTERNA a cura di: IL DIRETTORE TECNICO Ing. Nadia Zurati Via Fogg. Milano N. 41/14/3 T.A. FONTI E VADOTTI	
REVISIONI		CODICE IDENTIFICATIVO		ORDINATORE	
Autore	Disegnata	Verificata	Progettata	Prodotto	Rev.
T0979	0000	FT	SV	CIV	OC006
					00000
					D STR
					0614
					00
SUPPORTO SPECIALISTICO: M&S		REVISIONE		DATA	
				LUGLIO 2023	
CODIFICA ASPI		A1_14-FT-TECN-STR-OC006-DGE-000005		1 APD 00	

VISTO DEL COMMITTENTE
autostrade//per l'italia
IL RESPONSABILE CIVILE DEL PROCEDIMENTO
Gen. Claudio Calabrese

VISTO DEL CONCESSIONE
Ministero delle Infrastrutture e dei trasporti

IL PROGETTO È STATO VERIFICATO E APPROVATO IN DATA 14/07/2023. IL CONCESSIONARIO È RESPONSABILE DELLA VERIFICA E DELLA VALIDAZIONE DEL PROGETTO IN DATA 14/07/2023. IL CONCESSIONARIO È RESPONSABILE DELLA VERIFICA E DELLA VALIDAZIONE DEL PROGETTO IN DATA 14/07/2023.