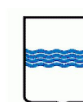


AMBRA SOLARE 33 s.r.l. - SABAP-PZ

Basilicata - PZ – Maschito, Forenza, Palazzo S. Gervasio

SABAP-PZ_2023_00050-MP_000015 IMPIANTO FOTOVOLTAICO AD INSEGUIMENTO SOLARE DA 19,9584 MWp DA REALIZZARSI IN C.da "ANASTASIA" NEL COMUNE DI MASCHITO

REGIONE BASILICATA




COMUNE DI MASCHITO
PROVINCIA DI POTENZA

PROGETTO DEFINITIVO

IMPIANTO FOTOVOLTAICO AD INSEGUIMENTO SOLARE DA 19,9584 MWp
DA REALIZZARSI IN C.da "ANASTASIA" NEL COMUNE DI MASCHITO

TAVOLA:	A.4.5	CARTA DEL POTENZIALE ARCHEOLOGICO
SCALA:	1:5.000	
DATA:	Giugno 2023	

Committente: AMBRA SOLARE 33 - S.R.L. 


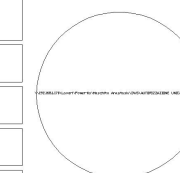
Progettista impianti elettrici: Ing. Paolo Acquasanta
Collaboratori: Ing. Eustachio Santarsia
Studio Tecnico Lantri Srls

Opere edili e consulenza Ambientale: Ing. Paolo Acquasanta
Arch. Cosimo Damiano Belfiore
Geom. Rocco Donato Lorusso

Consulenza Agronomica: Bioinnova srls

Archeologo: Dott.ssa Marta Pollio

Geologo: Dott. Maurizio Giacomino



OPERA PUNTUALE

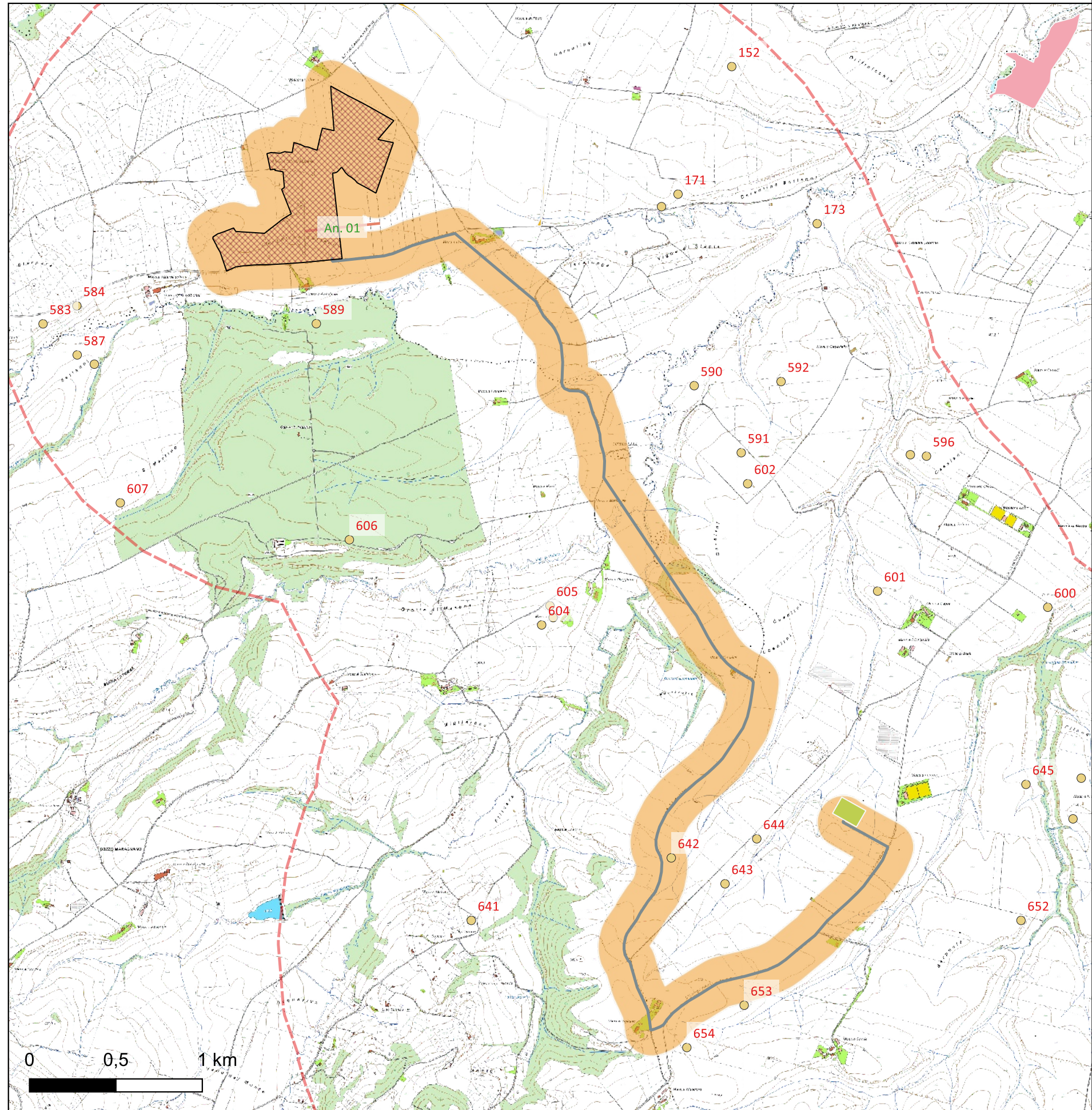
impianto per produzione energia [impianto idroelettrico, solare, geotermico, termovalorizzatori ecc.] - Fase di progetto: definitivo

Funzionario responsabile: Dott.ssa F. Carinci - Responsabile della VI Arch: Dott.ssa M. Pollio\
Compilatore: Dott.ssa M. Pollio - Data della relazione: 2023/05/21

CARTA DEL POTENZIALE - SABAP-PZ_2023_00050-MP_000015 - area 001

potenziale medio - affidabilità buona

Si esprime un grado di potenziale medio per l'area dei campi fotovoltaici, per il tratto del cavidotto e per l'area della SSE in quanto malgrado questi settori non siano interessati direttamente da siti archeologici noti da bibliografia, archivio o individuati nel corso della ricognizione, tuttavia si inseriscono in una realtà archeologica con un'occupazione antropica di cui si leggono le tracce sin dal Neolitico e in maniera quasi ininterrotta fino alla contemporaneità



LEGENDA

FV Anastasia-Maschito (PZ)

Area_ingombro_impianto_FV

Sottostazione_di_Consegna

Cavidotto_interrato

Vincoli

Beni-Paesaggistici-art-142-let-m-ope-legis

beni_interesse_archeologico_art_10

beni_monumentali_art_10

beni_paesaggistici_136

Beni-Archeologici-Tratturi-art-10

MOSI_multipoint [56]

area di materiale mobile [56]

MOSI_multilinea [1]

Anomalia n. 01 [1]

MOSI_multipolygon [0]

MOPR [1]

Potenziale archeologico [1]

potenziale alto [0]

potenziale medio [1]

potenziale basso [0]

potenziale nullo [0]

potenziale non valutabile [0]