

PLANIMETRIA CANTIERE SU ORTOFOTO - SCALA 1:1000



Legenda

- Pista di accesso al cantiere da SP18
- Area di cantiere 1
- Area di cantiere 2

Area di cantiere 1

Area sostanzialmente pianeggiante di dimensioni circa 2500 m² che sarà adibita come area di deposito temporaneo e area per la realizzazione dell'impianto di betonaggio temporaneo.

Area di cantiere 2

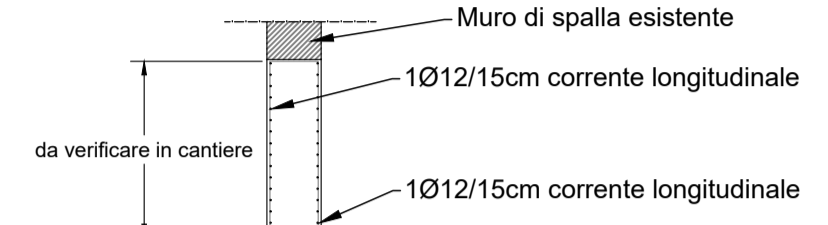
Attraversamento con la pista di accesso (esistente) della condotta forzata che alimenta l'impianto idroelettrico di Ligonchio. Attualmente il passaggio è limitato a mezzi di altezza fino a 3,50 m. Al fine di limitare il numero di viaggi lungo la pista di accesso, si prevede l'abbassamento della quota del fondo stradale in prossimità dell'attraversamento di circa 50 cm, in modo da garantire il passaggio di mezzi con altezza di 4 m. La strada con quota localmente abbassata sarà mantenuta anche a fine lavori, in modo da facilitare l'eventuale passaggio di mezzi per operazioni di manutenzione.

Eventuale sottofondazione per area di cantiere 2

Per la realizzazione dell'abbassamento della quota della strada potrebbe essere necessario realizzare delle opere di sottofondazione sulle spalle laterali dove poggiano la condotta e la passerella di pedonale. Le lavorazioni seguiranno la seguente procedura:

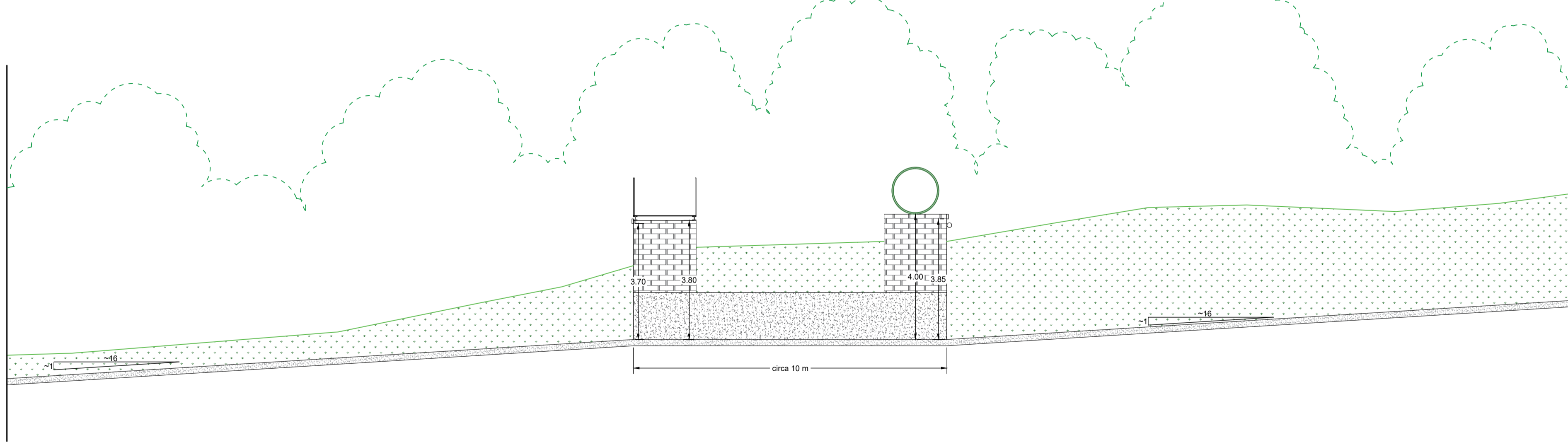
1. Esecuzione scavo di profondità 50 cm presso una spalla del lato di valle della strada, per conci di lunghezza massima 150 cm.
2. Se nell'esecuzione dello scavo si dovesse riscontrare che la spalla non è realizzata su terreno solido (roccia), si procederà con l'esecuzione di un cordolo di sottomurazione, secondo il seguente schema preliminare:

SEZIONE TIPO SOTTOMURAZIONE

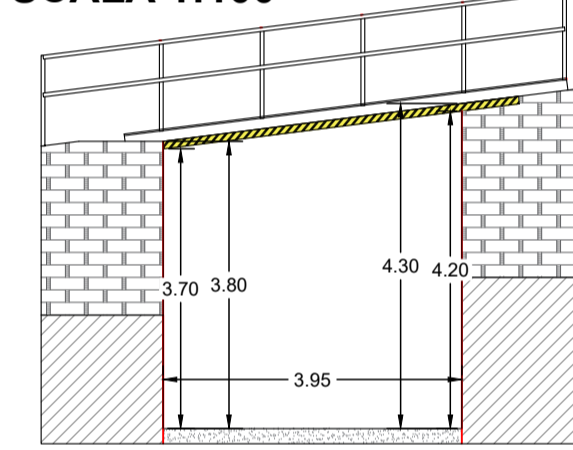


3. Ripetizione delle operazioni dei punti 1 e 2 sulla seconda spalla del lato di valle della strada;
4. Collegamento dei cordoli di sottomurazione di valle con una trave tra le 2 spalle;
5. Ripetizione delle operazioni dei punti 1, 2, 3 e 4 sulle spalle lato monte della strada;
6. Esecuzione dello scavo nella parte centrale della strada.

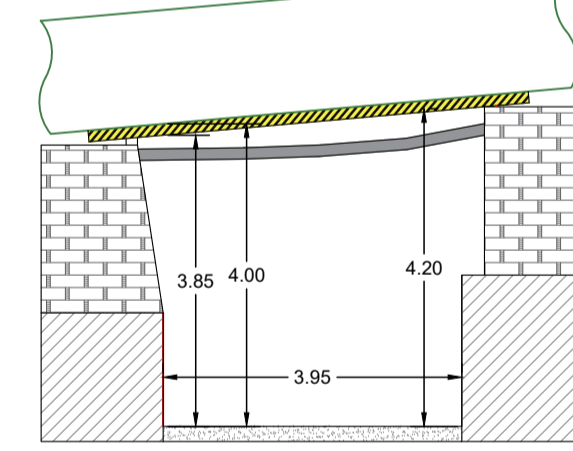
SEZIONE C1 STATO DI FATTO - SCALA 1:100



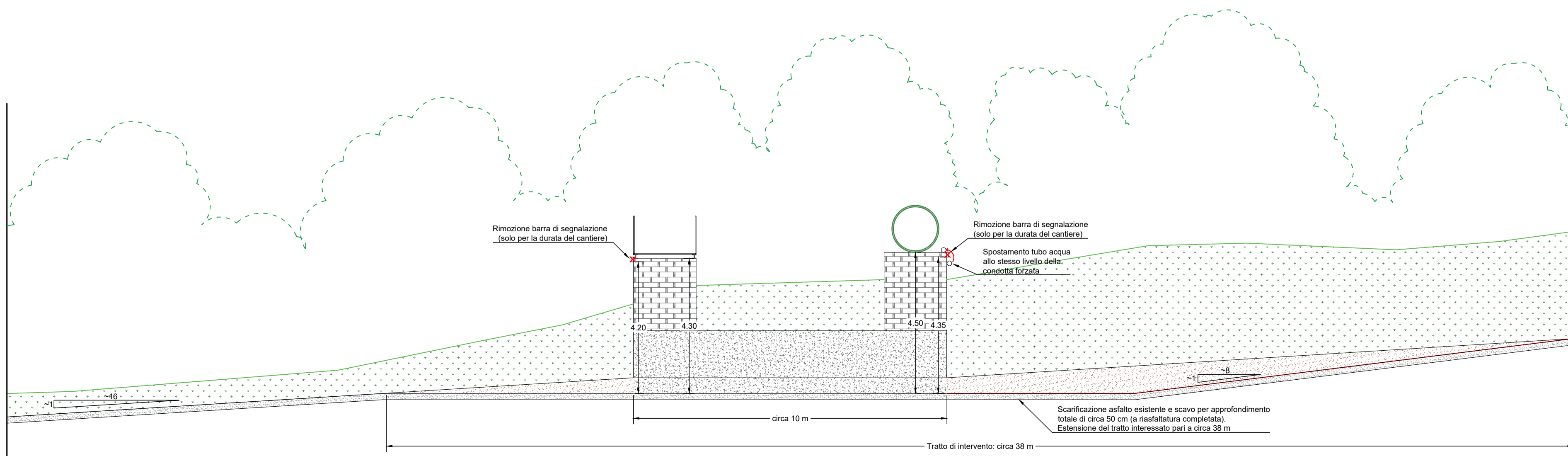
**SEZIONE C2 STATO DI FATTO
SCALA 1:100**



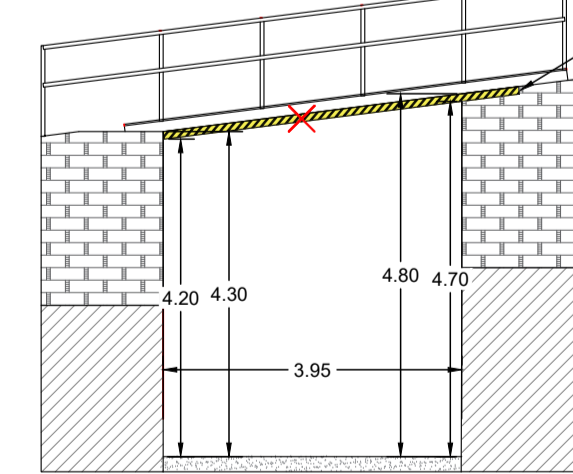
**SEZIONE C3 STATO DI FATTO
SCALA 1:100**



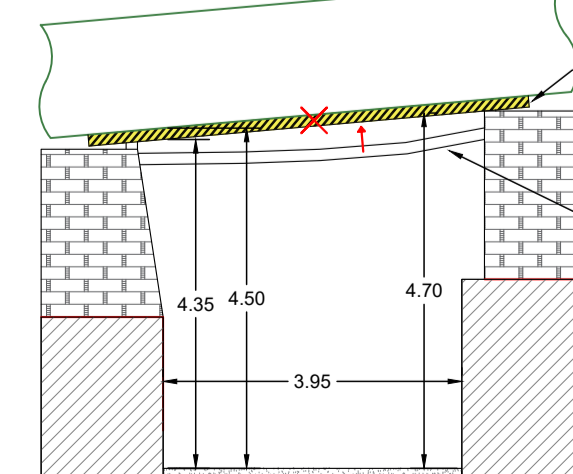
SEZIONE C1 STATO DI PROGETTO - SCALA 1:100



**SEZIONE C2 STATO DI PROGETTO
SCALA 1:100**



**SEZIONE C3 STATO DI FATTO
SCALA 1:100**



	IMPIANTO Impianto idroelettrico di Ligonchio Diga di Ozola	CODICE CKS GRE.OEM.D.88.IT.H.49020.10.052.00
	Intervento di consolidamento strutturale con trasformazione dalla tipologia a volte e solette poggiate su contrafforti alla tipologia a gravità	Data 29/06/2020 Tav. 29 Formato: A1 Scala varie

Impianto idroelettrico di Ligonchio - Diga di Ozola
 Renewable Energies Italy - O&M Hydro Italy
 Northern Central Area - Territorial Unit Parma - UE Isola di Palanzano
 Comune di Ventasso - Provincia di Reggio Emilia

Intervento di consolidamento strutturale della diga con trasformazione dalla tipologia a volte e solette poggiate su contrafforti alla tipologia a gravità

Progetto definitivo

DETTAGLI AREE DI CANTIERE 1/2

IL COMMITTENTE 	ENEL GREEN POWER ITALIA SRL Renewable Energies Italy O&M Hydro Italy Northern Central Area	29/06/2020 DATA	ING. M. SESSEGO
IL PROGETTISTA 	RTI - TIEMES S.R.L. - NOVICONCONSULT S.A.S. TIEMES S.R.L. VIA M. BANDELLO 4 - 20123 MILANO (MI) Tel. + 39 02 4983104 info@tiemes.it, www.tiemes.it	29/06/2020 DATA	ING. F. FOSSATI
IL DIRETTORE LAVORI	L'INGEGNERE RESPONSABILE	DATA	IL PROGETTISTA SPECIALISTICO DATA
DATA	DATA	ING. R. SPARNACCI	DATA

RTI - TIEMES S.R.L. - NOVICONCONSULT S.A.S. TIEMES S.R.L. VIA M. BANDELLO 4 - 20123 MILANO (MI) Tel. + 39 02 4983104 info@tiemes.it, www.tiemes.it	NOVICONCONSULT S.A.S. VIA NOVI, 70/A - 15060 BASALUZZO (AL) Tel. +39 0143 487735 noviconsult@pec.noviconsult.it, www.noviconsult.it	N. 20003.OZL.PD.T.29.00
29.06.2020	CM	CM
29.06.2020	CM	FF
29.06.2020	CM	A1