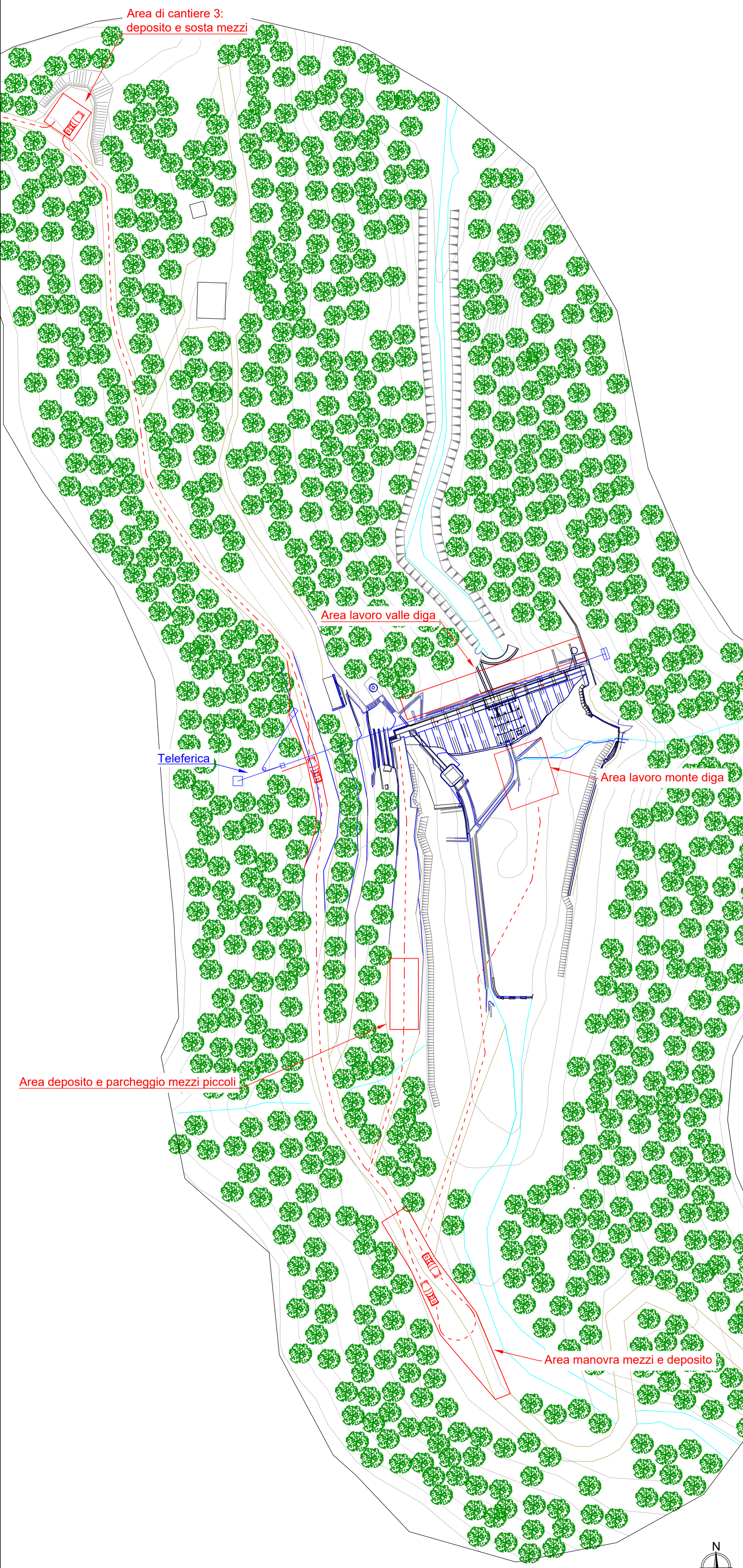
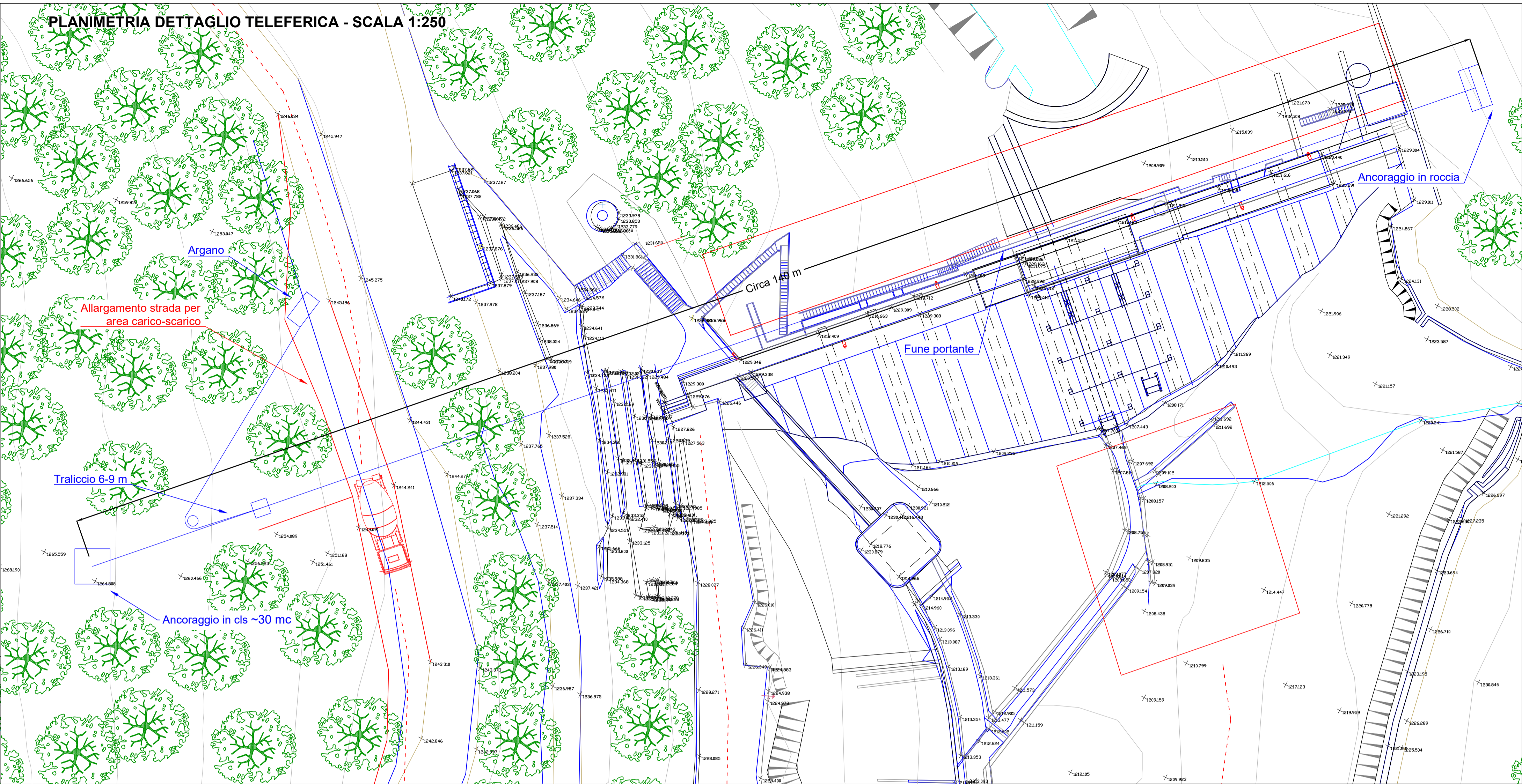


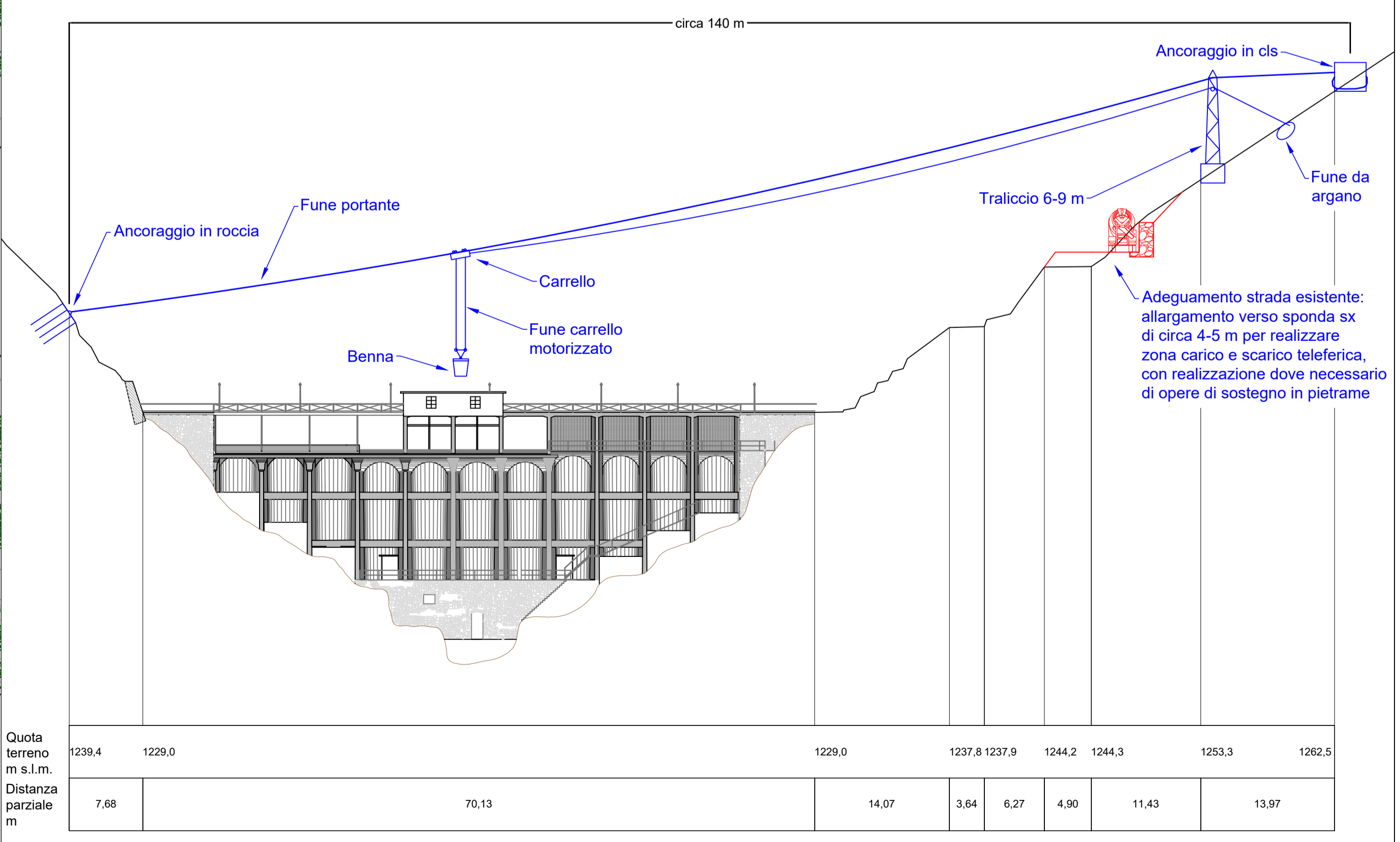
PLANIMETRIA CANTIERE AREA DIGA - SCALA 1:1000



PLANIMETRIA DETTAGLIO TELEFERICA - SCALA 1:250



SEZIONE VALLE DIGA TELEFERICA - SCALA 1:400



Quota terreno m s.l.m.	1239,4	1229,0	1229,0	1237,8	1237,9	1244,2	1244,3	1253,3	1262,5
Distanza parziale m	7,68		70,13	14,07	3,64	6,27	4,90	11,43	13,97

	IMPIANTO Impianto idroelettrico di Ligonchio Diga di Ozola	CODICE CKS GRE.OEM.D.88.IT.H.49020.10.053.00
	Intervento di consolidamento strutturale con trasformazioni dalla tipologia a volte e solette poggiate su contrafforti alla tipologia a gravità	Data 29/06/2020 Tav. 30 Formato: A1 Scala varie

Impianto idroelettrico di Ligonchio - Diga di Ozola
 Renewable Energies Italy - O&M Hydro Italy
 Northern Central Area - Territorial Unit Parma - UE Isola di Palanzano
 Comune di Ventasso - Provincia di Reggio Emilia

Intervento di consolidamento strutturale della diga con trasformazione dalla tipologia a volte e solette poggiate su contrafforti alla tipologia a gravità

Progetto definitivo

DETTAGLI AREE DI CANTIERE 2/2

IL COMMITTENTE 	ENEL GREEN POWER ITALIA SRL Renewable Energies Italy O&M Hydro Italy Northern Central Area	29/06/2020 DATA ING. M. SESSEGO
IL PROGETTISTA 	RTI - TIEMES S.R.L. - NOVICONCONSUL S.A.S. TIEMES S.R.L. VIA M. BANDELLO 4 - 20123 MILANO (MI) Tel. +39 02 4983104 info@tiemes.it, www.tiemes.it	29/06/2020 DATA ING. F. FOSSATI
IL DIRETTORE LAVORI L'INGEGNERE RESPONSABILE	IL PROGETTISTA SPECIALISTICO	DATA DATA ING. R. SPARNACCI DATA

RTI - TIEMES S.R.L. - NOVICONCONSUL S.A.S. TIEMES S.R.L. VIA M. BANDELLO 4 - 20123 MILANO (MI) Tel. +39 02 4983104 info@tiemes.it, www.tiemes.it NOVICONCONSUL S.A.S. VIA NOV. 73/A - 15060 BASALUZZO (AL) Tel. +39 0143 487735 noviconsul@pec.noviconsul.it, www.noviconsul.it	N. 20003OZL.PD.T.30.00 Data Dis. Prog. Visto Form. 29.06.2020 CM CM FF A1
---	---