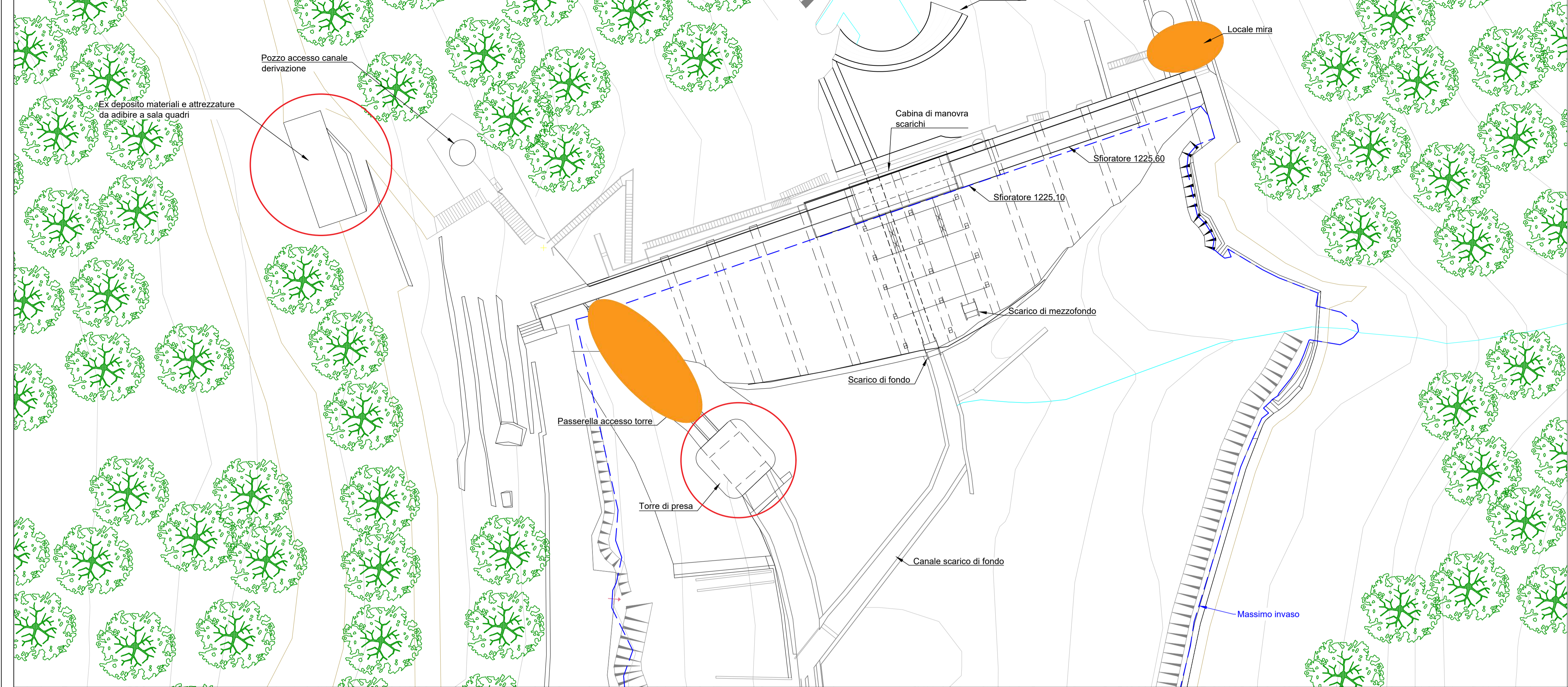


**PLANIMETRIA INQUADRAMENTO STRUTTURE OGGETTO DI INTERVENTO**  
**SCALA 1:250**

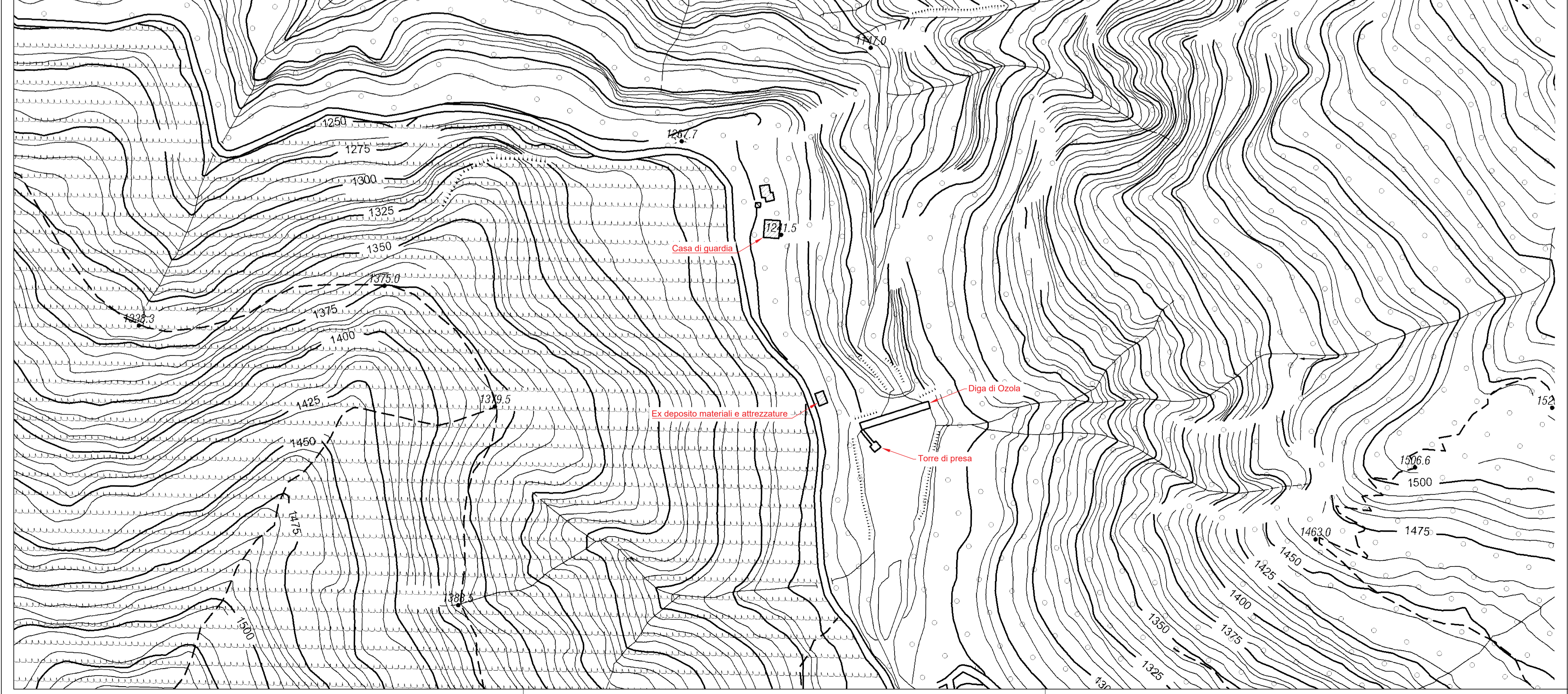


**Legenda**

- Opere oggetto di demolizione e ricostruzione
- Opere oggetto di demolizione

n.b. La presente tavola non comprende i lavori previsti per il consolidamento strutturale della diga, trattati in specifici elaborati.

**PLANIMETRIA INQUADRAMENTO SU CARTA TECNICA REGIONALE**  
**SCALA 1:2000**



	IMPIANTO Impianto idroelettrico di Ligonchio Diga di Ozola	CODICE CKS GRE.OEM.D.88.IT.H.49020.10.064.00
	Intervento di consolidamento strutturale con trasformazione dalla tipologia a volte e solette poggiate su contrafforti alla tipologia a gravità	Data 12/04/2023 Tav. 41 Formato: A1 Scale 1:250

**Impianto idroelettrico di Ligonchio - Diga di Ozola**  
 Renewable Energies Italy - O&M Hydro Italy  
 Northern Central Area - Territorial Unit Parma - UE Isola di Palanzano  
 Comune di Ventasso - Provincia di Reggio Emilia

**Intervento di consolidamento strutturale con trasformazione dalla tipologia a volte e solette poggiate su contrafforti alla tipologia a gravità**

Progetto definitivo  
**PLANIMETRIE DI INQUADRAMENTO**

IL COMMITTENTE 	ENEL GREEN POWER ITALIA SRL Renewable Energies Italy O&M Hydro Italy Northern Central Area	12/04/2023 DATA	ING. M. SESSEGO
IL PROGETTISTA 	RTI - TIEMES S.R.L. - NOVICONCONSUL S.A.S. TIEMES S.R.L. VIA RICCARDO GALLI 9 - 20148 MILANO (MI) Tel. + 39 02 4983104 info@tiemes.it, www.tiemes.it	12/04/2023 DATA	ING. F. FOSSATI
IL DIRETTORE LAVORI DATA	L'INGEGNERE RESPONSABILE DATA	IL PROGETTISTA SPECIALISTICO DATA	

	RTI - TIEMES S.R.L. - NOVICONCONSUL S.A.S. TIEMES S.R.L. VIA RICCARDO GALLI 9 - 20148 MILANO (MI) Tel. + 39 02 4983104 info@tiemes.it, www.tiemes.it	N. 20003OZL.PD.T.41.00
	NOVICONCONSUL S.A.S. VIA NOVI, 70/A - 15060 BASALUZZO (AL) Tel. +39 0143 487735 noviconsult@pec.noviconsult.it, www.noviconsult.it	Data Dis. Prog. Visto Form. 12.04.2023 CM CM FF A1