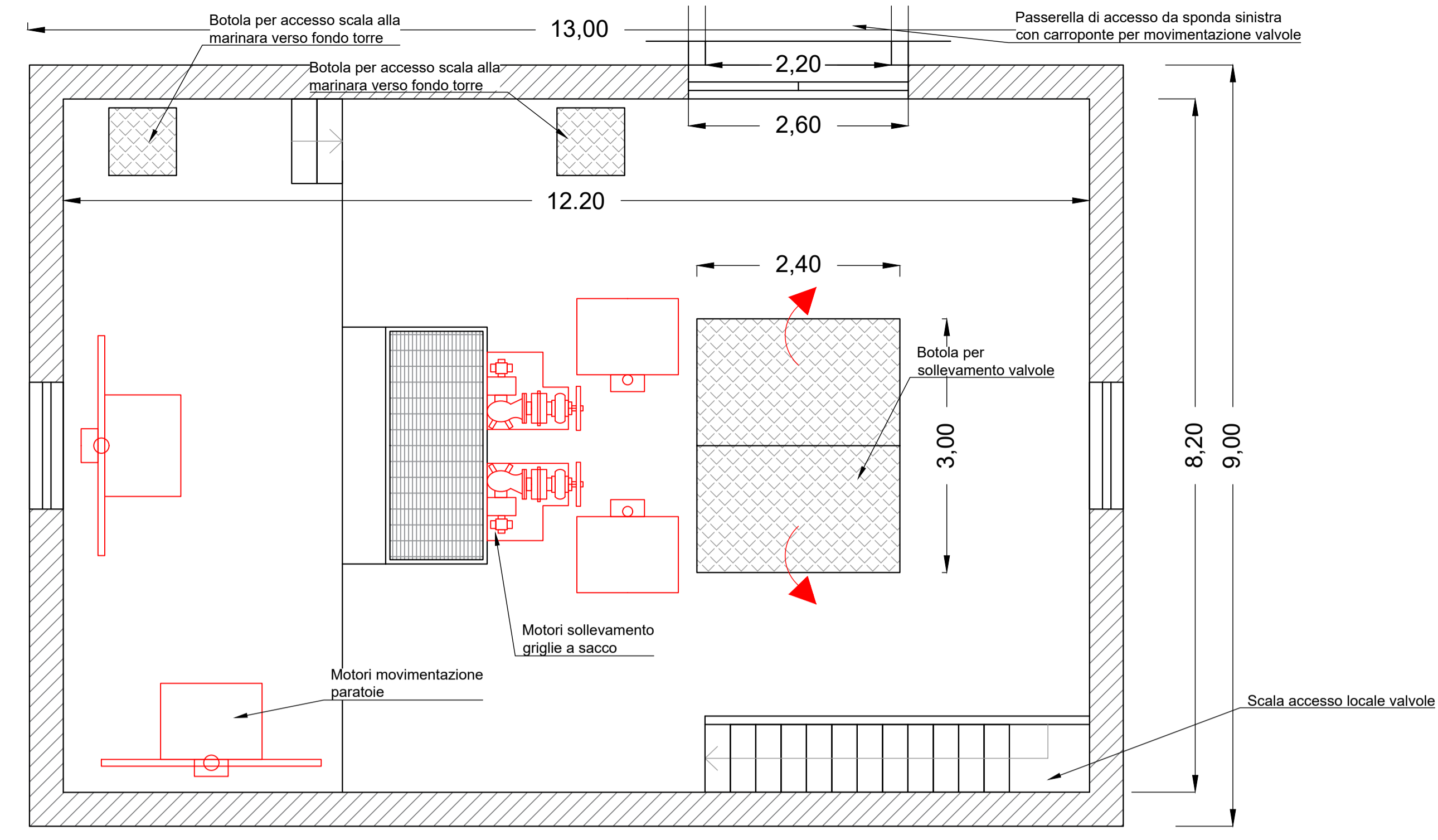
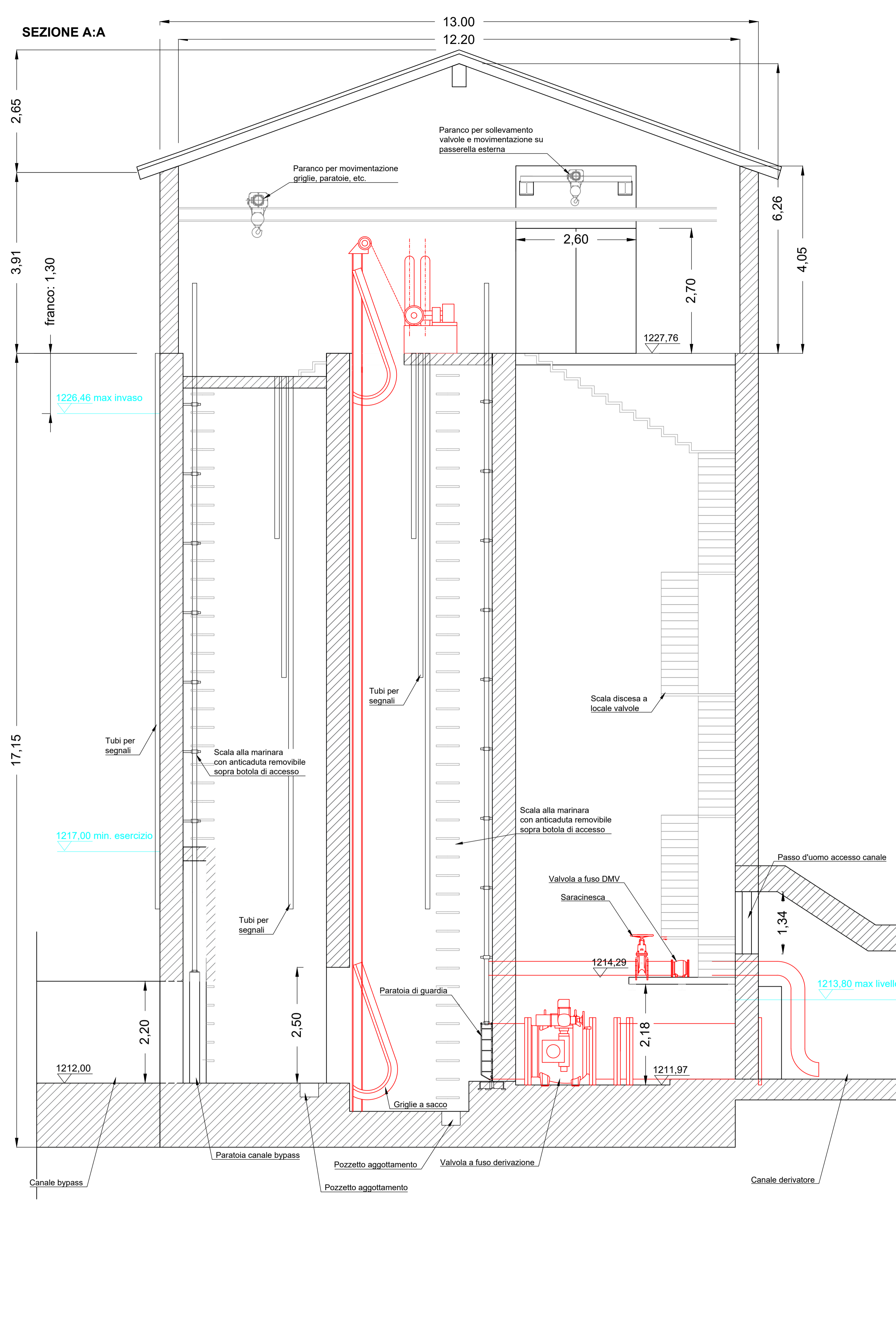


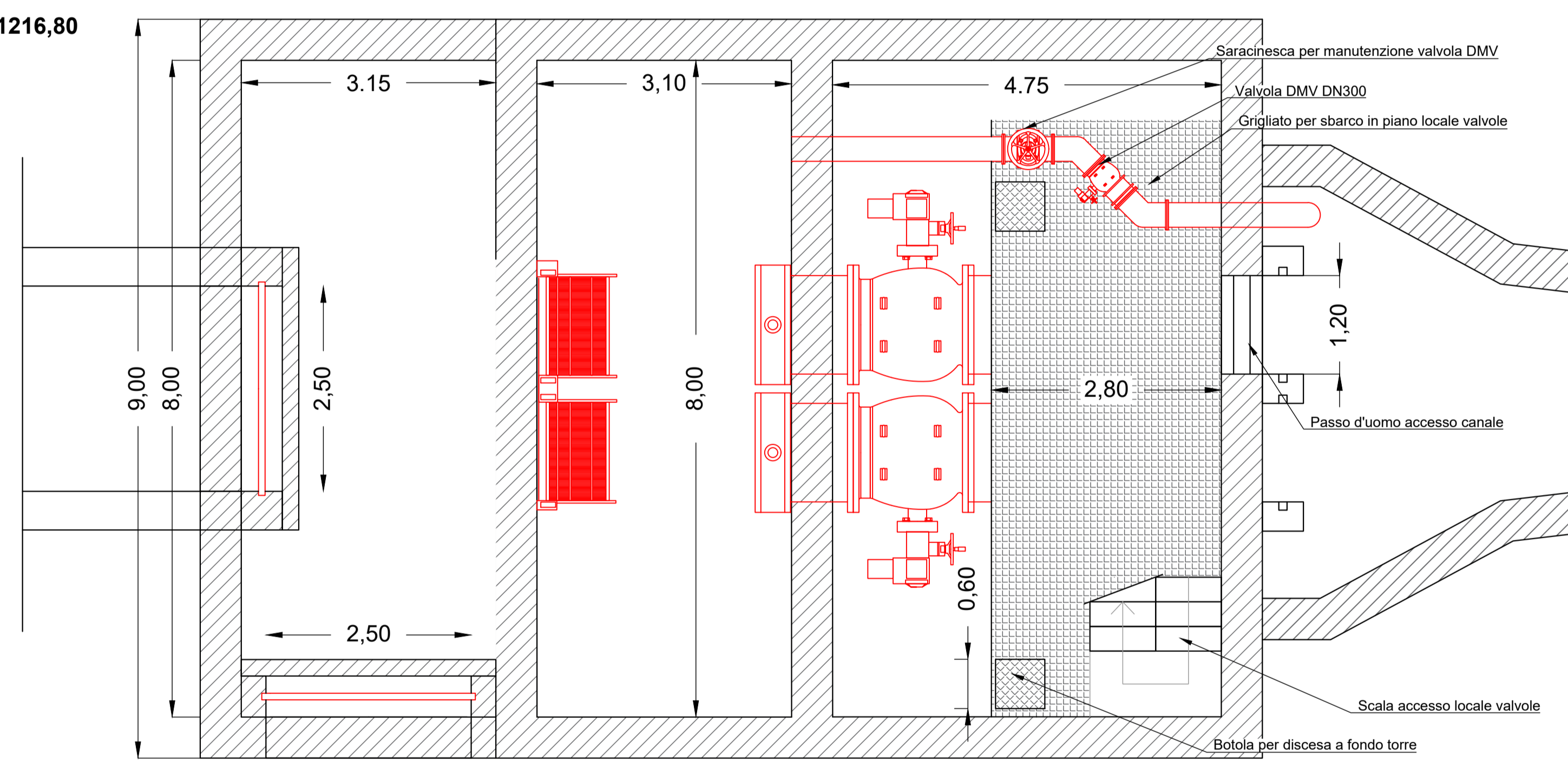
PIANTA A 1227,76



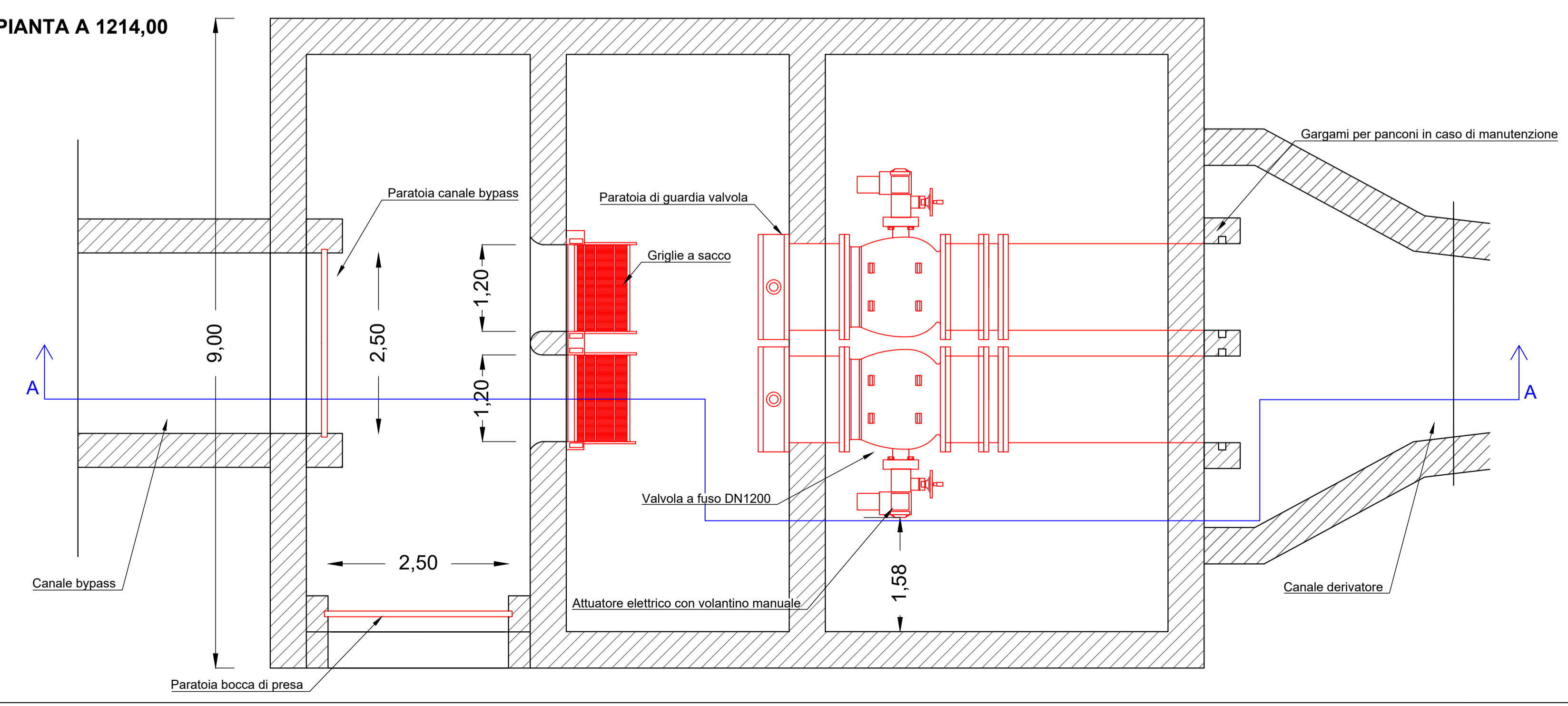
SEZIONE A:A



PIANTA A 1216,80



PIANTA A 1214,00



| | | |
|--|---|--|
| | IMPIANTO Impianto idroelettrico di Ligonchio Diga di Ozola | CODICE CKS GRE.OEM.D.88.IT.H.49020.10.068.00 |
| | Intervento di consolidamento strutturale con trasformazioni dalla tipologia a volte e solette poggiate su contrafforti alla tipologia a gravità | Data 12/04/2023 Tav. 45 Formato: A1+ Scala 1:50 |

Impianto idroelettrico di Ligonchio - Diga di Ozola
 Renewable Energies Italy - O&M Hydro Italy
 Northern Central Area - Territorial Unit Parma - UE Isola di Palanzano
 Comune di Ventasso - Provincia di Reggio Emilia

Intervento di consolidamento strutturale con trasformazione dalla tipologia a volte e solette poggiate su contrafforti alla tipologia a gravità

Progetto definitivo

PIANTE E SEZIONI DI PROGETTO TORRE DI PRESA

| | | |
|-------------------------|---|---|
| IL COMMITTENTE | ENEL GREEN POWER ITALIA S.R.L. Renewable Energies Italy O&M Hydro Italy Northern Central Area | 12/04/2023 DATA ING. M. SESSEGO |
| IL PROGETTISTA | RTI - TIEMES S.R.L. - NOVICONCONSUL S.A.S. TIEMES S.R.L. VIA RICCARDO GALLI 9 - 20148 MILANO (MI) Tel. +39 02 4983104 info@tiemes.it, www.tiemes.it | 12/04/2023 DATA ING. F. FOSSATI |
| IL DIRETTORE LAVORI | NOVICONCONSUL S.A.S. VIA NOVATI, 70/A - 15060 BASALUZZO (AL) Tel. +39 0143 487735 noviconsult@pec.noviconsult.it, www.noviconsult.it | IL PROGETTISTA SPECIALISTICO ING. R. SPARNACCI |
| DATA | DATA | DATA |

| | |
|---|---|
| RTI - TIEMES S.R.L. - NOVICONCONSUL S.A.S. TIEMES S.R.L. VIA RICCARDO GALLI 9 - 20148 MILANO (MI) Tel. +39 02 4983104 info@tiemes.it, www.tiemes.it | NOVICONCONSUL S.A.S. VIA NOVATI, 70/A - 15060 BASALUZZO (AL) Tel. +39 0143 487735 noviconsult@pec.noviconsult.it, www.noviconsult.it |
| N. 20003OZL.PD.T.45.00 Data Dis. Prtg. Visto Form. 12.04.2023 CM CM FF AT+ | |